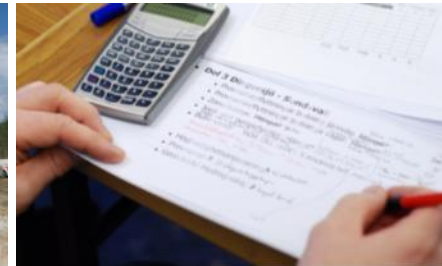


Väg 582, Alvik-Selet

Samrådsmöte
2015-03-09



TRAFIKVERKET



Dagordning

1. Mötets öppnande
2. Presentation
3. Kort om projektets bakgrund
4. Redogörelse för planeringsprocessen och vägplanens prövning
5. Förutsättningar och Miljöintressen
6. Presentation av vägförslaget
7. Information om markfrågor
8. Paus/fika
9. Allmänna synpunkter
10. Enskild genomgång för de som önskar
11. Mötet avslutas

Presentation

Roger Wikström, Projektledare, Trafikverket

010-123 75 69

roger.wikstrom@trafikverket.se

Sara Björnström, Projektingenjör

010-124 32 06

sara.bjornstrom@trafikverket.se

Fredrik Sundquist Markförhandlare, Trafikverket

fredrik.sundquist@trafikverket.se

Mats Nyberg, Uppdragsansvarig, ÅF

Lars Johansson, Vägprojektör, ÅF

Joacim Svahn, Teknikansvarig Miljö, ÅF

Dagordning

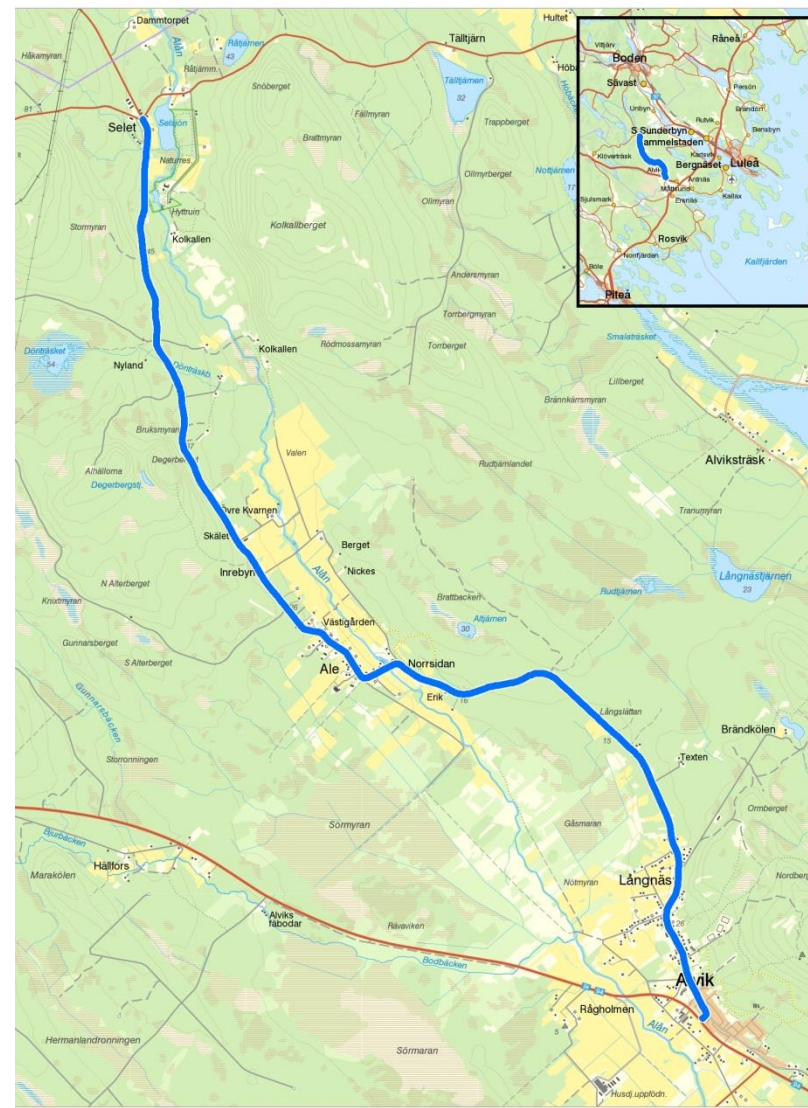
1. Mötets öppnande
2. Presentation
3. Kort om projektets bakgrund
4. Redogörelse för planeringsprocessen och vägplanens prövning
5. Förutsättningar och Miljöintressen
6. Presentation av vägförslaget
7. Information om markfrågor
8. Paus/fika
9. Allmänna synpunkter
10. Enskild genomgång för de som önskar
11. Mötet avslutas

Projektets bakgrund

Sträckan mellan Alvik och Selet, ca 14 km.

Sträckan har stora bärighets- och tjälskador och är i stort behov av upprustning.

Genom Alvik/Långnäs upplevs vägen farligt för barn och oskyddade trafikanter (smal och hög hastighet). Vägen bedöms som riskfylld för skolbarn som ska korsa vägen.



Översiktskarta

— Aktuell sträcka väg 582

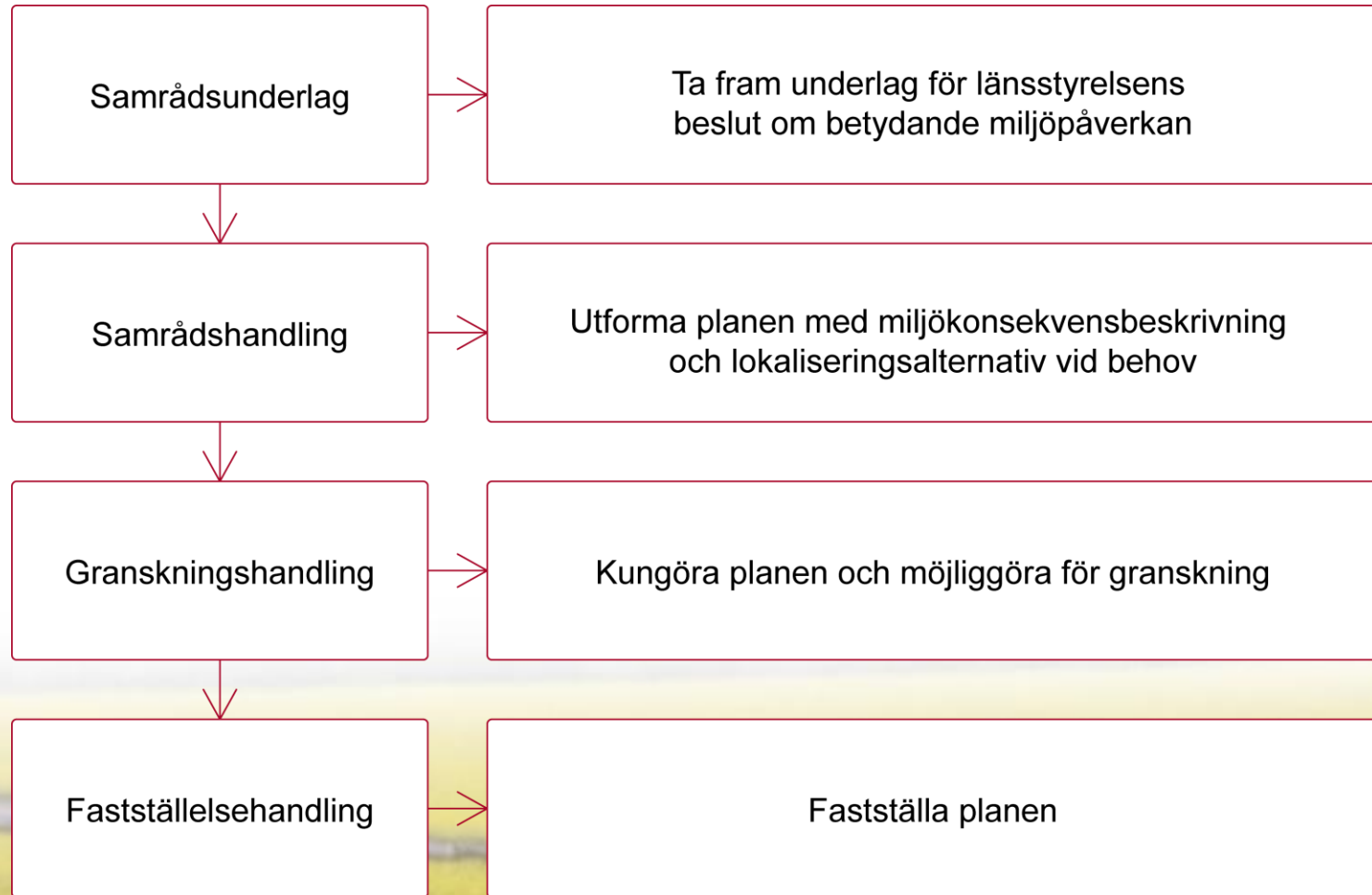


© Lantmäteriet, Geodatasamverkan

Trafiksäkerhet och tidigare åtgärder

- Saknas gång- och cykelbanor
- 20 st trafikolyckor rapporterade (2003-2014)
1 dödsolycka, 4 svåra skador
Fotgängare och cyklister ofta inblandade
- År 2010 genomfördes trafiksäkerhetshöjande åtgärder
Variabla vägmärken – lägre hastighet vissa tider
- År 2012/2013, punktinsatser
Väjningsplikt från den enskilda delen av Alviksvägen
Fartgupp vid Danelvägen
Busshållplats med timglasform vid Långnäs

Planläggningsprocessen



Granskningshandlingen

Granskningshandling = Hela det färdiga planförslaget

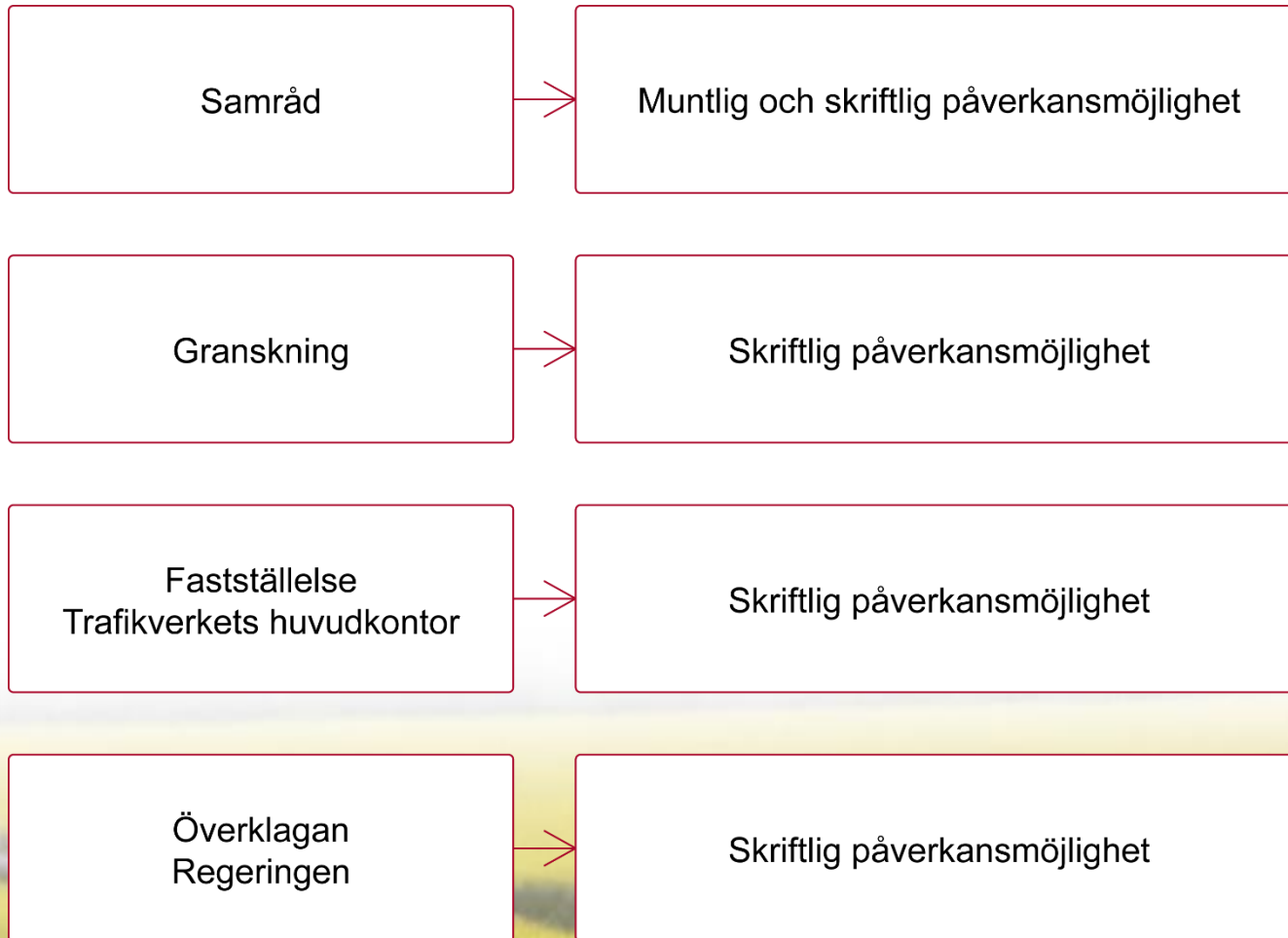
Ställs ut på:

- Trafikverkets lokaler i Luleå
- I lokal på orten (valfritt)
- Luleå kommun
- Delar av planen läggs ut på Trafikverkets hemsida

Tidplan

- Samråd och projektering pågår
- Synpunkter på samrådshandling senast 31 mars 2015
- Planen ställs ut för granskning preliminärt maj 2015
- Planen skickas för fastställelse sommar 2015
- FFU totalentreprenad hösten 2015
- Byggstart 2016

Hur kan du påverka processen?



Dagordning

1. Mötets öppnande
2. Presentation
3. Kort om projektets bakgrund
4. Redogörelse för planeringsprocessen och vägplanens prövning
5. Förutsättningar och Miljöintressen
6. Presentation av vägförslaget
7. Information om markfrågor
8. Paus/fika
9. Allmänna synpunkter
10. Enskild genomgång för de som önskar
11. Mötet avslutas



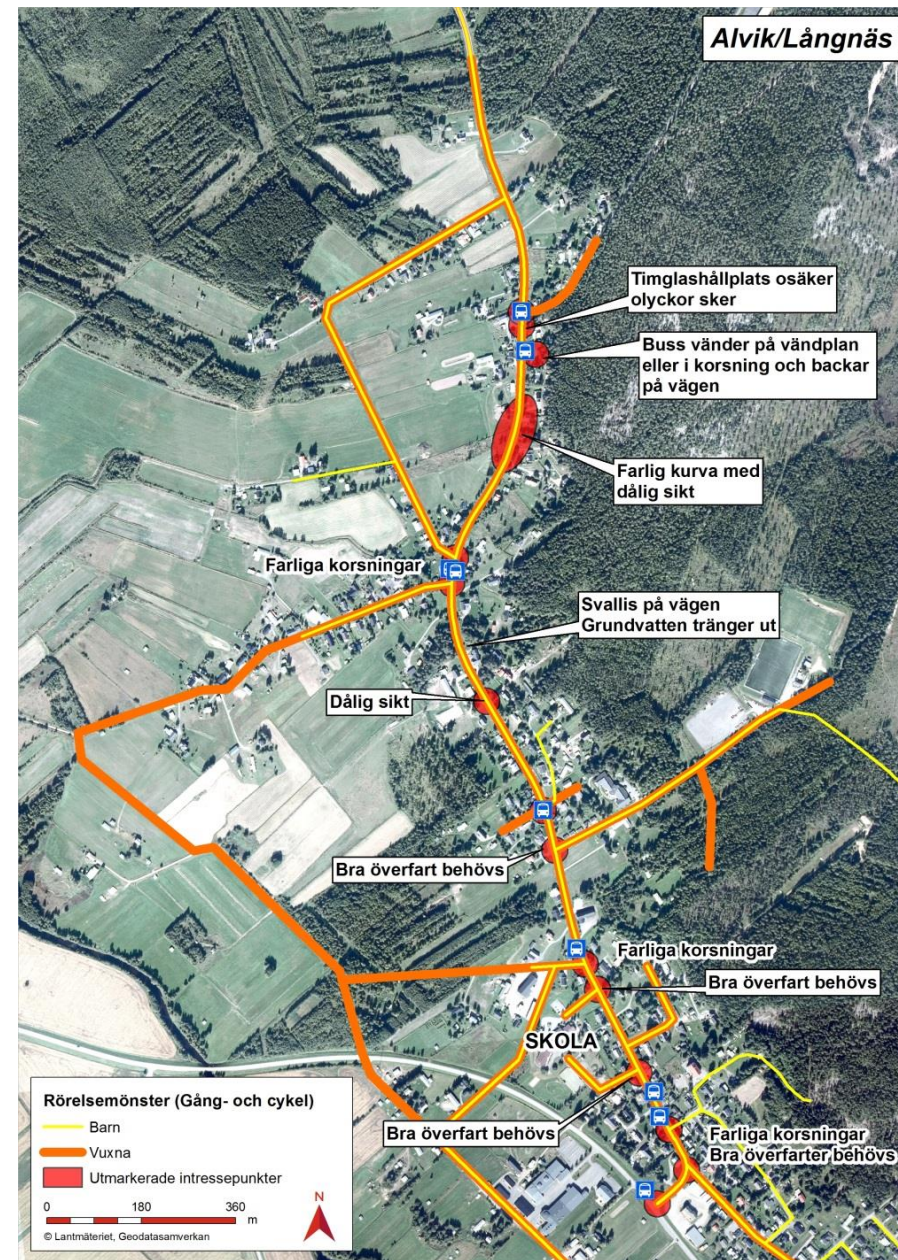
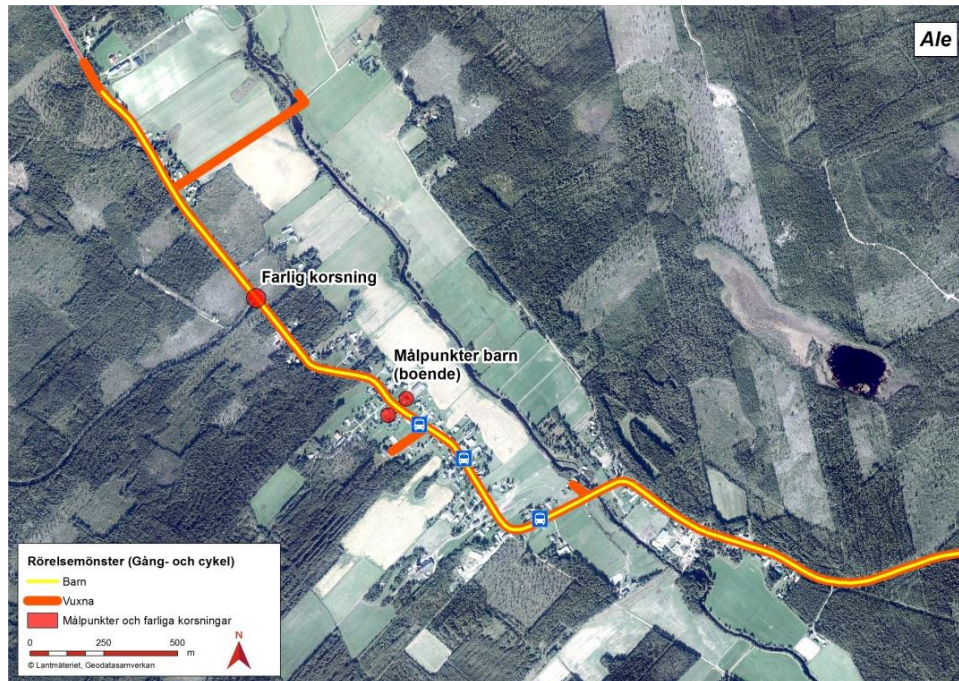
Förutsättningar Väg 582:

- Allmän väg klass 2, BK1 klassad
- Viktig näringslivsväg.
- Vägbredden 5,5-6,5 meter.
- Delvis åtgärdad med avseende på trafiksäkerhet.
- Bärighetsbrister, tjällyft och dålig dränering.
- Trafikmängd Alvik: ca 780 fordon/dygn varav ca 70 tunga (år 2011)
- Trafikmängd Ale/Selet: ca 170 fordon/dygn varav ca 15 tunga (år 2011)



Målpunkter och rörelsemönster

- Resultat av det tidiga samrådet



Miljökonsekvensbeskrivning i vägplan

- Samrådsunderlaget har utgjort underlag för de inledande samråden och länsstyrelsens beslut om betydande miljöpåverkan
- Länsstyrelsen har den 6 mars 2015 tagit beslut att projektet kan antas medföra en betydande miljöpåverkan. Projektets kommer med detta beslut att bedrivas som en plantyp 3, vilket innebär att en vägplan med en miljökonsekvensbeskrivning (MKB) tas fram

MKB = godkännas av länsstyrelsen

- Miljöbalkens centrala bestämmelser – de allmänna hänsynsreglerna, hushållningsbestämmelserna samt skyldigheten att iaktta miljökvalitetsnormer tillämpas alltid vid prövning enligt väglagen och lagen om byggande av järnväg

13 § Väglagen

Vid byggande av väg skall tillses

- *att vägen får sådant läge och utförande att ändamålet med vägen vinns*
- *med minsta intrång och olägenhet utan oskälig kostnad*
- *och att hänsyn tas till stads- och landskapsbilden och till natur- och kulturvärden*

Miljökonsekvensbeskrivning i vägplan

Enligt vägförordningen ska miljöbeskrivning/MKB innehålla uppgifter om:

- *miljöförutsättningar* i det område som kan komma att påverkas av den planerade vägen
- *de förändringar i miljö kvalitet* som projektet kan medföra och vad dessa förändringar bedöms innebära för människors hälsa och miljön
- Miljökonsekvensbeskrivningen ska redovisa uppgifter om och ev. påverkan på *riksintressen, miljö kvalitetsnormer (MKN) samt skyddade områden och arter enligt miljöbalken och kulturminneslagen*

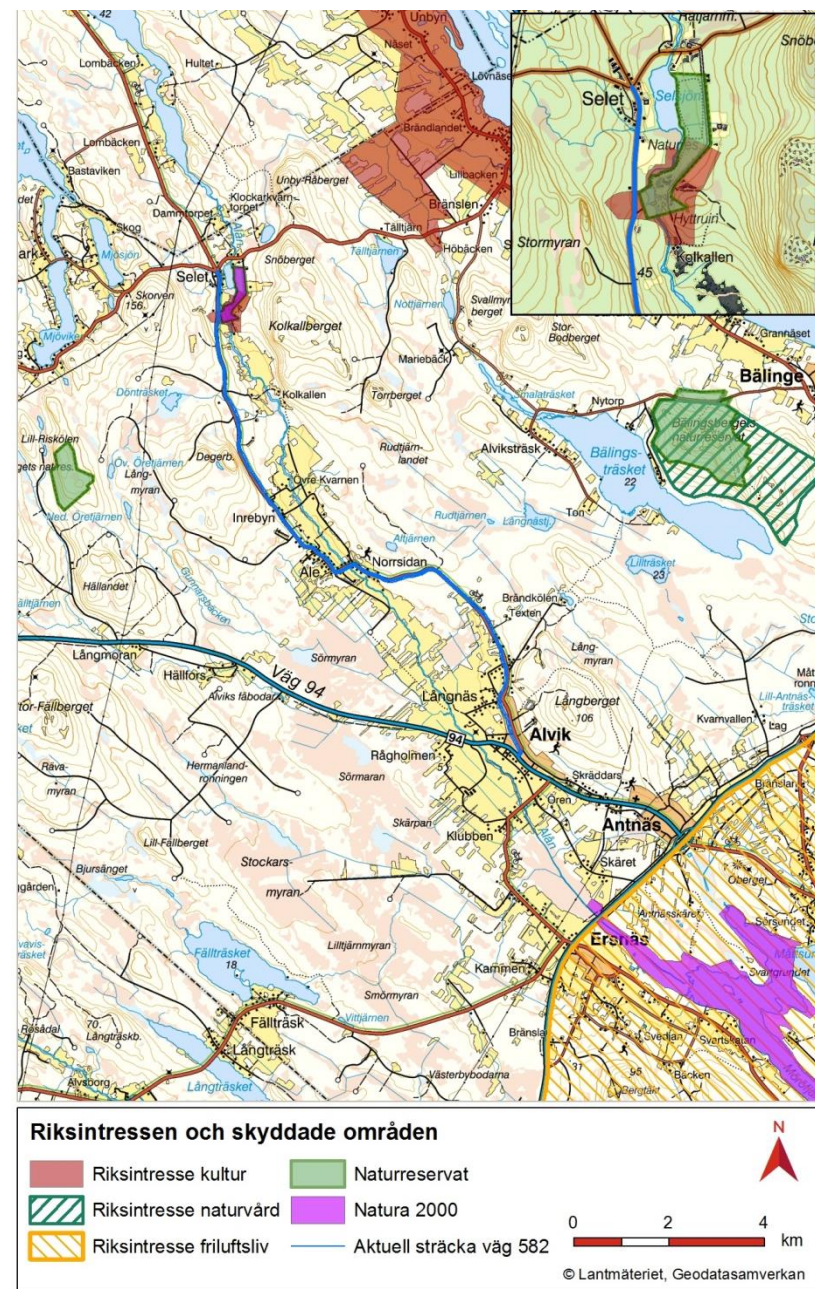
Miljökonsekvensbeskrivning i vägplan

Hur miljöintressen tillses i vägplanen:

- *Miljökonsekvensbeskrivningen (MKB) är en del av vägplanen som granskas och fastställs*
- *MKB = godkännas av Lst innan planen kan fastställas*
- *Inarbetande av identifierade skyddsåtgärder in i vägplanen och vägförslaget*
- *Miljöåtgärder och särskilda tekniska lösningar förs vidare till bygghandlingarna.*
- *Utgöra krav på utförande hos entreprenör*

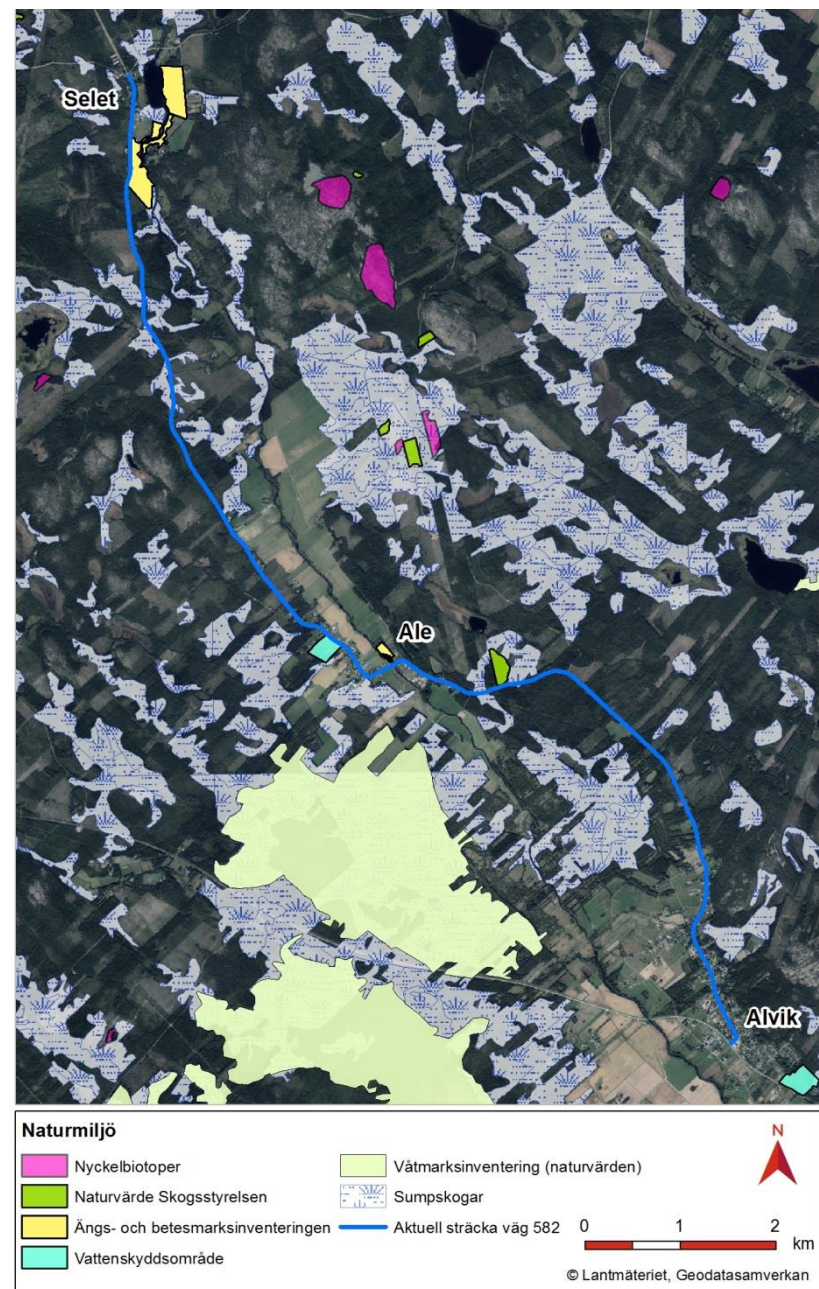
Riksintressen

- Selets bruk - Naturreservat/Natura 2000 samt riksintresse kulturmiljö
- Väg 94 Riksintresse kommunikation/transporter
- Moröfjärden – Natura 2000. Fågeldirektivet. Födosöksområden vid Alvik.
- Alån ej utpekad som Natura 2000, dock i anslutning till Moröfjärden.



Naturmiljö

- Naturreservat - Selets bruk
- Vattenskyddsområde Ale
- Ett utpekade naturvärde
- Översiktlig inventering – Ej artrika vägkanter dock hittades Nattviol är fridlyst.
- Orkidé finns i området (Gucksko)
- Alviksslätten – Sveriges främsta vårrastplatser för våtmarksfåglar
- Alån – fastställd miljö kvalitetsnorm. Måttlig ekologisk status, God kemisk status
- God tillgång till rekreation och friluftsliv

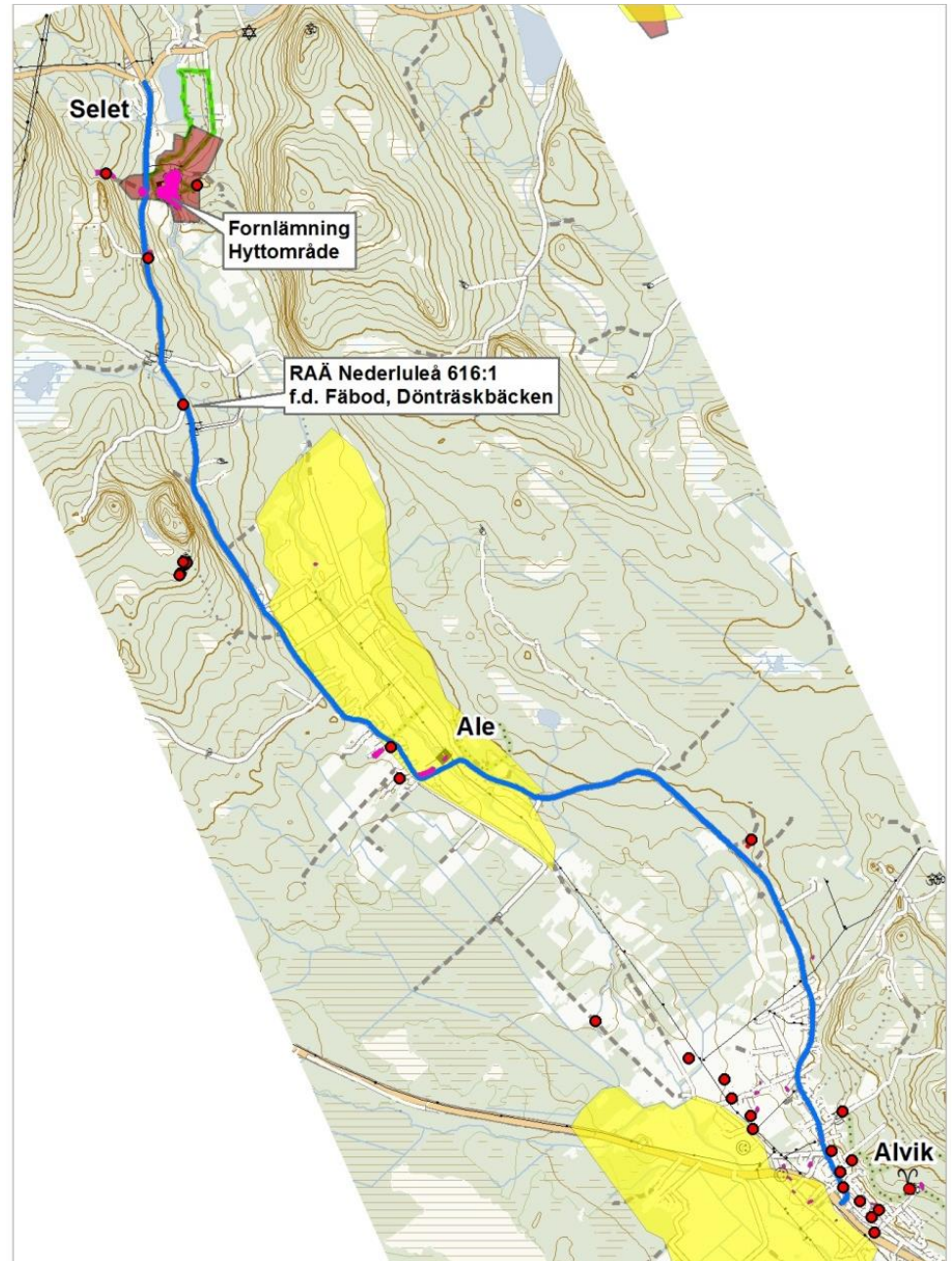


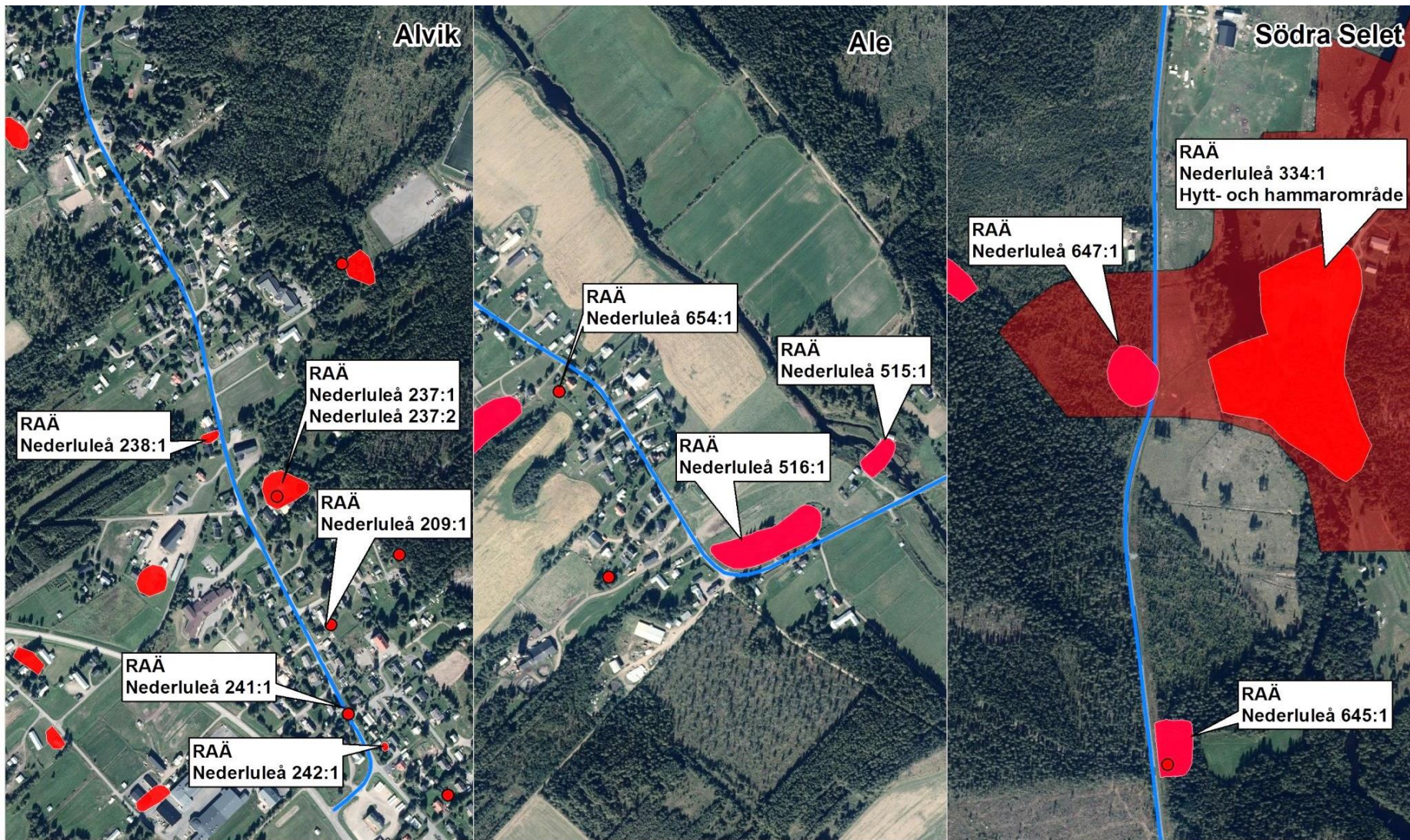
Kulturmiljö

Översikt kulturmiljö

● Forn- och kultur lämningar (punkter)	■ Riksintresse kultur
■ Forn- och kultur lämningar (ytor)	■ Bevarandeprogram odlingslandskap
— Övrig kulturhistorisk lämning (linje)	— Aktuell sträcka väg 582

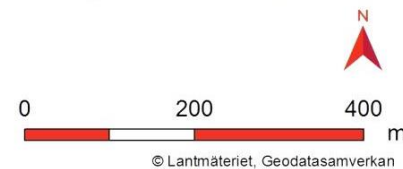
0 1 2 km
© Lantmäteriet, Geodatasamverkan





Kulturmiljö i byarna Alvi, Ale och Selet

- Fornlämnigar
- Aktuell sträcka väg 582
- Fornlämningar
- Riksintresse kultur





Miljöprövningar

Identifierade anmälningar, dispenser och tillstånd *(redovisas mer för i kommande miljöbeskrivning/MKB)*

Särskilt samråd enl. kulturminneslagen hos Länsstyrelsen.

Tillståndsprövning enligt kulturminneslagen bedöms inte bli aktuellt under förutsättning att åtgärderna inte medför något nytt intrång i fornlämningar eller värdefulla kulturmiljöer. En fördjupad analys pågår

Länsstyrelsen har meddelat att arkeologiska utredningar är aktuella (för i dagsläget två lämningar)

Nattviol och Gucksko som omfattas av fridlysningsbestämmelserna i Artskyddsförordningen (2007:845). Dispens aktuell om påverkan sker.

Två vattendrag har identifierats som omfattas av anmälan om vattenverksamhet enligt 11 kap. 9a § miljöbalken.

Vattenverksamhet

- Allt grävande och byggande i vattenområde definieras som vattenverksamhet enligt 11 kap 9 § miljöbalken
- Utgångspunkten i miljöbalken är att vattenverksamheter är tillståndspliktig.
Ansökan om tillstånd till vattenverksamhet prövas av mark- och miljödomstolen.
Anmälan för vattenverksamhet görs till Länsstyrelsen
- 2 vattendrag på aktuell sträcka (anmälningar)



Dönträskbäcken

Vattenverksamhet

Hänsyn och skyddsåtgärder

- Trummor utformas så att inga vandringshinder uppstår
- Den ekologiska statusen i vattendragen ska inte försämrans
- Trummor projekteras enligt Trafikverkets riktlinjer
- Åtgärder vidtas för att minimera grumling och erosion
- Arbetena ska ske under tidpunkter då effekterna av verksamheten som leder till grumling är som minst, t.ex. under lågvattenperioder och under perioder då fiskvandring ej sker.

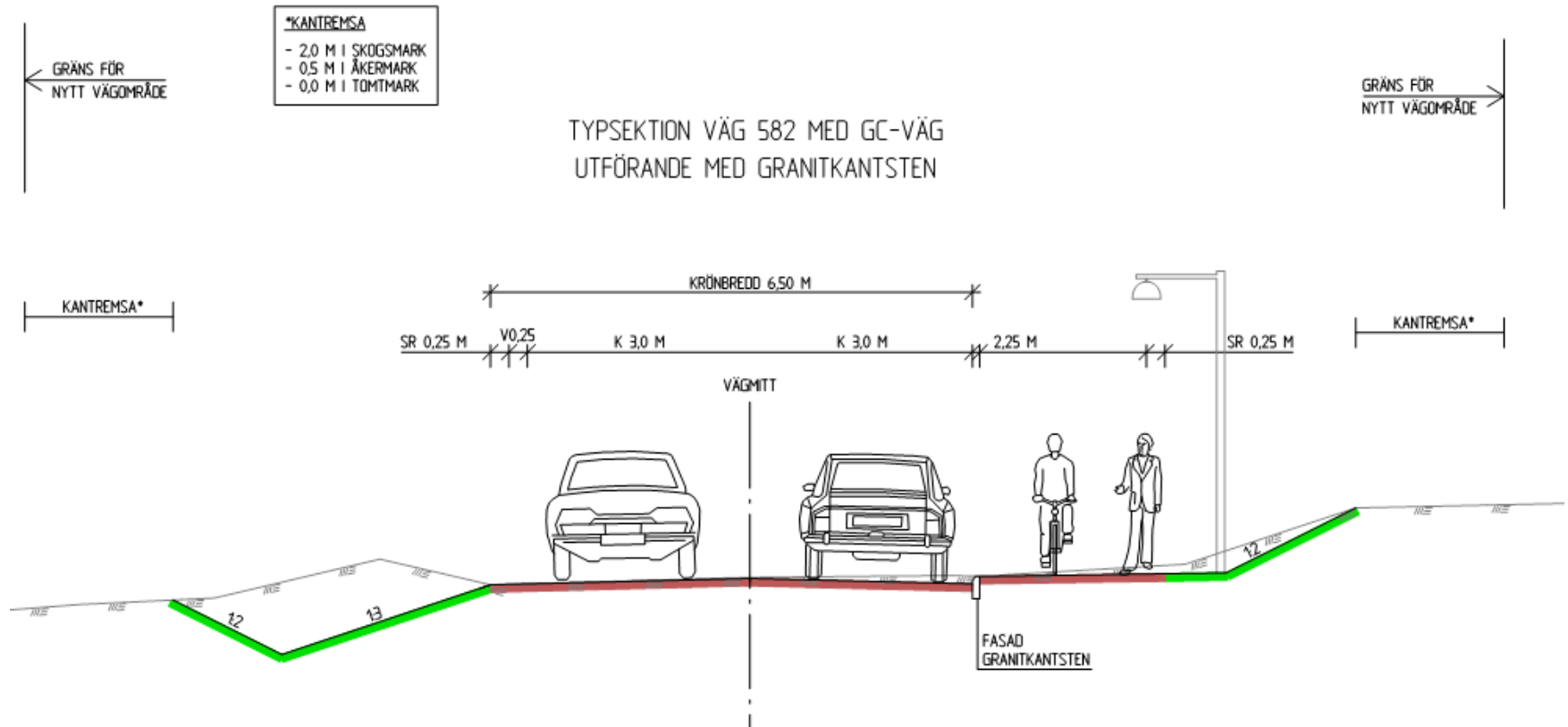
Dagordning

1. Mötets öppnande
2. Presentation
3. Kort om projektets bakgrund
4. Redogörelse för planeringsprocessen och vägplanens prövning
5. Förutsättningar och Miljöintressen
6. Presentation av vägförslaget
7. Information om markfrågor
8. Paus/fika
9. Allmänna synpunkter
10. Enskild genomgång för de som önskar
11. Mötet avslutas

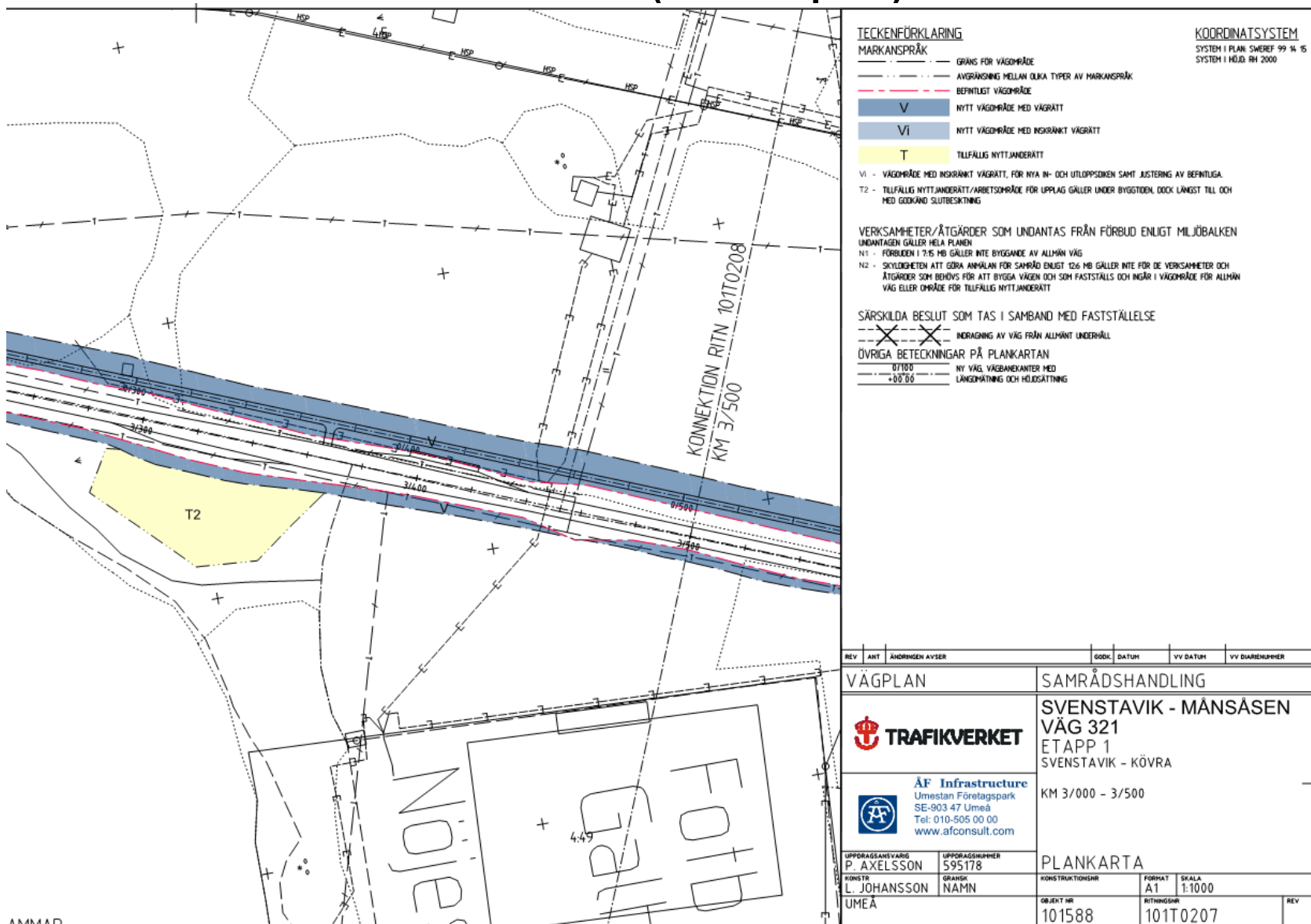
Vägförslaget

- Flytt Alviksvägens anslutning till väg 582
- Ny gång- och cykelväg genom Alvik, östra sidan. Belagd bredd 2,25 m.
- Nya busshållplatser.
- Säkra passager.
- Kurvrätningar i anslutning till befintlig bro Alån.
- 2 nya vändplatser för bussar.
- Bärighets- och tjälskador åtgärdas
- Befintliga trummor byts ut, korsande diken rensas in och utlopp.
- Etableringsytor/upplag under byggnadstiden.

Typsektion väg 582



Plankarta som fastställs (exempel)



- TECKENFÖRKLARING**
- MARKANSPRÅK**
- GRÄNS FÖR VÄGOMRÅDE
 - - - AVGRÄNSNING MELLAN OLIKA TYPER AV MARKANSPRÅK
 - · - · - · BEFINTLIGT VÄGOMRÅDE
 - V** NYTT VÄGOMRÅDE MED VÄGRÄTT
 - VI** NYTT VÄGOMRÅDE MED INSKRÄNKT VÄGRÄTT
 - T** TILFÄLLES NYTTJÄNDERÄTT
- VI - VÄGOMRÅDE MED INSKRÄNKT VÄGRÄTT, FÖR NYA IN- OCH UTLOPPSÖKEN SAMT JUSTERING AV BEFINTLIGA
T2 - TILFÄLLES NYTTJÄNDERÄTT/ARBETSOMRÅDE FÖR UPPLAG GÄLLER UNDER BYGGTIDEN, DOCK LÄNGST TILL OCH MED GODKÄND SLUTBESIKTNING
- VERKSAMHETER/ÅTGÄRDER SOM UNDTANTAS FRÅN FÖRBUD ENLIGT MILJÖBALKEN**
UNDTAGEN GÄLLER HELA PLANEN
N1 - FÖRBUDEN I 7:15 MB GÄLLER INTE BYGGANDE AV ALLMÄN VÄG
N2 - SÄKERHETEN ATT GÖRA ANMÄLAN FÖR SAMRÅD ENLIGT 126 MB GÄLLER INTE FÖR DE VERKSAMHETER OCH ÅTGÄRDER SOM BEHOVS FÖR ATT BYGGA VÄGEN OCH SOM FASTSTÄLLS OCH INGÅR I VÄGOMRÅDE FÖR ALLMÄN VÄG ELLER OMRÅDE FÖR TILFÄLLES NYTTJÄNDERÄTT
- SÄRSKILDA BESLUT SOM TAS I SAMBAND MED FASTSTÄLLELSE**
- - - - - INDRAGNING AV VÄG FRÅN ALLMÄNT UNDERHÅLL
- ÖVRIGA BETECKNINGAR PÅ PLANKARTAN**
- 0/100 NY VÄG VÄGBANKER MED
 - +00/00 LÅNGMÄTNING OCH HÖJDSÄTTNING

KOORDINATSYSTEM
SYSTEM I PLAN S-MEREF 99 14 15
SYSTEM I HÖJD RH 2000

REV	ANT	ÄNDRINGEN AVSER	GODK	DATUM	VV DATUM	VV DIARENSHNER
VÄGPLAN			SAMRÅDSHANDLING			
			SVENSTAVIK - MÅNSÅSEN VÄG 321 ETAPP 1 SVENSTAVIK - KÖVRA KM 3/000 - 3/500			
ÅF Infrastructure Umestan Företagspark SE-903 47 Umeå Tel: 010-505 00 00 www.afconsult.com			PLANKARTA			
UPPDRAGSANSVÄRIG P. AXELSSON	UPPDRAGSLEDARE 595178	KONSTRUKTIONSH L. JOHANSSON	GRANSK NAMN	KONSTRUKTIONSH OBJEKT NR 101588	FÖRHAT A1	SKALA 1:1000
UMEA				RITNINGAR 101T0207		REV

Trafikbuller vid ny sträckning av vägen

- Det finns riktvärden för ljudnivåer i boendemiljöer, inne och ute
- Ljudnivåerna beräknas
- Skyddsåtgärder föreslås – rimlighetsavvägning
- Riktvärdena ska inte överskridas

Ljudnivåerna beror på:

- Trafikmängd
- Andel tung trafik
- Hastighet
- Avstånd från vägen
- Höjdläge

En bullerberäkning har gjorts. Den redovisas på plankarta med gränslinjer för 55 dB ekvivalent ljudnivå.

Redovisning dygnsekvivalent trafikbullernivå 55 dbA = Ljusgrön

Befintlig väg



Framtida sträckning



Tabell 1: Beräkningsresultat för dygnsekvivalent trafikbullernivå vid fasad för utvalda beräkningspunkter.

Beräkningspunkt #. Adress, vädersträck	Dygnsekvivalent trafikbullernivå i dBA		Skillnad i dBA Före - efter
	Befintlig situation	Framtida situation	
1. Ale Byaväg 81, NO	44	40	-4
2. Ale Byaväg 91, NO	44	45	+1
3. Ale Byaväg 92, SO	43	45	+2
4. Ale Byaväg 120, SO	40	42	+2
5. Ale Byaväg 125, NV	48	50	+2
6. Ale Byaväg 130, SO	44	46	+2
7. Ale Byaväg 143, O	42	44	+2
8. Ale Byaväg 141, NO	43	42	-1

Riktvärde 55 dBA

Tabell 2: Beräkningsresultat för maximal trafikbullernivå vid fasad för utvalda beräkningspunkter.

Beräkningspunkt #. Adress, vädersträck	Maximalnivå i dBA				Skillnad i dBA	
	Befintlig situation		Framtida situation		Före - efter	
	All trafik	Endast lätta fordon	All trafik	Endast lätta fordon	All trafik	Endast lätta fordon
1. Ale Byaväg 81, NO	79	71	70	62	-9	-9
2. Ale Byaväg 91, NO	75	67	75	68	0	+1
3. Ale Byaväg 92, SO	74	66	74	67	0	+1
4. Ale Byaväg 120, SO	69	60	69	62	0	+2
5. Ale Byaväg 125, NV	82	74	84	76	+2	+2
6. Ale Byaväg 130, SO	75	67	76	69	+1	+2
7. Ale Byaväg 143, O	74	65	75	67	+1	+2
8. Ale Byaväg 141, NO	76	68	72	65	-4	-3

Riktvärde 70 dBA

Lätta fordon styr

Brunnar

Enligt SGU:s brunnsarkiv finns ett flertal brunnar registrerade längs sträckan. Inga registrerade dricksvattenbrunnar finns. Uppgifterna i brunnsarkivet gäller främst bergborrade brunnar.

3 brunnar konstaterades under förra samrådsmötet (1 st i Alvik och 2 st i Ale)

Uppgifter om VA-ledningar är tillhandahållet från ledningsägare.

Finns det några övriga enskilda brunnar/ledningar som vi bör känna till.

Markera gärna ut på plankartorna

Dagordning

1. Mötets öppnande
2. Presentation
3. Kort om projektets bakgrund
4. Redogörelse för planeringsprocessen och vägplanens prövning
5. Förutsättningar och Miljöintressen
6. Presentation av vägförslaget
7. Information om markfrågor
8. Paus/fika
9. Allmänna synpunkter
10. Enskild genomgång för de som önskar
11. Mötet avslutas

Information om markfrågor

Fredrik Sundquist

Vägrätt

- Vägrätt uppkommer när väghållaren tar i anspråk mark för väg, det vill säga när vägens sträckning över fastigheten blivit utmärkt och vägarbetet påbörjats. ([31 § Väglagen](#))
- Ingen förändring av fastighetsgränser.
- Vägrätten upphör när vägen dras in. ([32 § Väglagen](#))

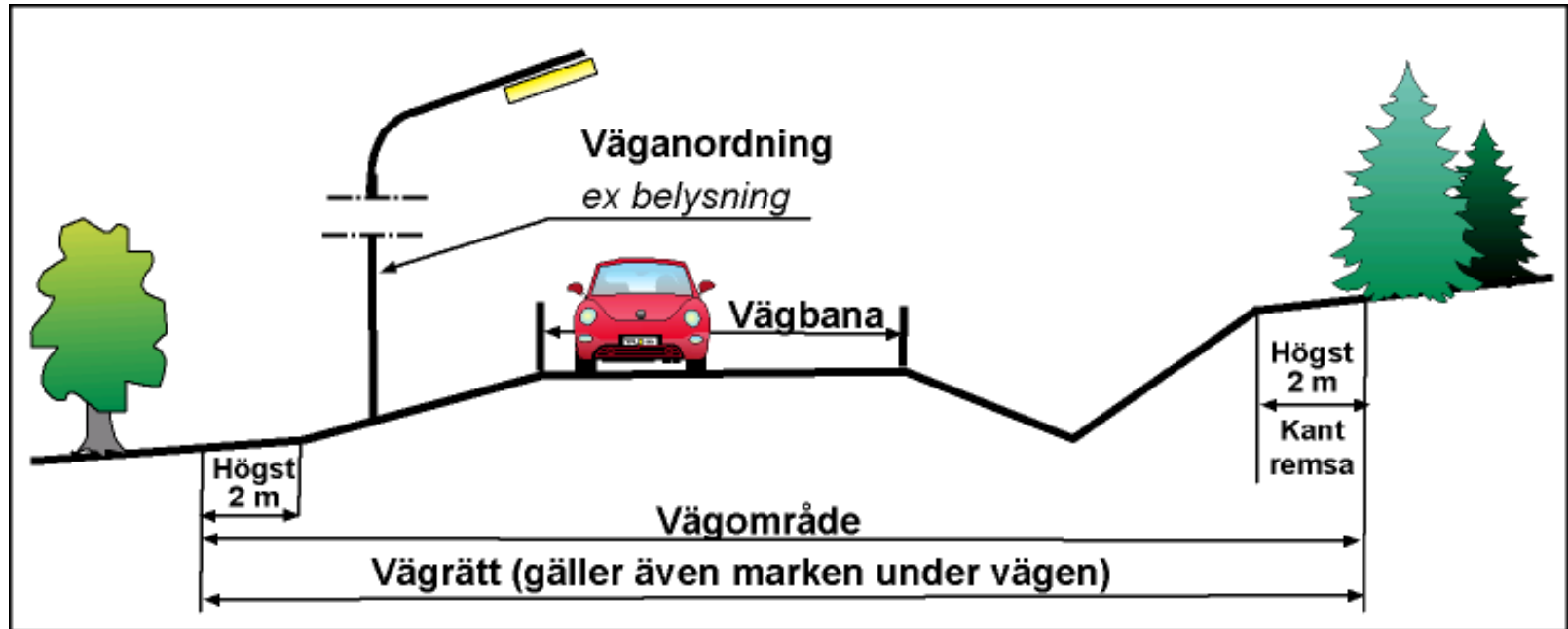


Väglagen 30§

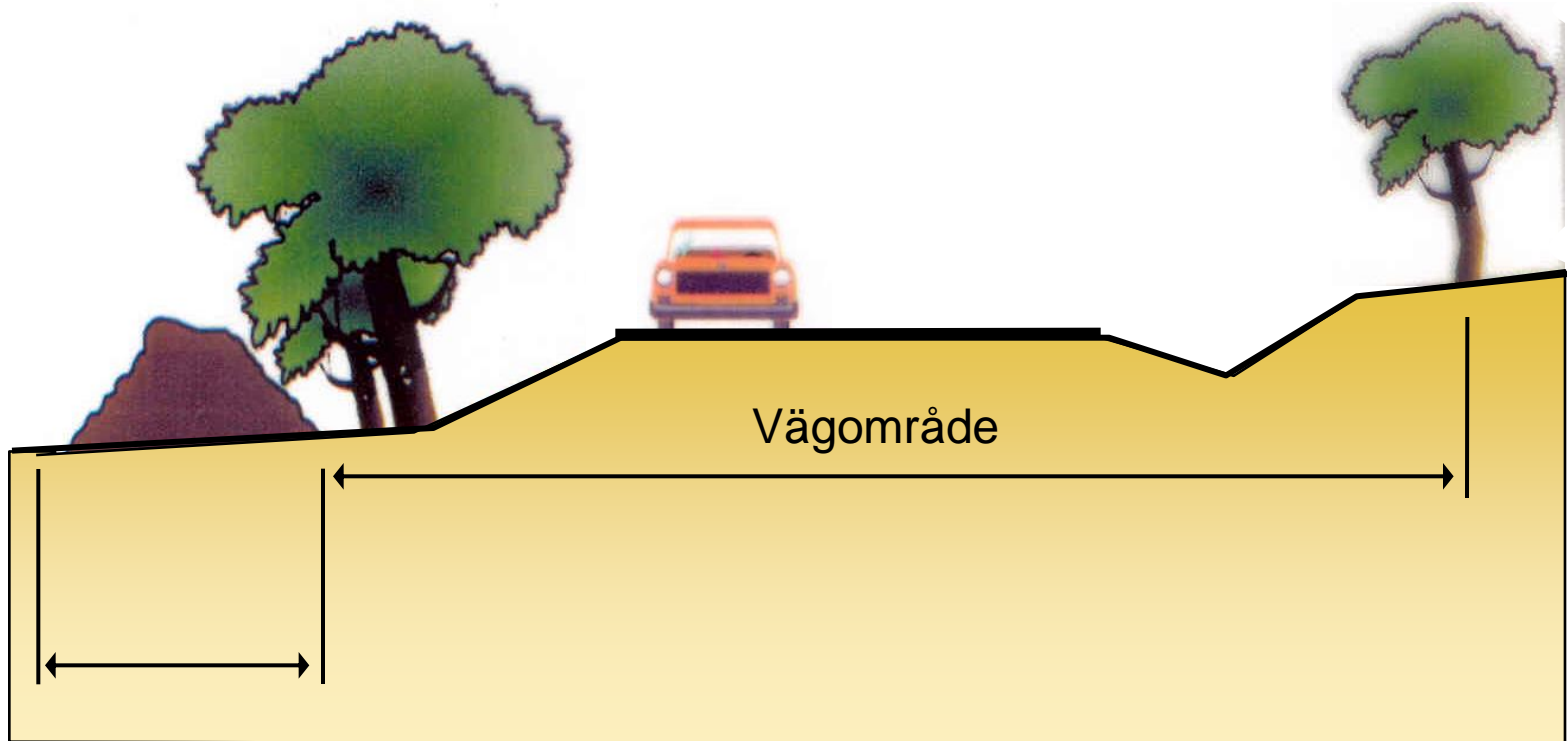
Vägrätt innefattar rätt för väghållaren att nyttja mark eller annat utrymme som behövs för en väg, trots den rätt som någon annan kan ha till fastigheten. I den mån någon inskränkning (inskränkt vägrätt) inte har gjorts i vägplanen, i en skriftlig överenskommelse eller i ett beslut om förändring av enskild väg till allmän, ger vägrätt även i övrigt väghållaren rätt att i fastighetsägarens ställe

1. bestämma över markens eller utrymmets användning under den tid vägrätten består, och
2. tillgodogöra sig alster och andra tillgångar som kan utvinnas ur marken eller utrymmet. Lag (2012:439).

Vägområde



Mark under byggtiden "TN-område" – mark för tillfälligt nyttjande under byggtiden.



Yta som används under byggnadstiden, t.ex. för massupplag

Vad ersätts?

- Markintränet
- 25 %-påslag
- Annan skada
- Uppräkning med index och ränta



Reglering av intrång

- Trafikverket meddelar genom brev vilket datum marken kommer att tas i anspråk för vägutbyggnad.
- Intrånget regleras i allmänhet när vägen är färdigbyggd.
- Ersättningsbeloppet räknas upp med index och ränta från den dag marken togs i anspråk.

Typer av vägar

- Allmän väg = Väg där stat eller kommun är väghållare.
- Enskild väg = Väg som inte är allmän väg. Väghållarna som har ansvar för de enskilda vägarna kan vara enskilda markägare eller organisationer.

Dagordning

1. Mötets öppnande
2. Presentation
3. Kort om projektets bakgrund
4. Redogörelse för planeringsprocessen och vägplanens prövning
5. Förutsättningar och Miljöintressen
6. Presentation av vägförslaget
7. Information om markfrågor
8. Paus/fika
9. Allmänna synpunkter
10. Enskild genomgång för de som önskar
11. Mötet avslutas

Tack för oss!



TRAFIKVERKET

Kontaktuppgifter

Projektledare

Roger Wikström

010-123 75 69

roger.wikstrom@trafikverket.se

Projektingenjör/Delprojektledare

Sara Björnström

010-124 32 06

sara.bjornstrom@trafikverket.se

Trafikverket

Box 809, 971 25 Luleå

Besöksadress: Sundsbacken 2-4

Telefon: 0771-921 921

www.trafikverket.se

Information markfrågor

Markförhandlare

Fredrik Sundquist

fredrik.sundquist@trafikverket.se