

**Bilaga 3, bilder på skyddade biotoper som påverkas av vägens (E4 Ljungby - Toftanäs) utbyggnad.**

Bilderna tagna den 21 augusti 2015. Patrik Risberg



Bild 1.



Bild 2 och 3, stenmur nr 1.

Bild 2, Stenmur med längden ca 70 meter och bredden ca 1 meter. Den enskilda vägen utmed stenmuren behöver inte flyttas och stenmuren blir kvar. Bilden tagen söder ut.

Bild 3, Bilden tagen från hagen väster ut mot vägen och E4:an.

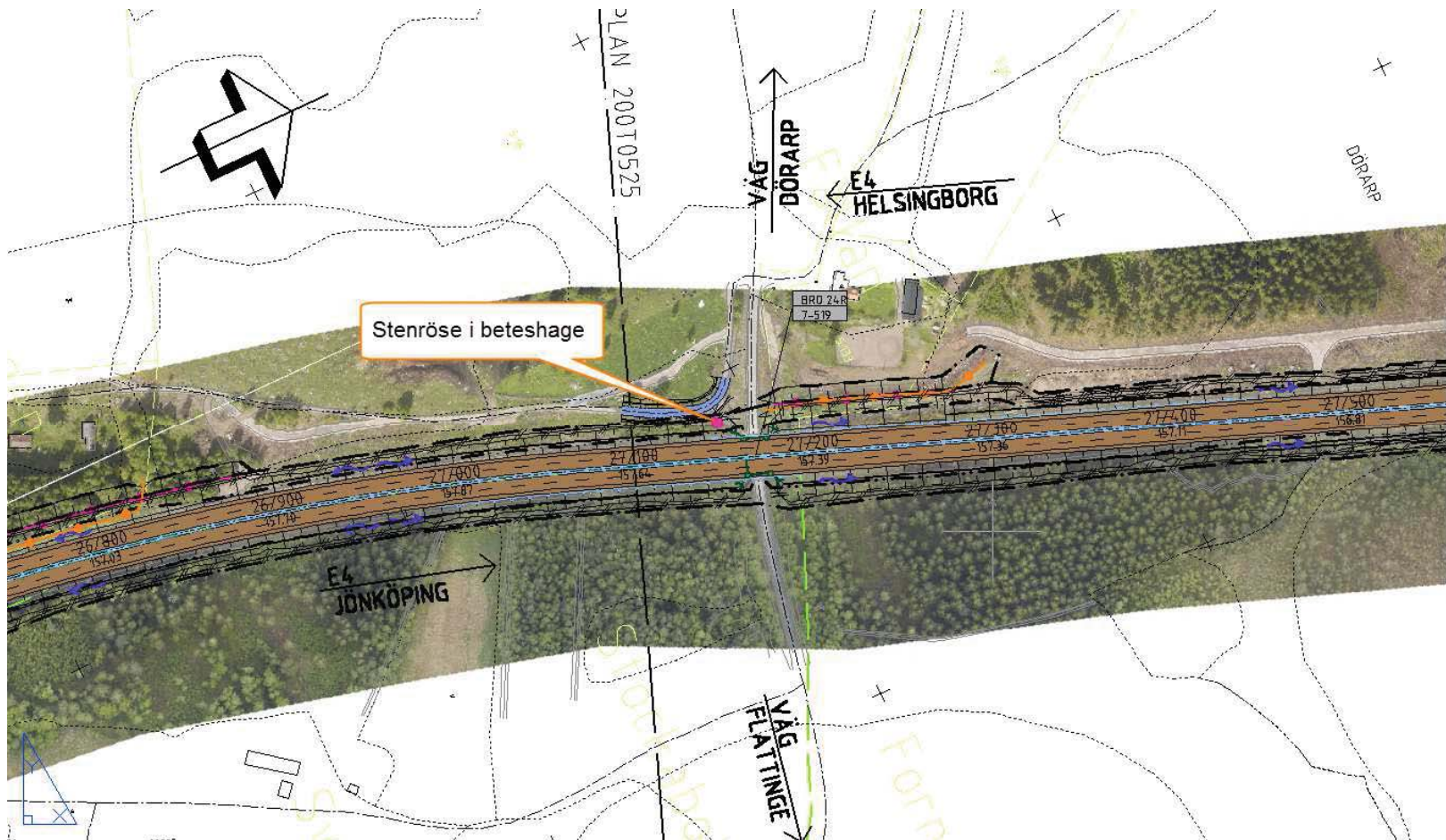


Bild 4.



Bild 5 och 6, Stenröse

Breddningen av vägen innebär att ett stenröse i beteshage behöver tas bort eller flyttas till en lämpligplats. I detta fall i närheten till befintliga rösen.

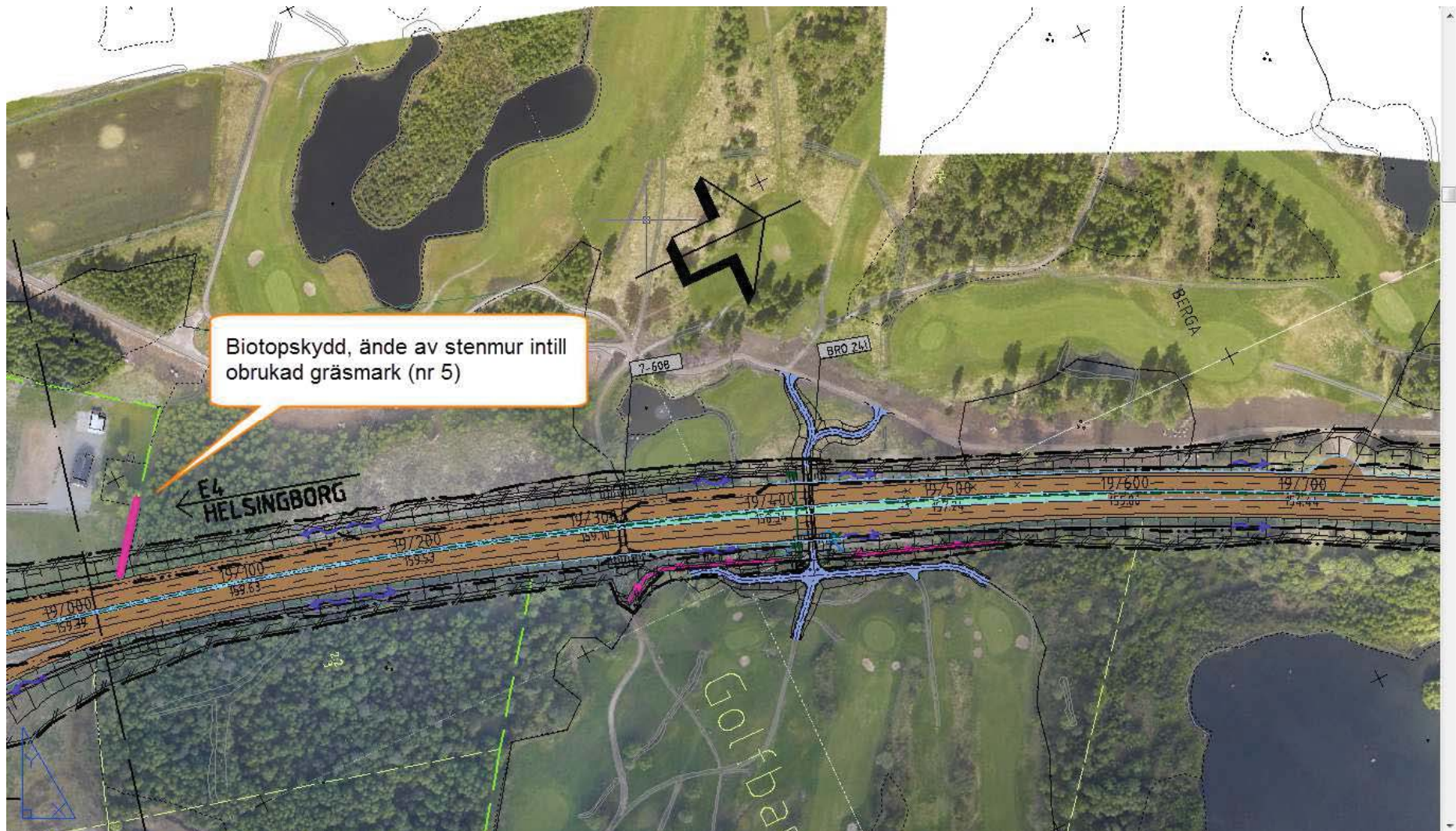


Bild 7.



Bild 8.

Ände av stenmur (nr 5) i obrukad gräsmark strax norr om Trafikplats Lagan. Ca 15 meter av muren behöver tas bort.

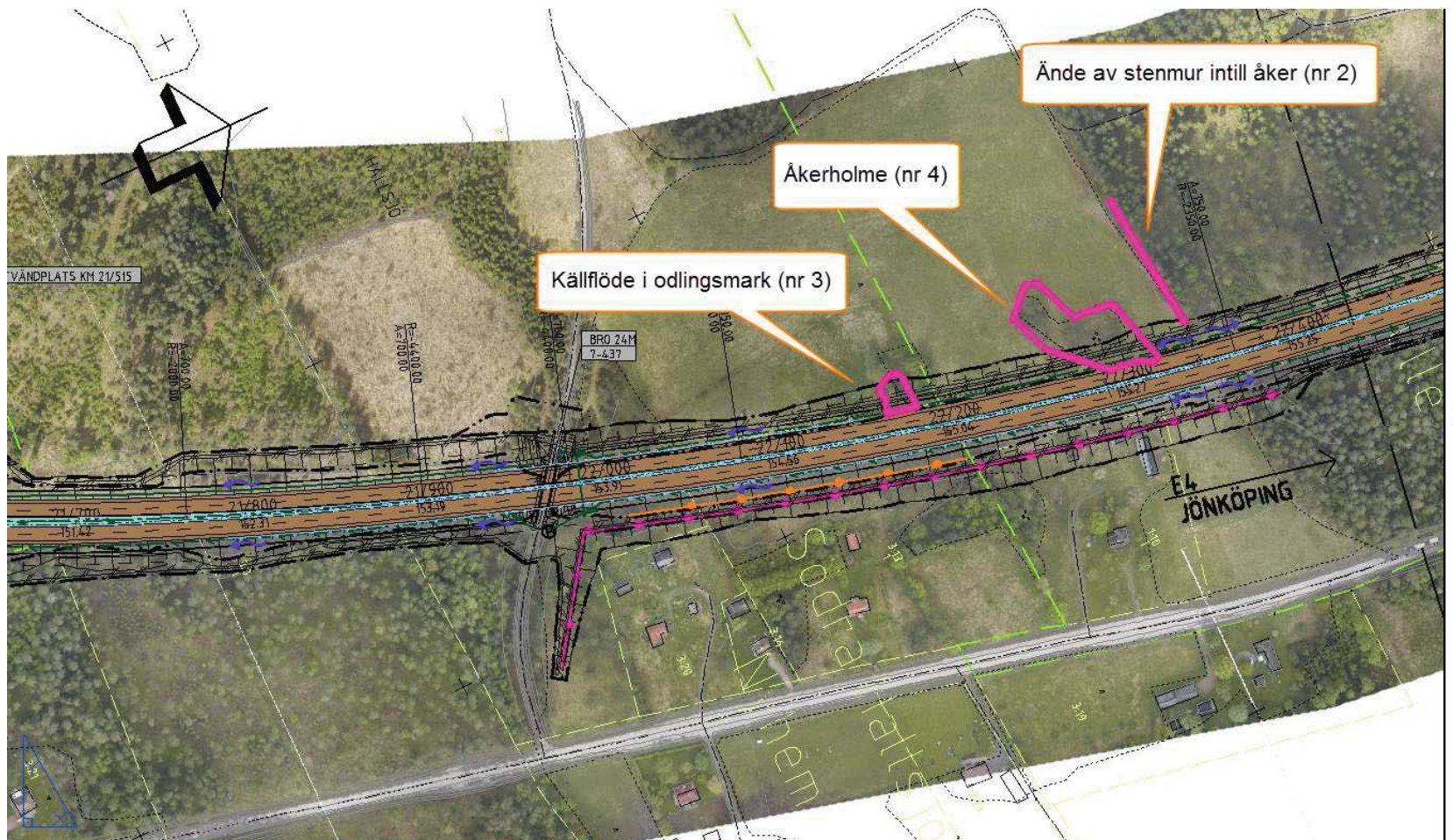


Bild 9.



Bild 10.

Källflöde/fuktstråk strax till höger om björken. Bilden tagen norrut. Vägens breddning innebär att fuktstråket tas bort. Ca 20x20 m.





Bild 11.

Åkerholme med blandskog nr 4. Bilden tagen norrut. Ca en tredjedel av åkerholmen behöver tas bort. Totalt ca 1200 m<sup>2</sup>



Bild 12

Stenmur nr 2. Änden av stenmuren berörs och ca 5 m behöver tas bort. Bilden tagen västerut.



Bild 13

Stenmur nr 2, bilden tagen norrut. Stenmuren är påverkad av tidigare byggnation av vägen. Ca 15 meter berörs av breddningen av vägen.

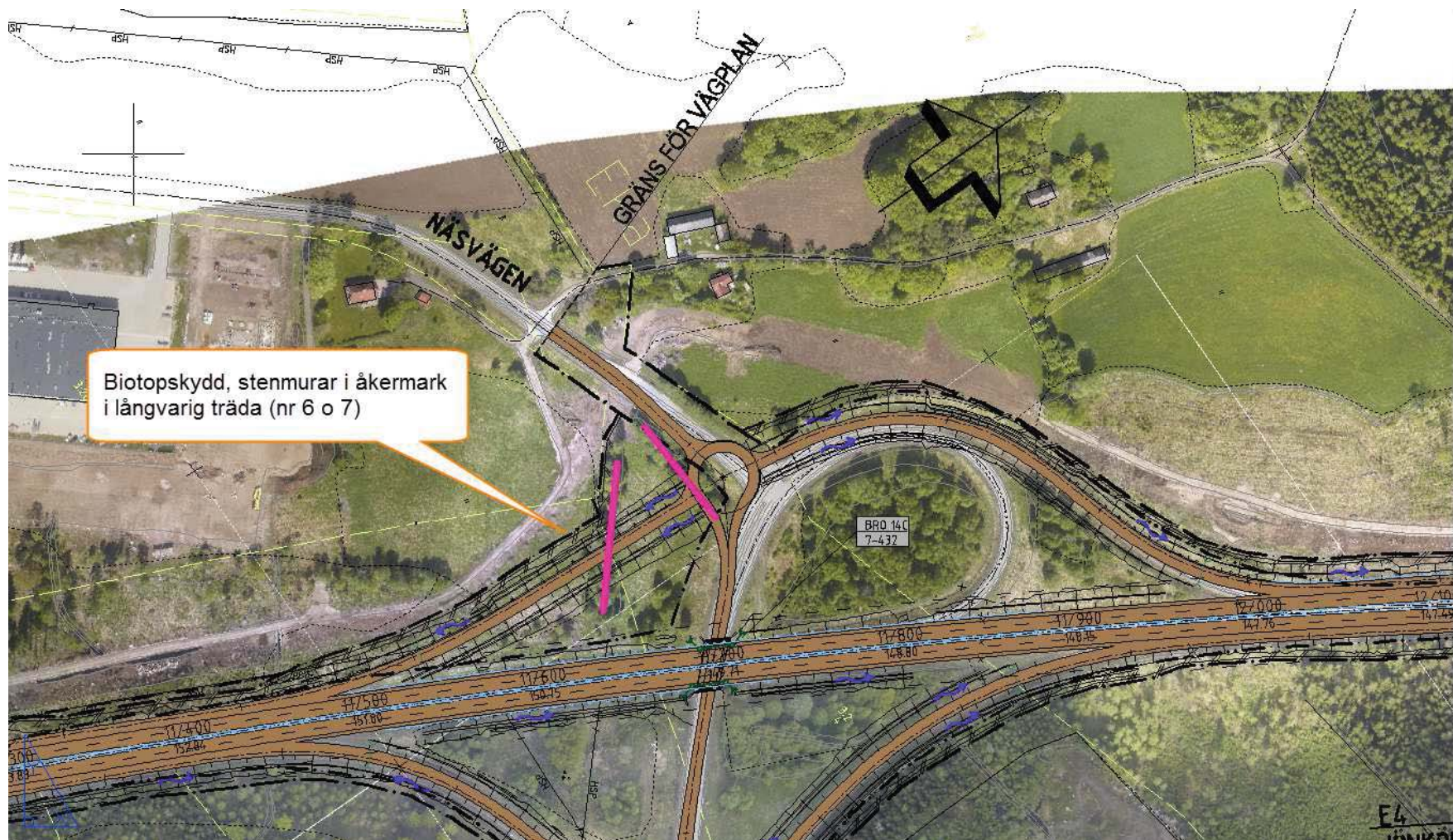


Bild 14.



Bild 15.

Trafikplats Ljungby norra, stenmur (nr 6) som ligger i mark med långvarig träda. Ca 50 % av stenmuren/sträng tas bort pga av ombyggnationen av trafikplatsen och dess avfartsramp.



Bild 16.

Ljungby norra, rester av stenmur (nr 7). Långvarig träda. Större delen av stenmur/stensträng tas bort vid byggnation av den nya trafikplatsen och dess avfartsramp.