

ESSUNGA KN

Tegalund

Klevaberget

Kvarnabäcken

Östergården

2504

Äspekroken

Ribbingsberg

Broholm

Hasselkroken

Ingemarstorp

Kivenäbb

S Härene

Östergården

Härene

Agården

Lundskullen

1927

HERRLJUNGA KN

Västra Eggvena

Fötene

Öbrodicket

Nossen

Tåstorp

Hästhagen

Skogs

Nordgården

Toppebäcken

1916

Saxtorp

Horla mosse

Lund

1917

Toppebäcken

Tumberg

181

VÅRGÅRDA

Ekvivalent Ljudnivå, dB(A)

≤ 30	≤ 30
30 <	≤ 35
35 <	≤ 40
40 <	≤ 45
45 <	≤ 50
50 <	≤ 55
55 <	≤ 60
60 <	≤ 65
65 <	≤ 70
70 <	

E20 VÅRGÅRDA - RIBBINGSBERG

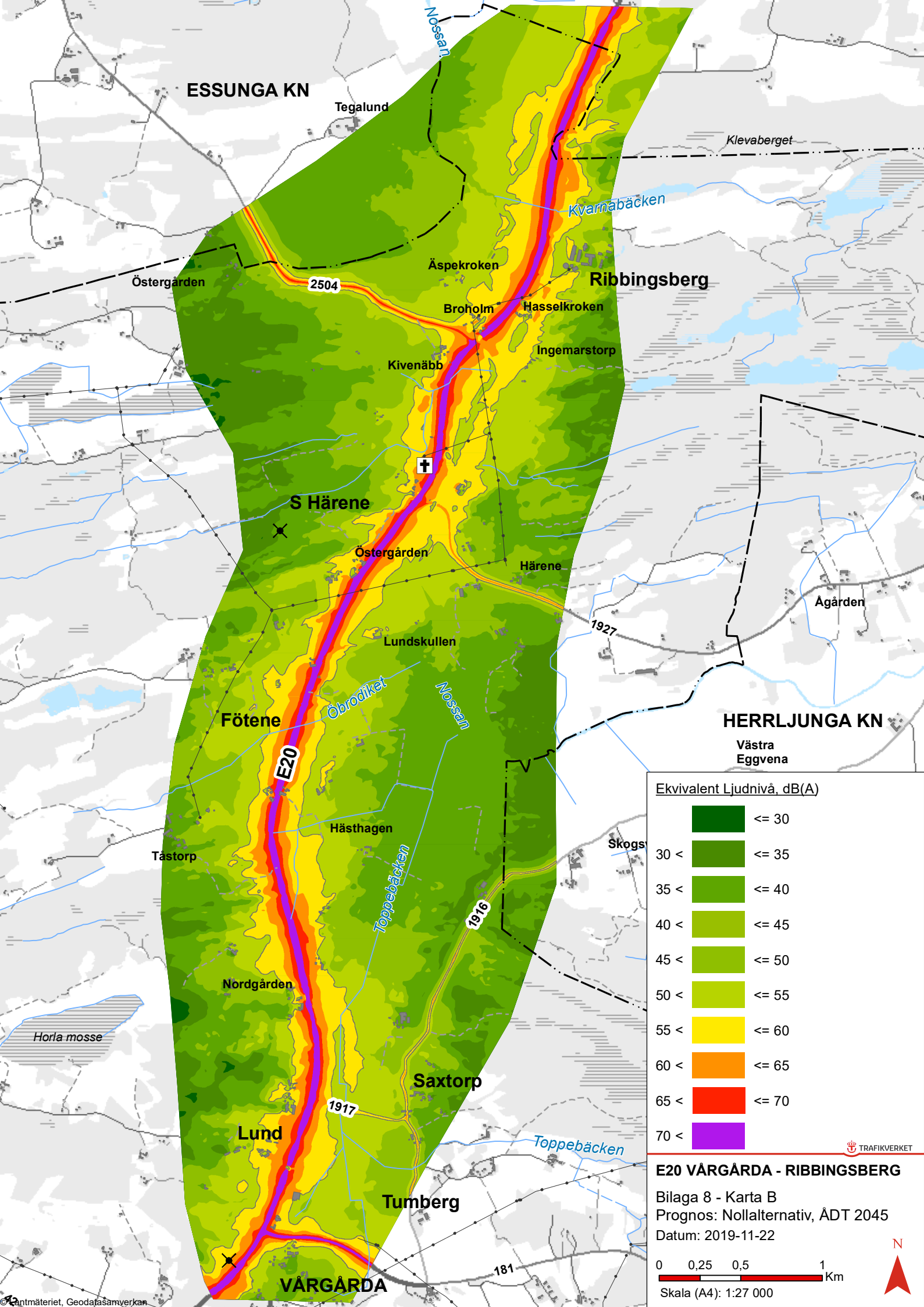
Bilaga 8 - Karta A
ÅDT 2014

Datum: 2019-11-22

0 0,25 0,5 1 Km

Skala (A4): 1:27 000





ESSUNGA KN

Tegalund

Klevaberget

Kvarnåbäcken

Östergården

2504

Äspekroken

Ribbingsberg

Broholm

Hasselkroken

Ingemarstorp

Kivenäbb

S Härene

Östergården

Härene

Agården

1927

HERRLJUNGA KN

Västra Eggvena

Fötene

Öbrodicket

Nosån

E20

Hästhagen

Skogs

Tåstorp

Horla mosse

Nordgården

Toppebäcken

1916

Saxtorp

Lund

1917

Toppebäcken

Tumborg

181

VÅRGÅRDA

Ekvivalent Ljudnivå, dB(A)

≤ 30	≤ 30
30 <	≤ 35
35 <	≤ 40
40 <	≤ 45
45 <	≤ 50
50 <	≤ 55
55 <	≤ 60
60 <	≤ 65
65 <	≤ 70
70 <	

TRAFIKVERKET

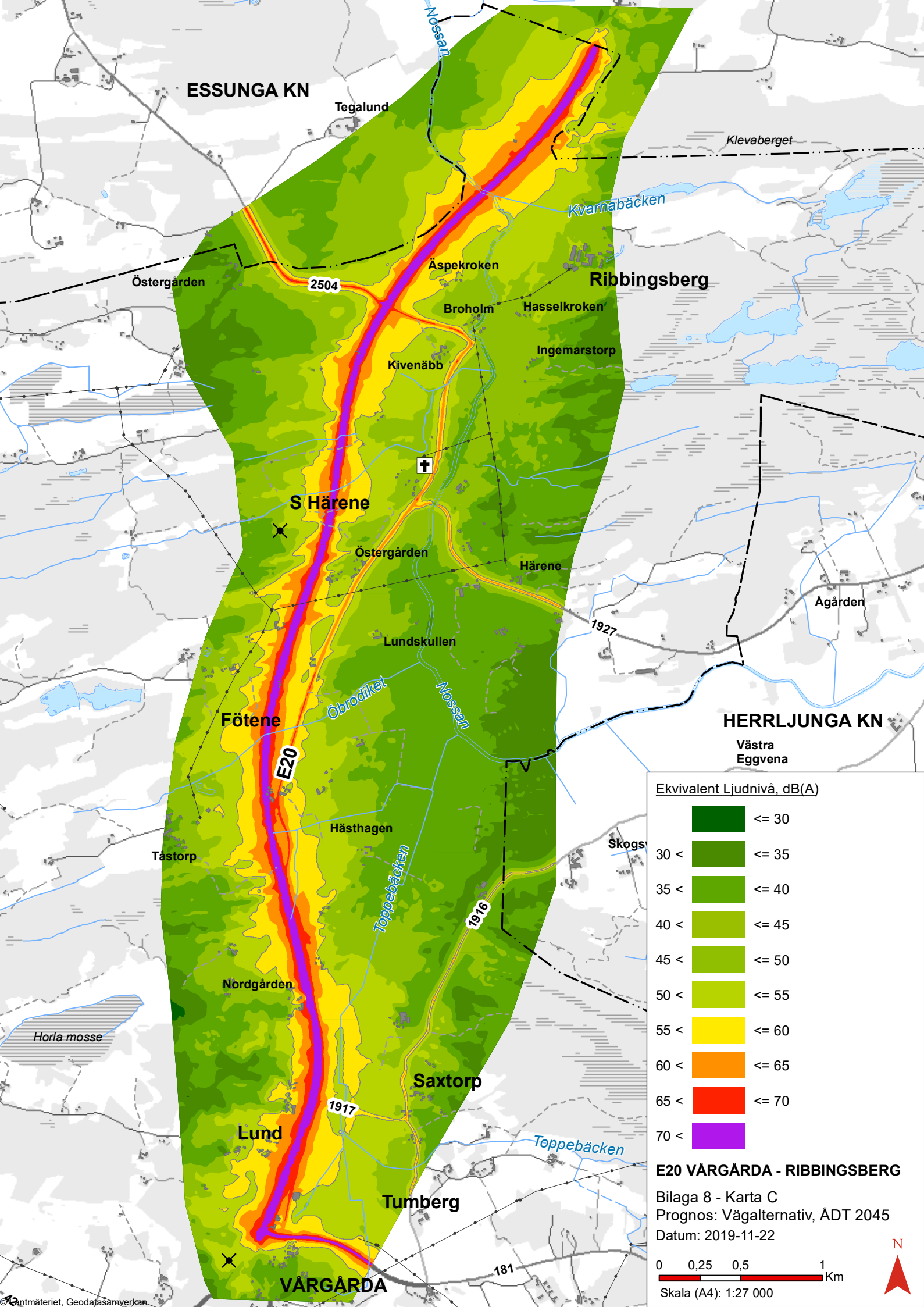
E20 VÅRGÅRDA - RIBBINGSBERG

Bilaga 8 - Karta B
 Prognos: Nollalternativ, ÅDT 2045
 Datum: 2019-11-22



Skala (A4): 1:27 000





ESSUNGA KN

Tegalund

Klevaberget

Kvarnabäcken

Östergården

2504

Äspekroken

Ribbingsberg

Broholm

Hasselkroken

Ingemarstorp

Kivenäbb

S Härene

Östergården

Härene

Agården

1927

HERRLJUNGA KN

Västra Eggvena

Fötene

E20

Lundskullen

Öbrodicket

Nossan

Hästhagen

Tåstorp

Skogs

Nordgården

Toppebäcken

1916

Saxtorp

1917

Lund

Toppebäcken

Tumberg

181

VÅRGÅRDA

Ekvivalent Ljudnivå, dB(A)

≤ 30	≤ 30
30 <	≤ 35
35 <	≤ 40
40 <	≤ 45
45 <	≤ 50
50 <	≤ 55
55 <	≤ 60
60 <	≤ 65
65 <	≤ 70
70 <	

E20 VÅRGÅRDA - RIBBINGSBERG

Bilaga 8 - Karta C

Prognos: Vägalternativ, ÅDT 2045

Datum: 2019-11-22

0 0,25 0,5 1 Km

Skala (A4): 1:27 000

