



KONNEKTION RITNING -02

KONNEKTION RITNING -02

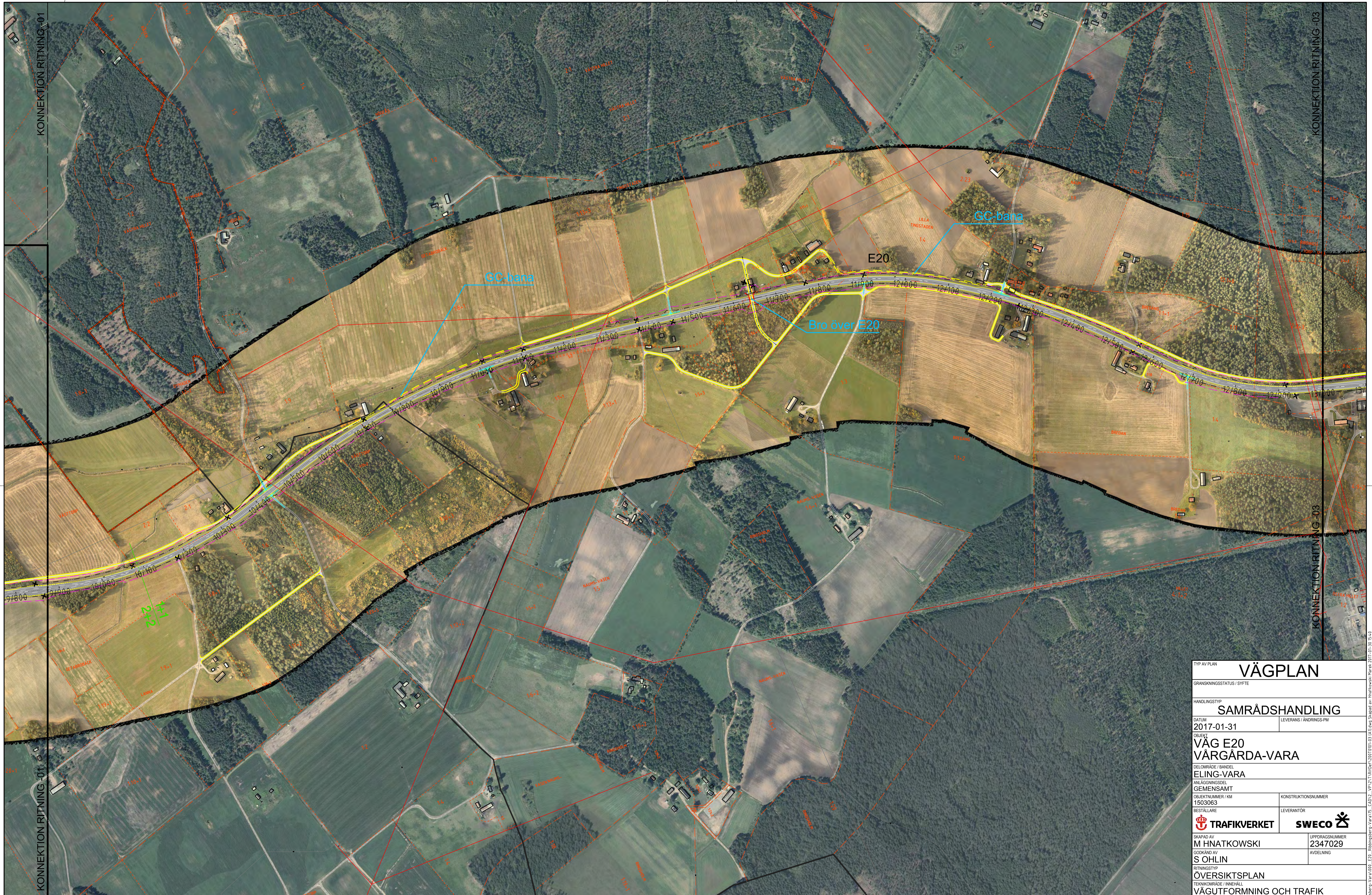
TYP AV PLAN		<b>VÄGPLAN</b>	
GRANSKNINGSSTATUS / SYFTE			
HANDLINGSTYP		SAMRÅDSHANDLING	
DATUM	2017-01-31	LEVERANS / ÄNDRINGS-PM	
OBJEKT	VÄG E20 VÄRGÅRDA-VARA		
DELOMRÅDE / BANDEL	ELING-VARA		
ANLÄGGNINGSGRÄNS	GEMENSAMT		
OBJEKTNUMMER / KM	1503063	KONSTRUKTIONNUMMER	
BESTÄLLARE	TRAFIKVERKET	LEVERANTÖR	SWECO
SKAPAD AV	M HNAWKOWSKI	UPPRÅGNUMMER	2347029
GODKÄND AV	S OHLIN	ÄNDRING	
RITNINGSTYP	ÖVERSIKTSPLAN		
TEKNIKOMRÅDE / INNEHÅLL	VÄGUTFORMNING OCH TRAFIK		
BESKRIVNING	E20		
SKALA	1:4000	FORMAT	A1
RITNINGNUMMER	200T011	FÖRVALTNINGSNUMMER	VVA1503063VP
BLAD		NÄSTA BLAD	
BET			

**ANMÄRKNING:**  
 KOORDINATSYSTEM I PLAN: SWEREF 99 13 30  
 KOORDINATSYSTEM I HÖJD: RH 2000

**TECKENFÖRKLARING:**

- |                    |                 |                      |                                       |                |     |         |
|--------------------|-----------------|----------------------|---------------------------------------|----------------|-----|---------|
| VÄGKANTER          | 21-13<br>LEKÅSA | FASTIGHETSBETECKNING | BEF VÄGANSLUTNINGS, HÖGERSVÄNG        | BRO ÖVER E20   | 1+1 | 1+1 VÄG |
| 0/100 LÄNGDMÄTNING | TRAKTGRÄNS      | TRAKTNAMN            | BEF VÄGANSLUTNINGS SOM STÅNGS GENOM   | PORT UNDER E20 | 2+2 | 2+2 VÄG |
| TRAKTGRÄNS         | FASTIGHETSGRÄNS | KOMMUNGRÄNS          | BYGGNADER (IBOSTAD, ÖVRIGA BYGGNADER) |                |     |         |
| NY VÄGOMRÅDE       | BEF VÄGOMRÅDE   | NY VÄGOMRÅDE         |                                       |                |     |         |

Ritning: P:\2017\2017029\_E20\_Ribningsplan\_Vara\1000\_E20\_Ribningsplan\_Vara\15\_VVA1503063VP.dwg (1:4000) Skapad av: Håkan Håkansson, 2017-01-31 15:38



KONNEKTION RITNING -01

KONNEKTION RITNING -03

KONNEKTION RITNING -01

KONNEKTION RITNING -03

**ANMÄRKNING:**

KOORDINATSYSTEM I PLAN: SWEREF 99 13 30  
 KOORDINATSYSTEM I HÖJD: RH 2000

**TECKENFÖRKLARING:**

- |  |                       |  |                 |                      |  |                                       |  |                |            |         |
|--|-----------------------|--|-----------------|----------------------|--|---------------------------------------|--|----------------|------------|---------|
|  | VÄGKANTER             |  | 21:13<br>LEKÅSA | FASTIGHETSBETECKNING |  | BEF VÄGANSLUTNINGS, HÖGERSVÄNG        |  | BRO ÖVER E20   | <b>1+1</b> | 1+1 VÄG |
|  | 0/100<br>LÄNGDMÄTNING |  | ---             | TRAKTNAMN            |  | BEF VÄGANSLUTNINGS SOM STÅNGS GENOM   |  | PORT UNDER E20 | <b>2+2</b> | 2+2 VÄG |
|  | TRAKTGRÄNS            |  | ---             | KOMMUNGRÄNS          |  | SÄRSKILT BESLUT                       |  |                |            |         |
|  | FASTIGHETSGRÄNS       |  | ---             | NY VÄGOMRÅDE         |  | BYGGNADER (IBOSTAD, ÖVRIGA BYGGNADER) |  |                |            |         |
|  |                       |  | ---             | BEF VÄGOMRÅDE        |  |                                       |  |                |            |         |

TYP AV PLAN **VÄGPLAN**

GRANSKNINGSSTATUS / SYFTE  
 HANDLINGSTYP **SAMRÅDSHANDLING**

DATUM **2017-01-31** LEVERANS / ÄNDRINGS-PM

OBJEKT **VÄG E20  
 VÄRGÅRDA-VARA**

DELOMRÅDE / BANDEL  
**ELING-VARA**

ANLÄGGNINGSDDEL  
**GEMENSAMT**

OBJEKTNUMMER / KM **1503063** KONSTRUKTIONNUMMER

BESTÄLLARE **TRAFIKVERKET** LEVERANTÖR **SWECO**

SKAPAD AV **M HNATKOWSKI** UPPDRAGSNUMMER **2347029**

GODKÄND AV **S OHLIN** AVDELNING

RITNINGSTYP **ÖVERSIKTSPLAN**

TEKNIKOMRÅDE / INNEHÅLL **VÄGUTFORMNING OCH TRAFIK**

BESKRIVNING **E20**

SKÄPAD AV **M HNATKOWSKI** UPPDRAGSNUMMER **2347029**

GODKÄND AV **S OHLIN** AVDELNING

RITNINGSDOKUMENT NR **200T0102**

SKALA **1:4000** FORMAT **A1** FÖRVALTNINGSNUMMER **VVA1503063VP**

RITNINGSDOKUMENT NR **200T0102** BLAD **1** NÄSTA BLAD  BET

Ritning: P:\2017\2017-01-31\_E20\_Värgårda-Vara\_VVA1503063VP\_Vägplan\_Sweco\1503063VP\_Värgårda-Vara\_VVA1503063VP\_Vägplan\_Sweco\_2017-01-31.dwg



KONNEKTION RITNING -02

KONNEKTION RITNING -04

KONNEKTION RITNING -02

TRAFIKPLATS NAUM

TYP AV PLAN		<b>VÄGPLAN</b>	
GRANSKNINGSSTATUS / SYFTE			
HANDLINGSTYP		SAMRÅDSHANDLING	
DATUM	2017-01-31	LEVERANS / ÄNDRINGS-PM	
OBJEKT	VÄG E20 VÄRGÅRDA-VARA		
DELOMRÅDE / BANDEL	ELING-VARA		
ANLÄGGNINGSDDEL	GEMENSAMT		
OBJEKTNUMMER / KM	1503063	KONSTRUKTIONNUMMER	
BESTÄLLARE	TRAFIKVERKET	LEVERANTÖR	SWECO
SKAPAD AV	M HNATKOWSKI	UPPRÄGGSNUMMER	2347029
GRANSKAD AV	S OHLIN	ÄNDRING	
RITNINGSTYP	ÖVERSIKTSPLAN		
TEKNIKOMRÅDE / INNEHÅLL	VÄGUTFORMNING OCH TRAFIK		
BESKRIVNING	E20		
KM	13/000-16/080	SKALA	1:4000
FORMAT	A1	FÖRVALTNINGSNUMMER	VVA1503063VP
RITNINGSDAG	200T0103	BLAD	NÄSTA BLAD
BET			

**ANMÄRKNING:**  
 KOORDINATSYSTEM I PLAN: SWEREF 99 13 30  
 KOORDINATSYSTEM I HÖJD: RH 2000

**TECKENFÖRKLARING:**

- |                    |                 |                      |   |                |            |         |
|--------------------|-----------------|----------------------|---|----------------|------------|---------|
| VÄGKANTER          | 21-13<br>LEKÅSA | FASTIGHETSBEDECKNING | BEF VÄGANSLUTNINGS, HÖGERSVÄNG                      | BRO ÖVER E20   | <b>1+1</b> | 1+1 VÄG |
| 0/100 LÄNGDMÄTNING | TRAKTGRÄNS      | TRAKTNAMN            | BEF VÄGANSLUTNINGS SOM STÅNGS GENOM SÄRSKILT BESLUT | PORT UNDER E20 | <b>2+2</b> | 2+2 VÄG |
| FASTIGHETSGRÄNS    | NY VÄGOMRÅDE    | KOMMUNGRÄNS          | BYGGNADER (IBOSTAD, ÖVRIGA BYGGNADER)               |                |            |         |
|                    | BEF VÄGOMRÅDE   | NY VÄGOMRÅDE         |   |                |            |         |

Ritning: P:\2017\2017-01-31\_E20\_Värgårda-Vara\1503063\_Värgårda-Vara\_VVA\_1503063VP\_1:4000\_A1.dwg Skapad av: Hans-Berndt Thors, 2017-01-31 15:53



KONNEKTION RITNING -03

KONNEKTION RITNING -03

Bro över enskild väg

TRAFIKPLATS VARA

**VÄGPLAN**

GRANSKNINGSSTATUS / SYFTE	
HANDLINGSTYP	SAMRÅDSHANDLING
DATUM	2017-01-31
LEVERANS / ÄNDRINGS-PM	
OBJEKT	VÄG E20 VÄRGÅRDA-VARA
DELOMRÅDE / BANDEL	ELING-VARA
ANLÄGGNINGSTYP	GEMENSAMT
OBJEKTNUMMER / KM	1503063
KONSTRUKTIONNUMMER	
BESTÄLLARE	TRAFIKVERKET
LEVERANTÖR	SWECO
SKAPAD AV	M HNATKOWSKI
UPPRÄGGSNUMMER	2347029
GODKÄND AV	S OHLIN
AVDELNING	
RITNINGSTYP	ÖVERSIKTSPLAN
TEKNIKOMRÅDE / INNEHÅLL	VÄGUTFORMNING OCH TRAFIK
BESKRIVNING	E20
SKALA	KM 16/080-18/900
FORMAT	A1
FÖRVALTNINGSNUMMER	VVA1503063VP
RITNINGSDATUM	200T0104
BLAD	NÄSTA BLAD
BET	

**ANMÄRKNING:**

KOORDINATSYSTEM I PLAN: SWEREF 99 13 30  
 KOORDINATSYSTEM I HÖJD: RH 2000

**TECKENFÖRKLARING:**

- VÄGKANTER
- 0/100 LÄNGDMÄTNING
- TRAKTGRÄNS
- FASTIGHETSGRÄNS
- 21:13 LEKÅSA
- FASTIGHETSBETECKNING TRAKTNAMN
- KOMMUNGRÄNS
- NY VÄGOMRÅDE
- BEF VÄGOMRÅDE
- BEF VÄGANSLUTNINGS, HÖGERSVÄNG
- BEF VÄGANSLUTNINGS SOM STÅNGS GENOM SÄRSKILT BESLUT
- BYGGNADER (IBOSTAD, ÖVRIGA BYGGNADER)
- BRO ÖVER E20
- PORT UNDER E20
- 1+1 1-1 VÄG
- 2+2 2+2 VÄG

Ritning: P:\2017\2017029\_E20\_Ribningsplan\_Vara\1005\_E20\_Ribningsplan\_Vara\_VAS\_E402\_VPA\_VT\_Vadstena\200T0104.DWG (1:400) Skapad av: Hans-Henrik Thorsen 2017-01-31 15:54