

ESSUNGA KN

Tegalund

Klevaberget

Kvarnabäcken

Östergården

2504

Äspekroken

Ribbingsberg

Broholm

Hasselkroken

Ingemarstorp

Kivenäbb

S Härene

Östergården

Härene

Ågården

Lundskullen

1927

HERRLJUNGA KN

Västra Eggvena

Fötene

Öbrodicket

Nossan

Hästhagen

Skogs

Tåstorp

Nordgården

Toppebäcken

1916

Horla mosse

Saxtorp

Lund

1917

Toppebäcken

Tumberg

181

VÅRGÅRDA

Ekvivalent Ljudnivå, dB(A)

≤ 30	≤ 30
30 <	≤ 35
35 <	≤ 40
40 <	≤ 45
45 <	≤ 50
50 <	≤ 55
55 <	≤ 60
60 <	≤ 65
65 <	≤ 70
70 <	

E20 VÅRGÅRDA - RIBBINGSBERG

Bilaga 8 - Karta A

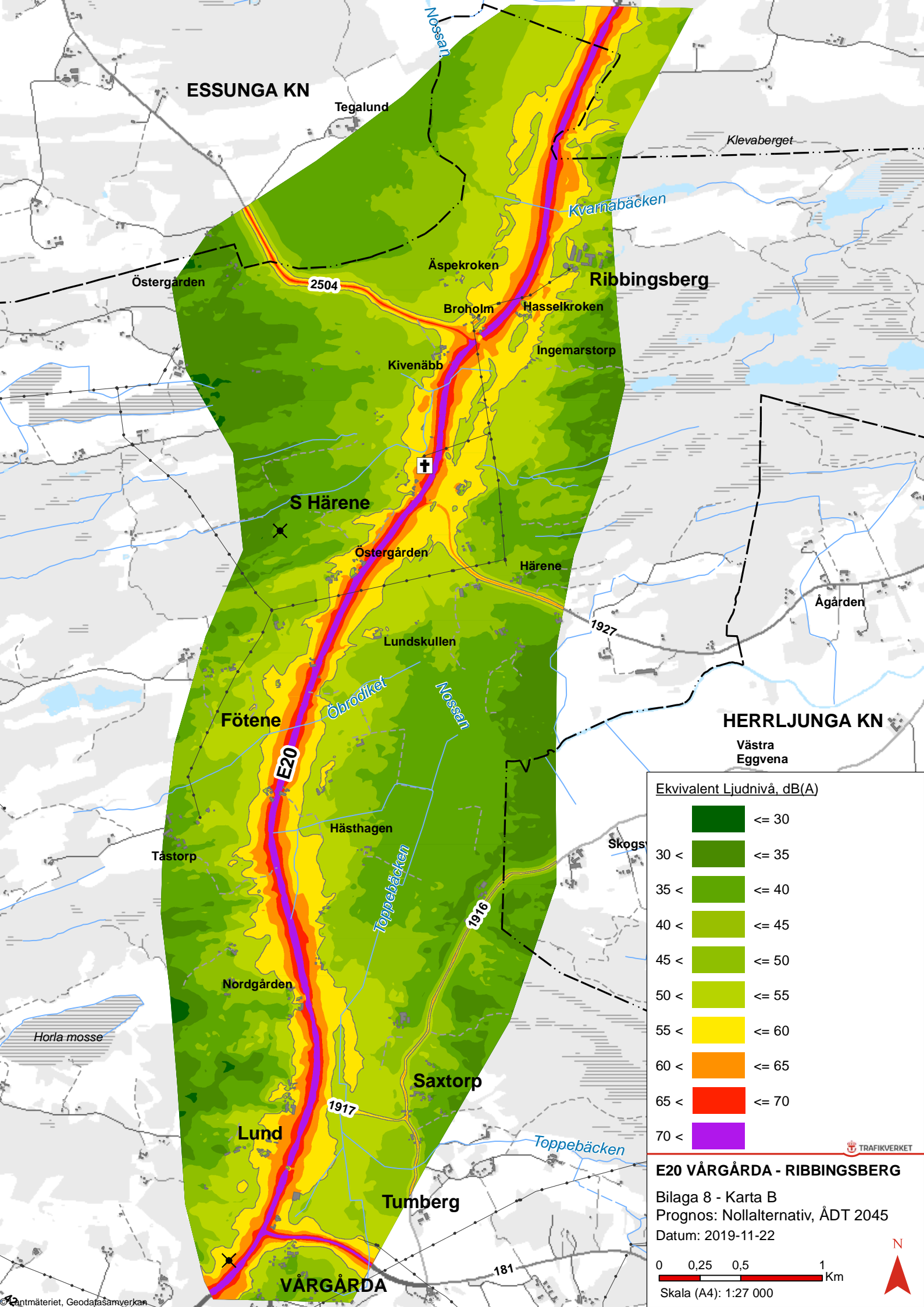
ÅDT 2014

Datum: 2019-11-22

0 0,25 0,5 1 Km

Skala (A4): 1:27 000





ESSUNGA KN

Tegalund

Klevaberget

Kvarnåbäcken

Östergården

2504

Äspekroken

Ribbingsberg

Broholm

Hasselkroken

Ingemarstorp

Kivenäbb

S Härene

Östergården

Härene

Ågården

1927

Lundskullen

HERRLJUNGA KN

Västra Eggvena

Fötene

Öbrodicket

Nossen

E20

Hästhagen

Skogs

Tåstorp

Toppebäcken

1916

Nordgården

Horla mosse

Saxtorp

1917

Lund

Toppebäcken

Tumberg

181

VÅRGÅRDA

Ekvivalent Ljudnivå, dB(A)

≤ 30	≤ 30
30 <	≤ 35
35 <	≤ 40
40 <	≤ 45
45 <	≤ 50
50 <	≤ 55
55 <	≤ 60
60 <	≤ 65
65 <	≤ 70
70 <	

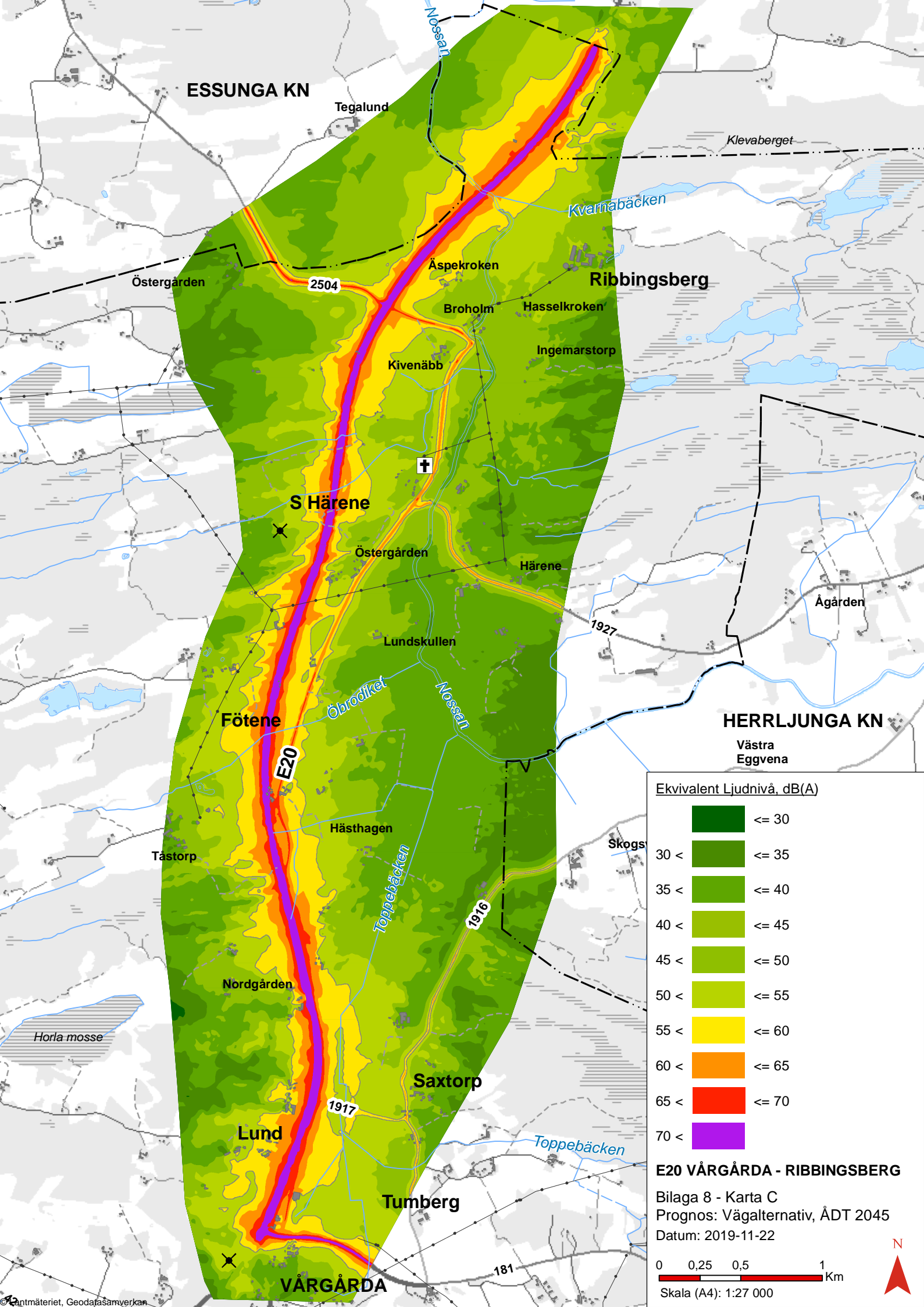
TRAFIKVERKET

E20 VÅRGÅRDA - RIBBINGSBERG

Bilaga 8 - Karta B
 Prognos: Nollalternativ, ÅDT 2045
 Datum: 2019-11-22

0 0,25 0,5 1 Km
 Skala (A4): 1:27 000





ESSUNGA KN

Tegalund

Klevaberget

Kvamåbäcken

Östergården

2504

Äspekroken

Ribbingsberg

Broholm

Hasselkroken

Ingemarstorp

Kivenäbb

S Härene

Östergården

Härene

Ågården

Lundskullen

1927

HERRLJUNGA KN

Västra Eggvena

Fötene

E20

Öbrodicket

Nosån

Hästhagen

Skogs

Tåstorp

Toppebäcken

1916

Nordgården

Horla mosse

Saxtorp

1917

Lund

Toppebäcken

Tumberg

181

VÅRGÅRDA

Ekvivalent Ljudnivå, dB(A)

≤ 30	≤ 30
30 <	≤ 35
35 <	≤ 40
40 <	≤ 45
45 <	≤ 50
50 <	≤ 55
55 <	≤ 60
60 <	≤ 65
65 <	≤ 70
70 <	

E20 VÅRGÅRDA - RIBBINGSBERG

Bilaga 8 - Karta C

Prognos: Vägalternativ, ÅDT 2045

Datum: 2019-11-22

0 0,25 0,5 1 Km

Skala (A4): 1:27 000

