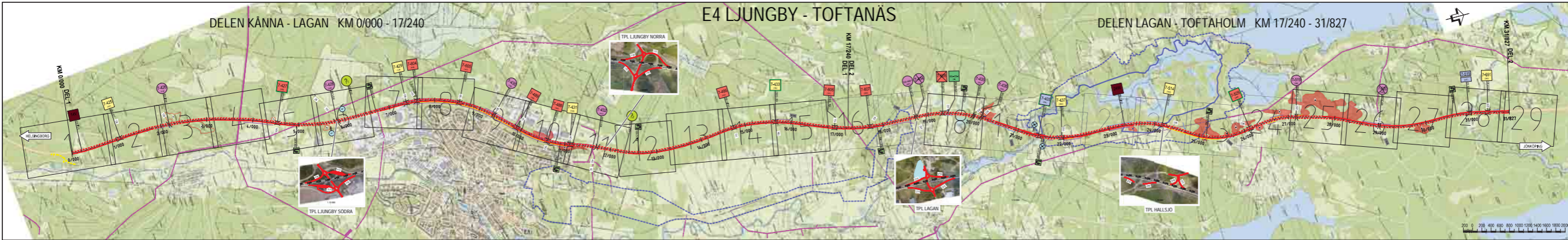


DELEN KÄNNA - LAGAN KM 0/000 - 17/240

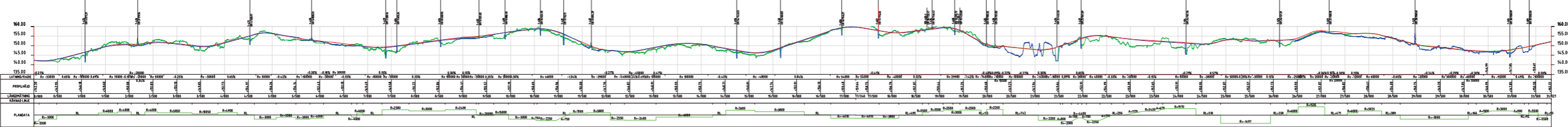
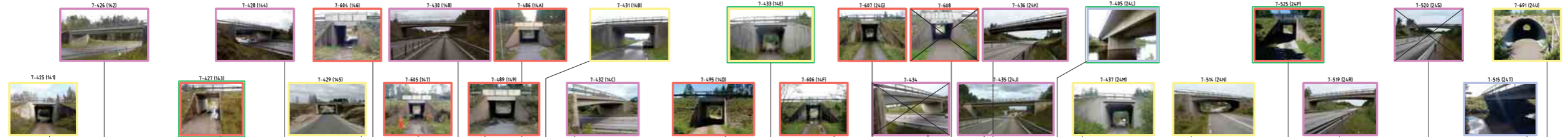
E4 LJUNGBY - TOFTANÄS

DELEN LAGAN - TOFTAHOLM KM 17/240 - 31/827



TECKENFÖRKLARING

- Befintlig bro över E4, 8st.
- Befintlig bro över E4 som rivs, 2st.
- Befintlig bro under E4 breddas, 7st.
- Befintlig bro under E4 som rivs och ersätts med ny bro, 9st.
- Befintlig bro under E4 som rivs, 5st.
- Ny bro under E4, 1st.
- Bro över vältväng, 2st.
- Möjliga Vällpassager, 4st.
- Befintlig köpart förlängs, 2st.
- Möjlig kommunal GC-bro
- Möjlig kommunal bro
- Kontrollplats, 2st.
- Rasplåts utgår, 2st.
- Driftvärdplats, 9st.
- Ny körbana
- Befintlig körbana
- Ny Lokalväg och GC-bana
- Tufflägg överledning E4
- Kända formlinjen
- Möjliga formlinjen
- Område för rasplåts och bussänging
- Primär skyddszon
- Sekundär skyddszon
- Luffledning höjningsplan
- Befintlig bullervägg / ljudskydd
- Nytt bullerskydd
- Enskild väg
- Profilering väg
- Befintlig markyta 10 meter vänster från stakad linje
- Befintlig markyta 10 meter höger från stakad linje



VAGPLAN		E4 LJUNGBY - TOFTANÄS	
		GEMENSAMT	
		E4 KM 0000 - 31/827	
P:ROSEBERG 16342775		OVERSIKTSPLAN OCH PROFIL	
TEKNIKANSVARIG: ELOFSTRÖMBERG		ATTIL	
CHIEFTEKNIKER: 2016-03-06		137665	
M:NETTAMM		0 00 T 01 01	