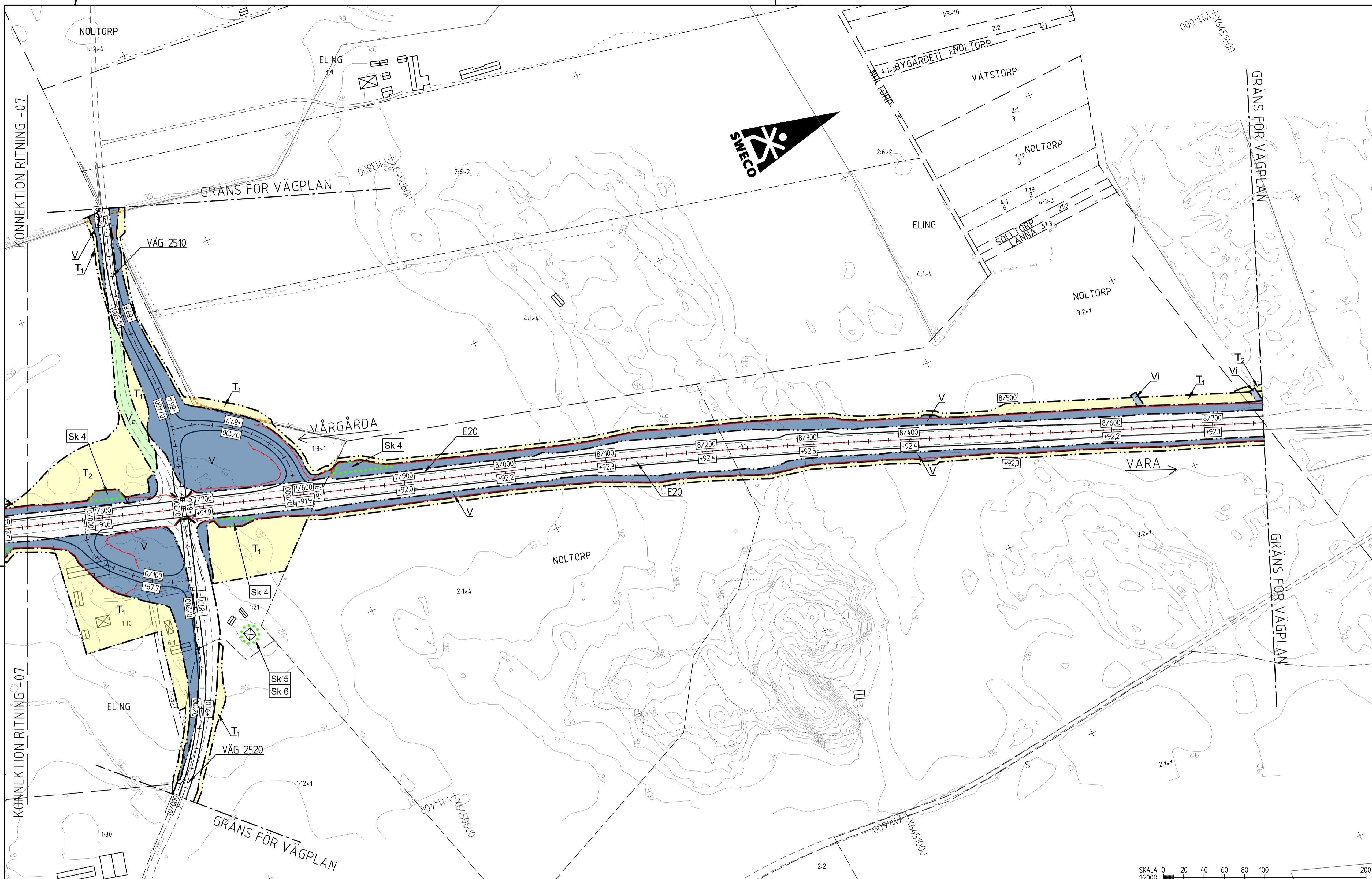
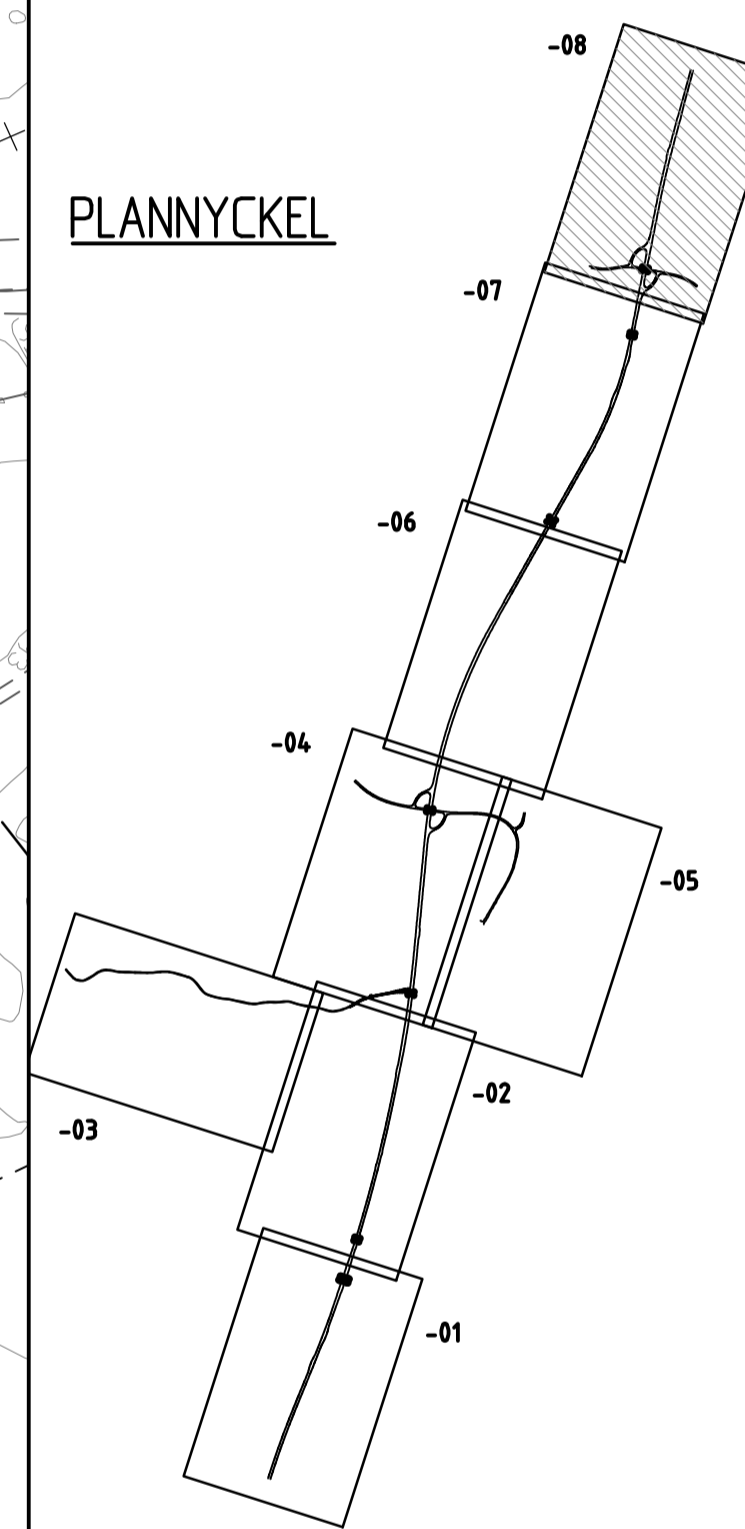


KORDINATSYSTEM

PLAN: SWEREF 99 13 30
HÖJD: RH 2000



PLANNYCKEL



TYP AV PLAN **VÄGPLAN**

GRANSKNINGSSTATUS / SYFTE
HANDLINGSTYP **FASTSTÄLLESEHANDLING**
DATUM 2018-04-30 LEVERANS / ÄNDRINGS.PM

OBJEKT **VÄG E20 VÄRGÅRDA-VARA**

DELOMRÅDE / BANDEL **RIBBINGSBERG-ELING**

ANLÄGGNINGSDEL **GEMENSAMT**
OBJEKTNUMMER / KM 150306
BESTÄLLARE **TRAFIKVERKET** LEVERANTÖR **SWECO**

SKAPAD AV **F JOHANSSON** UPPDRAGSNUMMER **2347029**
GODKÄND AV **D ROLAND** AVDELNING

RITNINGSTYP **PLANKARTA**
TEKNIKOMRÅDE / INNEHÅLL **VÄGUTFORMNING OCH TRAFIK**
BESKRIVNING **E20**

SKALA **KM 7/520-8/750**
SKALA **1:2000** FORMAT **A1** FÖRVALTNINGSNUMMER
RITNINGSGRUPPNUMMER **1 00 T 02 08** BLAD NÄSTA BLAD BET

TECKENFÖRKLARING

MARKANSPRÅK

- GRÄNS FÖR VÄGOMRÅDE
- AVGRÄNSNING MELLAN OLIKA TYPER AV MARKANSPRÅK
- V NYTT VÄGOMRÅDE MED VÄGRÄTT
- Vi NYTT VÄGOMRÅDE MED INSKRÄNKTT VÄGRÄTT FÖR LEDNINGAR OCH DIKEN
- Va INDRAGNING AV VÄG FRÅN ALLMÄNT UNDERHÅLL
- T1 TILLFÄLLIG NYTTJÄNDERÄTT FÖR VÄGBYGGNADSRBETEN, MASSPILLAG, ETABLERING SAMT OMLÄGGNING AV LEDNINGAR, AVSER 36 MÅNADER EFTER IANSPRÅKTAGANDE
- T2 TILLFÄLLIG NYTTJÄNDERÄTT FÖR TILLFÄLLIG TRAFIK OCH ARBETSVÄGAR, AVSER 36 MÅNADER EFTER IANSPRÅKTAGANDE

SKYDDÅTGÄRDER OCH FÖRSIKTIGHETSMÅTT

- SK 1 MARKERING ELLER AVGRÄNSNING AV SKYDDÅTGÄRD/FÖRSIKTIGHETSMÅTT FAUNASTÄNGSEL ANDRONS PÅ BÅDA SIDOR OM E20, PÅ HELA STRÄCKKAN ANGES PÅ PLANKARTA SOM STAKET, SE ÖVRIGA BETECKNINGAR
- SK 2 FÄRIST
- SK 3 FAUNAPASSAGE
- SK 4 VILTUTHOPP
- SK 5 FASTIGHET SOM ERBJUDS BULLERSKYDDÅTGÄRDER UTANFÖR VÄGOMRÅDE I FORM AV FASADÅTGÄRD
- SK 6 FASTIGHET SOM ERBJUDS BULLERSKYDDÅTGÄRDER UTANFÖR VÄGOMRÅDE I FORM AV LOKALT SKYDD VID UTEPLATS
- SK 7 VÄGNÄRA BULLERSKYDDÅTGÄRD INOM VÄGOMRÅDE I FORM AV BULLERSKYDDSSKÄRM
- SK 8 FASTIGHET SOM ERBJUDS BULLERSKYDDÅTGÄRDER UTANFÖR VÄGOMRÅDE I FORM AV BULLERSKYDDSSKÄRM
- SK 9 RISKSKYDD, HÖGKAPACITETSÄCKE KOMBINERAT MED ÅTGÄRDER MOT LÄCKAGE SOM SKYDD MOT OLYCKOR MED FARLIGT GODS

SKYDDÅTGÄRDER OCH FÖRSIKTIGHETSMÅTT

- MARKERING ELLER AVGRÄNSNING AV OMÅDE SOM OMFATTAS AV GENERELLT BIODIVERSITÄT OCH PÅVERKAS AV VÄGPLAN

VERKSAMHETER SOM UNDANTAS FRÅN FÖRBUD ENLIGT MILJÖBALKEN

UNDANTAGEN GÄLLER HELA PLANEN

- SKYLDIGHETEN ATT GÖRA ANMÄLAN FÖR SAMRÅD ENLIGT 126 MB GÄLLER INTE FÖR DE VERKSAMHETER OCH ÅTGÄRDER SOM BEHOVS FÖR ATT BYGGA VÄGEN OCH SOM FASTSTÄLLS OCH INGÅR I VÄGOMRÅDE FÖR ALLMÄN VÄG ELLER OMÅDE FÖR TILLFÄLLIG NYTTJÄNDERÄTT
- FÖRBUDEN SOM AVSER VERKSAMHET ELLER ÅTGÄRD INOM GENERELLT BIODIVERSITÄTOMRÅDE (7:11 2 ST) GÄLLER INTE BYGGANDET AV ALLMÄN VÄG

ÖVRIGA BETECKNINGAR

- 0/100 BELÄGGNINGSKANT
- +00 0 LÄNGDMÄTNING OCH HÖJDSÄTTNING (+/- 0.10 m)
- + KOMMUNGRÄNS
- TRAKTGRÄNS
- FASTIGHETSGRÄNS
- BYGGNADER (BOSTAD, ÖVRIGA BYGGNADER)
- 2113 FASTIGHETSBECKENING
- LEKÅSA TRAKTNAMN
- PORT UNDER E20
- BRO ÖVER E20

ÖVRIGA BETECKNINGAR

- NYTT VÄGRÄCKE VID MITTSTÖD FÖR BRO
- NYTT MITTRÄCKE
- FAUNASTÄNGSEL