



Inventering av bostadsfastigheter. Rapport fasadinventering.

E4 Ljungby – Toftanäs, vägplan

Uppdragsnummer: 137665

Handläggare: Tomas Andersson, Pehrsco AB
Ljungby 2016-02-09

Uppdraget avser att i fält inventera bostadsbyggnader längs väg E4, Ljungby - Toftanäs. Inventeringsområdet definieras av utbredningen av dygnsekvivalent vägbullernivå för trafikprognos år 2040. Inventeringen i fält har omfattat att från utsidan besiktiga fönster, ventiler och fasadmaterial. Läget för eventuell uteplats är angivet i bilagorna.

1 Bakgrund och syfte

Uppdraget avser att i fält inventera bostadsfastigheter längs väg E4 Ljungby - Toftanäs. Inventeringsområdet definieras av utbredningen av dygnsekvivalent trafikbullernivå 55 dBA utomhus enligt trafikprognos för år 2040. Vid ekvivalentnivå 55 dBA utomhus antas att, med en normalfasad en reduktion på 30 dBA vid hastigheter över 100 km/h, så innehålls riktvärdet under L_{max} 30 dBA inomhus. Beräkning av vägtrafikbuller är genomförd i tidigare utredningar och omfattas inte av detta uppdrag.

2 Riktvärden för trafikbuller

Riktvärden för trafikbuller fastställdes i Infrastrukturpropositionen 1996/97:53. Riktvärdena bör normalt inte överskridas vid nybyggnad av bostäder eller vid nybyggnad eller väsentlig ombyggnad av trafikinfrastruktur. Hänsyn skall tas till vad som är tekniskt möjligt samt ekonomiskt rimligt och för fall där utomhusnivåer ej kan reduceras till riktvärdenas nivå bör inriktningen vara att inomhusnivåerna ej överskrids.

Tabell 1. Följande riktvärde gäller för trafikbuller vid nybyggnad, väsentlig ombyggnad och på lång sikt.

Område	LpA,eq	LpAFmax
Utomhus vid fasad och på avgränsad uteplats	55 dBA	70 dBA
Inomhus i bostadsrum	30 dBA	45 dBA (nattetid)

3 Metod för inventeringen i fält

3.1 Vilka fastigheter omfattas

Fastigheter som omfattas framgår av "MKB, rapport bullerutredning", tabell 5 "Beräknade ljudnivåer vid referensfastigheter"

Följande principer för urval av fastigheter sattes upp innan inventeringen påbörjades:

I miljökonsekvensbeskrivningarna till vägplan för aktuella sträcka konstaterades att omfattande åtgärder skulle krävas för att dämpa bullernivåerna ner till aktuella riktvärden. Bullerskydd längs väg E4 för att nå riktvärdesnivån 55 decibel anses tekniskt omöjliga eller ekonomiskt orimliga då de omfattar endast en eller ett fåtal fastigheter. Kvarstår gör 17 bostäder med ljudnivåer över det A-vägda riktvärdet 55 decibel utomhus. Inom ramen för inventeringen föreslås för dessa fastigheter åtgärder för att nå riktvärdena inomhus, alternativt skyddad uteplats.

3.2 Besiktning från utsidan

Besiktning av fastigheters befintliga fönster utförs för att klarlägga dagens ljudreduktion.

Vid inventeringen har fönster kategoriserats utifrån olika kriterier, såsom antal glas, luftspalt, kopplade bågar och/eller isolerpaket. Förkortningar har används i databladerna för varje fastighet, och kan ses i

Tabell 3. I databladerna bedöms fönster vara av normal standard, om inget annat anges.

Tabell 3. Förkortningar använda i datablad.

Fönstertyp/ benämning	Kommentar
1g	Fönster med ett glas
2g	Fönster med två glas, okänt hur de är kopplade
2 gk	Fönster med två glas, kopplade bågar
2 gi	Fönster med två glas-isolerpaket
1+2gk	1 enkel glas ytterst som är kopplat till ett 2 glas-kopplade bågar
3 gi	Fönster med tre glas-isolerpaket
3gf	Fönster med tre glas, fast

Fastighetens fasadmaterial har dokumenterats på inventeringsblankett liksom övriga detaljer som är av intresse för att bedöma ljudreduktionen.

3.3 Informationsbrev till boende

Inför fastighetsinventeringen har informationsbrev skickats ut till respektive fastighetsägare i förväg som en information om att inventering kommer att ske.

4 Resultat

På följande sidor redovisas resultatet av inventeringen för varje enskild inventerad fastighet. För varje fastighet har följande noteras:

- Antal fönster
- Fönsters placering i förhållande till väg
- Befintlig typ av fönster och beskrivning av dess standard
- Friskluftsdon i den mån det finns sådana

5 Inventerade fastigheter

Numrering enligt "MKB, Rapport bullerutredning":	Sektion i E4 längdmätning (Km):	Fastighetsbeteckning:	Ljudnivå 2040 vid fasad, utan åtgärder, (dBA) vån1/vån2	Förslag vägnära åtgärd:	Ljudnivå 2040 vid fasad med vägnära åtgärder, där så är möjligt, (dBA) vån1/vån2
P8	4/8	Berghem 5:18	58/59	ingen	57/58
P21	9/3	Ljungby 13:30	61/62	bullervall	57/59
P22	9/3	Ljungby 13:26	56/58	bullervall	55/57
P22a */	9/3	Ljungby 13:22	58/58	bullervall	57/57
P41	15/3	Össlöv 3:14	59/61	ingen	59/61
P43	15/9	Trotteslöv 2:13	60/63	bullervall	59/61
P61	21/5	Huljeholm 3:2	57/57	ingen	57/57
P65	22/0	Hallsjö 3:20	63/65	bullervall	57/59
P68	22/3	Skyttens 1:10	68/68	bullervall	57/57
P72	23/3	Hallsjö 6:1	64/64	Bullervall, skärm	57/56
P76	25/5	Flattinge 8:1	58/58	ingen	58/58
P79	26/1	Flattinge 2:11	65/66	ingen	65/66
P80	26/6	Skyttens 1:4	62/65	bullervall	61/63
P81	26/7	Flattinge 3:8	67/69	Bullervall, gabionmur	62/65
P82	26/9	Svenstorp 1:3	59/60	ingen	59/60
P83	26/8	Dörarp 7:1	64/67	bullervall	57/58
P87	28/9	Dörarp 5:123	59/60	bullervall	56/57
P88	29/0	Dörarp 5:124	61/61	bullervall	57/58

*/ = fasadinventering ej utförd

6 Orientering bilder

Bilderna är placerade enligt konceptet att den fasaden som i huvudsak vetter mot E4 ska vara centrerad överst. Bilden nere till vänster ska visa fastigheten på "vänster sida" dvs den fasad som man passerar om man går medurs runt huset. Bilden till höger blir då motsatt sida till den vänstra, i likhet med europeisk vyplacering. I de fall det finns en uteplats eller uterum är den markerad på efterföljande översiktsfoto med en pil.

På följande sidor sammanfattas resultaten:

Nr:	P8	Fast bet: Berghem 5:18	Km: 4/8
-----	----	------------------------	---------



Fasadmaterial:	Kalksandsten, "Mexitegel"		
		Antal:	Typ:
Fönster:	Direkt, plan 1	2	2g
	Direkt, plan 2	1	2g
	Vinkelrät, plan 1	5	2g
	Vinkelrät, plan 2	2	2g
	Fönsterdörr, direkt	--	
Ventiler:	Direkt:	Inga	
	Vinkelrät:	Inga	
Bullerskyddsåtgärder vid väg E4: Inga			
Uterum vetter åt norr. Uteplats mot väg E4 saknas.			
Skyddad uteplats föreslås.			



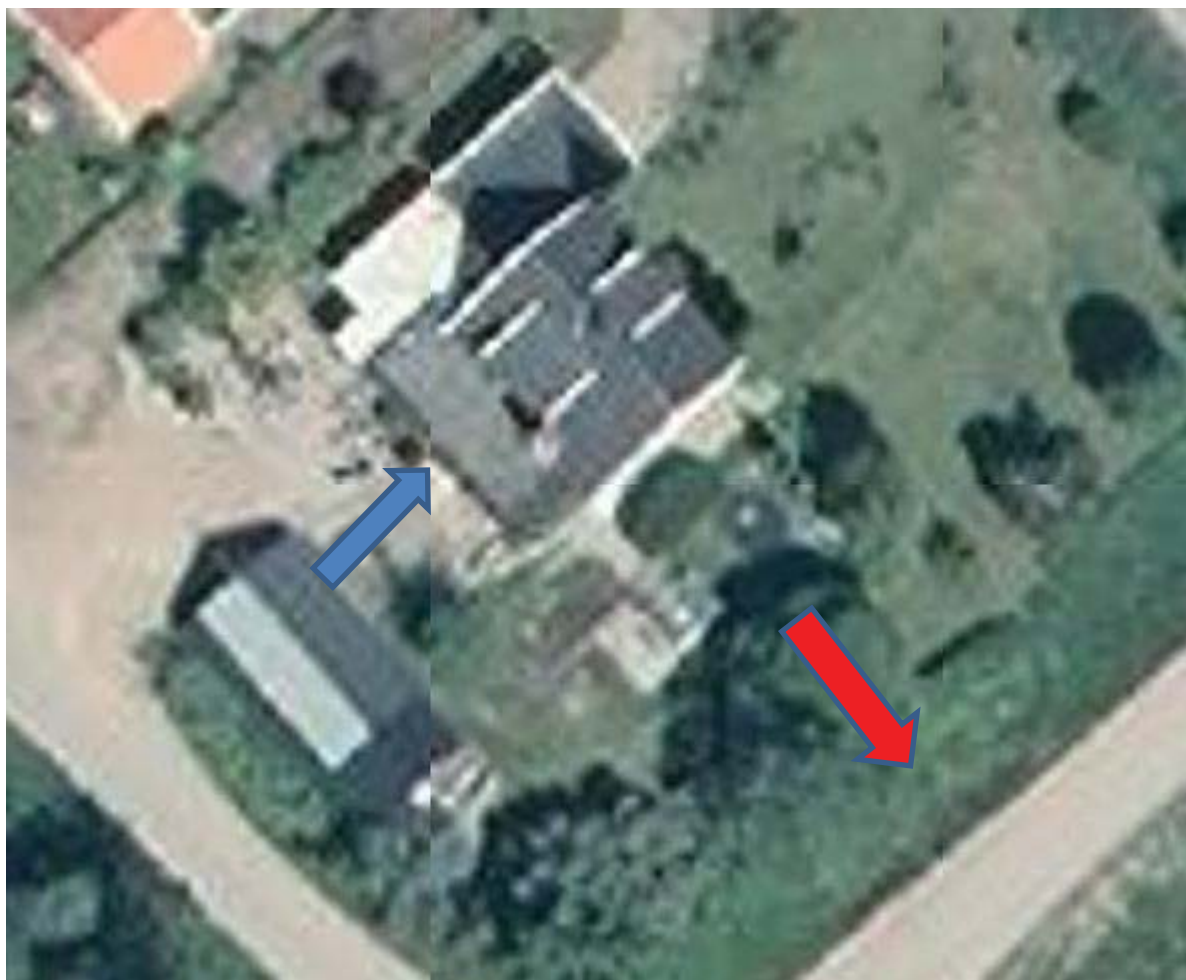
Blå pil = befintlig uteplats

Röd pil = riktning väg E4

Nr:	P21	Fast bet: Ljungby 13:30	Km: 9/3
-----	-----	-------------------------	---------



Fasadmaterial:	Kalksandsten, "Mexitegel", träpanel		
Fönster:	Direkt, plan 1	Antal: 1	Typ: 3gi
	Direkt, plan 2	2	3gi
	Vinkelrät, plan 1	3	2g,
		1	3gi
	Vinkelrät, plan 2	2	2g
	Fönsterdörr, direkt	--	
Ventiler:	Direkt:	Inga	
	Vinkelrät:	2 st	
Bullerskyddsåtgärder vid väg E4: Ny bullervall.			
Balkong vetter åt söder och öster mot väg E4. Uteplats saknas.			
Åtgärder utöver föreslagen bullervall är inte ekonomiskt försvarsbart. Inga fastighetsnära åtgärder föreslås.			



Blå pil = befintlig uteplats (balkong)

Röd pil = riktning väg E4

Nr:	P22	Fast bet: Ljungby 13:26	Km: 9/3
-----	-----	-------------------------	---------



Fasadmaterial:	Träpanel		
Fönster:	Direkt, plan 1	Antal: 3	Typ: 2g
		1	3gi
	Direkt, plan 2	2	2g
	Vinkelrät, plan 1	5	2g
	Vinkelrät, plan 2	3	3gi
	Fönsterdörr, direkt	1	2g
Ventiler:	Direkt:	1 st	
	Vinkelrät:	Inga	
Bullerskyddsåtgärder vid väg E4: Ny bullervall.			
Balkong vetter åt öster, mot väg E4. Uteplats saknas.			
Åtgärder utöver föreslagen bullervall är inte ekonomiskt försvarsbart. Inga fastighetsnära åtgärder föreslås.			



Blå pil = befintlig uteplats (balkong)

Röd pil = riktning väg E4

Nr:	P41	Fast bet: Össlöv 3:14	Km: 15/3
-----	-----	-----------------------	----------



Fasadmaterial:	Träpanel		
Fönster:	Direkt, plan 1	Antal: 2	Typ: 3gi
	Direkt, plan 2	2	3gi
	Vinkelrät, plan 1	5	3gi
	Vinkelrät, plan 2	2	3gi
	Fönsterdörr, direkt		
	Fönsterdörr, vinkelrät	1	
Ventiler:	Direkt:	Inga	
	Vinkelrät:	Inga	
Bullerskyddsåtgärder vid väg E4: Inga.			
Uteplats vetter åt söder.			
Fastighetsnära åtgärder, fönster (vån 2) och skyddad uteplats föreslås.			



Blå pil = befintlig uteplats

Röd pil = riktning väg E4

Nr:	P43	Fast bet: Trotteslöv 2:13	Km: 15/9
-----	-----	---------------------------	----------



Fasadmaterial:	Träpanel		
Fönster:	Direkt, plan 1	Antal: 1	Typ: 3gi
	Direkt, plan 2		
	Vinkelrät, plan 1	5	3gi
	Vinkelrät, plan 2	4	3gi
Ventiler:	Direkt	Inga	
	Vinkelrät	Inga	
Bullerskyddsåtgärder vid väg E4: Ny bullervall.			
Uterum vetter åt söder. Uteplats i anslutning till uterum.			
Fastighetsnära åtgärder, fönster (vån 2) och skyddad uteplats föreslås.			



Blå pil = befintlig uteplats

Röd pil = riktning väg E4

Nr:	P61	Fast bet: Huljeholm 3:2	Km: 21/5
-----	-----	-------------------------	----------



Fasadmaterial:	Träpanel		
Fönster:	Direkt, plan 1	Antal: 1	Typ: 2gk
	Direkt, plan 2	1	2gk
	Vinkelrät, plan 1	2	2gk
	Vinkelrät, plan 1	5	3gf
	Vinkelrät, plan 2	2	2gk
Ventiler:	Direkt:	Inga	
	Vinkelrät:	Inga	
Bullerskyddsåtgärder vid väg E4: Inga.			
Uteplats vetter åt sydväst.			
Skyddad uteplats föreslås.			



Blå pil = befintlig uteplats

Röd pil = riktning väg E4

Nr:	P65	Fast bet: Hallsjö 3:20	Km: 22/0
-----	-----	------------------------	----------



Fasadmaterial:	Träpanel		
Fönster:	Direkt, plan 1	Antal:	Typ:
	Direkt, plan 2	2	2gk
	Vinkelrät, plan 1	3	2gk
	Vinkelrät, plan 2	2	2gk
Ventiler:	Direkt:	Inga	
	Vinkelrät:	Inga	

Bullerskyddsåtgärder vid väg E4: Ny bullervall.

Veranda vetter åt norr.

Åtgärder utöver föreslagen bullervall är inte ekonomiskt försvarsbart. Inga fastighetsnära åtgärder föreslås.



Blå pil = befintlig uteplats

Röd pil = riktning väg E4

Nr:	P68	Fast bet: Skyttens 1:10	Km: 22/3
-----	-----	-------------------------	----------



Fasadmaterial:	Träpanel		
Fönster:	Direkt, plan 1	Antal: 2	Typ: 3gi
	Direkt, plan 2	1	3gi
	Vinkelrät, plan 1	2	3gi
	Vinkelrät, plan 2	3	3gi
Ventiler:	Direkt:	Inga	
	Vinkelrät:	Inga	
Bullerskyddsåtgärder vid väg E4: Ny bullervall.			
Uteplats saknas.			
Åtgärder utöver föreslagen bullervall är inte ekonomiskt försvarbart. Inga fastighetsnära åtgärder föreslås.			

Nr:	P72	Fast bet: Hallsjö 6:1	Km: 23/3
-----	-----	-----------------------	----------



Fasadmaterial:	Träpanel		
Fönster:	Direkt, plan 1	Antal: 4	Typ: 2gk
	Direkt, plan 2	2	2gk
	Vinkelrät, plan 1	4	2gk
	Vinkelrät, plan 2	2	2gk
Ventiler:	Direkt:	Inga	
	Vinkelrät:	Inga	
Bullerskyddsåtgärder vid väg E4: Ny bullervall / skärm.			
Uteplats saknas.			
Åtgärder utöver föreslagen bullervall är inte ekonomiskt försvarsbart. Inga fastighetsnära åtgärder föreslås.			

Nr:	P76	Fast bet: Flåttinge 8:1	Km: 25/5
-----	-----	-------------------------	----------



Fasadmaterial:	Träpanel		
Fönster:	Direkt, plan 1	Antal: 1	Typ: 2gk
	Direkt, plan 2		
	Vinkelrät, plan 1	5	3gi
	Vinkelrät, plan 2	1	2gk
Ventiler:	Direkt:	Inga	
	Vinkelrät:	Inga	
Bullerskyddsåtgärder vid väg E4: Inga.			
Uterum vetter åt söder.			
Skyddad uteplats föreslås.			



Blå pil = befintlig uteplats

Röd pil = riktning väg E4

Nr:	P79	Fast bet: Flattinge 2:11	Km: 26/1
-----	-----	--------------------------	----------



Fasadmaterial:	Träpanel		
Fönster:	Direkt, plan 1	Antal: 2	Typ: 2gk
	Direkt, plan 2		
	Vinkelrät, plan 1	4	2gk
	Vinkelrät, plan 2	2	2gk
Ventiler:	Direkt:	Inga	
	Vinkelrät:	Inga	
Bullerskyddsåtgärder vid väg E4: Inga.			
Uteplats saknas.			
Fastighetsnära åtgärder, fönster och skyddad uteplats föreslås.			

Nr:	P80	Fast bet: Skyttens 1:4	Km: 26/6
-----	-----	------------------------	----------



Fasadmaterial:	Träpanel		
Fönster:	Direkt, plan 1	Antal:	Typ:
	Direkt, plan 2	1	1g
	Vinkelrät, plan 1	5	1g
	Vinkelrät, plan 2	4	1g
Ventiler:	Direkt:	Inga	
	Vinkelrät:	Inga	
Bullerskyddsåtgärder vid väg E4: Ny bullervall			
Uteplats saknas.			
Ödehus, inga fastighetsnära åtgärder föreslås.			

Nr:	P81	Fast bet: Flattinge 3:8	Km: 26/7
-----	-----	-------------------------	----------



Fasadmaterial:	Träpanel		
Fönster:	Direkt, plan 1	Antal: 2	Typ: 2gi
	Direkt, plan 2	1	2gi
	Vinkelrät, plan 1	5	2gi
	Vinkelrät, plan 2	1	2gi
		1	2gk
Ventiler:	Direkt:	Inga	
	Vinkelrät:	Inga	
Bullerskyddsåtgärder vid väg E4: Bullervall och ny gabionmur.			
Uteplats saknas.			
Fastighetsnära åtgärder, fönster och skyddad uteplats föreslås.			

Nr:	P82	Fast bet: Svenstorp 1:3	Km: 26/9
-----	-----	-------------------------	----------



Fasadmaterial:	Träpanel		
Fönster:	Direkt, plan 1	Antal: 3	Typ: 2gk
	Direkt, plan 2	saknas	
	Vinkelrät, plan 1	3	2gk
	Vinkelrät, plan 2	2	2gk
Ventiler:	Direkt:	Inga	
	Vinkelrät:	Inga	
Bullerskyddsåtgärder vid väg E4: Inga.			
Uteplats vetter åt väster.			
Skyddad uteplats föreslås.			



Blå pil = befintlig uteplats

Röd pil = riktning väg E4

Nr:	P83	Fast bet: Dörarp 7:1	Km: 26/8
-----	-----	----------------------	----------



Fasadmaterial:	Träpanel		
Fönster:	Direkt, plan 1	Antal: 2	Typ: 1g
	Direkt, plan 2	saknas	
	Vinkelrät, plan 1	2	1g
	Vinkelrät, plan 2	2	1g
Ventiler:	Direkt:	Inga	
	Vinkelrät:	Inga	
Bullerskyddsåtgärder vid väg E4: Ny bullervall.			
Uteplats saknas.			
Åtgärder utöver föreslagen bullervall är inte ekonomiskt försvarbart. Inga fastighetsnära åtgärder föreslås.			

Nr:	P87	Fast bet: Dörarp 5:123	Km: 28/9
-----	-----	------------------------	----------

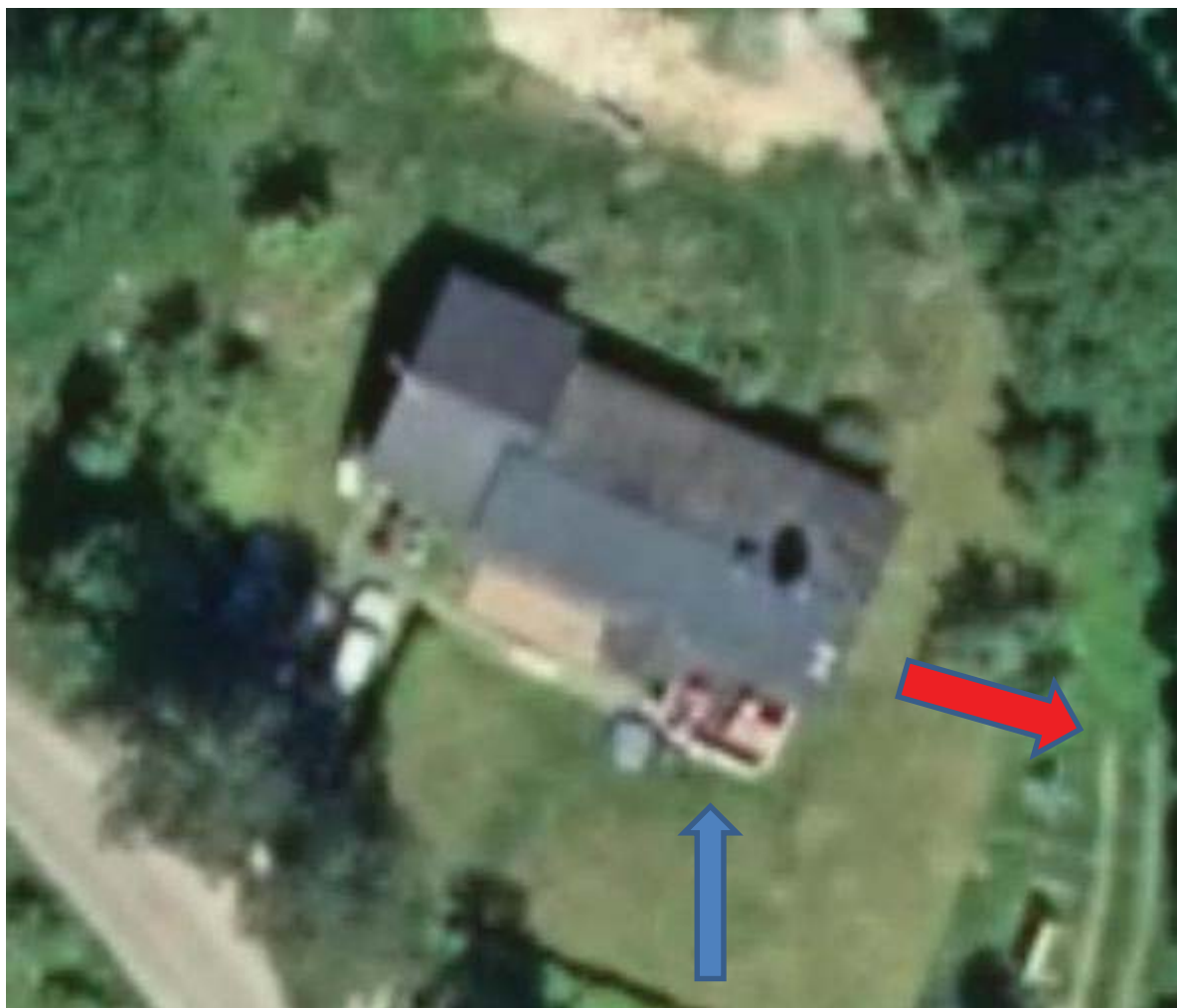


Fasadmaterial:	Träpanel/puts		
		Antal:	Typ:
Fönster:	Direkt, källare,	2	2gk
	Direkt, plan 1	2	3gi
	Direkt, plan 2	1	3gi
	Vinkelrät, plan 1	3	3gi
	Vinkelrät, plan 2	3	3gi
Ventiler:	Direkt:	Inga	
	Vinkelrät:	Inga	
Bullerskyddsåtgärder vid väg E4: Ny bullervall.			
Uteplats saknas.			
Åtgärder utöver föreslagen bullervall är inte ekonomiskt försvarbart. Inga fastighetsnära åtgärder föreslås.			

Nr:	P88	Fast bet: Dörarp 5:124	Km: 29/0
-----	-----	------------------------	----------



Fasadmaterial:	Träpanel		
Fönster:	Direkt, källare	Antal: 3	Typ: 2gk
	Direkt, plan 1	2	1+2gk
	Direkt, plan 2		
	Vinkelrät, plan 1	10	1+2gk
	Vinkelrät, plan 2		
Ventiler:	Direkt:	Inga	
	Vinkelrät:	Inga	
Bullerskyddsåtgärder vid väg E4: Ny bullervall.			
Uteplats vetter åt söder.			
Åtgärder utöver föreslagen bullervall är inte ekonomiskt försvarbart. Inga fastighetsnära åtgärder föreslås.			



Blå pil = befintlig uteplats

Röd pil = riktning väg E4