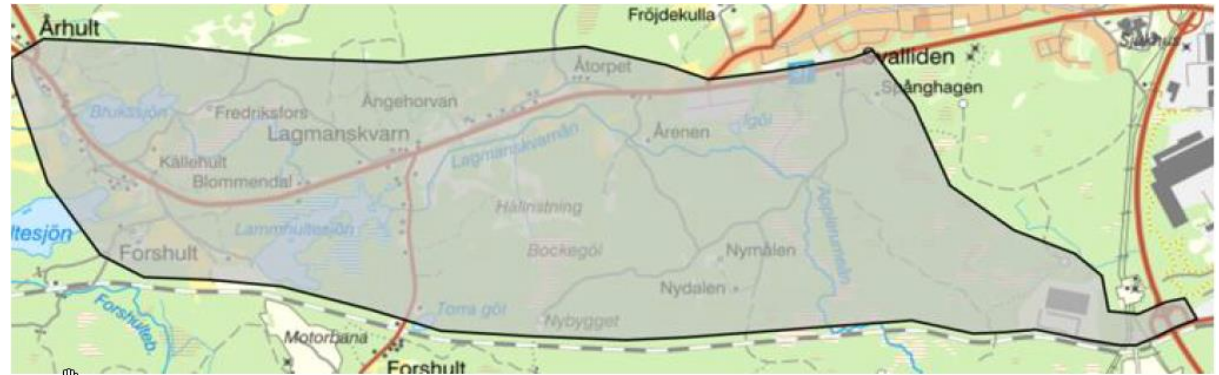


Samråd
10/5-4/6 2021

Väg 37/47, Århult –
trafikplats Oskarshamn S,
Oskarshamn kommun,
Kalmar län



TRAFIKVERKET

Innehållsförteckning

- Bakgrund och syfte
- Samråd
- Tidplan
- Riksintressen
- Landskapet
- Rekreation och friluftsliv
- Kulturmiljö och arkeologi
- Naturmiljö
- Biotopskydd
- Ytvatten
- Geoteknik
- Byggnadsverk - Broar
- Trafik
- Markanvändning
- Buller & Luft
- Viltolyckor
- Markmiljö
- Klimat
- Frågor
- Synpunkter

Bakgrund och syfte

- Väg 37/47 ingår i ett viktigt stråk för godstransporter västerut från Oskarshamn. Vägen har också betydelse för arbetspendling, samt trafik till och från Gotlandsfärjan. I nuläget går mycket av trafiken via trafikplats Oskarshamn C vid väg E22, som blir tungt belastad med köbildning som följd.
- Syftet med åtgärden som planeras innebär utbyggnad av väg 37/47 till mötesfri 2+1 väg med tillåten hastighet på 100 km/h.
- Åtgärden kommer att bestå av antingen en helt ny dragning av väg 37/47 eller en kombination av breddning av befintlig väg 37/47 och ny dragning.

Bakgrund och syfte

- Syftet med ny- och/eller ombyggnationen är att förbättra kapaciteten och flödet på väg 37/47 samt avlasta trafikplats Oskarshamn C.
- Projektet ska bidra till förbättrad tillgänglighet och trafiksäkerhet för trafikanter på aktuell sträcka av väg 37/47 med anslutande vägar.

Samråd

- Samrådet syftar till att ge information och få in synpunkter.
- Syftet är att allmänheten såväl som myndigheter och organisationer ska kunna bidra med sin kunskap om förhållanden som är viktiga att ta hänsyn till i arbetet.
- Vi vill få in synpunkter och yttranden på samrådsunderlaget senast 2021-06-04.
- Efter samrådet sammanställs synpunkterna. De bearbetas och inarbetas i lämpliga delar. Därefter tas en samrådshandling för val av lokaliseringalternativ fram.

Tidplan

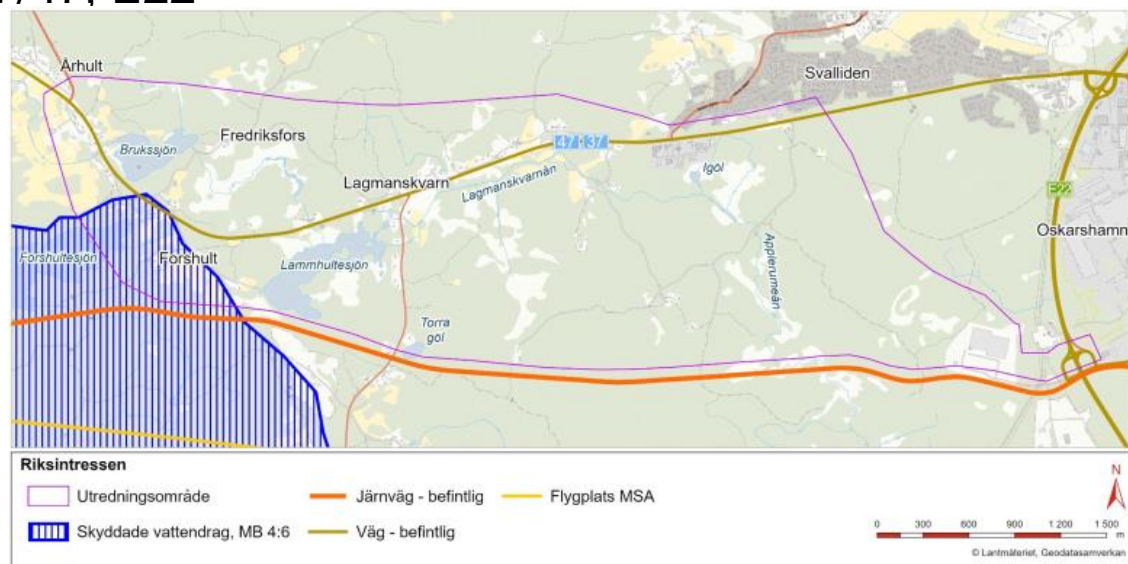
Samråd kring vägplan med status Samrådsunderlag för val av lokalisering inför Länsstyrelsens beslut om betydande miljöpåverkan.	Maj 2021
Länsstyrelsens beslut om projektet kan antas medföra betydande miljöpåverkan.	Hösten 2021
Vägplan med status Samrådshandling för val av lokalisering tas fram.	Vintern 2021/2022
Samråd kring vägplan med status Samrådshandling för val av lokalisering.	Våren 2022
Trafikverkets ställningstagande kring val av lokalisering.	Hösten 2022

Riksintressen

Inom utredningsområdet mellan Århult och södra trafikplatsen i Oskarshamn finns följande riksintressen:

- Skyddade vattendrag i väst som omfattar huvudavrinningsområdet för vattenförekomsten Emån.
- Befintlig infrastruktur väg 37/47, E22

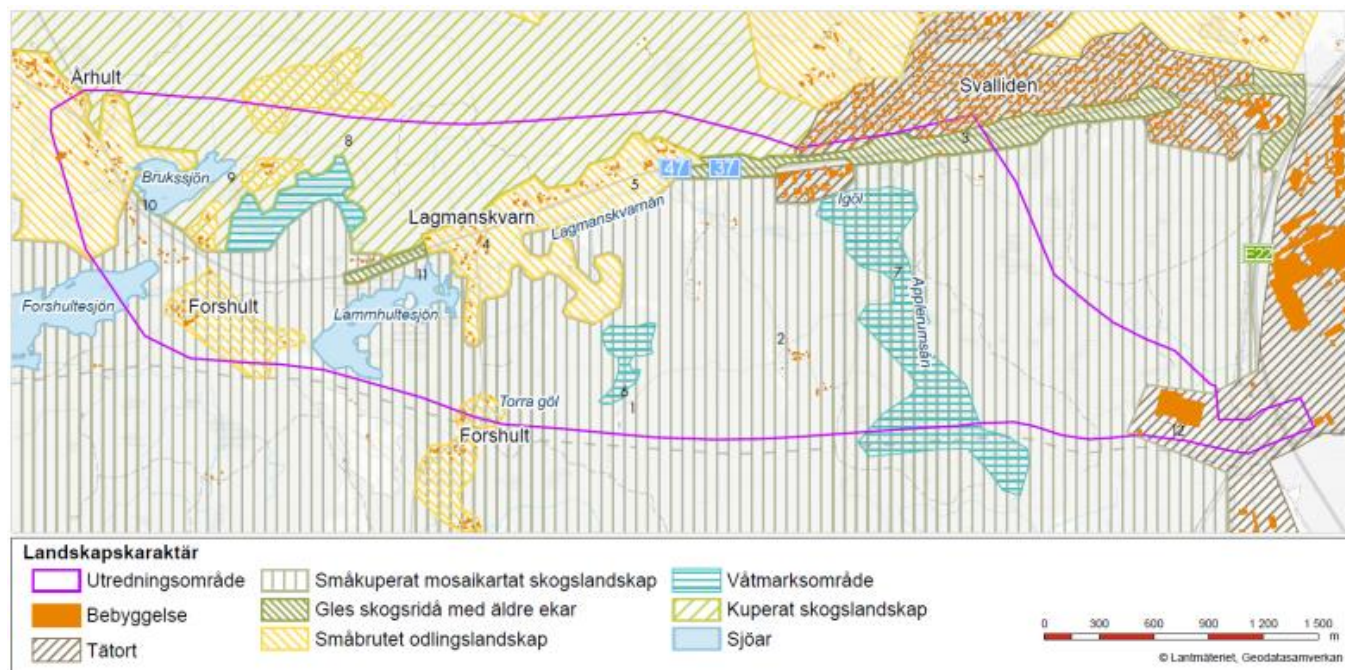
I anslutning till utredningsområdet finns även riksintressen för kommunikationer såsom järnväg och flygplats.



Landskapet

Landskapet inom utredningsområdet karaktäriseras av:

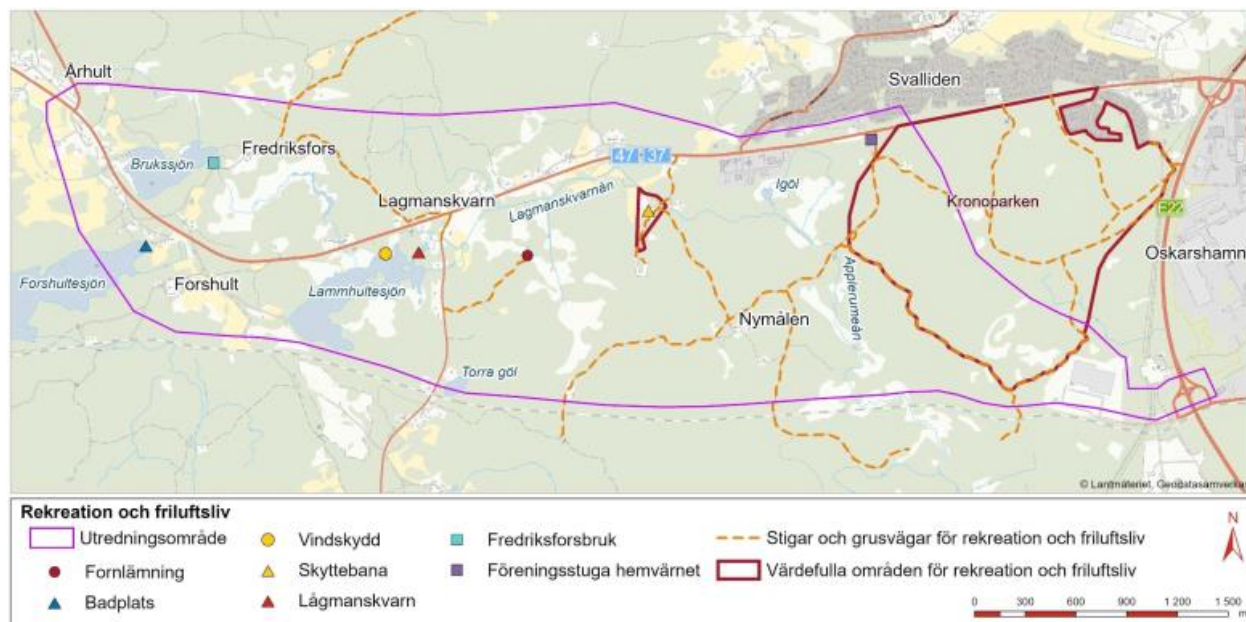
- Småbruten och växlande terräng.
- Småkuperad hällmarksblandskog med tätare barrskog i norr.
- Små sjöar, våtmarksområden, odlingsmark och spridd bebyggelse i väster.



Rekreation och friluftsliv

Inom utredningsområdet finns områden tillgängliga för rekreation såsom:

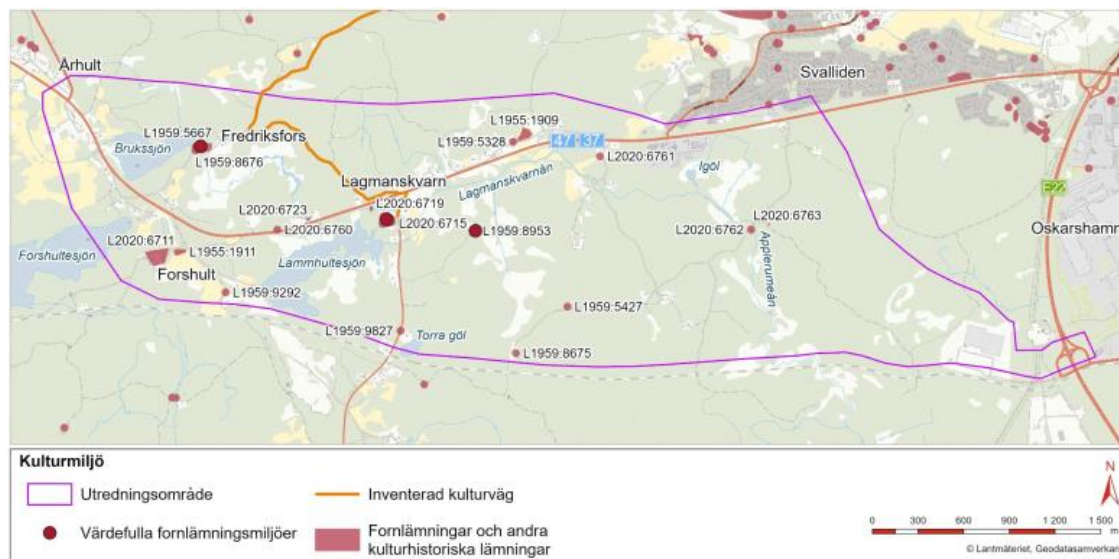
- Vandringsleder och stigar
- Kronoparken utmarkerat i östra delen av utredningsområdet som nyttjas flitigt av personer i området. Närhet till sjukhuset gör området attraktivt för strövområde.
- Applerumeån rinner i anslutning till området. Miljön kring ån är attraktiv med höga naturvärden, sitt porlande vatten och äldre broar.



Kulturmiljö och arkeologi

Inom utredningsområdet har det identifierats kulturhistoriska miljöer såsom:

- lämningar från boplatser från stenålder invid sjöar och vattendrag inom utredningsområdet.
- en hällristning med inristade skepp i Lagmanskvarn.
- Fredrikfors bruk, ett välbevarat industriminne från 1770-talet.
- historiska torpbebyggelser från 1300-talet och framåt.
- fornlämningar med status antikvarisk fornlämning som är skyddade enligt Kulturmiljölagen.

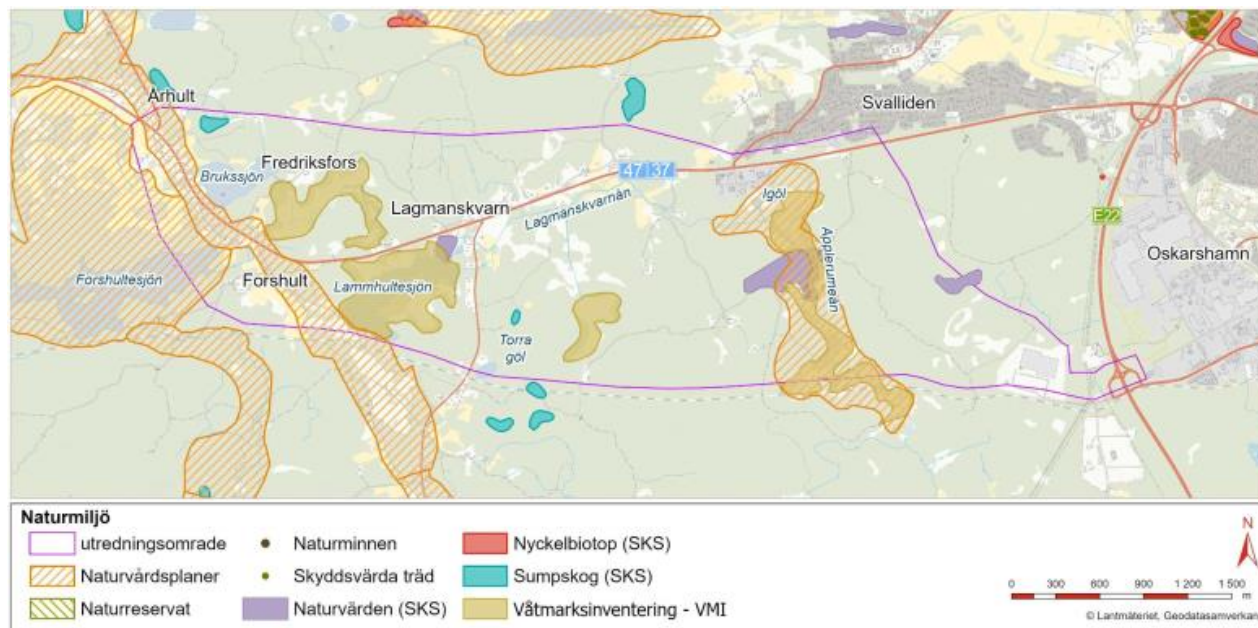


Naturmiljö

En naturvärdesinventering har utförts inom utredningsområdet. Den redovisar bland annat:

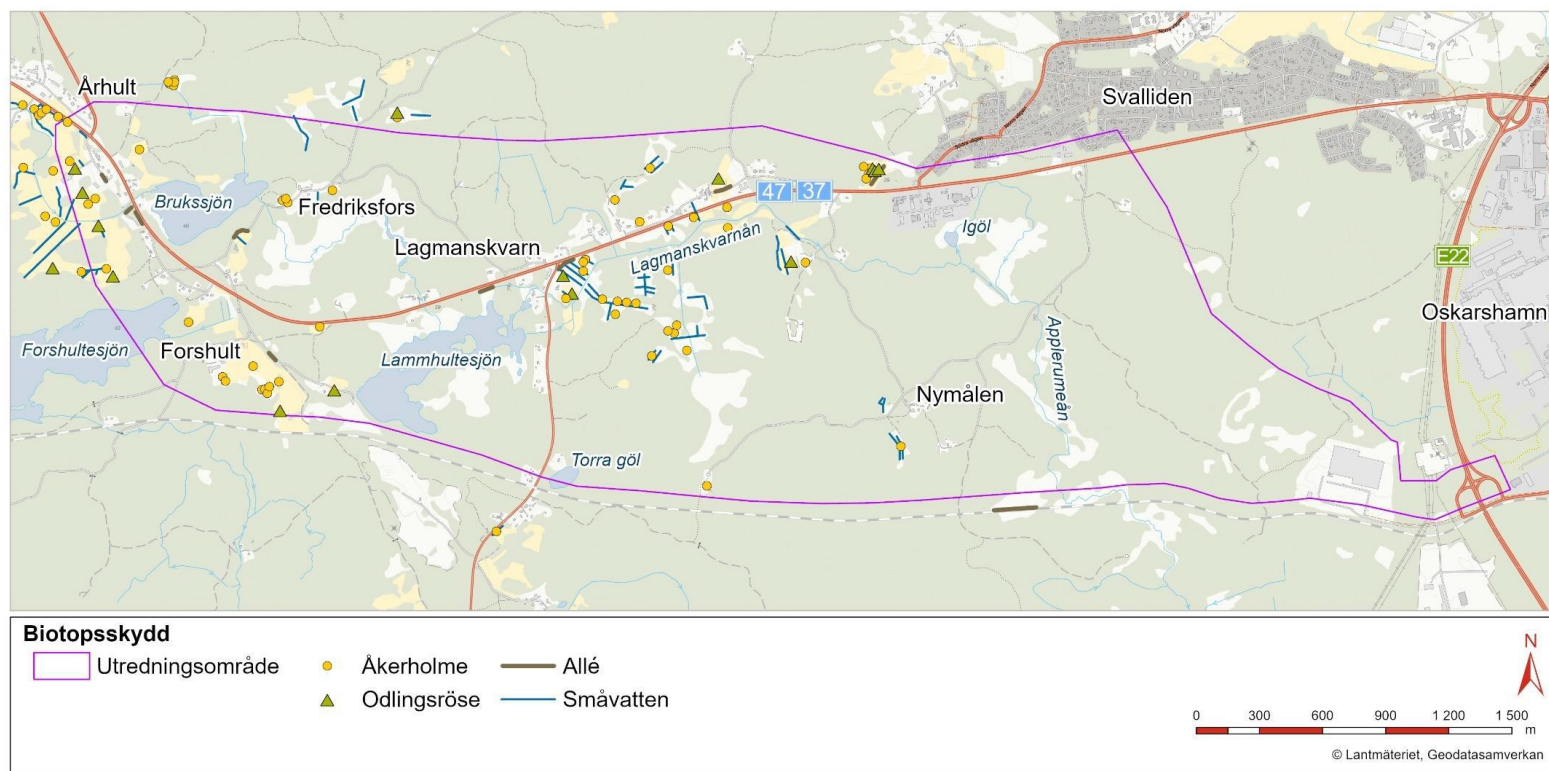
- Naturvårdsområde
- Våtmarksinventering
- Sumpskogsobjekt
- 27st observationsplatser rapporterade till artportalen.

En fördjupad inventering görs under sommaren 2021.



Biotopskydd

Generellt biotopskydd identifierats av typerna åkerholmar, odlingsrösen, diken och alléer. Denna typ av biotoper förekommer främst i nordvästra och centrala delarna av området.



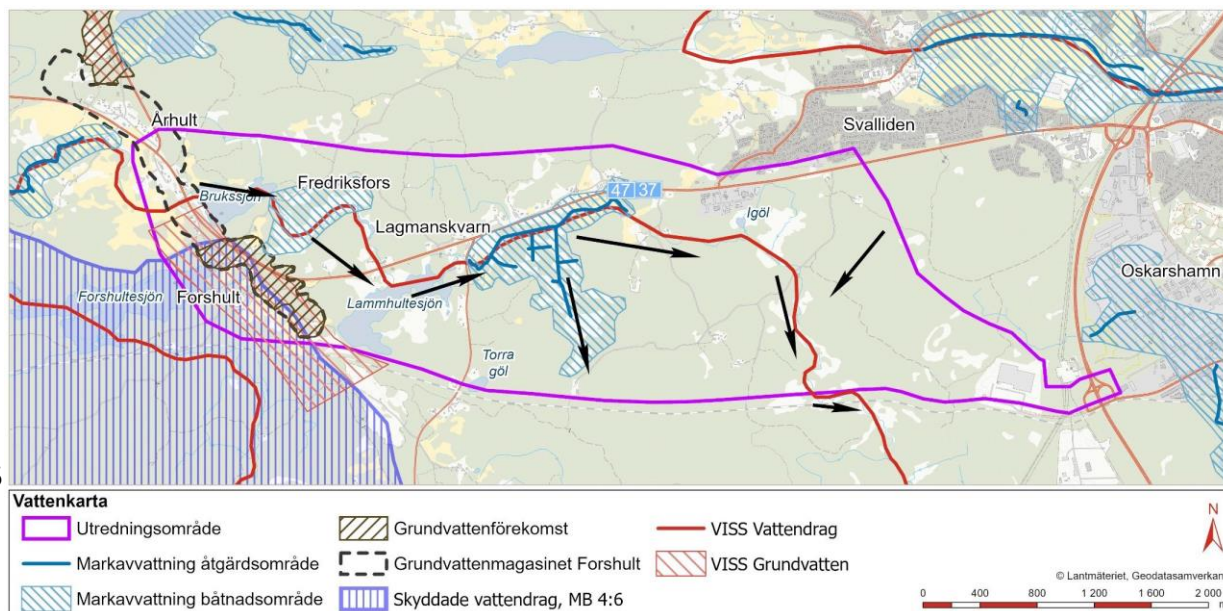
Ytvatten

Ytvattenförekomster inom utredningsområdet karaktäriseras av tre delavrinningsområden

- Lagmanskvarnån-Applerumeån
- Oskarshamnsområdet
- Döderhultsbäcken

Lagmanskvarn och Kyrkebyns markavvattningsföretag finns registrerat i utredningsområdet.

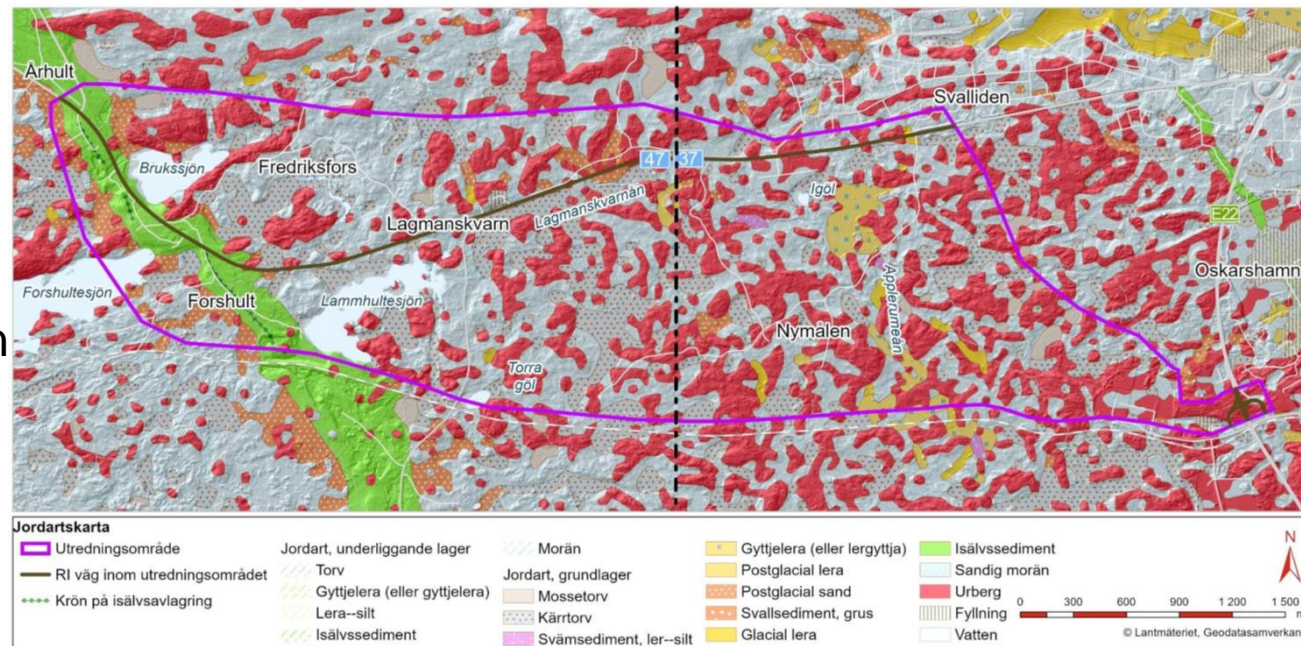
Kring Lagmanskvarnån finns identifierade lågpunkter där det finns risk för ansamling av ytvatten.



Geoteknik

De geotekniska underlagen inom området visar på:

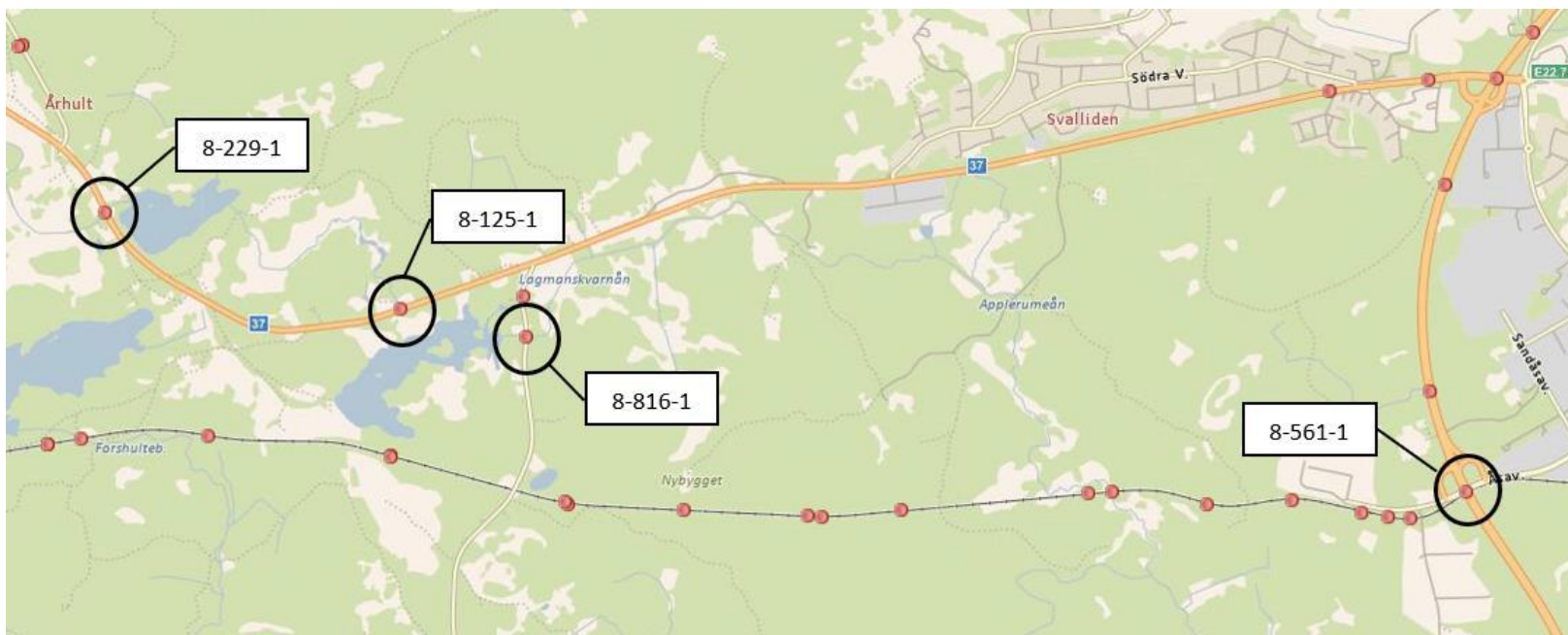
- långsträckt isälvsavlagring i väst.
- förekomst av mosstorv Öster om Århult.
- vidare österut återfinns sandig morän med inslag av kärrtorv och berg i dagen.
- vid Langmanskvarn, Lagmanskvarnån och Torra Göl återfinns områden av lera och sand.



Byggnadsverk - Broar

Befintliga broar inom utredningsområdet är:

- 8-561-1, Betongbro över järnväg
- 8-125-1, Betongbro över Ösjöns utlopp väster om Lagmanskvarn.
- 8-816-1, Stenbro över Lagmanskvarnsån vid Lagmanskvarn.
- 8-229-1, Betongbro över Ösjöns utlopp vid Århult



Trafik

Väg 37/47 är ett viktigt stråk för godstransporter till och från Oskarshamn och har betydelse för färjetrafiken till och från Gotland.

De trafikflöden som har identifierats i anslutning till projektet är:

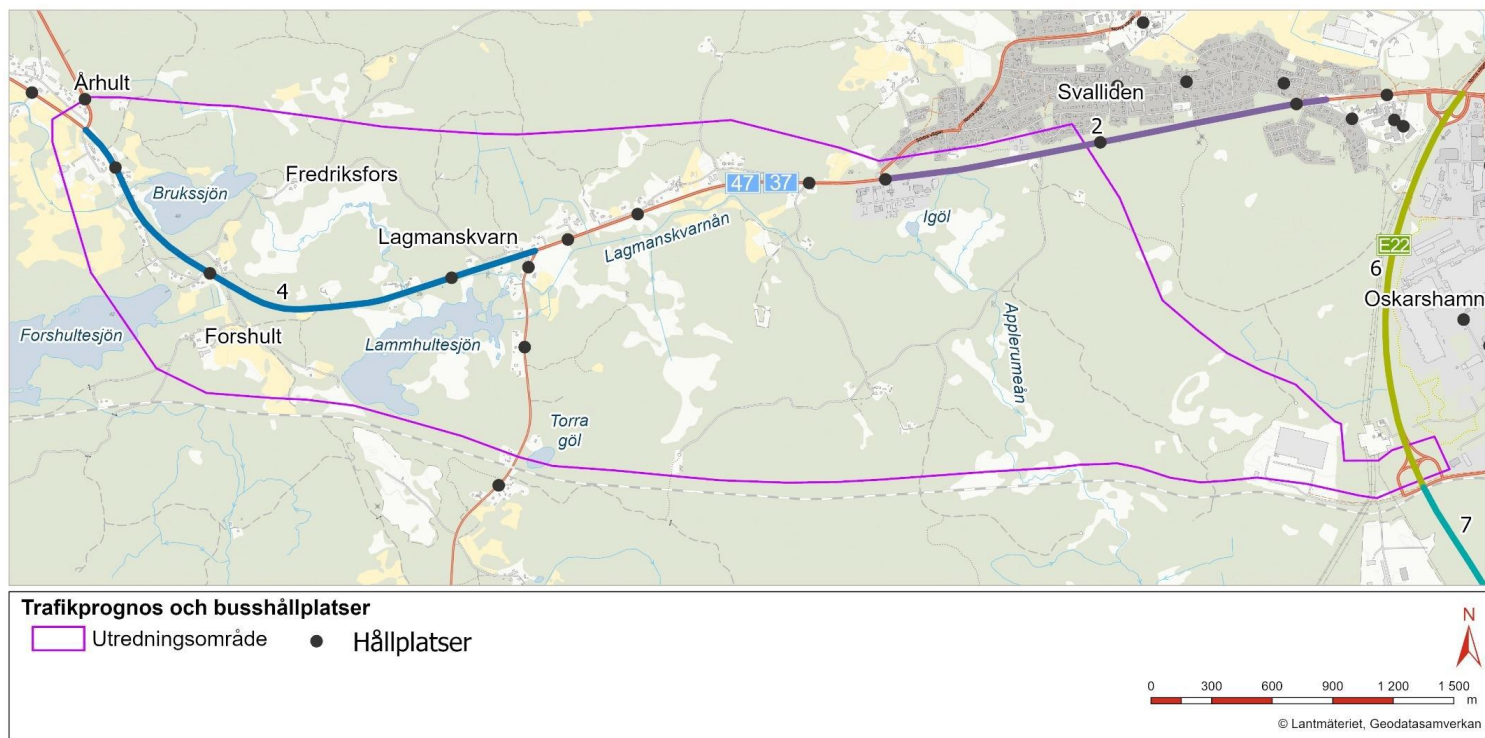
- Sträcka 2 på väg 37/47, östra delen närmast Oskarshamn 8900 ÅDT (11% tung trafik)
- Sträcka 4 på väg 37/47, västra delen vid Århult 5500 ÅDT (16% tung trafik)
- Sträcka 6 på E22 mellan trafikplats Oskarshamn Centrum och trafikplats Oskarshamn Södra är 7500 ÅDT (16% tung trafik)
- Sträcka 7 på E22 söder om trafikplats Oskarshamn Södra 8530 ÅDT (13% tung trafik)

Se trafikarta sid 17.

Trafik

Trafikprognos för år 2050 är:

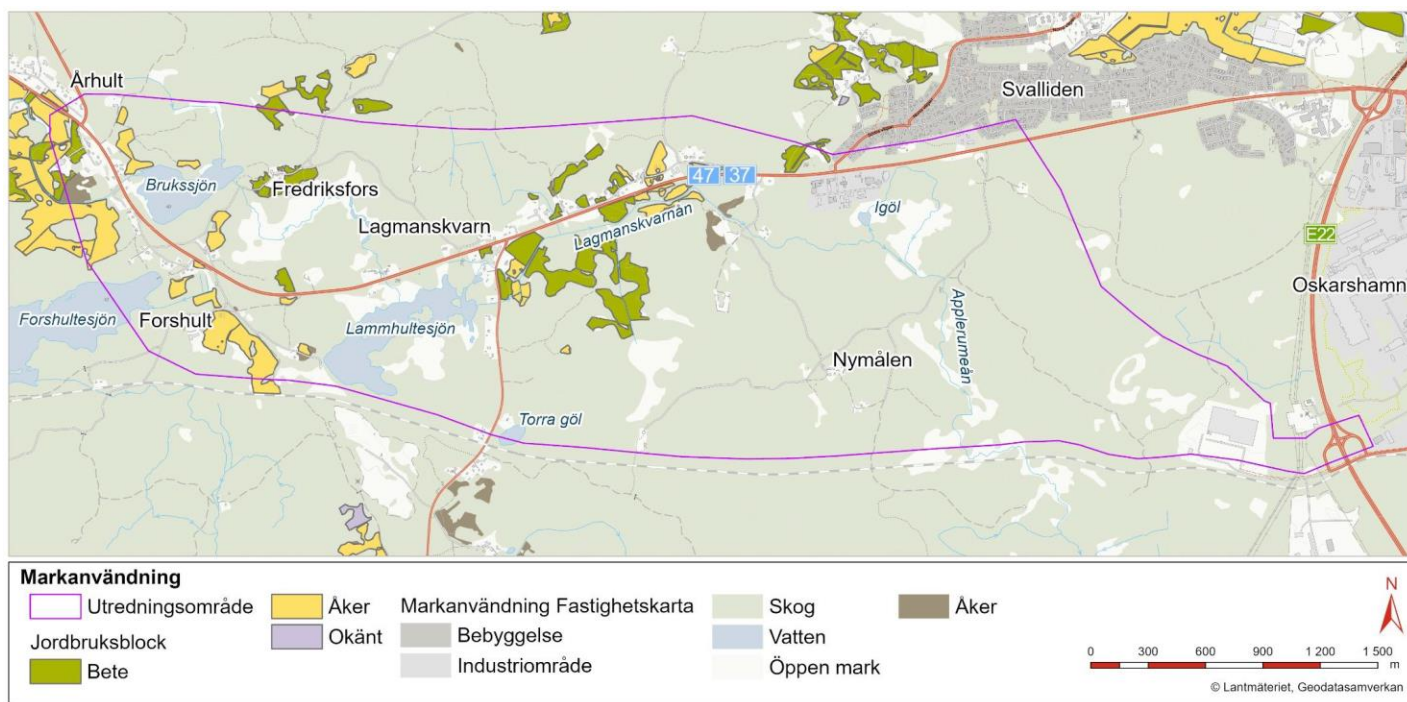
- Sträcka 6 på E22 mellan trafikplats Oskarshamn Centrum och trafikplats Oskarshamn Södra 9556 ÅDT (18% tung trafik)
- Sträcka 7 på E22 söder om trafikplats Oskarshamn Södra 10 820 ÅDT (16% tung trafik)



Markanvändning

En korridor inom utredningsområdet bedöms dras igenom det som idag är oexploaterad mark där skogs-, betes-, och åkermark kommer att tas i anspråk.

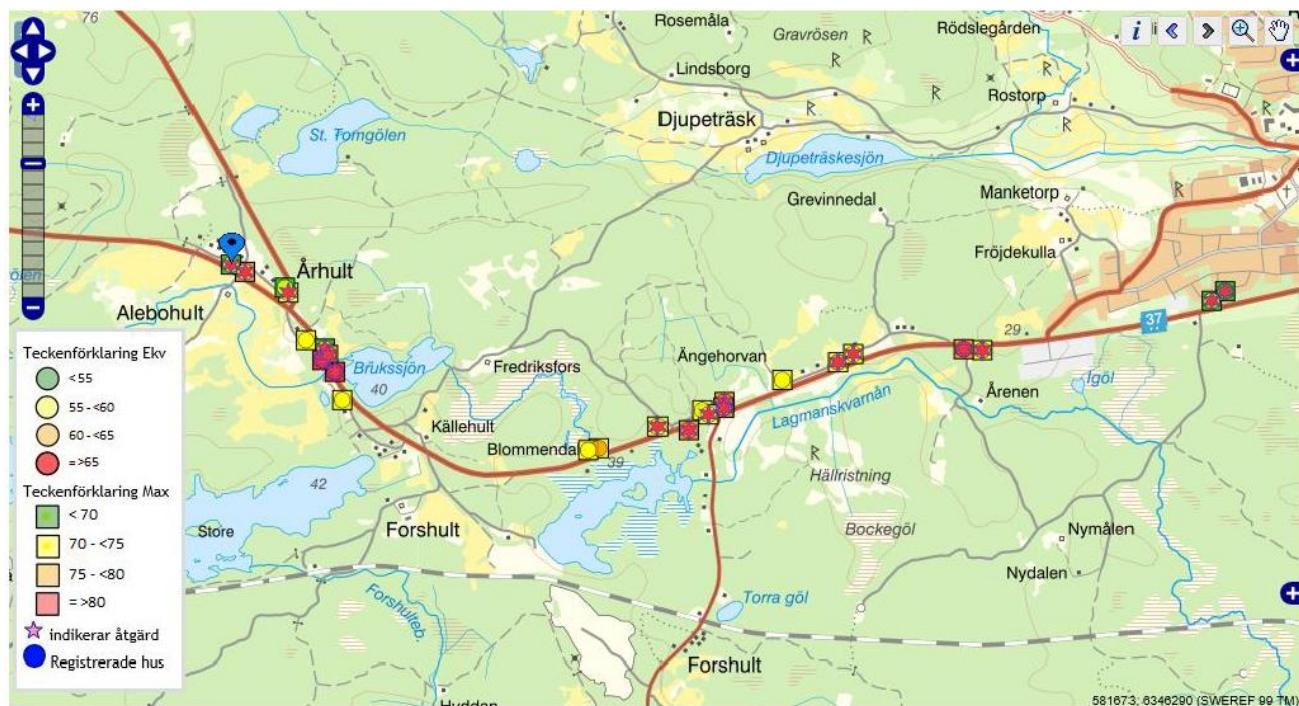
Vägen kan skära genom fastigheter och bruksenheter vilket skapar en ny barriär.



Buller & Luft

Ny väg bedöms minska bullernivåer längs befintlig väg, men en ny vägsträckning genom områden som idag saknar större infrastruktur kommer vägen ge upphov till en ökad bullerstörning i dess närområde.

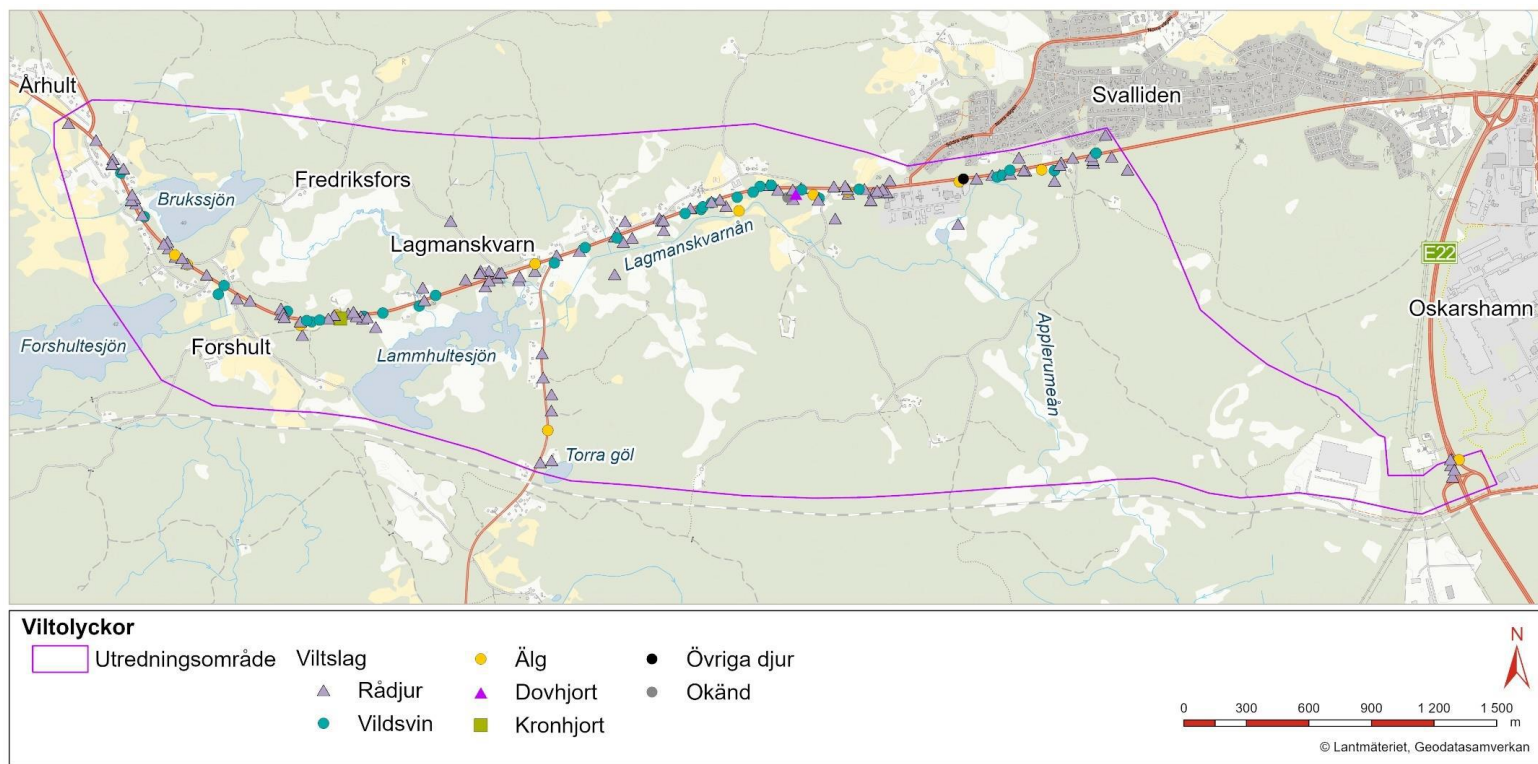
Effekterna på luftkvalitet beror på placeringen av nya vägsträckningen som i nuläget är okänd. Positiva effekter på luftkvaliteten vid ny sträckning av väg 37/47 är trolig på E22 och längs med befintligt väg 37/47 där trafiken avlastas.



Viltolyckor

Viltolyckor längs väg 37/47 domineras av olyckor med rådjur och vildsvin. Enstaka olyckor med älg, dovhjort och kronhjort har förekommit.

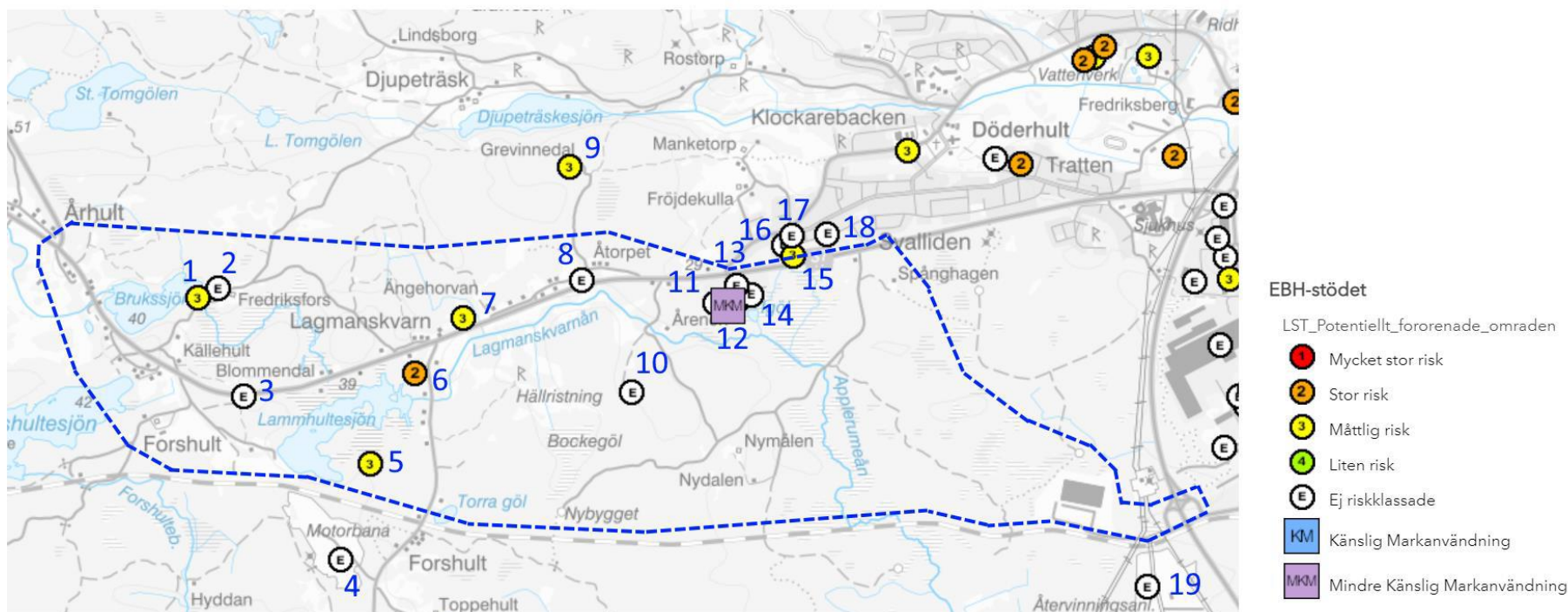
Olyckorna har en spridning längs hela befintliga väg 37/47.



Markmiljö

Inom utredningsområdet har inventering av potentiellt förorenade områden utförts. 13 potentiellt förorenade fastigheter har då identifierats inom och intill området.

Vid ett utökat undersökningsområde bör även järnvägen beaktas.



Klimat

Projektet har som mål att reducera växthusgaser i produktionsfasen med 20%.

Frågor

Har du frågor om projektet kontakta:

Anette Schönbeck, projektledare

Telefon: 010-124 18 17

E-post: anette.schonbeck@trafikverket.se

Annelie Bladh, markförhandlare

Telefon: 010-123 01 31

E-post: annelie.bladh@trafikverket.se

Synpunkter

Vi vill få in synpunkter och yttranden på samrådsunderlaget senast 2021-06-04.

Du kan lämna dina synpunkter via:

Brev: Trafikverket Ärendemottagningen
Investering
Box 810
781 28 Borlänge

E-post: investeringsprojekt@trafikverket.se

Trafikverkets hemsida: www.trafikverket.se/arhult-oskarshamn

-> klicka på rutan "här kan du lämna din synpunkt..."

Ange ärendenummer TRV 2020/137232 om du skickar brev eller e-post.
Handlingarna finns tillgängliga på Trafikverkets webbplats under perioden
2021-05-10—2021-06-04 www.trafikverket.se/arhult-oskarshamn