

Produktionen går framåt i stadig takt

Under sommaren har vi bland annat arbetat med gång- och cykelbron Fåfången, utfört spårarbeten i Olskroken. Vi har förberett för brobyggnationen vid Gullberg. Där har vi rivit klart Smygspårsbron och lagt om trafik för de omfattande arbeten som nu påbörjas i det området.

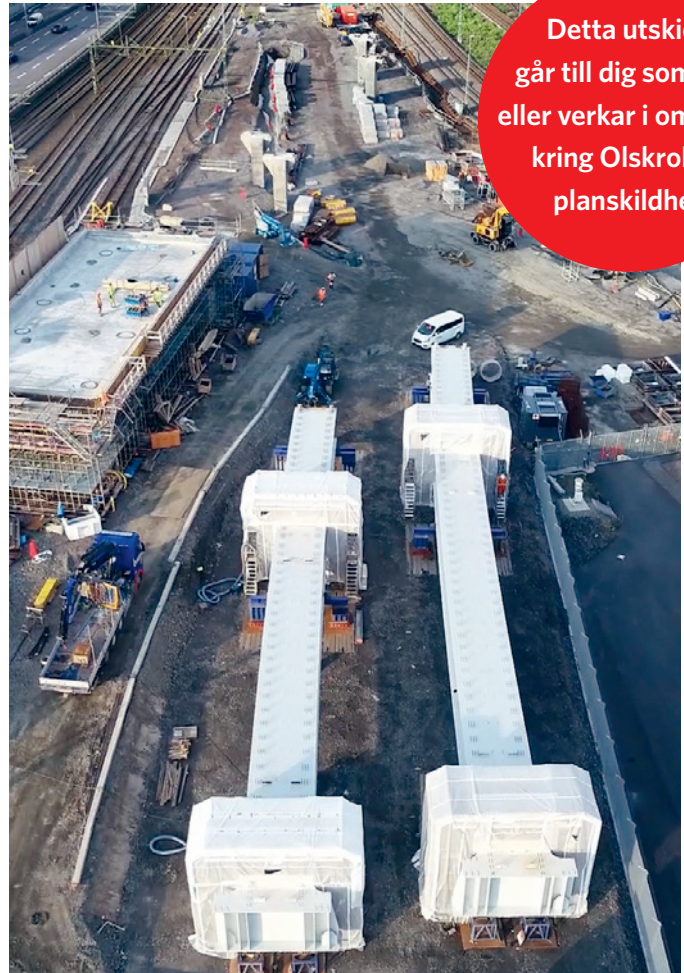
Tågstoppet under vecka 30 gick bra och vi utförde flera arbeten i och i närheten av spåren, så att spåren kunde trafikeras igen som planerat. Det är jobb som inte kan utföras när tågtrafiken är igång.

Bland annat utfördes rivning och bortforsling av en kontaktledningsbrygga, som är nitton meter lång och väger 940 kg. Vi använde en helikopter för att få ut den. Arbetet gick precis som det skulle och det tog endast tre minuter att lyfta bort bryggan, från det att helikoptern anlände.

De bullrande arbetena med pålning som gjordes sysselsatte cirka femton personer och gick lite snabbare än förväntat vilket vi är glada för.

Det första brospannet på Olskroksbron gjöts. Den första leveransen av de stålbalkar, som ska lyftas på plats mellan ett par brostöd på bron i höst, har anlänt.

Infartsvägen till Euromaint/Olskroken depå, där X2000-tåg underhålls och repareras, har flyttats.



Detta utskick går till dig som bor eller verkar i området kring Olskroken planskildhet

De stora balkarna nederst i bild ska lyftas upp på de gjutna brostöden, som syns längst upp i bilden.

Milstolpar vi uppnått

Kommande milstolpar 2020



Höstens planerade arbeten

I Gullbergsområdet, ner mot Tingstadsmotet, pågår fortsatta förberedelser för de tre broarna Godstågsviadukten, Gullbergsbron 1 och 2, som skall byggas öster om E6. Två av broarna är i stål och går över Gullbergsån och den tredje är en betongbro som ansluter till befintlig bro över E 20.

Ledningsarbeten

- Arbetet med diverse ledningsomläggningar fortskrider, slänter avlastas och förstärks samt gamla betongkonstruktioner tas bort. Därefter påbörjas pålning för de nya broarna.

Markarbeten/Grundläggning

- Fortsatt pålning utmed Fruktgatan mot Gullbergsån. Pålningensarbete på västra sidan om Gullbergsån (vid E6). Under senare delen av året kommer stödpålning mellan Gullbergsån och E6 Tingstadsmotet att göras. Det kan eventuellt bli fråga om nattarbeten under hösten/vintern i samband med dessa arbeten, vilket vi återkommer till i så fall.
- Spontarbete längs Fruktgatan. Pågår resten av året.

Olskroksbron

- Stora kommande arbeten. Bland annat när vi ska lyfta upp de stålbalkar som bron ska vila på, under fyra lördagskvällar i höst, från vecka 40 till 44. Vi fortsätter även med byggnation av brostöd för fortsättningen av bron längs Partihallarnas södra sida mot spårområdet.

Godstågsviadukten

- Parallellt med Olskroksbron påbörjas även brostöden för nya Godstågsviadukten, detta är den bro som ligger närmast Partihallarna och de två broarna löper bredvid varandra ända bort till Gullbergsån.

Norra Änäsbron

- Färdigställande av gjutningsarbeten som beräknas vara klara under september.
- Anläggande av två spår på bron påbörjas.
- Bron ska vara klar att tas i bruk under 2021.

Fåfängan

Under sommaren har de delar vi väntat på kommit och arbetet med att färdigställa bron fortsatt. Även kompletteringar som kräver en viss dygnstemperatur, som målning, har därefter kunnat utföras. När bron nu ligger i sitt slutläge och kan gjutas fast kommer återstående arbeten med målning, räcken och anslutningar till trappor och gamla bron utföras och sist även belysningar monteras. Därefter skall bron besiktigas så att den kan öppnas för allmänheten. Den kommer dock att behöva stängas igen under kortare perioder då vissa kvarstående arbeten kräver tågstopp för att utföras.

Ett intensivt år nästa år

2021 kommer att vara ett intensivt och viktigt år för projektet. Under sommaren kommer vi att ha mer omfattande avstängningar av tågtrafiken än tidigare, för att komma åt att göra arbeten för nya spår och broar.

**Projektnytt kommer
i november/december
med mer information
om planeringen
för 2021**



Insamling av personuppgift

För att informera om projektet har Trafikverket samlat in namn och adress till boende i närområdet. Dessa uppgifter lagras hos Trafikverket så länge projektet pågår. Du har rätt att begära registerutdrag, rättelse, radering, begränsning av behandlingen och att invända mot behandlingen. Personuppgiftsansvarig är Trafikverket, organisationsnummer 202100-6297. Adress: Trafikverket, 781 89 Borlänge. Tfn: 0771-921921. www.trafikverket.se/gdpr
Dataskyddsombudet nås på samma adress. Du kan klaga hos Datatillsyningsenheten, Box 8114, 104 20 Stockholm. www.datatillsyningsenheten.se