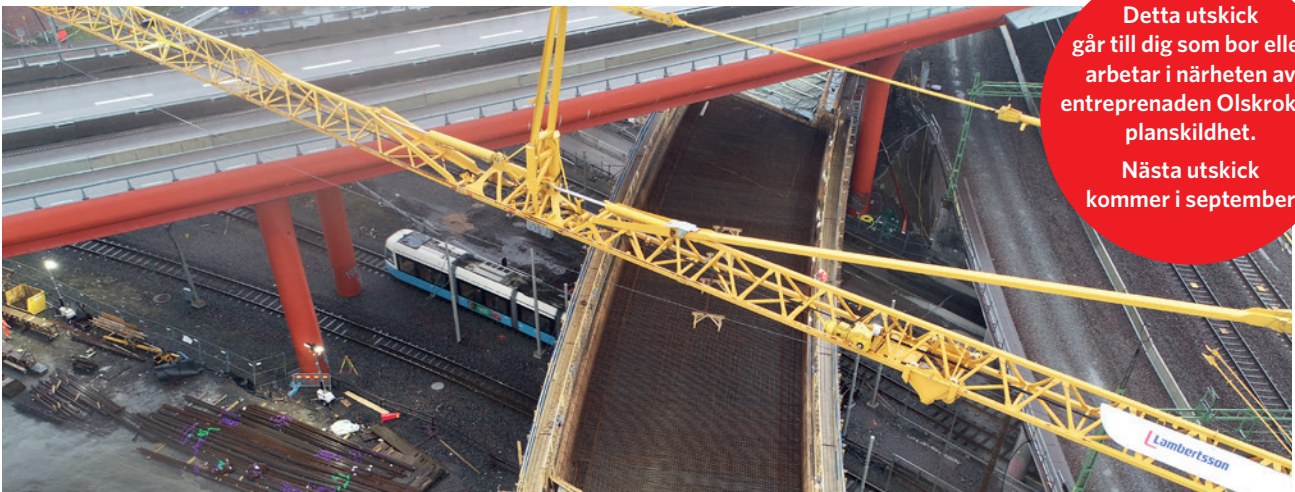


# Ombyggnaden ökar kapaciteten och minskar miljöpåverkan

Olskroken är den tredje största knutpunkten i landet. Det vi gör har stor betydelse för järnvägstrafiken lokalt, regionalt och nationellt. Därför finansieras pågående ombyggnad av nationell budget för infrastruktur. Fler tåg kommer att kunna passera, på olika nivåer.



Detta utskick går till dig som bor eller arbetar i närheten av entreprenaden Olskroken planskildhet. Nästa utskick kommer i september.

Här bygger vi Norra Ånälsbron. Bilden visar planskildhet, dvs hur vi bygger broar och spår för att låta trafiken gå i olika plan, vilket ökar både kapacitet och säkerhet. Till höger i bild ser vi Södra Ånälsbron som är en befintlig järnvägsbro för Västra stambanan. Längst ned har vi spårvägen och överst till vänster är Röde Orm för fordonstrafik.

Idag skall gods- och persontåg samsas på ett begränsat spårssystem, vilket ger en låg kapacitet för tågtrafiken. När utbyggnaden är klar kommer kapaciteten att ökas, genom att det blir fler spåralternativ inom knutpunkten Olskroken. Mer gods kommer att kunna transporteras på järnväg, vilket ger en positiv effekt för miljön.

## Arbeten i närområdet i vår och sommar

Det pågår arbete med ledningar i Gullbergsområdet nu i vår. Samtidigt görs en omläggning av en stor ledning i samma område, ett jobb som fortsätter in under hösten 2020.

Påldäck uppförs vid Norra Ånälsbron. Betongarbetena med bron kommer att pågå fram till sommaren 2020 och järnvägsarbetena kommer att fortsätta ytterligare ett år.

Brostöd för den nya Olskroksbron uppförs. Vid Fruktgatan fortsätter grundläggningsarbeten för Olskroksbron och för Godstågsviadukten. Brobyggnation fortsätter längs Fruktgatan och de första stålbalkarna för nya Olskroksbron lyfts på plats.

I april/maj planerar vi att gjuta Norra Ånälsbron. Det är en järnvägsbro, där ett av spåren in till Västlänkens norra ände senare ska anslutas.

Grundläggningsarbeten pågår i Olskroksområdet. Arbetena förflyttas lite västerut, där idag ledningsomläggningar pågår.

## Milstolpar 2019

## Milstolpar 2020



# Bullrande arbeten Olskroken

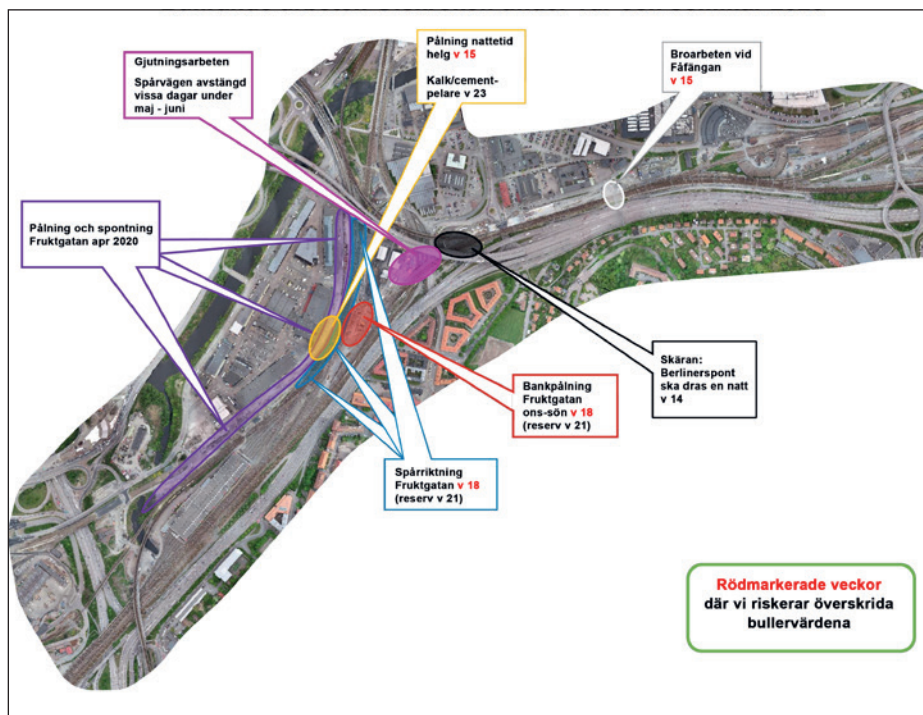
Vår och sommar 2020

På sikt bedöms utbygganden av Olskroken planskildhet minska störningarna från området men under vår byggtid märks projektet för omgivningen, framförallt i form av buller. Vi försöker minimera störningarna så långt vi kan och har riktvärden för hur mycket vi normalt får bullra som vi förhåller oss till, men tyvärr kan vi inte alltid genomföra arbetena utan att överskrida de uppsatta värdena.

På kartan framgår när vi planerar utföra bullrande arbeten och även vilka av dem som vi bedömer kommer att överskrida riktvärdena. Alla överskridanden föregås av dialog med vår tillsynsmyndighet länsstyrelsen och i de fall arbetena utförs på kväll, natt eller helg måste vi även ha deras godkännande.

Arbeten som överskrider bullervärdena på kvällar, nätter och helger utförs i huvudsak i de fall arbetena kräver avstängningar av järnvägstrafik, eller av annan anledning antingen inte kan utföras på ett säkert sätt dagtid, eller där arbeten dagtid får stora konsekvenser för samhället i form av exempelvis inställda tåg.

**Senaste informationen hittar du på [trafikverket.se/olskroken](http://trafikverket.se/olskroken)**



## Avstängning Änåsvägen i vår och sommar

**VECKA 16** 17/4 22:00–20/4 03:30

**VECKA 27** 1/6 22:00–4/6 22:00

Trafiken leds om via skyltning. Fordons- och trafikfiken får ta andra vägar. Till Gamlestan kör man Stockholmsgatan och från Gamlestan bör man ta E20.

## Spåravstängningar i järnväg i påsk, vår och sommar

Helgavstängningar görs för att kunna utföra arbeten, för att man då undviker att störa pendeltrafiken. Läs om planerade avstängningar under helgerna i vår och sommar.

**[trafikverket.se/olskroken/trafik](http://trafikverket.se/olskroken/trafik)**

Resenärer ombuds kontakta sina respektive resebolag för närmare information.

## Spårvägsavstängningar i vår och sommar

Spårvägsspåren stängs av när vi arbetar med Norra Änåsbron.

**VECKA 16** 17/4 22:00–20/4 03:30  
Helavstängt, alla fyra spårvägsspåren stängs av. Alla spårvägslinjer påverkas.

**VECKA 27–28** 5/6 22:00–9/6 03:00  
Redbergsspåren stängs av. Änåsvägen öppnad.

**VECKA 28–29** 12/6 22:00–16/6 03:00  
Snabbspåren stängs av.

**VECKA 30–31** 26/6 22:00–30/6 03:00  
Snabbspåren stängs av.

Vänd dig till Västtrafik för mer information om hur det påverkar resandet.

**[vasttrafik.se/trafikinformation](http://vasttrafik.se/trafikinformation)**



### Insamling av personuppgift

För att informera om projektet har Trafikverket samlat in namn och adress till boende i närområdet. Dessa uppgifter lagras hos Trafikverket så länge projektet pågår. Du har rätt att begära registerutdrag, rättelse, radering, begränsning av behandlingen och att invända mot behandlingen. Personuppgiftsansvarig är Trafikverket, organisationsnummer 202100-6297. Adress: Trafikverket, 781 89 Borlänge. Tfn: 0771-921921. [www.trafikverket.se/gdpr](http://www.trafikverket.se/gdpr)  
Dataskyddsombudet nås på samma adress. Du kan klaga hos Datatillsynsmyndigheten, Box 8114, 104 20 Stockholm. [www.datatillsynsmyndigheten.se](http://www.datatillsynsmyndigheten.se)