



TRAFIKVERKET

Väg 61/62 Bergvik - Ilanda

Kapacitetshöjande åtgärder

Samrådshandling

Bakgrund och ändamål

- Trafikverket planerar för kapacitets- och trafiksäkerhetshöjande åtgärder på väg 61/62, på en cirka 1,4 kilometer lång sträcka förbi Henstad.
- Riksväg 61/62 ingår i det regionala vägnätet
- Väg 61/62 är en viktig led för arbetspendling, lokala transporter samtidigt som den fungerar som en transportlänk mellan regionerna Stockholm, Oslo, Trondheim samt Göteborg.
- Länsstyrelsen beslutade den 24 juni 2021 att projektet inte kan antas medför en betydande miljöpåverkan.

Projektets ändamål är:

att förbättra framkomlighet och trafiksäkerhet för godstransporter och pendlingstrafik.



Omfattning av åtgärder

- Breddning av väg 61/62 för att ge två körfält i norrgående riktning.
- Anpassning av ramper.
- Busshållplats anpassas till nya ramper.
- Breddning av bro över väg 702.
- Ny utformning av vägen medför även:
 - Översyn av belysning.
 - Bullerskyddsåtgärder
 - Stabiliserande åtgärder



Teckenförklaring
 — Gräns vägplan
 — Väglinjer

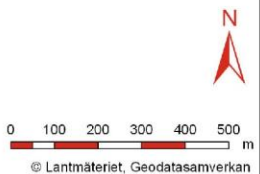
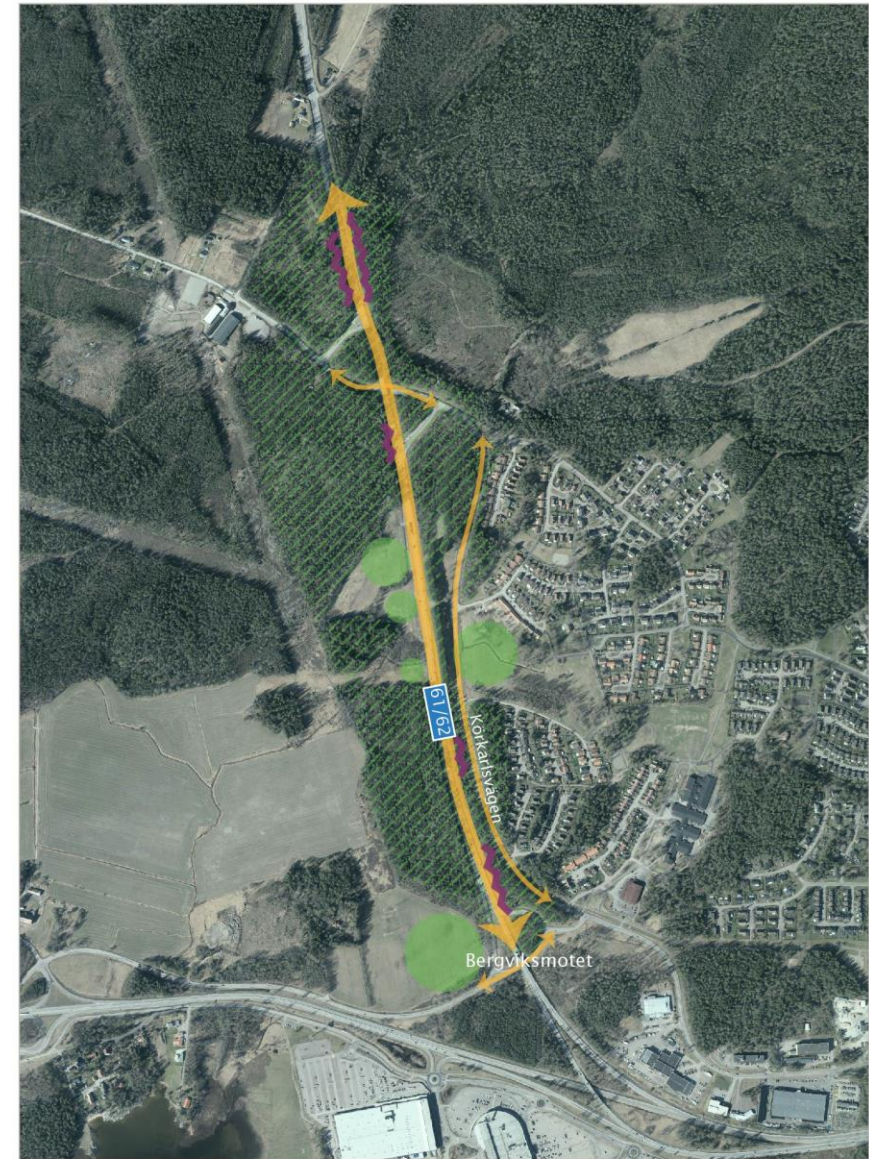
0 0,15 0,3 0,45 0,6 0,75 km

Landskapet

- Likartad sluten karaktär utmed vägen.
- Kort sekvens med halvöppen åkermark väster om vägen
- Inslag av tallbestånd.
- Avsaknad av utblickar och visuella kopplingar tvärs vägen.
- Bergskärningar med sprängstensslänter.

Påverkan

- Avverkning av trädvegetation ger kortsiktigt en stor visuell förändring av landskapet utmed östra sidan av vägen, både för bilister och för boende. Långsiktigt blir påverkan liten då eventuell återplantering kan utföras.
- Bergskärningar samt bankslänt vid bron exponeras något mer mot de som färdas på vägarna, jämfört med idag.
- Vägnära bullerskyddsåtgärder ger visuell avskärmning, vilket ger en stor påverkan i landskapet.

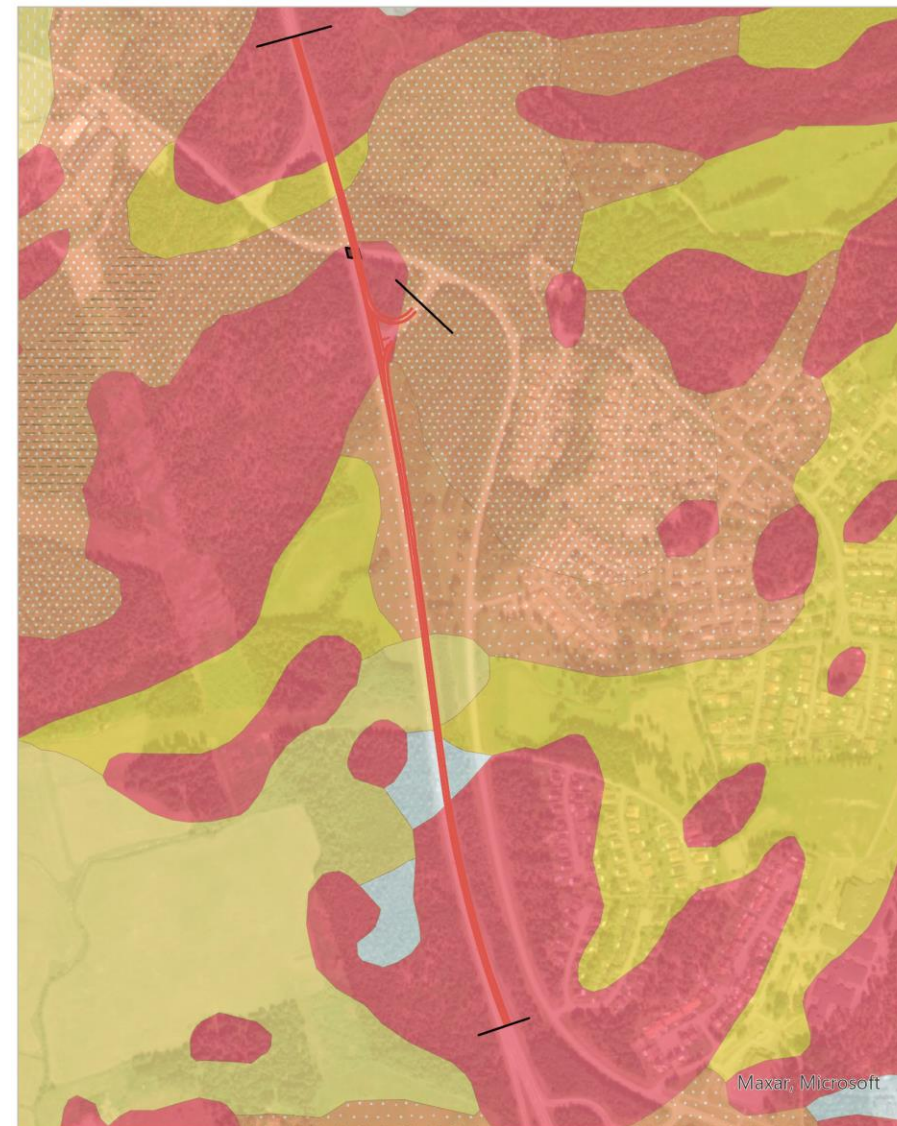


Mark

- Övervägande sand med inslag av silt och morän.
- Vid större jorddjup underlagras sanden av lera.
- Norr om Körkarlsvägen förekommer kvicklera.
- Geotekniska undersökningar har genomförts våren 2021.
- Vägdikens- och jordprovtagning har genomförts våren 2021. Inga markföroreningar har identifierats.

Påverkan

- Stabilitetshöjande åtgärder i nordöstra delen.
Markanspråk kan krävas cirka 60 meter öster om vägen.

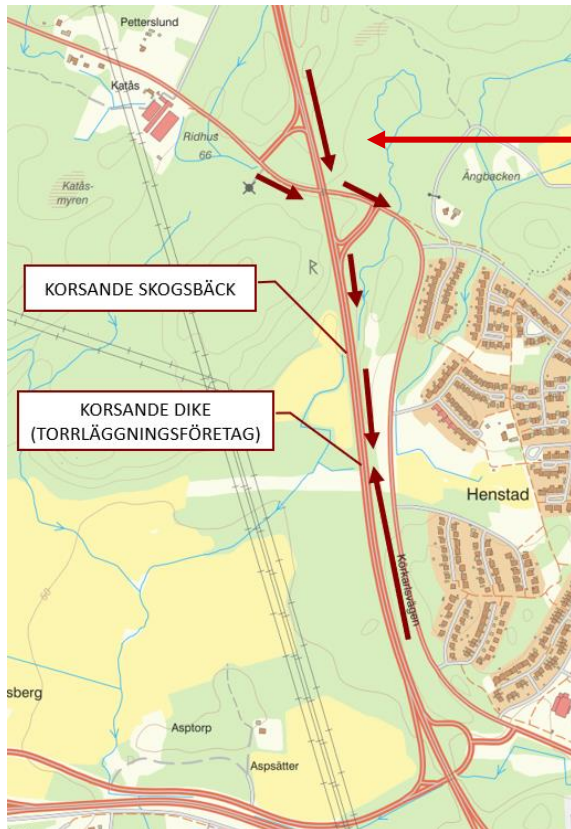


Teckenförklaring

Jordart, grundlager	 Postglacial finsand	 Urberg
 Mossetorv	 Postglacial sand	 Gräns vägplan
 Postglacial lera	 Glacial lera	 Väglinjer
 Postglacial silt	 Sandig morän	

0 80 160 240 320 400 m

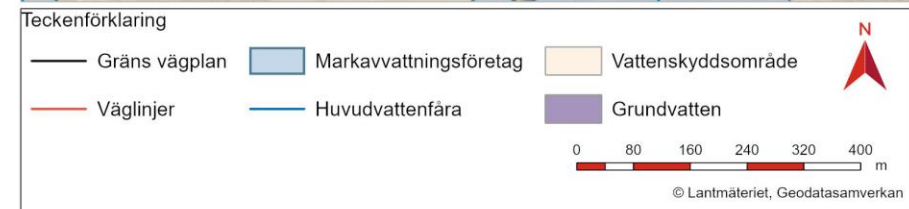
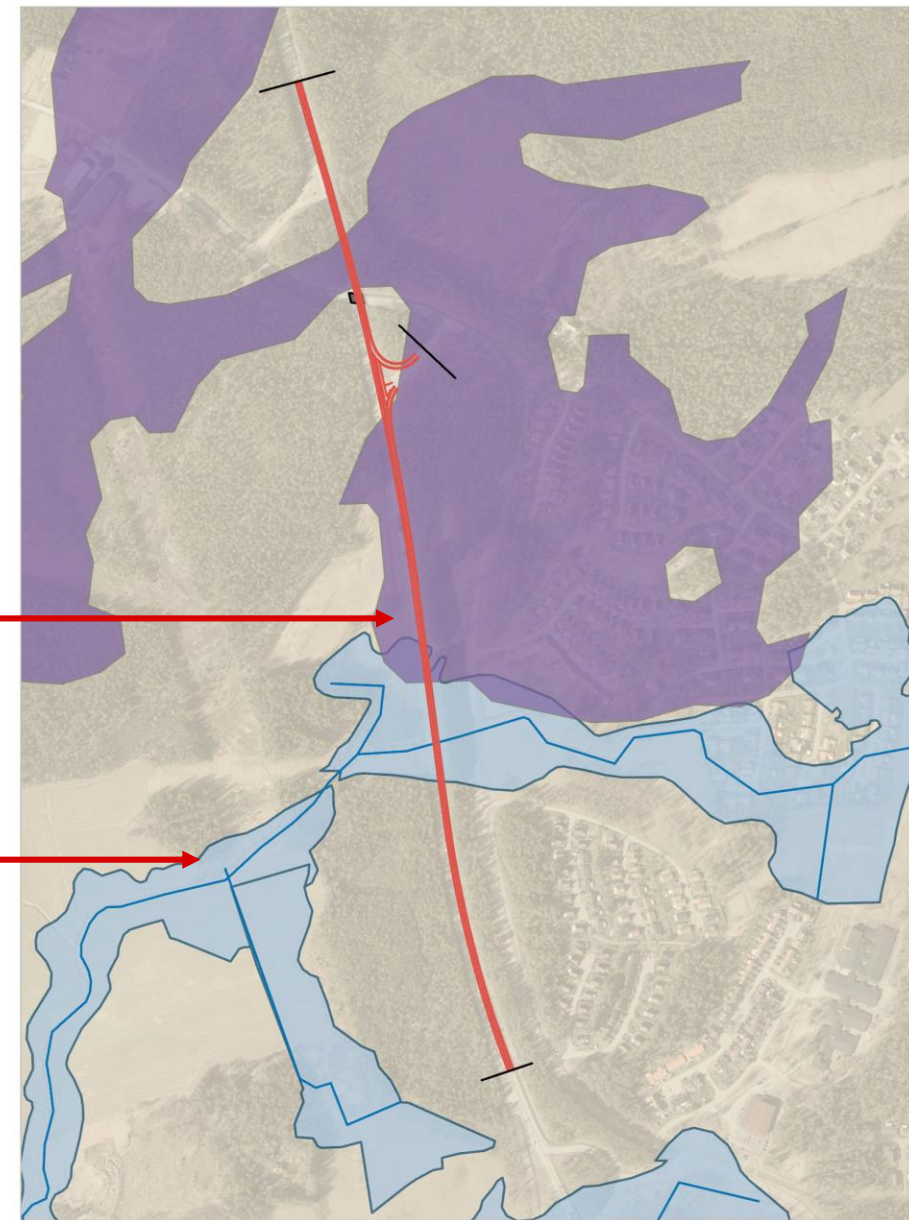
Vattenmiljö



- Befintlig väg avvattnas via vägdiken med utlopp i de befintliga vattendragen.
- Sörmon grundvattenförekomst
 - Dricksvattentäkt som står för huvuddelen av vattenförsörjningen i Karlstads och Hammarös kommuner.
- Henstads m.fl. hemmans torrlägningsföretag år 1935.

Påverkan

- Liten ökning av hårdgjorda ytor.
- Eventuell omgrävning av korsande bäck.
- Ingen påverkan på trummor.



Kultur, natur och friluftsliv

Följande skyddsvärda objekt återfinns på sträckan:

- Tre naturvärdesobjekt naturvärdesklass 4 (NO1, NO2, NO3) och ett naturvärdesobjekt naturvärdesklass 3 (AQ).
- Skyddade arter enligt artskyddsförordningen 9§.
- En fornlämning (stensättning, L2007:6059).
- Riksintresse för det rörliga friluftslivet.

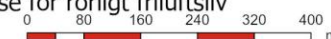
Påverkan

- Intrång i NO01, AQ och NO02 (skog och sandig slänt).
- Eventuell omgrävning av bäck NO03.
- Ingen påverkan på kulturmiljö och friluftsliv.



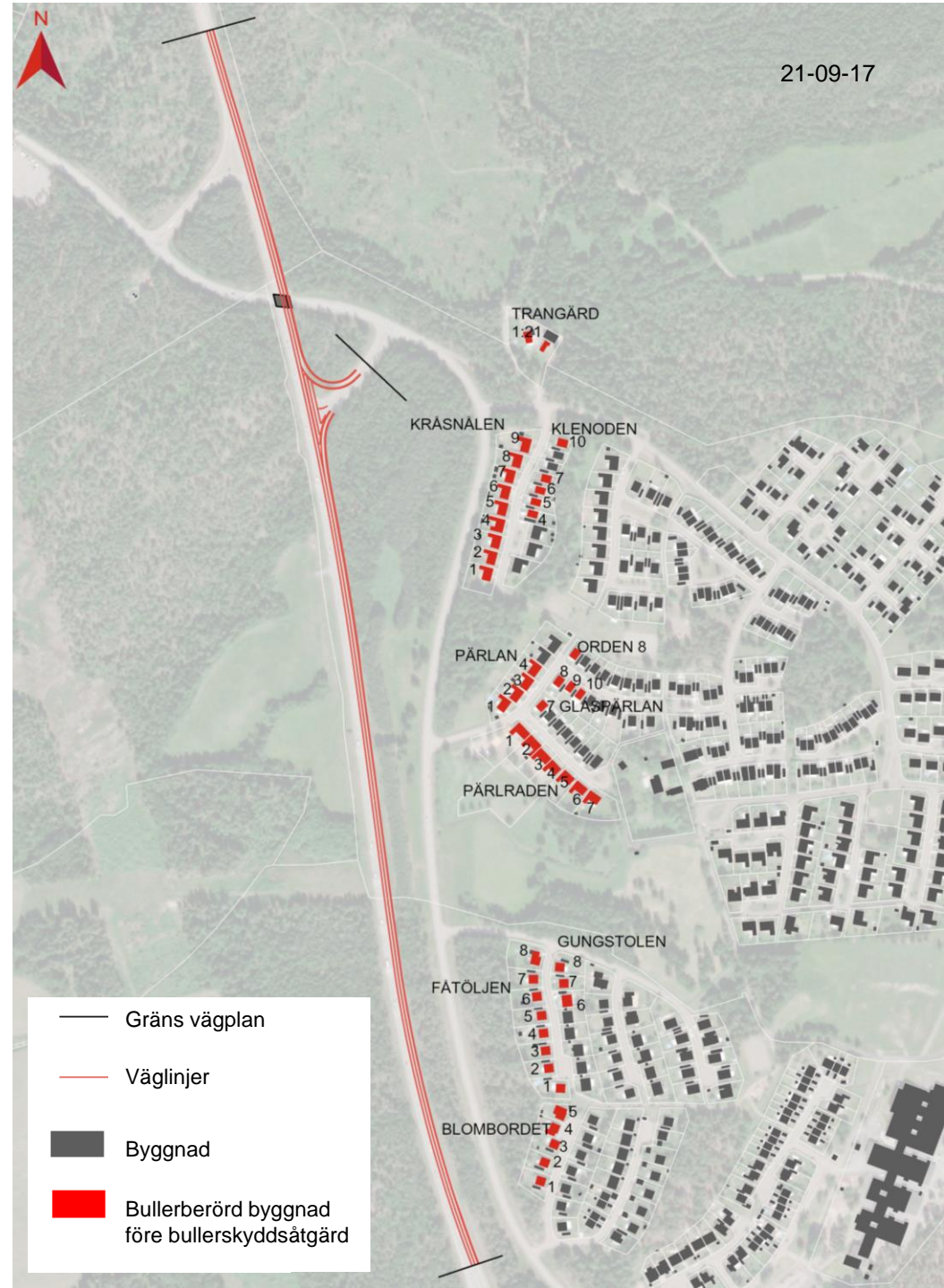
Teckenförklaring

- | | |
|----------------------|--|
| — Gräns vägplan | • Skyddade arter |
| — Väglinjer | • Fornlämning |
| Naturvärdesobjekt | • Övrig kulturhistorisk lämning |
| ■ Naturvärdesklass 3 | ■ Möjlig fornlämning |
| ■ Naturvärdesklass 4 | ■ Riksintresse för rörligt friluftsliv |

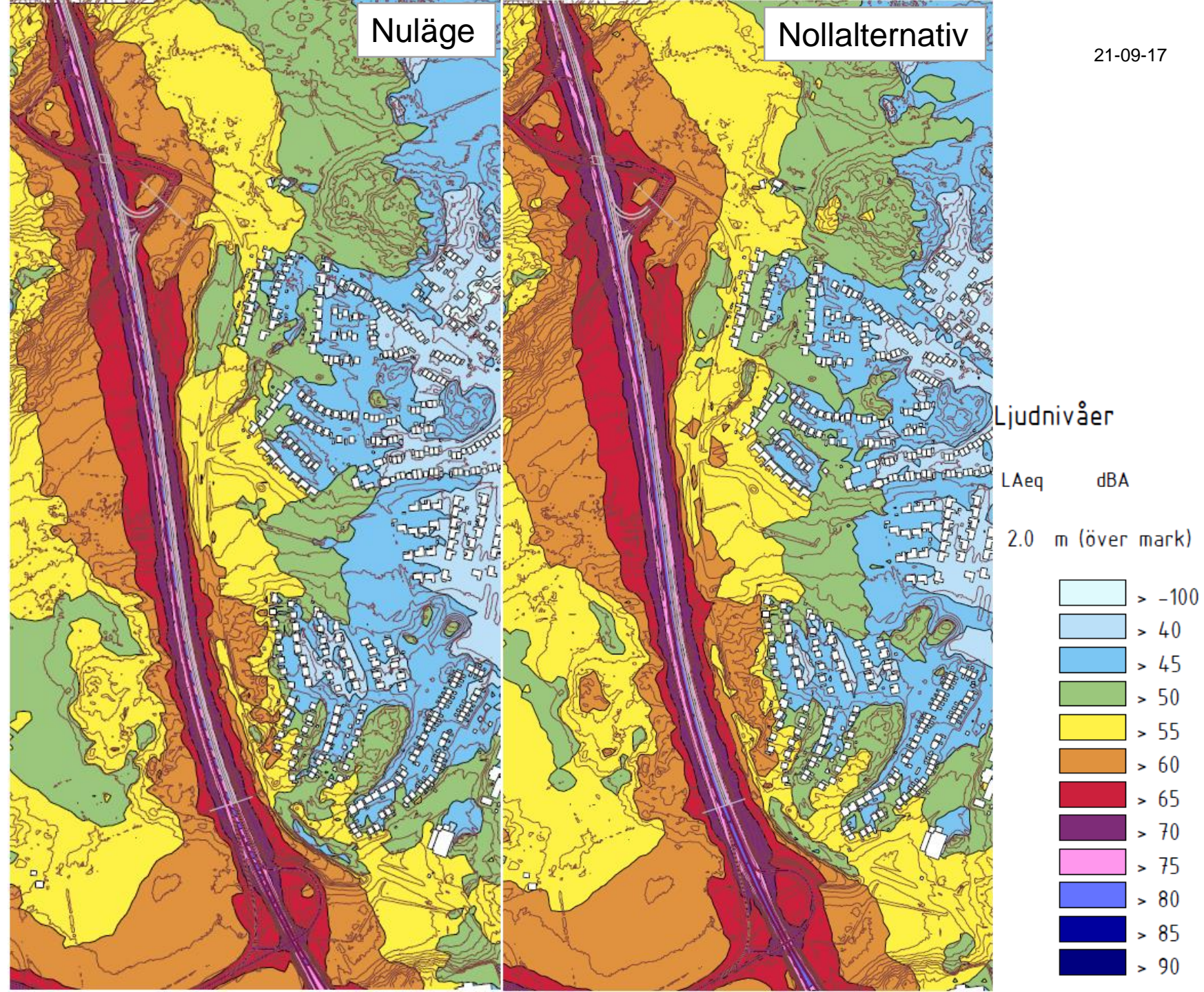


Bullerpåverkan

- Bullerberäkningar har genomförts för nuläget, efter utbyggnad år 2040 och i det så kallade nollalternativet (dvs om vägen är oförändrad i förhållande till nuläget).
- 48 byggnader bullerberörda av vägplanen före bullerskyddsåtgärder, varav 4 tillhör förskola.
- Utredning pågår angående omfattning av bullerskyddsåtgärder:
 - Vägnära bullerskyddsåtgärder
 - Fastighetsnära bullerskyddsåtgärder



- Den ekvivalenta ljudnivån i nollalternativet och utbyggnadsalternativet är likvärdig och ökar med knappt 1,5 dBA (från statlig vägtrafik) jämfört med nuläget.
- Beräkningar pågår avseende bullerskyddsåtgärder i utbyggnadsalternativet.



Miljöeffekter och konsekvenser av planen

- Vägnätets kapacitet och tillförlitlighet för fordonstrafik, både regional och lokaltrafik förbättras.
- Intrång i naturvärdesobjekt med skogliga värden ger små negativa konsekvenser då naturmiljön minskar.
- Sandig slänt återställs i ny broslänt, innebär inga betydande konsekvenser.
- Bullerskyddsåtgärder ger visuella förändringar i landskapet. Negativ konsekvens för de som färdas på vägen men en positiv konsekvens för boende, som både får en visuell avskärmning och bullerdämpande effekt avseende trafiken.
- Avverkning av trädvegetation öppnar upp landskapet för de som färdas på vägen, vilket är en positiv konsekvens. Dock en negativ konsekvens för de boende, eftersom vegetationen har en visuell avskärmande effekt mot trafiken.
- Liten ökning av hårdgjord yta, ingen betydande påverkan på avvattning.
- Utökat vägområde innebär inget intrång i gällande detaljplaner.

Påverkan under byggtid

- Tillfällig nyttjanderätt krävs längs hela sträckan för hantering av massor. Placering av etableringsytor för bodar och uppställning maskiner utreds.
- Invasiva arter har inventerats och ska hanteras så att de inte sprids.
- Intrång i känsliga miljöer (naturmiljöer, vattendrag) ska vara så litet som möjligt under byggtid. Ex. genom att begränsa andel skog som avverkas. Utredning för att anpassa ytbehov pågår.
- Skyddade arter (lummer-arter) skyddas under byggtiden genom markering.
- Hänsyn tas till vattenskyddsområde Kattfjorden.

Trafik under byggtiden

Övergripande

- På-, om- och avetablering av tillfälliga väganordningar/skyltar är ej tillåtet 06:00 - 09:00 eller 15:00 - 18:00.
- Oskyddade trafikanter ska ha en framkomlighet och säkerhet med godtagbar standard när de påverkas.

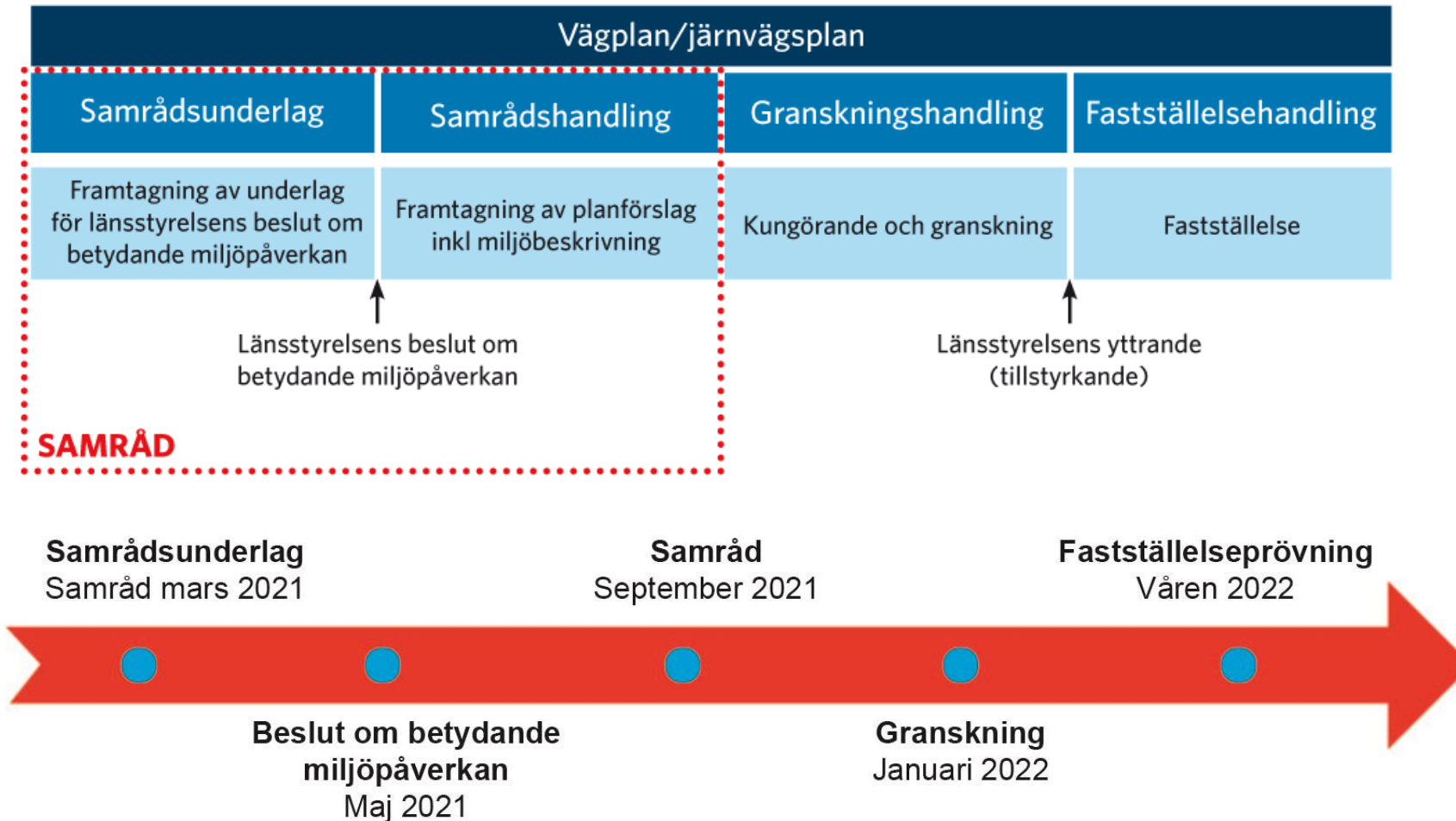
Väg 702/Körkarlsvägen

- Trafiksignal (skyttelsignal) med endast ett öppet körfält tillåts vid breddning av bro.
- Fri höjd kommer vara minst 4,55m och fri bredd för ett körfält på 3,25m och gång- och cykelväg på 1,5 m.
- Kort avstängning kan krävas i samband med byggande av ställning, gjutning och formrivning av bro.

Trafik under byggtiden väg 61/62

- Omledning av trafiken är ej möjlig, med ett undantag: Påfarterna från väg 702, vid Katås, till väg 61/62 får stängas av. Omledning görs då via Väg 702/Körkarlsvägen med erforderlig omledningsvägvisning.
- Minst ett körfält ska vara öppet i varje riktning med en bredd av minst 3,25 m vardera.
- Minsta hastighetsbegränsning 70 km/h. Ett undantag finns: Hastighetsbegränsning på 30 km/h är tillåtet på en sträcka på max 300m vid gjutning av brobreddning.
- Trafik i båda riktningarna hänvisas till de två befintliga körfält på västra sidan. Mittvajern kommer demonteras delvis och kompletteras med barriär som placeras ut mot arbetsområdet. Arbetsområdet kommer att utgöras av halva det östra körfältet.
- Vid sprängning: totalt trafikstopp förbi arbetsplatsen i båda riktningar på väg 61/62, aktuella ramper/Körkarlsvägen. Stopp är max 15 minuter max 3 gånger per dygn, vardagar mellan 9 och 15. Omfattande dock tillfällig köbildning kommer uppkomma.

Planläggningsprocessen och tider



- Framtagande av förfrågningsunderlag år 2022
- Planerad byggstart år 2023
- Planerad öppning år 2024

Markintrång

- Vägplan ger markåtkomst för vägen.
- Markintrång kommer ske för vägområdet öster om väg 61/62. Se även illustrationskartor på nästa sida.
- Mark behövs tillfälligt under byggtiden t.ex. för arbetsområde, upplag och uppställningsytor. Arbeta med tillfälligt markbehov pågår
- Markintrång för vägnära bullerskyddsåtgärder och stabiliserande åtgärder utreds. Preliminär utbredning visas på illustrationskartorna på nästa sida.

Kontaktpersoner:

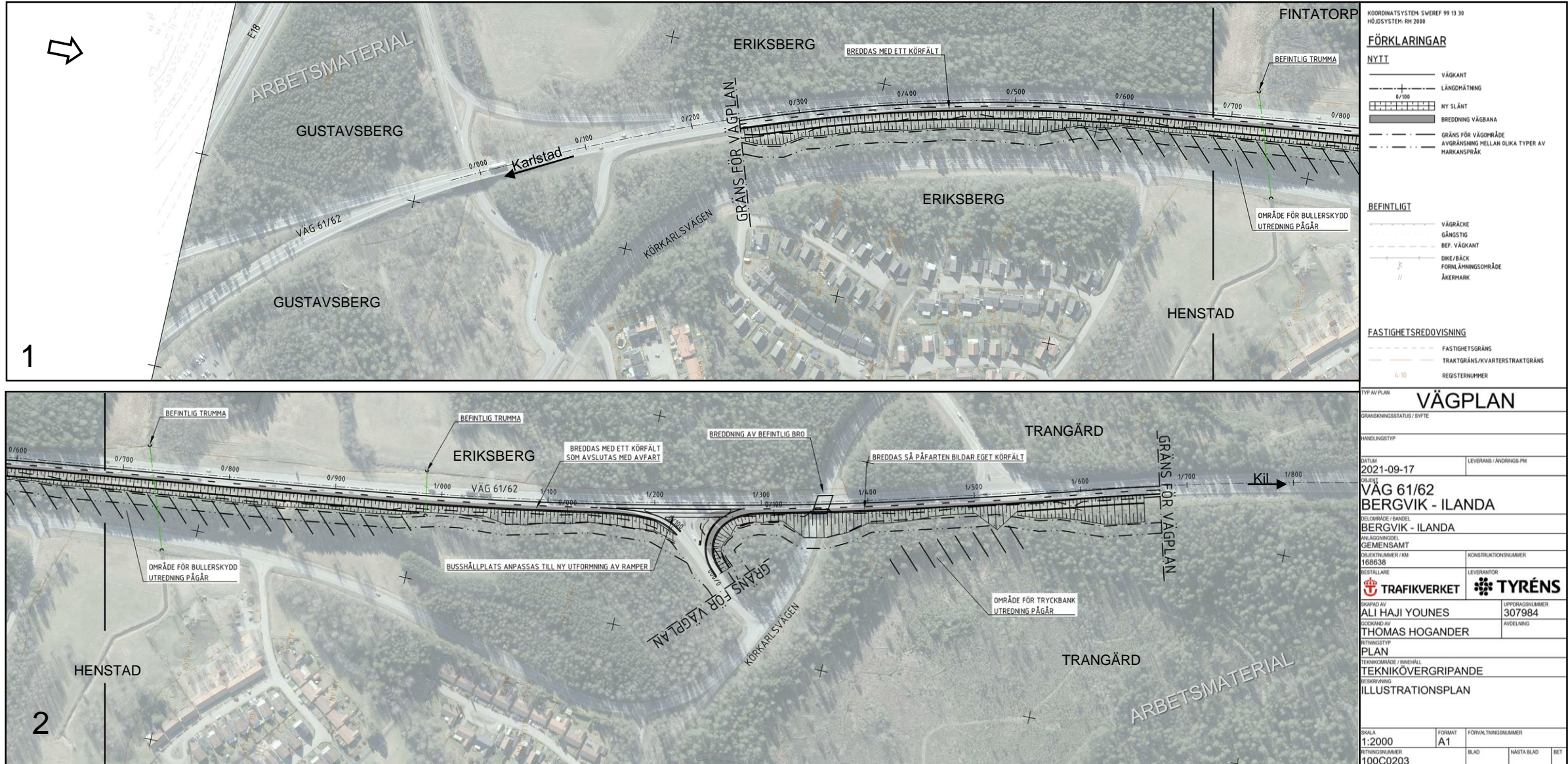
Marie Olsson, projektledare
010-123 21 04,

marie.a.olsson@trafikverket.se

Annika Nystedt, markförhandlare
010-123 52 14,

annika.nystedt@trafikverket.se

Illustrationskartor



KOORDINATSYSTEM: SWEREF 99 13 30
HÖJDSYSTEM: RH 2000

FÖRKLARINGAR

NYTT

- VÄGKANT
- LÄNGDMÄTNING
- NY SLÄNT
- BREDDNING VÄGBANA
- GRÄNS FÖR VÄGOMRÅDE
- AVGRÄNSNING MELLAN OLIKA TYPER AV MARKANSPRÅK

BEFINTLIGT

- VÄGRÄCKE
- GÅNGSTIG
- BEF. VÄGKANT
- DIKE/BÄCK
- FORNÄLINGSOMRÅDE
- ÅKERMARK

FASTIGHETSREDOVISNING

- FASTIGHETSGRÄNS
- TRAKTGRÄNS/KVARTERSTRAKTGRÄNS
- REGISTERNUMMER

TYP AV PLAN: **VÄGPLAN**

GRÄNSNINGSTATUS / BYTTE

HANDLINGSTYP

DATUM: 2021-09-17
LEVERANS / ÄNDRINGS PM

PROJEKT: **VÄG 61/62 BERGVIK - ILANDA**

DELOMRÅDE / BANDEL: BERGVIK - ILANDA

ANLÄGGNINGSTYP: GEMENSAMT

DESIGNNUMMER / PM: 168638

KONSTRUKTIONSNUMMER

BESTÄLLARE: TRAFIKVERKET
LEVERANTÖR: TYRÉNS

DISKIPPL AV: ALI HAJI YOUNES
UPPDRAGSNUMMER: 307984

GODKÄND AV: THOMAS HOGANDER
AVDELNING

RITNINGSTYP: PLAN

TEKNIKOMRÅDE / BUREÅLL: TEKNIKÖVERGRIPANDE

BESKRIVNING: ILLUSTRATIONSPLAN

SKALA: 1:2000
FORMAT: A1
FÖRVALTNINGSNUMMER: 100C0203

BLAD: NÄSTA BLAD: BET

