

TECKENFÖRKLARING

- GRÄNS FÖR NYTT VÄGOMRÅDE
- GRÄNS FÖR TILLFÄLLIG NYTTJANDERÄTT
- GRÄNS FÖR BEFINTLIGT VÄGOMRÅDE
- TRAKTGRÄNS (VT)
- FASTIGHETSGRÄNS (VIT)
- DETALJPLANEGRÄNS

- BEFINTLIG VÄG MED LÅNGMÄTNING

- █ NY GC-VÄG
- FÖRESLAGET SEKTIONSRAÇKE
- FÖRESLAGET VÄGRÄÇKE
- ▨ SLÄNT

- ANSLUTNING SOM FÖRSLÅS STÄNGAS
- ANSLUTNING (SCHEMATISKT)
- BEFINTLIG TRUMMA
- HÖJD PÅ NY GÅNG- OCH CYKELVÄG

KOORDINATSYSTEM
 SYSTEM I PLAN: SWEREF 99 18 00
 SYSTEM I HÖJD: RH 2000

09a
09b
08b
07b
07a
06b
06a
05b
05a
04b
04a
03b
03a
02b
02a
01b
01a

TYP AV PLAN: **VÄGPLAN**

GRANSKNINGSSTATUS / SYFTE: **GODKÄND**

HANDLINGSTYP: **GRANSKNINGSHANDLING**

DATUM: 2021-09-20 | LEVERANS / ÄNDRINGS-PM

OBJEKT: **GC-VÄG UPPSALA -LÖVSTALÖT-BJÖRKLINGE**

DELOMRÅDE / BANDEL: **1 VÄG 600**

ANLÄGGNINGSDEL: **00**

OBJEKTNUMMER / KM: 145014 | KONSTRUKTIONSNUMMER

BESTÄLLARE: **TRAFIKVERKET** | LEVERANTÖR: **SWECO**

SKAPAD AV: T.MATTSSON | UPPDRAGSNUMMER: 12708471

GODKÄND AV: T.ABRINK | AVDELNING: UPPSALA

RITNINGSTYP: **ILLUSTRATIONSPLAN**

TEKNIKOMRÅDE / MINNEHÅLL: **VÄGUTFORMNING OCH TRAFIK**

BESKRIVNING: **GC-VÄG**
 KM 1/060-1/640
 KM 1/640-2/220

SKALA: 1:1000 | FORMAT: A1 | FÖRVALTNINGSNUMMER

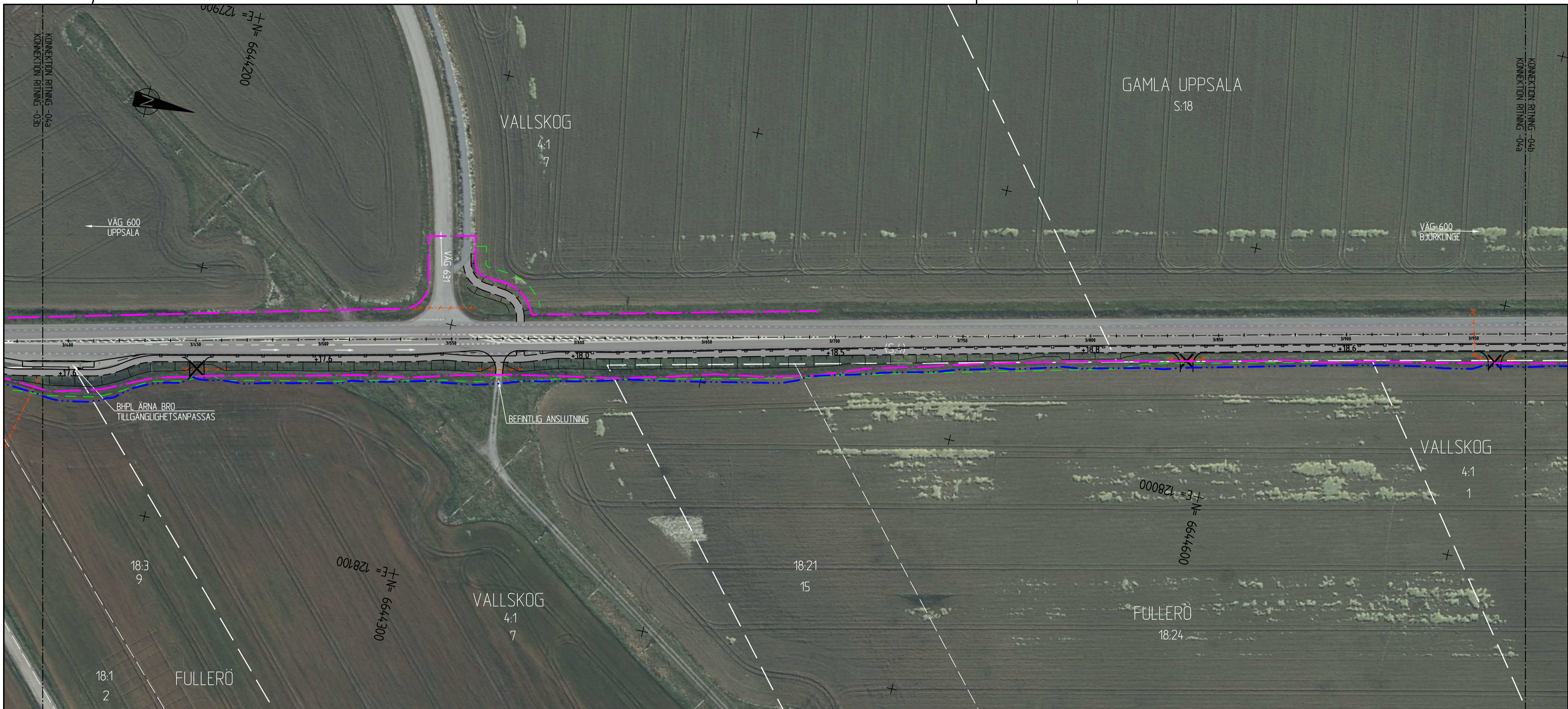
RITNINGSNUMMER: 1 00 T 02 22 | BLAD | NÄSTA BLAD | BET



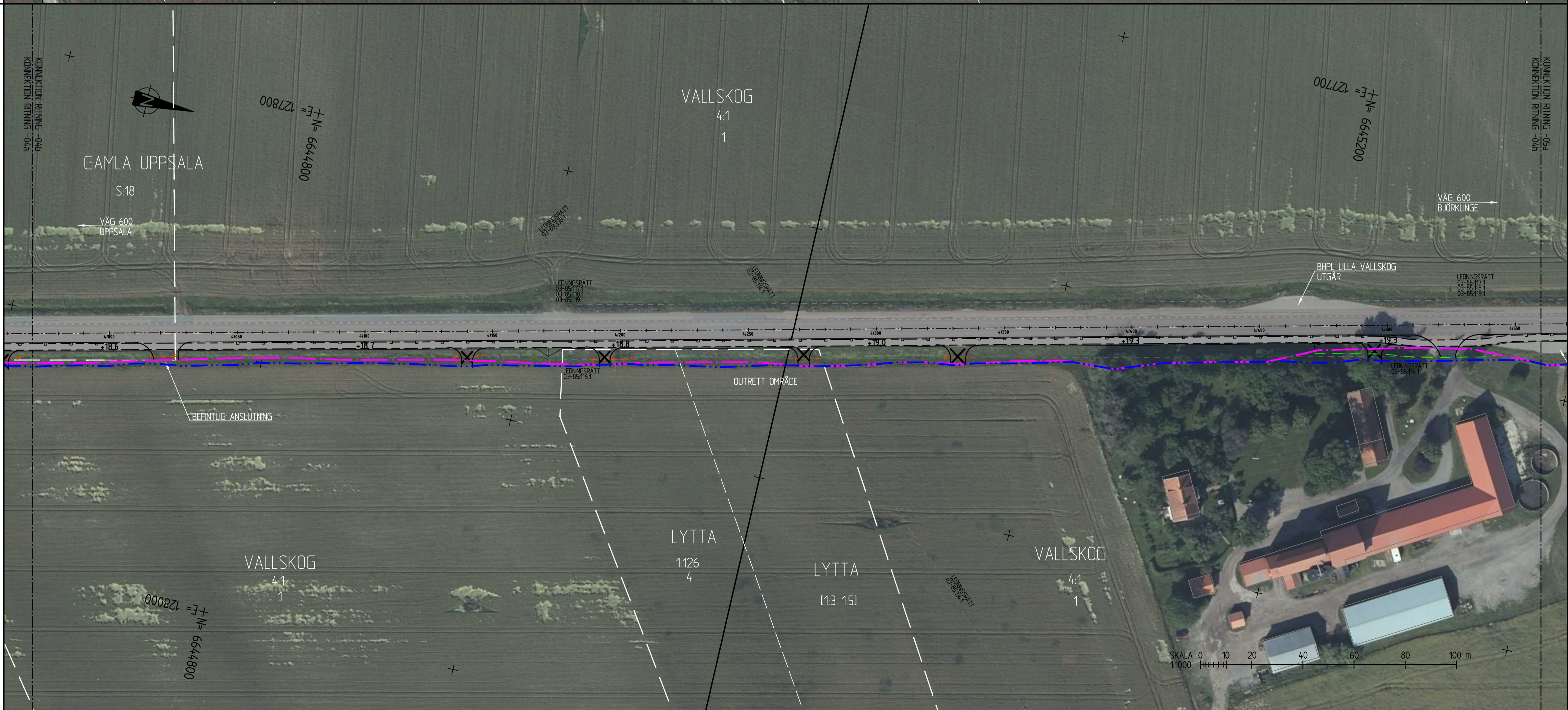
SKALA 0 10 20 40 60 80 100 m
 1:1000

SKALA 0 10 20 40 60 80 100 m
 1:1000

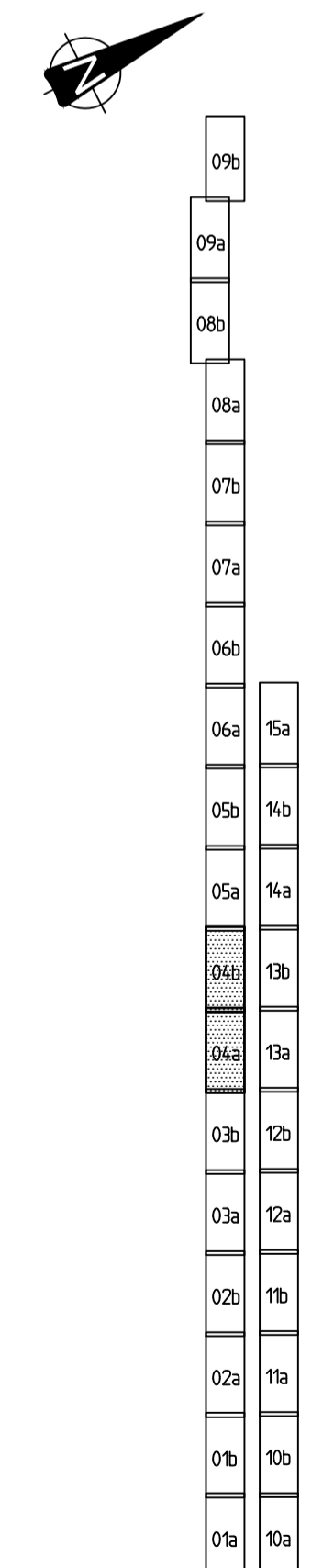
- 001
- 002
- 003
- 004
- 005
- 006
- 007
- 008
- 009
- 010
- 011
- 012
- 013
- 014
- 015
- 016
- 017
- 018
- 019
- 020
- 021
- 022
- 023
- 024
- 025
- 026
- 027
- 028
- 029
- 030
- 031
- 032
- 033
- 034
- 035
- 036
- 037
- 038
- 039
- 040
- 041
- 042
- 043
- 044
- 045
- 046
- 047
- 048
- 049
- 050
- 051
- 052
- 053
- 054
- 055
- 056
- 057
- 058
- 059
- 060
- 061
- 062
- 063
- 064
- 065
- 066
- 067
- 068
- 069
- 070
- 071
- 072
- 073
- 074
- 075
- 076
- 077
- 078
- 079
- 080
- 081
- 082
- 083
- 084
- 085
- 086
- 087
- 088
- 089
- 090
- 091
- 092
- 093
- 094
- 095
- 096
- 097
- 098
- 099
- 100



- ### TECKENFÖRLÄNING
- GRÄNS FÖR NYTT VÄGOMRÅDE
 - GRÄNS FÖR TILFÄLLIGT NYTTJANDERÄTT
 - GRÄNS FÖR BEFINTLIGT VÄGOMRÅDE
 - - - TRAKTGRÄNS (VIT)
 - - - FASTIGHETSGRÄNS (VIT)
 - - - DETALJPLANEGRÄNS
-
- BEFINTLIG VÄG MED LÄNGDMÄTNING
 - NY GC-VÄG
 - FÖRESLAGET SEKTIONSRAÇKE
 - FÖRESLAGET VÄGRÄÇKE
 - SLÄNT
-
- ANSLUTNING SOM FÖRESLÅS STÄNGAS
 - ANSLUTNING (SCHEMATISKT)
 - BEFINTLIG TRUMMA
 - HÖJD PÅ NY GÄNG- OCH CYKELVÄG



KOORDINATSYSTEM
SYSTEM I PLAN: SWEREF 99 18 00
SYSTEM I HÖJD: RH 2000



TYP AV PLAN VÄGPLAN		
GRANSKNINGSSTATUS / SYFTE GODKÄND		
HANDLINGSTYP GRANSKNINGSHANDLING		
DATUM 2021-09-20	LEVERANS / ÄNDRINGS-PM	
OBJEKT GC-VÄG UPPSALA -LÖVSTALÖT-BJÖRKLINGE		
DELOMRÅDE / BANDEL 1 VÄG 600		
ANLÄGGNINGSDIÖL 00		
OBJEKTNUMMER / KM 145014	KONSTRUKTIONNUMMER	
BESTÄLLARE TRAFIKVERKET	LEVERANTÖR SWECO	
SKAPAD AV T.MATTSSON	UPPDRAGSNUMMER 12708471	
GODKÄND AV T.ÅBRINK	AVDELNING UPPSALA	
RITNINGSTYP ILLUSTRATIONSPLAN		
TEKNIKOMRÅDE / INNEHÅLL VÄGUTFORMNING OCH TRAFIK		
BESKRIVNING GC-VÄG KM 3/390-3/970 KM 3/970-4/560		
SKALA 1:1000	FORMAT A1	FÖRVALTNINGSNUMMER
RITNINGNUMMER 1 00 T 02 24	BLAD	NÄSTA BLAD
		BET

2020-06-15 07:43
2020-07-02 07:04
2020-09-02 08:05
2020-11-02 08:05
2020-11-02 08:05
2020-11-02 08:05
2020-11-02 08:05

Filnamn: \\server02\proj\12708471\12708471_T_1000_0001_V01_S01_V1\Bilder\Karta_godkand_V1\12708471_V1_S01_V1.dwg Skapad av: Mattsson, Tommy 2021-09-20 14:43



TECKENFÖRKLARING

- GRÄNS FÖR NYTT VÄGOMRÅDE
- GRÄNS FÖR TILFÄLLIG NYTTJÄNDERÄTT
- GRÄNS FÖR BEFINTLIG VÄGOMRÅDE
- TRAKTGRÄNS (VIT)
- FASTIGHETSGRÄNS (VIT)
- DETALJPANEGRÄNS
- BEFINTLIG VÄG MED LÄNGDMÄTNING
- NY GC-VÄG
- FÖRESLAGET SEKTIONSSTRÄCKE
- FÖRESLAGET VÄGRÄCKE
- SLÄNT
- ANSLUTNING SOM FÖRSLÅS STÄNGAS
- ANSLUTNING (SCHEMATISKT)
- BEFINTLIG TRUMMA
- HÖJD PÅ NY GÅNG- OCH CYKELVÄG

KOORDINATSYSTEM
SYSTEM I PLAN: SWEREF 99 18 00
SYSTEM I HÖJD: RH 2000



09c
09b
08b
08a
07b
07a
06b
06a
15a
05b
14b
05a
14a
04b
13b
04a
13a
03b
12b
03a
12a
02b
11b
02a
11a
01b
10b
01a
10a

TYP AV PLAN		VÄGPLAN	
GRANSKNINGSSTATUS / SYFTE		GODKÄND	
HANDLINGSTYP		GRANSKNINGSHANDLING	
DATUM	2021-09-20	LEVERANS / ÄNDRINGS-PM	
OBJEKT	GC-VÄG UPPSALA -LÖVSTALÖT-BJÖRKLINGE		
DELOMRÅDE / BANDEL	1 VÄG 600		
ANLÄGGNINGSDEL	00		
OBJEKTNUMMER / KM	145014	KONSTRUKTIONSNUMMER	
BESTÄLLARE	TRAFIKVERKET	LEVERANTÖR	SWECO
SKAPAD AV	T.MATTSSON	UPPDRAGSNUMMER	12708471
GODKÄND AV	T.ÅBRINK	AVDELNING	UPPSALA
RITNINGSTYP	ILLUSTRATIONSPLAN		
TEKNIKOMRÅDE / INNEHÅLL	VÄGUTFORMNING OCH TRAFIK		
BESKRIVNING	GC-VÄG KM 4/560-5/140 KM 5/140-5/720		
SKALA	1:1000	FORMAT	A1
RITNINGNUMMER	1 00 T 02 25	FÖRVALTNINGSNUMMER	
		BLAD	NÄSTA BLAD BET

- MODELLEN 1:25000
- MODELLEN 1:10000
- MODELLEN 1:5000
- MODELLEN 1:2500
- MODELLEN 1:1000
- MODELLEN 1:500
- MODELLEN 1:250
- MODELLEN 1:100
- MODELLEN 1:50
- MODELLEN 1:25
- MODELLEN 1:10
- MODELLEN 1:5
- MODELLEN 1:2
- MODELLEN 1:1



TECKENFÖRKLARING

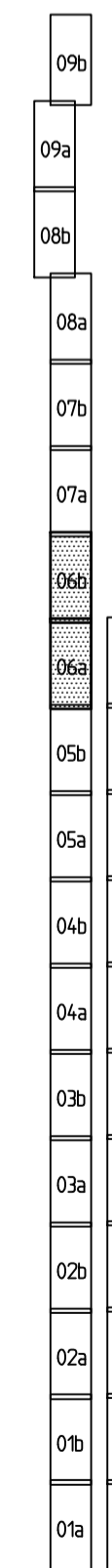
- GRÄNS FÖR NYTT VÄGOMRÅDE
- GRÄNS FÖR TILFÄLLIG NYTTJANDERÄTT
- GRÄNS FÖR BEFINTLIG VÄGOMRÅDE
- TRAKTGRÄNS (VIT)
- FASTIGHETSGRÄNS (VIT)
- DETALJPLANEGRÄNS

- BEFINTLIG VÄG MED LÄNGDMÄTNING

- NY GC-VÄG
- FÖRESLAGET SEKTIONSRAÇKE
- FÖRESLAGET VÄGRÄÇKE
- SLÄNT

- ANSLUTNING SOM FÖRSLÅS STÄNGAS
- ANSLUTNING (SCHEMATISKT)
- BEFINTLIG TRUMMA
- + HÖJD PÅ NY GÅNG- OCH CYKELVÄG

KOORDINATSYSTEM
 SYSTEM I PLAN: SWEREF 99 18 00
 SYSTEM I HÖJD: RH 2000



TYP AV PLAN		VÄGPLAN	
GRANSKNINGSSTATUS / SYFTE		GODKÄND	
HANDLINGSTYP		GRANSKNINGSHANDLING	
DATUM	2021-09-20	LEVERANS / ÄNDRINGS-PM	
OBJEKT	GC-VÄG UPPSALA -LÖVSTALÖT-BJÖRKLINGE		
DELOMRÅDE / BANDEL	1 VÄG 600		
ANLÄGGNINGSDIDEL	00		
OBJEKTNUMMER / KM	145014	KONSTRUKTIONNUMMER	
BESTÄLLARE	TRAFIKVERKET	LEVERANTÖR	SWECO
SKAPAD AV	T.MATTSSON	UPPDRAGSNUMMER	12708471
GODKÄND AV	T.ÅBRINK	AVDELNING	UPPSALA
ILLUSTRATIONSPLAN			
VÄGUTFORMNING OCH TRAFIK			
BESKRIVNING GC-VÄG KM 5/720-6/310 KM 6/310-6/890			
SKALA	1:1000	FORMAT	A1
RITNINGNUMMER	1 00 T 02 26	FÖRVALTNINGSNUMMER	
		BLAD	NÄSTA BLAD
		BET	



MÖBELLN 12700001
 MÖBELLN 12700002
 MÖBELLN 12700003
 MÖBELLN 12700004
 MÖBELLN 12700005
 MÖBELLN 12700006
 MÖBELLN 12700007
 MÖBELLN 12700008
 MÖBELLN 12700009
 MÖBELLN 12700010
 MÖBELLN 12700011
 MÖBELLN 12700012
 MÖBELLN 12700013
 MÖBELLN 12700014
 MÖBELLN 12700015
 MÖBELLN 12700016
 MÖBELLN 12700017
 MÖBELLN 12700018
 MÖBELLN 12700019
 MÖBELLN 12700020

