

### TECKENFÖRKLARING

- KOMMUNGRÄNS
- PLANGRÄNS
- DETALJPLANGRÄNS
- TRAKTGRÄNS
- FASTIGHETSGRÄNS
- SAMFÄLLETS GRÄNS
- GEMENSAMHETANLÄGGNING
- SERVITUT/LEDNINGSRÄTT

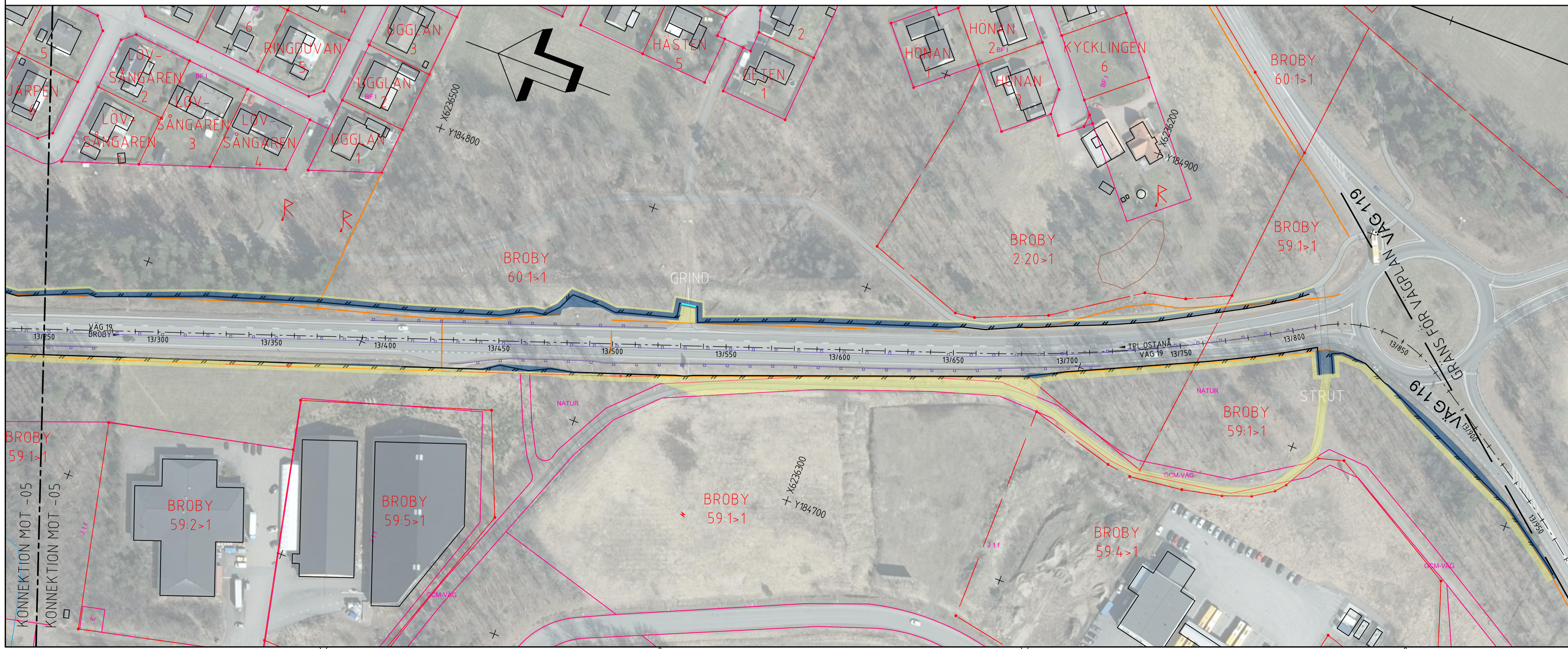
- NYTT VÄGOMRÅDE MED VÄGRÄTT
- NYTT VÄGOMRÅDE MED INSKRÄNK VÄGRÄTT, AVSER TILLTRÄDE FÖR UNDERHÅLL AV FAUNASTÄNGSEL
- TILFÄLLETT NYTTJÄNDERÄTT

- LÄNGDMÄTNING
- NYTT FAUNASTÄNGSEL, UNgefÄRLIG PLACERING
- NYTT VÄGRÄCKE
- NYTT PLAN

- PLACERING AV FAUNAÄTGÄRD
- GRIND
- SERVITUTGRIND/PERSONGRIND
- FÄRST
- VILTUTHOPP
- FAUNASKÄRM
- STÄNGNING AV ANSLUTNING

### BEFINTLIGT

- GENERELLA BIODIVERSITÄT
- KULTURMILJÖ
- VÄGRÄCKE
- VILTSTÄNGSEL
- VÄGRÄCKE
- BÄCK/DIKE
- EL LEDNING
- TRÄMMOR



### ANMÄRKNINGAR

KOORDINATSYSTEM: SWEREF 99 13 30  
 HÖJDSYSTEM: RH 2000  
 OBS! Vid A3 format gäller halvskaala

RÄVNINGE  
 0 10 20 30 40 50  
 Horizontal skala 1:1000

### TYP AV PLAN

## VÄGPLAN

GRÄNSKINNINGSTATUS / SYFTE

### HANDLINGSTYP

## FASTSTÄLLELSEHANDLING

DATUM: 2022-05-11  
 LEVERANS / ÄNDRINGS-PM

### PROJEKT

## V19 & V23, FAUNAÄTGÄRDER RÄVNINGE-ÖSTANÅ-BROBY

DELOMRÅDE / BANGEL  
 2 VÄG 19, TPL ÖSTANÅ-BROBY

ANLÄGGNINGSGRÄNS  
 00 GEMENSAMT

OBJEKTNUMMER / KM: 164437  
 KONSTRUKTIONSNUMMER

BESTÄLLARE: TRAFIKVERKET  
 LEVERANTÖR: Structor

SKAPAD AV: I. ASSARSSON  
 UPPDRAGSNUMMER: 7003\_1023

GRÖKÄND AV: R. JENSEN  
 ANPÄLNING: MALMÖ

RITNINGSTYP: PLANRITNING  
 TEKNIKOMRÅDE / INNEHÅLL: VÄGUTFORMNING OCH TRAFIK

BESKRIVNING: ILLUSTRATIONSPLAN  
 SEKTION KM 12/600 - 13/811

SKALA: 1:1000  
 RITNINGSNUMMER: 2.00 T 05.05

FORMAT: A1  
 FÖRVALTNINGSNUMMER: BLAD NÄSTA BLAD BET