

**TECKENFÖRKLARING**

- KOMMUNGRÄNS
- PLANERÄNS
- DETALPLANERÄNS
- TRAKTGRÄNS
- FASTIGHETSGRÄNS
- SAMFÄLLETS GRÄNS
- GENSÄMMHETANLÄGGNING
- SERVITUT/LEDNINGSRÄTT

- NYTT VÄGOMRÅDE MED VÄGRÄTT
- NYTT VÄGOMRÅDE MED INSKRÄNK VÄGRÄTT, AVSER TILLTRÄDE FÖR UNDERHÅLL AV FAUNASTÄNGSEL
- TILLFÄLLES NYTTJÄNDERÄTT

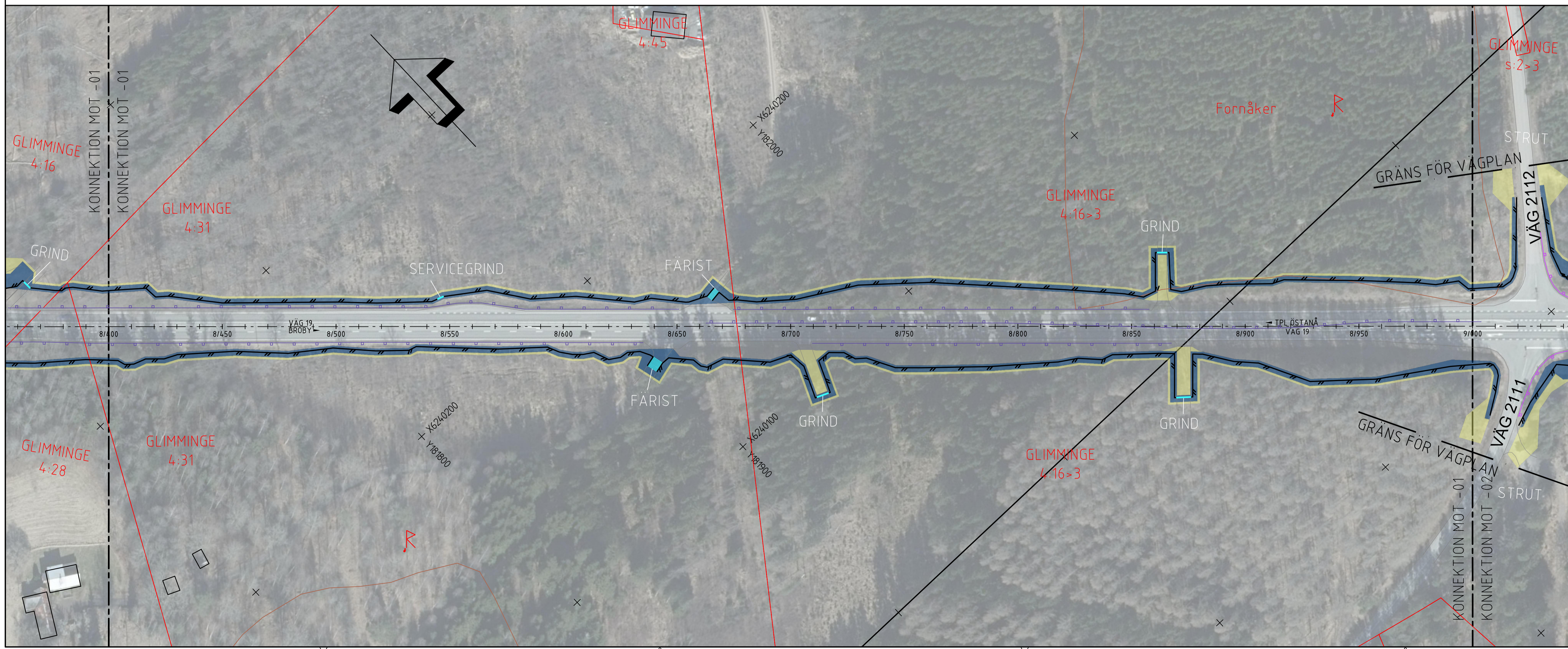
LÄNGDMÄTNING  
0/300

- NYTT FAUNASTÄNGSEL, UNGEFÄRLIG PLACERING
- NYTT VÄGRÄCKE
- NYTT PLANK

- PLACERING AV FAUNAÄTSGÅRD
- GRIND
- SERVICEGRIND/PERSONGRIND
- FÄRIST
- VILTUTHOPP
- FAUNASKÄRM
- STÄNGNING AV ANSLUTNING

**BEFINTLIGT**

- GENERELLA BIODIVERSITÄT
- KULTURMILJÖ
- VÄGRÄNT
- VILTSTÄNGSEL
- VÄGRÄCKE
- BÄCK/DIKE
- EL LEDNING
- TRUMMA



**ANMÄRKNINGAR:**  
 KOORDINATSYSTEM: SWEREF 99 13 30  
 HÖJDSYSTEM: RH 2000  
 OBS! Vid A3 format gäller halvskaala

TPL ÖSTANÅ

VÄG 23 VÄG 19 BROBY

RÄVNINGE

0 10 20 30 40 50  
 Horisontal skala 1:1000

TYP AV PLAN **VÄGPLAN**

GRÄNSKINNINGSTATUS / SYFTE

HANDLINGSTYP **FASTSTÄLLELSEHANDLING**

DATUM 2022-05-11 LEVERANS / ÄNDRINGS-PM

OBJEKT V19 & V23, FAUNAÄTSGÅRDER RÄVNINGE-ÖSTANÅ-BROBY

DELOMRÅDE / BANGEL 2 VÄG 19, TPL ÖSTANÅ-BROBY

ANLÄGGNINGSTYP 00 GEMENSAMT

OBJEKTNUMMER / KM 164437 KONSTRUKTIONNUMMER

BESTÄLLARE TRAFIKVERKET LEVERANTÖR **Structor**

SKAPAD AV I. ASSARSSON ÖPPRÄSSNUMMER 7003 1023

GRANSKAD AV R. JENSEN ANPÄLNING MALMÖ

RITNINGSTYP PLANRITNING

TEKNIKOMRÅDE / INNEHÅLL VÄGUTFORMNING OCH TRAFIK

BESKRIVNING ILLUSTRATIONSPLAN SEKTION KM 7/800 - 9/000

SKALA 1:1000 FORMAT A1 FÖRVALTNINGSNUMMER

RITNINGNUMMER 2 00 T 05 01 BLAD NÄSTA BLAD BET