

TECKENFÖRKLARING

- KOMMUNGRÄNS
- PLANERÄNS
- DETALPLANERÄNS
- TRAKTGRÄNS
- FASTIGHETSGRÄNS
- SAMFÄLLETS GRÄNS
- GEMENSAMTÄNÄGÄNS
- SERVITUT/LEDNINGSRÄTT

- NYTT VÄGOMRÅDE MED VÄGRÄTT
- NYTT VÄGOMRÅDE MED INSKRÄNK VÄGRÄTT, AVSER TILLTRÄDE FÖR UNDERHÅLL AV FAUNASTÄNSEL
- TILFÄLLETT NYTTJÄNDERÄTT

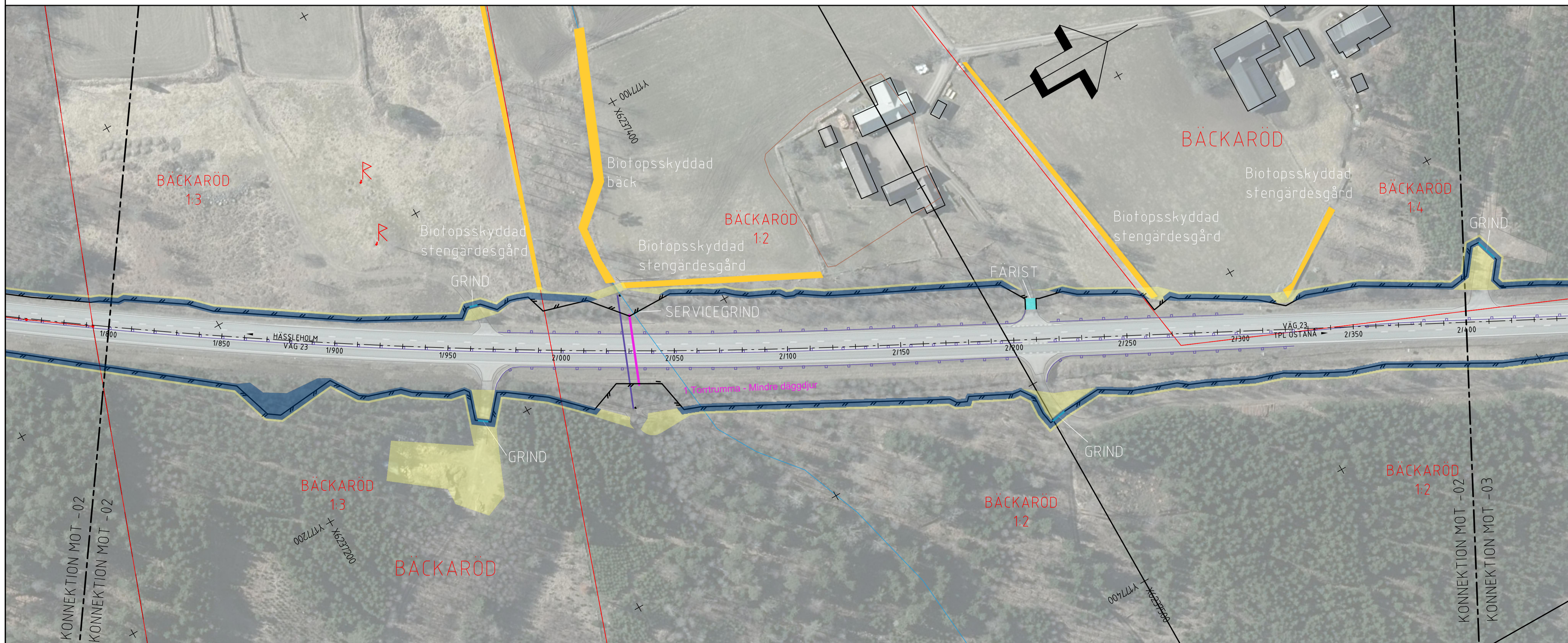
LÄNGDMÄTNING 0/300

- NYTT FAUNASTÄNSEL, UNGEFÄRLIG PLACERING
- NYTT VÄGRÄCKE
- NYTT PLAN

- PLACERING AV FAUNÄRTGÅRD
- GRIND
- SERVICEGRIND/PERSONGRIND
- FÄRIST
- VILTUTHOPP
- FAUNASKÄRM
- STÄNGNING AV ANSLUTNING

BEFINTLIGT

- GENERELLA BIOTOPSKYDD
- KULTURMILJÖ
- VÄGRÄNT
- VILTSTÄNSEL
- VÄGRÄCKE
- BÄCK/DIKE
- EL LEDNING
- TRIMMA



ANMÄRKNINGAR:
 KOORDINATSYSTEM: SWEREF 99 13 30
 HÖJDSYSTEM: RH 2000
 OBS! Vid A3 format gäller halvska

TPL ÖSTANÅ

1 VÄG 23 2 VÄG 19

RÄVNINGE BROBY

0 10 20 30 40 50
 Horisontal skala 1:1000

TYP AV PLAN **VÄGPLAN**

GRÄNSKINGSSTATUS / SYFTE

HANDLINGSTYP **FASTSTÄLLELSEHANDLING**

DATUM 2022-05-11 LEVERANS / ÄNDRINGS-PM

OBJEKT V19 & V23, FAUNAÅTGÄRDER RÄVNINGE-ÖSTANÅ-BROBY

DELOMRÅDE / BANGEL 1 VÄG 23, RÄVNINGE - TPL ÖSTANÅ

ANLÄGGNINGSGRUPP 00 GEMENSAMT

OBJEKTNUMMER / KM 164437 KONSTRUKTIONNUMMER

BESTÄLLARE LEVERANTÖR

TRAFIKVERKET **Structor**

SKAPAD AV LASSARSSON 7003 1023

GRÖKÄND AV R.JENSEN ANMÄLNING MALMÖ

RITNINGSTYP PLANRITNING

TEKNIKOMRÅDE / INNEHÅLL VÄGUTFORMNING OCH TRAFIK

BESKRIVNING ILLUSTRATIONSPLAN SEKTION KM 1/200 - 2/400

SKALA 1:1000 FORMAT A1 FÖRVALTNINGSNUMMER

RITNINGSNUMMER 1 00 T 05 02 BLAD NÄSTA BLAD BET