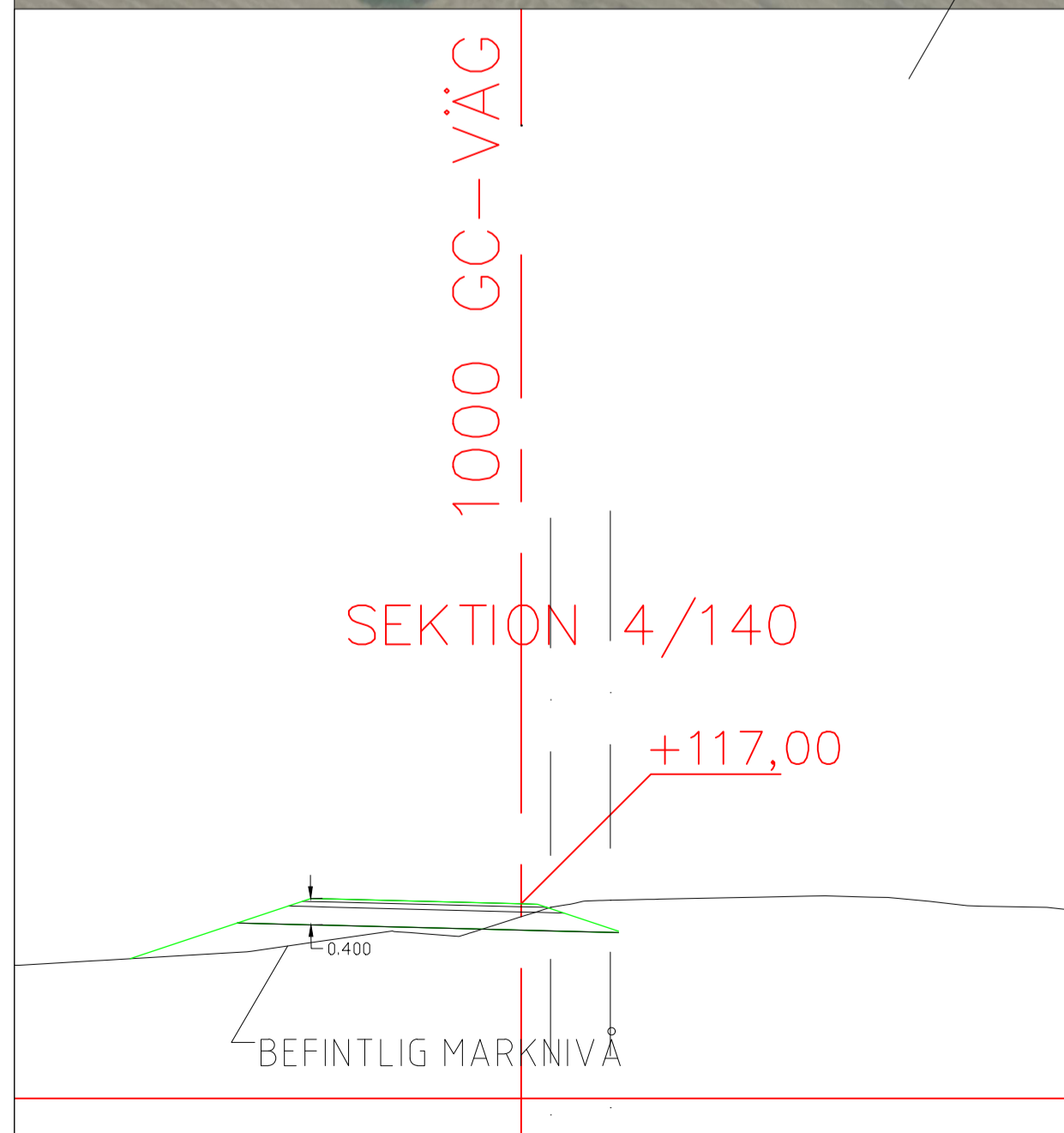
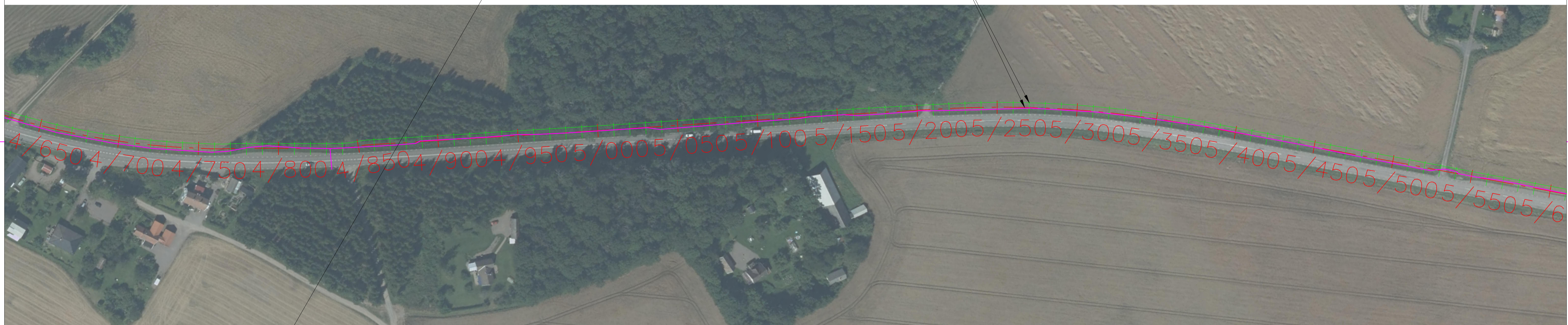




NY KANTLINJE GC-VÄG



LEDNINGSSAMORDNING

POTENTIELL KONFLIKT FIBERLEDNING

- 1. 3/762-4/030 UNDER NY GC-VÄG/DIKE
- 2. 4/408-5/600 UNDER NY GC-VÄG/DIKE
- 3. 4/138 KORSANDE

HÄNVISNINGAR
MARKANSPRÅK
1 00 T 02 -(00-12)

TYP AV PLAN		VÄGPLAN	
GRANSKNINGSSTATUS / SYFTE			
HANDLINGSTYP			
GRANSKNINGSHANDLING			
DATUM		LEVERANS / ÄNDRINGS-PM	
2018-01-29			
OBJEKT			
E-LÄN LV 919 GC-VÄG VADSTENA - MOTALA			
DELOMRÅDE / BANDEL			
GEMENSAMT			
ANLÄGGNINGSDEL			
GEMENSAMT (SAMMANSATT OCH ÖVERSIKTER)			
OBJEKTNUMMER / KM		KONSTRUKTIONNUMMER	
152531			
BESTÄLLARE		LEVERANTÖR	
TRAFIKVERKET		SWECO	
SKAPAD AV		UPPDRAGSNUMMER	
MATTIAS RINGDAHL		2181006000	
GODKÄND AV		AVDELNING	
RITNINGSTYP			
PLANRITNING			
TEKNIKOMRÅDE / INNEHÅLL			
LEDNINGSSAMORDNING			
BESKRIVNING			
MOTALA KOMMUN FIBER SEKTION 3/762-5/600			
SKALA	FORMAT	FÖRVALTNINGSNUMMER	
1:500	A1		
RITNINGNUMMER	BLAD	NÄSTA BLAD	BET
1 00 W 00 01	01	02	