

E10
Avvakko – Lappeasuando

Samrådsmöte
Val av lokaliseringsalternativ
vid Lismavaarabacken



TRAFIKVERKET

2016-06-29



Presentation av de medverkande

Trafikverket: Anna Kronman, projektledare
Anders Lindmark, projektledare
Anna Berglund, projektingenjör

ÅF: Airis Sae-Tang, uppdragsansvarig
Anders Attelind, miljöspecialist
Isak Enström, vägprojektör

Dagordning

Presentation:

- Syftet med mötet
- Planläggningsprocessen
- Bakgrund och historik
- Förslag till åtgärder
- Förutsättningar och miljöintressen
- Presentation av lokaliseringsalternativen
- Information om markfrågor
- Allmän frågestund

Fika:

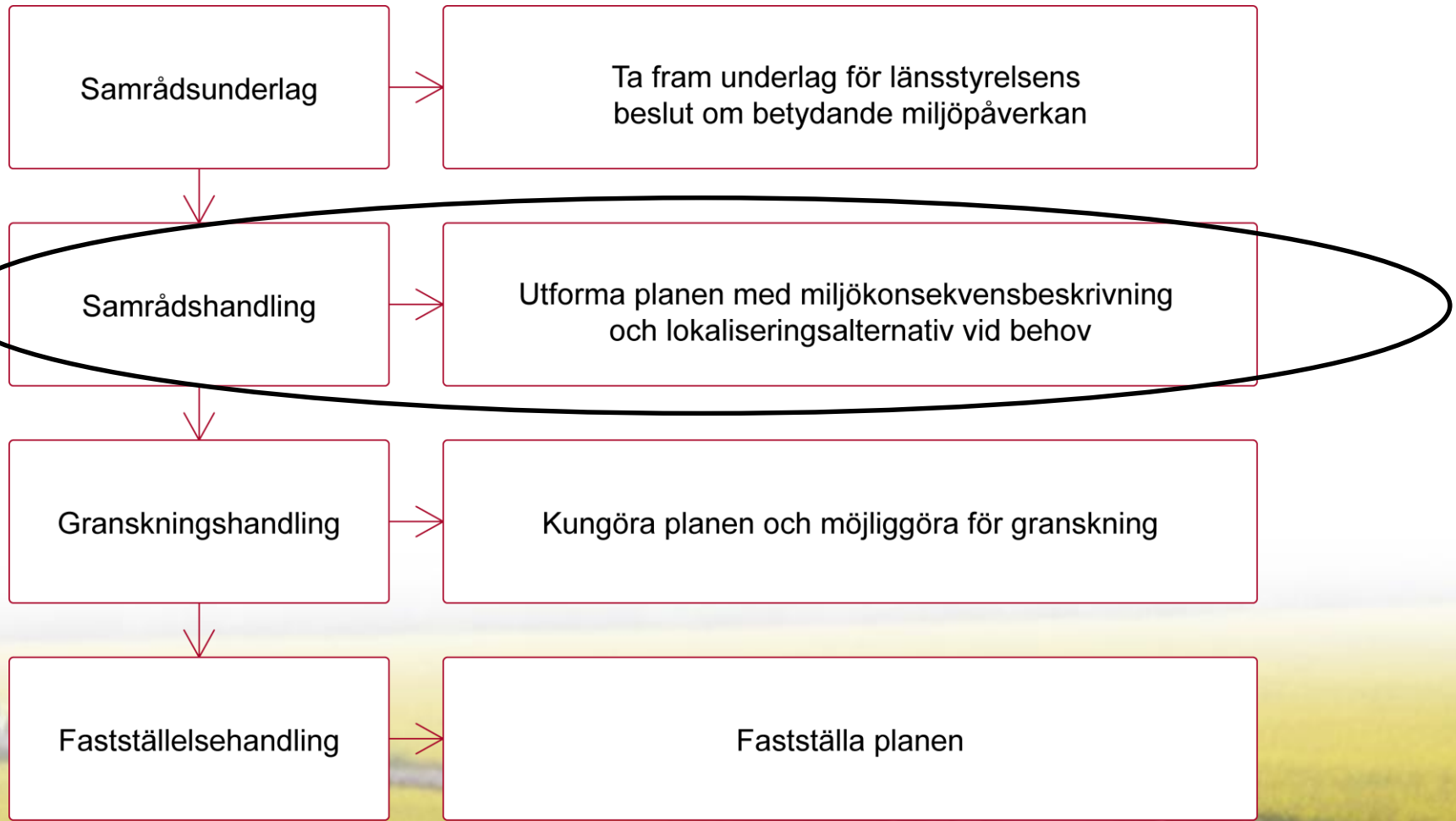
- Tillfälle att studera förslaget och ställa frågor
- Möjlighet att lämna skriftliga synpunkter



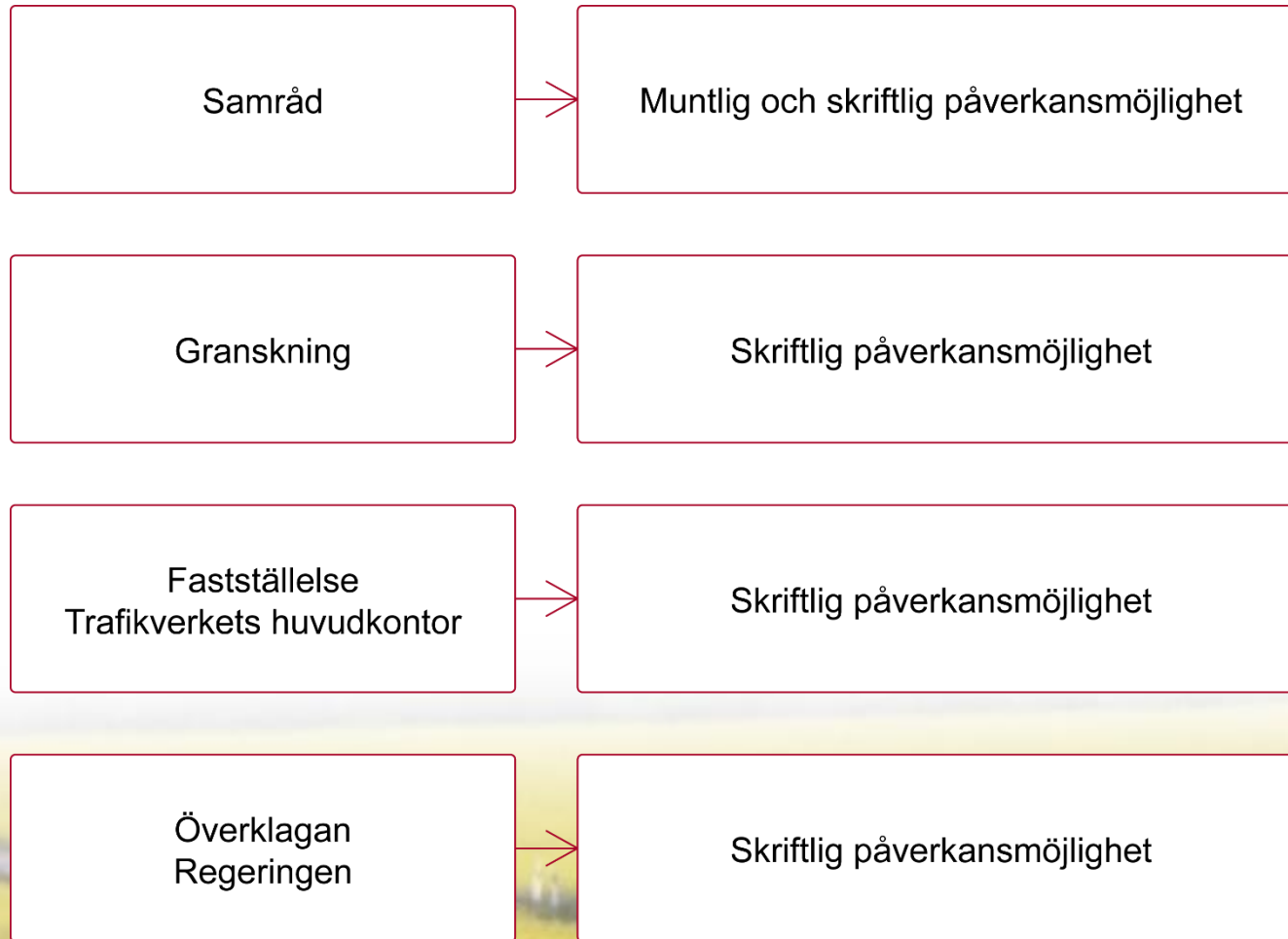
Syftet med mötet

- Samråd gällande val av lokaliseringsalternativ, Lismavaarabacken
- Utredning av lokaliseringsalternativ ska bidra till att hitta en lokalisering som **uppfyller ändamålet och projektmålen** samt är genomförbart med **hänsyn till olika intressen**.
- Två alternativ – breddning av befintlig väg eller nysträckning öster om befintlig väg
- Översiktlig information om projektet

Planläggningsprocessen



Hur kan du påverka?

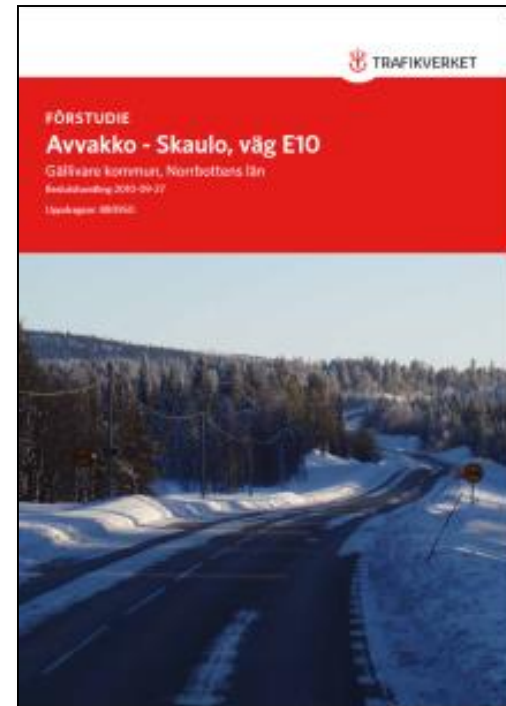


Preliminär tidplan

- Utforma planförslag och MKB hösten/vintern 2016
- Samråd om planförslag och MKB
Samrådsmöte på orten vintern 2016
- Länsstyrelsens godkännande av MKB våren 2017
- Kungöra förslag och granskning
Öppet hus våren 2017
- Fastställelseprövning hösten 2017
- Planerad byggstart 2019

Tidigare utredningar

- Förstudie E10 Avvakko – Skaulo
- Åtgärdsvalsstudie E10 Töre – Kiruna
- Naturvärdesinventering
- Arkeologisk utredning



Bakgrund

- Smal och kurvig väg
- Bristfällig sikt
- Mellan åren 2003-2015 skedde 45 olyckor längs sträckan.
- Årligen sker i snitt 13 älgpåkörningar per 100 km efter sträckan Töre – Kiruna. Genomsnittet i Sverige är 4,79 älgpåkörningar per 100 km.

Förslag till åtgärder

- Mötesfri landsväg med mitträcke och viltstängsel
- Gång- och cykelväg
- Trafiksäkra korsningar och anslutningar
- Ersättningsvägar



Lismavaarabacken

- Backen har idag en lutning på 5-6 %
- 1600 meter lång
- Problem med framkomlighet i backen
- Tung trafik kan orsaka stopp i backen

Lokaliseringsalternativ Lismavaarabacken



TRAFIKVERKET

ÅF:
Airis Sae-Tang
Anders Attelind
Isak Enström



Förutsättningar och miljöintressen

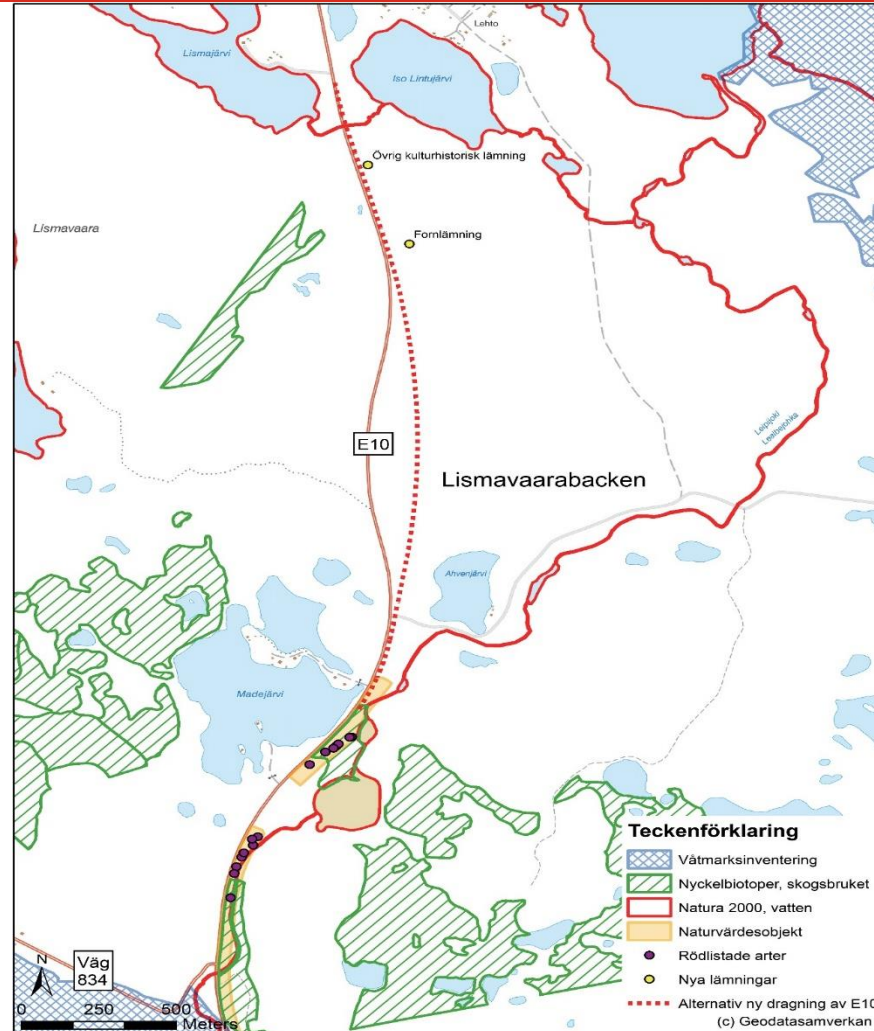
Natur- och kulturmiljö

- Leipijoki
- Nyckelbiotop
- Kulturmärkt tall
- En härd

Riksintressen:

Natura 2000-områden

- Kalixälven
- Leipijoki, Lismajärvi, Iso Lintujärvi

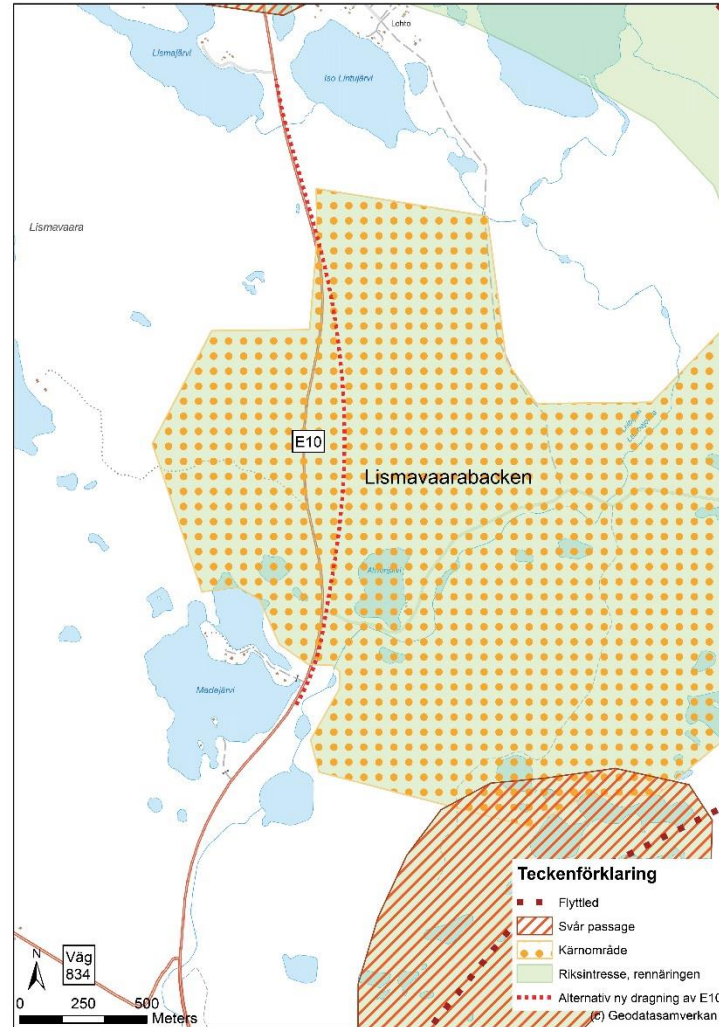


Förutsättningar och miljöintressen

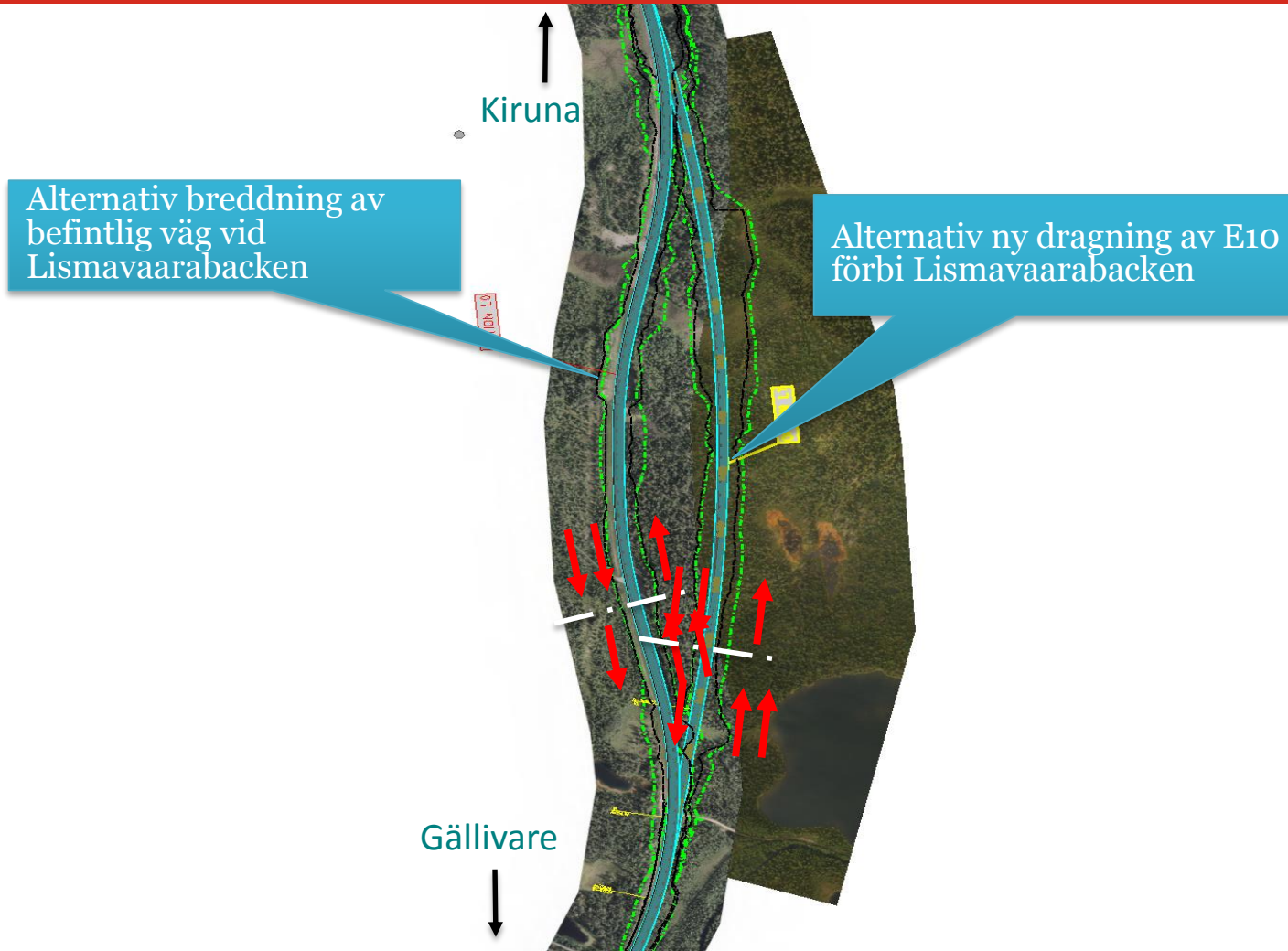
Rennäringen:

Girjas sameby

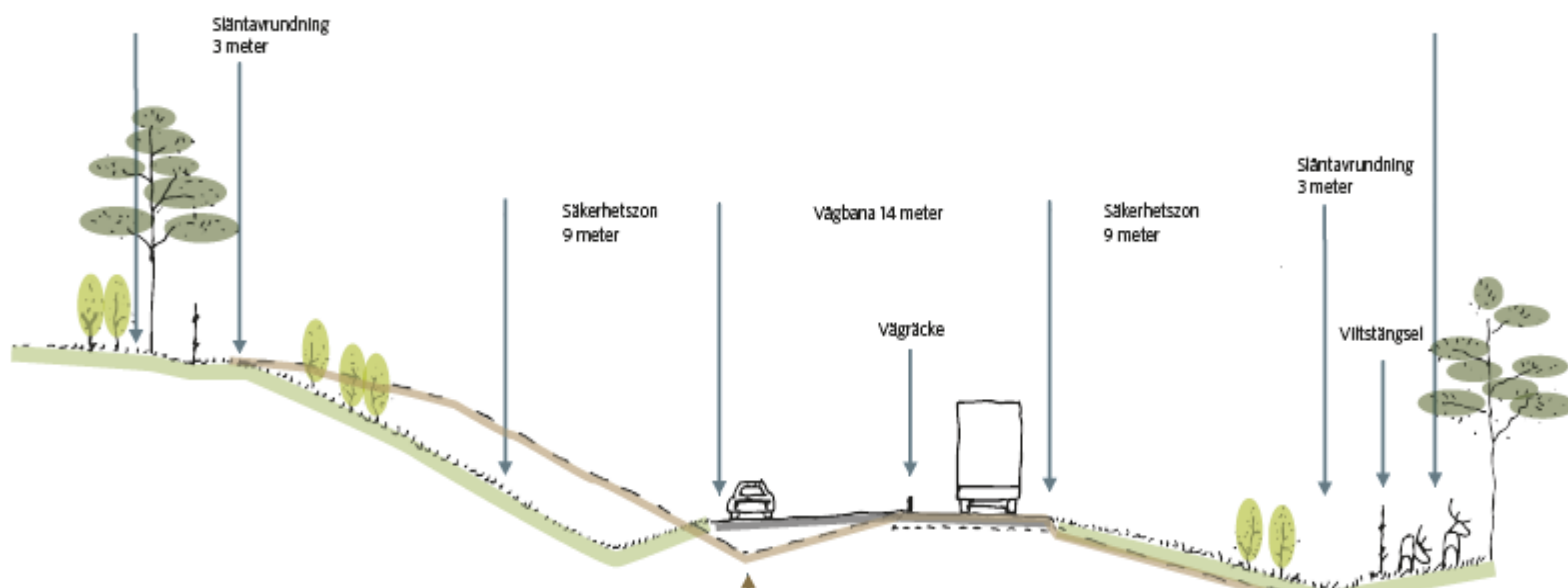
- Lismavaarabacken – vinterbetesmarker
- Sappalojärvi – Kärnområde
- Flyttled – norr om Lismavaara



Presentation av lokaliseringsalternativen



Presentation av lokaliseringsalternativen



Effekter och konsekvenser

Område	Nollalternativet	Alt. Breddning av befintlig väg	Alt. Ny dragning
Trafikkonsekvenser	Red	Green	Green
Tillgänglighet	Green	Yellow	Yellow
Trafiksäkerhet	Red	Green	Green
Byggskede	White	Red	White
Naturmiljö	White	White	Yellow
Framkomlighet	Red	Green	Green

Ändamål

- Öka trafiksäkerheten
- Säkerställa framkomligheten
- Bidra till att trafiksäkerhetsmålen kan uppnås

Projektmål

Funktionsmål - Tillgänglighet

Projektmål

För väg E10 finns en preciserad målbild med utgångspunkt från Trafikverkets transportpolitiska mål.

- Upprätthålla mål hastighet 100 km/tim. Minska sårbarheten och förbättra framkomlighet på vägen.
- God ytstandard
- Minska antalet vilt- och renpåkörningar.

Tillgänglighet under byggskede

Minimera trafikstörningarna under byggtiden för att upprätthålla framkomligheten

Markåtkomst för näringar

- Tillgänglighet (åtkomst till marker) för skogsnäring och rennäring ska möjliggöras.
- Möjlighet till fortsatt rationell drift av rennäringen.

Projektmål

Hänsynsmål - Säkerhet

Projektmål

Trygg och säker miljö för alla trafikanter som vistas invid och på vägen.

- Fokus vid samlad bebyggelse för trygg och säker miljö
- Trafiksäkra anslutningar, korsningar och passager
- Minska antalet vilt- och renpåkörningar

Bibehålla kvaliteter för natur- och kulturmiljöer med höga värden

- Bibehålla kvaliteter för naturmiljöer
- Bibehålla kvaliteter för kulturmiljöer

Projektmål

Hänsynsmål – Miljö och hälsa

Projektmål

Främja det rörliga friluftslivet

Underlätta för det rörliga friluftslivet (skoter, fiske, jakt etc.)

Minska bullerstörning

Följa gällande riktlinjer för buller

Ekonomi

Projektmål

Anläggningskostnad

Kostnadseffektiva åtgärder

Samhällsekonomi

Åtgärder ska vara samhällsekonomiskt motiverade

Måluppfyllelse

Mål	Nollalternativet	Alt. Breddning av befintlig väg	Alt. Ny dragning
Målhastighet 100km/tim		God	God
Minska sårbarheten och förbättra framkomlighet		God	God
Vilt- och renpåkörningar		Mycket god	Mycket god
Störning under byggtiden		Negativ	God
Rennäringen		God	God
Underlätta för friluftslivet		God	God
Behålla kvalitet på naturmiljöer		God	Låg

Fortsatt arbete

- Behandling av inkomna synpunkter
- Ställningstagande för val av lokalisering
- Miljökonsekvensbeskrivning (MKB)
- Detaljprojektering – korsningar, körfältsindelning, breddningssida, bullerutredning, passager
- Samrådsmöte på orten – presentation av planförslag och MKB

Information om markfrågor



TRAFIKVERKET

Projektledare
Anna Kronman



Förberedelser/Projektering

Trafikverket och dess konsulter har rätt att få tillträde till fastighet för:

- mätning och utstakning
- grundundersökningar (t.ex. arkeologi, geoteknik)
- förberedande åtgärder

Vid dessa arbeten ska:

- skador om möjligt undvikas
- träd i trädgård får ej fällas eller skadas utan ägarens medgivande

Skador skall ersättas

- ([34 § Väglagen](#))

Enskilda vägar

- Vid byggande av ny allmän väg eller ombyggnad av en befintlig väg kan även enskilda vägar påverkas.
- Beslut om de enskilda vägarna som används av flera fastigheter hanteras av Lantmäteriet.



Samrådsmaterial

Samrådsmaterialet finns tillgängligt under perioden **2016-06-29 – 2016-08-05** på följande platser:

- Trafikverket Region Nord, Sundsbacken 2-4, Luleå
- Trafikverkets webbplats www.trafikverket.se/nara-dig/projekt, se Norrbottens län



Tack för oss!



Kontaktuppgifter

Projektledare

Anna Kronman

Tel. 010-124 22 56

E-post anna.kronman@trafikverket.se

Projektledare

Anders Lindmark

Tel. 010-123 23 67

E-post anders.l.lindmark@trafikverket.se

Markförhandlare

Tomas Collin

Tel. 010-124 26 42

E-post tomas.collin@trafikverket.se