

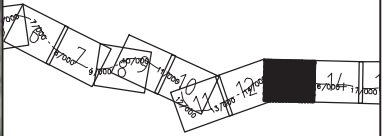


TECKENFÖRKLARING

- GRÄNS FÖR NYTT VÄGOMRÅDE
- BEFINTLIGT VÄGOMRÅDE
- NY VÄG, VÄGBÄNKEKANTER MED LÅNGMÄTNING
- NY ERSÄTTNINGSVÄG
- NYDRAGNING ALLMÄN VÄG
- NY GC-VÄG
- ALLMÄN VÄG
- ENSKILD VÄG
- FASTIGHETSGRÄNS
- TRAKTGRÄNS

- FÖRSLAG TILL LOKALISERING AV FAUNAPASSAGE
- BRO ANLÄGGNING-ID
- BEFINTLIG BUSHÄLLPLATS BAHÅLLS
- BEFINTLIG BUSHÄLLPLATS UTGÅR
- NY BUSHÄLLPLATS MED SIGNAL (BÅDA FÄRDRIKTINGAR)
- BEFINTLIG ANSLUTNING STÄNGS
- BEFINTLIG ANSLUTNING (HÖGER IN/HÖGER UT)
- SP LLVATTEN
- SP LLVATTEN, PRIVAT
- VATTEN
- TRYCKSPILLVATTEN
- DP TO, LUF T
- DP TO, MARK
- DP TO, OSÄKER
- EL, MARK, LÅGSPÄNNING
- EL, MARK, TOLKAD
- EL, LUF T, LÅGSPÄNNING
- EL, LUF T, TOLKAD
- EL, LUF T, LÅGSPÄNNING, TOLKAD
- EL, MARK, MSP 11010
- EL, MARK, MSP 22010
- EL, LUF T, HÖGSPÄNNING
- EL, RESERV
- TELE, OSÄKER
- TELE, LUF T
- TELE, LUF T, TOLKAD
- EL, BELYSNING, TOLKAD
- EL, BELYSNING
- EL, HÖGSPÄNNING, STOLPE
- EL, STOLPE
- VA, BRUNN
- VA, BRUNN, INVENTERAD
- VA, BRUNN, OSÄKER AKTIV, INVENTERAD
- VA, BRUNN, OSÄKER TYP, INVENTERAD
- FÖRNLÄMNINGAR
- NATURA 2000 VATTEN
- FLYTTLED
- FÖRSLAG TILL ETABLERINGSOMRÅDE

KOORDINATSYSTEM
 SYSTEM I PLAN: SWEREF 99 20 15
 SYSTEM I HÖJD: RH 2000

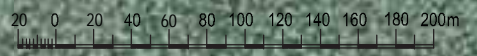


TYP AV PLAN		VÄGPLAN	
GRANSKNINGSSTATUS / SYFTE		FÖR GRANSKNING	
HANDLINGSTYP		SAMRÅDSHANDLING	
DATUM	2016-11-24	LEVERANS / ANDRINGS-PM	
OBJEKT	AVVAKKO-LAPPEASUANDO		
DELOMRÅDE / BANDEL	DELEN SKAULO - LAPPEASUANDO		
ANLÄGGNINGSDIENST	GEMENSAMT		
OBJEKTNUMMER / KM	880950	KONSTRUKTIONNUMMER	
BESTÄLLARE	TRAFIKVERKET	LEVERANTÖR	AECOM
SKAPAD AV	PRYSIAZNA, NETTMANN	UPPDRAGNUMMER	718234
GRANSKAD AV	A.SAE-TANG	AVDELNING	222484
RITNINGSTYP	UTFORMNINGSPLANER		
TEKNIKOMRÅDE / INNEHÅLL	VÄGUTFORMNING OCH TRAFIK		
BESKRIVNING	E10 ILLUSTRATIONSKARTA KM 14/400 - 15/640		
SKALA	1:2000	FORMAT	A1
RITNINGNUMMER	2.00 T 05 13	FÖRVALTNINGSNUMMER	
BLAD		NÄSTA BLAD	
BET			

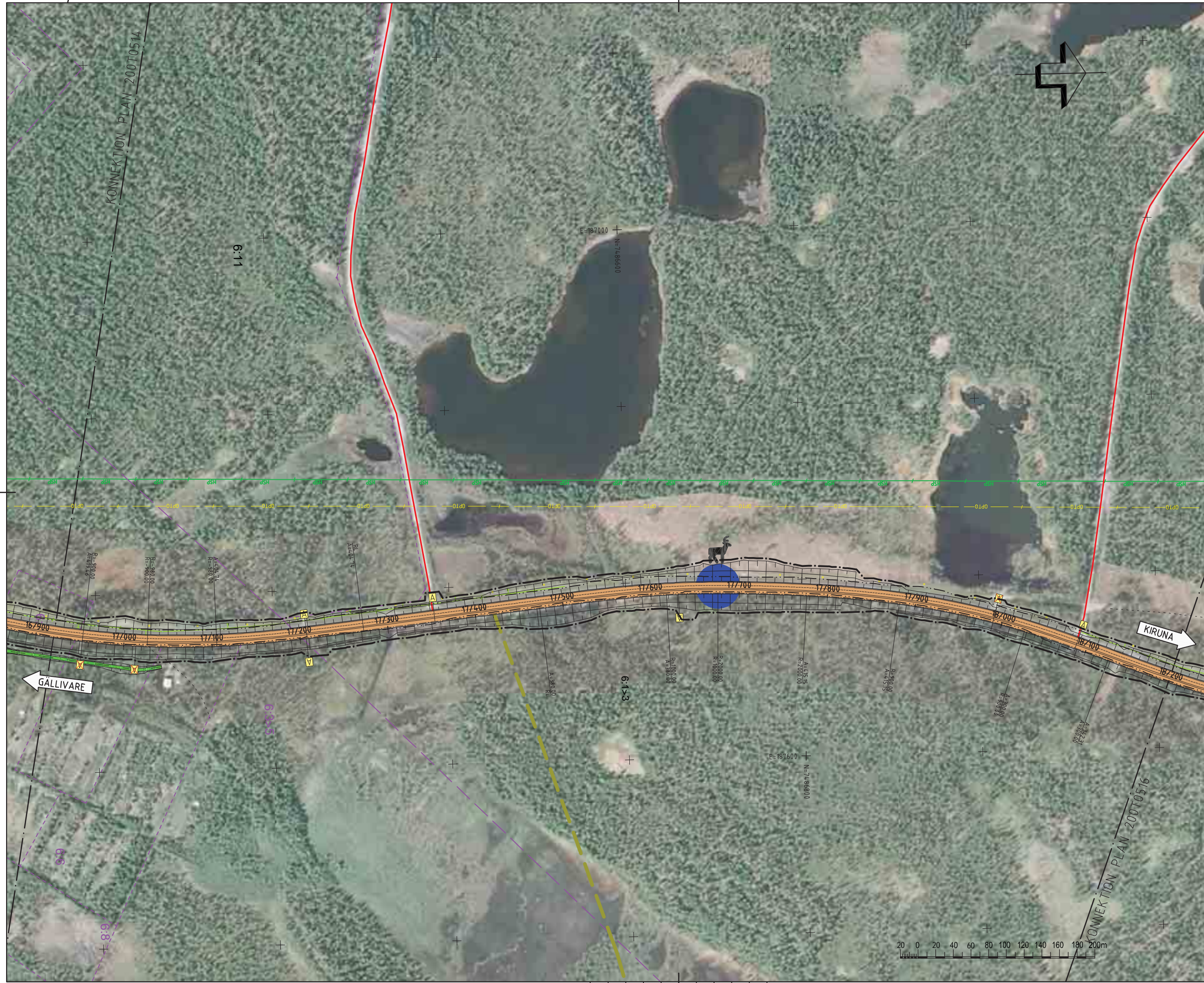
2016-05-11	10.4		
2016-05-11	10.5		
2016-05-11	10.6		
2016-05-11	10.7		
2016-05-11	10.8		
2016-05-11	10.9		
2016-05-11	11.0		
2016-05-11	11.1		
2016-05-11	11.2		
2016-05-11	11.3		
2016-05-11	11.4		
2016-05-11	11.5		
2016-05-11	11.6		
2016-05-11	11.7		
2016-05-11	11.8		
2016-05-11	11.9		
2016-05-11	12.0		
2016-05-11	12.1		
2016-05-11	12.2		
2016-05-11	12.3		
2016-05-11	12.4		
2016-05-11	12.5		
2016-05-11	12.6		
2016-05-11	12.7		
2016-05-11	12.8		
2016-05-11	12.9		
2016-05-11	13.0		
2016-05-11	13.1		
2016-05-11	13.2		
2016-05-11	13.3		
2016-05-11	13.4		
2016-05-11	13.5		
2016-05-11	13.6		
2016-05-11	13.7		
2016-05-11	13.8		
2016-05-11	13.9		
2016-05-11	14.0		
2016-05-11	14.1		
2016-05-11	14.2		
2016-05-11	14.3		
2016-05-11	14.4		
2016-05-11	14.5		
2016-05-11	14.6		
2016-05-11	14.7		
2016-05-11	14.8		
2016-05-11	14.9		
2016-05-11	15.0		
2016-05-11	15.1		
2016-05-11	15.2		
2016-05-11	15.3		
2016-05-11	15.4		
2016-05-11	15.5		
2016-05-11	15.6		
2016-05-11	15.7		
2016-05-11	15.8		
2016-05-11	15.9		
2016-05-11	16.0		
2016-05-11	16.1		
2016-05-11	16.2		
2016-05-11	16.3		
2016-05-11	16.4		
2016-05-11	16.5		
2016-05-11	16.6		
2016-05-11	16.7		
2016-05-11	16.8		
2016-05-11	16.9		
2016-05-11	17.0		
2016-05-11	17.1		
2016-05-11	17.2		
2016-05-11	17.3		
2016-05-11	17.4		
2016-05-11	17.5		
2016-05-11	17.6		
2016-05-11	17.7		
2016-05-11	17.8		
2016-05-11	17.9		
2016-05-11	18.0		
2016-05-11	18.1		
2016-05-11	18.2		
2016-05-11	18.3		
2016-05-11	18.4		
2016-05-11	18.5		
2016-05-11	18.6		
2016-05-11	18.7		
2016-05-11	18.8		
2016-05-11	18.9		
2016-05-11	19.0		
2016-05-11	19.1		
2016-05-11	19.2		
2016-05-11	19.3		
2016-05-11	19.4		
2016-05-11	19.5		
2016-05-11	19.6		
2016-05-11	19.7		
2016-05-11	19.8		
2016-05-11	19.9		
2016-05-11	20.0		

KONNEKTION PLAN 200T0512

KONNEKTION PLAN 200T0514



ANLÄGGNINGSCODELL: 200001_1
 1200001_1
 1200001_2
 1200001_3
 1200001_4
 1200001_5
 1200001_6
 1200001_7
 1200001_8
 1200001_9
 1200001_10
 1200001_11
 1200001_12
 1200001_13
 1200001_14
 1200001_15
 1200001_16
 1200001_17
 1200001_18
 1200001_19
 1200001_20
 1200001_21
 1200001_22
 1200001_23
 1200001_24
 1200001_25
 1200001_26
 1200001_27
 1200001_28
 1200001_29
 1200001_30
 1200001_31
 1200001_32
 1200001_33
 1200001_34
 1200001_35
 1200001_36
 1200001_37
 1200001_38
 1200001_39
 1200001_40
 1200001_41
 1200001_42
 1200001_43
 1200001_44
 1200001_45
 1200001_46
 1200001_47
 1200001_48
 1200001_49
 1200001_50
 1200001_51
 1200001_52
 1200001_53
 1200001_54
 1200001_55
 1200001_56
 1200001_57
 1200001_58
 1200001_59
 1200001_60
 1200001_61
 1200001_62
 1200001_63
 1200001_64
 1200001_65
 1200001_66
 1200001_67
 1200001_68
 1200001_69
 1200001_70
 1200001_71
 1200001_72
 1200001_73
 1200001_74
 1200001_75
 1200001_76
 1200001_77
 1200001_78
 1200001_79
 1200001_80
 1200001_81
 1200001_82
 1200001_83
 1200001_84
 1200001_85
 1200001_86
 1200001_87
 1200001_88
 1200001_89
 1200001_90
 1200001_91
 1200001_92
 1200001_93
 1200001_94
 1200001_95
 1200001_96
 1200001_97
 1200001_98
 1200001_99
 1200001_100



TECKENFÖRKLARING

- GRÄNS FÖR NYTT VÄGOMRÅDE
- BEFINTLIGT VÄGOMRÅDE
- NY VÄG, VÄGBANKER MED LÄNGDMÄTNING
- NY ERSÄTTNINGSVÄG
- NYDRAGNING ALLMÄN VÄG
- NY GC-VÄG
- ALLMÄN VÄG
- ENSKILD VÄG
- FASTIGHETSGRÄNS
- TRAKTGRÄNS

- FÖRSLAG TILL LOKALISERING AV FAUNAPASSAGE
- BRO ANLÄGGNINGS-ID
- BEFINTLIG BUSHÄLLPLATS BAHÄLLS
- BEFINTLIG BUSHÄLLPLATS UTGÅR
- NY BUSHÄLLPLATS MED SIGNAL (BÅDA FÄRDRIKTNINGAR)
- BEFINTLIG ANSLUTNING STÄNGS
- BEFINTLIG ANSLUTNING (HÖGER IN/HÖGER UT)

- SPILLVATTEN
- SPILLVATTEN, PRIVAT
- VATTEN
- TRYCKSPILLVATTEN
- DP TO, LÜFT
- DP TO, MARK
- DP TO, OSÄKER
- EL, MARK, LÄGSPÄNNING
- EL, MARK, TOLKAD
- EL, LÜFT, TOLKAD
- EL, LÜFT, LÄGSPÄNNING, TOLKAD
- EL, MARK, MSP 11010
- EL, MARK, MSP 22010
- EL, LÜFT, HÖGSPÄNNING
- EL, RESERV
- TELE, OSÄKER
- TELE, LÜFT
- TELE, LÜFT, TOLKAD

- EL, BELYSNING, TOLKAD
- EL, BELYSNING
- EL, HÖGSPÄNNING, STOLPE
- EL, STOLPE
- VA, BRUNN
- VA, BRUNN, INVENTERAD
- VA, BRUNN, OSÄKER AKTIV, INVENTERAD
- VA, BRUNN, OSÄKER TYP, INVENTERAD

- FÖRNLÄMNINGAR
- NATURA 2000 VATTEN
- FLYTTLED
- FÖRSLAG TILL ETABLERINGSOMRÅDE

KOORDINATSYSTEM

SYSTEM I PLAN: SWREF 99 20 15
 SYSTEM I HÖJD: RH 2000

VÄGPLAN FÖR GRANSKNING

SAMRÅDSHANDLING

TYP AV PLAN: VÄGPLAN
 GRÄNSKINNSSTATUS: NYTT
 HANDELINGSSTY: FÖR GRANSKNING
 DATUM: 2016-11-24
 LEVERANS / ANDRINGS-PM
 OBJEKT: AVVAKKO-LAPPEASUANDO
 DELOMRÅDE / BANDEL: DELEN SKAULO - LAPPEASUANDO
 ANLÄGGNINGSCODELL: GEMENSAMT
 OBJEKTNUMMER / KM: 880950
 KONSTRUKTIONNUMMER:
 BESTÄLLARE: TRAFIKVERKET
 LEVERANTÖR: AECOM
 SKAPAD AV: PRYSIAZNA, NETTMANN
 UPPDRAGSNUMMER: 718234
 GODKÄND AV: A.SAE-TANG
 AVDELNING: 222484
 RITNINGSTYP: UTFORMNINGSPLANER
 TEKNIKOMRÅDE / INNEHÅLL: VÄGUTFORMNING OCH TRAFIK
 BESKRIVNING: E10 ILLUSTRATIONSKARTA KM 16/920 - 18/200
 SKALA: 1:2000
 FÖRMLINGSNUMMER: A1
 RITNINGNUMMER: 2 00 T 05 15
 BLAD: NÄSTA BLAD: BET:

