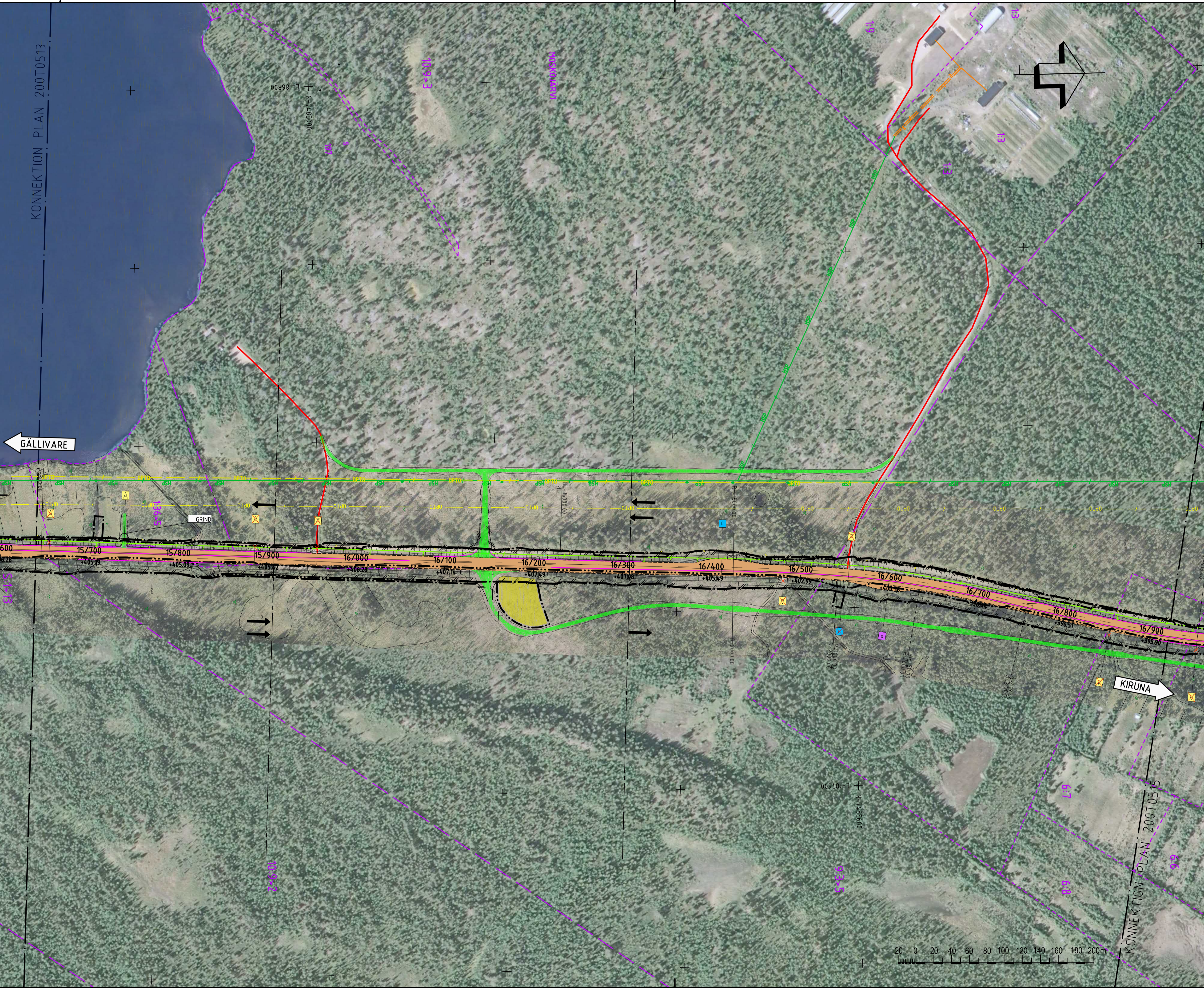








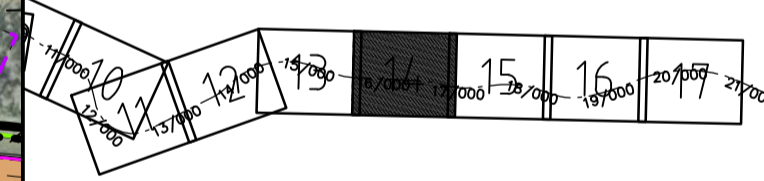
KONNEKTION PLAN 200T0513



**TECKENFÖRKLARING**

- GRÄNS FÖR NYTT VÄGOMRÅDE
- AVGRÄNSNING MELLAN OLIKA TYPER AV MARKANSPRÅK
- NY HITTESPELARED VÄG, VÄGBANOR MED LÄNGDRIKTNING
- FÖRSLAG TILL NY ERSÄTTNINGSVÄG
- NYDRAGNING ALLMÄN VÄG
- NY GC-VÄG
- BEFINTLIG ALLMÄN VÄG
- BEFINTLIG ENKEL VÄG
- FASTIGHETSGRÄNS
- TRAKTGRÄNS
- VÄGRÄCKE
- VILTSTÄNGSEL
- FÖRSLAG TILL LOKALISERING AV FAUNAPASSAGE
- BRO ANLÄGGINGS-ID
- BEFINTLIG BUSHÄLLPLATS BAHÄLLS
- BEFINTLIG BUSHÄLLPLATS UTGÅR
- NY BUSHÄLLPLATS MED SIGNAL (BÅDA FÄRDRIKTNINGAR)
- BEFINTLIG ANSLUTNING STÅNGS
- ANSLUTNING (HÖGER/IN/HÖGER UT)
- BEFINTLIG PARKERINGSPÅSICA STÅNGS
- BEFINTLIG PARKERINGSPÅSICA
- NY PARKERINGSPÅSICA
- FÖRNLÄMNINGAR
- NATURA 2000 VATTEN
- FLYTTLED
- FÖRSLAG TILL ETABLERINGSOMRÅDE
- FÖRESLÅS INLÖSEN
- ETT KÖRFÄLT
- TVÅ KÖRFÄLT
- BEFINTLIGA LEDNINGAR
- SPLIVATTEN
- SPLIVATTEN, PRIVAT
- VATTEN
- TRIKOSPLIVATTEN
- OP TO, LUFT
- OP TO, MARK
- OP TO, OSÄKER
- EL, MARK, LÄGGNING
- EL, MARK, TOLKAD
- EL, LUFT, LÄGGNING
- EL, LUFT, TOLKAD
- EL, MARK, HSP 1000
- EL, MARK, HSP 2200
- EL, LUFT, HÖGSPÄNNING
- EL, RESERV
- TELE, OSÄKER
- TELE, LUFT
- TELE, LUFT, TOLKAD
- EL, BELYSNING, TOLKAD
- EL, BELYSNING
- EL, HÖGSPÄNNING, STOLPE
- EL, STOLPE
- VA, BRUNN
- VA, BRUNN, INVENTERAD
- VA, BRUNN, OSÄKER AKTIV, INVENTERAD
- VA, BRUNN, OSÄKER TYP, INVENTERAD
- DAGVATTENLEDNING
- DAGVATTENBRUNN

KOORDINATSYSTEM: SWEREF 99 20:15  
HÖJDSYSTEM: RH2000



**VÄGPLAN FÖR GRANSKNING**

**GRANSKNINGSHANDLING**

DATUM: 2017-10-01  
LEVERANS / ÄNDRINGS-PM

OBJEKT: AVVAKKO-LAPPEASUANDO

DELENOMRÅDE / BANDEL: DELEN SKAULO - LAPPEASUANDO

ANLÄGGNINGSDDEL: GEMENSÄMT

OBJEKTNUMMER / KM: 880950

KONSTRUKTIONSNUMMER

BESTÄLLARE: TRAFIKVERKET

LEVERANTÖR: AECOM

SKAPAD AV: PRYSIAZNA, NETTMANN

LUPPRAGSNUMMER: 718234

GODKÄND AV: A.SAE-TANG

ÄVDELNING

RITNINGSTYP: UTFORMNINGSPÄNER

TEKNIKOMRÅDE / INNEHÅLL: VÄGUTFORMNING OCH TRAFIK

BESKRIVNING: E10 ILLUSTRATIONSKARTA KM15/640 - 16/920

SKALA: 1:2000

FORMAT: A1

FÖRVALTNINGSNUMMER

RITNINGSNUMMER: 2 00 T 05 14

BLAD: 14

NÄSTA BLAD: 15

BET

ANLÄGGNINGSDIAGRAM: 200T0513\_01, 200T0513\_02, 200T0513\_03, 200T0513\_04, 200T0513\_05, 200T0513\_06, 200T0513\_07, 200T0513\_08, 200T0513\_09, 200T0513\_10, 200T0513\_11, 200T0513\_12, 200T0513\_13, 200T0513\_14, 200T0513\_15, 200T0513\_16, 200T0513\_17, 200T0513\_18, 200T0513\_19, 200T0513\_20, 200T0513\_21, 200T0513\_22, 200T0513\_23, 200T0513\_24, 200T0513\_25, 200T0513\_26, 200T0513\_27, 200T0513\_28, 200T0513\_29, 200T0513\_30, 200T0513\_31, 200T0513\_32, 200T0513\_33, 200T0513\_34, 200T0513\_35, 200T0513\_36, 200T0513\_37, 200T0513\_38, 200T0513\_39, 200T0513\_40, 200T0513\_41, 200T0513\_42, 200T0513\_43, 200T0513\_44, 200T0513\_45, 200T0513\_46, 200T0513\_47, 200T0513\_48, 200T0513\_49, 200T0513\_50, 200T0513\_51, 200T0513\_52, 200T0513\_53, 200T0513\_54, 200T0513\_55, 200T0513\_56, 200T0513\_57, 200T0513\_58, 200T0513\_59, 200T0513\_60, 200T0513\_61, 200T0513\_62, 200T0513\_63, 200T0513\_64, 200T0513\_65, 200T0513\_66, 200T0513\_67, 200T0513\_68, 200T0513\_69, 200T0513\_70, 200T0513\_71, 200T0513\_72, 200T0513\_73, 200T0513\_74, 200T0513\_75, 200T0513\_76, 200T0513\_77, 200T0513\_78, 200T0513\_79, 200T0513\_80, 200T0513\_81, 200T0513\_82, 200T0513\_83, 200T0513\_84, 200T0513\_85, 200T0513\_86, 200T0513\_87, 200T0513\_88, 200T0513\_89, 200T0513\_90, 200T0513\_91, 200T0513\_92, 200T0513\_93, 200T0513\_94, 200T0513\_95, 200T0513\_96, 200T0513\_97, 200T0513\_98, 200T0513\_99, 200T0513\_100

FILE: C:\PWORKING\GACZKOWSKI\URS\IE\EM\INFRASTRUCTURE\200T0513\DWG\_PLOTTAD: 2016-06-03 AV ANVÄNDARE: JACEK.GACZKOWSKI





