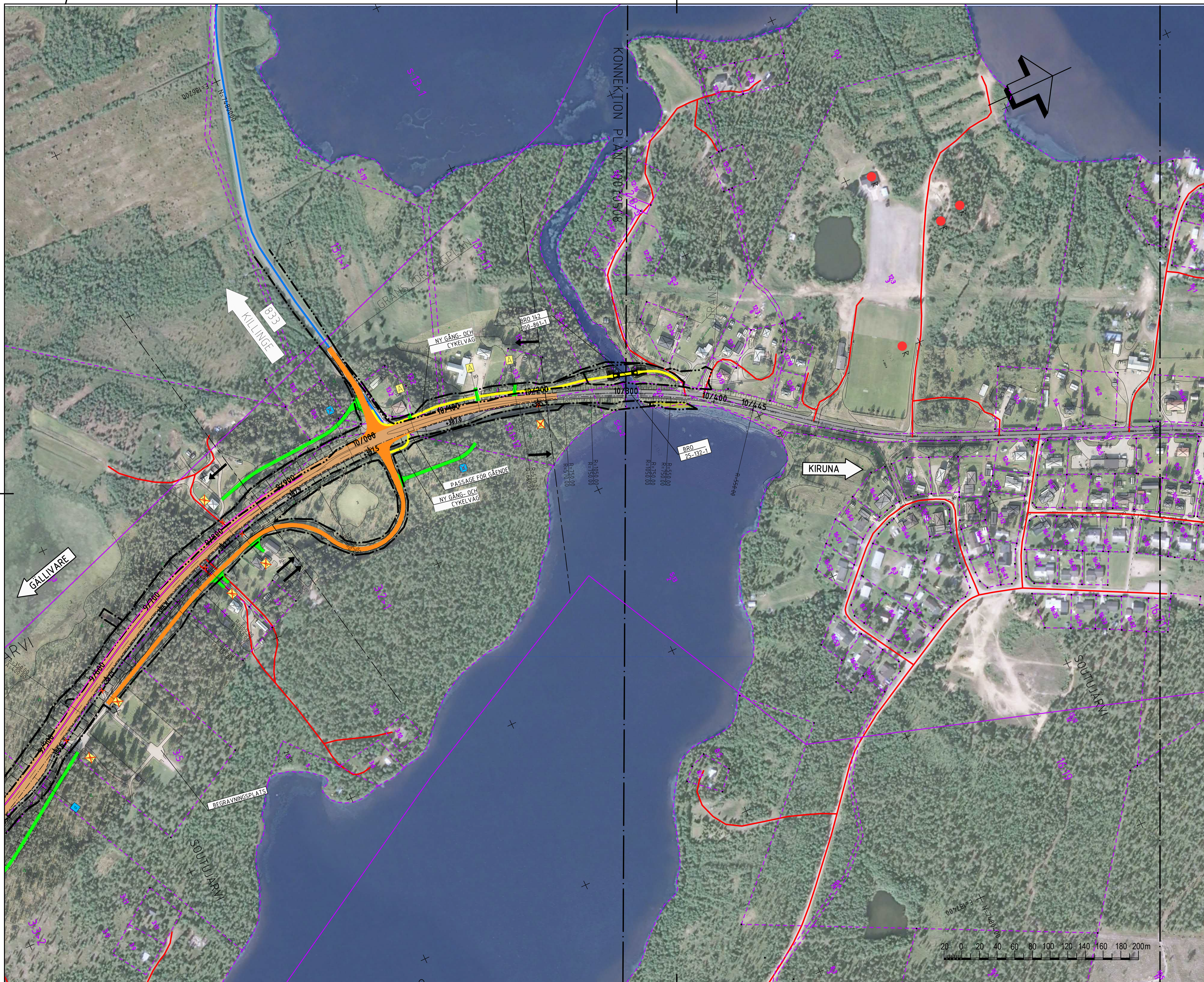


ANLÄGGNINGSMODELL: 200701-3
 200701-4
 200701-5
 200701-6
 200701-7
 200701-8
 200701-9
 200701-10
 200701-11
 200701-12
 200701-13
 200701-14
 200701-15
 200701-16
 200701-17
 200701-18
 200701-19
 200701-20
 200701-21
 200701-22
 200701-23
 200701-24
 200701-25
 200701-26
 200701-27
 200701-28
 200701-29
 200701-30
 200701-31
 200701-32
 200701-33
 200701-34
 200701-35
 200701-36
 200701-37
 200701-38
 200701-39
 200701-40
 200701-41
 200701-42
 200701-43
 200701-44
 200701-45
 200701-46
 200701-47
 200701-48
 200701-49
 200701-50
 200701-51
 200701-52
 200701-53
 200701-54
 200701-55
 200701-56
 200701-57
 200701-58
 200701-59
 200701-60
 200701-61
 200701-62
 200701-63
 200701-64
 200701-65
 200701-66
 200701-67
 200701-68
 200701-69
 200701-70
 200701-71
 200701-72
 200701-73
 200701-74
 200701-75
 200701-76
 200701-77
 200701-78
 200701-79
 200701-80
 200701-81
 200701-82
 200701-83
 200701-84
 200701-85
 200701-86
 200701-87
 200701-88
 200701-89
 200701-90
 200701-91
 200701-92
 200701-93
 200701-94
 200701-95
 200701-96
 200701-97
 200701-98
 200701-99
 200701-100



TECKENFÖRKLARING

	GRÄNS FÖR NYTT VÄGOMRÅDE
	AVGRÄNSNING MELLAN OLIKA TYPER AV MARKANSPRÅK
	NY MITTSEPARERAD VÄG, VÄGBANKEKANTER MED LÄNGDSTAVNING
	FÖRSLAG TILL NY ENSKILD VÄG
	NY GR-VÄG
	BEFINTLIG ALLMÄN VÄG
	BEFINTLIG ENSKILD VÄG
	FASTIGHETSGRÄNS
	TRAKTGRÄNS
	VÄGGRÄNCE
	VELTSTÄNGSEL

	FÖRSLAG TILL LOKALISERING AV FAUNAPORT
	BRÖ ANLÄGGNING-ID
	BEFINTLIG BUSSHÅLLPLATS BEHÅLLS
	BEFINTLIG BUSSHÅLLPLATS UTGRÄS
	NY BUSSHÅLLPLATS MED SIGNAL (BÅDA FÄRDRIKTNINGAR)
	BEFINTLIG ANSLUTNING STÄNGS
	ANSLUTNING INÖVER/INÖVER UTI
	BEFINTLIG PARKERINGSCICKA STÄNGS
	BEFINTLIG PARKERINGSCICKA
	NY PARKERINGSCICKA
	FÖRMLÄNINGAR
	SKOTEPASSAGE I PLAN
	PASSAGE FÖR FÖRLUPSLIV

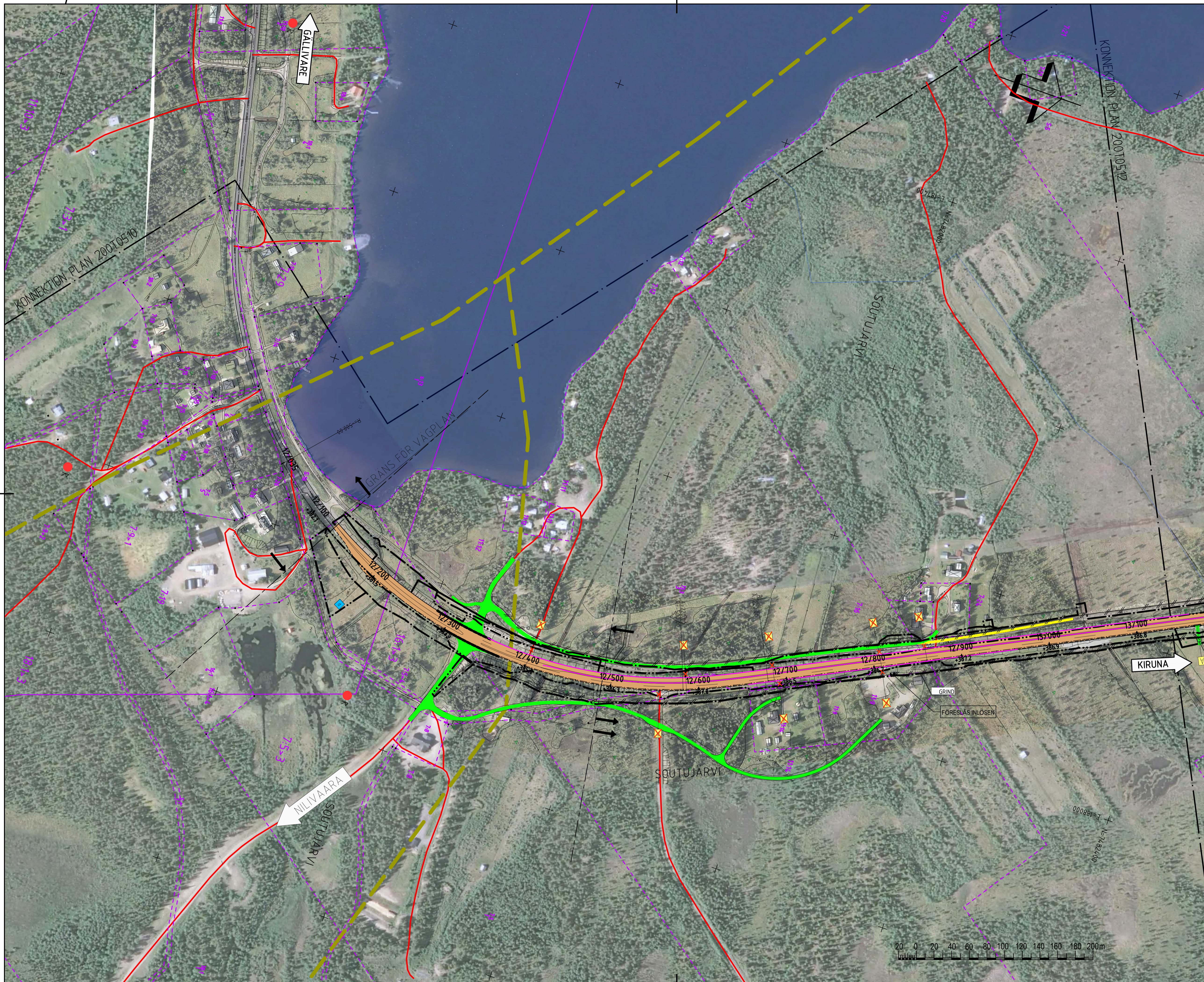
	NATURA 2000 VATTEN
	FLYTLED
	TRAKTGRÄNS
	FÖRSLAG TILL ETABLERINGSOMRÅDE
	FÖRESLÅS INLISEN
	FÖRESLÅS INLISEN
	ETT KÖRFÄLT
	TVÅ KÖRFÄLT

KOORDINATSYSTEM: SWEREF 99 20:15
 HÖJDSYSTEM: RH2000

TYP AV PLAN		VÄGPLAN	
GRANSKNINGSSTATUS / SYFTE			
HANDLINGSTYP			
DATUM		LEVERANS / ÄNDRINGS-PM	
2019-09-06			
OBJEKT			
AVVAKKO-LAPPEASUANDO			
DELOMRÅDE / BANDEL			
DELEN AVVAKKO - SKAULO			
ANLÄGGNINGSMODELL			
GEMENSAMT			
OBJEKTNUMMER / KM		KONSTRUKTIONNUMMER	
880950			
BESTÄLLARE		LEVERANTÖR	
SKAPAD AV		UPPRAGSNUMMER	
PRYSIAZNA, NETTMANN		718234	
GODKÄND AV		AVDELNING	
A.SAE-TANG		222484	
RITNINGSTYP			
UTFORMNINGSPLANER			
TEKNIKOMRÅDE / INNEHÅLL			
VÄGUTFORMNING OCH TRAFIK			
BESKRIVNING			
E10			
ILLUSTRATIONSKARTA			
KM 10/300 - 10/400			
SKALA		FÖRVALTNINGSNUMMER	
1:2000		A1	
RITNINGNUMMER		BLAD	
1 00 T 05 09		9	
		NÄSTA BLAD	
		11	
		BET	

FL: C:\P\WORKING\SC1\374\URS E\EM\INFRASTRUCTURE\DWG\400\0509.DWG PLOTID: 2016-05-03 AV ANVÄNDARE A487646

ANLÄGGNINGSDIAGRAM: 2000001_3
 2000001_4
 2000001_5
 2000001_6
 2000001_7
 2000001_8
 2000001_9
 2000001_10
 2000001_11
 2000001_12
 2000001_13
 2000001_14
 2000001_15
 2000001_16
 2000001_17
 2000001_18
 2000001_19
 2000001_20
 2000001_21
 2000001_22
 2000001_23
 2000001_24
 2000001_25
 2000001_26
 2000001_27
 2000001_28
 2000001_29
 2000001_30
 2000001_31
 2000001_32
 2000001_33
 2000001_34
 2000001_35
 2000001_36
 2000001_37
 2000001_38
 2000001_39
 2000001_40
 2000001_41
 2000001_42
 2000001_43
 2000001_44
 2000001_45
 2000001_46
 2000001_47
 2000001_48
 2000001_49
 2000001_50
 2000001_51
 2000001_52
 2000001_53
 2000001_54
 2000001_55
 2000001_56
 2000001_57
 2000001_58
 2000001_59
 2000001_60
 2000001_61
 2000001_62
 2000001_63
 2000001_64
 2000001_65
 2000001_66
 2000001_67
 2000001_68
 2000001_69
 2000001_70
 2000001_71
 2000001_72
 2000001_73
 2000001_74
 2000001_75
 2000001_76
 2000001_77
 2000001_78
 2000001_79
 2000001_80
 2000001_81
 2000001_82
 2000001_83
 2000001_84
 2000001_85
 2000001_86
 2000001_87
 2000001_88
 2000001_89
 2000001_90
 2000001_91
 2000001_92
 2000001_93
 2000001_94
 2000001_95
 2000001_96
 2000001_97
 2000001_98
 2000001_99
 2000001_100



TECKENFÖRKLARING

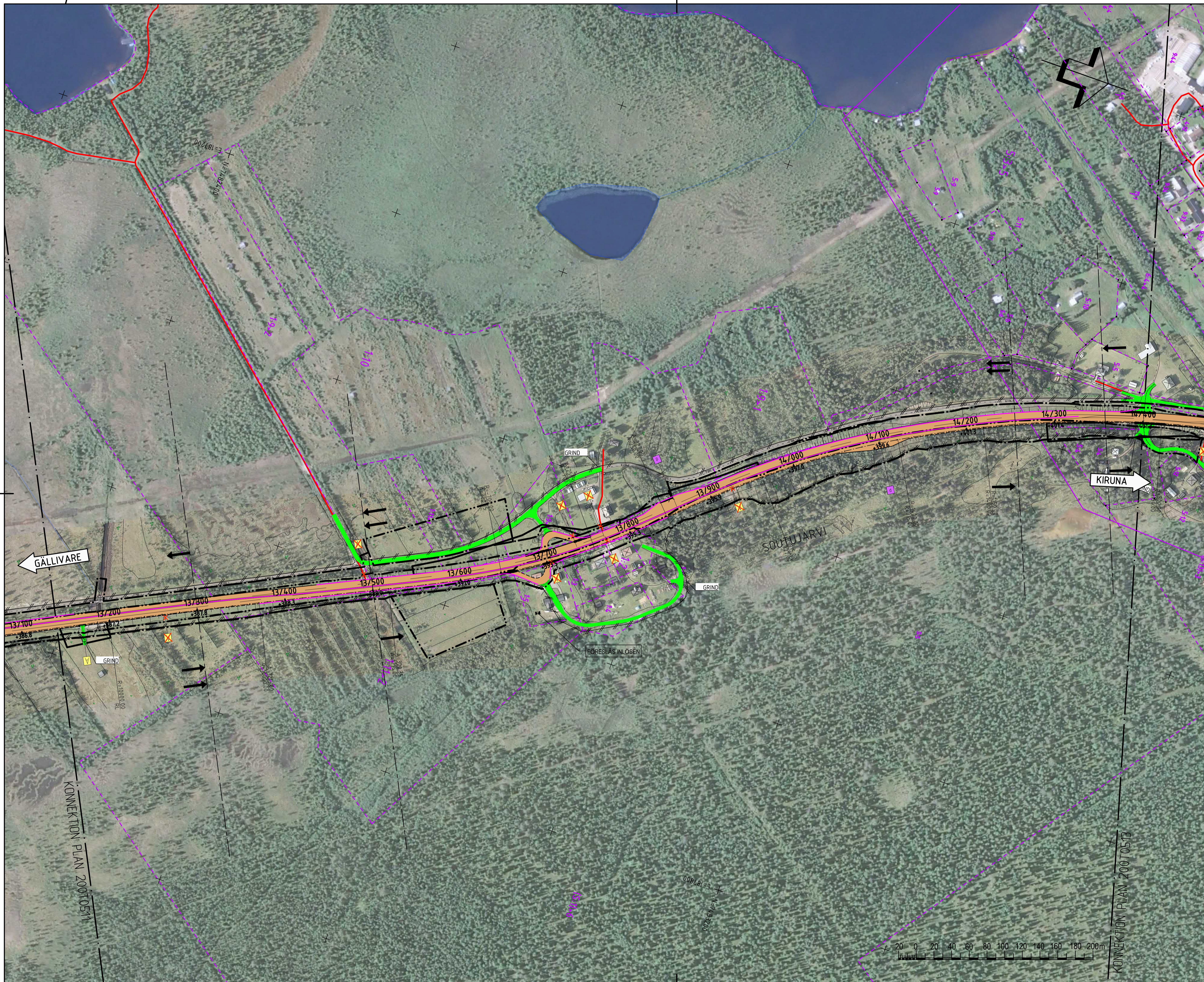
- GRANS FÖR NYTT VÄGOMRÅDE
- AVGRÄNSNING MELLAN OLIKA TYPER AV MARKANSPRÅK
- NY MITTSEPARERAD VÄG, VÄGBANKEKANTER MED LÄNGDMÄTNING
- FÖRSLAG TILL NY ENSKILD VÄG
- NYDRAGNING ALLMÄN VÄG
- NY GC-VÄG
- BEFINTLIG ALLMÄN VÄG
- BEFINTLIG ENSKILD VÄG
- FASTIGHETSGRÄNS
- TRAKTGRÄNS
- VÄGGRÄNNE
- VELTSTÄNGSEL
- FÖRSLAG TILL LOKALISERING AV FAUNAPORT
- BRÖ 14.1
- 7-519
- BEFINTLIG BUSSHÄLLPLATS BEHÅLLS
- BEFINTLIG BUSSHÄLLPLATS UTGÅR
- NY BUSSHÄLLPLATS MED SIGNAL (BÅDA FÄRDRIKTNINGAR)
- BEFINTLIG ANSLUTNING STÄNGS
- ANSLUTNING INÖVER/INÖVER UTI
- BEFINTLIG PARKERINGSPÅS
- BEFINTLIG PARKERINGSPÅS
- NY PARKERINGSPÅS
- FÖRMLÄNINGAR
- SKOTTERPASSAGE I PLAN
- PASSAGE FÖR FÖRLUFTSLIV
- NATURA 2000 VATTEN
- FLYTTLID
- TRAKTGRÄNS
- FÖRSLAG TILL ETABLERINGSOMRÅDE
- FÖRESLÅS INLÖSEN
- FÖRESLÅS INLÖSEN
- ETT KÖRFÄLT
- TVÅ KÖRFÄLT

KOORDINATSYSTEM: SWEREF 99 20:15
 HÖJDSYSTEM: RH2000

REV	ÄNDRING AVSER	GODK	DATUM
A	PM ÄNDRINGAR EFTER GRANSKN	AK	191018
TYP AV PLAN			
VÄGPLAN			
GRANSKNINGSSTATUS / SYFTE			
HANDLINGSTYP			
DATUM	LEVERANS / ÄNDRINGS-PM		
2019-09-06			
OBJEKT			
AVVAKKO-LAPPEASUANDO			
DELOMRÅDE / BANDEL			
DELEN SKAULO - LAPPEASUANDO			
ANLÄGGNINGSDIAGRAM			
GEMENSAMT			
OBJEKTNUMMER / KM	KONSTRUKTIONNUMMER		
880950			
BESTÄLLARE	LEVERANTÖR		
TRAFIKVERKET	AECOM		
SKAPAD AV	UPPDRAGSNUMMER		
PRYSIAZNA, NETTMANN	718234		
GODKÄND AV	AVDELNING		
A.SAE-TANG			
RITNINGSTYP			
UTFORMNINGSPLANER			
TEKNIKOMRÅDE / INNEHÅLL			
VÄGUTFORMNING OCH TRAFIK			
BESKRIVNING			
E10			
ILLUSTRATIONSKARTA			
KM 12/000 - 13/140			
SKALA	FORMAT	FÖRVALTNINGSNUMMER	
1:2000	A1		
RITNINGSDIAGRAM	BLAD	NÄSTA BLAD	BET
2 00 T 05 11	11	12	A



ANLÄGGNINGSDIREKTOR: 20000721_3
 20000721_4
 20000721_5
 20000721_6
 20000721_7
 20000721_8
 20000721_9
 20000721_10
 20000721_11
 20000721_12
 20000721_13
 20000721_14
 20000721_15
 20000721_16
 20000721_17
 20000721_18
 20000721_19
 20000721_20
 20000721_21
 20000721_22
 20000721_23
 20000721_24
 20000721_25
 20000721_26
 20000721_27
 20000721_28
 20000721_29
 20000721_30
 20000721_31
 20000721_32
 20000721_33
 20000721_34
 20000721_35
 20000721_36
 20000721_37
 20000721_38
 20000721_39
 20000721_40
 20000721_41
 20000721_42
 20000721_43
 20000721_44
 20000721_45
 20000721_46
 20000721_47
 20000721_48
 20000721_49
 20000721_50
 20000721_51
 20000721_52
 20000721_53
 20000721_54
 20000721_55
 20000721_56
 20000721_57
 20000721_58
 20000721_59
 20000721_60
 20000721_61
 20000721_62
 20000721_63
 20000721_64
 20000721_65
 20000721_66
 20000721_67
 20000721_68
 20000721_69
 20000721_70
 20000721_71
 20000721_72
 20000721_73
 20000721_74
 20000721_75
 20000721_76
 20000721_77
 20000721_78
 20000721_79
 20000721_80
 20000721_81
 20000721_82
 20000721_83
 20000721_84
 20000721_85
 20000721_86
 20000721_87
 20000721_88
 20000721_89
 20000721_90
 20000721_91
 20000721_92
 20000721_93
 20000721_94
 20000721_95
 20000721_96
 20000721_97
 20000721_98
 20000721_99
 20000721_100



TECKENFÖRKLARING

	GRÄNS FÖR NYTT VÄGOMRÅDE
	AVGRÄNSNING MELLAN OLIKA TYPER AV MARKANSPRÅK
	NY MITTSEPARERAD VÄG, VÄGBANKEKANTER MED LÄNGSKÄRTNING
	FÖRSLAG TILL NY ENSKILD VÄG
	NYDRAGNING ALLMÄN VÄG
	NY GC-VÄG
	BEFINTLIG ALLMÄN VÄG
	BEFINTLIG ENSKILD VÄG
	FASTIGHETSGRÄNS
	TRAKTGRÄNS
	VÄGGRÄNNE
	VELTSTÄNGSEL
	FÖRSLAG TILL LOKALISERING AV FAUNAPORT
	BRÖ 14.1 7-519
	BEFINTLIG BUSHÄLLPLATS BEHÅLLS
	BEFINTLIG BUSHÄLLPLATS UTGÅR
	NY BUSHÄLLPLATS MED SIGNAL (BÅDA FÄRDRIKTNINGAR)
	BEFINTLIG ANSLUTNING STÄNGS
	ANSLUTNING INÖSER IN/ÖSER UT
	BEFINTLIG PARKERINGSPÅS STÄNGS
	BEFINTLIG PARKERINGSPÅS
	NY PARKERINGSPÅS
	FÖRMLÄNINGAR
	SKOTTERPASSAGE I PLAN
	PASSAGE FÖR FÖRLUPSLIV
	NATURA 2000 VATTEN
	FLYTTLID
	TRAKTGRÄNS
	FÖRSLAG TILL ETABLERINGSOMRÅDE
	FÖRESLÅS INLÖSEN
	ETT KÖRFÄLT
	TVÅ KÖRFÄLT

KOORDINATSYSTEM: SWEREF 99 20:15
 HÖJDSYSTEM: RH2000

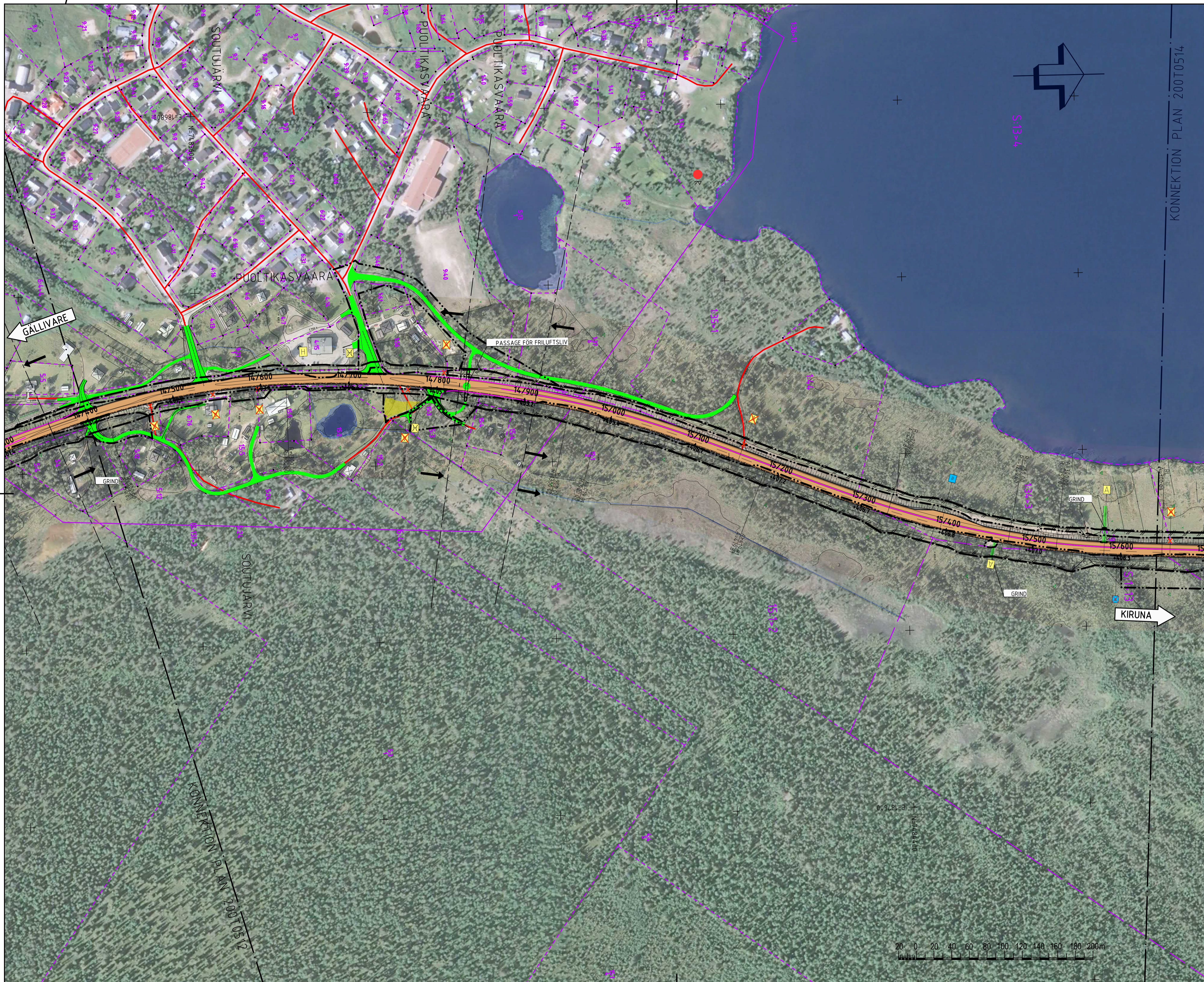
REV	ÄNDRING AVSER	GODK	DATUM
A	PM ÄNDRINGAR EFTER GRANSKN	AK	191018
TYP AV PLAN			
VÄGPLAN			
GRANSKNINGSSTATUS / SYFTE			
HANDLINGSTYP			
DATUM		LEVERANS / ÄNDRINGS-PM	
2019-09-06			
OBJEKT			
AVVAKKO-LAPPEASUANDO			
DELOMRÅDE / BANDEL			
DELEN SKAULO - LAPPEASUANDO			
ANLÄGGNINGSDIENST			
GEMENSAMT			
OBJEKTNUMMER / KM	KONSTRUKTIONNUMMER		
880950			
BESTÄLLARE	LEVERANTÖR		
SKAPAD AV	UPPDRAGSNUMMER		
PRYSIAZNA, NETTMANN	718234		
GODKÄND AV	ÄNDRINGS-PM		
A.SAE-TANG			
RITNINGSTYP			
UTFORMNINGSPLANER			
TEKNIKOMRÅDE / INNEHÅLL			
VÄGUTFORMNING OCH TRAFIK			
BESKRIVNING			
E10			
ILLUSTRATIONSKARTA			
KM 13/140 - 14/400			
SKALA	FORMAT	FÖRVALTNINGSNUMMER	
1:2000	A1		
RITNINGSDATUM	BLAD	NÄSTA BLAD	BET
2 00 T 05 12	12	13	A

KONNEKTION PLAN 20010511

KONNEKTION PLAN 20010513

FILE: C:\P\WORKING\SC194\URS\E\MI\INFRASTRUCTURE\DWG\464620010512.DWG PLOTID: 2016-05-03 AV ANVÄNDARE: A87896

ANLÄGGNINGSMODELL: 200007E_3
 200007E_4
 200007E_5
 200007E_6
 200007E_7
 200007E_8
 200007E_9
 200007E_10
 200007E_11
 200007E_12
 200007E_13
 200007E_14
 200007E_15
 200007E_16
 200007E_17
 200007E_18
 200007E_19
 200007E_20
 200007E_21
 200007E_22
 200007E_23
 200007E_24
 200007E_25
 200007E_26
 200007E_27
 200007E_28
 200007E_29
 200007E_30
 200007E_31
 200007E_32
 200007E_33
 200007E_34
 200007E_35
 200007E_36
 200007E_37
 200007E_38
 200007E_39
 200007E_40
 200007E_41
 200007E_42
 200007E_43
 200007E_44
 200007E_45
 200007E_46
 200007E_47
 200007E_48
 200007E_49
 200007E_50
 200007E_51
 200007E_52
 200007E_53
 200007E_54
 200007E_55
 200007E_56
 200007E_57
 200007E_58
 200007E_59
 200007E_60
 200007E_61
 200007E_62
 200007E_63
 200007E_64
 200007E_65
 200007E_66
 200007E_67
 200007E_68
 200007E_69
 200007E_70
 200007E_71
 200007E_72
 200007E_73
 200007E_74
 200007E_75
 200007E_76
 200007E_77
 200007E_78
 200007E_79
 200007E_80
 200007E_81
 200007E_82
 200007E_83
 200007E_84
 200007E_85
 200007E_86
 200007E_87
 200007E_88
 200007E_89
 200007E_90
 200007E_91
 200007E_92
 200007E_93
 200007E_94
 200007E_95
 200007E_96
 200007E_97
 200007E_98
 200007E_99
 200007E_100



TECKENFÖRKLARING

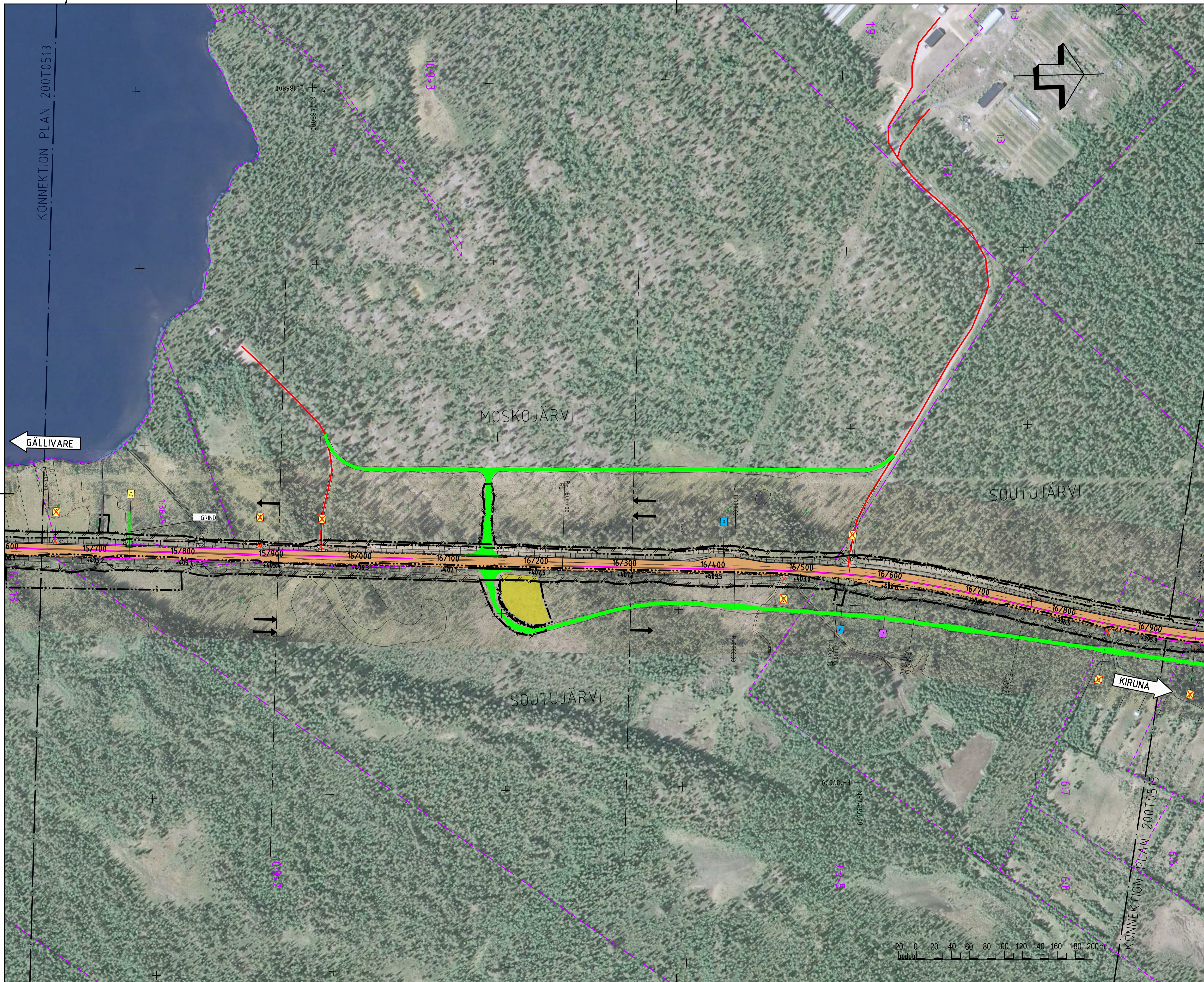
- GRÄNS FÖR NYTT VÄGOMRÅDE
- AVGRÄNSNING MELLAN OLIKA TYPER AV MARKANSPRÅK
- NY MITTSEPARERAD VÄG, VÄGBANKEKANTER MED LÄNGDKÄRTNING
- FÖRSLAG TILL NY ENSKILD VÄG
- NYDRAGNING ALLMÄN VÄG
- NY GC-VÄG
- BEFINTLIG ALLMÄN VÄG
- BEFINTLIG ENSKILD VÄG
- FASTIGHETSGRÄNS
- TRAKTGRÄNS
- VÄGGRÄNNE
- VELTSTÄNGSEL
- FÖRSLAG TILL LOKALISERING AV FAUNAPORT
- BRÖ 14.1
- 7-519
- BRÖ ANLÄGGNINGSD
- BEFINTLIG BUSSHÅLLPLATS BEHÅLLS
- BEFINTLIG BUSSHÅLLPLATS UTGÅR
- NY BUSSHÅLLPLATS MED SIGNAL (BÅDA FÄRDRIKTNINGAR)
- BEFINTLIG ANSLUTNING STÄNGS
- ANSLUTNING INÖVER/INÖVER UTI
- BEFINTLIG PARKERINGSFCKA STÄNGS
- BEFINTLIG PARKERINGSFCKA
- NY PARKERINGSFCKA
- FÖRMLÄNINGAR
- SKOTEPASSAGE I PLAN
- PASSAGE FÖR FRILUFTSLIV
- NATURA 2000 VATTEN
- FLYTTLIED
- TRAKTGRÄNS
- FÖRSLAG TILL ETABLERINGSOMRÅDE
- FÖRESLÅS INLISEN
- FÖRESLÅS INLISEN
- ETT KÖRFÄLT
- TVÅ KÖRFÄLT

KOORDINATSYSTEM: SWEREF 99 20:15
 HÖJDSYSTEM: RH2000

TYP AV PLAN		VÄGPLAN	
GRANSKNINGSSTATUS / SYFTE			
HANDLINGSTYP			
DATUM		LEVERANS / ÄNDRINGS-PM	
2019-09-06			
OBJEKT			
AVVAKKO-LAPPEASUANDO			
DELOMRÅDE / BANDEL			
DELEN SKAULO - LAPPEASUANDO			
ANLÄGGNINGSGEDEL			
GEMENSAMT			
OBJEKTNUMMER / KM		KONSTRUKTIONNUMMER	
880950			
BESTÄLLARE		LEVERANTÖR	
TRAFIKVERKET		AECOM	
SKAPAD AV		UPPDRAGSNUMMER	
PRYSIAZNA, NETTMANN		718234	
GODKÄND AV		ÄNDRING	
A.SAE-TANG			
RITNINGSTYP			
UTFORMNINGSPLANER			
TEKNIKOMRÅDE / INNEHÅLL			
VÄGUTFORMNING OCH TRAFIK			
BESKRIVNING			
E10			
ILLUSTRATIONSKARTA			
KM 14/400 - 15/640			
SKALA		FÖRVALTNINGSNUMMER	
1:2000		A1	
RITNINGNUMMER		BLAD	
2 00 T 05 13		13	
		NÄSTA BLAD	
		14	
		BET	

KONNEKTION PLAN 200T0513

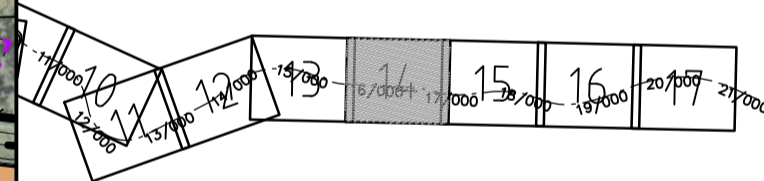
ANLÄGGNINGSMODELL: 2000001_3
 2000001_4
 2000001_5
 2000001_6
 2000001_7
 2000001_8
 2000001_9
 2000001_10
 2000001_11
 2000001_12
 2000001_13
 2000001_14
 2000001_15
 2000001_16
 2000001_17
 2000001_18
 2000001_19
 2000001_20
 2000001_21
 2000001_22
 2000001_23
 2000001_24
 2000001_25



TECKENFÖRKLARING

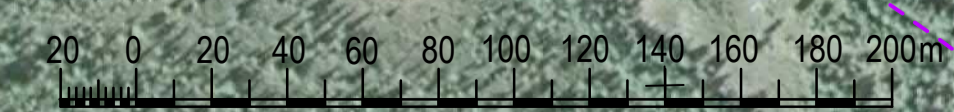
- GRÄNS FÖR NYTT VÄGOMRÅDE
- AVGRÄNSNING MELLAN OLIKA TYPER AV MARKANSPRÅK
- NY MITTSEPARERAD VÄG, VÄGBANKEKANTER MED LÄNGDRIKTNING
- FÖRSLAG TILL NY ENSKILD VÄG
- NYDRAGNING ALLMÄN VÄG
- NY GC-VÄG
- BEFINTLIG ALLMÄN VÄG
- BEFINTLIG ENSKILD VÄG
- FASTIGHETSGRÄNS
- TRAKTGRÄNS
- VÄGBÄCKE
- VLITSTÄNGSEL
- FÖRSLAG TILL LOKALISERING AV FAUNAPORT
- BRÖ 14.1
- BRÖ ANLÄGGNINGSD
- BEFINTLIG BUSHÄLLPLATS BEHÅLLS
- BEFINTLIG BUSHÄLLPLATS UTGÅR
- NY BUSHÄLLPLATS MED SIGNAL (BÅDA FÄRDRIKTNINGAR)
- BEFINTLIG ANSLUTNING STÄNGS
- ANSLUTNING INÖSER IN/ÖSER UT
- BEFINTLIG PARKERINGSPÅS
- BEFINTLIG PARKERINGSPÅS
- NY PARKERINGSPÅS
- FÖRMLÄNINGAR
- SKOTEPASSAGE I PLAN
- PASSAGE FÖR FÖRLUPSLIV
- NATURA 2000 VÄTTER
- FLYTTLID
- TRAKTGRÄNS
- FÖRSLAG TILL ETABLERINGSOMRÅDE
- FÖRESLÅS INLÖSEN
- FÖRESLÅS INLÖSEN
- ETT KÖRFÄLT
- TVÅ KÖRFÄLT

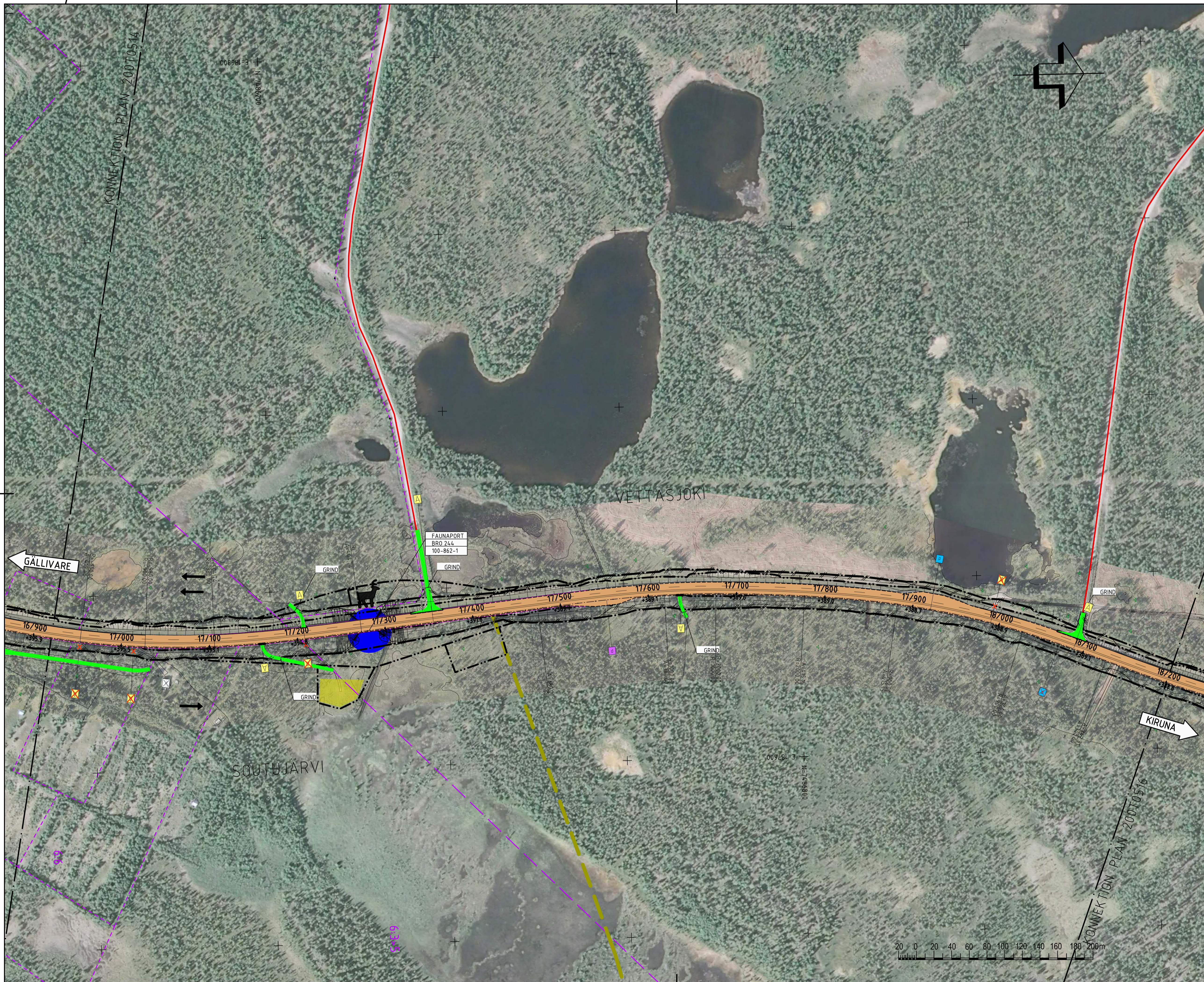
KOORDINATSYSTEM: SWEREF 99 20:15
 HÖJDYSYSTEM: RH2000



TYP AV PLAN		VÄGPLAN	
GRANSKNINGSSTATUS / SYFTE			
HANDLINGSTYP			
DATUM		LEVERANS / ÄNDRINGS-PM	
2019-09-06			
OBJEKT			
AVVAKKO-LAPPEASUANDO			
DELOMRÅDE / BANDEL			
DELEN SKAULO - LAPPEASUANDO			
ANLÄGGNINGSGEDEL			
GEMENSAMT			
OBJEKTNUMMER / KM	KONSTRUKTIONNUMMER		
880950			
BESTÄLLARE	LEVERANTÖR		
TRAFIKVERKET	AECOM		
SKAPAD AV	UPPDRAGSNUMMER		
PRYSIAZNA, NETTMANN	718234		
GODKÄND AV	ÄVDELNING		
A.SAE-TANG			
RITNINGSTYP			
UTFORMNINGSPLANER			
TEKNIKOMRÅDE / INNEHÅLL			
VÄGUTFORMNING OCH TRAFIK			
BESKRIVNING			
E10			
ILLUSTRATIONSKARTA			
KM15/640 - 16/920			
SKALA	FORMAT	FÖRVALTNINGSNUMMER	
1:2000	A1		
RITNINGNUMMER	BLAD	NÄSTA BLAD	BET
2 00 T 05 14	14	15	

KONNEKTION PLAN 200T0515





TECKENFÖRKLARING

- GRÄNS FÖR NYTT VÄGOMRÅDE
- AVGRÄNSNING MELLAN OLIKA TYPER AV MARKANSPRÅK
- NY MITTSEPARERADE VÄG, VÄGBANKEKANTER MED LÅNGSMÄTNING
- FÖRSLAG TILL NY ENSKILD VÄG
- NYDRAGNING ALLMÄN VÄG
- NY GC-VÄG
- BEFINTLIG ALLMÄN VÄG
- BEFINTLIG ENSKILD VÄG
- FASTIGHETSGRÄNS
- TRAKTGRÄNS
- VÄGBÄCKE
- VILSTÄNGSEL

FÖRSLAG TILL LOKALISERING AV FAUNAPORT

BRÖ 14.1
7-519

BRÖ ANLÄGGNINGSD

BEFINTLIG BUSHÄLLPLATS BEHÅLLS

BEFINTLIG BUSHÄLLPLATS UTGÅR

NY BUSHÄLLPLATS MED SIGNAL (BÅDA FÄRDRIKTNINGAR)

BEFINTLIG ANSLUTNING STÄNGS

ANSLUTNING INÖSER IN/ÖSER UT

BEFINTLIG PARKERINGSPÅS

BEFINTLIG PARKERINGSPÅS

NY PARKERINGSPÅS

FÖRMLÄNINGAR

SKOTERPASSAGE I PLAN

PASSAGE FÖR FÖRLUPSLIV

NATURA 2000 VATTEN

FLYTTLID

TRAKTGRÄNS

FÖRSLAG TILL ETABLERINGSOMRÅDE

FÖRESLÅS INLÖSEN

FÖRESLÅS INLÖSEN

ETT KÖRFÄLT

TVÅ KÖRFÄLT

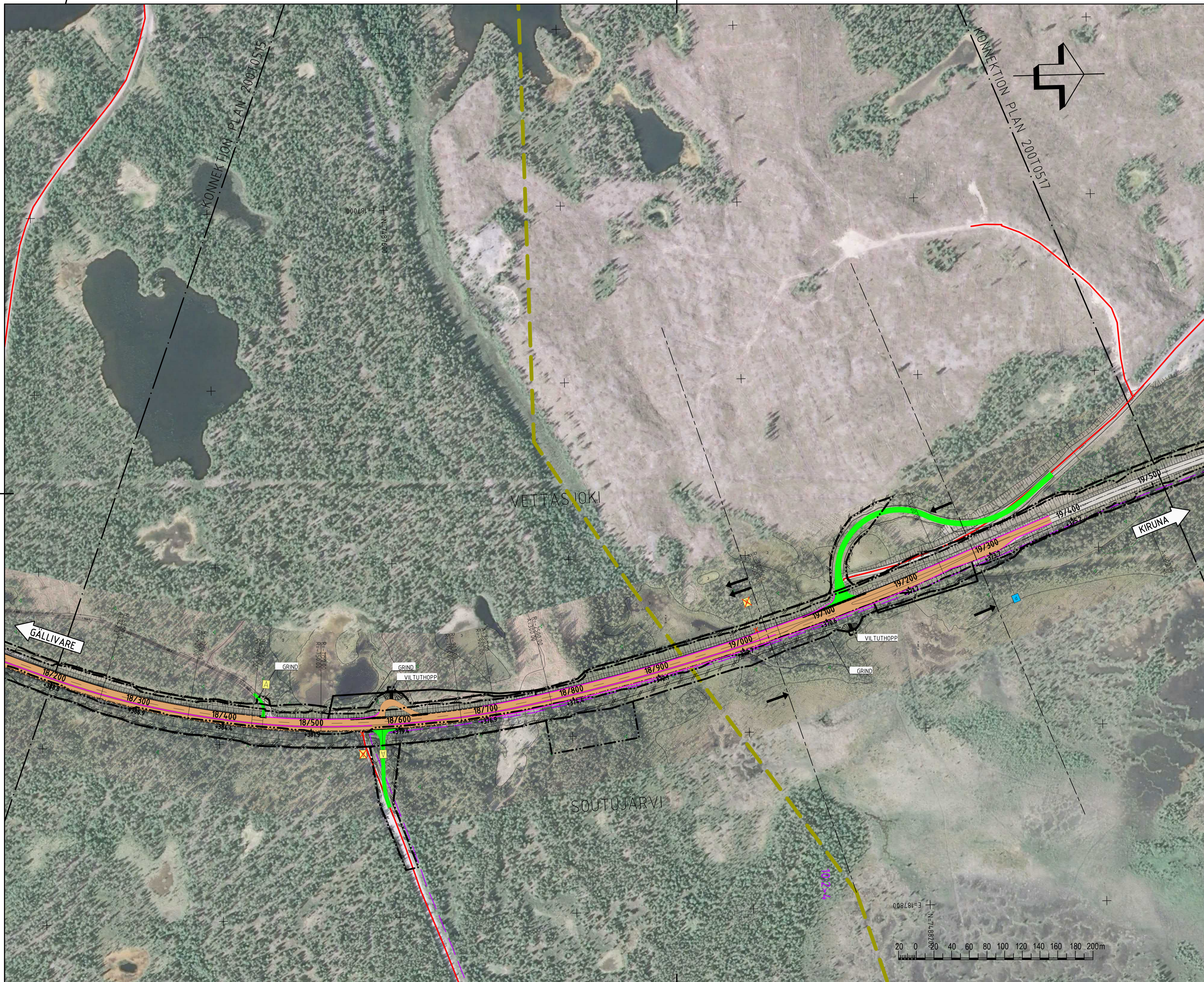
KOORDINATSYSTEM: SWEREF 99 20:15
HÖJDSYSTEM: RH2000

VÄGPLAN	
GRANSKNINGSSTATUS / SYFTE	
HANDLINGSTYP	
DATUM 2019-09-06	LEVERANS / ÄNDRINGS-PM
OBJEKT AVVAKKO-LAPPEASUANDO	
DELOMRÅDE / BANDEL DELEN SKAULO - LAPPEASUANDO	
ANLÄGGNINGSGEDEL GEMENSAMT	
OBJEKTNUMMER / KM 880950	KONSTRUKTIONSNUMMER
BESTÄLLARE TRAFIKVERKET	LEVERANTÖR AECOM
SKAPAD AV PRYSIAZNA, NETTMANN	UPPDRAGSNUMMER 718234
GOÄND AV A.SAE-TANG	AVDELNING
RITNINGSTYP UTFORMNINGSPLANER	
TEKNIKOMRÅDE / INNEHÅLL VÄGUTFORMNING OCH TRAFIK	
BESKRIVNING E10 ILLUSTRATIONSKARTA KM 16/920 - 18/200	
SKALA 1:2000	FORMAT A1
RITNINGSNUMMER 2 00 T 05 15	FÖRVALTNINGSNUMMER
BLAD 15	NÄSTA BLAD 16
BET	

ANLÄGGNINGSMODELL: 2000T0514_1
 2000T0514_2
 2000T0514_3
 2000T0514_4
 2000T0514_5
 2000T0514_6
 2000T0514_7
 2000T0514_8
 2000T0514_9
 2000T0514_10
 2000T0514_11
 2000T0514_12
 2000T0514_13
 2000T0514_14
 2000T0514_15
 2000T0514_16
 2000T0514_17
 2000T0514_18
 2000T0514_19
 2000T0514_20
 2000T0514_21
 2000T0514_22
 2000T0514_23
 2000T0514_24
 2000T0514_25
 2000T0514_26
 2000T0514_27
 2000T0514_28
 2000T0514_29
 2000T0514_30
 2000T0514_31
 2000T0514_32
 2000T0514_33
 2000T0514_34
 2000T0514_35
 2000T0514_36
 2000T0514_37
 2000T0514_38
 2000T0514_39
 2000T0514_40
 2000T0514_41
 2000T0514_42
 2000T0514_43
 2000T0514_44
 2000T0514_45
 2000T0514_46
 2000T0514_47
 2000T0514_48
 2000T0514_49
 2000T0514_50
 2000T0514_51
 2000T0514_52
 2000T0514_53
 2000T0514_54
 2000T0514_55
 2000T0514_56
 2000T0514_57
 2000T0514_58
 2000T0514_59
 2000T0514_60
 2000T0514_61
 2000T0514_62
 2000T0514_63
 2000T0514_64
 2000T0514_65
 2000T0514_66
 2000T0514_67
 2000T0514_68
 2000T0514_69
 2000T0514_70
 2000T0514_71
 2000T0514_72
 2000T0514_73
 2000T0514_74
 2000T0514_75
 2000T0514_76
 2000T0514_77
 2000T0514_78
 2000T0514_79
 2000T0514_80
 2000T0514_81
 2000T0514_82
 2000T0514_83
 2000T0514_84
 2000T0514_85
 2000T0514_86
 2000T0514_87
 2000T0514_88
 2000T0514_89
 2000T0514_90
 2000T0514_91
 2000T0514_92
 2000T0514_93
 2000T0514_94
 2000T0514_95
 2000T0514_96
 2000T0514_97
 2000T0514_98
 2000T0514_99
 2000T0514_100
 2000T0514_101
 2000T0514_102
 2000T0514_103
 2000T0514_104
 2000T0514_105
 2000T0514_106
 2000T0514_107
 2000T0514_108
 2000T0514_109
 2000T0514_110
 2000T0514_111
 2000T0514_112
 2000T0514_113
 2000T0514_114
 2000T0514_115
 2000T0514_116
 2000T0514_117
 2000T0514_118
 2000T0514_119
 2000T0514_120
 2000T0514_121
 2000T0514_122
 2000T0514_123
 2000T0514_124
 2000T0514_125
 2000T0514_126
 2000T0514_127
 2000T0514_128
 2000T0514_129
 2000T0514_130
 2000T0514_131
 2000T0514_132
 2000T0514_133
 2000T0514_134
 2000T0514_135
 2000T0514_136
 2000T0514_137
 2000T0514_138
 2000T0514_139
 2000T0514_140
 2000T0514_141
 2000T0514_142
 2000T0514_143
 2000T0514_144
 2000T0514_145
 2000T0514_146
 2000T0514_147
 2000T0514_148
 2000T0514_149
 2000T0514_150
 2000T0514_151
 2000T0514_152
 2000T0514_153
 2000T0514_154
 2000T0514_155
 2000T0514_156
 2000T0514_157
 2000T0514_158
 2000T0514_159
 2000T0514_160
 2000T0514_161
 2000T0514_162
 2000T0514_163
 2000T0514_164
 2000T0514_165
 2000T0514_166
 2000T0514_167
 2000T0514_168
 2000T0514_169
 2000T0514_170
 2000T0514_171
 2000T0514_172
 2000T0514_173
 2000T0514_174
 2000T0514_175
 2000T0514_176
 2000T0514_177
 2000T0514_178
 2000T0514_179
 2000T0514_180
 2000T0514_181
 2000T0514_182
 2000T0514_183
 2000T0514_184
 2000T0514_185
 2000T0514_186
 2000T0514_187
 2000T0514_188
 2000T0514_189
 2000T0514_190
 2000T0514_191
 2000T0514_192
 2000T0514_193
 2000T0514_194
 2000T0514_195
 2000T0514_196
 2000T0514_197
 2000T0514_198
 2000T0514_199
 2000T0514_200

FL: C:\P\WORKING\SC1\3974\URS\E\MI\INFRASTRUCTURE\DWG\464\200T0515.DWG PLOTTAD: 2016-06-06 AV ANVÄNDARE A467946

ANLÄGGNINGSMODELL: 200007E_3
 200007E_4
 200007E_5
 200007E_6
 200007E_7
 200007E_8
 200007E_9
 200007E_10
 200007E_11
 200007E_12
 200007E_13
 200007E_14
 200007E_15
 200007E_16
 200007E_17
 200007E_18
 200007E_19
 200007E_20
 200007E_21
 200007E_22
 200007E_23
 200007E_24
 200007E_25
 200007E_26
 200007E_27
 200007E_28
 200007E_29
 200007E_30
 200007E_31
 200007E_32
 200007E_33
 200007E_34
 200007E_35
 200007E_36
 200007E_37
 200007E_38
 200007E_39
 200007E_40
 200007E_41
 200007E_42
 200007E_43
 200007E_44
 200007E_45
 200007E_46
 200007E_47
 200007E_48
 200007E_49
 200007E_50
 200007E_51
 200007E_52
 200007E_53
 200007E_54
 200007E_55
 200007E_56
 200007E_57
 200007E_58
 200007E_59
 200007E_60
 200007E_61
 200007E_62
 200007E_63
 200007E_64
 200007E_65
 200007E_66
 200007E_67
 200007E_68
 200007E_69
 200007E_70
 200007E_71
 200007E_72
 200007E_73
 200007E_74
 200007E_75
 200007E_76
 200007E_77
 200007E_78
 200007E_79
 200007E_80
 200007E_81
 200007E_82
 200007E_83
 200007E_84
 200007E_85
 200007E_86
 200007E_87
 200007E_88
 200007E_89
 200007E_90
 200007E_91
 200007E_92
 200007E_93
 200007E_94
 200007E_95
 200007E_96
 200007E_97
 200007E_98
 200007E_99
 200007E_100



TECKENFÖRKLARING

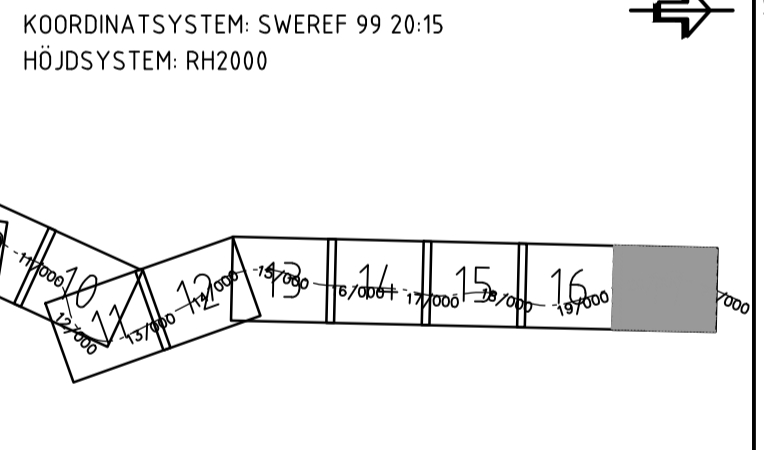
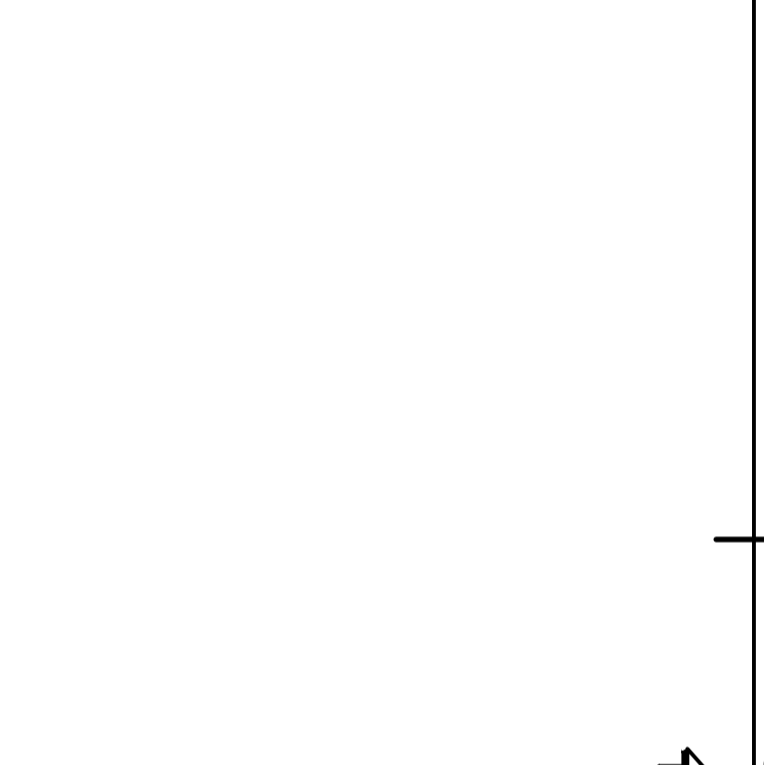
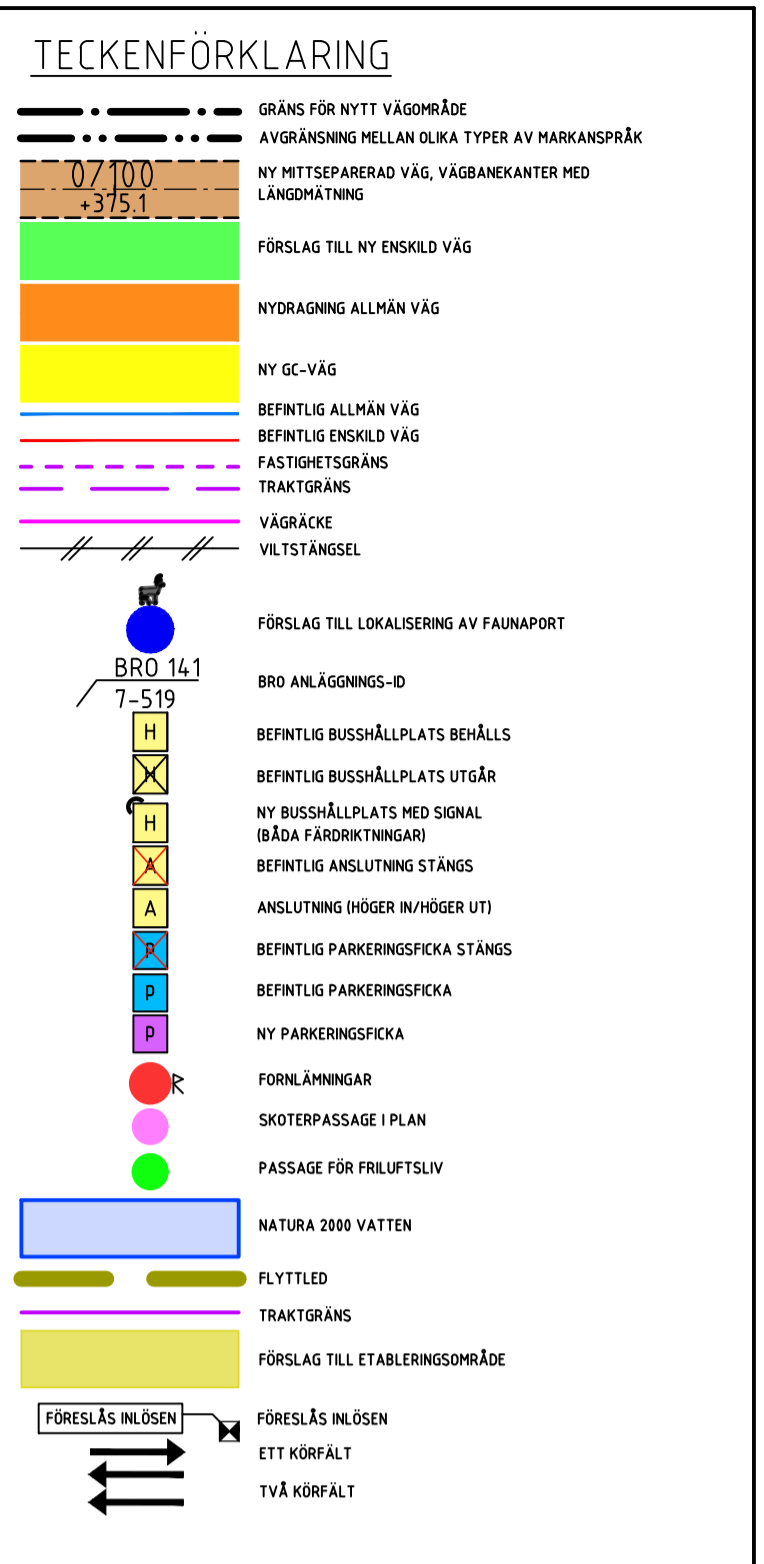
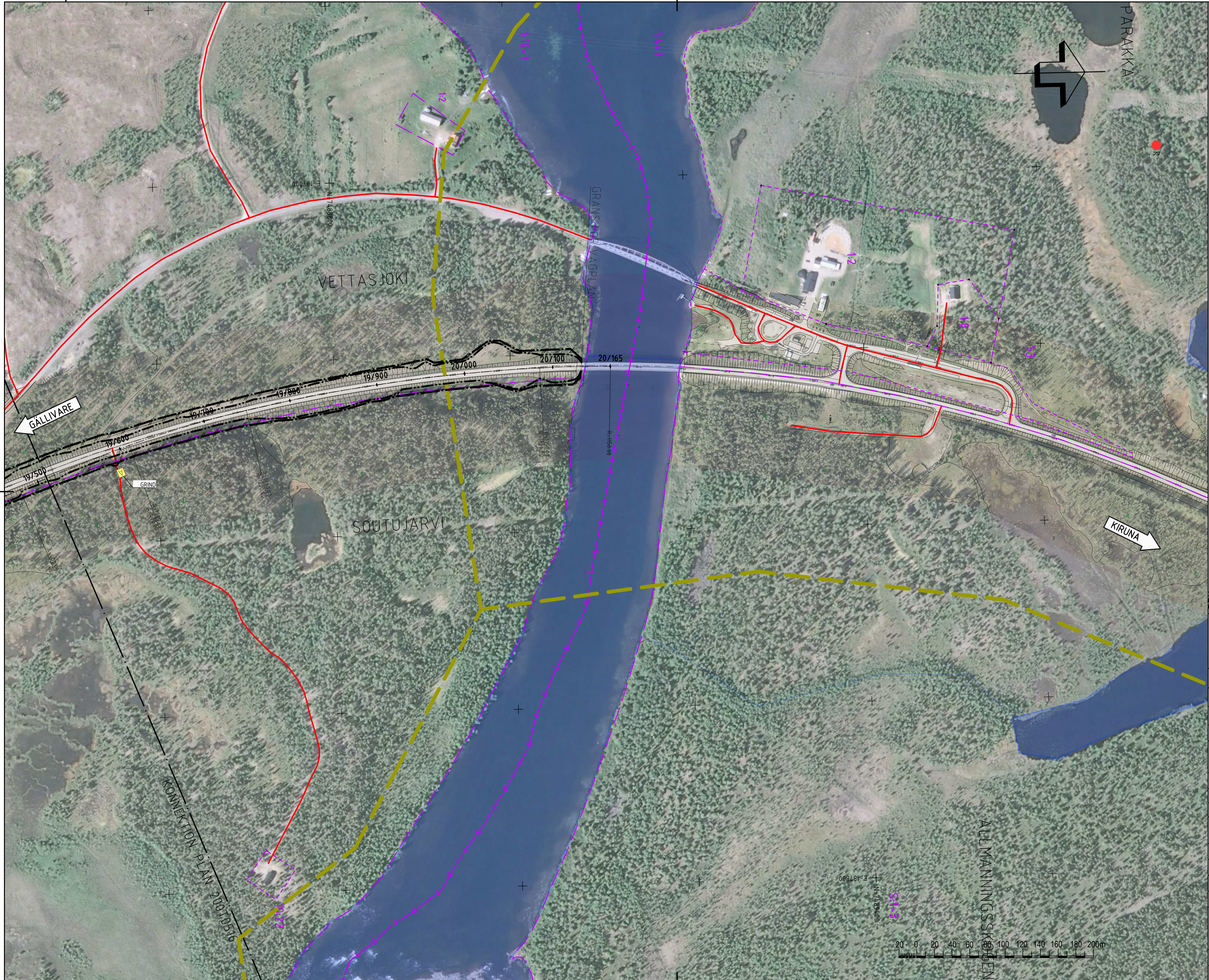
- GRÄNS FÖR NYTT VÄGOMRÅDE
- AVGRÄNSNING MELLAN OLIKA TYPER AV MARKANSPRÅK
- NY MITTSEPARERAD VÄG, VÄGBANOR MED LÄNGDHATTING
- FÖRSLAG TILL NY ENSKILD VÄG
- NYDRAGNING ALLMÄN VÄG
- NY GE-VÄG
- BEFINTLIG ALLMÄN VÄG
- BEFINTLIG ENSKILD VÄG
- FASTIGHETSGRÄNS
- TRAKTGRÄNS
- VÄGBÄCKE
- VILTSTÄNGSEL
- FÖRSLAG TILL LOKALISERING AV FAUNAPORT
- BRO ANLÄGGNING-ID
- BEFINTLIG BUSSHÅLLPLATS BEHÅLLS
- BEFINTLIG BUSSHÅLLPLATS UTGÅR
- NY BUSSHÅLLPLATS MED SIGNAL (BÅDA FÄRDRIKTNINGAR)
- BEFINTLIG ANSLUTNING STÄNGS
- ANSLUTNING INÖSER INÖSER UTI
- BEFINTLIG PARKERINGSCICKA STÄNGS
- BEFINTLIG PARKERINGSCICKA
- NY PARKERINGSCICKA
- FÖRMLÄNINGAR
- SKOTEPASSAGE I PLAN
- PASSAGE FÖR FÖRLUPSLIV
- NATURA 2000 VATTEN
- FLYTTLID
- TRAKTGRÄNS
- FÖRSLAG TILL ETABLERINGSOMRÅDE
- FÖRESLÅS INLÖSEN
- FÖRESLÅS INLÖSEN
- ETT KÖRFÄLT
- TVÅ KÖRFÄLT

BRÖ 14.1
7-519

KOORDINATSYSTEM: SWEREF 99 20:15
HÖJDSYSTEM: RH2000

18 19 20 21 22 23 24 25 26 27 28 29 30

TYP AV PLAN		VÄGPLAN	
GRANSKNINGSSTATUS / SYFTE			
HANDLINGSTYP			
DATUM		LEVERANS / ÄNDRINGS-PM	
2019-09-06			
OBJEKT			
AVVAKKO-LAPPEASUANDO			
DELOMRÅDE / BANDEL			
DELEN SKAULO - LAPPEASUANDO			
ANLÄGGNINGSMODEL			
GEMENSAMT			
OBJEKTNUMMER / KM		KONSTRUKTIONNUMMER	
880950			
BESTÄLLARE		LEVERANTÖR	
TRAFIKVERKET		AECOM	
SKAPAD AV		UPPDRAGSNUMMER	
PRYSIAZNA, NETTMANN		718234	
GODKÄND AV		ÄVDELNING	
A.SAE-TANG			
RITNINGSTYP			
UTFORMNINGSPLANER			
TEKNIKOMRÅDE / INNEHÅLL			
VÄGUTFORMNING OCH TRAFIK			
BESKRIVNING			
E10			
ILLUSTRATIONSKARTA			
KM 18/200 - 19/510			
SKALA	FORMAT	FÖRVALTNINGSNUMMER	
1:2000	A1		
RITNINGNUMMER	BLAD	NÄSTA BLAD	BET
2 00 T 05 16	16	17	



TYP AV PLAN		VÄGPLAN	
GRANSKNINGSSTATUS / SYFTE			
HANDLINGSTYP			
DATUM	2019-09-06	LEVERANS / ÄNDRINGS-PM	
OBJEKT			
AVVAKKO-LAPPEASUANDO			
DELOMRÅDE / BANDEL			
DELEN SKAULO - LAPPEASUANDO			
ANLÄGGNINGSDEL			
GEMENSAMT			
OBJEKTNUMMER / KM	880950	KONSTRUKTIONNUMMER	
BESTÄLLARE		LEVERANTÖR	
SKAPAD AV		UPPRAGSNUMMER	
PRYSIAZNA, NETTMANN		718234	
GODKÄND AV		AVDELNING	
A.SAE-TANG		222484	
RITNINGSTYP			
UTFORMNINGSPLANER			
TEKNIKOMRÅDE / INNEHÅLL			
VÄGUTFORMNING OCH TRAFIK			
BESKRIVNING			
E10			
ILLUSTRATIONSKARTA			
KM 19/510 - 21/150			
SKALA	1:2000	FORMAT	A1
RITNINGSNUMMER	2 00 T 05 17	FÖRVALTNINGSNUMMER	
BLAD	17	NÄSTA BLAD	
BET			

ANLÄGGNINGSID: 20000701
 20000702
 20000703
 20000704
 20000705
 20000706
 20000707
 20000708
 20000709
 20000710
 20000711
 20000712
 20000713
 20000714
 20000715
 20000716
 20000717
 20000718
 20000719
 20000720
 20000721
 20000722
 20000723
 20000724
 20000725
 20000726
 20000727
 20000728
 20000729
 20000730
 20000731
 20000732
 20000733
 20000734
 20000735
 20000736
 20000737
 20000738
 20000739
 20000740
 20000741
 20000742
 20000743
 20000744
 20000745
 20000746
 20000747
 20000748
 20000749
 20000750
 20000751
 20000752
 20000753
 20000754
 20000755
 20000756
 20000757
 20000758
 20000759
 20000760
 20000761
 20000762
 20000763
 20000764
 20000765
 20000766
 20000767
 20000768
 20000769
 20000770
 20000771
 20000772
 20000773
 20000774
 20000775
 20000776
 20000777
 20000778
 20000779
 20000780
 20000781
 20000782
 20000783
 20000784
 20000785
 20000786
 20000787
 20000788
 20000789
 20000790
 20000791
 20000792
 20000793
 20000794
 20000795
 20000796
 20000797
 20000798
 20000799
 20000800

F.L. C:\P\WORKING\SC1394\URS\IE\MI\INFRASTRUCTURE\MS4054\20070517.DWG PLOTTAD: 2016-05-03 AV ANVÄNDARE A487646