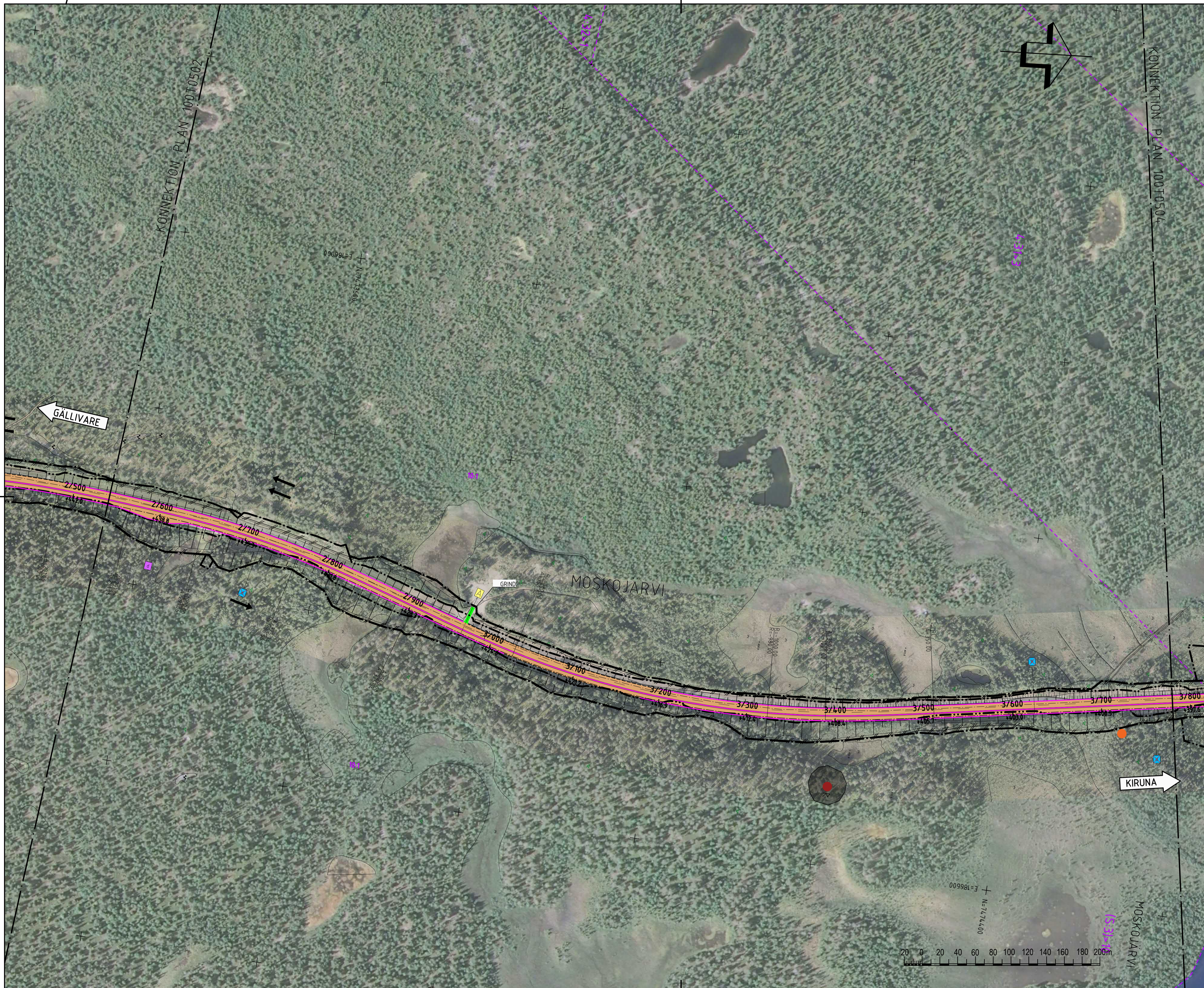


ANLÄGGNINGSMODELL: 20000001_3
 20000001_4
 20000001_5
 20000001_6
 20000001_7
 20000001_8
 20000001_9
 20000001_10
 20000001_11
 20000001_12
 20000001_13
 20000001_14
 20000001_15
 20000001_16
 20000001_17
 20000001_18
 20000001_19
 20000001_20
 20000001_21
 20000001_22
 20000001_23
 20000001_24
 20000001_25
 20000001_26
 20000001_27
 20000001_28
 20000001_29
 20000001_30
 20000001_31
 20000001_32
 20000001_33
 20000001_34
 20000001_35
 20000001_36
 20000001_37
 20000001_38
 20000001_39
 20000001_40
 20000001_41
 20000001_42
 20000001_43
 20000001_44
 20000001_45
 20000001_46
 20000001_47
 20000001_48
 20000001_49
 20000001_50
 20000001_51
 20000001_52
 20000001_53
 20000001_54
 20000001_55
 20000001_56
 20000001_57
 20000001_58
 20000001_59
 20000001_60
 20000001_61
 20000001_62
 20000001_63
 20000001_64
 20000001_65
 20000001_66
 20000001_67
 20000001_68
 20000001_69
 20000001_70
 20000001_71
 20000001_72
 20000001_73
 20000001_74
 20000001_75
 20000001_76
 20000001_77
 20000001_78
 20000001_79
 20000001_80
 20000001_81
 20000001_82
 20000001_83
 20000001_84
 20000001_85
 20000001_86
 20000001_87
 20000001_88
 20000001_89
 20000001_90
 20000001_91
 20000001_92
 20000001_93
 20000001_94
 20000001_95
 20000001_96
 20000001_97
 20000001_98
 20000001_99
 20000001_100

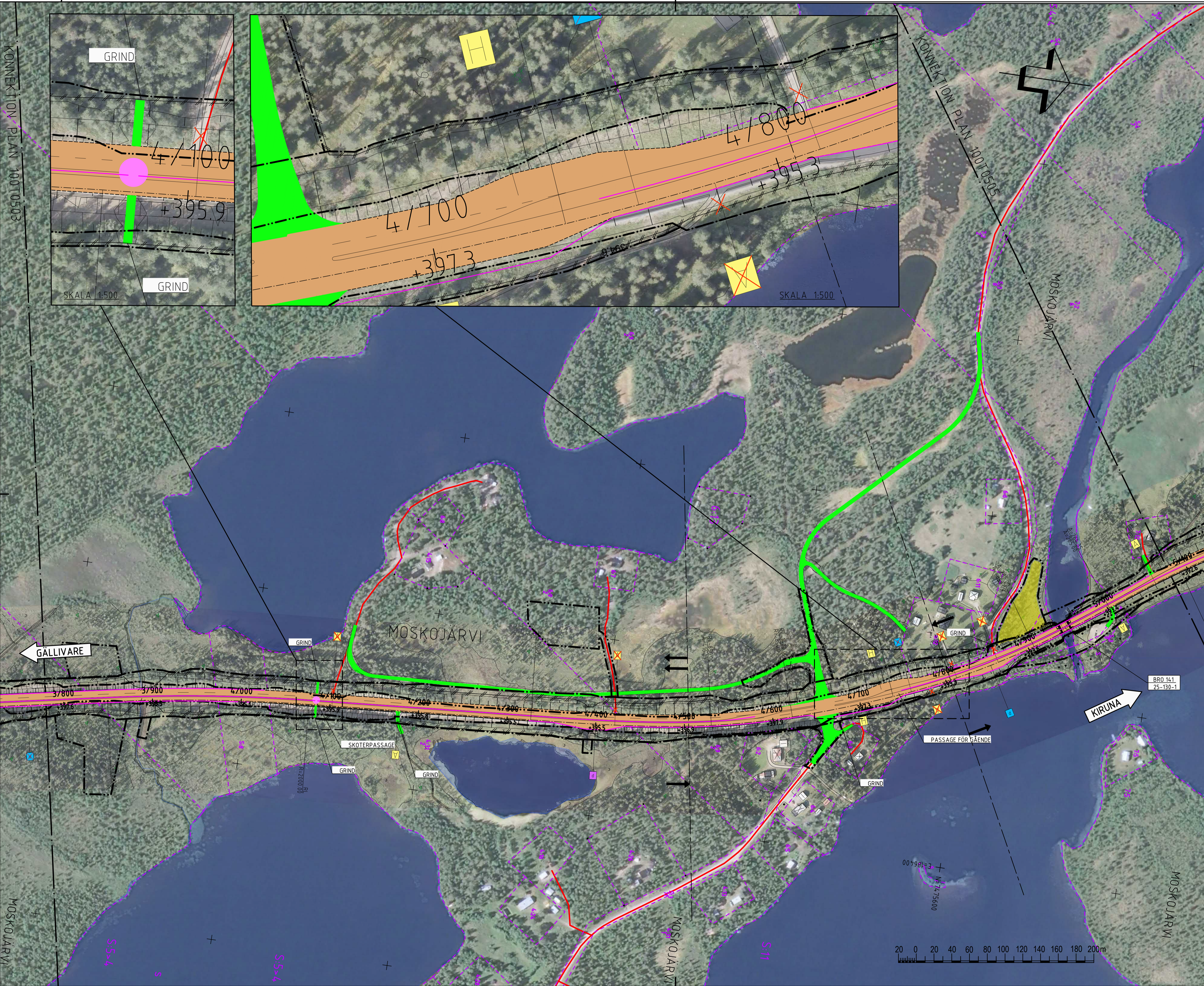


TECKENFÖRKLARING

- GRÄNS FÖR NYTT VÄGOMRÅDE
- AVGRÄNSNING MELLAN OLIKA TYPER AV MARKANSPRÅK
- NY MITTSEPARERAD VÄG, VÄGBÄNKEKANTER MED LÄNGSSKÄRNING
- FÖRSLAG TILL NY ENSKILD VÄG
- NYDRAGNING ALLMÄN VÄG
- NY GC-VÄG
- BEFINTLIG ALLMÄN VÄG
- BEFINTLIG ENSKILD VÄG
- FASTIGHETSGRÄNS
- TRAKTGRÄNS
- VÄGRÄCKE
- VELTSTÄNGSEL
- FÖRSLAG TILL LOKALISERING AV FAUNAPORT
- BRO ANLÄGGNINGS-ID
- BEFINTLIG BUSSHÅLLPLATS BEHÅLLS
- BEFINTLIG BUSSHÅLLPLATS UTGÅR
- NY BUSSHÅLLPLATS MED SIGNAL (BÅDA FÄRDRIKTNINGAR)
- BEFINTLIG ANSLUTNING STÄNGS
- ANSLUTNING HÖDER IN/HÖDER UT
- BEFINTLIG PARKERINGSPÅS STÄNGS
- BEFINTLIG PARKERINGSPÅS
- NY PARKERINGSPÅS
- FORMLÄNINGAR
- ÖVRIG KVALITÄTSTORIK LÄMNING
- SKOTTERPASSAGE I PLAN
- PASSAGE FÖR FRILUFTSLIV
- NATURA 2000 VATTEN
- FLYTTLID
- TRAKTGRÄNS
- FÖRSLAG TILL ETABLERINGSOMRÅDE
- FÖRESLÅS INLOSEN
- FÖRESLÅS INLOSEN
- ETT KÖRFÄLT
- TVÅ KÖRFÄLT

KOORDINATSYSTEM: SWEREF 99 20:15
 HÖJDYSYSTEM: RH2000

REV	ÄNDRING AVSER	GODK	DATUM
A	PM ÄNDRINGAR EFTER GRÄNSKN	AK	191211
TYP AV PLAN			
VÄGPLAN			
GRÄNSKNINGSSTATUS / SYFTE			
HANDLINGSTYP			
DATUM	LEVERANS / ÄNDRINGS-PM		
2019-09-06			
OBJEKT			
AVVAKKO-LAPPEASUANDO			
DELOMRÅDE / BANDEL			
DELEN AVVAKKO - SKAULO			
ANLÄGGNINGSGDEL			
GEMENSAMT			
OBJEKTNUMMER / KM	KONSTRUKTIONNUMMER		
880950			
BESTÄLLARE	LEVERANTÖR		
TRAFIKVERKET	AECOM		
SKAPAD AV	UPPDRAGSNUMMER		
PRYSIAZNA, NETTMANN	718234		
GODKÄND AV	AVDELNING		
A.SAE-TANG			
RITNINGSTYP			
UTFORMNINGSPLANER			
TEKNIKOMRÅDE / INNEHÅLL			
VÄGUTFORMNING OCH TRAFIK			
BESKRIVNING			
E10			
ILLUSTRATIONSKARTA			
KM 2/540 - 3/780			
SKALA	FORMAT	FÖRVALTNINGSNUMMER	
1:2000	A1		
RITNINGNUMMER	BLAD	NÄSTA BLAD	BET
1 00 T 05 03	3	4	

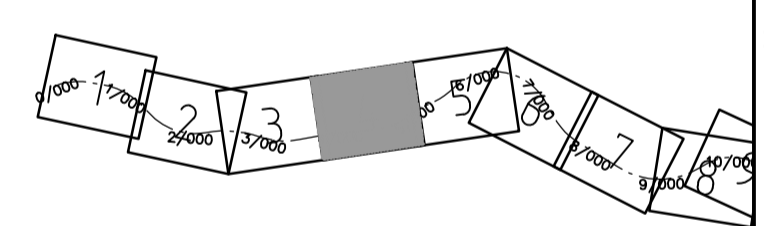


TECKENFÖRKLARING

- GRÄNS FÖR NYTT VÄGOMRÅDE
- AVGRÄNSNING MELLAN OLIKA TYPER AV MARKANSPRÅK
- NY MITTSEPARERAD VÄG, VÄGBANOR OCH LANDKÄNTNING
- FÖRSLAG TILL NY ENSIDIG VÄG
- NYDRAGNING ALLMÄN VÄG
- NY GC-VÄG
- BEFINTLIG ALLMÄN VÄG
- BEFINTLIG ENSIDIG VÄG
- FASTIGHETSGRÄNS
- TRAKTGRÄNS
- VÄGRÄCKE
- VLSTÄNGSEL

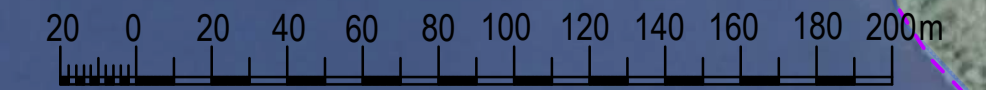
- FÖRSLAG TILL LOKALISERING AV FAUNAPORT
- BRÖ 141 7-519
- BRÖ ANLÄGNINGS-ID
- BEFINTLIG BUSSHÄLLPLATS BEHÅLLS
- BEFINTLIG BUSSHÄLLPLATS UTGÅR
- NY BUSSHÄLLPLATS MED SIGNAL (BÅDA FÄRDRIKTNINGAR)
- BEFINTLIG ANSLUTNING STÄNGS
- ANSLUTNING HÖDER IN/HÖDER UT
- BEFINTLIG PARKERINGSFÄCKA STÄNGS
- BEFINTLIG PARKERINGSFÄCKA
- NY PARKERINGSFÄCKA
- FÖRHÄLNINGAR
- SKOTEPASSAGE I PLAN
- PASSAGE FÖR FÖRLUFSLIV
- NATURA 2000 VATTEN
- FLYTLED
- TRAKTGRÄNS
- FÖRSLAG TILL ETABLERINGSOMRÅDE
- FÖRESLÅS INLISEN
- ETT KÖRFÄLT
- TVÅ KÖRFÄLT

KOORDINATSYSTEM: SWEREF 99 20:15
HÖJDSYSTEM: RH2000



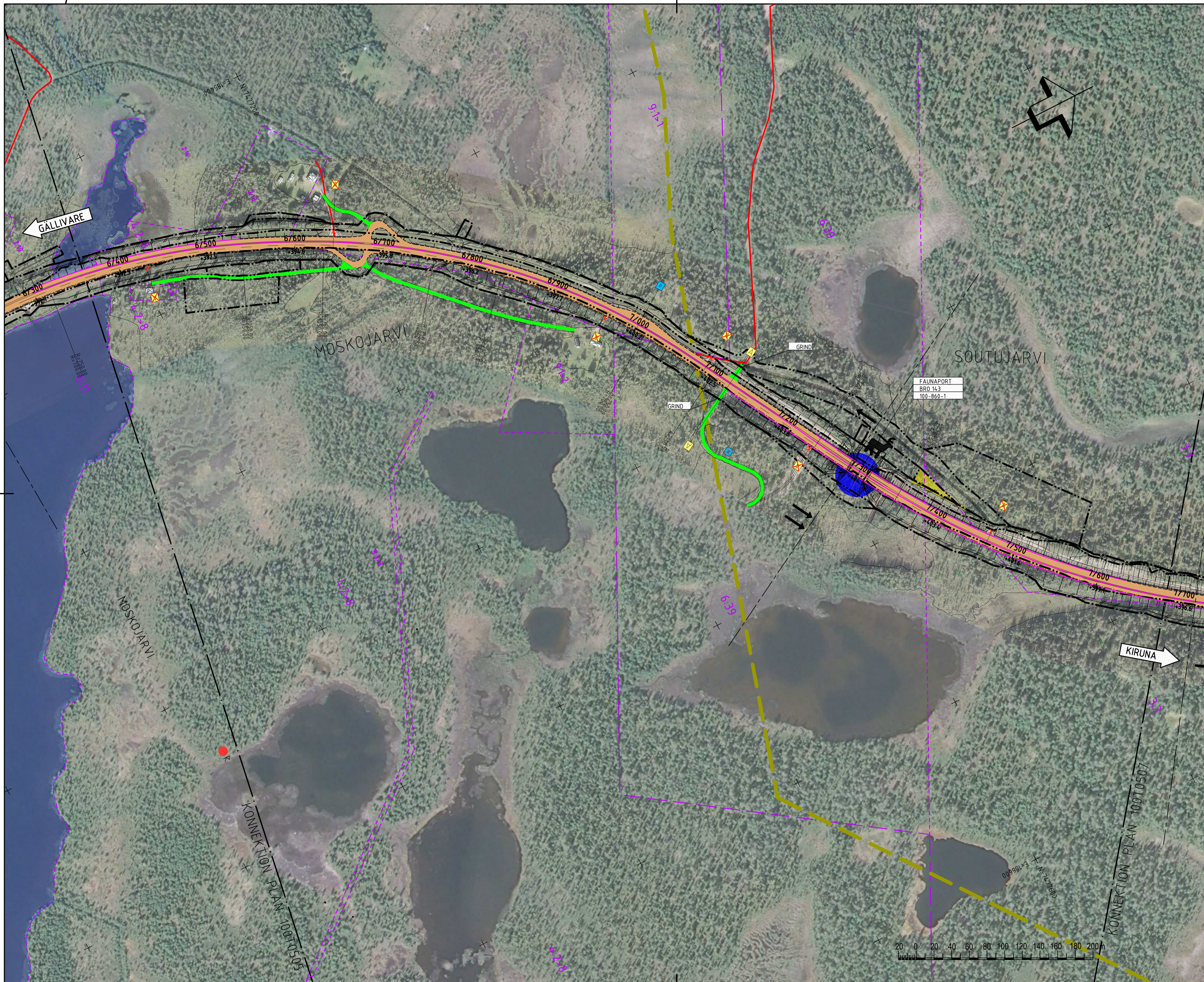
VÄGPLAN

TYP AV PLAN		VÄGPLAN	
GRANSKNINGSSTATUS / SYFTE		HANDLINGSTYP	
DATUM	2019-09-06	LEVERANS / ÄNDRINGS-PM	
OBJEKT	AVVAKKO-LAPPEASUANDO		
DELOMRÅDE / BANDEL		DELEN AVVAKKO - SKAULO	
ANLÄGNINGSDEL		GEMENSAMT	
OBJEKTNUMMER / KM	880950	KONSTRUKTIONNUMMER	
BESTÄLLARE	TRAFIKVERKET	LEVERANTÖR	AECOM
SKAPAD AV	PRYSIAZNA, NETTMANN	UPPRAGSNUMMER	718234
GÖKÄND AV	A.SAE-TANG	ÄNDELNING	
RITNINGSTYP	UTFORMNINGSPÄNEN		
TEKNIKOMRÅDE / INNEHÅLL	VÄGUTFORMNING OCH TRAFIK		
BESKRIVNING	E10 ILLUSTRATIONSKARTA KM 3/780 - 5/080		
SKALA	1:2000	FORMAT	A1
RITNINGSNUMMER	1 00 T 05 04	FÖRVALTNINGSNUMMER	
BLAD	4	NÄSTA BLAD	5
BET			



ANLÄGNINGSID: 880950
 BRÖ: 141 7-519
 GRANSKNINGSSTATUS: UTGÅVA
 DENSITET: 30
 TRÅK: 20
 TRÅK: 15
 TRÅK: 10
 TRÅK: 5
 TRÅK: 0
 TRÅK: -5
 TRÅK: -10
 TRÅK: -15
 TRÅK: -20
 TRÅK: -25
 TRÅK: -30
 TRÅK: -35
 TRÅK: -40
 TRÅK: -45
 TRÅK: -50
 TRÅK: -55
 TRÅK: -60
 TRÅK: -65
 TRÅK: -70
 TRÅK: -75
 TRÅK: -80
 TRÅK: -85
 TRÅK: -90
 TRÅK: -95
 TRÅK: -100
 TRÅK: -105
 TRÅK: -110
 TRÅK: -115
 TRÅK: -120
 TRÅK: -125
 TRÅK: -130
 TRÅK: -135
 TRÅK: -140
 TRÅK: -145
 TRÅK: -150
 TRÅK: -155
 TRÅK: -160
 TRÅK: -165
 TRÅK: -170
 TRÅK: -175
 TRÅK: -180
 TRÅK: -185
 TRÅK: -190
 TRÅK: -195
 TRÅK: -200
 TRÅK: -205
 TRÅK: -210
 TRÅK: -215
 TRÅK: -220
 TRÅK: -225
 TRÅK: -230
 TRÅK: -235
 TRÅK: -240
 TRÅK: -245
 TRÅK: -250
 TRÅK: -255
 TRÅK: -260
 TRÅK: -265
 TRÅK: -270
 TRÅK: -275
 TRÅK: -280
 TRÅK: -285
 TRÅK: -290
 TRÅK: -295
 TRÅK: -300

ANLÄGGNINGSMODELL: ZONKART 3
 TRAKT 28
 TRAKT 29
 TRAKT 30
 TRAKT 31
 TRAKT 32
 TRAKT 33
 TRAKT 34
 TRAKT 35
 TRAKT 36
 TRAKT 37
 TRAKT 38
 TRAKT 39
 TRAKT 40
 TRAKT 41
 TRAKT 42
 TRAKT 43
 TRAKT 44
 TRAKT 45
 TRAKT 46
 TRAKT 47
 TRAKT 48
 TRAKT 49
 TRAKT 50
 TRAKT 51
 TRAKT 52
 TRAKT 53
 TRAKT 54
 TRAKT 55
 TRAKT 56
 TRAKT 57
 TRAKT 58
 TRAKT 59
 TRAKT 60
 TRAKT 61
 TRAKT 62
 TRAKT 63
 TRAKT 64
 TRAKT 65
 TRAKT 66
 TRAKT 67
 TRAKT 68
 TRAKT 69
 TRAKT 70
 TRAKT 71
 TRAKT 72
 TRAKT 73
 TRAKT 74
 TRAKT 75
 TRAKT 76
 TRAKT 77
 TRAKT 78
 TRAKT 79
 TRAKT 80
 TRAKT 81
 TRAKT 82
 TRAKT 83
 TRAKT 84
 TRAKT 85
 TRAKT 86
 TRAKT 87
 TRAKT 88
 TRAKT 89
 TRAKT 90
 TRAKT 91
 TRAKT 92
 TRAKT 93
 TRAKT 94
 TRAKT 95
 TRAKT 96
 TRAKT 97
 TRAKT 98
 TRAKT 99
 TRAKT 100



TECKENFÖRKLARING

- GRÄNS FÖR NYTT VÄGOMRÅDE
- AVGRÄNSNING MELLAN OLIKA TYPER AV MARKANSPRÅK
- NY MITTSEPARERAD VÄG, VÄGKANTEKATER MED LÄNGDSTÄNGSEL
- FÖRSLAG TILL NY ENSKILD VÄG
- NYDRAGNING ALLMÄN VÄG
- NY GC-VÄG
- BEFINTLIG ALLMÄN VÄG
- BEFINTLIG ENSKILD VÄG
- FASTHETSGRÄNS
- TRAKTGRÄNS
- VÄGGRÄNS
- VILTSTÄNGSEL
- FÖRSLAG TILL LOKALISERING AV FAUNAPORT
- BRÖ 141
7-519
- BRÖ ANLÄGGNINGS-ID
- BEFINTLIG BUSSHÅLLPLATS BEHÅLLS
- BEFINTLIG BUSSHÅLLPLATS UTGÅR
- NY BUSSHÅLLPLATS MED SIGNAL (BÅDA FÄRDRIKTNINGAR)
- BEFINTLIG ANSLUTNING STÅNGS
- ANSLUTNING INÖSER IN/HÖGER UTI
- BEFINTLIG PARKERINGSFICKA STÅNGS
- BEFINTLIG PARKERINGSFICKA
- NY PARKERINGSFICKA
- FÖRMLÄNINGAR
- SKOTEPASSAGE I PLAN
- PASSAGE FÖR FÖRLUPSLIV
- NATURA 2000 VÄTTEN
- FLYTTLID
- TRAKTGRÄNS
- FÖRSLAG TILL ETABLERINGSOMRÅDE
- FÖRESLÅS INLÖSEN
- FÖRESLÅS INLÖSEN
- ETT KÖRFÄLT
- TVÅ KÖRFÄLT

KOORDINATSYSTEM: SWEREF 99 20:15
 HÖJDSYSTEM: RH2000

TYP AV PLAN		VÄGPLAN	
GRANSKNINGSSTATUS / SYFTE			
HANDLINGSTYP			
DATUM		LEVERANS / ÄNDRINGS-PM	
2019-09-06			
OBJEKT			
AVVAKKO-LAPPEASUANDO			
DELOMRÅDE / BANDEL			
DELEN AVVAKKO - SKAULO			
ANLÄGGNINGSGDEL			
GEMENSAMT			
OBJEKTNUMMER / KM		KONSTRUKTIONNUMMER	
880950			
BESTÄLLARE		LEVERANTÖR	
TRAFIKVERKET		AECOM	
SKAPAD AV		UPPRAGSNUMMER	
PRYSIAZNA, NETTMANN		718234	
GODKÄND AV		AVDELNING	
A.SAE-TANG			
RITNINGSTYP			
UTFORMNINGSPLANER			
TEKNIKOMRÅDE / INNEHÅLL			
VÄGUTFORMNING OCH TRAFIK			
BESKRIVNING			
E10			
ILLUSTRATIONSKARTA			
KM 6/360 - 7/680			
SKALA		FÖRVALTNINGSNUMMER	
1:2000		A1	
RITNINGSGRUPP		BLAD	
1 00 T 05 06		6	
		NÄSTA BLAD	
		7	
		BET	

