

| | | | | | | | | |
|------------------|---|---------|--------|----------|--------|---------|--------|--------|
| LUTNING/RADIE | 0.06% | Rv 3000 | -1.79% | Rv -9000 | -0.85% | Rv 4500 | -2.50% | Rv |
| PROFILHÖJD | | +457.7 | +456.4 | +454.7 | +452.9 | +451.1 | +450.1 | +449.3 |
| LANGDMÄTNING/100 | 0/200 | 0/300 | 0/400 | 0/500 | 0/600 | 0/700 | 0/800 | 0/900 |
| RAKNAD LINJE | R=870, R=650, A=250, R=5000, A=350, R=965, R=800, A=280 | | | | | | | |
| PLANDATA | LT 5.5%, LT 5.5%, LT 2.5%, LT 2.5%, LT 5.5%, LT 5.5% | | | | | | | |
| TVÄRFALL | 5%, R=870 Höger, RT -5.5%, 5%, 2%, R=5000 Höger, RT -2.5%, 2%, RT -2.5%, 2%, RT -2.5%, 2%, 5%, R=965 Höger, 5%, R=800 Höger, 5%, 2%, RT -2.5% | | | | | | | |

KOORDINATSYSTEM: SWEREF 99 20 15
HÖJDSYSTEM: RH 2000

TECKENFÖRKLARING

- PROFILLINJE VÄG
- - - BEFINTLIG MARKNIVÅ
- - - LANGS PROJEKTERAD CENTRUMLINJE FÖR E10
- - - BEFINTLIG MARKNIVÅ LANGS BEFINTLIG CENTRUMLINJE FÖR E10
- - - DIKE HÖGER
- - - DIKE VÄNSTER
- ANSLUTNING VÄNSTER MED TRUMMA
- ANSLUTNING HÖGER UTAN TRUMMA
- ÖGLA VÄNSTER
- PARKERINGSFICKA HÖGER
- BUSSHÅLLPLATS HÖGER
- NY VÄGTRUMMA
- BEF VÄGTRUMM
- DRÄNERINGSLEDNING

| | | | |
|-----------------------------|--------|------------------------|-----|
| TYP AV PLAN | | VÄGPLAN | |
| GRANSKNINGSSTATUS / SYFTE | | | |
| HANDLINGSTYP | | | |
| GRANSKNINGSHANDLING | | | |
| DATUM | | LEVERANS / ÄNDRINGS-PM | |
| 2022-03-07 | | | |
| OBJEKT | | | |
| E10 | | | |
| AVVAKKO-LAPPEASUANDO | | | |
| DELOMRÅDE / BANDEL | | | |
| DELEN AVVAKKO - SKAULO | | | |
| ANLÄGGNINGSDDEL | | | |
| GEMENSAMT | | | |
| OBJEKTNUMMER / KM | | KONSTRUKTIONNUMMER | |
| 880950 | | 30029939 | |
| BESTÄLLARE | | LEVERANTÖR | |
| TRAFIKVERKET | | SWECO | |
| SKAPAD AV | | UPPRAGSNUMMER | |
| TRAFIKVERKET | | 30029939 | |
| GODKÄND AV | | ÄNDRING | |
| LH OCH JG | | | |
| RITNINGSTYP | | | |
| PROFILRITNING | | | |
| TEKNIKOMRÅDE / INNEHÅLL | | | |
| VÄGUTFORMNING OCH TRAFIK | | | |
| BESKRIVNING | | | |
| PROFIL | | | |
| KM 0/400 - 1/240 | | | |
| SKALA | FORMAT | FÖRVALTNINGSNUMMER | |
| 1:2000 | A1 | | |
| RITNINGNUMMER | BLAD | NÄSTA BLAD | BET |
| 1 00 T 03 01 | | | |

KOORDINATSYSTEM: SWEREF 99 20 15
HÖJDSYSTEM: RH 2000

TECKENFÖRKLARING

- PROFILLINJE VÄG
- - - BEFINTLIG MARKNIVÅ
- - - LANGS PROJEKTERAD
- - - CENTRUMLINJE FÖR E10
- - - BEFINTLIG MARKNIVÅ
- - - LANGS BEFINTLIG
- - - CENTRUMLINJE FÖR E10
- - - DIKE HÖGER
- - - DIKE VÄNSTER

ANSLUTNING VÄNSTER
MED TRUMMA

ANSLUTNING HÖGER
UTAN TRUMMA

ÖGLA VÄNSTER

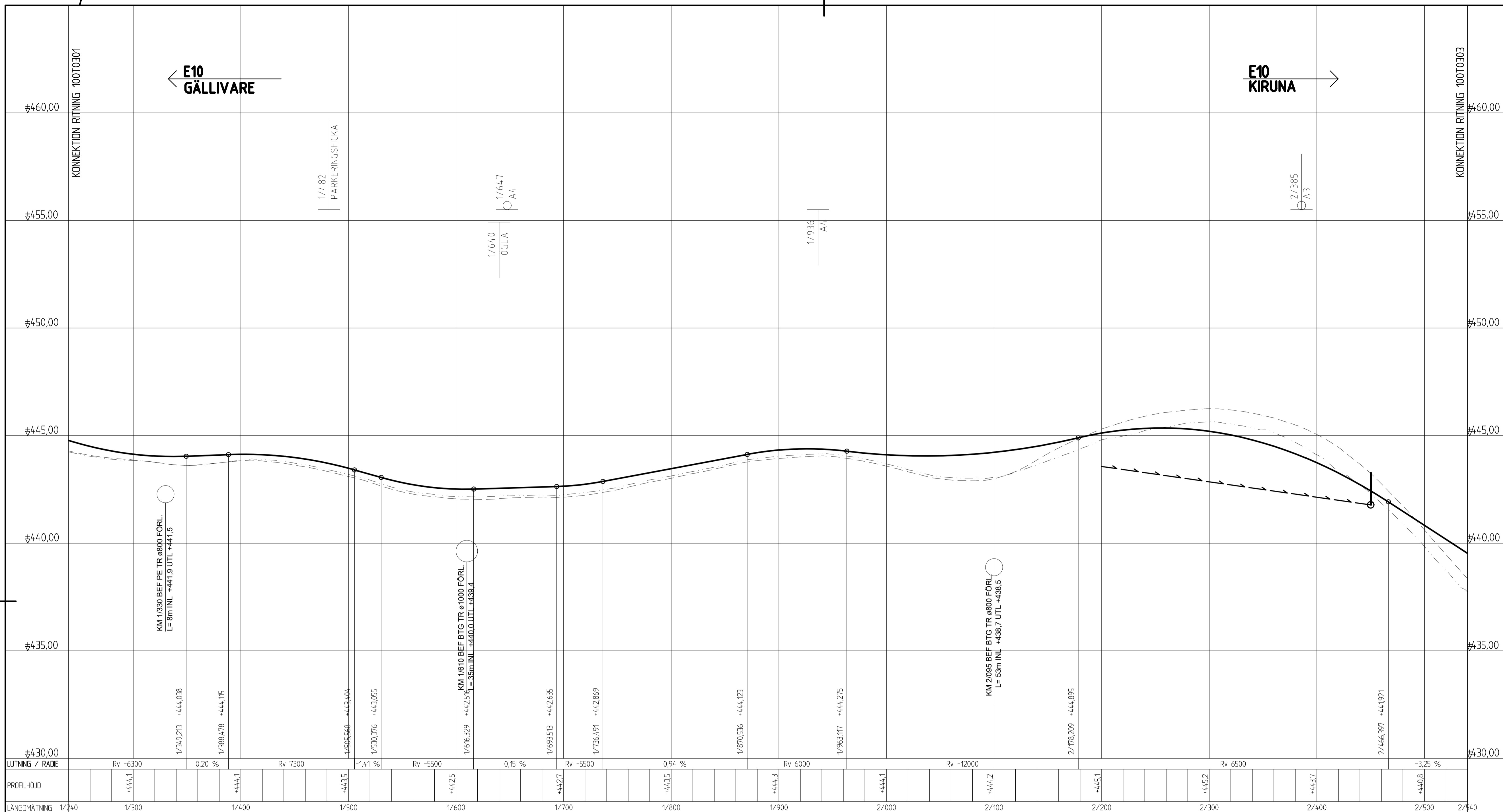
PARKERINGSFICKA
HÖGER

BUSSHÅLLPLATS
HÖGER

NY VÄGTRUMMA

BEF VÄGTRUMM

DRÄNERINGSLEDNING



| | | | | | | | | | | | | |
|-----------------|----------|--------|---------|---------|----------|--------|----------|--------|---------|-----------|---------|---------|
| LUTNING / RADIE | Rv -6300 | 0,20 % | Rv 7300 | -1,41 % | Rv -5500 | 0,15 % | Rv -5500 | 0,94 % | Rv 6000 | Rv -12000 | Rv 6500 | -3,25 % |
| PROFILHÖJD | +444,1 | +444,1 | +443,5 | +442,5 | +442,7 | +443,5 | +444,3 | +444,1 | +444,2 | +445,1 | +445,2 | +443,7 |
| LÄNGDMÄTNING | 1/240 | 1/300 | 1/400 | 1/500 | 1/600 | 1/700 | 1/800 | 1/900 | 2/000 | 2/100 | 2/200 | 2/300 |
| RÄKNAD LINJE | | | | | | | | | | | | 2/540 |
| PLANDATA | A=298 | | R=-702 | | R=-818 | | R=-915 | | A=305 | | R=1033 | |
| VÄNSTER | -5% | 25% | 0% | 25% | 25% | 25% | 55% | 25% | 25% | 55% | 55% | 55% |
| TVÄRFALL | 0% | 0% | 0% | 0% | 0% | 0% | 0% | 0% | 0% | 0% | 0% | 0% |
| HÖGER | -5% | 25% | 0% | 25% | 25% | 25% | 55% | 25% | 25% | 55% | 55% | 55% |
| ÖVERBYGGNAD | | | | | | | | | | | | |
| MARKSLAG | | | | | | | | | | | | |
| JORDART | | | | | | | | | | | | |

TYP AV PLAN
VÄGPLAN

GRANSKNINGSSTATUS / SYFTE
GRANSKNINGSHANDLING

DATUM
2022-03-07

LEVERANS / ÄNDRINGS-PM

OBJEKT
E10
AVVAKKO-LAPPEASUANDO

DELOMRÅDE / BANDEL
DELEN AVVAKKO - SKAULO

ANLÄGGNINGSDEN
GEMENSAMT

OBJEKTNUMMER / KM
880950

KONSTRUKTIONNUMMER

BESTÄLLARE
TRAFIKVERKET

LEVERANTÖR
SWECO

SKAPAD AV
TRAFIKVERKET

UPPRAGSNUMMER
30029939

GODKÄND AV
LH OCH JG

AVDELNING

RITNINGSTYP
PROFILRITNING

TEKNIKOMRÅDE / INNEHÅLL
VÄGUTFORMNING OCH TRAFIK

BESKRIVNING
PROFIL
KM 1/240 - 2/540

SKALA
1:2000

FORMAT
A1

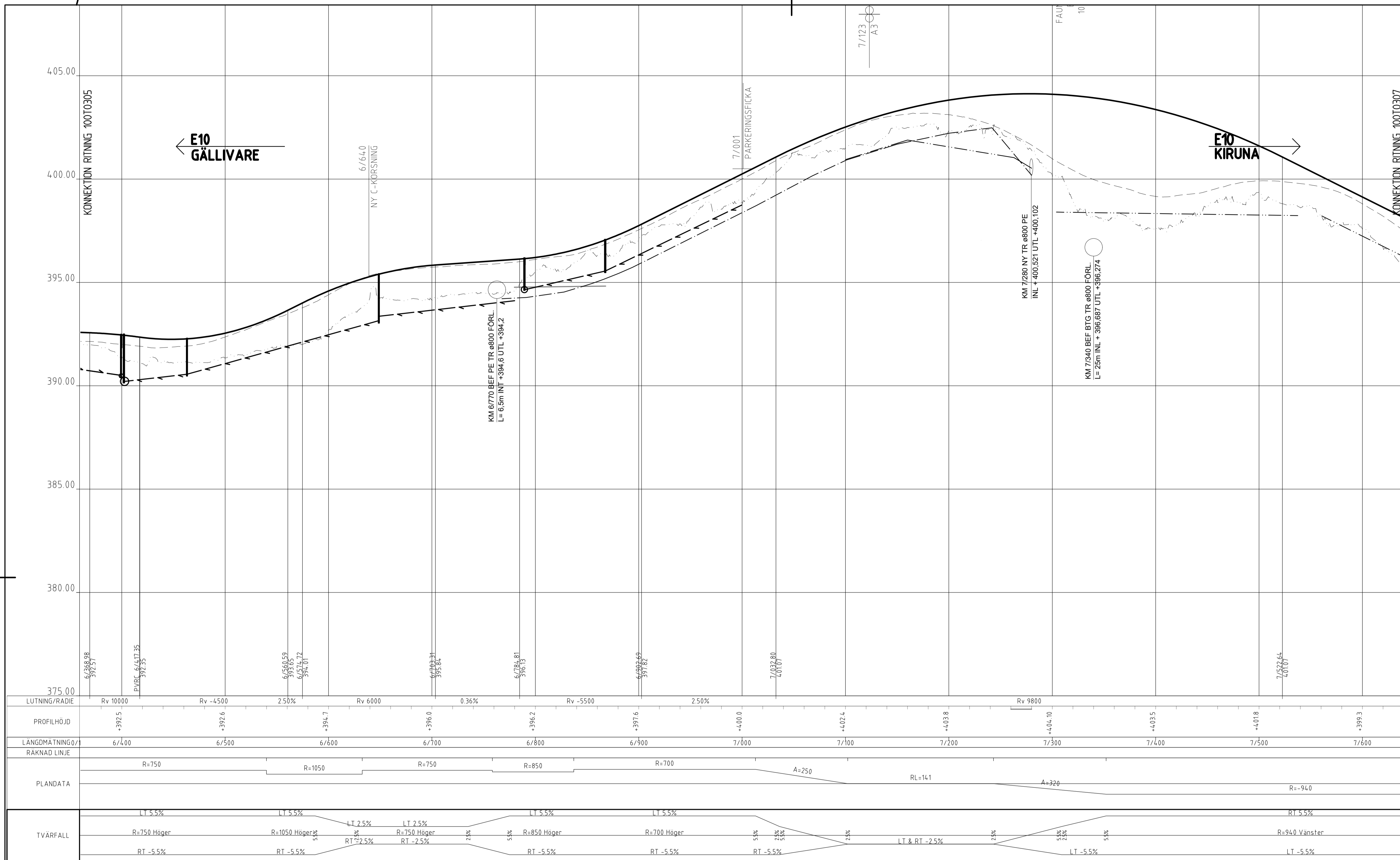
FÖRVALTNINGSNUMMER

RITNINGNUMMER
1 00 T 03 02

BLAD

NÄSTA BLAD

BET



TECKENFÖRKLARING

- PROFILINJE VÄG
- BEFINTLIG MARKNIVÅ
- LANGS PROJEKTERAD CENTRUMLINJE FÖR E10
- BEFINTLIG MARKNIVÅ LANGS BEFINTLIG CENTRUMLINJE FÖR E10
- DIKE HÖGER
- DIKE VÄNSTER
- ANSLUTNING VÄNSTER MED TRUMMA
- ANSLUTNING HÖGER UTAN TRUMMA
- ÖGLA VÄNSTER
- PARKERINGSFICKA HÖGER
- BUSSHÅLLPLATS HÖGER
- NY VÄGTRUMMA
- BEF VÄGTRUMM
- DRÄNERINGSLEDNING

| | | | | | | | | | |
|----------------|-------------|--------------|-------------|-------------|-------------|-------------|---------------|----------|----------|
| LUTNING/RADIE | Rv 10000 | Rv -4500 | 2.50% | Rv 6000 | 0.36% | Rv -5500 | 2.50% | Rv 9800 | |
| PROFILHÖJD | +392.5 | +392.6 | +394.7 | +396.0 | +396.2 | +397.6 | +400.0 | +402.4 | +403.8 |
| LANGDMÄTNING/1 | 6/7400 | 6/7500 | 6/7600 | 6/7700 | 6/7800 | 6/7900 | 7/000 | 7/100 | 7/200 |
| RAKNAD LINJE | | | | | | | | | |
| PLANDATA | R=750 | R=1050 | R=750 | R=850 | R=700 | A=250 | RL=141 | A=320 | R=940 |
| TVÄRFALL | LT 5.5% | LT 5.5% | LT 2.5% | LT 2.5% | LT 5.5% | LT 5.5% | 5% | 2% | 5% |
| | R=750 Höger | R=1050 Höger | R=750 Höger | R=750 Höger | R=850 Höger | R=700 Höger | 5% | 2% | 5% |
| | RT -5.5% | RT -5.5% | RT -2.5% | RT -2.5% | RT -5.5% | RT -5.5% | LT & RT -2.5% | LT -5.5% | LT -5.5% |

TYP AV PLAN: **VÄGPLAN**

GRANSKNINGSSTATUS / SYFTE: GRANSKNINGSHANDLING

HANDLINGSTYP: GRANSKNINGSHANDLING

DATUM: 2022-03-07

OBJEKT: E10 AVVAKKO-LAPPEASUANDO

DELOMRÅDE / BANDEL: DELEN AVVAKKO - SKAULO

ANLÄGGNINGSDDEL: GEMENSAMT

OBJEKTNUMMER / KM: 880950

KONSTRUKTIONNUMMER: 30029939

BESTÄLLARE: TRAFIKVERKET

LEVERANTÖR: SWECO

SKAPAD AV: TRAFIKVERKET

UPPRAGSNUMMER: 30029939

GODKÄND AV: LH OCH JG

AVDELNING:

RITNINGSTYP: PROFILRITNING

TEKNIKOMRÅDE / INNEHÅLL: VÄGUTFORMNING OCH TRAFIK

BESKRIVNING: PROFIL KM 6/360 - 7/640

SKALA: 1:2000

FORMAT: A1

FÖRVALTNINGSNUMMER: 1 00 T 03 06

BLAD: NÄSTA BLAD BET

TECKENFÖRKLARING

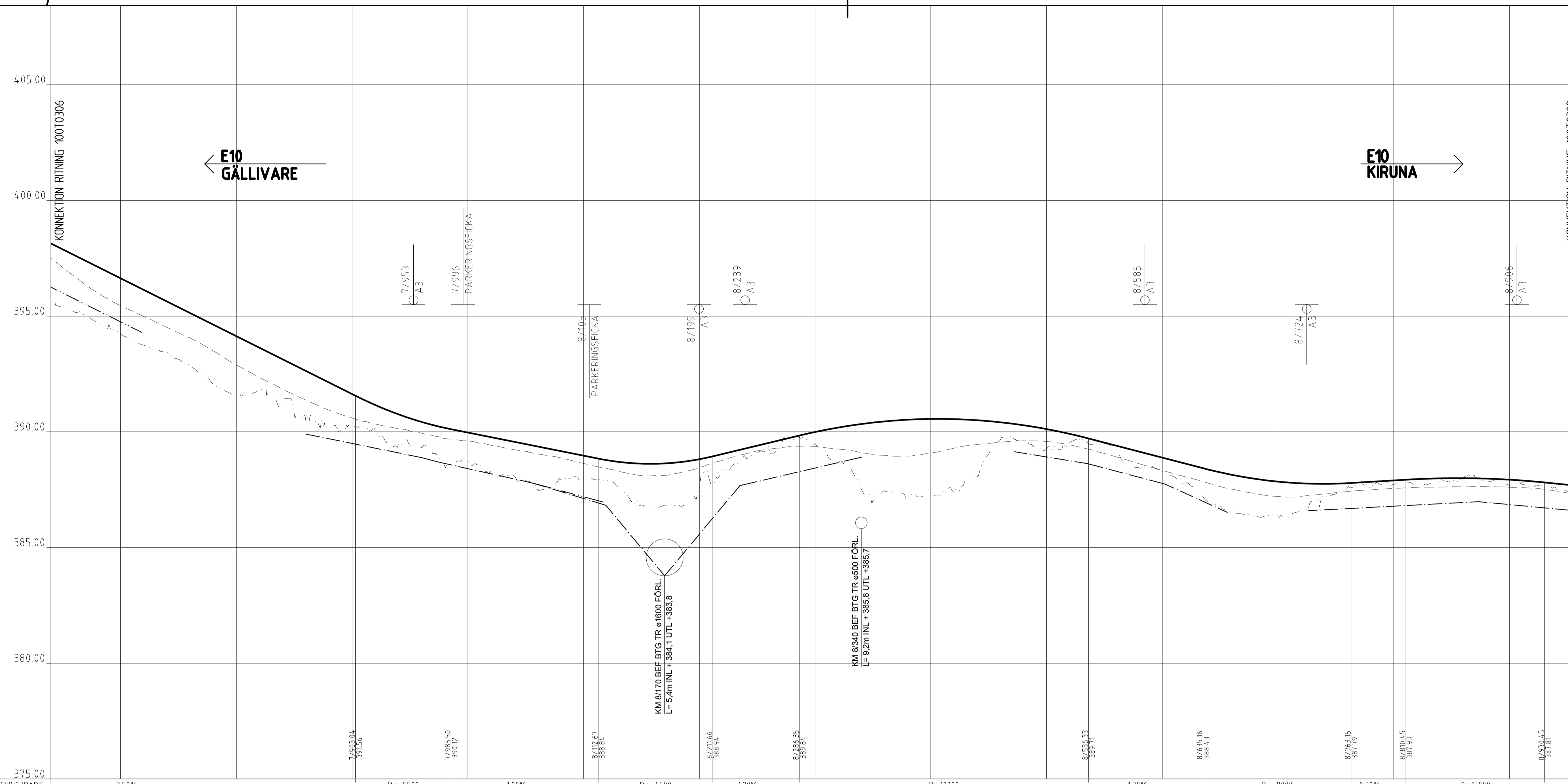
- PROFILLINJE VÄG
- - - BEFINTLIG MARKNIVÅ
- - - LANGS PROJEKTERAD
- - - CENTRUMLINJE FÖR E10
- - - BEFINTLIG MARKNIVÅ
- - - LANGS BEFINTLIG
- - - CENTRUMLINJE FÖR E10
- - - DIKE HÖGER
- - - DIKE VÄNSTER

- ANSLUTNING VÄNSTER MED TRUMMA
- ANSLUTNING HÖGER UTAN TRUMMA

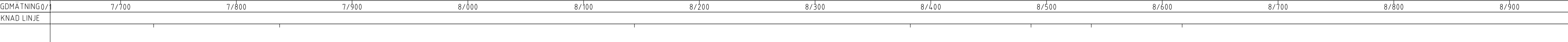
- ÖGLA VÄNSTER
- PARKERINGSFICKA HÖGER

- BUSSHÅLLPLATS HÖGER
- NY VÄGTRUMMA
- BEF VÄGTRUMM

- DRÄNERINGSLEDNING



| | | | | | | | | | | | | | | | |
|---------------------------|--------|--------|----------|--------|--------|----------|--------|--------|----------|--------|--------|----------|--------|--------|----------|
| LUTNING/RADIE | -2.50% | | Rv -5500 | -1.00% | | Rv -4500 | 1.20% | | Rv 10000 | -1.30% | | Rv -8000 | 0.30% | | Rv 15000 |
| PROFILHÖJD | +396.7 | +394.2 | +391.6 | +389.9 | +389.0 | +388.9 | +389.9 | +390.6 | +390.2 | +389.0 | +387.9 | +387.9 | +387.9 | +387.9 | |
| LANGDMÄTNING/RAKNAD LINJE | 7/700 | 7/800 | 7/900 | 8/000 | 8/100 | 8/200 | 8/300 | 8/400 | 8/500 | 8/600 | 8/700 | 8/800 | 8/900 | | |



| | | | | | | | | | | | | | | | | | | |
|----------|---|----|----|---------------|--|--|----|--------------------------------|----|----------|----|----|----------------------------|----|----|---------------------------|----|----------------------------|
| PLANDATA | A=320 RL=306 R=40000 R=-2000 A=250 R=-750 R=-1050 | | | | | | | | | | | | | | | | | |
| TVÄRFALL | 5% | 5% | 2% | LT & RT -2.5% | | | 2% | R=40000 Höger LT & RT -2.5% | 2% | LT -2.5% | 2% | 4% | R=2000 Vänster LT -4.0% | 4% | 5% | R=750 Vänster LT -5.5% | 5% | R=1050 Vänster LT -5.5% |

TYP AV PLAN
VÄGPLAN

GRANSKNINGSSTATUS / SYFTE
GRANSKNINGSHANDLING

HANDLINGSTYP
GRANSKNINGSHANDLING

DATUM
2022-03-07

LEVERANS / ÄNDRINGS-PM

OBJEKT
E10
AVVAKKO-LAPPEASUANDO

DELOMRÅDE / BANDEL
DELEN AVVAKKO - SKAULO

ANLÄGGNINGSDDEL
GEMENSAMT

OBJEKTNUMMER / KM
880950

KONSTRUKTIONSNUMMER

BESTÄLLARE
TRAFIKVERKET

LEVERANTÖR
SWECO

SKAPAD AV
TRAFIKVERKET

UPPRAGSNUMMER
30029939

GODKÄND AV
LH OCH JG

AVDELNING

RITNINGSTYP
PROFILRITNING

TEKNIKOMRÅDE / INNEHÅLL
VÄGUTFORMNING OCH TRAFIK

BESKRIVNING
PROFIL
KM 7/640- 8/960

SKALA
1:2000

FORMAT
A1

FÖRVALTNINGSNUMMER

RITNINGSNUMMER
1 00 T 03 07

BLAD

NÄSTA BLAD

BET

TECKENFÖRKLARING

- PROFILLINJE VÄG
- - - BEFINTLIG MARKNIVÅ
- - - LANGS PROJEKTERAD
- - - CENTRUMLINJE FÖR E10
- - - BEFINTLIG MARKNIVÅ
- - - LANGS BEFINTLIG
- - - CENTRUMLINJE FÖR E10
- - - DIKE HÖGER
- - - DIKE VÄNSTER

0/854
A2
ANSLUTNING VÄNSTER
MED TRUMMA

0/854
A2
ANSLUTNING HÖGER
UTAN TRUMMA

0/854
ÖGLA
ÖGLA VÄNSTER

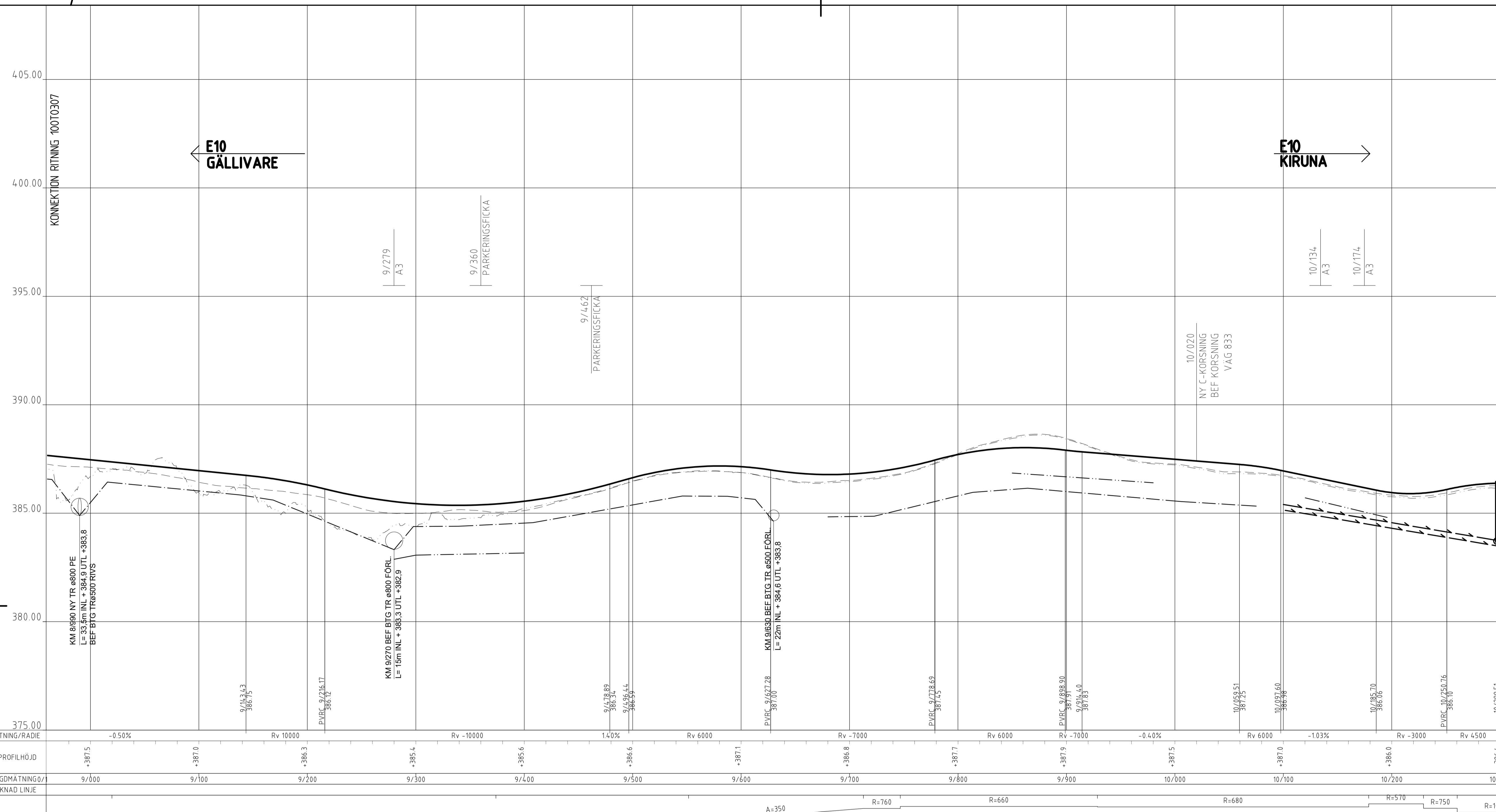
0/854
PARKERINGSFICKA
PARKERINGSFICKA
HÖGER

0/854
BUSSHÅLLPLATS
BUSSHÅLLPLATS
HÖGER

○ NY VÄGTRUMMA

○ BEF VÄGTRUMM

— DRÄNERINGSLEDNING



| | | | | | | | | | | | | | | |
|----------------|--|--------|--------|--------|--------|--------|--------|--------|--------|--------|--------|--------|--------|--------|
| PROFILHÖJD | +387.5 | +387.0 | +386.3 | +385.4 | +385.6 | +386.6 | +387.1 | +386.8 | +387.7 | +387.9 | +387.5 | +387.0 | +386.0 | +386.4 |
| LANGDMÄTNING/1 | 9/000 | 9/100 | 9/200 | 9/300 | 9/400 | 9/500 | 9/600 | 9/700 | 9/800 | 9/900 | 10/000 | 10/100 | 10/200 | 10/300 |
| RAKNAD LINJE | A=350 R=760 R=660 R=680 R=570 R=750 R=10 | | | | | | | | | | | | | |
| PLANDATA | R=900 A=400 | | | | | | | | | | | | | |
| TVÄRFALL | RT 5.5% LT 5.5% LT 5.5% LT 2.5% RT -2.5% LT 5.5% | | | | | | | | | | | | | |

TYP AV PLAN
VÄGPLAN

GRANSKNINGSSTATUS / SYFTE
HANDLINGSTYP
GRANSKNINGSHANDLING

DATUM
2022-03-07

OBJEKT
E10
AVVAKKO-LAPPEASUANDO

DELOMRÅDE / BANDEL
DELEN AVVAKKO - SKAULO

ANLÄGGNINGSDEN
GEMENSAMT

OBJEKTNUMMER / KM
880950

KONSTRUKTIONNUMMER

BESTÄLLARE
TRAFIKVERKET

LEVERANTÖR
SWECO

SKAPAD AV
TRAFIKVERKET

UPPRAGSNUMMER
30029939

GODKÄND AV
LH OCH JG

AVDELNING

RITNINGSTYP
PROFILRITNING

TEKNIKOMRÅDE / INNEHÅLL
VÄGUTFORMNING OCH TRAFIK

BESKRIVNING
PROFIL
KM 8/960 - 10/390

SKALA
1:2000

FORMAT
A1

FÖRVALTNINGSNUMMER

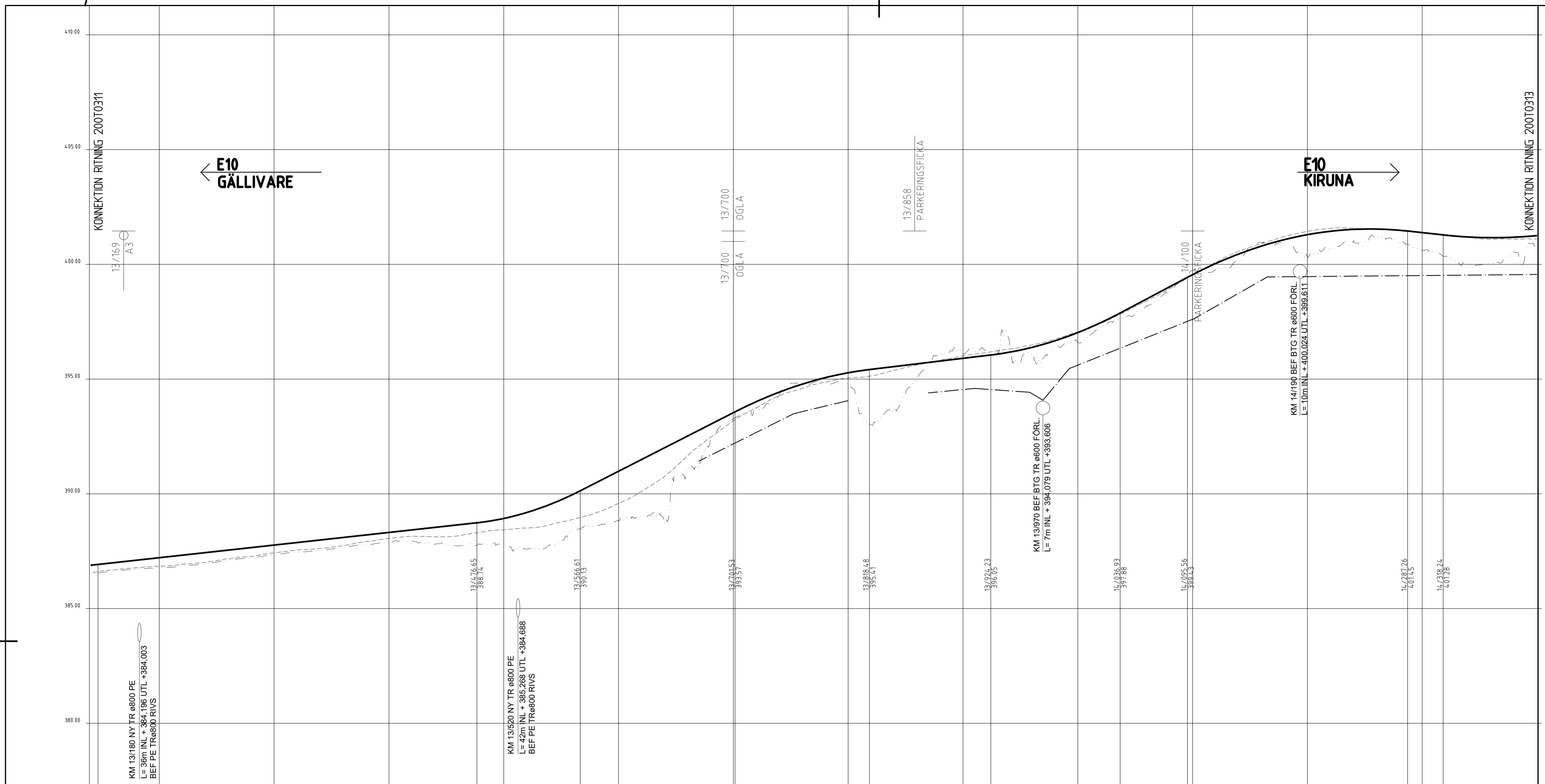
RITNINGNUMMER
1 00 T 03 08

BLAD
NÄSTA BLAD
BET

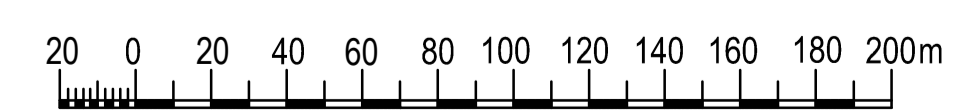
KOORDINATSYSTEM: SWEREF 99 20 15
HÖJDSYSTEM: RH 2000

TECKENFÖRKLARING

- PROFILLINJE VÄG
- - - BEFINTLIG MARKNIVÅ
- - - LANGS PROJEKTERAD CENTRUMLINJE FÖR E10
- - - BEFINTLIG MARKNIVÅ LANGS BEFINTLIG CENTRUMLINJE FÖR E10
- - - DIKE HÖGER
- - - DIKE VÄNSTER
- ANSLUTNING VÄNSTER MED TRUMMA
- ANSLUTNING HÖGER UTAN TRUMMA
- ÖGLA VÄNSTER
- PARKERINGSFICKA HÖGER
- BUSSHÅLLPLATS HÖGER
- NY VÄGTRUMMA
- BEF VÄGTRUMM
- DRÄNERINGSLEDNING



| | | | | | | | | | | | | | | | | |
|---------------|--------|--------|--------|---------------------|---------------|--------|---------|---------|--------|----------|-------------|--------|---------------|--------|--------------|----------|
| LUTNING/RADIE | | 0.55% | | Rv -4500 | 2.55% | | Rv 6000 | 0.60% | | Rv -5500 | 2.65% | | Rv 6000 | -0.55% | | Rv -8000 |
| PROFILHÖJD | +387.3 | +387.8 | +388.4 | +389.0 | +391.2 | +393.8 | +395.4 | +396.0 | +397.2 | +399.6 | +401.4 | +401.3 | | | | |
| LANGDMÄTNING | 13/200 | 13/300 | 13/400 | 13/500 | 13/600 | 13/700 | 13/800 | 13/900 | 14/000 | 14/100 | 14/200 | 14/300 | 14/400 | | | |
| RAKNAD LINJE | | | | | | | | | | | | | | | | |
| PLANDATA | | | | | | | R=950 | A=254.8 | A=332 | R=915 | R=14.00 | | R=1150 | | | |
| TVÄRFALL | | | | RT 4.0% LT -4.0% | R=950 Vänster | 4% | 2% | 0% | 2% | 5% | R=915 Höger | 5% | R=14.00 Höger | 5% | R=1150 Höger | |



TYP AV PLAN
VÄGPLAN

GRANSKNINGSSTATUS / SYFTE
GRANSKNINGSHANDLING

HANDLINGSTYP
GRANSKNINGSHANDLING

DATUM
2022-03-07

LEVERANS / ÄNDRINGS-PM

OBJEKT
E10
AVVAKKO-LAPPEASUANDO

DELOMRÅDE / BANDEL
DELEN SKAULO - LAPPEASUANDO

ANLÄGGNINGSDDEL
GEMENSAMT

OBJEKTNUMMER / KM
880950

KONSTRUKTIONNUMMER

BESTÄLLARE
TRAFIKVERKET

LEVERANTÖR
SWECO

SKAPAD AV
TRAFIKVERKET

UPPRAGSNUMMER
30029939

GODKÄND AV
LH OCH JG

AVDELNING

RITNINGSTYP
PROFILRITNING

TEKNIKOMRÅDE / INNEHÅLL
VÄGUTFORMNING OCH TRAFIK

BESKRIVNING
PROFIL
KM 13/140 - 14/400

SKALA
1:2000

FORMAT
A1

FÖRVALTNINGSNUMMER

RITNINGNUMMER
2 00 T 03 12

BLAD

NÄSTA BLAD

BET

KOORDINATSYSTEM: SWEREF 99 20 15
HÖJDSYSTEM: RH 2000

TECKENFÖRKLARING

- PROFILLINJE VÄG
- - - BEFINTLIG MARKNIVÅ
- - - LANGS PROJEKTERAD CENTRUMLINJE FÖR E10
- - - BEFINTLIG MARKNIVÅ LANGS BEFINTLIG CENTRUMLINJE FÖR E10
- - - DIKE HÖGER
- - - DIKE VÄNSTER

0/854
AZ
ANSLUTNING VÄNSTER MED TRUMMA

0/854
AZ
ANSLUTNING HÖGER UTAN TRUMMA

0/854
ÖGLA
ÖGLA VÄNSTER

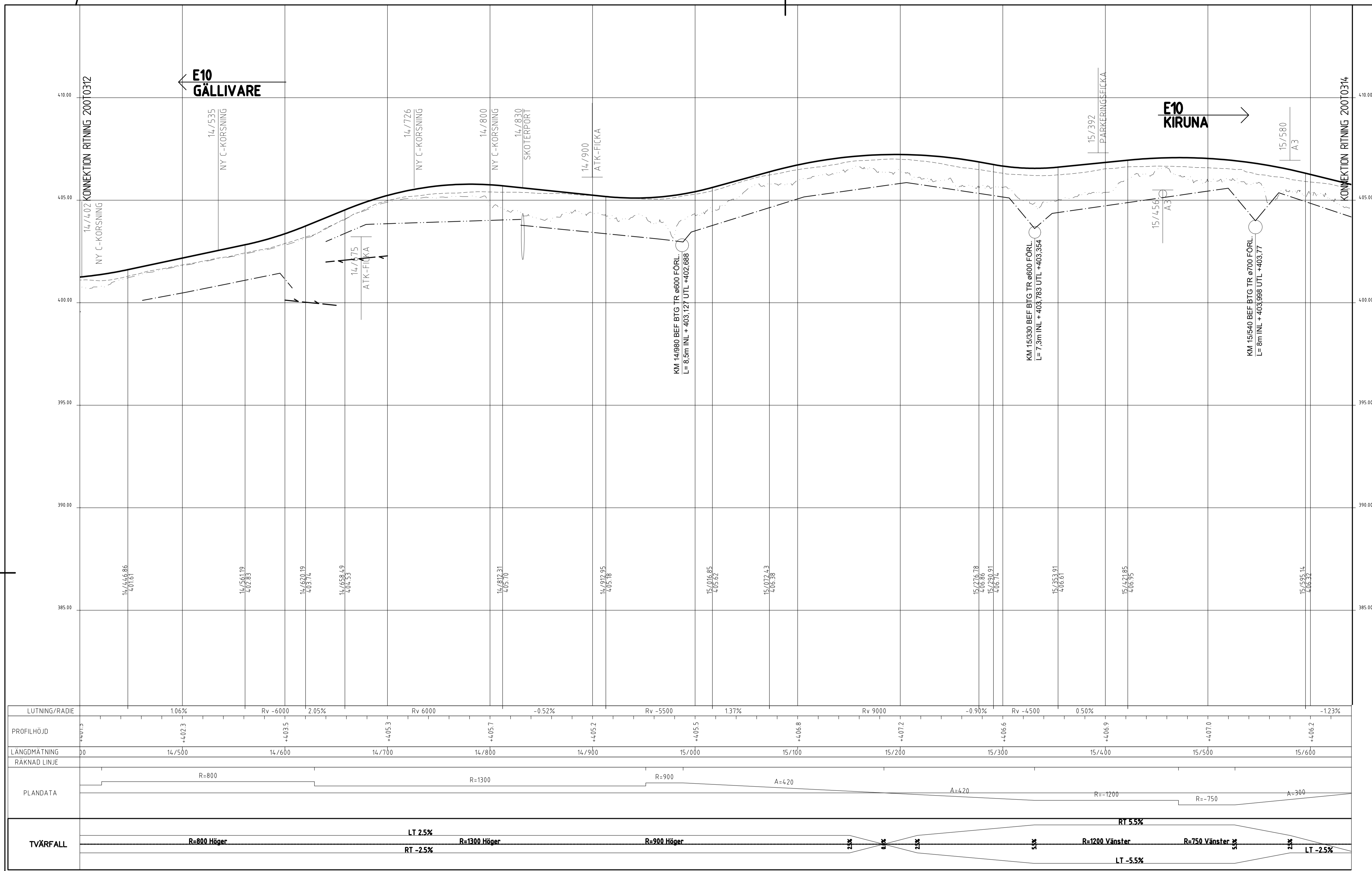
0/854
PARKERINGSFICKA
PARKERINGSFICKA HÖGER

0/854
BUSSHÅLLPLATS
BUSSHÅLLPLATS HÖGER

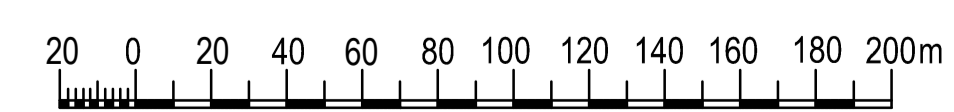
○ NY VÄGTRUMMA

○ BEF VÄGTRUMM

— DRÄNERINGSLEDNING



| | | | | | | | | | | | | | | |
|---------------|--------|--------|-------------|---------|----------|--------------|-------------|--------|---------|--------|----------|----------------|---------------|--------|
| LUTNING/RADIE | | 106% | Rv -6000 | 2.05% | Rv 6000 | -0.52% | Rv -5500 | 1.37% | Rv 9000 | -0.90% | Rv -4500 | 0.50% | | -1.23% |
| PROFILHÖJD | +407.3 | +407.3 | +403.5 | +405.3 | +405.7 | +405.2 | +405.5 | +406.8 | +407.2 | +406.6 | +406.9 | +407.0 | +406.2 | |
| LANGDMÄTNING | 00 | 14/500 | 14/600 | 14/700 | 14/800 | 14/900 | 15/000 | 15/100 | 15/200 | 15/300 | 15/400 | 15/500 | 15/600 | |
| RAKNAD LINJE | | | | | | | | | | | | | | |
| PLANDATA | | | R=800 | | R=1300 | | R=900 | A=420 | | A=420 | | R=1200 | R=750 | A=300 |
| TVÄRFALL | | | R=800 Höger | LT 2.5% | RT -2.5% | R=1300 Höger | R=900 Höger | 2.5% | 0% | 2.5% | 5% | R=1200 Vänster | R=750 Vänster | 2.5% |



TYP AV PLAN
VÄGPLAN

GRANSKNINGSSTATUS / SYFTE
GRANSKNINGSHANDLING

HANDLINGSTYP
GRANSKNINGSHANDLING

DATUM
2022-03-07

LEVERANS / ÄNDRINGS-PM

OBJEKT
**E10
AVVAKKO-LAPPEASUANDO**

DELOMRÅDE / BANDEL
DELEN SKAULO - LAPPEASUANDO

ANLÄGGNINGSDDEL
GEMENSAMT

OBJEKTNUMMER / KM
880950

KONSTRUKTIONNUMMER

BESTÄLLARE
TRAFIKVERKET

LEVERANTÖR
SWECO

SKAPAD AV
TRAFIKVERKET

UPPRAGSNUMMER
30029939

GODKÄND AV
LH OCH JG

ÄNDRING

RITNINGSTYP
PROFILRITNING

TEKNIKOMRÅDE / INNEHÅLL
VÄGUTFORMNING OCH TRAFIK

BESKRIVNING
PROFIL
KM 14/400 - 15/640

SKALA
1:2000

FORMAT
A1

FÖRVALTNINGSNUMMER

RITNINGNUMMER
2 00 T 03 13

BLAD

NÄSTA BLAD

BET

KOORDINATSYSTEM: SWEREF 99 20 15
HÖJDSYSTEM: RH 2000

TECKENFÖRKLARING

- PROFILLINJE VÄG
- - - BEFINTLIG MARKNIVÅ
- - - LANGS PROJEKTERAD CENTRUMLINJE FÖR E10
- - - BEFINTLIG MARKNIVÅ LANGS BEFINTLIG CENTRUMLINJE FÖR E10
- - - DIKE HÖGER
- - - DIKE VÄNSTER

○ ANSLUTNING VÄNSTER MED TRUMMA

○ ANSLUTNING HÖGER UTAN TRUMMA

○ ÖGLA VÄNSTER

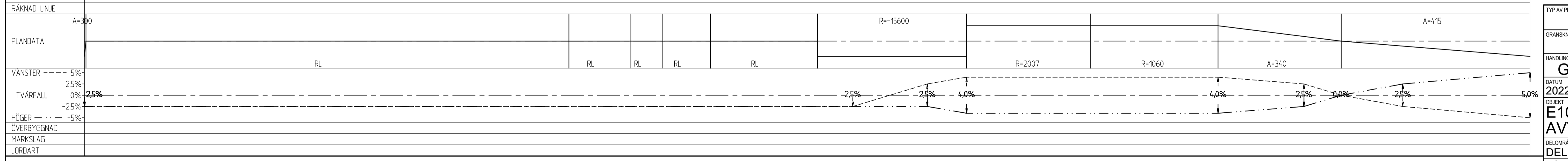
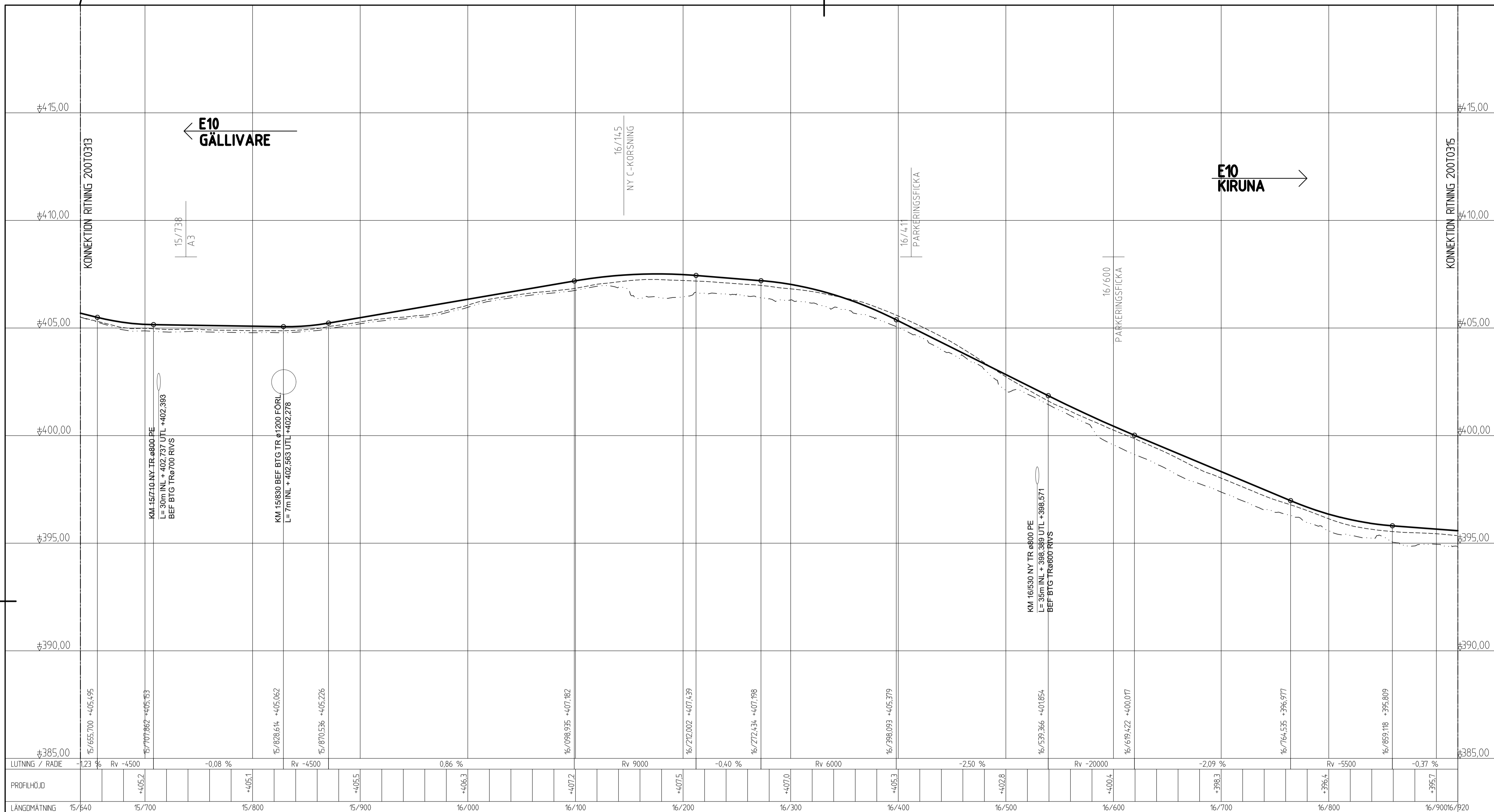
○ PARKERINGSFICKA HÖGER

○ BUSSHÅLLPLATS HÖGER

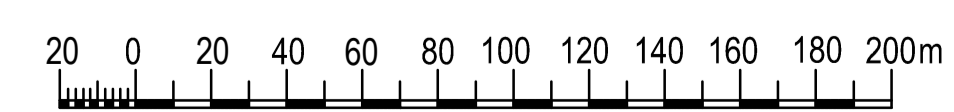
○ NY VÄGTRUMMA

○ BEF VÄGTRUMM

— DRÄNERINGSLEDNING



| | | | | | | | | |
|-----------------|--|------------------|------------------|----------------|-----------------|-------------------|------------------|---------|
| LUTNING / RADIE | | -1.23 % Rv -4500 | -0.08 % Rv -4500 | 0.86 % Rv 9000 | -0.40 % Rv 6000 | -2.50 % Rv -20000 | -2.09 % Rv -5500 | -0.37 % |
| PROFILHÖJD | | +4.052 | +4.051 | +4.055 | +4.072 | +4.075 | +4.070 | +4.053 |
| LÅNGMÄTNING | | 15/640 | 15/700 | 15/800 | 15/900 | 16/000 | 16/100 | 16/200 |
| RAKNAD LINJE | | A=340 | | | | | | |
| PLANDATA | | | | RL | RL | RL | RL | |
| VANSTER | | -5% | | | | | | |
| TVÄRFALL | | 0% | 2.5% | | | | | |
| HÖGER | | -2.5% | | | | | | |
| ÖVERBYGGNAD | | | | | | | | |
| MARKSLAG | | | | | | | | |
| JORDART | | | | | | | | |



TYP AV PLAN
VÄGPLAN

GRANSKNINGSSTATUS / SYFTE

HANDLINGSTYP
GRANSKNINGSHANDLING

DATUM
2022-03-07

LEVERANS / ÄNDRINGS-PM

OBJEKT
E10

AVVAKKO-LAPPEASUANDO

DELOMRÅDE / BANDEL
DELEN SKAULO - LAPPEASUANDO

ANLÄGGNINGSDIAGRAM
GEMENSAMT

OBJEKTNUMMER / KM
880950

KONSTRUKTIONSNUMMER

BESTÄLLARE
TRAFIKVERKET

LEVERANTÖR
SWECO

SKAPAD AV
TRAFIKVERKET

UPPRAGSNUMMER
30029939

GODKÄND AV
LH OCH JG

AVDELNING

RITNINGSTYP
PROFILRITNING

TEKNIKOMRÅDE / INNEHÅLL
VÄGUTFORMNING OCH TRAFIK

BESKRIVNING
PROFIL
KM 15/640 - 16/920

SKALA
1:2000

FORMAT
A1

FÖRVALTNINGSNUMMER

RITNINGSNUMMER
2 00 T 03 14

BLAD

NÄSTA BLAD

BET

KOORDINATSYSTEM: SWEREF 99 20 15
HÖJDSYSTEM: RH 2000

TECKENFÖRKLARING

- PROFILLINJE VÄG
- - - BEFINTLIG MARKNIVÅ
- - - LANGS PROJEKTERAD CENTRUMLINJE FÖR E10
- - - BEFINTLIG MARKNIVÅ LANGS BEFINTLIG CENTRUMLINJE FÖR E10
- - - DIKE HÖGER
- - - DIKE VÄNSTER

0/854
A2
ANSLUTNING VÄNSTER MED TRUMMA

0/854
A2
ANSLUTNING HÖGER UTAN TRUMMA

0/854
ÖGLA
ÖGLA VÄNSTER

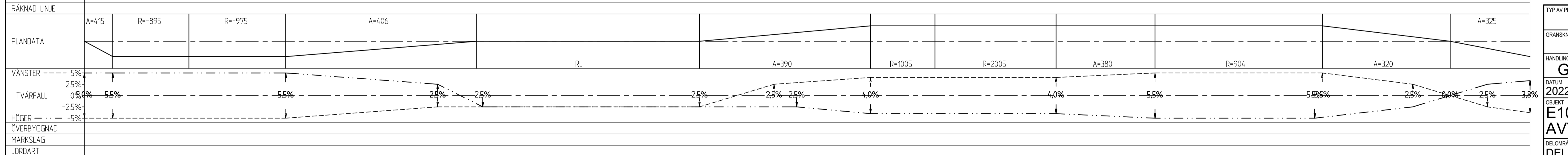
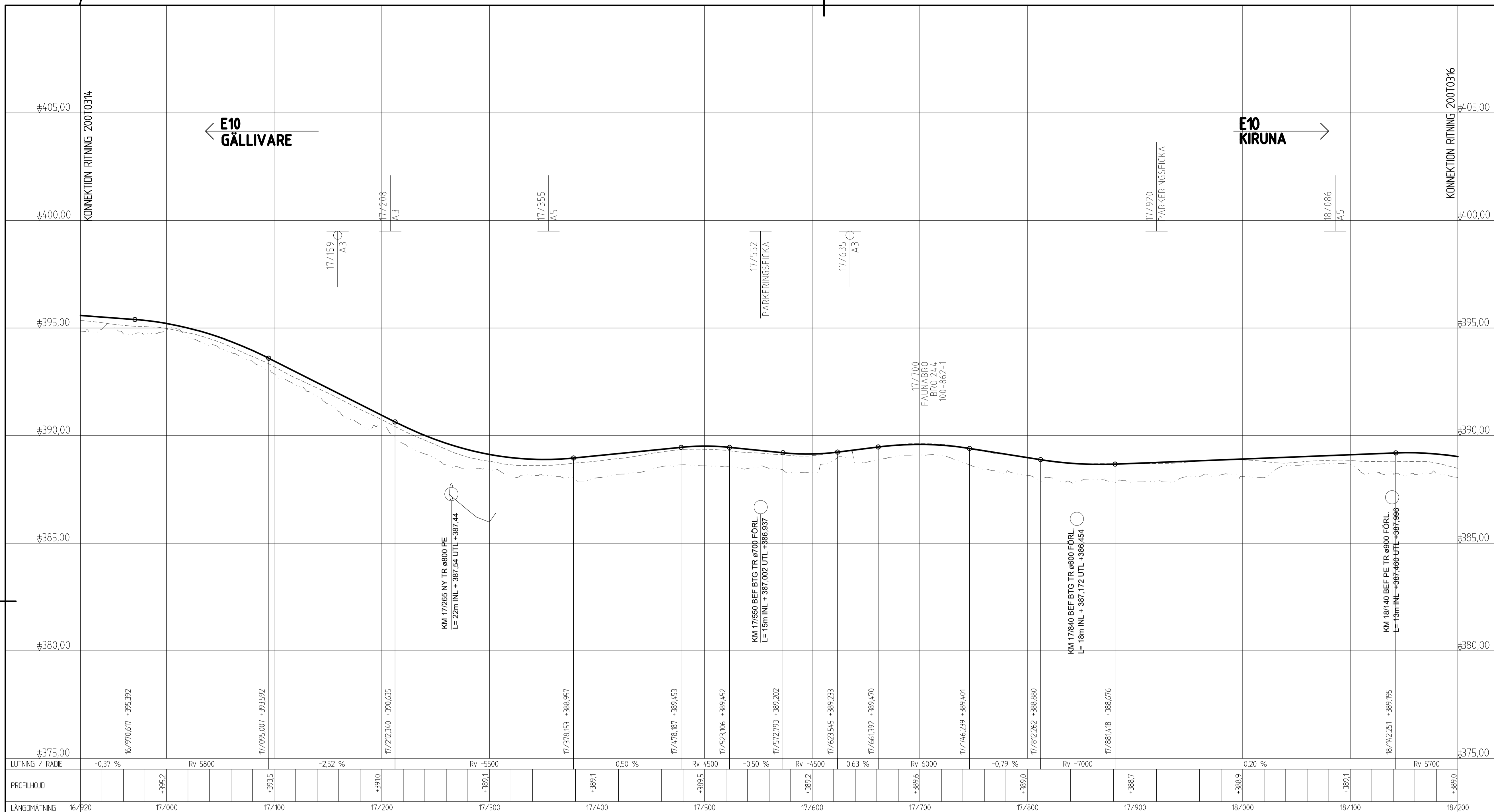
0/854
PARKERINGSFICKA
PARKERINGSFICKA HÖGER

0/854
BUSSHÅLLPLATS
BUSSHÅLLPLATS HÖGER

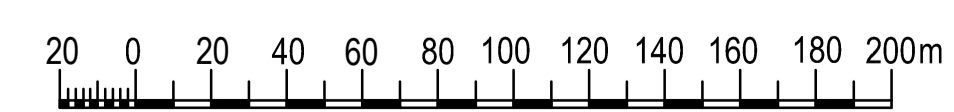
○
NY VÄGTRUMMA

○
BEF VÄGTRUMM

→
DRÄNERINGSLEDNING



| | | | | | | | | | | | | |
|-----------------|---|---------|---------|---------|--------|---------|---------|---------|---------|---------|--------|---------|
| LUTNING / RADIE | -0.37 % | Rv 5800 | -2.52 % | Rv 5500 | 0.50 % | Rv 4500 | -0.50 % | Rv 6000 | -0.79 % | Rv 7000 | 0.20 % | Rv 5700 |
| PROFILHÖJD | +395.2 | +393.5 | +391.0 | +389.1 | +389.1 | +389.5 | +389.2 | +389.6 | +389.0 | +388.7 | +388.9 | +389.1 |
| LÄNGDMÄTNING | 16/920 | 17/000 | 17/100 | 17/200 | 17/300 | 17/400 | 17/500 | 17/600 | 17/700 | 17/800 | 17/900 | 18/000 |
| RAKNAD LINJE | A=415 | R=895 | R=975 | A=406 | RL | A=390 | R=1005 | R=2005 | A=380 | R=904 | A=320 | |
| PLANDATA | [Diagram showing horizontal alignment and curves] | | | | | | | | | | | |
| VÄNSTER | 5% | 2.5% | 5.5% | 5.5% | 2.5% | 2.5% | 2.5% | 4.0% | 4.0% | 5.5% | 5.5% | 2.5% |
| TVÄRFALL | 0.5% | 5.5% | 5.5% | 2.5% | 2.5% | 2.5% | 4.0% | 4.0% | 5.5% | 5.5% | 2.5% | 3.8% |
| HÖGER | -5% | -2.5% | -5.5% | -5.5% | -2.5% | -2.5% | -2.5% | -4.0% | -4.0% | -5.5% | -5.5% | -2.5% |
| ÖVERBYGGNAD | | | | | | | | | | | | |
| MARKSLAG | | | | | | | | | | | | |
| JORDART | | | | | | | | | | | | |



TYP AV PLAN
VÄGPLAN

GRANSKNINGSSTATUS / SYFTE
GRANSKNINGSHANDLING

HANDLINGSTYP
2022-03-07

LEVERANS / ÄNDRINGS-PM

OBJEKT
E10
AVVAKKO-LAPPEASUANDO

DELOMRÅDE / BANDEL
DELEN SKAULO - LAPPEASUANDO

ANLÄGGNINGSDIAGRAM
GEMENSAMT

OBJEKTNUMMER / KM
880950

KONSTRUKTIONSNUMMER

BESTÄLLARE
TRAFIKVERKET

LEVERANTÖR
SWECO

SKAPAD AV
TRAFIKVERKET

UPPRAGSNUMMER
30029939

GODKÄND AV
LH OCH JG

AVDELNING

RITNINGSTYP
PROFILRITNING

TEKNIKOMRÅDE / INNEHÅLL
VÄGUTFORMNING OCH TRAFIK

BESKRIVNING
PROFIL
KM 16/920 - 18/200

SKALA
1:2000

FORMAT
A1

FÖRVALTNINGSNUMMER

RITNINGSNUMMER
2 00 T 03 15

BLAD

NÄSTA BLAD

BET

KOORDINATSYSTEM: SWEREF 99 20 15
HÖJDSYSTEM: RH 2000

TECKENFÖRKLARING

- PROFILLINJE VÄG
- - - BEFINTLIG MARKNIVÅ
- - - LANGS PROJEKTERAD CENTRUMLINJE FÖR E10
- - - BEFINTLIG MARKNIVÅ LANGS BEFINTLIG CENTRUMLINJE FÖR E10
- - - DIKE HÖGER
- - - DIKE VÄNSTER

0/854
AZ
ANSLUTNING VÄNSTER MED TRUMMA

0/854 0/854
AZ AZ
ANSLUTNING HÖGER UTAN TRUMMA

0/854 0/854
ÖGLA ÖGLA
ÖGLA VÄNSTER

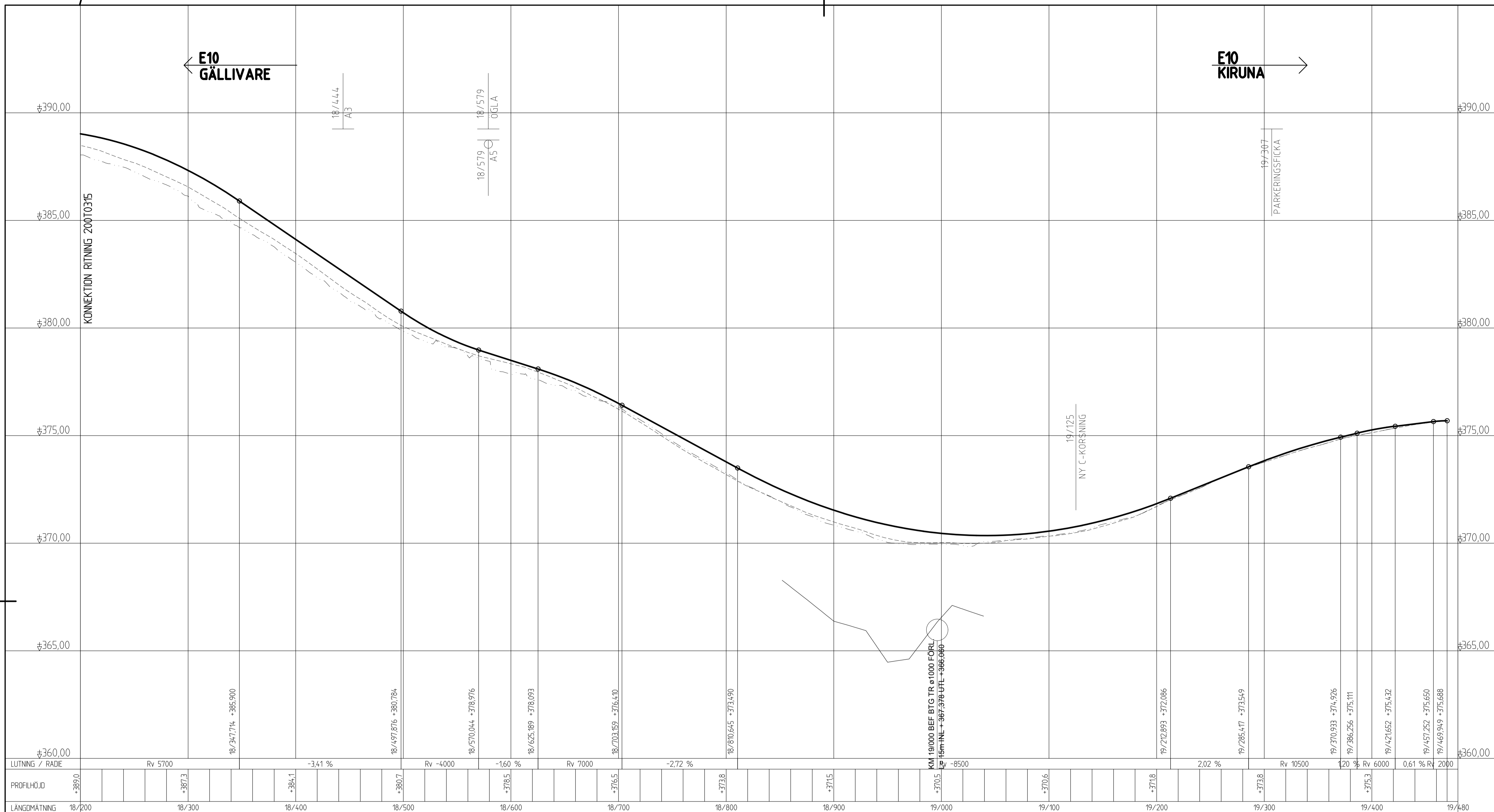
0/854
PARKERINGSFICKA
PARKERINGSFICKA HÖGER

0/854
BUSSHÅLLPLATS
BUSSHÅLLPLATS HÖGER

○ NY VÄGTRUMMA

○ BEF VÄGTRUMM

→ DRÄNERINGSLEDNING



| | | | | | | | | | | | | | | | | | | | | | | | | | | | | |
|-----------------|---|--------|---------|--------|----------|--------|---------|--------|---------|--------|---------|--------|----------|--------|---------|--------|----------|--------|--------|--------|---------|--------|--------|--------|---------|--------|--|--|
| LUTNING / RADIE | Rv 5700 | | -3.41 % | | Rv -4000 | | -1.60 % | | Rv 7000 | | -2.72 % | | Rv -8500 | | 2.02 % | | Rv 10500 | | 1.20 % | | Rv 6000 | | 0.61 % | | Rv 2000 | | | |
| PROFILHÖJD | +389.0 | +387.3 | +384.1 | +380.7 | +378.5 | +376.5 | +373.8 | +371.5 | +370.5 | +370.6 | +371.8 | +373.8 | +375.3 | +375.3 | +375.3 | +375.3 | +375.3 | +375.3 | +375.3 | +375.3 | +375.3 | +375.3 | +375.3 | +375.3 | +375.3 | +375.3 | | |
| LÄNGDMÄTNING | 18/200 | 18/300 | 18/400 | 18/500 | 18/600 | 18/700 | 18/800 | 18/900 | 19/000 | 19/100 | 19/200 | 19/300 | 19/400 | 19/480 | | | | | | | | | | | | | | |
| RAKNAD LINJE | A=325 | | R=-895 | | R=-1195 | | R=-746 | | R=-1145 | | R=-895 | | A=300 | | R=-2466 | | R=-160 | | R=-400 | | R=-400 | | R=1000 | | RL | | | |
| PLANDATA | [Detailed plan view showing curve data and alignment] | | | | | | | | | | | | | | | | | | | | | | | | | | | |
| VÄNSTER | -5% -2.5% 0.8% 5.5% 5.5% 2.5% 2.5% 2.5% 2.5% | | | | | | | | | | | | | | | | | | | | | | | | | | | |
| TVÄRFALL | [Cross-slope data] | | | | | | | | | | | | | | | | | | | | | | | | | | | |
| HÖGER | -2.5% -5% | | | | | | | | | | | | | | | | | | | | | | | | | | | |
| ÖVERBYGGNAD | [Overhead data] | | | | | | | | | | | | | | | | | | | | | | | | | | | |
| MARKSLAG | [Soil data] | | | | | | | | | | | | | | | | | | | | | | | | | | | |
| JORDART | [Soil type data] | | | | | | | | | | | | | | | | | | | | | | | | | | | |

TYP AV PLAN
VÄGPLAN

GRANSKNINGSSTATUS / SYFTE
GRANSKNINGSHANDLING

HANDLINGSTYP
GRANSKNINGSHANDLING

DATUM
2022-03-07

LEVERANS / ÄNDRINGS-PM

OBJEKT
E10
AVVAKKO-LAPPEASUANDO

DELOMRÅDE / BANDEL
DELEN SKAULO - LAPPEASUANDO

ANLÄGGNINGSDDEL
GEMENSAMT

OBJEKTNUMMER / KM
880950

KONSTRUKTIONSNUMMER

BESTÄLLARE
TRAFIKVERKET

LEVERANTÖR
SWECO

SKAPAD AV
TRAFIKVERKET

UPPRAGSNUMMER
30029939

GODKÄND AV
LH OCH JG

AVDELNING

RITNINGSTYP
PROFILRITNING

TEKNIKOMRÅDE / INNEHÅLL
VÄGUTFORMNING OCH TRAFIK

BESKRIVNING
PROFIL
KM 18/200 - 19/480

SKALA
1:2000

FORMAT
A1

FÖRVALTNINGSNUMMER

RITNINGSNUMMER
2 00 T 03 16

BLAD

NÄSTA BLAD

BET

