

TECKENFÖRKLARING

- GRÄNS FÖR NYTT VÄGOMRÅDE
AVGRÄNSNING MELLAN OLKA TYPER AV MARKANSPRÅK
NY MITTSEPARERAD VÄG, VÄGBANKEKANTER MED LÅNGMÄTNING SVÄRIGRETT N+H
NY TVÄRSÄLTVÄG UTAN MITTRÄCKE, VÄGBANKEKANTER MED LÅNGMÄTNING
FÖRSLAG TILL NY ENSKILD VÄG
NYDRAGNING ALLMÄN VÄG
NY GC-VÄG
BEFINTLIG ALLMÄN VÄG
BEFINTLIG ENSKILD VÄG
FASTIGHETSGRÄNS
TRAKTÖRSGRÄNS
VÄGRÄCKE
VILTSTÄNGSEL
FÖRSLAG TILL LOKALISERING AV FAUNAPASSAGE
BRÖ ANLÄGGNINGS-ID
BUSSHÅLLPLATS
BEFINTLIG BUSSHÅLLPLATS UTGÅR
NY BUSSHÅLLPLATS MED SIGNAL
BÅDA FÄRDRIKTNINGAR
BEFINTLIG ANSLUTNING STÄNGS
ANSLUTNING DRÖSER INHÖGER UTI
ANSLUTNING
BEFINTLIG PARKERINGSFUCKA STÄNGS
BEFINTLIG PARKERINGSFUCKA
NY PARKERINGSFUCKA
NY SERVICEFUCKA INKLUSIVE ATK-KAMERA
FORM LÄNNINGAR
ÖVRIG KULTURHISTORISK LÄNNING
SKÖTERPASSAGE I PLAN
PASSAGE FÖR FRILUFTSLIV
NATURA 2000 VATTEN
FLYTTLID
TRAKTÖRSGRÄNS
TILLÄGGLIG NYTT JÄNDERÄTT (SE PLANKARTA FÖR SYFTE)
FÖRSLÅS INLÖSEN
FÖRSLÅS INLÖSEN
ETT KÖRFÄLT
TVÅ KÖRFÄLT
GRÄNS FÖR DETALPLAN / BYGGNADSPLAN
LEDNINGSRÄTT
SERVITUT XXXX-XXXX-XXXX
OFFICIALSERVITUT
GANLÅGEN: GA-X
GEMENSAMTETSANLÄGGNING
SERVITUT XX-XXXX-XXXX
AVTALS-SERVITUT UTAN REDOVISAD AVGRÄNSNING

VILTSTÄNGSEL LÅNGS ENSKILD VÄG DRAS IN CA. 130m FRÅN E10 VÄGKANT. STÄNGSEL ANGES I HUVUDSAKLIGT LÄGE OCH VÄGOMRÅDE AVSER IÅ PÅ VARDERA SIDA OM STÄNGSLET. SLUTLIGT LÄGE FASTSTÄLLS I LANTMÄTERIFÖRRÄTTNING

KOORDINATSYSTEM: SWEREF 99 20:15
HÖJDSYSTEM: RH2000
VÄGPLAN
GRANSKNINGSSTATUS / SYFTE
HANDLINGSTYP
GRANSKNINGSHANDLING
DATUM
2022-03-07
LEVERANS / ÄNDRINGS-PM
OBJEKT
E10
AVVAKKO-LAPPEASUANDO
DELOMRÅDE / BANDEL
DELEN AVVAKKO - SKAULO
ANLÄGGNINGSDDEL
GEMENSAMT
OBJEKTNUMMER / KM
880950
KONSTRUKTIONNUMMER
BESTÄLLARE
TRAFIKVERKET
LEVERANTÖR
SWECO
SKAPAD AV
TRAFIKVERKET
UPPRAGSNUMMER
30029939
GODKÄND AV
LH OCH JG
AVDELNING
RITNINGSTYP
PLANKARTA
TEKNIKOMRÅDE / INNEHÅLL
VÄGUTFORMNING OCH TRAFIK
BESKRIVNING
ILLUSTRATIONSKARTA
KM 3/780 - 5/080



Table with 4 columns: SKALA (1:2000), FORMAT (A1), FÖRVALTNINGSNUMMER, RITNINGNUMMER (1 00 T 05 04), and columns for BLAD, NÄSTA BLAD, and BET.

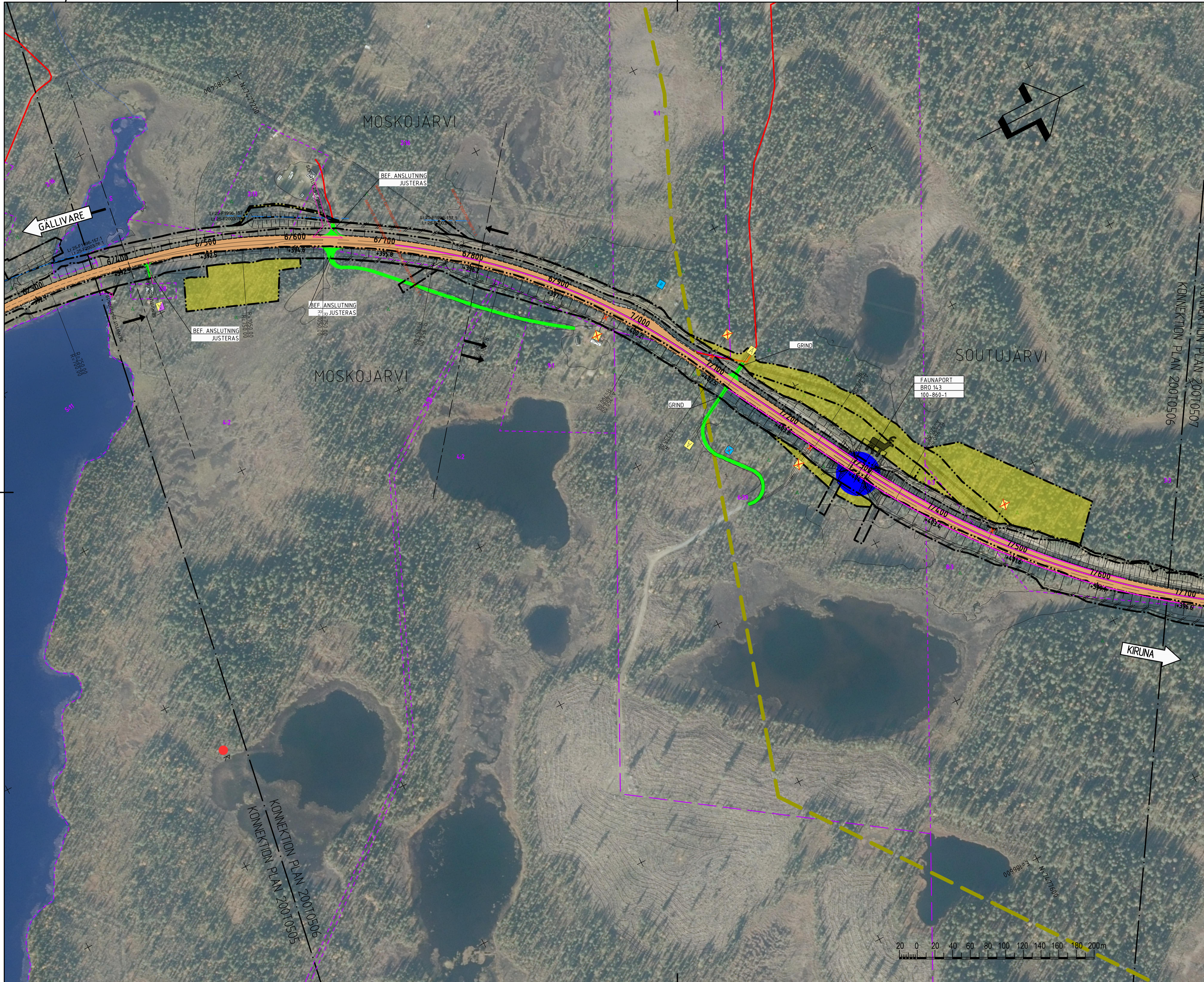


SEKTION 5/250 - 6/650
 GENOM MOSKOJÄRVI:
 -1+1 KÖRFÄLT
 -SÅNKT HASTIGHET
 -INGET MITTRÄCKE
 -INGET VILTSTÄNGSEL

- TECKENFÖRKLARING**
- GRÄNS FÖR NYTT VÄGOMRÅDE
 - AVGRÄNSNING MELLAN OLKA TYPER AV MARKANSPRÅK
 - NY MITTSPÄRRAD VÄG, VÄGBANKEKANTER MED LÄNGDMÄTNING SVÄGSTRÖM 1m
 - NY TVÄRSÄLT SVÄG UTAN MITTRÄCKE, VÄGBANKEKANTER MED LÄNGDMÄTNING
 - FÖRSLAG TILL NY ENSKILD VÄG
 - NYDRAGNING ALLMÄN VÄG
 - NY GC-VÄG
 - BEFINTLIG ALLMÄN VÄG
 - BEFINTLIG ENSKILD VÄG
 - FASTIGHETSGRÄNS
 - TRAKTGRÄNS
 - VÄGRÄCKE
 - VILTSTÄNGSEL
 - FÖRSLAG TILL LOKALISERING AV FAUNAPASSAGE
 - BRÖ 14.1 7-519
 - BRÖ ANLÄGGNINGSD
 - BUSSHÄLLPLATS
 - BEFINTLIG BUSSHÄLLPLATS UTGÅR
 - NY BUSSHÄLLPLATS MED SIGNAL
 - BÄDA FÄRDSTÄNDSGÅR
 - BEFINTLIG ANSLUTNING STÄNGS
 - ANSLUTNING DÖSER INHÖGER UTI
 - ANSLUTNING
 - BEFINTLIG PARKERINGSPLATS STÄNGS
 - BEFINTLIG PARKERINGSPLATS
 - NY PARKERINGSPLATS
 - NY SERVICEPLATS INKLUSIVE ATK-KAMERA
 - FORM LÄMNINGAR
 - ÖVRIG KULTURHISTORISK LÄMNING
 - SKOTERPASSAGE I PLAN
 - PASSAGE FÖR FRILUFTSLIV
 - NATURA 2000 VATTEN
 - FLYTTLED
 - TRAKTGRÄNS
 - TILLÄGGLIG NYTT JÄNDERÄTT (SE PLANKARTA FÖR SYFTE)
 - FÖRESLÅS INLÖSEN
 - FÖRESLÅS INLÖSEN
 - ETT KÖRFÄLT
 - TVÅ KÖRFÄLT
 - GRÄNS FÖR DETALPLAN / BYGGSNPLAN
 - LEDNINGSRÄTT
 - SERVITUT XXXXX-XXXXX-1 OFFICIALSERVITUT
 - GÄMLAGEN: GA-X GEMENSAMTETSANLÄGGNING
 - SERVITUT XX-XXXX-XXXXX AVTALS-SERVITUT UTAN REDOVISAD AVGRÄNSNING

COORDINATSYSTEM: SWEREF 99 20-15
 HÖJDSYSTEM: RH2000

TYP AV PLAN		VÄGPLAN	
GRANSKNINGSSTATUS / SYFTE			
HANDLINGSTYP		GRANSKNINGSHANDLING	
DATUM	2022-03-07	LEVERANS / ÄNDRINGS-PM	
OBJEKT	E10 AVVAKKO-LAPPEASUANDO		
DELOMRÅDE / BANDEL	DELEN AVVAKKO - SKAULO		
ANLÄGGNINGSD	GEMENSAMT		
OBJEKTNUMMER / KM	880950	KONSTRUKTIONNUMMER	
BESTÄLLARE	TRAFIKVERKET	LEVERANTÖR	SWECO
SKAPAD AV	TRAFIKVERKET	UPPRÄGGSNUMMER	30029939
GODKÄND AV	LH OCH JG	AVDELNING	
RITNINGSTYP	PLANKARTA		
TEKNIKOMRÅDE / INNEHÅLL	VÄGUTFORMNING OCH TRAFIK		
BESKRIVNING	ILLUSTRATIONSKARTA KM 5/080 - 6/360		
SKALA	1:2000	FORMAT	A1
RITNINGNUMMER	1 00 T 05 05	FÖRVALTNINGSNUMMER	
		BLAD	NÄSTA BLAD
		BET	



TECKENFÖRKLARING

- GRÄNS FÖR NYTT VÄGOMRÅDE
- AVGRÄNSNING MELLAN OLKA TYPER AV MARKANSPRÅK
- NY HITTSPÅRAD VÄG, VÄGBANKEKANTER MED LÄNGDMÄTNING (VÄGBREDD: 10M)
- NY TVÄRSÄLT VÄG UTAN HITTSTRÄCKE, VÄGBANKEKANTER MED LÄNGDMÄTNING
- FÖRSLAG TILL NY ENSKILD VÄG
- NYDRAGNING ALLMÄN VÄG
- NY GC-VÄG
- BEFINTLIG ALLMÄN VÄG
- BEFINTLIG ENSKILD VÄG
- FASTIGHETSGRÄNS
- TRAKTGRÄNS
- VÄGBÄCKE
- VLSTÄNGSEL
- FÖRSLAG TILL LOKALISERING AV FAUNAPASSAGE
- BRÖ 141 7-519
- BRÖ ANLÄGGNINGS-ID
- BUSSHÅLLPLATS
- BEFINTLIG BUSSHÅLLPLATS UTGÅR
- NY BUSSHÅLLPLATS MED SIGNAL
- BÄDA FÄRDSTÄNDRAS
- BEFINTLIG ANSLUTNING STÄNGS
- ANSLUTNING DRÖSER INHÖJER UTI
- ANSLUTNING
- BEFINTLIG PARKERINGSPÅSKA STÄNGS
- BEFINTLIG PARKERINGSPÅSKA
- NY PARKERINGSPÅSKA
- NY SERVICEPÅSKA INKLUSIVE ATK-KAMERA
- FORM LÄNINGAR
- ÖVRIG KULTURHISTORISK LÄNING
- SKOTEPASSAGE I PLAN
- PASSAGE FÖR FRILUFTSLIV
- NATURA 2000 VATTEN
- FLYTTLID
- TRAKTGRÄNS
- TÄLLFÄLLIG NYTTJÄNDERÄTT (SE PLANKARTAN FÖR SYFTE)
- FÖRESLÅS INLÖSEN
- FÖRESLÅS INLÖSEN
- ETT KÖRFÄLT
- TVÅ KÖRFÄLT
- GRÄNS FÖR DETALPLAN / BYGGSÄKPLAN
- LEDNINGSRÄTT
- SERVITUT XXXX-XXXXXX OFFICIALSERVITUT
- GÄNLAGEN: GA-X GEMENSAMTETSANLÄGGNING
- SERVITUT XX-XXXX-XXXX AVTALS-SERVITUT UTAN REDOVISAD AVGRÄNSNING

KOORDINATSYSTEM: SWEREF 99 20:15
HÖJDSYSTEM: RH2000

TYP AV PLAN		VÄGPLAN	
GRANSKNINGSSTATUS / SYFTE			
HANDLINGSTYP			
GRANSKNINGSHANDLING		LEVERANS / ÄNDRINGS-PM	
DATUM	2022-03-07		
OBJEKT	E10 AVVAKKO-LAPPEASUANDO		
DELOMRÅDE / BANDEL	DELEN AVVAKKO - SKAULO		
ANLÄGGNINGSDDEL	GEMENSAMT		
OBJEKTNUMMER / KM	880950	KONSTRUKTIONNUMMER	
BESTÄLLARE	TRAFIKVERKET	LEVERANTÖR	SWECO
SKAPAD AV	TRAFIKVERKET	UPPDRAGSNUMMER	30029939
GODKÄND AV	LH OCH JG	AVDELNING	
RITNINGSTYP	PLANKARTA		
TEKNIKOMRÅDE / INNEHÅLL	VÄGUTFORMNING OCH TRAFIK		
BESKRIVNING	ILLUSTRATIONSKARTA		
	KM 6/360 - 7/680		
SKALA	1:2000	FORMAT	A1
RITNINGNUMMER	1 00 T 05 06	FÖRVALTNINGSNUMMER	
		BLAD	NÄSTA BLAD
		BET	