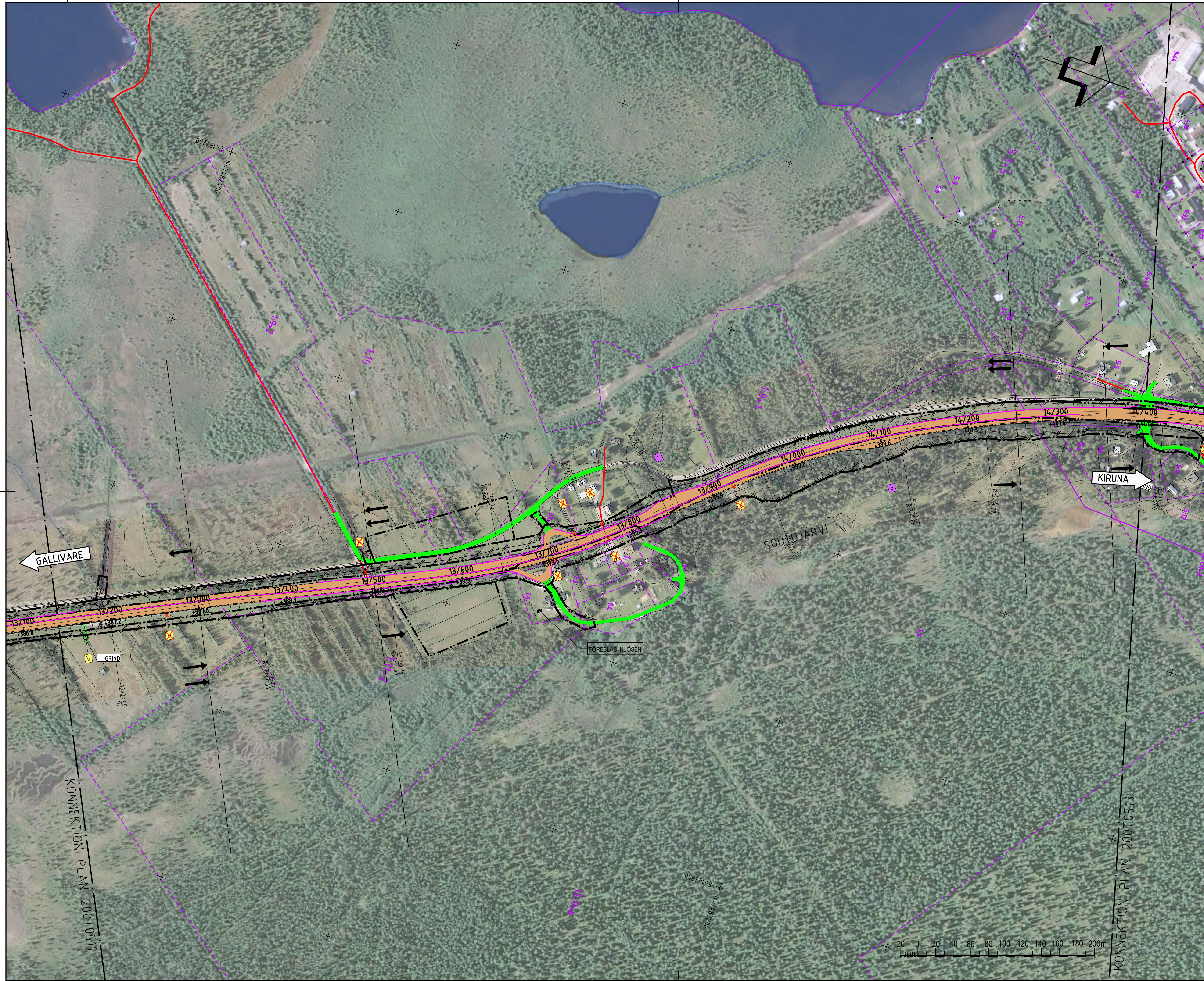


ANLÄGGNINGSDIAGRAM
 12000000_01
 12000000_02
 12000000_03
 12000000_04
 12000000_05
 12000000_06
 12000000_07
 12000000_08
 12000000_09
 12000000_10
 12000000_11
 12000000_12
 12000000_13
 12000000_14
 12000000_15
 12000000_16
 12000000_17
 12000000_18
 12000000_19
 12000000_20
 12000000_21
 12000000_22
 12000000_23
 12000000_24
 12000000_25
 12000000_26
 12000000_27
 12000000_28
 12000000_29
 12000000_30
 12000000_31
 12000000_32
 12000000_33
 12000000_34
 12000000_35
 12000000_36
 12000000_37
 12000000_38
 12000000_39
 12000000_40
 12000000_41
 12000000_42
 12000000_43
 12000000_44
 12000000_45
 12000000_46
 12000000_47
 12000000_48
 12000000_49
 12000000_50
 12000000_51
 12000000_52
 12000000_53
 12000000_54
 12000000_55
 12000000_56
 12000000_57
 12000000_58
 12000000_59
 12000000_60
 12000000_61
 12000000_62
 12000000_63
 12000000_64
 12000000_65
 12000000_66
 12000000_67
 12000000_68
 12000000_69
 12000000_70
 12000000_71
 12000000_72
 12000000_73
 12000000_74
 12000000_75
 12000000_76
 12000000_77
 12000000_78
 12000000_79
 12000000_80
 12000000_81
 12000000_82
 12000000_83
 12000000_84
 12000000_85
 12000000_86
 12000000_87
 12000000_88
 12000000_89
 12000000_90
 12000000_91
 12000000_92
 12000000_93
 12000000_94
 12000000_95
 12000000_96
 12000000_97
 12000000_98
 12000000_99
 12000000_100



TECKENFÖRKLARING

- GRÄNS FÖR NYTT VÄGRÄDE
- AVGRÄNSNING MELLAN ÖVRIGA TYPER AV MARKANPRÄK
- NY HETTSPÅREAD VÄG, VÄGBÄNKANTER MED LÄNGDHÄTNING
- FÖRSLAG TILL NY ENSKILD VÄG
- NYDRAGNING ALLMÄN VÄG
- NY GC-VÄG
- BEFINTLIG ALLMÄN VÄG
- BEFINTLIG ENSKILD VÄG
- FASTIGHETSGRÄNS
- TRAKTGRÄNS
- VÄGRÄCKE
- VILTSTÄNGSEL
- FÖRSLAG TILL LOKALISERING AV FAUNAPORT
- BRO ANLÄGGNINGSD
- BEFINTLIG BUSHÄLLPLATS BEHÅLLS
- BEFINTLIG BUSHÄLLPLATS UTGÅR
- NY BUSHÄLLPLATS MED SIGNAL (BÅDA FÄRDRIKTNINGAR)
- BEFINTLIG ANSLUTNING STÄNGS
- ANSLUTNING (HÖGER IN/HÖGER UT)
- BEFINTLIG PARKERINGSPÅREAD STÄNGS
- BEFINTLIG PARKERINGSPÅREAD
- NY PARKERINGSPÅREAD
- FÖRNLÄMNINGAR
- SKOTTERPASSAGE I PLAN
- PASSAGE FÖR FRILUFTSLIV
- NATURA 2000 VATTEN
- FLYTTLED
- TRAKTGRÄNS
- FÖRSLAG TILL ETABLERINGSOMRÅDE
- FÖRESLÅS INLÖSEN
- FÖRESLÅS INLÖSEN
- ETT KÖRFÄLT
- TVÅ KÖRFÄLT

KOORDINATSYSTEM: SWEREF 99 20:15
 HÖJDYSYSTEM: RH2000

VÄGPLAN

FÖR GRANSKNING

GRANSKNINGSHANDLING

DATUM: 2019-05-06
 LEVERANS / ÄNDRINGS-PM

OBJEKT: AVVAKKO-LAPPEASUANDO

DELOMRÅDE / BANDEL: DELEN SKAULO - LAPPEASUANDO
 ANLÄGGNINGSD: GEMENSAMT

OBJEKTNUMMER / KM: 880950
 KONSTRUKTIONNUMMER

BESTÄLLARE: TRAFIKVERKET
 LEVERANTÖR: AECOM

SKAPAD AV: PRYSIAZNA, NETTMANN
 UPPDRAGSNUMMER: 718234
 GODKÄND AV: A.SAE-TANG
 ÄRDELNING

RITNINGSTYP: UTFORMNINGSPÄNER
 TEKNIKOMRÅDE / INNEHÅLL: VÄGUTFORMNING OCH TRAFIK

BESKRIVNING: E10
 ILLUSTRATIONSKARTA
 KM 13/140 - 14/400

SKALA: 1:2000
 FORMAT: A1
 FÖRVALTNINGSNUMMER: 2 00 T 05 12
 RITNINGSNUMMER: 12
 BLAD: 12
 NÄSTA BLAD: 13
 SET

