

TECKENFÖRKLARING

GRÄNS FÖR NYTT VÄGOMRÅDE
 AVGRÄNSNING MELLAN OLKA TYPER AV MARKANSKRÄK

NY HITSPLANSERAD VÄG, VÄGBANESKÄRTER MED LÄNGDMÄTNING SVÄRSGRÖD N=H
 NY TVÄRSÄLTS VÄG UTAN HITBÄCKE, VÄGBANESKÄRTER MED LÄNGDMÄTNING

FÖRSLAG TILL NY ENSKILD VÄG
 NYDRAGNING ALLMÄN VÄG
 NY GC-VÄG
 BEFINTLIG ALLMÄN VÄG
 BEFINTLIG ENSKILD VÄG
 FASTIGHETSGRÄNS
 TRAKTORGRÄNS
 VÄGBÄCKE
 VILTSÄNGSEL

FÖRSLAG TILL LOKALISERING AV FAUNAPASSAGE
 BRÖ ANLÄGGNINGSD
 BRÖ ANLÄGGNINGSD
 BUSSHÄLLPLATS
 BEFINTLIG BUSSHÄLLPLATS UTGÅR
 NY BUSSHÄLLPLATS MED SIGNAL
 NÄRÅRA FÄRDSTÄLLNINGAR
 BEFINTLIG ANSLUTNING STÄNGS
 ANSLUTNING DRÖGER INVÄNDER UTI
 ANSLUTNING
 BEFINTLIG PARKERINGSPÅS
 BEFINTLIG PARKERINGSPÅS
 NY PARKERINGSPÅS
 NY SERVICEFÖRÅG INKLUSIVE ATK-KAMERA
 FORM LÄMNINGAR
 ÖVRIG KULTURHISTORISK LÄMNING
 SKOTTERPASSAGE I PLAN
 PASSAGE FÖR FRLUFTSLIV
 NATURA 2000 VATTEN
 FLYTTLED
 TRAKTGRÄNS
 TILLÄGG NYTT JÄNDERÄTT
 (SE PLANKARTA FÖR SYFTE)

FÖRSLÅS INLÖSEN
 FÖRSLÅS INLÖSEN
 ETT KÖRFÄLT
 TVÅ KÖRFÄLT

GRÄNS FÖR DETALPLAN / BYGGNADPLAN
 Lr:XXXXXXXXXX
 LEFNINGSRÄTT
 SERVICETUT XXXX-XXXXXX
 OFFICIALSERVITUT
 GÄNLAGEN: GA-X
 GEMENSAMTETS ANLÄGGNING
 SERVICETUT XX-XXXX-XXXX
 AVTALS-SERVITUT UTAN REDOVISAD AVGRÄNSNING

BRÖ 14.1
 7-5.19

BRÖ ANLÄGGNINGSD
 BRÖ ANLÄGGNINGSD

BUSSHÄLLPLATS
 BEFINTLIG BUSSHÄLLPLATS UTGÅR
 NY BUSSHÄLLPLATS MED SIGNAL
 NÄRÅRA FÄRDSTÄLLNINGAR
 BEFINTLIG ANSLUTNING STÄNGS
 ANSLUTNING DRÖGER INVÄNDER UTI
 ANSLUTNING
 BEFINTLIG PARKERINGSPÅS
 BEFINTLIG PARKERINGSPÅS
 NY PARKERINGSPÅS
 NY SERVICEFÖRÅG INKLUSIVE ATK-KAMERA

FORM LÄMNINGAR
 ÖVRIG KULTURHISTORISK LÄMNING
 SKOTTERPASSAGE I PLAN
 PASSAGE FÖR FRLUFTSLIV

NATURA 2000 VATTEN
 FLYTTLED
 TRAKTGRÄNS
 TILLÄGG NYTT JÄNDERÄTT
 (SE PLANKARTA FÖR SYFTE)

FÖRSLÅS INLÖSEN
 FÖRSLÅS INLÖSEN
 ETT KÖRFÄLT
 TVÅ KÖRFÄLT

GRÄNS FÖR DETALPLAN / BYGGNADPLAN
 Lr:XXXXXXXXXX
 LEFNINGSRÄTT
 SERVICETUT XXXX-XXXXXX
 OFFICIALSERVITUT
 GÄNLAGEN: GA-X
 GEMENSAMTETS ANLÄGGNING
 SERVICETUT XX-XXXX-XXXX
 AVTALS-SERVITUT UTAN REDOVISAD AVGRÄNSNING

KIRUNA

GALLIVARE

VILTPASSAGE

GRANS FÖR VÄGPLAN

SOUTUJARVI

SOUTUJARVI

KONNEKTION PLAN 20010512
 KONNEKTION PLAN 20010511

BRÖ 14.1
 7-5.19

Lr: 25-P2005/615.1
 Lr: 25-P2006/157.1
 Lr: 25-P2007/76.1
 Lr: 25-F2002/27.1
 Lr: 25-P2003/15.1

GRIND

FÖRSLÅS INLÖSEN

KIRUNA

GRAND

FÖRSLÅS INLÖSEN

E=187000
 N=7182000

E=188000
 N=7182100

E=127000
 N=7182000
 E=127500
 N=7182000
 E=128000
 N=7182000
 E=128500
 N=7182000
 E=129000
 N=7182000
 E=129500
 N=7182000
 E=13000
 N=7182000

BEF. ANSLUTNING
 JUSTERAS

BEF. ANSLUTNING
 JUSTERAS

BEF. ANSLUTNING
 JUSTERAS

BRÖ 14.1
 7-5.19

BRÖ ANLÄGGNINGSD
 BRÖ ANLÄGGNINGSD

BUSSHÄLLPLATS
 BEFINTLIG BUSSHÄLLPLATS UTGÅR
 NY BUSSHÄLLPLATS MED SIGNAL
 NÄRÅRA FÄRDSTÄLLNINGAR
 BEFINTLIG ANSLUTNING STÄNGS
 ANSLUTNING DRÖGER INVÄNDER UTI
 ANSLUTNING
 BEFINTLIG PARKERINGSPÅS
 BEFINTLIG PARKERINGSPÅS
 NY PARKERINGSPÅS
 NY SERVICEFÖRÅG INKLUSIVE ATK-KAMERA

FORM LÄMNINGAR
 ÖVRIG KULTURHISTORISK LÄMNING
 SKOTTERPASSAGE I PLAN
 PASSAGE FÖR FRLUFTSLIV

NATURA 2000 VATTEN
 FLYTTLED
 TRAKTGRÄNS
 TILLÄGG NYTT JÄNDERÄTT
 (SE PLANKARTA FÖR SYFTE)

FÖRSLÅS INLÖSEN
 FÖRSLÅS INLÖSEN
 ETT KÖRFÄLT
 TVÅ KÖRFÄLT

GRÄNS FÖR DETALPLAN / BYGGNADPLAN
 Lr:XXXXXXXXXX
 LEFNINGSRÄTT
 SERVICETUT XXXX-XXXXXX
 OFFICIALSERVITUT
 GÄNLAGEN: GA-X
 GEMENSAMTETS ANLÄGGNING
 SERVICETUT XX-XXXX-XXXX
 AVTALS-SERVITUT UTAN REDOVISAD AVGRÄNSNING

KIRUNA

GALLIVARE

VILTPASSAGE

GRANS FÖR VÄGPLAN

SOUTUJARVI

SOUTUJARVI

KONNEKTION PLAN 20010512
 KONNEKTION PLAN 20010511

BRÖ 14.1
 7-5.19

Lr: 25-P2005/615.1
 Lr: 25-P2006/157.1
 Lr: 25-P2007/76.1
 Lr: 25-F2002/27.1
 Lr: 25-P2003/15.1

GRIND

FÖRSLÅS INLÖSEN

KIRUNA

GRAND

FÖRSLÅS INLÖSEN

E=187000
 N=7182000

E=188000
 N=7182100

E=127000
 N=7182000
 E=127500
 N=7182000
 E=128000
 N=7182000
 E=128500
 N=7182000
 E=129000
 N=7182000
 E=129500
 N=7182000
 E=13000
 N=7182000

BEF. ANSLUTNING
 JUSTERAS

BEF. ANSLUTNING
 JUSTERAS

BEF. ANSLUTNING
 JUSTERAS

KOORDINATSYSTEM: SWEREF 99 20:15
 HÖJDSYSTEM: RH2000

TYP AV PLAN
VÄGPLAN

GRANSKNINGSSTATUS / SYFTE
 FASTSTÄLLESEHANDLING

HANDLINGSTYP
 DATUM
 2022-10-10

OBJEKT
**E10
 AVVAKKO-LAPPEASUANDO**

DELOMRÅDE / BANDEL
 DELEN SKAULO - LAPPEASUANDO

ANLÄGGNINGSD
 GEMENSAMT

OBJEKTNUMMER / KM
 880950

KONSTRUKTIONSNUMMER

BESTÄLLARE
TRAFIKVERKET

LEVERANTÖR
SWECO

SKAPAD AV
 TRAFIKVERKET

UPPRÄGGSNUMMER
 30029939

GODKÄND AV
 LH OCH JG

AVDELNING

RITNINGSTYP
 PLANKARTA

TEKNIKOMRÅDE / INNEHÅLL
 VÄGUTFORMNING OCH TRAFIK

BESKRIVNING
 ILLUSTRATIONSKARTA
 KM 12/000 - 13/140

SKALA
 1:2000

FORMAT
 A1

FÖRVALTNINGSNUMMER

RITNINGSNUMMER
 2 00 T 05 11

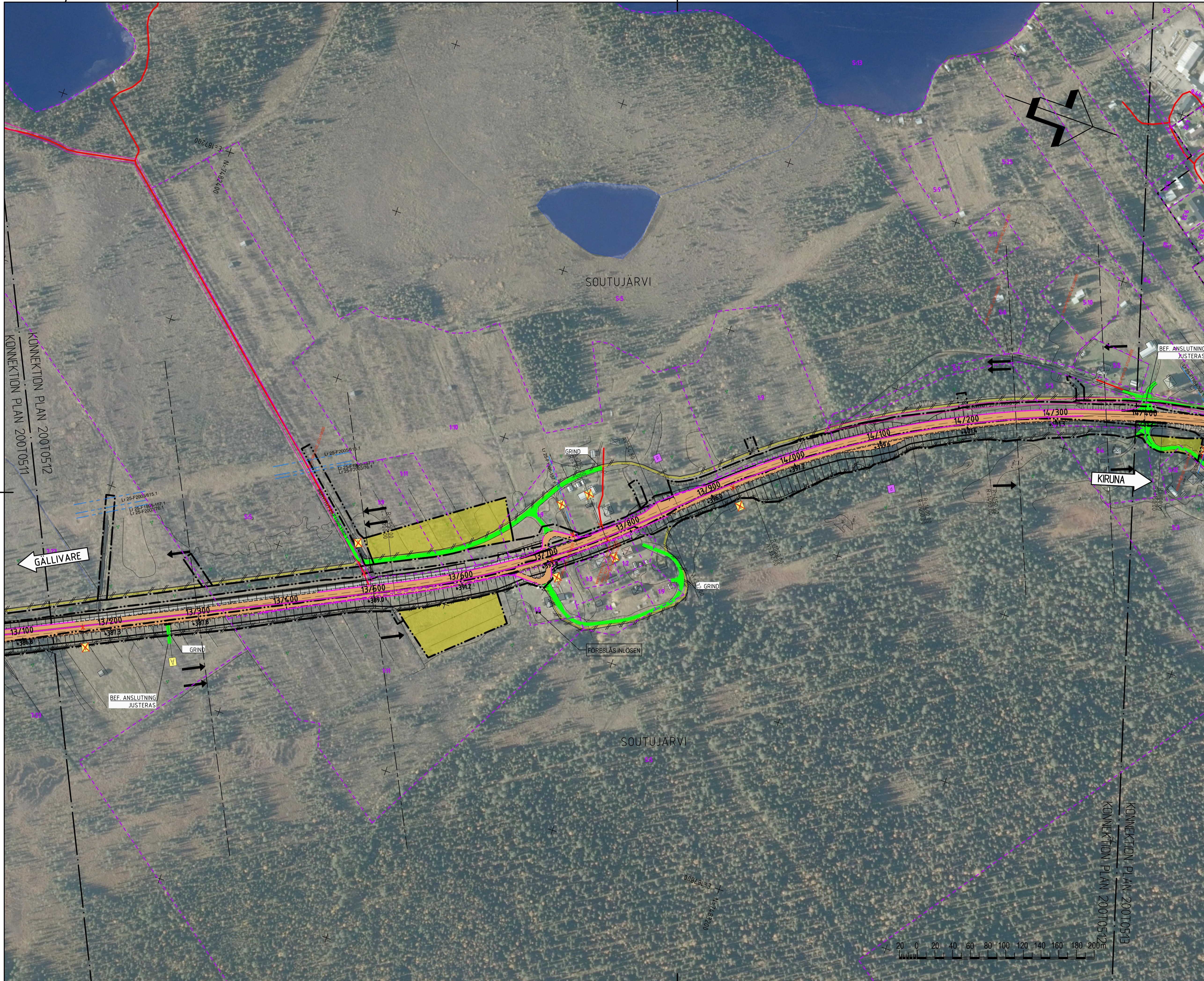
BLAD

NÄSTA BLAD

BET



FILE: S:\SELOCATION\11\0\PROJEKT\22473\30029939_E10_AVVAKKO-LAPPEASUANDO\00015_ARBETS\MATERIAL_CAD\01_LP (SWECO)\NC\VT\RT\DEF20010511.DWG PLOTTAD: 2022-01-26 AV ANVÄNAREN: SEGGÖS



TECKENFÖRKLARING

- GRÄNS FÖR NYTT VÄGOMRÅDE
- AVGRÄNSNING MELLAN OLKA TYPER AV MARKANSPRÅK
- NY HVTSPÅRBEAD VÄG, VÄGBANKEKANTER MED LÅNGMÄTNING SVÄRSDIKT 10M
- NY TVÄRSÄLT VÄG UTAN MITTRÄCKE, VÄGBANKEKANTER MED LÅNGMÄTNING
- FÖRSLAG TILL NY ENSKILD VÄG
- NYDRAGNING ALLMÄN VÄG
- NY GC-VÄG
- BEFINTLIG ALLMÄN VÄG
- BEFINTLIG ENSKILD VÄG
- FASTIGHETSGRÄNS
- TRAKTGRÄNS
- VÄGBÄCKE
- VILTSTÄNGSEL
- FÖRSLAG TILL LOKALISERING AV FAUNAPASSAGE
- BRÖ 14.1 7-519
- BRÖ ANLÄGGNINGS-ID
- BUSSHÄLLPLATS
- BEFINTLIG BUSSHÄLLPLATS UTGÅR
- NY BUSSHÄLLPLATS MED SIGNAL
- BÄDA FÄRDSTYNNING
- BEFINTLIG ANSLUTNING STÅNGS
- ANSLUTNING DRÖSER INHÖJER UTI
- ANSLUTNING
- BEFINTLIG PARKERINGSPÅS
- BEFINTLIG PARKERINGSPÅS
- NY PARKERINGSPÅS
- NY SERVICEFÖRÅS INKLUSIVE ATK-KAMERA
- FORM LÄMNINGAR
- ÖVRIG KULTURHISTORIK LÄMNING
- SKOTERPASSAGE I PLAN
- PASSAGE FÖR FRILUFTSLIV
- NATURA 2000 VATTEN
- FLYTTLINJE
- TRAKTGRÄNS
- TILLÄGG NYTT ÄNDRÄTT (SE PLANKARTAN FÖR SYFTE)
- FÖRESLÅS INLÖSEN
- FÖRESLÅS INLÖSEN
- ETT KÖRFÄLT
- TVÅ KÖRFÄLT
- GRÄNS FÖR DETALPLAN / BYGGSNPLAN
- LI-XX-XXXXXX-XXXX
- LEDNINGSRÄTT
- SERVITUT XXXX-XXXX-XXXX
- OFFICIALSERVITUT
- GÄNLAGEN- GA-X
- GEMENSAMTETSANLÄGGNING
- SERVITUT XX-XXXX-XXXX
- AVTALS-SERVITUT UTAN REDOVISAD AVGRÄNSNING

KOORDINATSYSTEM: SWEREF 99 20:15
 HÖJDSYSTEM: RH2000

TYP AV PLAN: **VÄGPLAN**
 GRANSKNINGSSTATUS / SYFTE:

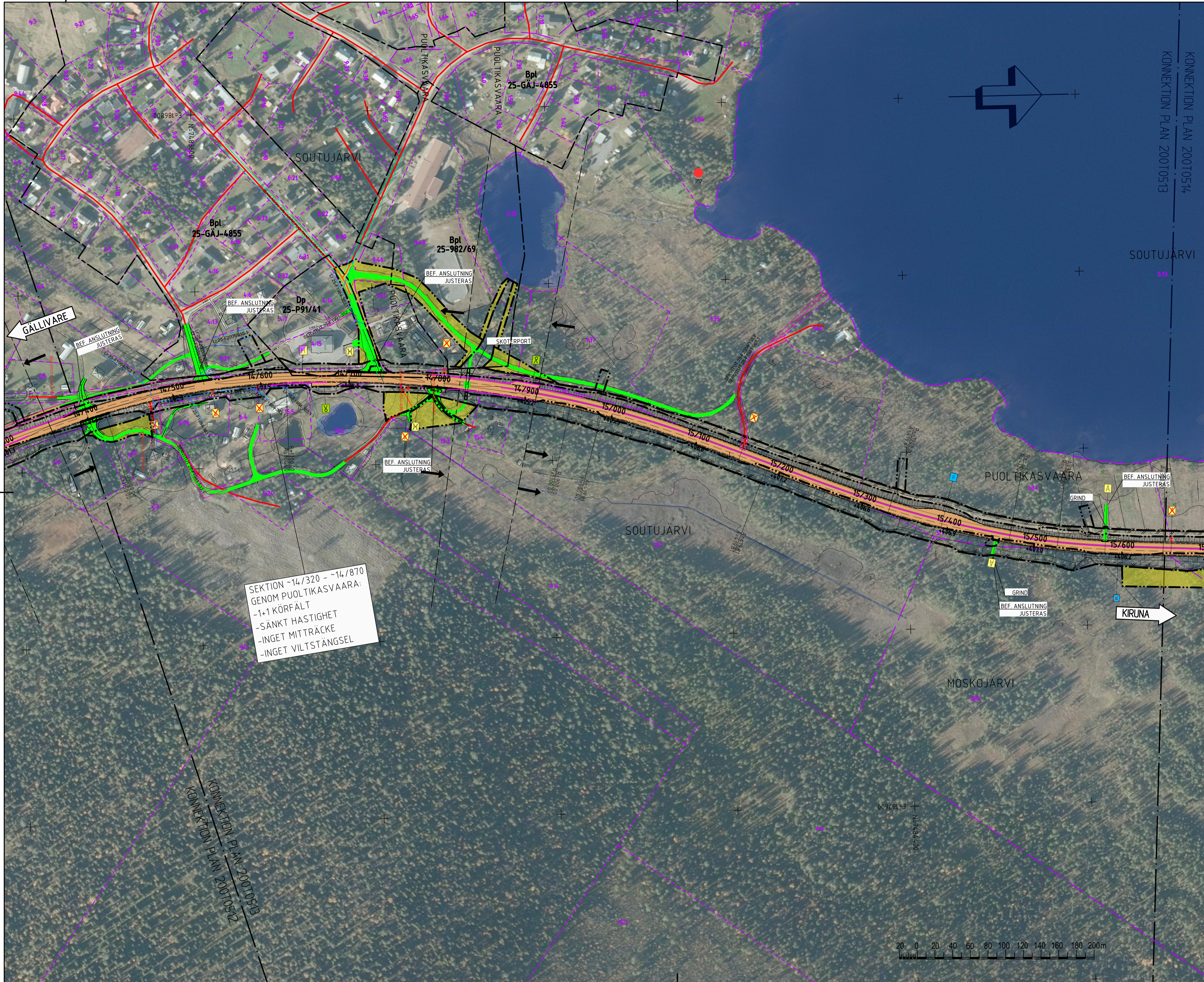
HANDLINGSTYP: **FASTSTÄLLELSEHANDLING**
 DATUM: 2022-10-10
 LEVERANS / ÄNDRINGS-PM:

OBJEKT: **E10**
AVVAKKO-LAPPEASUANDO
 DELOMRÅDE / BANDEL: **DELEN SKAULO - LAPPEASUANDO**
 ANLÄGGNINGSDIAGRAM: **GEMENSAMT**

OBJEKTNUMMER / KM	KONSTRUKTIONNUMMER
880950	
BESTÄLLARE	LEVERANTÖR
TRAFIKVERKET	SWECO
SKAPAD AV	UPPRÄGGSNUMMER
TRAFIKVERKET	30029939
GODKÄND AV	AVDELNING
LH OCH JG	
RITNINGSTYP	
PLANKARTA	
TEKNIKOMRÅDE / INNEHÅLL	
VÄGUTFORMNING OCH TRAFIK	
BESKRIVNING	
ILLUSTRATIONSKARTA	
KM 13/140 - 14/400	

SKALA	FORMAT	FÖRVALTNINGSNUMMER
1:2000	A1	
RITNINGNUMMER	BLAD	NÄSTA BLAD
2 00 T 05 12		BET

FILE: S:\SELOCATION\LL01\PROJEKT\22473\30029939_E10_AVVAKKO-LAPPEASUANDO\00015_ARBETS\MATERIAL\CAD\01_LP (SWECO)\CCT\TRIDEP\200105\EDWG\DWG PLOTTAD: 2022-01-26 AV ANVÄNDARE SEGGSS



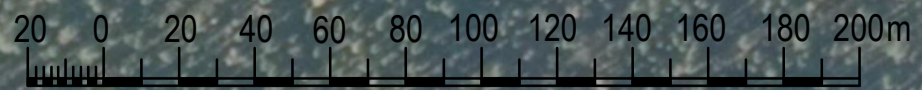
- ### TECKENFÖRKLARING
- GRÄNS FÖR NYTT VÄGOMRÅDE
 - AVGRÄNSNING MELLAN OLIKA TYPER AV MARKANSPRÅK
 - NY HITTSPÄRRAD VÄG, VÄGBANKEKANTER MED LÅNGMÄTNING SVÄRSGRÄNS
 - NY TVÄRSÄLT SVÄG UTAN MITTRÄCKE, VÄGBANKEKANTER MED LÅNGMÄTNING
 - FÖRSLAG TILL NY ENSKILD VÄG
 - NY GC-VÄG
 - BEFINTLIG ALLMÄN VÄG
 - BEFINTLIG ENSKILD VÄG
 - FASTIGHETSGRÄNS
 - TRAKTGRÄNS
 - VÄGRÄCKE
 - VILTSTÄNGSEL
 - FÖRSLAG TILL LOKALISERING AV FAUNAPASSAGE
 - BRÖ 14.1
 - BRÖ ANLÄGGNINGSD
 - BUSSHÄLLPLATS
 - BEFINTLIG BUSSHÄLLPLATS UTGÅR
 - NY BUSSHÄLLPLATS MED SIGNAL
 - BÄDA FÄRDRIKTNINGAR
 - BEFINTLIG ANSLUTNING STÄNGS
 - ANSLUTNING DRÖGER INDRÖGER UT
 - ANSLUTNING
 - BEFINTLIG PARKERINGSPÅS
 - BEFINTLIG PARKERINGSPÅS
 - NY PARKERINGSPÅS
 - NY SERVICEFÖRÄNDRING AVTK-KAMERA
 - FORMÄNNINGAR
 - ÖVRIG KULTURHISTORISK LÄMNING
 - SKOTERPASSAGE I PLAN
 - PASSAGE FÖR FÖRFLUTSIV
 - NATURA 2000 VATTEN
 - FLYTTLED
 - TRAKTGRÄNS
 - TILLÄGGLIG NYTTJÄNDERÄTT (SE PLANKARTA FÖR SYFTE)

- FÖRSLÄS INLÖSEN
- FÖRSLÄS INLÖSEN
- ETT KÖRFÄLT
- TVÅ KÖRFÄLT
- GRÄNS FÖR DETALPLAN / BYGGNADSPLAN
- LEDNINGSRÄTT
- OFFICIALSERVITUT
- GEMENSAMTÄNSÄLÄGGNING
- AVTALS-SERVITUT UTAN REDOVISAD AVGRÄNSNING

KOORDINATSYSTEM: SWEREF 99 20:15
HÖJDSYSTEM: RH2000

SEKTION ~14/320 - ~14/870
GENOM PUOLTIKASVAARA:
-1+1 KÖRFÄLT
-SÄNKT HASTIGHET
-INGET MITTRÄCKE
-INGET VILTSTÄNGSEL

TYP AV PLAN		VÄGPLAN	
GRANSKNINGSSTATUS / SYFTE			
HANDLINGSTYP			
FASTSTÄLLESEHANDLING		LEVERANS / ÄNDRINGS-PM	
DATUM		2022-10-10	
OBJEKT			
E10			
AVVAKKO-LAPPEASUANDO			
DELOMRÅDE / BANDEL			
DELEN SKAULO - LAPPEASUANDO			
ANLÄGGNINGSDDEL			
GEMENSAMT			
OBJEKTNUMMER / KM	KONSTRUKTIONNUMMER		
880950			
BESTÄLLARE	LEVERANTÖR		
TRAFIKVERKET	SWECO		
SKAPAD AV	UPPRAGSNUMMER		
TRAFIKVERKET	30029939		
GODKÄND AV	AVDELNING		
LH OCH JG			
RITNINGSTYP			
PLANKARTA			
TEKNIKOMRÅDE / INNEHÅLL			
VÄGUTFORMNING OCH TRAFIK			
BESKRIVNING			
ILLUSTRATIONSKARTA			
KM 14/400 - 15/640			
SKALA	FORMAT	FÖRVALTNINGSNUMMER	
1:2000	A1		
RITNINGNUMMER	BLAD	NÄSTA BLAD	BET
2 00 T 05 13			



MODELN: 200000711
 MODELN: 200000712
 MODELN: 200000713
 MODELN: 200000714
 MODELN: 200000715
 MODELN: 200000716
 MODELN: 200000717
 MODELN: 200000718
 MODELN: 200000719
 MODELN: 200000720
 MODELN: 200000721
 MODELN: 200000722
 MODELN: 200000723
 MODELN: 200000724
 MODELN: 200000725
 MODELN: 200000726
 MODELN: 200000727
 MODELN: 200000728
 MODELN: 200000729
 MODELN: 200000730

FILE: S:\SELOCATION\LL01\PROJEKT\22473\30029939_E10_AVVAKKO-LAPPEASUANDO\000115_ARBETS\MATERIAL\CAD\01_LP (SWECO)\CIVITRI\DEF20010513.DWG PLOTTAD: 2022-01-26 AV ANVÄNDARE: SEGGSS