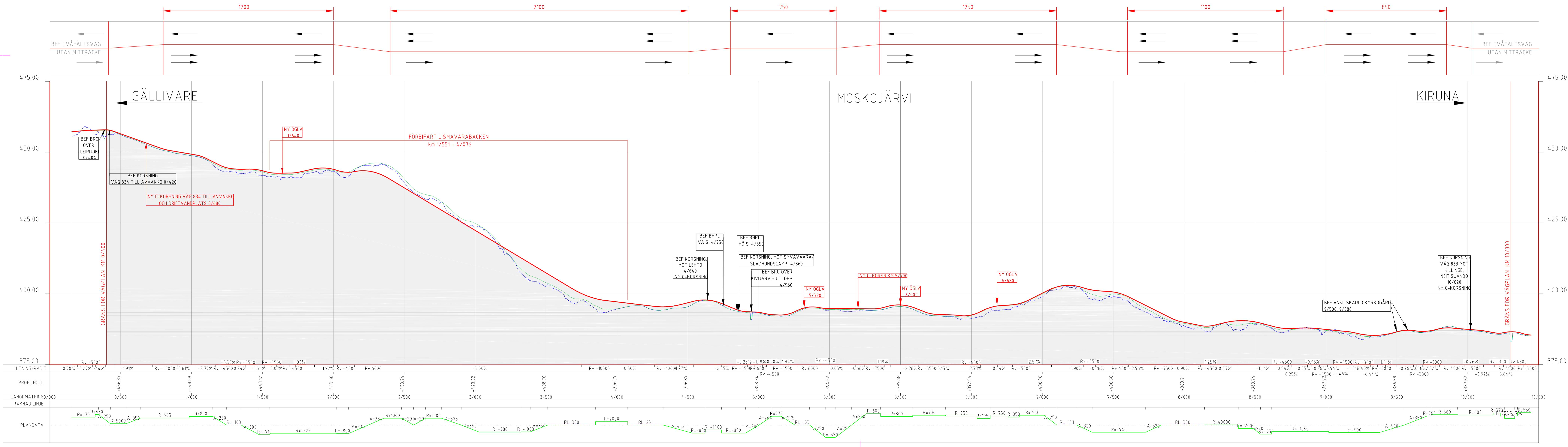


- TECKENFÖRKLARING**
- BEFINTLIG KÖRBANA
 - NY KÖRBANA
 - ALLMÄN VÄG
 - ENSKILD VÄG
 - NY ÖGLA
 - NY C-KÖRSNING
 - ETT KÖRFÄLT
 - ⇄ TVÅ KÖRFÄLT
 - BUSSHÅLLPLATS, BEFINTLIG/FLYTAD
 - BEFINTLING ANSLUTNING
 - VATTENSKYDDSSOMRÅDEN
 - SVÅR PASSAGE
 - RÖDLISTADE ARTER
 - RIKSINTRESSE RENNÄRING
 - RIKSINTRESSE NATURVÄRD
 - + RIKSINTRESSE FRILUFTSLIV
 - NATURA 2000 VATTEN
 - NATURA 2000 ART- OCH HABITATDIREKTIV
 - BEVARANDEPROGRAM FÖR ODLINGSLANDSKAP
 - FORNLÄMNINGAR
 - FLYTTLED



- PROFILLINJE VÄG
 - BEFINTLIG MARKNIVÅ
 - LÅNGS PROJETERAD CENTRUMLINJE FÖR E10
 - BEFINTLIG MARKNIVÅ
 - LÅNGS BEFINTLIG CENTRUMLINJE FÖR E10
- KOORDINATSYSTEM
 PLAN: SWEREF99 20° 15'
 HÖJD: RH 2000
 ANMÄRKNING
 PROFIL, SKALA: H=1:500, L=1:10000

VÄGPLAN	
FÖR GRANSKNING	
SAMRÅDSHANDLING	
DATUM 2016-06-29 LEVERANS: ANDRINGS-PM	GÖRLETT ÄVVAKKO-LAPPEASUANDO
DELOMRÅDE / BANDEL DELEN ÄVVAKKO - SKAULO	
ANSÖKANSGRUPP GEMENSAMT OBJEKTNUMMER / KM 880950	KONTRAKTIONSNUMMER LEVERANTÖR TRAFIKVERKET AECOM
SKAPAD AV PRYSIAZNA, NETTMANN GODKÄND AV A.SEA-TANG	UPPDRAGSNUMMER 718234 ÄGELING 222484
ÖVERSIKTER TEMAKOMRÅDE / INNEHÅLL VÄGUTFORMNING OCH TRAFIK BESKRIVNING E10 ÖVERSIKTSPLAN OCH PROFIL KM 0/400 - 10/300	
SKALA 1:10000	FORMAT A1FF
RITNINGNUMMER 1 00 T 01 01	FÖRVALTNINGSNUMMER BLAD NÄSTA BLAD BET

ÖVERSIKTSPLAN OCH PROFIL
 E10
 KM 0/400 - 10/300
 2016-06-29 10:26 AV ANVÄNDARE IMPRYSIAZNA