

**Samråd
väg 562 Nolby-
Resecentrum
samt
Information
Dubbelspår
Dingersjö-
Sundsvall**

november 2016



TRAFIKVERKET

Dagordning

1. Inledning
2. Presentation av medverkande
3. Redogörelse för vägplanens och järnvägsplanens prövning
 - När kan du påverka
 - Tidplan
4. Presentation av projekten
 - Väg 562
 - Dubbelspår
5. Frågor och synpunkter
6. Information om ersättningsfrågor och marklösenförhandlingar
7. Kaffe
8. Tillfälle att ta upp enskilda frågor

Inledning och presentationsrunda

Trafikverket

- Bengt-Erik Eriksson Projektledare Vägplan väg 562
- Maria Nordström Projektledare Järnvägsplan
- Carina Amcoff Miljöspecialist
- Jorun Storeng Miljöspecialist
- Per-Anders Hamrin Markförhandling
- Marie Lundqvist Kommunikatör
- Sara Gidlund Projektingenjör

Sweco

- Marie Svahn Uppdragledare
- Torbjörn Forslund Teknisksamordnare väg 562
- Linn Glad Miljösamordnare

Planprocess väg 562 – här är vi idag



Väg 562



Film

- <https://www.youtube.com/watch?v=tPXR7HwtNdw>



Väg 562, Nolby-Sundsvall resecentrum



Tidplan – samråd, möjlighet att påverka

Samråd
november,
2016

Informations-
möte
februari, 2017

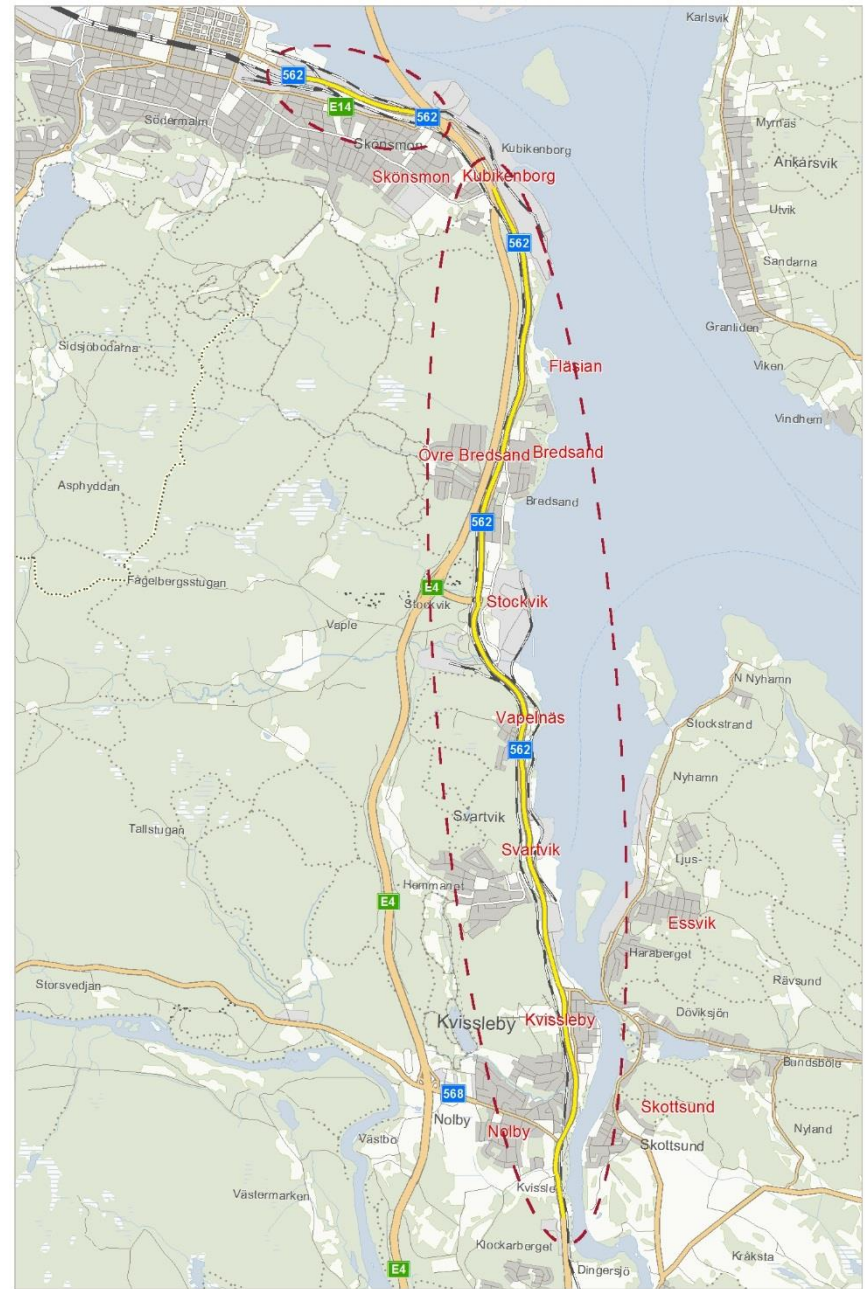
Fastställelse-
prövning
december,
2017

Beslut om
betydande
miljöpåverkan
december, 2016

Granskning
maj, 2017

Planerad byggtid 2018 - 2020

Översiktskarta väg 562



Problembild väg 562

De brister som råder längs vägen är främst knutna till vägens utformning

- Dålig framkomlighet för oskyddade trafikanter.
Gång- och cykelväg finns för delar av sträckan.
- Utformningen av busshållplatser och passager över väg 562 har brister gällande trafiksäkerhet.
- Det råder även brister i trafiksäkerhet i flera korsningar och vid direktutfarter längs vägen

Projekt mål väg 562

Projektet ska bidra till:

- En väg som är väl anpassad till sin funktion som länk i ett lokalt huvudvägnät
- God framkomlighet och säkerhet, framförallt för oskyddade trafikanter och kollektivtrafiken.
- God boendemiljö längs vägen.
- Möjlighet till omledning vid eventuell avstängning av E4.
- Turistväg med vackra utblickar och god tillgänglighet till intressanta kulturmiljöer och friluftsliv.

Samrådsunderlag väg 562

Innehållsförteckning

1. SAMMANFATTNING

2. BESKRIVNING AV PROJEKTET

2.1. Planlägningsprocessen

2.2. Bakgrund

2.3. Åtgärdsvalsstudie (eller motsvarande)

2.4. Ändamål och projektmål

2.5. Beskrivning av befintlig väg-/järnvägsanläggning

2.6. Angränsande planering

3. AVGRÄNSNINGAR

4. FÖRUTSÄTTNINGAR

5. EFFEKTER OCH DERAS TÄNKBARA BETYDELSE

6. FORTSATT ARBETE

6.1. Planläggning

6.2. Viktiga frågeställningar

7. KÄLLOR

SAMRÅDSUNDERLAG

Väg 562 delen Nolby-Kubikenborg och delen trafikplats Skönsmon-Sundsvalls resecentrum

Sundsvalls kommun, Västernorrlands län

Vägplan, 2016-10-31

Projektnummer: 148160



Gestaltungsavsikter väg 562



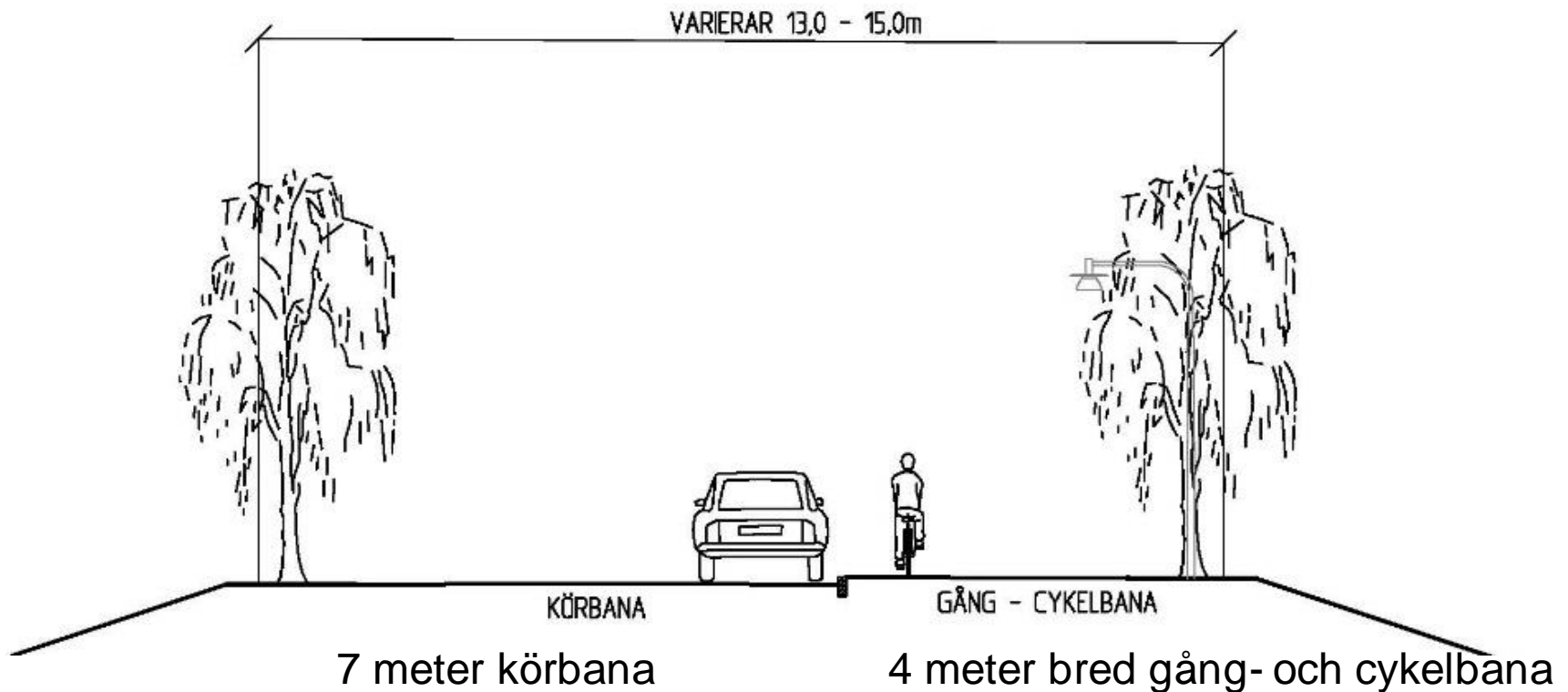
Övergripande riktlinjer

(prioriteringar)

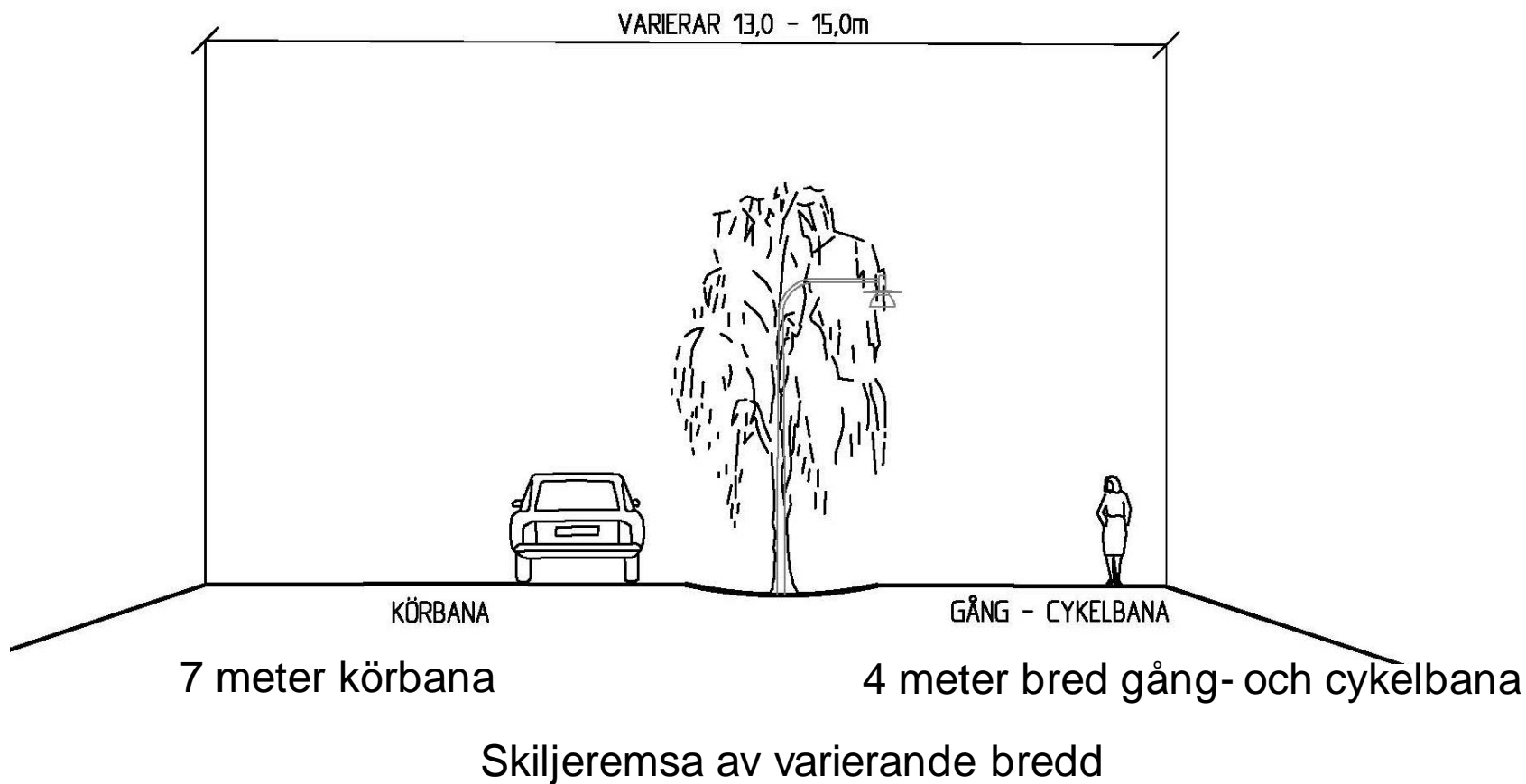


- Utblickar mot hav ska förstärkas
- Gravhögen i Nolby med koppling till det kulturhistoriska landskapet ska bevaras
- Hela sträckan ska beaktas som en sammanhållen enhet
- Hänsyn ska tas till samhällena längs sträckan genom enhetlig utformning
- Svartviks industriminnen ska hanteras med en helhetssyn

Exempel på utformning av vägrummet



Exempel på utformning av vägrummet



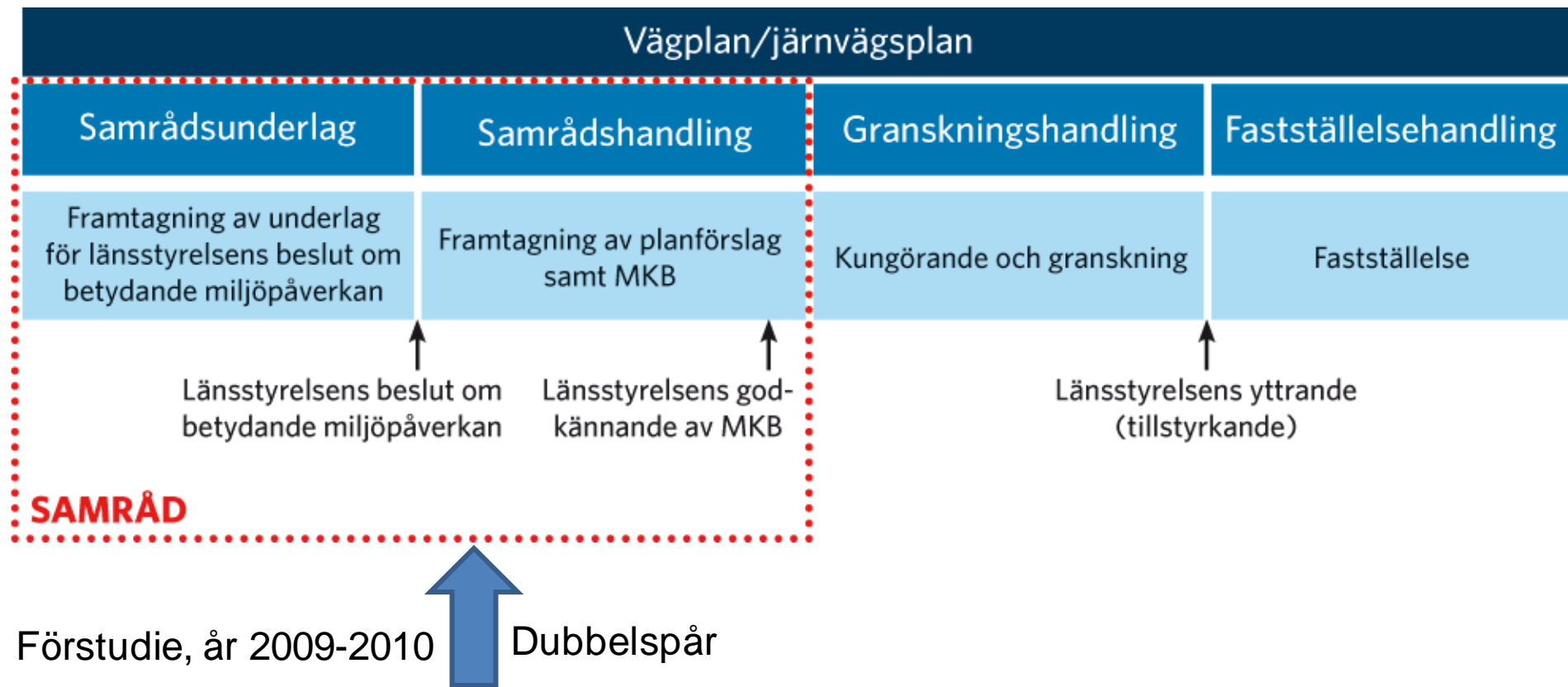
Betydande miljöpåverkan, beslut

- Samråd november
- Sammanställning av inkomna synpunkter i Samrådsredogörelse
- Revideringar av Samrådsunderlaget
- Begäran om beslut om betydande miljöpåverkan eller ej
- Beslut från länsstyrelsen

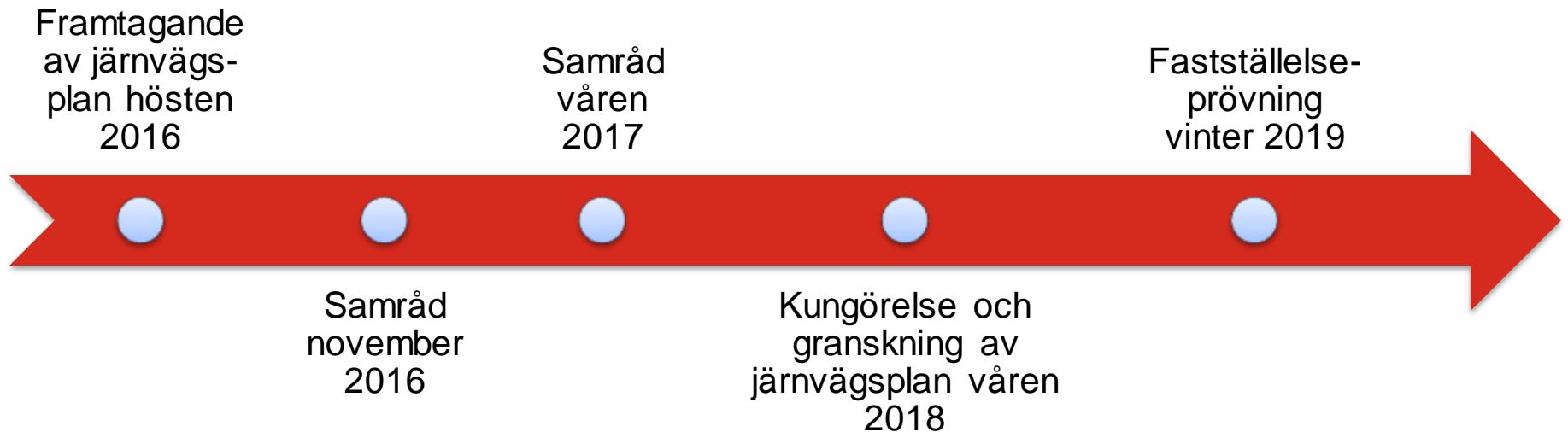
Dingersjö – Sundsvall, dubbelspår



Planprocess dubbelspår – här är vi idag



Tidplan – samråd, möjlighet att påverka



Planerad byggtid 2023-2027

Dubbelspår Dingersjö-Sundsvall

Problembild

- Restiden mellan Sundsvall och Stockholm är idag 40 minuter längre jämfört med år 2000,
 - detta p.g.a. att banan blivit hårt belastad kapacitetsmässigt
 - trafiken har tätat bl.a. efter upprustningen av Ådalsbanan och utbyggnaden av Botniabanan
 - flera nya mötesstationer är byggda och tagna i bruk de senaste åren för att öka kapaciteten
 - systemet är ytterst känsligt för störningar, en kort försening någonstans längs sträckan har en tendens att förvärras
- Banan är kurvig
- Tillåter ej högre hastigheter

Dubbelspår Dingersjö-Sundsvall

Målsättning är att minska restiden och öka kapaciteten

Målet är att restiden mellan Sundsvall och Gävle skall vara 1 timme (idag ca 2 timmar med snabbtåg)

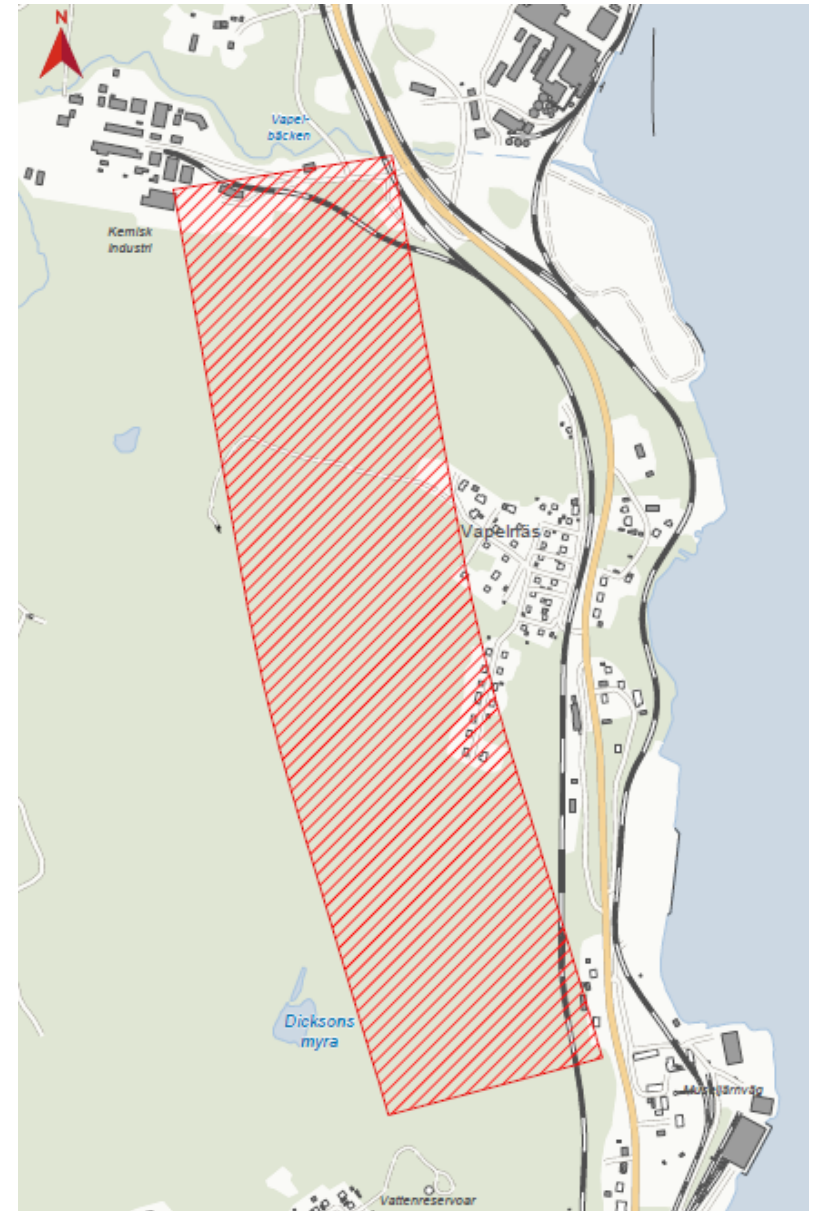
- Ökad tågpendling
- Rätta ut banan
 - tunnel mellan Svartvik och Stockvik
- Hastighet nära 250 km/h

Höja säkerheten

- Inga plankorsningar mellan väg och järnväg
- Gång- och cykelpassager ska vara planskilda

Förbättrad livskvalitet för närboende

Tunnel mellan Svartvik och Stockvik - principskiss



Gemensamt för planerna, väg och järnväg

- **Fokusområden:**
 - Buller
 - Barriäreffekter, passager
 - Landskapsbild
 - Naturmiljö – vilt

- **Avgränsningar:**
 - Rennäring
 - Tåktverksamhet
 - Luft
 - Natura 2000

Allmänna frågor

Information om ersättningsfrågor och marklösenförhandlingar



TRAFIKVERKET

Per-Anders Hamrin

Markförhandlare

- Mark- och ersättningsfrågor

Trafikverket Investering Mitt Markförhandling Mitt Härnösand

Telefon: 010-123 26 19

per-anders.hamrin@trafikverket.se

Mer information

www.trafikverket.se/dingersjo-sundsvall

www.trafikverket.se/vag562ombyggnad

TRAFIKVERKET

Nära dig Körkort Resa och trafik Tjänster Om oss

Startsida / Nära dig / Västernorrland / Projekt i länet / Dingersjö - Sundsvall

Dingersjö - Sundsvall, dubbelspår

Dela Kontakta oss

Hoppa till: Nyheter

Trafikverket planerar att bygga dubbelspår mellan Dingersjö och Sundsvall för att öka kapaciteten på Ostkustbanan. Detta kan ses som en del av en större utbyggnad av dubbelspår mellan Sundsvall och Gävle.

Ostkustbanan mellan Sundsvall och Gävle är hårt belastad kapacitetsmässigt trots kapacitetshöjande åtgärder de senaste åren.

Ostkustbanan är en strategiskt viktig länk i Europas godstransportsystem. Godsströmmen Haparanda i norr ingår i den Bottniska korridoren som binder samman Sverige, Finland och Norge. Sträckan fungerar som en godspulsåder för råvaror och gods från norra Skandinavien till södra Sverige och EU.

Nyheter

Nära dig Körkort Resa och trafik Tjänster Om oss För dig i branschen

Startsida / Nära dig / Västernorrland / Projekt i länet / Väg 562, Njurunda-Sundsvall, ombyggnad

Väg 562, Njurunda-Sundsvall, ombyggnad

Dela Kontakta oss

Hoppa till: Nyheter

E4 har fått en ny sträckning söder om och genom Sundsvall. Den gamla sträckan, som har fått namnet väg 562, ska anpassas så att den kan fungera som en länk i ett lokalt huvudvägnät.

Lämna synpunkter på projektet

Här kan du lämna dina synpunkter på samrådsunderlaget för väg 562, delen Nolby - Sundsvalls Resecentrum fram till den 2 december 2016. Trafikverket registrerar inga anonyma synpunkter. Klicka här för att komma till formuläret.

Västernorrlands län

Projekt i länet

- Väg 562, Njurunda-Sundsvall, ombyggnad
- Översiktskarta
- Väg 562, Njurundabommen-Nolby
- Väg 562, Nolby-Kubikenborg
- Väg 562, Trafikplats Skönsmon - Sundsvalls Resecentrum
- Väg 562, Sundsvalls resecentrum - Trafikplats Skönsberg

Kaffe



Tillfälle att studera sträckningen och enskilda frågor

- Vi finns utspridda i lokalen för enskilda frågeställningar

