

Samråd –  
Markförhandling



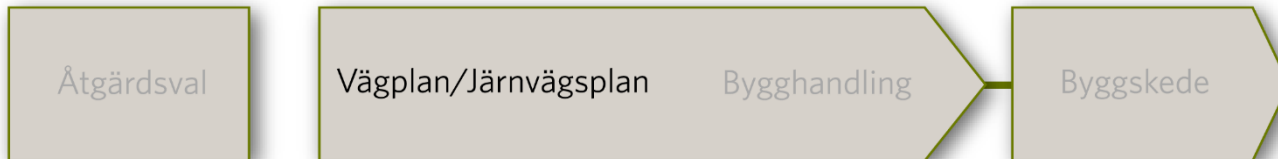
**TRAFIKVERKET**



# VAR och HUR?

## Framtagande av väg- eller järnvägsplan

- Var ska vägen/järnvägen gå och hur ska den utformas?
- Länsstyrelsen tar beslut om betydande miljöpåverkan.
- Alternativa placeringar och utformningar studeras
- Större projekt ska tillåtlighetsprövas av regeringen.

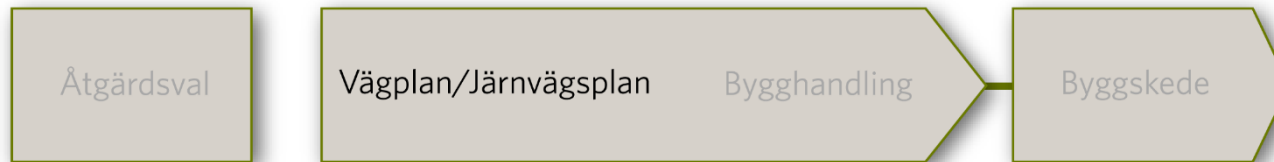


### **Planläggningsmoment**

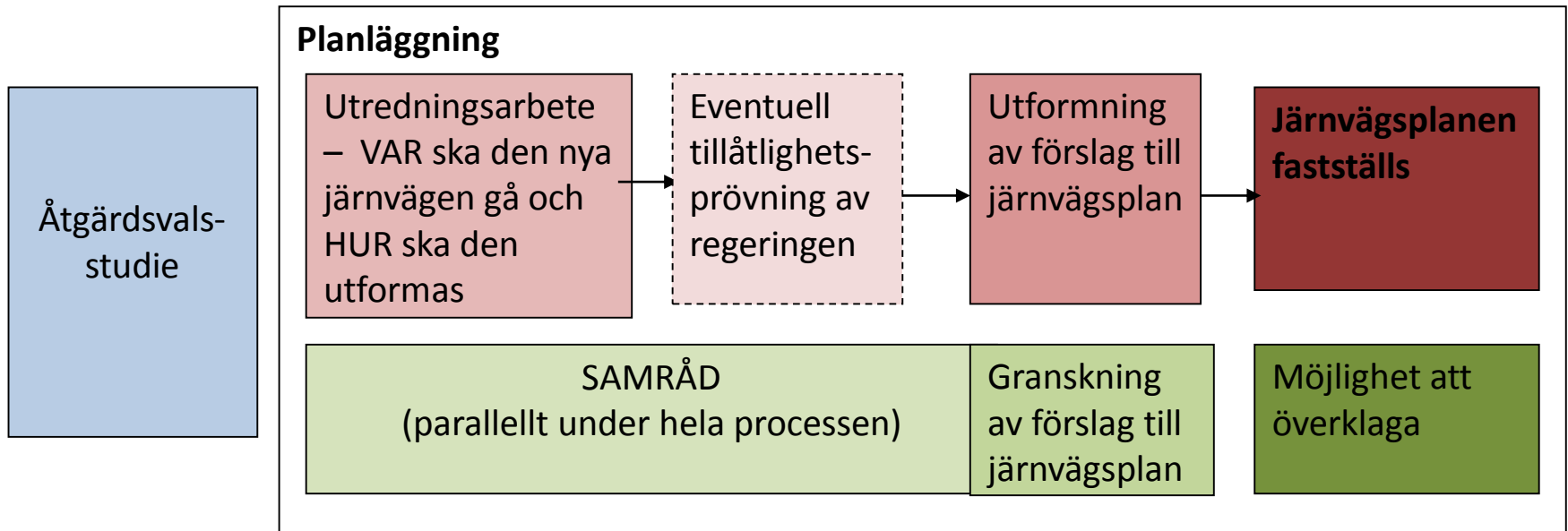
- Utredningsarbete
- Ev. Tillåtlighetsprövning
- Utformning av förslag till väg-/järnvägsplan.
- Väg- och järnvägsplan fastställs.

# Möjlighet att påverka

- Samråd under hela processen
- Planen hålls tillgänglig för granskning - möjlighet lämna synpunkter.
- Fastställelseprövning
- Planen vinner laga kraft = endast mindre ändringar kan göras mot planen.



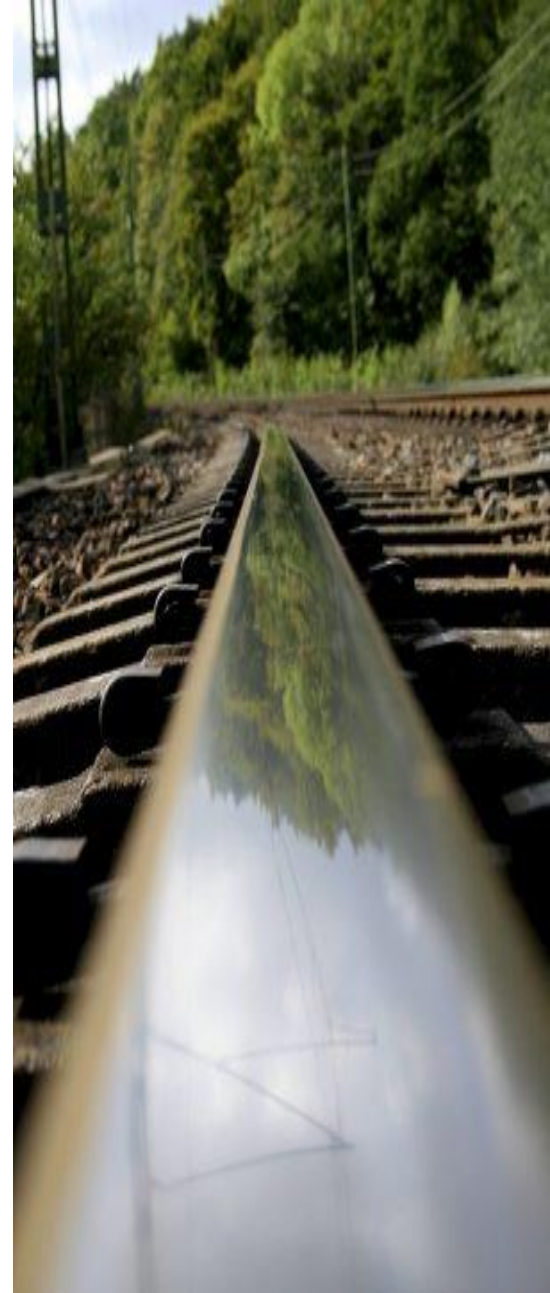
# Järnvägsplan ger markåtkomst för järnvägen



# Markåtkomst

En järnvägsplan som fått laga kraft ger den som ska bygga järnvägen rätt att lösa in mark som behövs permanent för järnvägsändamål. ([4 kap. 1 § LBJ](#))

Järnvägsplanen ger också skyldighet att lösa in mark om fastighetsägare begär det. ([4 kap. 2 § LBJ](#))



- **Äganderätt:** Den mark som tas i anspråk för järnvägsanläggningen
- **Servitut:** exempelvis rätt att för all framtid anlägga erforderlig väg och eller rätt att avverka farliga kanträd längs med järnvägsfastigheten
- **Nyttjanderätt:** tidsbegränsad rätt att nyttja annans fastighet, eller del av fastighet ([3 kap 3 § LBJ](#))

## Vem kan få ersättning?

- Fastighetsägare
- Servitutshavare
- Nyttjanderättshavare, t.ex. jordbruksarrendatorer

## Vad ersätts?

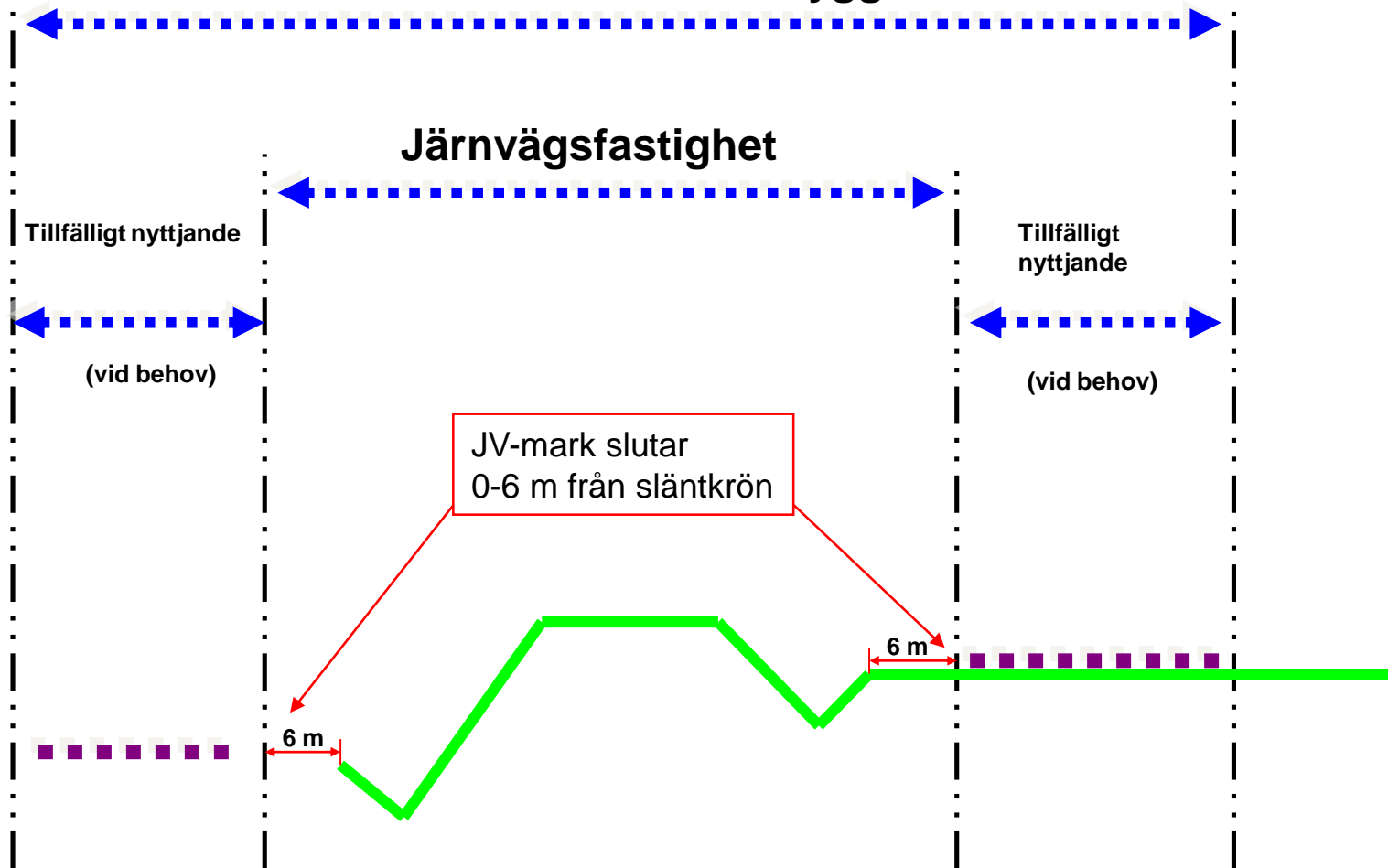
- Markintrånget – Minskning av fastighetens marknadsvärde
- 25 %-påslag på markintrång
- Annan skada
- Uppräkning med index och ränta

## Inlösen av fastighet

- Synnerligt men för fastigheten eller del därav.
- Tidig inlösen i undantagsfall

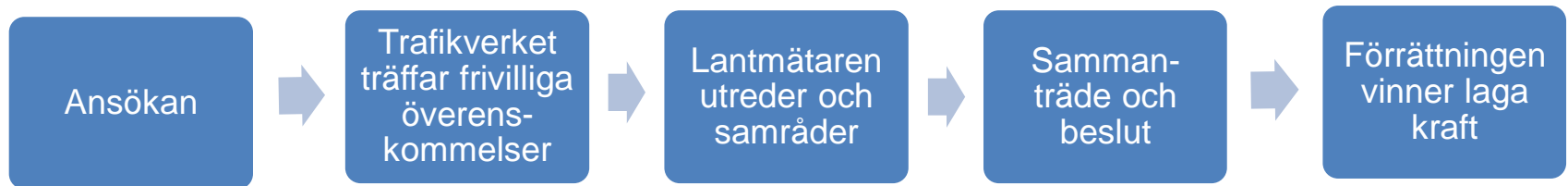
([4 kap. 4-5 §§ LBJ](#))

# Produktionsområde under hela byggtiden





# Markåtkomst - Lantmäteriförrättning



# Enskilda vägar/Ersättningsvägar/Byggvägar

- Vid byggande av järnväg kan även enskilda intilliggande vägar påverkas.
- Kommunala gator som påverkas - detaljplan
- Beslut om enskilda vägar som används av flera fastigheter hanteras av Lantmäteriet.



# Förberedelser/Projektering

**Trafikverket och dess konsulter har rätt att få tillträde till fastighet för:**

mätning och utstakning

grundundersökningar (t.ex. arkeologi, geoteknik)

förberedande åtgärder

**Vid dessa arbeten ska:**

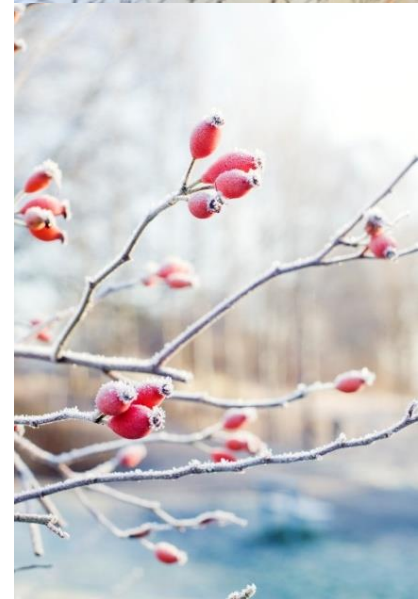
skador om möjligt undvikas

träd i trädgård ej fällas eller skadas

utan ägarens medgivande

**Skador skall ersättas**

(3 kap. 1 § LBJ)



# Helena Stropp Susanna Klang

**Markförhandlare**

Markåtkomst och ersättningsfrågor

# Gustaf Ohlsson

**Projektledare**

E-post: [helena.stropp@trafikverket.se](mailto:helena.stropp@trafikverket.se)  
[susanna.klang@trafikverket.se](mailto:susanna.klang@trafikverket.se)  
[gustaf.ohlsson@trafikverket.se](mailto:gustaf.ohlsson@trafikverket.se)

Telefon: 010-123 73 71 Helena Stropp  
010-123 73 69 Susanna Klang  
010-123 09 02 Gustaf Ohlsson

Telefon växel 0771 - 921 921

# Tack för uppmärksamheten!

Några ytterligare frågor?

## 4 kap. 1 § Lag om byggande av järnväg

Den som i enlighet med en gällande järnvägsplan skall bygga en järnväg som tillgodoser ett allmänt transportbehov får lösa sådan mark eller sådant utrymme som enligt planen inte endast tillfälligt skall användas för järnvägsändamål.

Besväras sådan mark eller sådant utrymme som får lösas enligt första stycket av särskild rätt, får rättigheten lösas. Lag (2005:944).

## 4 kap. 2 § Lag om byggande av järnväg

Om fastighetsägaren begär det, skall den som i enlighet med en gällande järnvägsplan skall bygga en sådan järnväg som avses i [1 §](#) lösa sådan mark eller sådant utrymme som enligt planen inte endast tillfälligt skall användas för järnvägsändamål. Lag (2005:944).

## 3 kap. 1 § Lag om byggande av järnväg

Trafikverket, och efter tillstånd av länsstyrelsen annan som avser att bygga en järnväg, har rätt att få tillträde till en fastighet för att verkställa mätning eller stakning, undersökning av grund eller annan förberedande åtgärd för byggande av järnvägen. Den som avser att bygga järnvägen ska underrätta fastighetsägaren om beräknad tidpunkt för tillträde. I en trädgård, park eller liknande plantering får träd eller buskar inte skadas eller fällas utan fastighetsägarens samtycke. Även i övrigt ska skada så långt möjligt undvikas.

Polismyndigheten ska lämna den hjälp som behövs för att åtgärderna ska kunna genomföras. Lag (2012:440).



## 3 kap. 3 § Lag om byggande av järnväg

Om mark eller annat utrymme i närheten av järnvägsmarken i en fastställd järnvägsplan har avsatts för upplag eller liknande ändamål i samband med byggandet av järnvägen, får marken eller utrymmet tas i anspråk med nyttjanderätt i enlighet med vad som anges i planen. Lag (2012:440).

## 4 kap. 4 § Lag om byggande av järnväg

Den som avser att bygga en järnväg ska ersätta skador till följd av åtgärder som avses i [3 kap. 1 §](#) och skador till följd av att mark eller annat utrymme tagits i anspråk enligt [3 kap. 3](#) eller [3 a §](#). Järnvägens infrastrukturförvaltare ska ersätta skador till följd av åtgärder som avses i [3 kap. 4 §](#). Lag (2012:440).

## 4 kap. 5 § Lag om byggande av järnväg

I mål om inlösen och ersättning ska expropriationslagen (1972:719) tillämpas, i den mån avvikande bestämmelser inte meddelas i denna lag. Om en talan i ett mål som väckts av en fastighetsägare eller den som innehar särskild rätt till en fastighet ogillas, tillämpas bestämmelserna i 15 kap. 8 § plan- och bygglagen (2010:900) i fråga om rättegångskostnaderna. Lag (2010:915).