

TECKENFÖRKLARING

- GRÄNS FÖR VÄGOMRÅDE
- AVGRÄNSNING MELLAN OLIKA TYPER AV MARKANSPRÅK
- NYTT VÄGOMRÅDE MED VÄGRÄTT
- NYTT VÄGOMRÅDE MED INSKRÄNKT VÄGRÄTT
- TILLFÄLLIG NYTTJANDERÄTT

ÖVRIGA BETECKNINGAR PÅ PLANKARTAN

- TRAKTGRÄNS
- FASTIGHETSGRÄNS
- MITTRÄCKE
- VILTSTÄNGSEL I HUVUDSAKLIGT LÄGE, VÄGRÄTT GÄLLER I HVARERA SIDA OM VILTSTÄNGSEL VID ANSLUTNING TILL ENSKILD VÄG
- NY VÄG (VÄGMITT INKL. VÄGKANTER OCH HÖJDSÄTTNING)
- VÄGOMRÅDE SOM UTGÅR
- BÄCK/DIKE

VI - VÄGOMRÅDE MED INSKRÄNKT VÄGRÄTT AVSER: 1) ANLÄGGA OCH RENSNA IN-/ UTLOPPSDIKE, 2) OMRÅDE KRING VILTPASSAGER FÖR SIKT, 3) OMRÅDE KRING BULLERVALLAR

T1 - TILLFÄLLIG NYTTJANDERÄTT/ARBETSOMRÅDE FÖR UPPLAGS-/ETABLERINGTA/BYGGVÄGAR/BYGGTRAFIK

T2 - TILLFÄLLIG NYTTJANDERÄTT/ARBETSOMRÅDE FÖR GEOTEKNISKA ÅTGÄRDER

T3 - TILLFÄLLIG NYTTJANDERÄTT FÖR TILLFÄLLIG FÖRBIFART FÖR BYGGTRAFIK, ALLMÄN TRAFIK OCH NY BRO ELLER VÄGRUMMA SAMT ANLÄGGNING AV UTLOPPSDIKE

T4 - TILLFÄLLIG NYTTJANDERÄTT VID ANLÄGGANDE AV VILTSTÄNGSEL

T5 - TILLFÄLLIG NYTTJANDERÄTT FÖR ANLÄGGNINGSARBETE

SAMTLIGA TILLFÄLLIGA NYTTJANDERÄTTER GÄLLER UNDER BYGGTIDEN, DOCK LÄNGST TILL OCH MED GODKÄND SLUTBESIKTNING

SKYDDÅTGÄRDER OCH FÖRSIKTIGHETSÅTGÄRDER

- Sk1 - BULLERSKYDDÅTGÄRDER I FORM AV BULLERVALL MED LÅGT BULLERPLANK

FÖRBUD ENLIGT MILJÖBALKEN

- VÄGOMRÅDE INOM STRANDSKYDD

FÖRBUD I 7:11 & 7:15 MB GÄLLER INTE BYGGANDE AV ALLMÄN VÄG SKYDDIGHETEN ATT GÖRA ANMÄLAN FÖR SAMRÅD ENLIGT 12:6 MB GÄLLER INTE FÖR DE VERKSAMHETER OCH ÅTGÄRDER SOM BEHOVS FÖR ATT BYGGA VÄGEN OCH SOM FASTSTÄLLS OCH INGÅR I VÄG-OMRÅDET FÖR ALLMÄN VÄG ELLER OMRÅDET FÖR TILLFÄLLIG NYTTJANDERÄTT.

ORIENTERINGSFIGUR

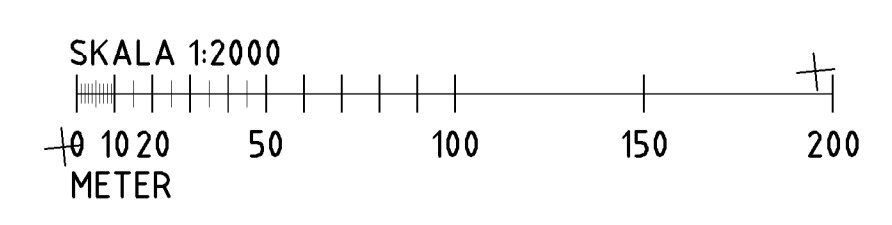
SVARTBYN

MORJÄRV

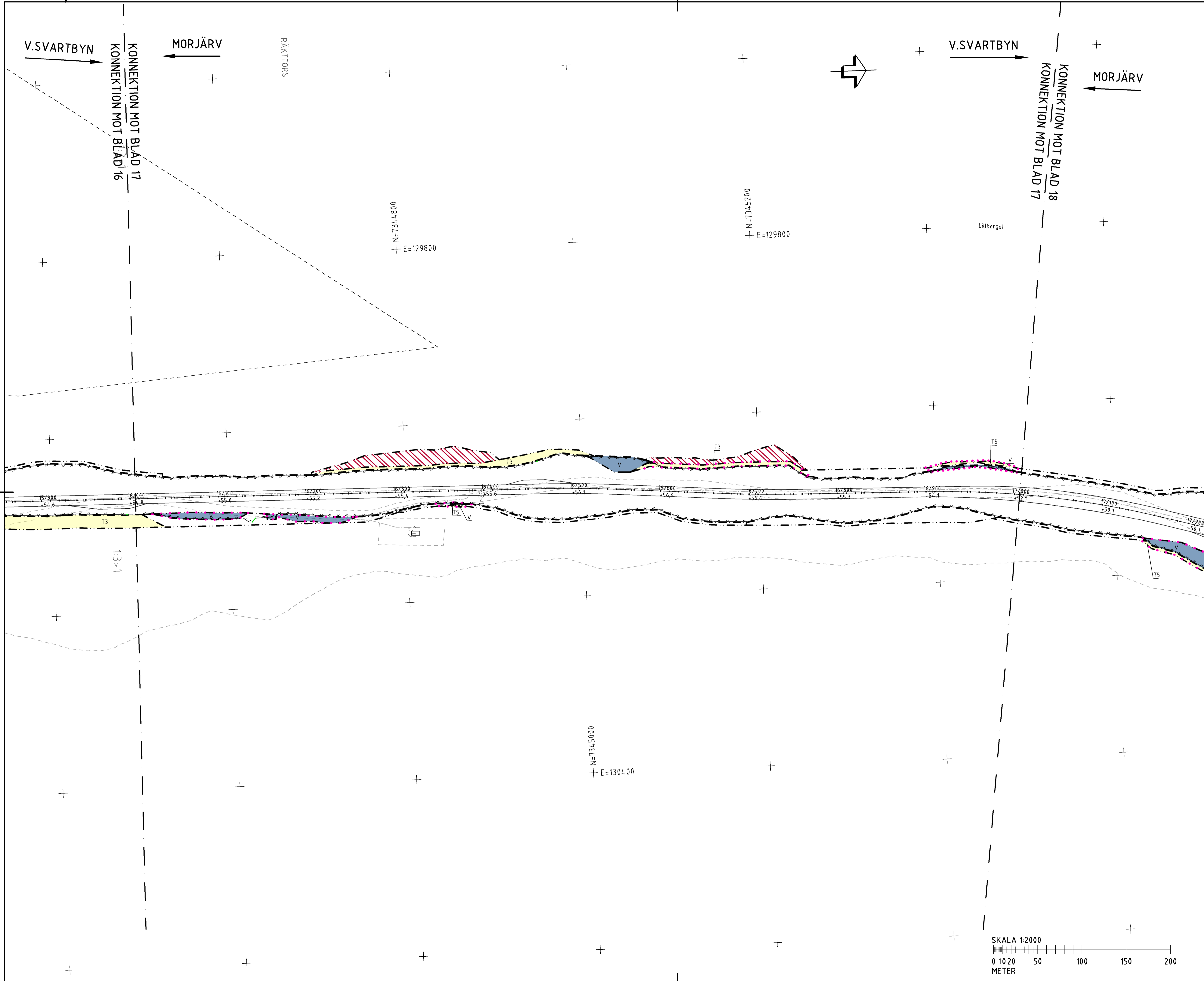
FASTIGHETSKARTANS AKTUALITET 20260324

PLANSYSTEM SWEREF 99 23 15 HÖJDSYSTEM RH 2000

TYP AV PLAN		VÄGPLAN	
GRANSKNINGSSTATUS / SYFTE			
HANDLINGSTYP			
GRANSKNINGSHANDLING			
DATUM	2026-05-04	LEVERANS / ÄNDRINGS-PM	
OBJEKT	MORJÄRV-V.SVARTBYN ÄNDRING AV VÄGPLAN		
DELOMRÅDE / BANDEL	KALIX OCH ÖVERKALIX KN		
ANLÄGGNINGSDIDEL	VÄG E 10		
OBJEKTNUMMER / KM	880919	KONSTRUKTIONNUMMER	
BESTÄLLARE	TRAFIKVERKET	LEVERANTÖR	wsp
SKAPAD AV	JOHANNA JATKO	UPPRAGSNUMMER	10374815
GODKÄND AV	MIKAEL ERIKSSON	ÄNDRING	5540
RITNINGSTYP	PLAN		
TEKNIKOMRÅDE / INNEHÅLL	VÄGUTFORMNING OCH TRAFIK		
BESKRIVNING	KM 15/000-16/000		
SKALA	1:2000	FORMAT	A1
RITNINGSNUMMER	101T0216	FÖRVALTNINGSNUMMER	
BLAD	16	NÄSTA BLAD	17
BET			



FILE: R:\S\G\Trafikverket\VEP\KALIX\KALIX\KALIX_V_SVARTBYN_VÄGUTFORMNING_Plan.dwg PLOTTAD: 2026-05-04 10:32:21 AV: ANVÄNDARE: S1227971



TECKENFÖRKLARING

- GRÄNS FÖR VÄGOMRÅDE
- AVGRÄNSNING MELLAN OLIKA TYPER AV MARKANSPRÅK
- NYTT VÄGOMRÅDE MED VÄGRÄTT
- NYTT VÄGOMRÅDE MED INSKRÄNKT VÄGRÄTT
- TILLFÄLLIG NYTTJANDERÄTT

ÖVRIGA BETECKNINGAR PÅ PLANKARTAN

- TRAKTGRÄNS
- FASTIGHETSGRÄNS
- MITTRÄCKE
- VILTSTÄNGSEL I HUVUDSAKLIGT LÄGE, VÄGRÄTT GÄLLER I VARDERA SIDA OM VILTSTÄNGSEL VID ANSLUTNING TILL
- ENSKILD VÄG
- NY VÄG (VÄGMITT INKL. VÄGKANTER OCH HÖJDSÄTTNING)
- VÄGOMRÅDE SOM UTGÅR
- BÄCK/DIKE

VI - VÄGOMRÅDE MED INSKRÄNKT VÄGRÄTT AVSER: 1) ANLÄGGA OCH RENSNA IN-/ UTLOPPSDIKE, 2) OMRÅDE KRING VILTPASSAGER FÖR SIKT, 3) OMRÅDE KRING BULLERVALLAR

T1 - TILLFÄLLIG NYTTJANDERÄTT/ARBETSOMRÅDE FÖR UPPLAGS-/ETABLERING/TA/BYGGVÄGAR/BYGGTRAFIK

T2 - TILLFÄLLIG NYTTJANDERÄTT/ARBETSOMRÅDE FÖR GEOTEKNISKA ÅTGÄRDER

T3 - TILLFÄLLIG NYTTJANDERÄTT FÖR TILLFÄLLIG FÖRBIFART FÖR BYGGTRAFIK, ALLMÄN TRAFIK OCH NY BRO ELLER VÄGTRUMMA SAMT ANLÄGGNING AV UTLOPPSDIKE

T4 - TILLFÄLLIG NYTTJANDERÄTT VID ANLÄGGANDE AV VILTSTÄNGSEL

T5 - TILLFÄLLIG NYTTJANDERÄTT FÖR ANLÄGGNINGSARBETE SAMTLIGA TILLFÄLLIGA NYTTJANDERÄTTER GÄLLER UNDER BYGGTIDEN, DOCK LÅNGST TILL OCH MED GODKÄND SLUTBESIKTNING

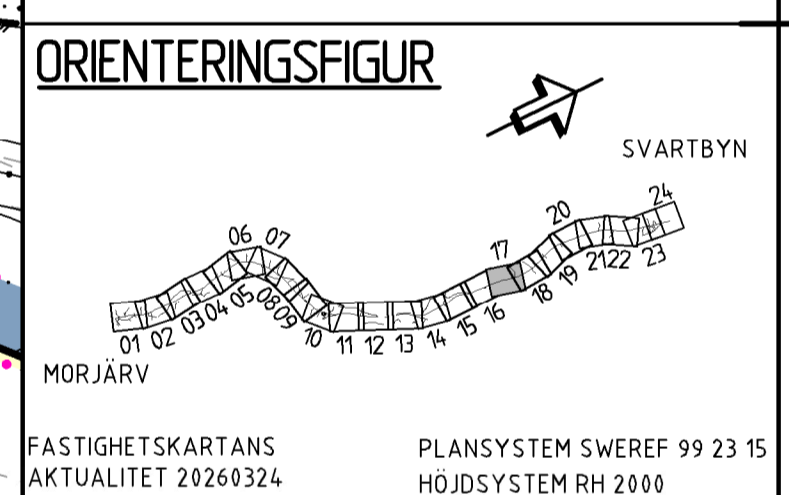
SKYDDÅTGÄRDER OCH FÖRSIKTIGHETSÅTGÄRDER

Sk1 - BULLERSKYDDÅTGÄRDER I FORM AV BULLERVALL MED LÅGT BULLERPLANK

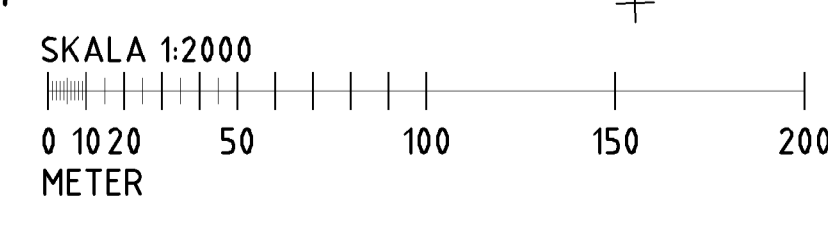
FÖRBUD ENLIGT MILJÖBALKEN

VÄGOMRÅDE INOM STRANDSKYDD

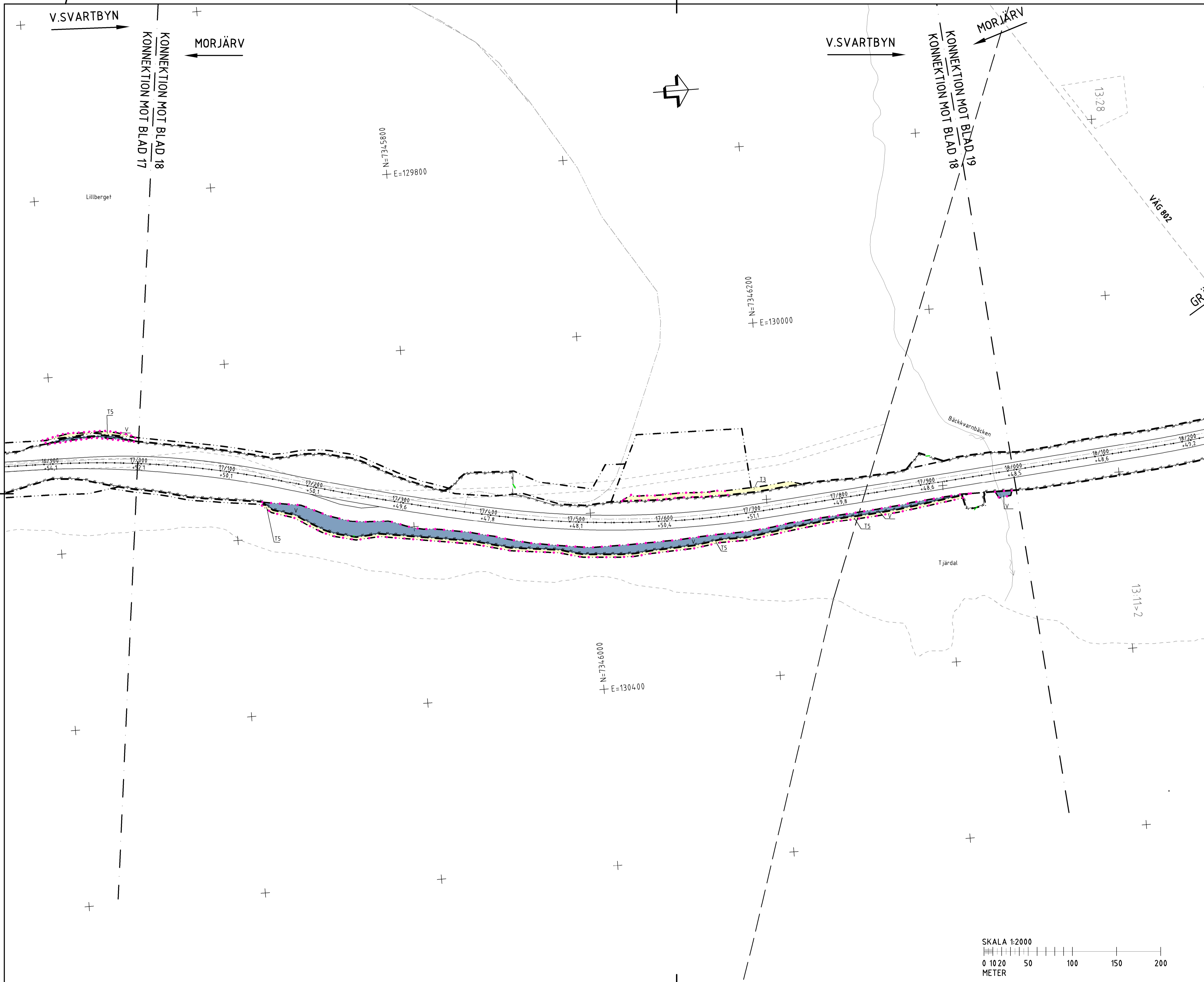
FÖRBUD I 7:11 & 7:15 MB GÄLLER INTE BYGGANDE AV ALLMÄN VÄG SKYDDIGHETEN ATT GÖRA ANMÄLAN FÖR SAMRÅD ENLIGT 12:6 MB GÄLLER INTE FÖR DE VERKSAMHETER OCH ÅTGÄRDER SOM BEHOVS FÖR ATT BYGGA VÄGEN OCH SOM FASTSTÄLLS OCH INGÅR I VÄGOMRÅDET FÖR ALLMÄN VÄG ELLER OMRÅDET FÖR TILLFÄLLIG NYTTJANDERÄTT.



TYP AV PLAN		VÄGPLAN	
GRANSKNINGSSTATUS / SYFTE			
HANDLINGSTYP			
GRANSKNINGSHANDLING			
DATUM	2026-05-04	LEVERANS / ÄNDRINGS-PM	
OBJEKT			
MORJÄRV-V. SVARTBYN			
ÄNDRING AV VÄGPLAN			
DELOMRÅDE / BANDEL			
KALIX OCH ÖVERKALIX KN			
ANLÄGGNINGSDI			
VÄG E 10			
OBJEKTNUMMER / KM	880919	KONSTRUKTIONNUMMER	
BESTÄLLARE	TRAFIKVERKET	LEVERANTÖR	wsp
SKAPAD AV	JOHANNA JATKO	UPPRAGSNUMMER	10374815
GODKÄND AV	MIKAEL ERIKSSON	ÄNDRINGS-	5540
RITNINGSTYP			
PLAN			
TEKNIKOMRÅDE / INNEHÅLL			
VÄGUTFORMNING OCH TRAFIK			
BESKRIVNING			
KM 16/000-17/000			
SKALA	1:2000	FORMAT	A1
RITNINGSNUMMER	101T0217	FÖRVALTNINGSNUMMER	
BLAD	17	NÄSTA BLAD	18
BET			



F:\V\G\Trafikverket\KALIX\KONSTRUKTION\KALIX\OBJEKT\101T0217.dwg PLOTTAD: 2026-05-05 10:33:11 AV: ANVÄNDARE: SE122797



TECKENFÖRKLARING

GRÄNS FÖR VÄGOMRÅDE
 AVGRÄNSNING MELLAN OLIKA TYPER AV
 MARKANSPRÅK

V NYTT VÄGOMRÅDE MED VÄGRÄTT
 VI NYTT VÄGOMRÅDE MED INSKRÄNKT VÄGRÄTT

T TILFÄLLIG NYTTJANDERÄTT

ÖVRIGA BETECKNINGAR PÅ PLANKARTAN

TRAKTGRÄNS
 FASTIGHETSGRÄNS
 MITTRÄCKE

VILTSTÄNGSEL I HUVUDSAKLIGT LÄGE,
 VÄGRÄTT GÄLLER I VARDERA SIDA OM
 VILTSTÄNGSEL VID ANSLUTNING TILL
 ENSKILD VÄG

NY VÄG (VÄGMITT INKL. VÄGKANTER OCH
 HÖJDSÄTTNING)

VÄGOMRÅDE SOM UTGÅR
 BÄCK/DIKE

VI - VÄGOMRÅDE MED INSKRÄNKT VÄGRÄTT AVSER: 1) ANLÄGGA OCH
 RENSNA IN-/ UTLOPPSDIKE, 2) OMRÅDE KRING VILTSPASSAGER FÖR SIKT,
 3) OMRÅDE KRING BULLERVALLAR

T1 - TILFÄLLIG NYTTJANDERÄTT/ARBETSOMRÅDE FÖR
 UPPLAGS-/ETABLERING/TA/BYGGVÄGAR/BYGGTRAFIK

T2 - TILFÄLLIG NYTTJANDERÄTT/ARBETSOMRÅDE FÖR
 GEOTEKNISKA ÅTGÄRDER

T3 - TILFÄLLIG NYTTJANDERÄTT FÖR TILFÄLLIG FÖRBIFART
 FÖR BYGGTRAFIK, ALLMÄN TRAFIK OCH NY BRO ELLER VÄGTRUMMA
 SAMT ANLÄGGNING AV UTLOPPSDIKE

T4 - TILFÄLLIG NYTTJANDERÄTT VID ANLÄGGANDE AV
 VILTSTÄNGSEL

T5 - TILFÄLLIG NYTTJANDERÄTT FÖR ANLÄGGNINGSARBETE
 SAMTLIGA TILFÄLLIGA NYTTJANDERÄTT GÄLLER UNDER
 BYGGTIDEN, DOCK LÅNGST TILL OCH MED GODKÄND SLUTBESIKTNING

SKYDDÅTGÄRDER OCH FÖRSIKTIGHETSÅTT

Sk1 - BULLERSKYDDÅTGÄRDER I FORM
 AV BULLERVALL MED LÅGT
 BULLERPLANK

FÖRBUD ENLIGT MILJÖBALKEN

VÄGOMRÅDE INOM STRANDSKYDD

FÖRBUD I 7:11 & 7:15 MB GÄLLER INTE BYGGANDE AV ALLMÄN VÄG
 SKYLDIGHETEN ATT GÖRA ANMÄLAN FÖR SAMRÅD ENLIGT 12:6 MB
 GÄLLER INTE FÖR DE VERKSAMHETER OCH ÅTGÄRDER SOM BEHOVS
 FÖR ATT BYGGA VÄGEN OCH SOM FASTSTÄLLS OCH INGÅR I VÄG-
 OMRÅDET FÖR ALLMÄN VÄG ELLER OMRÅDET FÖR TILFÄLLIG
 NYTTJANDERÄTT.

ORIENTERINGSFIGUR

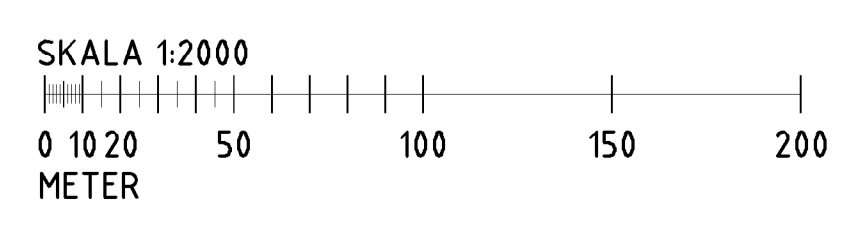
SVARTBYN

MORJÄRV

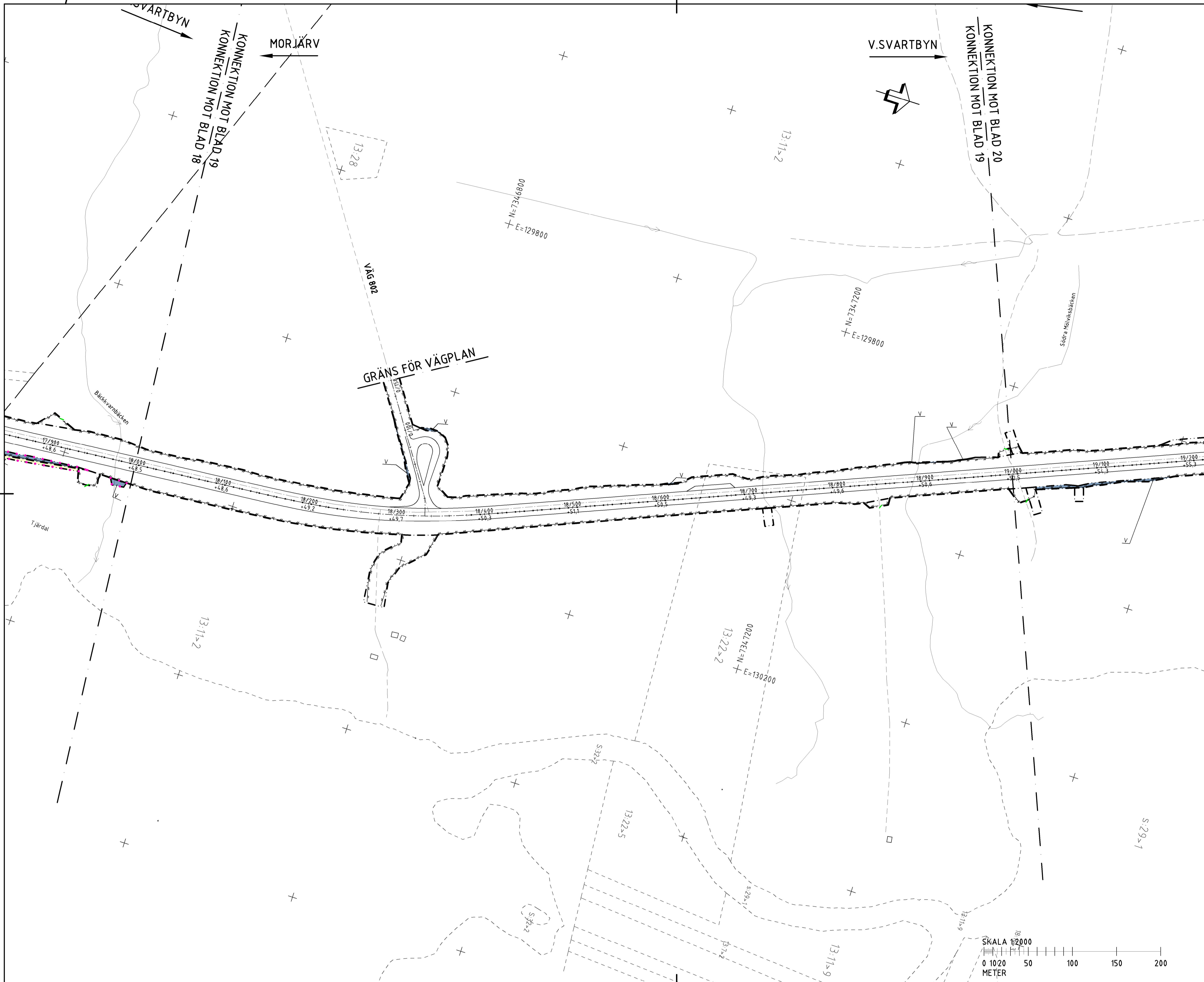
FASTIGHETSKARTANS
 AKTUALITET 20260324

PLANSYSTEM SWEREF 99 23 15
 HÖJDSYSTEM RH 2000

TYP AV PLAN		VÄGPLAN	
GRANSKNINGSSTATUS / SYFTE			
HANDLINGSTYP			
GRANSKNINGSHANDLING			
DATUM	2026-05-04	LEVERANS / ÄNDRINGS-PM	
OBJEKT	MORJÄRV-V. SVARTBYN ÄNDRING AV VÄGPLAN		
DELOMRÅDE / BANDEL	KALIX OCH ÖVERKALIX KN		
ANLÄGGNINGSDDEL	VÄG E 10		
OBJEKTNUMMER / KM	880919	KONSTRUKTIONNUMMER	
BESTÄLLARE	TRAFIKVERKET	LEVERANTÖR	wsp
SKAPAD AV	JOHANNA JATKO	UPPRAGSNUMMER	10374815
GODKÄND AV	MIKAEL ERIKSSON	ÄNDRING	5540
RITNINGSTYP	PLAN		
TEKNIKOMRÅDE / INNEHÅLL	VÄGUTFORMNING OCH TRAFIK		
BESKRIVNING	KM 17/000-18/000		
SKALA	1:2000	FORMAT	A1
RITNINGNUMMER	101T0218	FÖRVALTNINGSNUMMER	
BLAD	18	NÄSTA BLAD	19
BET			



F:\R\SGA\Trafikverket\KALIX\KONSTRUKTION\Balken\Trafikplan\101T0218.dwg PLOTTAD: 2026-05-04 10:38:15 AV: ANVÄNDARE: SE: 102791



TECKENFÖRKLARING

---	GRÄNS FÖR VÄGOMRÅDE
---	AVGRÄNSNING MELLAN OLIKA TYPER AV MARKANSPRÅK
V	NYTT VÄGOMRÅDE MED VÄGRÄTT
VI	NYTT VÄGOMRÅDE MED INSKRÄNKT VÄGRÄTT
T	TILLFÄLLIG NYTTJANDERÄTT
ÖVRIGA BETECKNINGAR PÅ PLANKARTAN	
---	TRAKTGRÄNS
---	FASTIGHETSGRÄNS
---	MITTRÄCKE
---	VILTSTÄNGSEL I HUVUDSAKLIGT LÄGE, VÄGRÄTT GÄLLER I VARDERA SIDA OM VILTSTÄNGSEL VID ANSLUTNING TILL ENSKILD VÄG
---	NY VÄG (VÄGMITT INKL. VÄGKANTER OCH HÖJDSÄTTNING)
---	VÄGOMRÅDE SOM UTGÅR
---	BÄCK/DIKE

VI - VÄGOMRÅDE MED INSKRÄNKT VÄGRÄTT AVSER: 1) ANLÄGGA OCH RENSNA IN- / UTLOPPSDIKE, 2) OMRÅDE KRING VILTSPASSAGER FÖR SIKT, 3) OMRÅDE KRING BULLERVALLAR

T1 - TILLFÄLLIG NYTTJANDERÄTT/ARBETSOMRÅDE FÖR UPPLAGS-/ETABLERINGTYTA/BYGGVÄGAR/BYGGTRAFIK

T2 - TILLFÄLLIG NYTTJANDERÄTT/ARBETSOMRÅDE FÖR GEOTEKNISKA ÅTGÄRDER

T3 - TILLFÄLLIG NYTTJANDERÄTT FÖR TILLFÄLLIG FÖRBIFART FÖR BYGGTRAFIK, ALLMÄN TRAFIK OCH NY BRO ELLER VÄGTRUMMA SAMT ANLÄGGNING AV UTLOPPSDIKE

T4 - TILLFÄLLIG NYTTJANDERÄTT VID ANLÄGGANDE AV VILTSTÄNGSEL

T5 - TILLFÄLLIG NYTTJANDERÄTT FÖR ANLÄGGINGSARBETE SAMTLIGA TILLFÄLLIGA NYTTJANDERÄTTER GÄLLER UNDER BYGGTIDEN, DOCK LÄNGST TILL OCH MED GODKÄND SLUTBESIKTNING

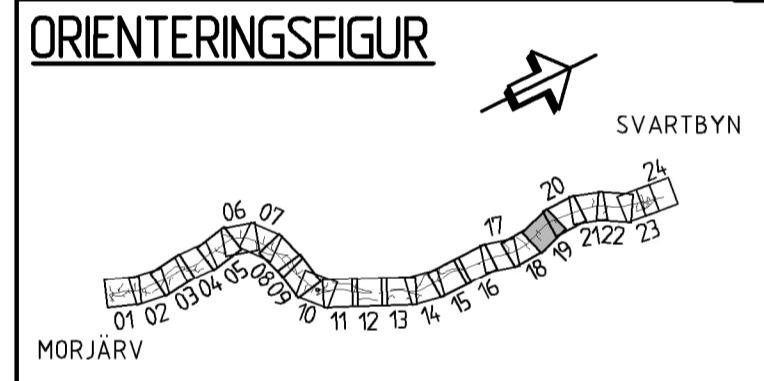
SKYDDÅTGÄRDER OCH FÖRSIKTIGHETSÅTGÄR

Sk1 - BULLERSKYDDÅTGÄRDER I FORM AV BULLERVALL MED LÅGT BULLERPLÅNK

FÖRBUD ENLIGT MILJÖBALKEN

VÄGOMRÅDE INOM STRANDSKYDD

FÖRBUD I 7:11 & 7:15 MB GÄLLER INTE BYGGANDE AV ALLMÄN VÄG SKYDDIGHETEN ATT GÖRA ANMÄLAN FÖR SAMRÅD ENLIGT 12:6 MB GÄLLER INTE FÖR DE VERKSAMHETER OCH ÅTGÄRDER SOM BEHOVS FÖR ATT BYGGA VÄGEN OCH SOM FASTSTÄLLS OCH INGÅR I VÄGOMRÅDET FÖR ALLMÄN VÄG ELLER OMRÅDET FÖR TILLFÄLLIG NYTTJANDERÄTT.



FASTIGHETSKARTANS AKTUALITET 20260324

PLANSYSTEM SWEREF 99 23 15 HÖJDSYSTEM RH 2000

TYP AV PLAN		VÄGPLAN	
GRANSKNINGSSTATUS / SYFTE			
HANDLINGSTYP			
GRANSKNINGSHANDLING			
DATUM	2026-05-04	LEVERANS / ÄNDRINGS-PM	
OBJEKT	MORJÄRV-V. SVARTBYN ÄNDRING AV VÄGPLAN		
DELOMRÅDE / BANDEL	KALIX OCH ÖVERKALIX KN		
ANLÄGGNINGSDIAGRAM	VÄG E 10		
OBJEKTNUMMER / KM	880919	KONSTRUKTIONNUMMER	
BESTÄLLARE	TRAFIKVERKET	LEVERANTÖR	wsp
SKAPAD AV	JOHANNA JATKO	UPPDRAGSNUMMER	10374815
GODKÄND AV	MIKAEL ERIKSSON	ÄNDELNING	5540
RITNINGSTYP	PLAN		
TEKNIKOMRÅDE / INNEHÅLL	VÄGUTFORMNING OCH TRAFIK		
BESKRIVNING	KM 18/000-19/000		
SKALA	1:2000	FORMAT	A1
RITNINGNUMMER	101T0219	FÖRVALTNINGSNUMMER	
		BLAD	19
		NÄSTA BLAD	20
		BET	

