

TECKENFÖRKLARING

- GRÄNS FÖR VÄGOMRÅDE
- AVGRÄNSNING MELLAN OLIKA TYPER AV MARKANSPRÅK
- NYTT VÄGOMRÅDE MED VÄGRÄTT
- NYTT VÄGOMRÅDE MED INSKRÄNKT VÄGRÄTT
- TILLFÄLLIG NYTTJANDERÄTT

ÖVRIGA BETECKNINGAR PÅ PLANKARTAN

- TRAKTGRÄNS
- FASTIGHETSGRÄNS
- MITTRÄCKE/SIDORÄCKE
- VILTSTÄNGSEL I HUVUDSAKLIGT LÄGE, VÄGRÄTT GÄLLER I M VÄRDERA SIDA OM VILTSTÄNGSEL VID ANSLUTNING TILL ENSKILD VÄG
- NY VÄG (VÄGMITT INKL. VÄGKANTER OCH HÖJDSÄTTNING)
- FÖREMÅL FÖR INLÖSEN

V1 - VÄGOMRÅDE MED INSKRÄNKT VÄGRÄTT AVSER: 0) RENSNING AV IN- / UTLOPPSDIKE, 2) OMRÅDE KRING VILTPASSAGER FÖR SKIT, 3) OMRÅDE KRING BULLERVALLAR

T1 - TILLFÄLLIG NYTTJANDERÄTT/ARBETSOMRÅDE FÖR UPPLAGS-/ETABLERINGSTA

T2 - TILLFÄLLIG NYTTJANDERÄTT/ARBETSOMRÅDE FÖR GEOTEKNISKA ÅTGÄRDER

T3 - TILLFÄLLIG NYTTJANDERÄTT FÖR TILLFÄLLIG FÖRBIFART FÖR BYGGTRAFIK, ALLMÄN TRAFIK OCH NY BRO ELLER VÄGRUMMA

T4 - TILLFÄLLIG NYTTJANDERÄTT VID ANLÄGGANDE AV VILTSTÄNGSEL OCH INVID ANSLUTNINGSVÄGAR

T5 - TILLFÄLLIG NYTTJANDERÄTT FÖR ANLÄGGNINGSARBETE SAMTLIGA TILLFÄLLIGA NYTTJANDERÄTTER GÄLLER UNDER BYGGTIDEN, DOCK LÄNGST TILL OCH MED GODKÄND SLUTBESIKTNING.

SKYDDÅTGÄRDER OCH FÖRSIKTIGHETSMÅTT

- SK1 - FAUNAPASSAGE, PLANSKILD
- SK2 - VILTÖVERGÅNG I PLAN
- SK3 - SMÅDJURS OCH UTTERPASSAGE
- SK4 - EVAKUERINGSVÄG FÖR VILT/VILTUTHOPP
- SK5 - ERBJUDANDE OM FASTIGHETSNÄRA BULLERSKYDDÅTGÄRDER I FORM AV FASADÅTGÄRDER
- SK6 - ERBJUDANDE OM FASTIGHETSNÄRA BULLERSKYDDÅTGÄRDER I FORM AV LOKALT SKYDD VID UTEPLATS
- SK7 - BULLERSKYDDÅTGÄRDER I FORM AV BULLERVALL
- SK8 - SÄRSKILDA ÅTGÄRDER KRING BIOTOPSKYDDSONOMRÅDE

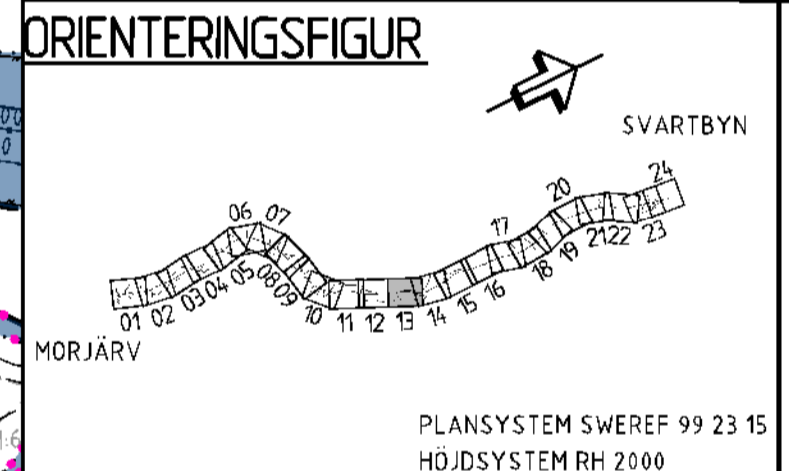
ALLA VÄGTRUMMOR SKA KONSTRUERAS/ANLÄGGAS SÅ ATT DE INTE UTGÖR VANDRINGSHINDER I VATTENDRAG.

SÄRSKILDA BESLUT SOM TAS I SAMBAND MED FASTSTÄLLELSE AV VÄGPLAN

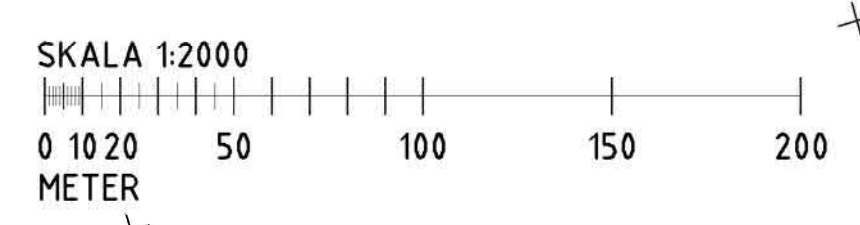
- INDRAGNING AV VÄG FRÅN ALLMÄNT UNDERHÅLL
- VERKSAMHETER/ÅTGÄRDER SOM UNDTANTAS FRÅN FÖRBUD ENLIGT MILJÖBALKEN

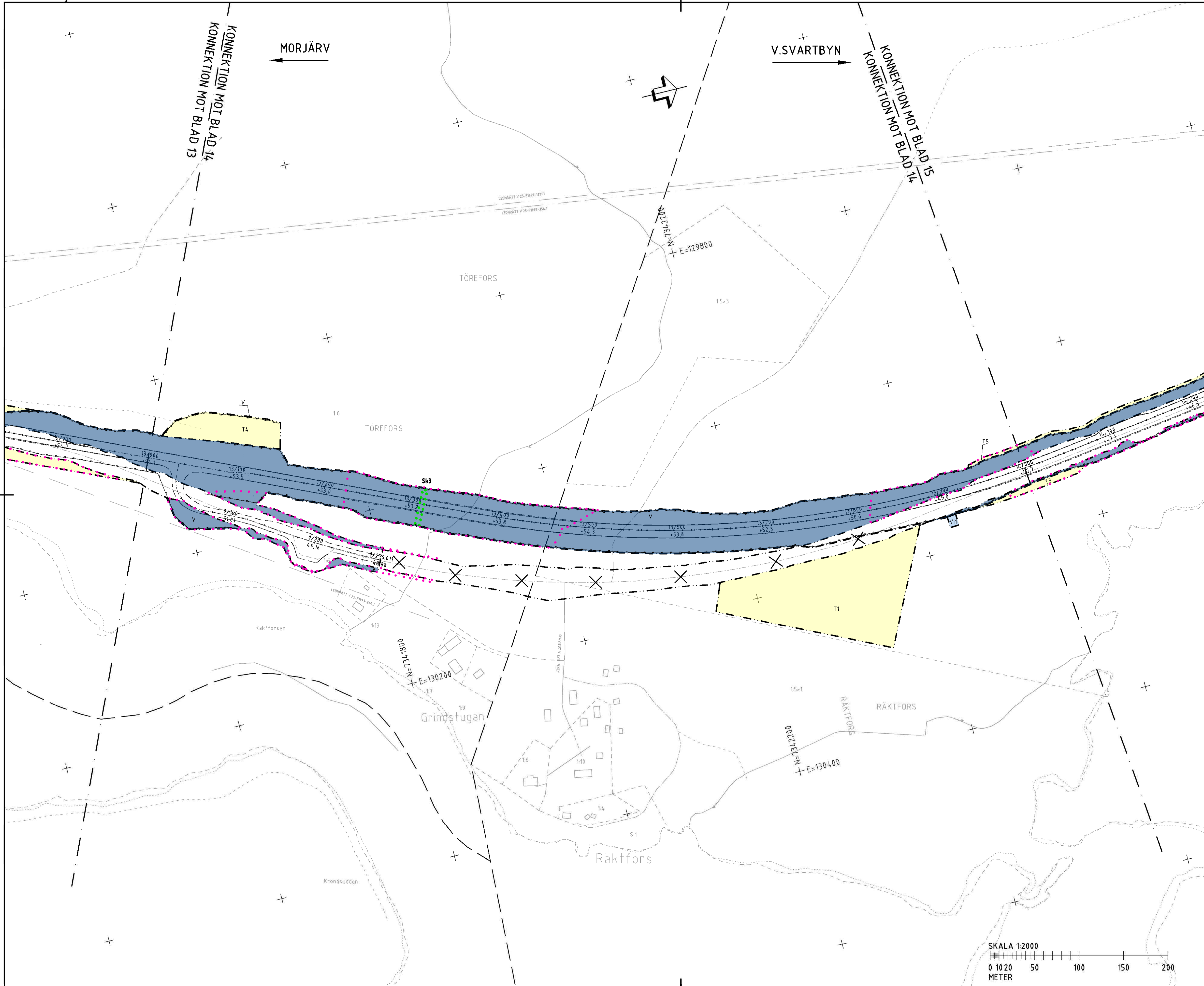
VÄGOMRÅDE INOM STRANDSKYDD

FÖRBUD I 7:11 & 7:15 GÄLLER INTE BYGGANDE AV ALLMÄN VÄG SKYDDIGHETEN ATT GÖRA ANMÄLAN FÖR SAMRÅD ENLIGT 12:6 MB GÄLLER INTE FÖR DE VERKSAMHETER OCH ÅTGÄRDER SOM BEHOVS FÖR ATT BYGGA VÄGEN OCH SOM FASTSTÄLLS OCH INGÅR I VÄGOMRÅDET FÖR ALLMÄN VÄG ELLER OMRÅDET FÖR TILLFÄLLIG NYTTJANDERÄTT.



A	PM ÄNDRINGAR EFTER GRANSKN	IB	200820
TYP AV PLAN			
VÄGPLAN			
GRANSKNINGSSTATUS/SYFTE			
FÖR FASTSTÄLLELSE			
HANDLINGSTYP			
FASTSTÄLLELSEHANDLING			
DATUM		LEVERANS / ÄNDRINGS-PM	
2020-07-03			
OBJEKT			
MORJÄRV-V. SVARTBYN			
DELOMRÅDE / BANDEL			
KALIX OCH ÖVERKALIX KN			
ANLÄGGNINGSDEL			
VÄG E 10			
OBJEKTNUMMER / KM		KONSTRUKTIONNUMMER	
880919			
BESTÄLLARE		LEVERANTÖR	
TRAFIKVERKET		wsp	
SKAPAD AV		UPPDRAGSNUMMER	
MOA OLOFSSON		10226773	
GODKÄND AV		AVDELNING	
INGELA BROBACK		5540	
RITNINGSTYP			
PLAN			
TEKNIKOMRÅDE / INNEHÅLL			
VÄGUTFORMNING OCH TRAFIK			
BESKRIVNING			
KM 12/000-13/000			
SKALA	FORMAT	FÖRVALTNINGSNUMMER	
1:2000	A1		
RITNINGSNUMMER	BLAD	NÄSTA BLAD	BET
101T0213	13	14	A





TECKENFÖRKLARING

- GRÄNS FÖR VÄGOMRÅDE
- AVGRÄNSNING MELLAN OLIKA TYPER AV MARKANSPRÅK
- NYTT VÄGOMRÅDE MED VÄGRÄTT
- NYTT VÄGOMRÅDE MED INSKRÄNKT VÄGRÄTT
- TILLFÄLLIG NYTTJÄNDERÄTT

ÖVRIGA BETECKNINGAR PÅ PLANKARTAN

- TRAKTGRÄNS
- FASTIGHETSGRÄNS
- MITTRÄCKE/SIDORÄCKE
- VILTSTÄNGSEL I HUVUDSAKLIGT LÄGE
- VÄGRÄTT GÄLLER I M VARDERA SIDA OM VILTSTÄNGSEL VID ANSLUTNING TILL ENSKILD VÄG
- NY VÄG (VÄGMITT INKL. VÄGKANTER OCH HÖJDSÄTTNING)
- FÖREMÅL FÖR INLÖSEN

0/000
+00,0

VI - VÄGOMRÅDE MED INSKRÄNKT VÄGRÄTT AVSER: 0) RENSNING AV IN-/UTLOPPSDIKE, 2) OMRÅDE KRING VILTPASSAGER FÖR SKIT, 3) OMRÅDE KRING BULLERVALLAR

T1 - TILLFÄLLIG NYTTJÄNDERÄTT/ARBETSOMRÅDE FÖR UPPLAGS-/ETABLERINGSTA

T2 - TILLFÄLLIG NYTTJÄNDERÄTT/ARBETSOMRÅDE FÖR GEOTEKNISKA ÅTGÄRDER

T3 - TILLFÄLLIG NYTTJÄNDERÄTT FÖR TILLFÄLLIG FÖRBIFART FÖR BYGGTRAFIK, ALLMÄN TRAFIK OCH NY BRO ELLER VÄGTRUMMA

T4 - TILLFÄLLIG NYTTJÄNDERÄTT VID ANLÄGGANDE AV VILTSTÄNGSEL OCH INVID ANSLUTNINGSVÄGAR

T5 - TILLFÄLLIG NYTTJÄNDERÄTT FÖR ANLÄGGNINGARBETE SAMTLIGA TILLFÄLLIGA NYTTJÄNDERÄTT GÄLLER UNDER BYGGTIDEN, DOCK LÄNGST TILL OCH MED GODKÄND SLUTBESIKTNING.

SKYDDSÅTGÄRDER OCH FÖRSIKTIGHETSMÅTT

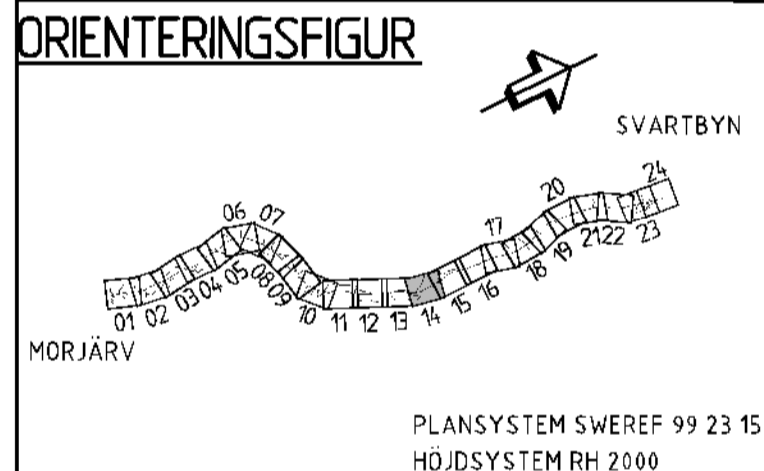
- MARKERING AV SKYDDSÅTGÄRD
- SK1 - FAUNAPASSAGE, PLANSKILD
- SK2 - VILTÖVERGÅNG, PLAN
- SK3 - SMÅDJURS OCH UTTERPASSAGE
- SK4 - EVAKUERINGSVÄG FÖR VILT/VILTUTHOPP
- SK5 - ERBJUDANDE OM FASTIGHETSÄNÄRA
- BULLERSKYDDSAÅTGÄRDER I FORM AV FASADÅTGÄRDER
- SK6 - ERBJUDANDE OM FASTIGHETSÄNÄRA
- BULLERSKYDDSAÅTGÄRDER I FORM AV LOKALT SKYDD VID UTEPLATS
- SK7 - BULLERSKYDDSAÅTGÄRDER I FORM AV BULLERVÄLL
- SK8 - SÄRSKILDA ÅTGÄRDER KRING BIOTOPSKYDDSOMRÅDE

ALLA VÄGTRUMMOR SKA KONSTRUERAS/ANLÄGGAS SÅ ATT DE INTE UTGÖR VÄNDRINGSHINDER I VATTENDRAG.

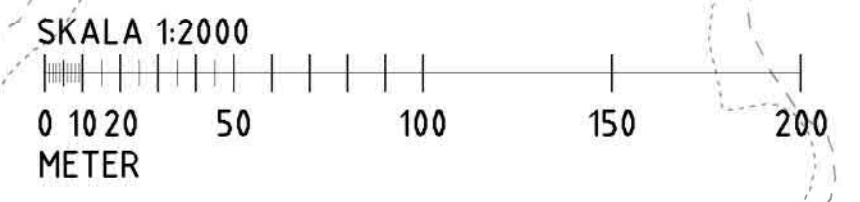
SÄRSKILDA BESLUT SOM TAS I SAMBAND MED FASTSTÄLLELSE AV VÄGPLAN

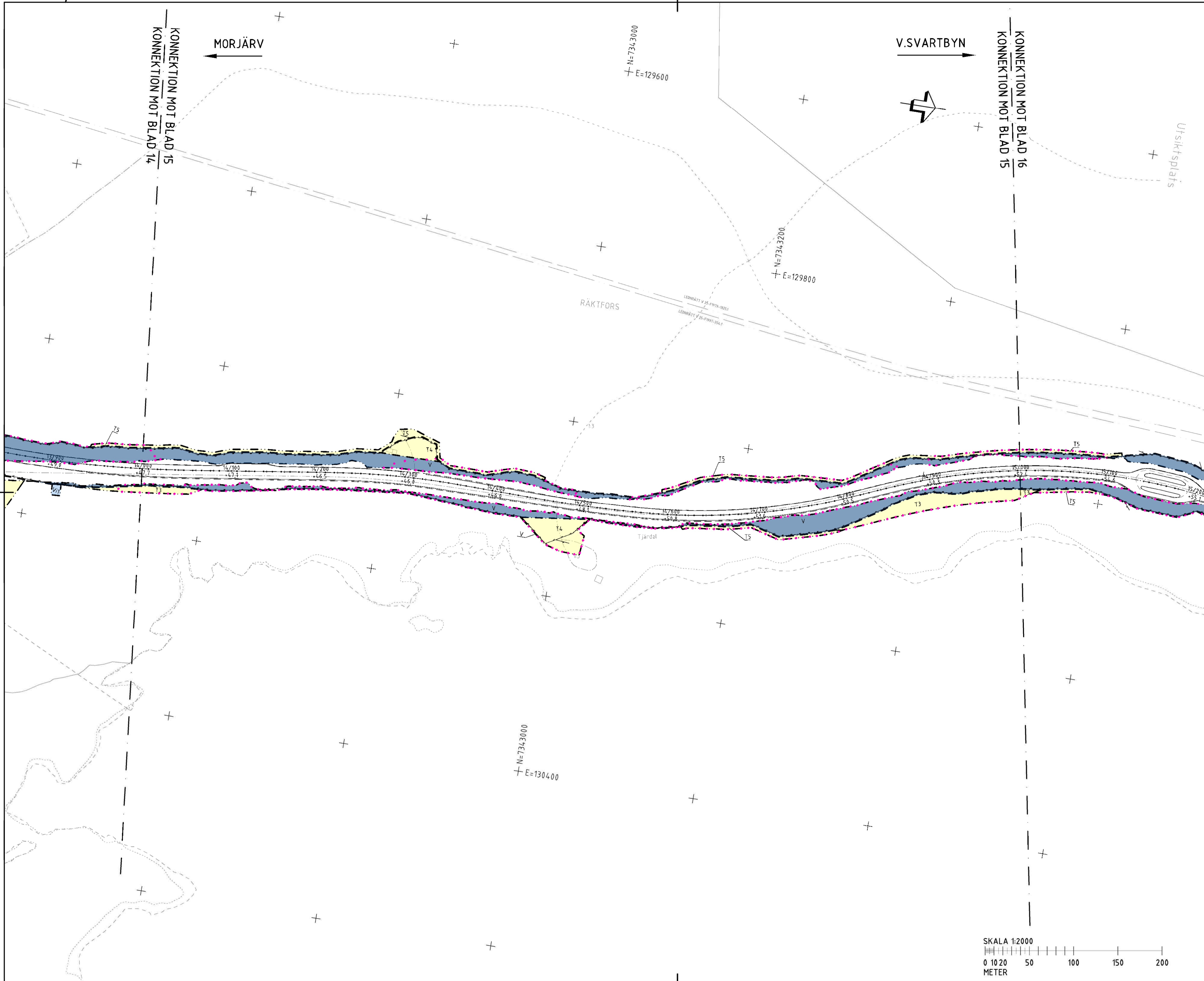
- INDRAGNING AV VÄG FRÅN ALLMÄNT UNDERHÅLL
- VERKSAMHETER/ÅTGÄRDER SOM UNDANTAS FRÅN FÖRBUD ENLIGT MILJÖBALKEN
- VÄGOMRÅDE INOM STRANDSKYDD

FÖRBUD I 7:11 & 7:15 GÄLLER INTE BYGGANDE AV ALLMÄN VÄG SKYDDIGHETEN ATT GÖRA ANMÄLAN FÖR SAMRÄD ENLIGT 12:6 MB GÄLLER INTE FÖR DE VERKSAMHETER OCH ÅTGÄRDER SOM BEHOVS FÖR ATT BYGGA VÄGEN OCH SOM FASTSTÄLLS OCH INGÅR I VÄGOMRÅDET FÖR ALLMÄN VÄG ELLER OMRÅDET FÖR TILLFÄLLIG NYTTJÄNDERÄTT.



A	PM ÄNDRINGAR EFTER GRÄNSKN	IB	200820
TYP AV PLAN			
VÄGPLAN			
GRÄNSKNINGSSTATUS/SYFTE			
FÖR FASTSTÄLLELSE			
HANDLINGSTYP			
FASTSTÄLLELSEHANDLING			
DATUM		LEVERANS / ÄNDRINGS-PM	
2020-07-03			
OBJEKT			
MORJÄRV-V. SVARTBYN			
DELOMRÅDE / BANDEL			
KALIX OCH ÖVERKALIX KN			
ANLÄGGSOMSGDEL			
VÄG E 10			
OBJEKTNUMMER / KM		KONSTRUKTIONNUMMER	
880919			
BESTÄLLARE		LEVERANTÖR	
MOA OLOFSSON		TRAFIKVERKET	
UPPDRAGSNUMMER		10226773	
GODKÄND AV		AVDELNING	
INGELA BROBACK		5540	
RITNINGSTYP			
PLAN			
TEKNIKOMRÅDE / INNEHÅLL			
VÄGUTFORMNING OCH TRAFIK			
BESKRIVNING			
KM 13/000-14/000			
SKALA			
1:2000		FÖRVALTNINGSNUMMER	
RITNINGSNUMMER		BLAD	
101T0214		14	
		NÄSTA BLAD	
		15	
		BET	
		A	





TECKENFÖRKLARING

- GRÄNS FÖR VÄGOMRÅDE
- AVGRÄNSNING MELLAN OLIKA TYPER AV MARKANSPRÅK
- NYTT VÄGOMRÅDE MED VÄGRÄTT
- NYTT VÄGOMRÅDE MED INSKRÄNKT VÄGRÄTT
- TILLFÄLLIG NYTTJÄNDERÄTT

ÖVRIGA BETECKNINGAR PÅ PLANKARTAN

- TRAKTGRÄNS
- FASTIGHETSGRÄNS
- MITTRÄCKE/SIDORÄCKE
- VILTSTÄNGSEL I HUVUDSAKLIGT LÄGE
- VÄGRÄTT GÄLLER I M VARDERA SIDA OM VILTSTÄNGSEL VID ANSLUTNING TILL ENSKILD VÄG
- NY VÄG (VÄGMITT INKL. VÄGKANTER OCH HÖJDSÄTTNING)
- FÖREMÅL FÖR INLÖSEN

VI - VÄGOMRÅDE MED INSKRÄNKT VÄGRÄTT AVSER: 0) RENSNING AV IN-/UTLOPPSDIKE, 2) OMRÅDE KRING VILTPASSAGER FÖR SIKT, 3) OMRÅDE KRING BULLERVALLAR

T1 - TILLFÄLLIG NYTTJÄNDERÄTT/ARBETSOMRÅDE FÖR UPPLAGS-/ETABLERINGYTTA

T2 - TILLFÄLLIG NYTTJÄNDERÄTT/ARBETSOMRÅDE FÖR GEOTEKNISKA ÅTGÄRDER

T3 - TILLFÄLLIG NYTTJÄNDERÄTT FÖR TILLFÄLLIG FÖRBIFART FÖR BYGGTRAFIK, ALLMÄN TRAFIK OCH NY BRO ELLER VÄGRUMMA

T4 - TILLFÄLLIG NYTTJÄNDERÄTT VID ANLÄGGANDE AV VILTSTÄNGSEL OCH INVID ANSLUTNINGSVÄGAR

T5 - TILLFÄLLIG NYTTJÄNDERÄTT FÖR ANLÄGGNINGSGRÄNS SAMTLIGA TILLFÄLLIGA NYTTJÄNDERÄTT GÄLLER UNDER BYGGTIDEN, DOCK LÄNGST TILL OCH MED GODKÄND SLUTBESIKTNING.

SKYDDÅTGÄRDER OCH FÖRSIKTIGHETSMÅTT

- MARKERING AV SKYDDÅTGÄRD
- SK1 - FAUNAPASSAGE, PLANSKILD
- SK2 - VILTÖVERGÅNG I PLAN
- SK3 - SMÅDJURS OCH UTTERPASSAGE
- SK4 - EVAKUERINGSVÄG FÖR VILT/VILTUTHOPP
- SK5 - ERBJUDANDE OM FASTIGHETSÄNÄRA BULLERSKYDDÅTGÄRDER I FORM AV FASADÅTGÄRDER
- SK6 - ERBJUDANDE OM FASTIGHETSÄNÄRA BULLERSKYDDÅTGÄRDER I FORM AV LOKALT SKYDD VID UTEPLATS
- SK7 - BULLERSKYDDÅTGÄRDER I FORM AV BULLERVALL
- SK8 - SÄRSKILDA ÅTGÄRDER KRING BIOTOPSKYDDSONOMRÅDE

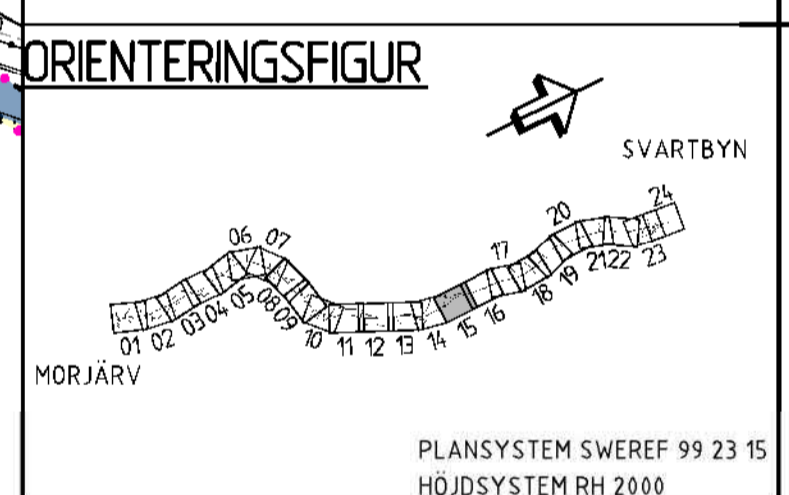
ALLA VÄGRUMMOR SKA KONSTRUERAS/ANLÄGGAS SÅ ATT DE INTE UTGÖR VANDRINGSHINDER I VATTENDRAG.

SÄRSKILDA BESLUT SOM TAS I SAMBAND MED FASTSTÄLLELSE AV VÄGPLAN

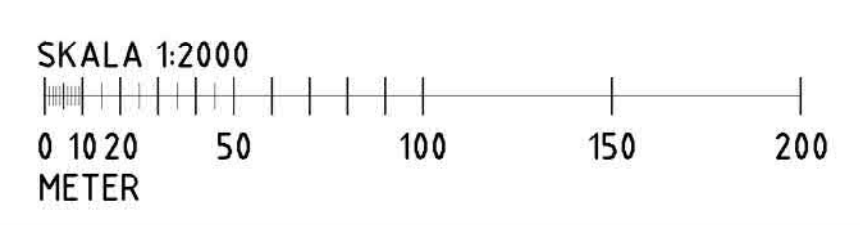
- INDRAGNING AV VÄG FRÅN ALLMÄNT UNDERHÅLL
- VERKSAMHETER/ÅTGÄRDER SOM UNDANTAS FRÅN FÖRBUD ENLIGT MILJÖBALKEN

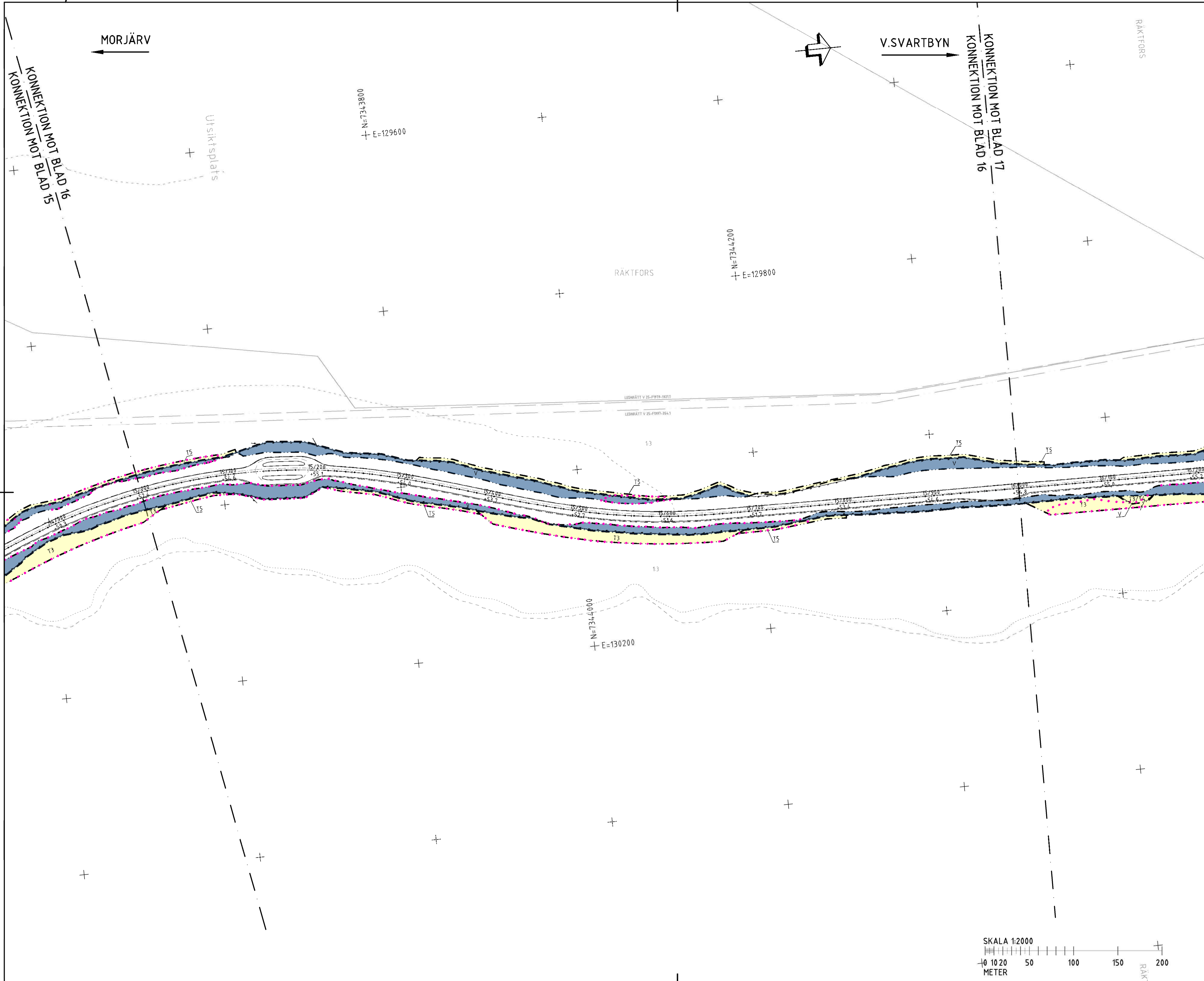
VÄGOMRÅDE INOM STRANDSKYDD

FÖRBUD I 7.11 & 7.15 MB GÄLLER INTE BYGGANDE AV ALLMÄN VÄG SKYDDIGHETEN ATT GÖRA ANMÄLAN FÖR SAMRÄD ENLIGT 12.6 MB GÄLLER INTE FÖR DE VERKSAMHETER OCH ÅTGÄRDER SOM BEHOVS FÖR ATT BYGGA VÄGEN OCH SOM FASTSTÄLLS OCH INGÅR I VÄGOMRÅDET FÖR ALLMÄN VÄG ELLER OMRÅDET FÖR TILLFÄLLIG NYTTJÄNDERÄTT.



A	PM ÄNDRINGAR EFTER GRÄNSKN	IB	200820
TYP AV PLAN			
VÄGPLAN			
GRÄNSKNINGSSTATUS/SYFTE			
FÖR FASTSTÄLLELSE			
HANDLINGSTYP			
FASTSTÄLLELSEHANDLING			
DATUM		LEVERANS / ÄNDRINGS-PM	
2020-07-03			
OBJEKT			
MORJÄRV-V. SVARTBYN			
DELOMRÅDE / BANDEL			
KALIX OCH ÖVERKALIX KN			
ANLÄGGNINGSDDEL			
VÄG E 10			
OBJEKTNUMMER / KM		KONSTRUKTIONNUMMER	
880919			
BESTÄLLARE		LEVERANTÖR	
TRAFIKVERKET		wsp	
SKAPAD AV		UPPDRAGSNUMMER	
MOA OLOFSSON		10226773	
GODKÄND AV		AVDELNING	
INGELA BROBACK		5540	
RITNINGSTYP			
PLAN			
TEKNIKOMRÅDE / INNEHÅLL			
VÄGUTFORMNING OCH TRAFIK			
BESKRIVNING			
KM 14/000-15/000			
SKALA	FORMAT	FÖRVALTNINGSNUMMER	
1:2000	A1		
RITNINGSNUMMER	BLAD	NÄSTA BLAD	BET
101T0215	15	16	A





TECKENFÖRKLARING

- GRÄNS FÖR VÄGOMRÅDE
- AVGRÄNSNING MELLAN OLIKA TYPER AV MARKANSPRÅK
- NYTT VÄGOMRÅDE MED VÄGRÄTT
- NYTT VÄGOMRÅDE MED INSKRÄNKT VÄGRÄTT
- TILLFÄLLIG NYTTJANDERÄTT

ÖVRIGA BETECKNINGAR PÅ PLANKARTAN

- TRAKTGRÄNS
- FASTIGHETSGRÄNS
- MITTRÄCKE/SIDORÄCKE
- VILTSTÄNGSEL I HUVUDSAKLIGT LÄGE
- VÄGRÄTT GÄLLER I M VÄRDERA SIDA OM VILTSTÄNGSEL VID ANSLUTNING TILL
- ENSKILD VÄG
- NY VÄG (VÄGMITT INKL. VÄGKANTER OCH HÖJDSÄTTNING)
- FÖREMÅL FÖR INLÖSEN

VI - VÄGOMRÅDE MED INSKRÄNKT VÄGRÄTT AVSER: 0) RENSNING AV IN-/UTLOPPSDIKE, 2) OMRÅDE KRING VILTPASSAGER FÖR SKIT, 3) OMRÅDE KRING BULLERVALLAR

T1 - TILLFÄLLIG NYTTJANDERÄTT/ARBETSOMRÅDE FÖR UPPLAGS-/ETABLERINGSTA

T2 - TILLFÄLLIG NYTTJANDERÄTT/ARBETSOMRÅDE FÖR GEOTEKNISKA ÅTGÄRDER

T3 - TILLFÄLLIG NYTTJANDERÄTT FÖR TILLFÄLLIG FÖRBIFART FÖR BYGGTRAFIK, ALLMÄN TRAFIK OCH NY BRO ELLER VÄGTRUMMA

T4 - TILLFÄLLIG NYTTJANDERÄTT VID ANLÄGGANDE AV VILTSTÄNGSEL OCH INVID ANSLUTNINGSVÄGAR

T5 - TILLFÄLLIG NYTTJANDERÄTT FÖR ANLÄGGNINGSGARBEDE SAMTLIGA TILLFÄLLIGA NYTTJANDERÄTTER GÄLLER UNDER BYGGTIDEN, DOCK LÄNGST TILL OCH MED GODKÄND SLUTBESIKTNING.

SKYDDÅTGÄRDER OCH FÖRSIKTIGHETSMÅTT

- Sk1 - FAUNAPASSAGE, PLANSKILD
- Sk2 - VILTÖVERGÅNG I PLAN
- Sk3 - SMÅDJURS OCH UTTERPASSAGE
- Sk4 - EVAKUERINGSVÄG FÖR VILT/VILTUHOPP
- Sk5 - ERBJUDANDE OM FASTIGHETSÄNÄRA
- BULLERSKYDDÅTGÄRDER I FORM AV FASADÅTGÄRDER
- Sk6 - ERBJUDANDE OM FASTIGHETSÄNÄRA
- BULLERSKYDDÅTGÄRDER I FORM AV LOKALT SKYDD VID UTEPLATS
- Sk7 - BULLERSKYDDÅTGÄRDER I FORM AV BULLERVALL
- Sk8 - SÄRSKILDA ÅTGÄRDER KRING BIOTOPSKYDDOMRÅDE

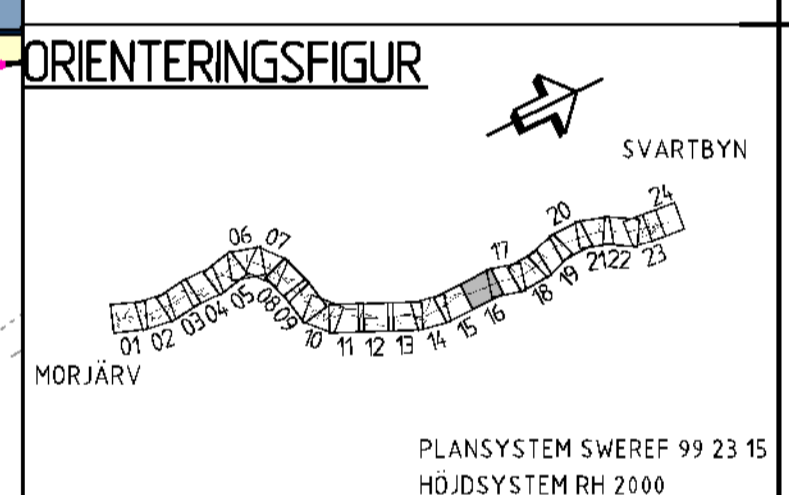
ALLA VÄGTRUMMOR SKA KONSTRUERAS/ANLÄGGAS SÅ ATT DE INTE UTGÖR VANDRINGSHINDER I VATTENDRAG.

SÄRSKILDA BESLUT SOM TAS I SAMBAND MED FASTSTÄLLELSE AV VÄGPLAN

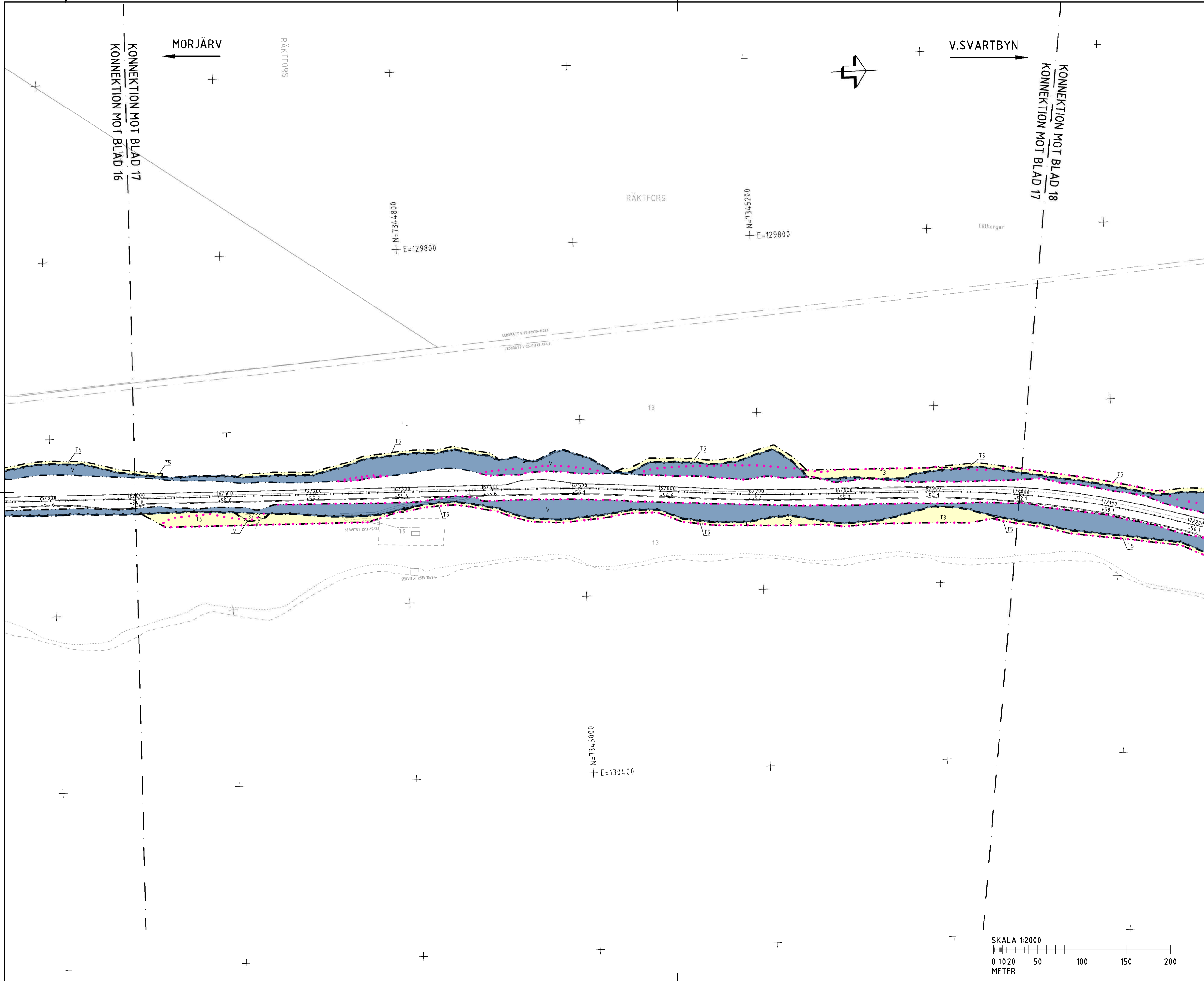
- INDRAGNING AV VÄG FRÅN ALLMÄNT UNDERHÅLL
- VERKSAMHETER/ÅTGÄRDER SOM UNDANTAS FRÅN FÖRBUD ENLIGT MILJÖBALKEN

VÄGOMRÅDE INOM STRANDSKYDD

FÖRBUD I 7:11 & 7:15 MB GÄLLER INTE BYGGANDE AV ALLMÄN VÄG SKYDDIGHETEN ATT GÖRA ANMÄLAN FÖR SAMRÄD ENLIGT 12:6 MB GÄLLER INTE FÖR DE VERKSAMHETER OCH ÅTGÄRDER SOM BEHOVS FÖR ATT BYGGA VÄGEN OCH SOM FASTSTÄLLS OCH INGÅR I VÄGOMRÅDET FÖR ALLMÄN VÄG ELLER OMRÅDET FÖR TILLFÄLLIG NYTTJANDERÄTT.



A	PM ÄNDRINGAR EFTER GRANSKN	IB	200820
TYP AV PLAN			
VÄGPLAN			
GRANSKNINGSSTATUS / SYFTE			
FÖR FASTSTÄLLELSE			
HANDLINGSTYP			
FASTSTÄLLELSEHANDLING			
DATUM		LEVERANS / ÄNDRINGS-PM	
2020-07-03			
OBJEKT			
MORJÄRV-V. SVARTBYN			
DELOMRÅDE / BANDEL			
KALIX OCH ÖVERKALIX KN			
ANLÄGGNINGSDDEL			
VÄG E 10			
OBJEKTNUMMER / KM		KONSTRUKTIONNUMMER	
880919			
BESTÄLLARE		LEVERANTÖR	
TRAFIKVERKET		wsp	
SKAPAD AV		UPPDRAGSNUMMER	
MOA OLOFSSON		10226773	
GODKÄND AV		AVDELNING	
INGELA BROBACK		5540	
RITNINGSTYP			
PLAN			
TEKNIKOMRÅDE / INNEHÅLL			
VÄGUTFORMNING OCH TRAFIK			
BESKRIVNING			
KM 15/000-16/000			
SKALA	FORMAT	FÖRVALTNINGSNUMMER	
1:2000	A1		
RITNINGSNUMMER	BLAD	NÄSTA BLAD	BET
101T0216	16	17	A



TECKENFÖRKLARING

- GRÄNS FÖR VÄGOMRÅDE
- AVGRÄNSNING MELLAN OLIKA TYPER AV MARKANSPRÅK
- NYTT VÄGOMRÅDE MED VÄGRÄTT
- NYTT VÄGOMRÅDE MED INSKRÄNKT VÄGRÄTT
- TILLFÄLLIG NYTTJANDERÄTT

ÖVRIGA BETECKNINGAR PÅ PLANKARTAN

- TRAKTGRÄNS
- FASTIGHETSGRÄNS
- MITTRÄCKE/SIDORÄCKE
- VILTSTÄNGSEL I HUVUDSAKLIGT LÄGE
- VÄGRÄTT GÄLLER I M VÄRDERA SIDA OM VILTSTÄNGSEL VID ANSLUTNING TILL
- ENSKILD VÄG
- NY VÄG (VÄGMITT INKL. VÄGKANTER OCH HÖJDSÄTTNING)
- FÖREMÅL FÖR INLÖSEN

VI - VÄGOMRÅDE MED INSKRÄNKT VÄGRÄTT AVSER: 0) RENSNING AV IN-/UTLOPPSDIKE, 2) OMRÅDE KRING VILTPASSAGER FÖR SKIT, 3) OMRÅDE KRING BULLERVALLAR

T1 - TILLFÄLLIG NYTTJANDERÄTT/ARBETSOMRÅDE FÖR UPPLAGS-/ETABLERINGTYTA

T2 - TILLFÄLLIG NYTTJANDERÄTT/ARBETSOMRÅDE FÖR GEOTEKNISKA ÅTGÄRDER

T3 - TILLFÄLLIG NYTTJANDERÄTT FÖR TILLFÄLLIG FÖRBIFART FÖR BYGGTRAFIK, ALLMÄN TRAFIK OCH NY BRO ELLER VÄGTRUMMA

T4 - TILLFÄLLIG NYTTJANDERÄTT VID ANLÄGGANDE AV VILTSTÄNGSEL OCH INVID ANSLUTNINGSVÄGAR

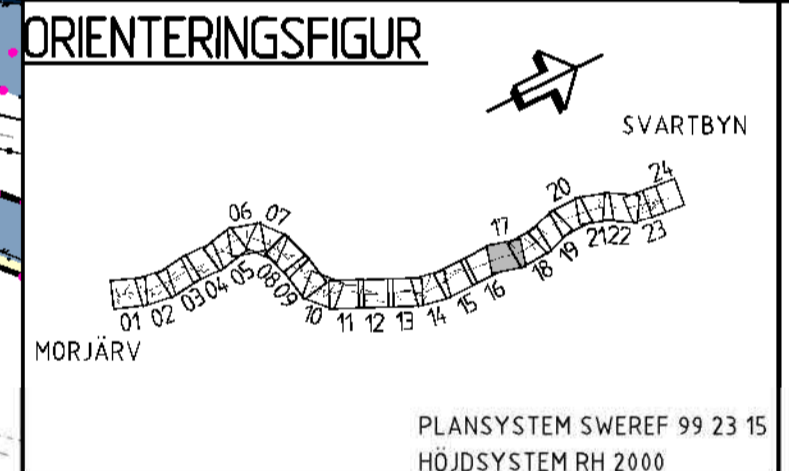
T5 - TILLFÄLLIG NYTTJANDERÄTT FÖR ANLÄGGNINGSARBETE SAMTLIGA TILLFÄLLIGA NYTTJANDERÄTTER GÄLLER UNDER BYGGTIDEN, DOCK LÄNGST TILL OCH MED GODKÄND SLUTBESIKTNING.

SKYDDÅTGÄRDER OCH FÖRSIKTIGHETSMÅTT

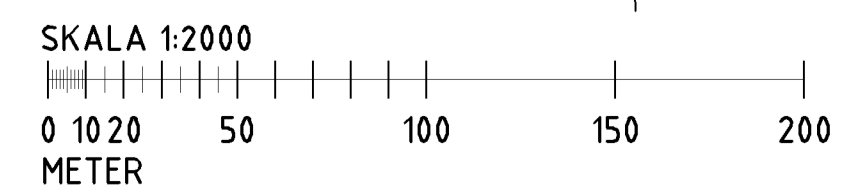
- MARKERING AV SKYDDÅTGÄRD
- SK1 - FAUNAPASSAGE, PLANSKILD
- SK2 - VILTÖVERGÅNG I PLAN
- SK3 - SMÅDJURS OCH UTTERPASSAGE
- SK4 - EVAKUERINGSVÄG FÖR VILT/VILTHOPP
- SK5 - ERBJUDANDE OM FASTIGHETSÄNÄRA
- BULLERSKYDDÅTGÄRDER I FORM AV FASADÅTGÄRDER
- SK6 - ERBJUDANDE OM FASTIGHETSÄNÄRA
- BULLERSKYDDÅTGÄRDER I FORM AV LOKALT SKYDD VID UTEPLATS
- SK7 - BULLERSKYDDÅTGÄRDER I FORM AV BULLERVALL
- SK8 - SÄRSKILDA ÅTGÄRDER KRING BIOTOPSKYDDOMRÅDE
- ALLA VÄGTRUMMOR SKA KONSTRUERAS/ANLÄGGAS SÅ ATT DE INTE UTGÖR VANDRINGSHINDER I VATTENDRAG.

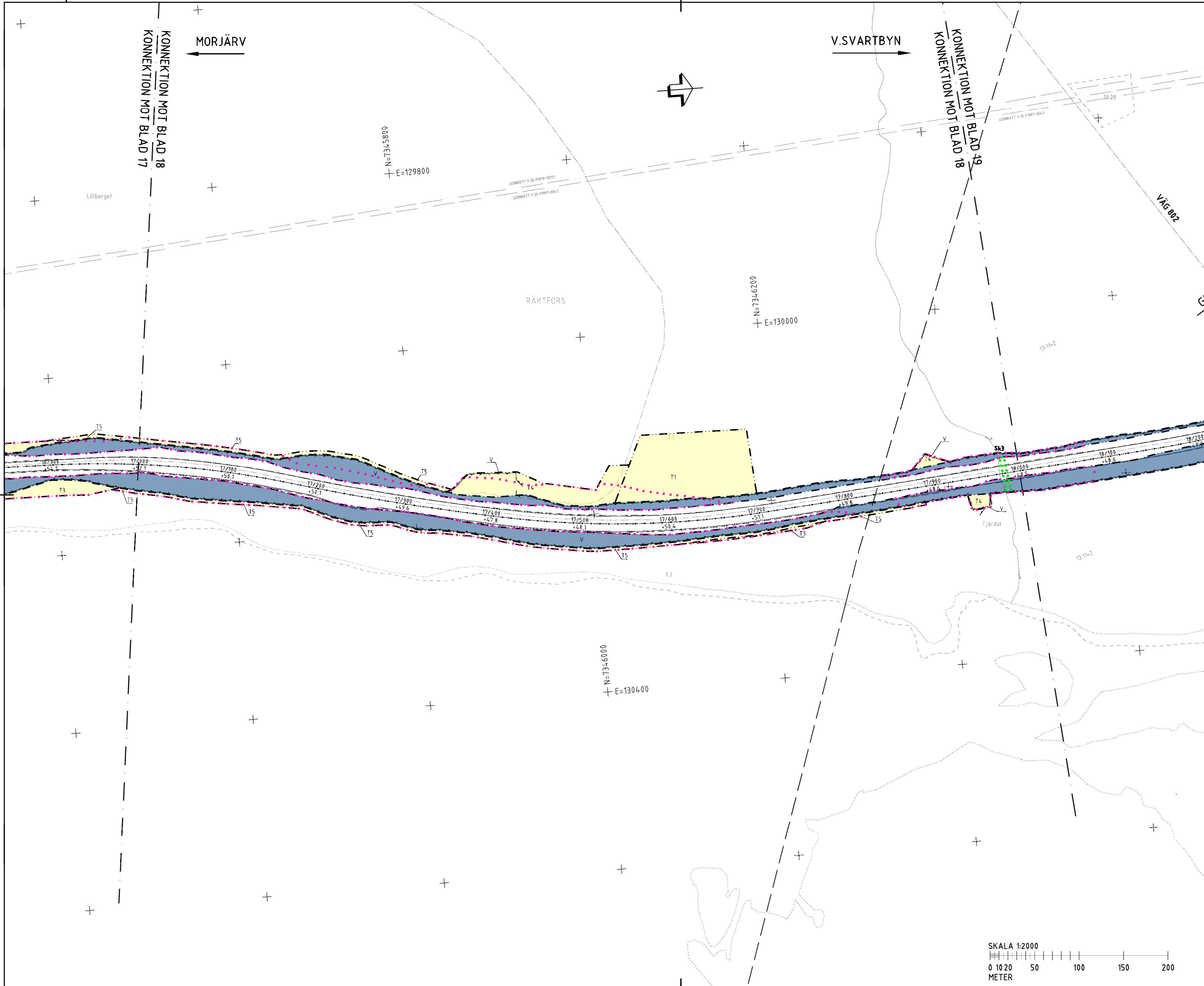
SÄRSKILDA BESLUT SOM TAS I SAMBAND MED FASTSTÄLLELSE AV VÄGPLAN

- INDRAGNING AV VÄG FRÅN ALLMÄNT UNDERHÅLL
- VERKSAMHETER/ÅTGÄRDER SOM UNDANTAS FRÅN FÖRBUD ENLIGT MILJÖBALKEN
- VÄGOMRÅDE INOM STRANDSKYDD
- FÖRBUD I 7.11 & 7.15 MB GÄLLER INTE BYGGANDE AV ALLMÄN VÄG SKYLDIGHETEN ATT GÖRA ANMÄLAN FÖR SAMRÅD ENLIGT 12.6 MB GÄLLER INTE FÖR DE VERKSAMHETER OCH ÅTGÄRDER SOM BEHOVS FÖR ATT BYGGA VÄGEN OCH SOM FASTSTÄLLS OCH INGÅR I VÄGOMRÅDET FÖR ALLMÄN VÄG ELLER OMRÅDET FÖR TILLFÄLLIG NYTTJANDERÄTT.



A	PM ÄNDRINGAR EFTER GRANSKN	IB	200820
TYP AV PLAN			
VÄGPLAN			
GRANSKNINGSSTATUS / SYFTE			
FÖR FASTSTÄLLELSE			
HANDLINGSTYP			
FASTSTÄLLELSEHANDLING			
DATUM		LEVERANS / ÄNDRINGS-PM	
2020-07-03			
OBJEKT			
MORJÄRV-V. SVARTBYN			
DELOMRÅDE / BANDEL			
KALIX OCH ÖVERKALIX KN			
ANLÄGGNINGSDEL			
VÄG E 10			
OBJEKTNUMMER / KM		KONSTRUKTIONNUMMER	
880919			
BESTÄLLARE		LEVERANTÖR	
SKAPAD AV		UPPDRAGSNUMMER	
MOA OLOFSSON		10226773	
GODKÄND AV		AVDELNING	
INGELA BROBACK		5540	
RITNINGSTYP			
PLAN			
TEKNIKOMRÅDE / INNEHÅLL			
VÄGUTFORMNING OCH TRAFIK			
BESKRIVNING			
KM 16/000-17/000			
SKALA	FORMAT	FÖRVALTNINGSNUMMER	
1:2000	A1		
RITNINGSNUMMER	BLAD	NÄSTA BLAD	BET
101T0217	17	18	A





TECKENFÖRKLARING

- GRÄNS FÖR VÄGOMRÅDE
- AVGRÄNSNING MELLAN OLIKA TYPER AV MARKANSPRÅK
- NYTT VÄGOMRÅDE MED VÄGRÄTT
- NYTT VÄGOMRÅDE MED INSKRÄNKT VÄGRÄTT
- TILLFÄLLIG NYTTJÄNDERÄTT

ÖVRIGA BETECKNINGAR PÅ PLANKARTAN

- TRAKTGRÄNS
- FASTIGHETSGRÄNS
- MITTRÄCKE/SIDORÄCKE
- VILTSTÄNGSEL I HUVUDSAKLIGT LÄGE, VÄGRÄTT GÄLLER I MÅN VÄRDERA SIDA OM VILTSTÄNGSEL VID ANSLUTNING TILL ENSKILD VÄG
- NY VÄG (VÄGMITT INKL. VÄGKANTER OCH HÖJDSÄTTNING)
- FÖREMÅL FÖR INLÖSEN

VI - VÄGOMRÅDE MED INSKRÄNKT VÄGRÄTT AVSER: 0) RENSNING AV IN- / UTLOPPSDIKE, 2) OMRÅDE KRING VILTPASSAGER FÖR SIKT, 3) OMRÅDE KRING BULLERVALLAR

T1 - TILLFÄLLIG NYTTJÄNDERÄTT/ARBETSOMRÅDE FÖR UPPLAGS-/ETABLERINGSTA

T2 - TILLFÄLLIG NYTTJÄNDERÄTT/ARBETSOMRÅDE FÖR GEOTEKNISKA ÅTGÄRDER

T3 - TILLFÄLLIG NYTTJÄNDERÄTT FÖR TILLFÄLLIG FÖRBIFART FÖR BYGGTRAFIK, ALLMÄN TRAFIK OCH NY BRO ELLER VÄGRUMMA

T4 - TILLFÄLLIG NYTTJÄNDERÄTT VID ANLÄGGANDE AV VILTSTÄNGSEL OCH INVID ANSLUTNINGSVÄGAR

T5 - TILLFÄLLIG NYTTJÄNDERÄTT FÖR ANLÄGGNINGSARBETE SAMTLIGA TILLFÄLLIGA NYTTJÄNDERÄTT GÄLLER UNDER BYGGTIDEN, DOCK LÄNGST TILL OCH MED GODKÄND SLUTBESIKTNING.

SKYDDÅTGÄRDER OCH FÖRSIKTIGHETSMÅTT

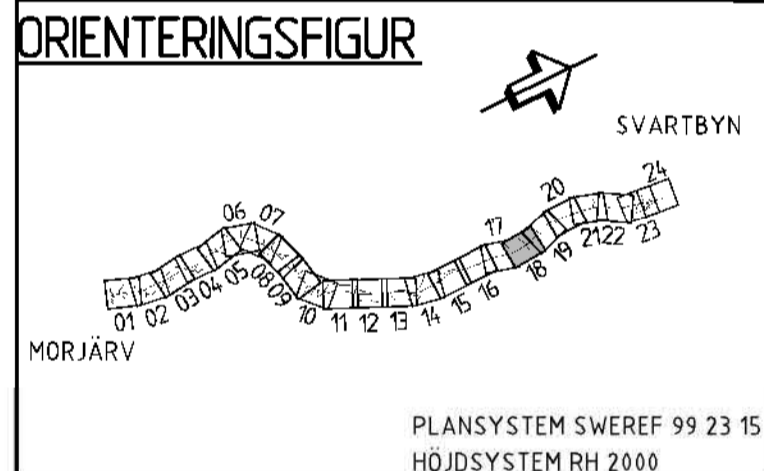
- SK1 - FAUNAPASSAGE, PLANSKILD
- SK2 - VILTÖVERGÅNG I PLAN
- SK3 - SMÅDJURS OCH UTTERPASSAGE
- SK4 - EVAKUERINGSVÄG FÖR VILT/VILTUTHOPP
- SK5 - ERBJUDANDE OM FASTIGHETSÄNÄRA BULLERSKYDDÅTGÄRDER I FORM AV FASADÅTGÄRDER
- SK6 - ERBJUDANDE OM FASTIGHETSÄNÄRA BULLERSKYDDÅTGÄRDER I FORM AV LOKALT SKYDD VID UTEPLATS
- SK7 - BULLERSKYDDÅTGÄRDER I FORM AV BULLERVALL
- SK8 - SÄRSKILDA ÅTGÄRDER KRING BIOTOPSKYDDOMRÅDE

ALLA VÄGRUMMOR SKA KONSTRUERAS/ANLÄGGAS SÅ ATT DE INTE UTGÖR VANDRINGSHINDER I VATTENDRAG.

SÄRSKILDA BESLUT SOM TAS I SAMBAND MED FASTSTÄLLELSE AV VÄGPLAN

- INDRAGNING AV VÄG FRÅN ALLMÄNT UNDERHÅLL
- VERKSAMHETER/ÅTGÄRDER SOM UNDANTAS FRÅN FÖRBUD ENLIGT MILJÖBALKEN
- VÄGOMRÅDE INOM STRANDSKYDD

FÖRBUD I 7:11 & 7:15 MB GÄLLER INTE BYGGANDE AV ALLMÄN VÄG SKYDDIGHETEN ATT GÖRA ANMÄLAN FÖR SAMRÄD ENLIGT 12:6 MB GÄLLER INTE FÖR DE VERKSAMHETER OCH ÅTGÄRDER SOM BEHOVS FÖR ATT BYGGA VÄGEN OCH SOM FASTSTÄLLS OCH INGÅR I VÄGOMRÅDET FÖR ALLMÄN VÄG ELLER OMRÅDET FÖR TILLFÄLLIG NYTTJÄNDERÄTT.



A	PM ÄNDRINGAR EFTER GRANSKN	IB	200820
TYP AV PLAN			
VÄGPLAN			
GRANSKNINGSSTATUS/SYFTE			
FÖR FASTSTÄLLELSE			
HANDLINGSTYP			
FASTSTÄLLELSEHANDLING			
DATUM		LEVERANS / ÄNDRINGS-PM	
2020-07-03			
OBJEKT			
MORJÄRV-V. SVARTBYN			
DELOMRÅDE / BANDEL			
KALIX OCH ÖVERKALIX KN			
ANLÄGGNINGSDEL			
VÄG E 10			
OBJEKTNUMMER / KM		KONSTRUKTIONNUMMER	
880919			
BESTÄLLARE		LEVERANTÖR	
TRAFIKVERKET		wsp	
SKAPAD AV		UPPDRAGSNUMMER	
MOA OLOFSSON		10226773	
GODKÄND AV		AVDELNING	
INGELA BROBACK		5540	
RITNINGSTYP			
PLAN			
TEKNIKOMRÅDE / INNEHÅLL			
VÄGUTFORMNING OCH TRAFIK			
BESKRIVNING			
KM 17/000-18/000			
SKALA	FORMAT	FÖRVALTNINGSNUMMER	
1:2000	A1		
RITNINGSNUMMER	BLAD	NÄSTA BLAD	BET
101T0218	18	19	A

