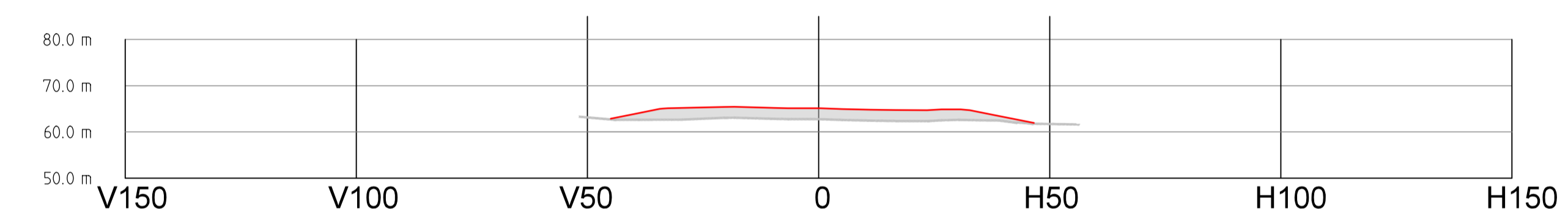
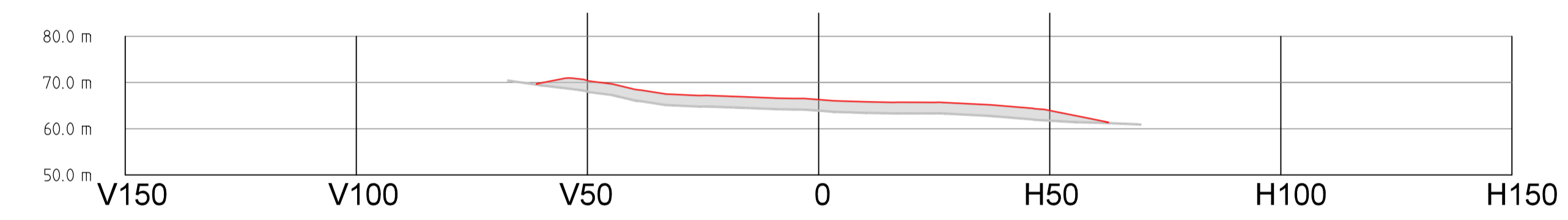


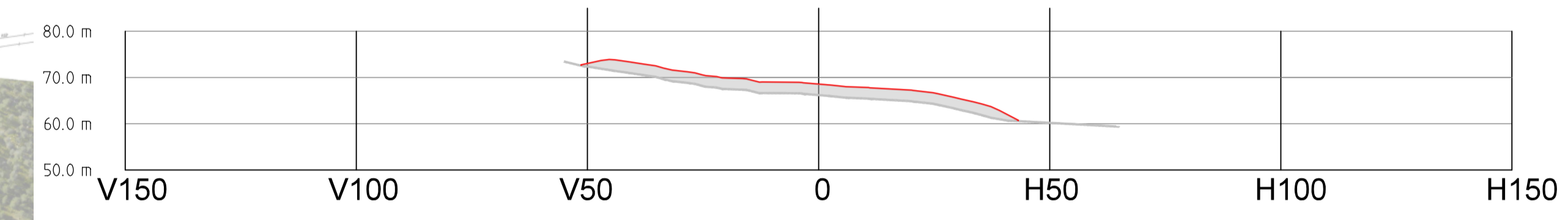
Längdprofil



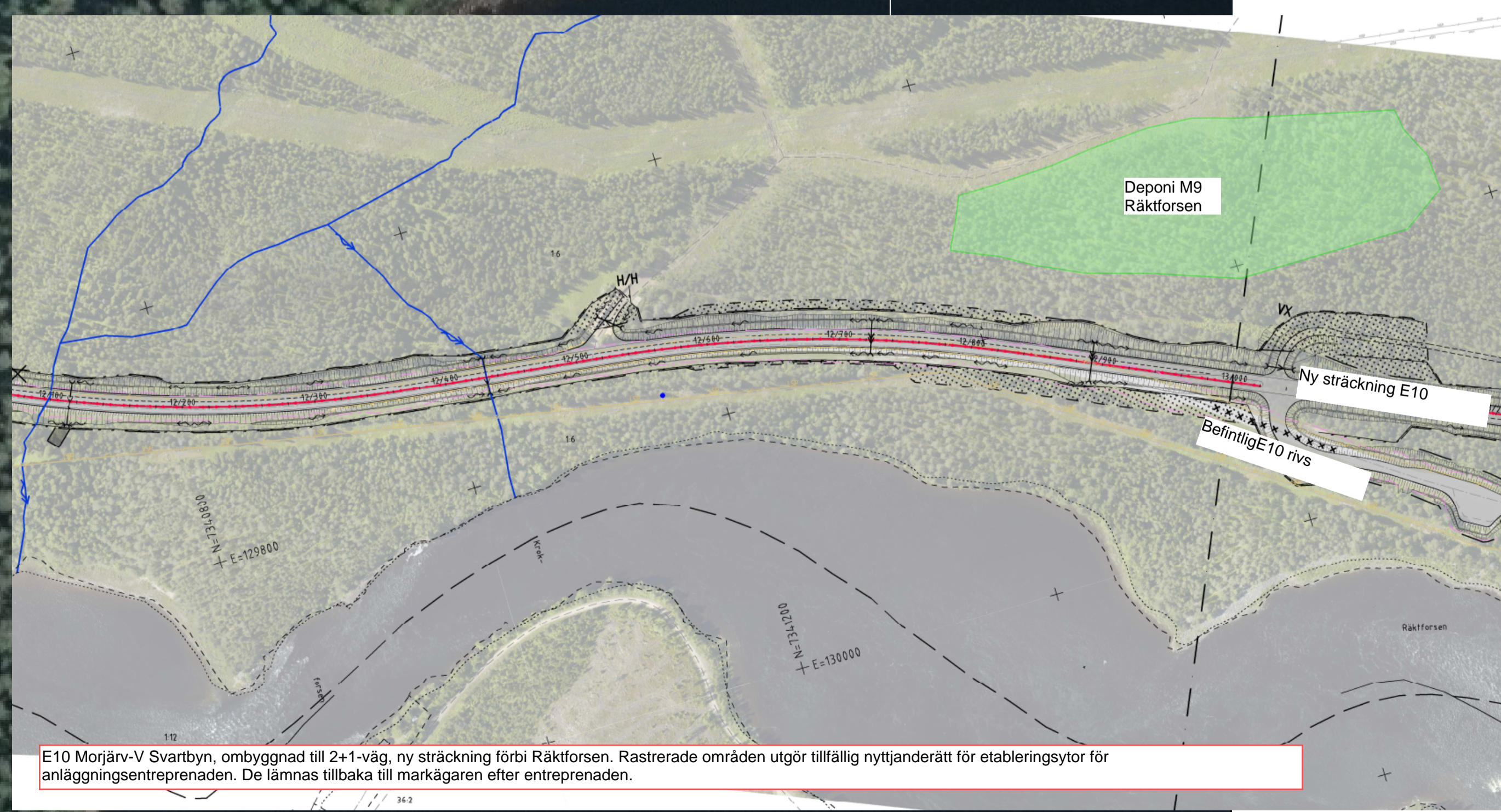
Sektion 0+100



Sektion 0+200



Sektion 0+300



E10 Morjärv-V Svartbyn, ombyggnad till 2+1-väg, ny sträckning förbi Råktforsen. Rasterade områden utgör tillfällig nyttjanderätt för etableringsytor för anläggningsentreprenaden. De lämnas tillbaka till markägaren efter entreprenaden.

**Förslag på gestaltungsprinciper och gestaltungsåtgärder vid fyllning och efterbehandling av deponierna:**

I ortofoto/plan, profil och sektion redovisad deponi, med röda och streckade höjdkurvor samt släntlutningar maximalt 1:5, är maximalt nyttjande av deponin. De gröna linjerna visar förslag till gestaltungsåtgärder för ytterligare höjdmässig landskapsanpassning, se punkter nedan.

Om deponin inte bedöms användas fullt ut ska formen och omfattningen anpassas till volymen massor. Samma principer för utformning gäller även för en mindre volym deponi. Det är viktigt att i så fall inte använda hela deponins basyta, utan istället minimera intrånget i skogsmarken.

Deponins ytor och ytterlänter får luta maximalt 1:5 för en god anslutning till omgivande terrängs höjder. Slänternas lutning ska variera mellan 1:5 och flackare, inom området för deponins basyta. Släntkron och släntfot rundas med radie 5 meter. Såväl släntkron och släntfot ska ha en flackt vävigt linje i plan sett. Det är särskilt viktigt på långsträckt deponier, då de kommer att se massiva ut om släntkron och släntfot är räta. Hörnen på deponin ska rundas. Övan beskrivna åtgärder är särskilt viktiga utföra på deponisidor som ses från intilliggande väg eller bebyggelse.

Ytorna ska vara "naturligt" skrovliga och lokala, flacka svackor ska skapas där fukt kan samlas. Åtgärden ger bättre förutsättningar för etablering av vegetation än en "slät" yta.

Grupper av stenblock placeras på ytorna för att ge fukt och lä för, vilket ger bättre förutsättningar för etablering av vegetation.

Ytorna täcks med 5-10 cm av tillvaratagna avbaningsmassor, bestående av befintlig vegetation- och jordmassskikt (schaktdjup 20 cm), från deponiområdet eller motsvarande naturtyp från vägprojektet E10.

Om det är brist på avbaningsmassor prioriteras ytor och slänter synliga från intilliggande E10 eller enskild väg.

Deponierna planteras med skogsplanter av fastighetsägaren, i enlighet med Trafikverkets avtal med denne, efter avslutad deponering.

Gestaltungsprinciperna och gestaltungsåtgärder inarbetas som funktionskrav och tekniska lösningar i entreprenadförfrågan.

Skapa ritning av plan och profil, samt sektioner för deponier och områden som beröras av utbyggnaden av E10 mellan deponi och befintlig E10. Trafikverket.