



Generellt: Hören flackas ut och rundas, extra viktigt där de ses från intilliggande väg.

Skapa ritning av avbrottslinjer och andra detaljer i samband med projekteringsarbetet. BÄNVERKET

Förslag på gestaltungsprinciper och gestaltungsåtgärder vid fyllning och efterbehandling av deponierna:

I ortofoto/plan, profil och sektion redovisad deponi, med röda och streckade höjdkurvor samt släntuttag maximalt 1:5, är maximalt nyttjande av deponin. De gröna linjerna visar förslag till gestaltungsåtgärder för ytterligare höjdmässig landskapsanpassning, se punkter nedan.

Om deponin inte bedöms användas fullt ut ska formen och omfattningen anpassas till volymen massor. Samma principer för utformning gäller även för en mindre volym deponi. Det är viktigt att i så fall inte använda hela deponins basyta, utan istället minimera intrånget i skogsmarken.

Deponins ytor och ytterslänter får luta maximalt 1:5 för en god anslutning till omgivande terrängs höjder. Slänternas lutning ska variera mellan 1:5 och flackare, inom området för deponins basyta. Släntkrön och släntfot rundas med radie 5 meter. Både släntkrön och släntfot ska ha en flackt vägig linje i plan sett. Det är särskilt viktigt på långsträckt deponier, då de kommer att se massiva ut om släntkrön och släntfot är rätta. Hören på deponin ska rundas. Övan beskrivna åtgärder är särskilt viktiga utföra på deponisidor som ses från intilliggande väg eller bebyggelse.

Ytor ska vara "naturligt" skrovliga och lokala, flacka svackor ska skapas där fukt kan samlas. Åtgärderna ger bättre förutsättningar för etablering av vegetation än en "slät" yta.

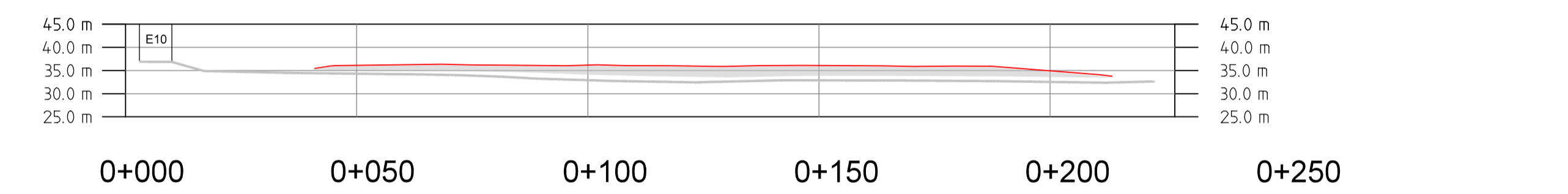
Grupper av stenblock placeras på ytorna för att ge fukt och lå för, vilket ger bättre förutsättningar för etablering av vegetation.

Ytor täcks med 5-10 cm av tillvaratagna avbaningsmassor, bestående av befintligt vegetation- och jordmansskikt (schaktjup 20 cm), från deponiområdet eller motsvarande naturtyp från vägprojektet E10.

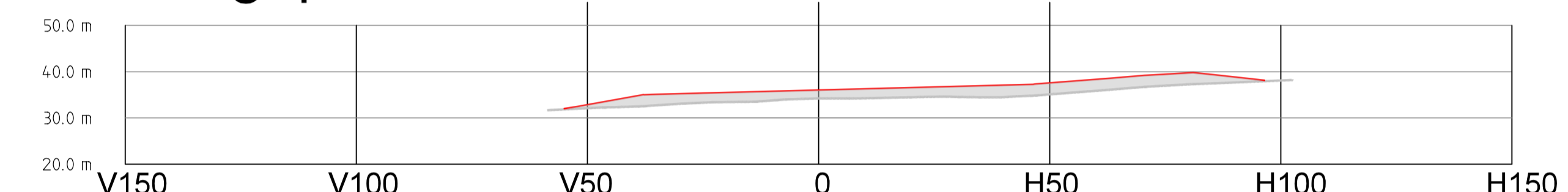
Om det är brist på avbaningsmassor prioriteras ytor och slänter synliga från intilliggande E10 eller enskild väg.

Deponierna planteras med skogsplanter av fastighetsägaren, i enlighet med Trafikverkets avtal med denne, efter avslutad deponering.

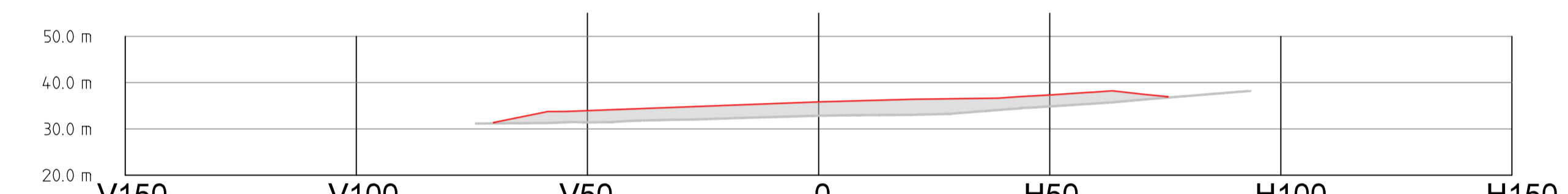
Gestaltungsprinciperna och gestaltungsåtgärderna inarbetas som funktionskrav och tekniska lösningar i entreprenadförfrågan.



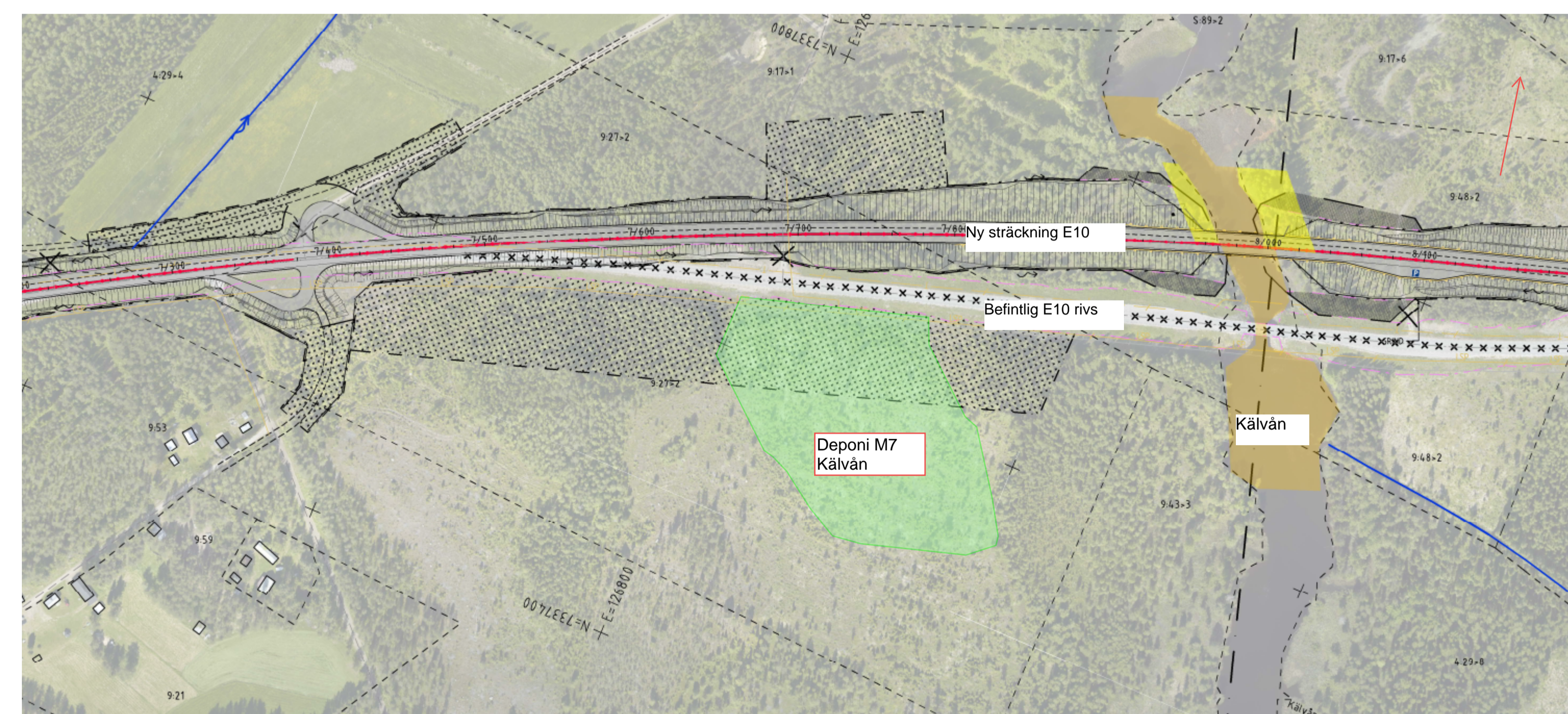
Längdprofil



Sektion 0+060



Sektion 0+140



Översiktskarta. E10 Morjärv-V Svartbyn, ombyggnad till 2+1-väg, ny sträckning och ny bro vid Kälván. Rasterade områden utgör tillfällig nyttjanderätt för etableringsytor för anläggningsentreprenaden. De lämnas tillbaka till markägaren efter entreprenaden.

GRÄNSNINGSTATUS / SYFTE		
HANDLINGSTYP		
DATUM	LEVERANS / ÄNDRINGS-PM	
E10 Morjärv - V. Svartbyn		
Deponi M7 Kälván 7700		
DELOMRÅDE / BANDEL		
ANLÄGGNINGSEDEL		
OBJEKTNUMMER / KM	KONSTRUKTIONNUMMER	
BESTÄLLARE	LEVERANTÖR	
TRAFIKVERKET	Licab	
SKAPAD AV	UPPRAGSNUMMER	
GRANSKAD AV	AVDELNING	
RITNINGSTYP		
TEKNIKOMRÅDE / INNEHÅLL		
BESKRIVNING		
SKALA	FÖRMÅT	FÖRVALTNINGSNUMMER
RITNINGNUMMER	BLAD	NÄSTA BLAD BET