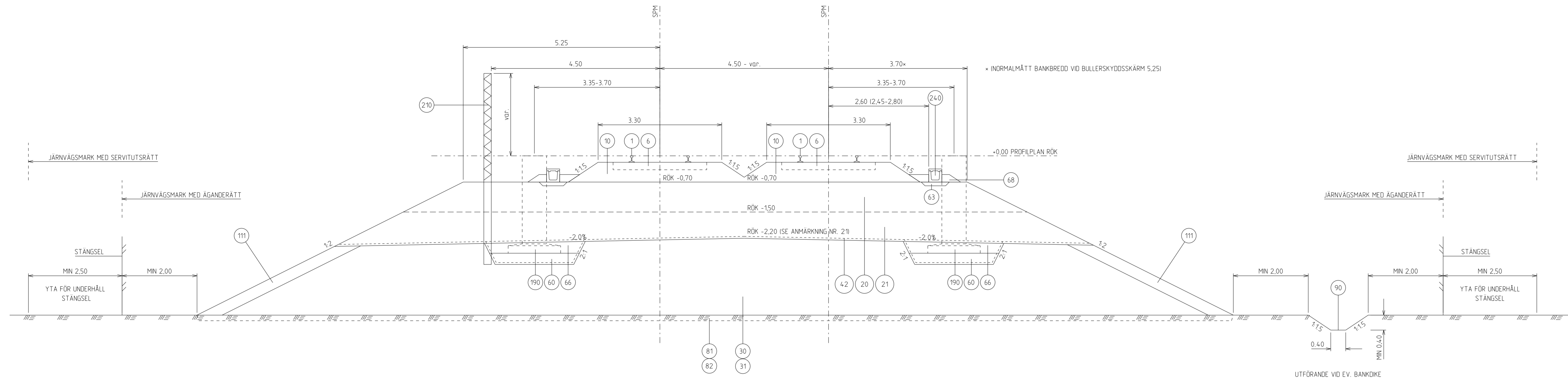


BANK, DUBBELSPÅR, RAKSPÅR

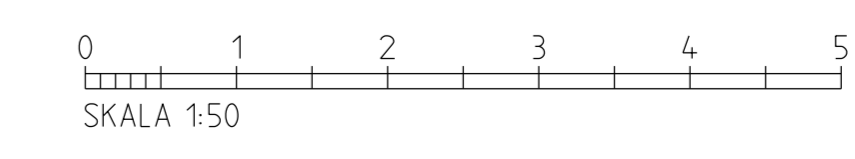
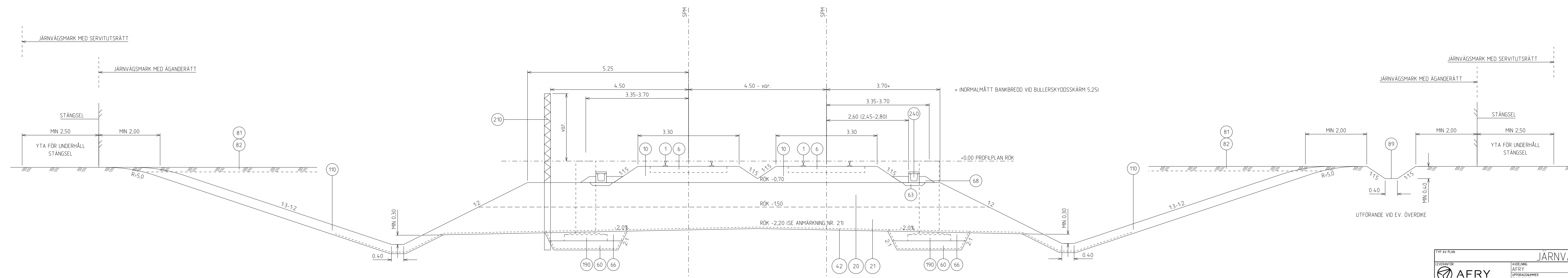


DIMENSIONERINGSTABELL

NR	BENÄMNING	MATERIAL/TYP	TJOCKLEK (MM)	ANMÄRKNING
1	RÄL	LIC 60		NY
6	SLIPER	BETONG		NY
10	BALLAST	MAKADAMBALLAST KLASS 1		
20	UNDERBALLAST, FÖRSTÄRKNINGSLAGER	BERGKROSSMATERIAL	800	
21	UNDERBALLAST, FROSTISOLERINGSLAGER	BERGKROSS-, JORD- ELLER GRUSKROSSMATERIAL	700	TJOCKLEK VARIERAR SE RÅD & ANVISNINGAR DCH 1/1
30	BANKFYLLNING	SPRÄNGSTEN		MATERIALTYP 1 ELLER 3A
31	BANKFYLLNING	JÖRDMATERIAL		MATERIALTYP 2 ELLER 3B
42	MATERIALSKILJANDE LAGER	GEOTEXTIL BRUKSKLASS N3-N4		UTFÖRS VID BEHOV
60	FYLNING FÖR BÄDD UNDER FUNDAMENT	JORD- ELLER KROSSMATERIAL	300	MATERIALTYP 2
63	LEDNINGSBÄDD FÖR KABELRÄNNA	JORD- ELLER KROSSMATERIAL	100	MATERIALTYP 2 ELLER 3B
66	KRINGFYLLNING FÖR FUNDAMENT	JORD- ELLER KROSSMATERIAL		MATERIALTYP 2
68	KRINGFYLLNING FÖR KABELRÄNNA	BERGKROSS-, JORD- ELLER GRUSKROSSMATERIAL		MATERIALTYP 1 ELLER 2
81	VEGETATIONSAVTAGNING, KULTURMARK		VAR	
82	VEGETATIONSAVTAGNING, SKOGSMARK		VAR	
89	JORDSCHAKT FÖR ÖVERDKE			UTFÖRS VID BEHOV
90	JORDSCHAKT FÖR BANKDKE			UTFÖRS VID BEHOV
110	EROSIONSKYDD PÅ JORDSLÄNT	JORD- ELLER KROSSMATERIAL	DIM AV GEO	UTFÖRS VID BEHOV
111	EROSIONSKYDD PÅ BANKSLÄNT	JORD- ELLER KROSSMATERIAL	DIM AV GEO	UTFÖRS VID BEHOV
190	FUNDAMENT FÖR KTL-STOLPE			MED FOT I JORD
210	BULLERSKYDDSSKÄRM			
240	KABELRÄNNA MED LÖCK	BETONG		PLACERING VARIERAR

ÖVRIGT
 ALLA MÅTT I METER OM INTE ANGES
 SE ÄVEN BVS 1585.005 TYPSEKTIONER FÖR BANAN

SKÄRNING, DUBBELSPÅR, RAKSPÅR



JÄRNVÄGSPLAN KUBIKENBORG-SUNDSVALL			
LEVERANTÖR AFRY	AUSELNING AFRY	LEVERANS/ÄNDRINGS-PR KONSTRUKTIONSDOKUMENTER 79239901	FÖRORDNING 134/2012 GRANSKNINGSSTATUS / SYFTE
SKAPAD AV L. JOHANSSON GRANSKAD AV M. NYBERG	SUNDSVALLS KOMMUN, VÄSTERNORRLANDS LÄN BANK OCH SKÄRNING DUBBELSPÅR, BULLERSKYDDSSKÄRM TYPSEKTION MARK- JÄRNVÄG	HANDELSSTYP GRANSKNINGSHANDLING ANKLAGNINGSTYP	KILGÅTER-METER + - + 234
DATUM 2022-04-04	SKALA 1:50	TYPBET A1F	BEHÖRIGHET FÖR KVALITET 003

Första utgåvan: 15.04.2022, senaste utgåva: 04.04.2022
 Beskrivning av ändringar finns i ändringsloggen i projektfileriet.
 TRAFIKVERKET