

Utgåva: 5

Gällande fr.o.m: 2020-12-01

Handläggare: Stefan Åhman PE Järnväg AB

Utgivare: Erik Larsson Smålandshamn AB

Järnvägsnätsbeskrivning

Smålandshamn AB Oskarshamn

Gäller från 2020-12-01



Adress

Phone

E-Mail

Web page

VAT No.

Smålandshamn AB
Norra Strandgatan 50
SE-572 32 OSKARSHAMN

+46 (0)0491-872 00

info@smalandshamn.com

www.smalandshamn.com

SE556028456301

Järnvägsnätbeskrivning för Smålandshamn AB

Datum 2020-12-01

Innehållsförteckning

1. Allmän information
 2. Villkor för tillträde och trafikering
 3. Infrastruktur
 4. Kapacitetstilldelning
 5. Tjänster
 6. Avgifter
 7. Spårkarta
-

1. Allmän information

Beskrivning

Smålandshamn AB:s roll i transport-kedjan är att utgöra länken mellan hav och land. För att möta kraven på en sådan transportväxel utför vi, förutom all slags traditionella hamn- och stuveriarbeten, även ren terminalhantering där godset är helt landbaserat.

För att ge våra kunder ytterligare service bedriver vi verksamheter utanför de normala arbetsområdena. Här finns verkstadsverksamhet, åkerirörelse samt uthyrning av truck för externa kunder.

Ansvar

Smålandshamn AB ansvarar för uppgifter i detta dokument.

Giltighetstid

Innehållet i denna järnvägsnätbeskrivning (JNB) gäller från 2020-12-01 tills vidare.

Publicering

Järnvägsnätbeskrivningen (JNB) publiceras på www.smalandshamn.com

Kontakter för mer detaljerad information

För ytterligare information kontakta Erik Larsson på tel: 0491-87207.

Adress	Phone	E-Mail	Web page	VAT No.
Smålandshamn AB Norra Strandgatan 50 SE-572 32 OSKARSHAMN	+46 (0)0491-872 00	info@smalandshamn.com	www.smalandshamn.com	SE556028456301

2. Villkor för dem som vill trafikera infrastrukturen

Trafikeringsrätt

Endast de som har trafikeringsavtal med Smålandshamn AB får utföra järnvägstransporter och ha tillträde till Smålandshamn AB:s järnvägsanläggning. Önskas tillträde till Smålandshamn AB:s järnvägsanläggning skall kontakt tas med Erik Larsson. Dessutom krävs att järnvägsföretag har tillstånd i form av licenser och säkerhetsintyg mm enligt järnvägslagen.

Trafikeringsavtal

När trafikeringsavtal upprättas mellan Smålandshamn AB och järnvägsföretaget kan kapacitet sökas på anläggningen. Infrastrukturförvaltaren ger förutsättningarna som regleras i avtalet.

Operativa regler

Till grunden för all verksamhet på Smålandshamn AB:s järnvägsanläggning gäller TDOK 2015:0309 TTJ. Den ligger som grund för Trafiksäkerhetsinstruktionen (TRI). Den tilldelas i samband med att trafikeringsavtal upprättas.

Farligt gods

Farligt gods får ej förekomma på järnvägsanläggningen i nuläget. Krav ställs på att bestämmelserna i MSBFS 2018-6 RID-S följs om behov skulle uppstå.

3. Infrastruktur

Järnvägsnätets omfattning

Hamnen förfogar över en bangård.
Huvudspår sträcker sig mellan A-B på 1800 meter. Växel 8 till växel 20.
Ett spår ansluter till magasin A på 200 meter. Växel 13.
Total spårlängd inklusive bangård 2400 meter.

Bangård

Bangården mellan växel 16-17 med en spårlängd av 200 meter..

Se bilaga som är en karta över järnvägsspår och hamn.

Adress	Phone	E-Mail	Web page	VAT No.
Smålandshamn AB Norra Strandgatan 50 SE-572 32 OSKARSHAMN	+46 (0)0491-872 00	info@smalandshamn.com	www.smalandshamn.com	SE556028456301

Gränser

Spår 4 inne på Oskarshamns driftplats ansluter Smålandshamn AB:s järnvägsanläggning.
Se spårkarta

Anslutande järnvägsnät

Smålandshamn AB:s järnvägsanläggning ansluter till järnvägsnät som förvaltas av Trafikverket. Detta sker inne på Oskarshamns driftplats. Se spårkarta.

Geografisk anläggningsöversikt

Se spårkarta.

Egenskaper

- Största tillåtna axellast (STAX) 25,0 ton.
- Största tillåtna hastighet 10 km/h.
- Spårvidd 1435 mm.
- Max tåglängd för runt körning 200 m.
- Banan är inte elektrifierad.

Trafikrestriktioner

Trafiksäkerhetsinstruktionen (TRI) reglerar de tillägg till TDOK 2015:0309 TTJ modul 20 Sidospår.

Infrastrukturens tillgänglighet

Bangård och järnvägsnät är tillgängligt på vardagar mellan kl. 07.00 – 15.30. Bangården och järnvägsnät kan efter överenskommelse utnyttjas hela dygnet. Smålandshamn AB är inhägnat ISPS skyddat område och järnvägsportar regleras med passernyckel som erhålls vid upprättande av trafikeringsavtal.

Plats där tjänster tillhandahålls

Möjligheter finns för rangering och uppställning. Smålandshamn AB tillhandahåller ingen personal vid rangering.

4. Kapacitetsfördelning

Processbeskrivning

Smålandshamn AB ansvarar för att lastning och lossning sker inom avtalad tid med järnvägsföretaget som utför transporter till och från Oskarshamns hamn.

Uppgifter i ansökan

Det järnvägsföretag eller spårentreprenörer som önskar tillgång till Smålandshamn AB:s järnvägsanläggning skall söka tillstånd och teckna trafikeringsavtal med Smålandshamn AB.

Adress	Phone	E-Mail	Web page	VAT No.
Smålandshamn AB Norra Strandgatan 50 SE-572 32 OSKARSHAMN	+46 (0)0491-872 00	info@smalandshamn.com	www.smalandshamn.com	SE556028456301

Tilldelning av kapacitet för underhållsarbeten och andra banarbeten

Överenskommelse om genomförande av banarbeten träffas i förekommande fall genom trafiksamordningsavtal mellan parterna. Inga underhållsarbeten eller banarbeten som medför kapacitetsnedsättningar är planerade.

Särskilda åtgärder i händelse av störningar

Störningar åtgärdas skyndsamt för att återställa trafiken till normala förhållanden.

5. Tjänster

Terminal

Hamnen är öppen mellan kl. 07.00 – 15.30

Ansvarig för godsmottagare och trafikledning är Smålands hamnar AB

Kontakt till trafikavdelningen på Smålandshamn AB sker via telefon på nummer 0491-872 10.

Växling och andra tjänster

Järnvägsföretag som trafikerar Smålandshamn AB:s järnvägsanläggning ansvarar för samtliga växlingsrörelser.

Extra tjänster

Tillgång till övernattningsrum finns inte i hamnen.

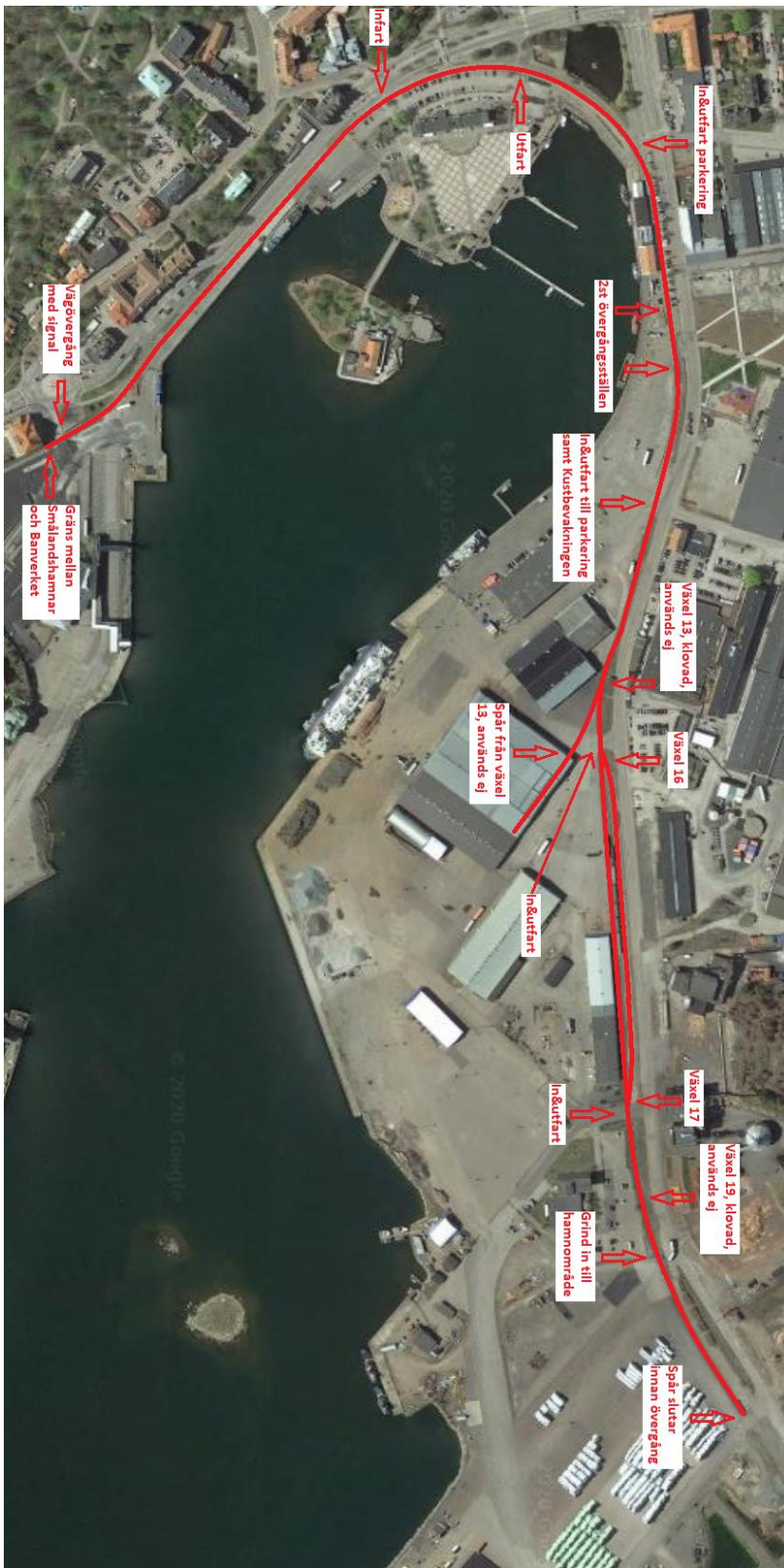
6. Avgifter

Avgiftsprinciper

För nyttjande av Smålandshamn AB:s järnvägsanläggning tas avgift ut enligt separat överenskommelse med respektive järnvägsföretag.

Adress	Phone	E-Mail	Web page	VAT No.
Smålandshamn AB Norra Strandgatan 50 SE-572 32 OSKARSHAMN	+46 (0)0491-872 00	info@smalandshamn.com	www.smalandshamn.com	SE556028456301

7. Översikt / Spårkarta



Adress

Phone

E-Mail

Web page

VAT No.

Smålandshamnar AB
Norra Strandgatan 50
SE-572 32 OSKARSHAMN

+46 (0)0491-872 00

info@smalandshamnar.com

www.smalandshamnar.com

SE556028456301