

KOORDINATSYSTEM
SWEREF99 17 15
RH2000

TECKENFÖRKLARING

NY ANLÄGGNING

- NY JÄRNVÄG, SPÄRMITT, MED LÅNGMATNINGSSTRECK OCH HÖJDSÄTTNING
- - - - - JUSTERING GG & VÄG
- PERSONSKYDDSTÄNGSEL
- ▭ TEKNIKBYGGNADER
- ▭ NY JÄRNVÄGSBRÖ

MARKANSPRÅK

- GRÄNS FÖR JÄRNVÄGSMARK
- - - AVGRÄNSNING MELLAN OLIKA TYPER AV MARKANSPRÅK

NY JÄRNVÄGSMARK

- J MED ÄGANDERÄTT
- J.Vi FÖR JÄRNVÄGSBRÖ OCH VÄGOMRÅDE MED INSKRÄNKT VÄGRÄTT

NY JÄRNVÄGSMARK MED SERVITUTSRÄTT

- Js1 FÖR UNDERHÅLL STÄNGSEL ALT. UNDERHÅLL BULLERSKYDD
- Js2 FÖR FÖRÄNKRINGSSTAG SPÖNT
- Js3 FÖR JORDSPIKAR DELVIS UNDER BYGGNADER
- Js4 FÖR DAGVATTENLEDNING
- Js5.Vi FÖR JÄRNVÄGSBRÖ OCH VÄGOMRÅDE MED INSKRÄNKT VÄGRÄTT
- Js6.Vi FÖR DAGVATTENLEDNING OCH VÄGOMRÅDE MED INSKRÄNKT VÄGRÄTT
- Js7 FÖR ANLÄGGANDE AV STÖDMUR

DEN TID SOM MARKEN TAS I ANSPRÅK FÖR TILLFÄLLIG NYTTJÄNDERÄTT UPPGÅR TILL 60 MÅNADER FRÅN ATT MARKEN TAGITS I ANSPRÅK, DOCK LÄNGST TILL OCH MED 3 MÅNADER EFTER GODKÄND SLUTBESIKTNING.

- T1 FÖR ETABLERING OCH MATERIALUPPLAG
- T2 FÖR SCHAKT OCH FYLLMASSOR
- T3 FÖR BYGGTRAFIK
- T4 FÖR ANLÄGGNINGSARBETEN

VERKSAMHETER/ÅTGÄRDER SOM UNDANTAS FRÅN FÖRBUD ENLIGT MILJÖBALKEN

FÖRBUDEN MOT ÅTGÄRDER INOM STRANDSKYDDSDOMRÅDE (7:15 MB) GÄLLER INTE VID BYGGANDE AV ALLMÄN VÄG/JÄRNVÄG.
SKYDDIGHETEN ATT GÖRA ANMÄLAN FÖR SAMRÅD ENLIGT 12:6 MB GÄLLER INTE FÖR DE VERKSAMHETER OCH ÅTGÄRDER SOM BEHOVS FÖR ATT BYGGA VÄG/JÄRNVÄG OCH SOM FASTSTÄLLS OCH INGÅR I VÄGOMRÅDE FÖR ALLMÄN VÄG/JÄRNVÄGSMARK ELLER OMRÅDE FÖR TILLFÄLLIG NYTTJÄNDERÄTT.

- BÄCK MED STRANDSKYDDSBESTÄMMELSER
- - - KULVERTERAD BÄCK MED STRANDSKYDDSBESTÄMMELSER

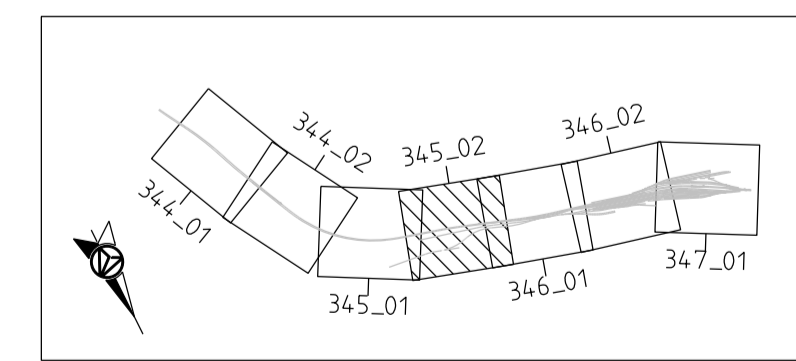
SKYDDÅTGÄRDER OCH FÖRSIKTIGHETSMÅTT

- MARKERING ELLER AVGRÄNSNING AV SKYDDÅTGÄRDER OCH FÖRSIKTIGHETSMÅTT
- Sk1 SPÄRNÄRA BULLERSKYDDSSKÄRM HÖJD +0.73 M ÖVER RÄLSÖVERKANT
- Sk2 BULLERSKYDDSSKÄRM HÖJD +2.20 M ÖVER RÄLSÖVERKANT
- Sk3 BULLERSKYDDSSKÄRM HÖJD 2.5-4.0 M
- Sk4 BULLERSKYDDSVALL MED VALLKRÖN PÅ +19.3 M SAMT BULLERSKYDDSSKÄRM MED HÖJD 2.5 M ÖVER VALLKRÖN
- Sk5 BULLERSKYDDSSKÄRM HÖJD 4.0 M
- Sk6 BULLERSKYDDSSKÄRM HÖJD +2.00 M ÖVER RÄLSÖVERKANT
- Sk7 VIBRATIONSÄMPLANDE ÅTGÄRDER UNDER SPÅR GENOM URGRÄVNING
- Sk8 ERBJUDANDE OM FASTIGHETSÄNÄRA BULLERSKYDDÅTGÄRDER
- Sk9 ERBJUDANDE OM FÖRVARV ALTERNATIV FASTIGHETSÄNÄRA ÅTGÄRDER
- Sk10 TÄTA DIKEN ELLER TÄTNING UNDER RÖRGRÄV
- Sk11 PLUSHÖJD PÅ ÖVERKANT BULLERSKYDDSSKÄRM

Sk1-Sk8 & Sk10 FÖRTYDLIGAS I BILAGA TILL PLANKARTOR

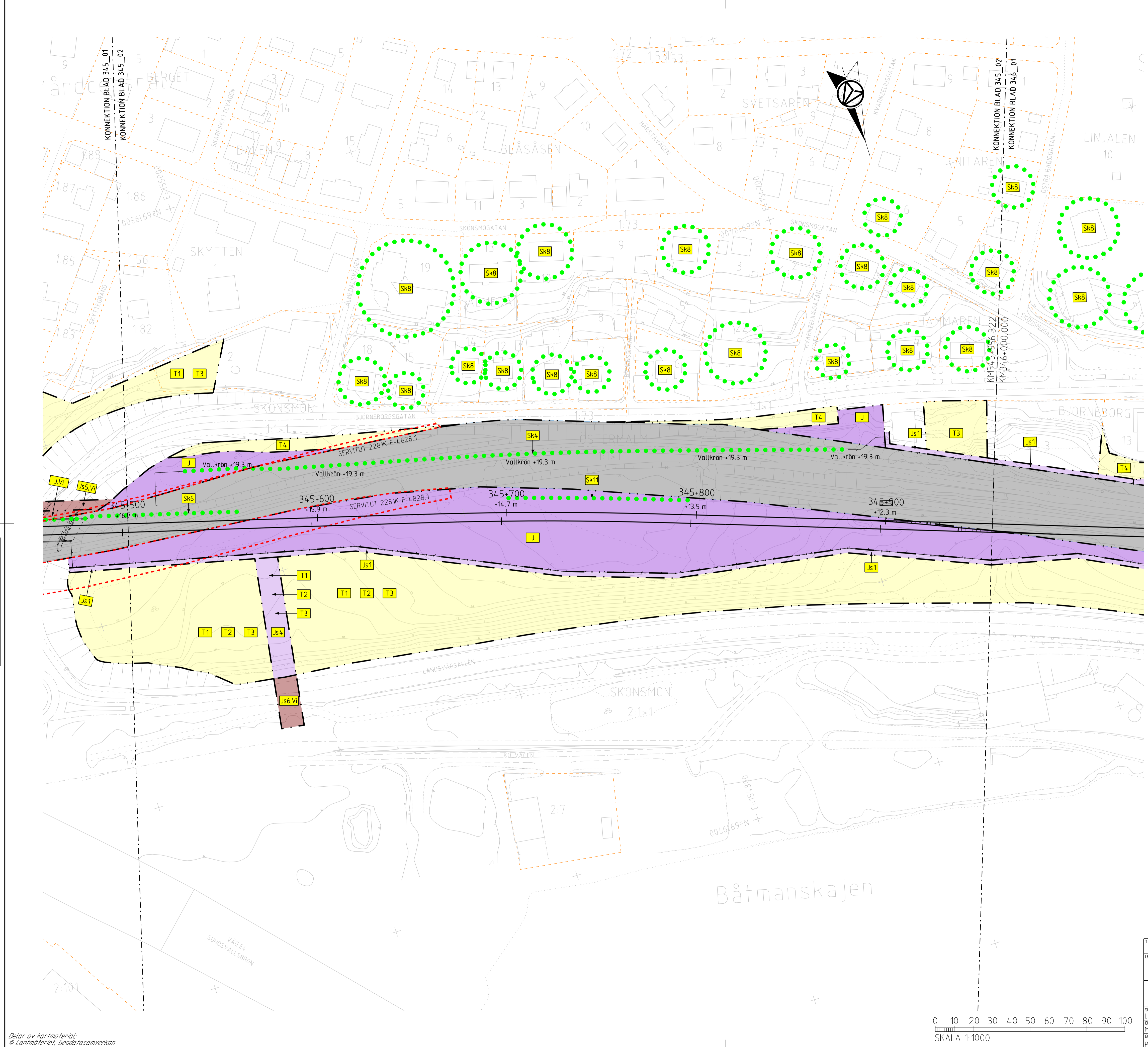
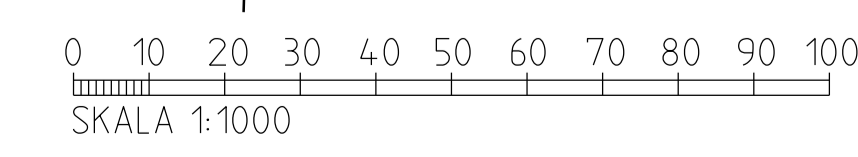
BEFINTLIGT

- ▭ BYGGNAD
- ▭ VÄGBANEKANT
- HÖJKURVA MED ANGVEN HÖJD
- VÄGRÄCKE
- STÄNGSEL
- STAKET
- TRAKTGRÄNS
- FASTIGHETS/KVARTERSGRÄNS
- 1:1 FASTIGHETSBECKTEKNING
- LEDNINGSRÄTT
- - - SERVITUT
- ▭ TRAFIKVERKETS FASTIGHET SOM BIBEHÅLLS SOM JÄRNVÄGSMARK MED ÄGANDERÄTT



FASTIGHETSREDOVISNING UPPDATERAD: 2021-11-19

JÄRNVÄGSPLAN			
LEVERANTÖR AFRY	AVDELNING AFRY	LEVERANS/ÄNDRINGS-PM	TEKNIKOMRÅDE TEKNIKÖVERGRIPANDE
TRAFIKVERKET	UPPRÄGNUMMER 79239901	KONSTRUKTIONNUMMER	GRÄNSNINGSTATUS / SYFTE
SKAPAD AV L. JOHANSSON	GRANSKAD AV M. NYBERG	DATAUM 2024-01-18	FORMÅT A1
KUBIKENBORG-SUNDSVALL SUNDSVALLS KOMMUN, VÄSTERNORRLANDS LÄN		PLANKARTA PLANRITNING	HANDLINGS- FASTSTÄLLESEHANDLING ANLÄGGNINGSTYP
SKALA 1:1000		BLAD 002	BLAD 001
RITNINGSPROJEKT 156842-00-160-0345-1002		BLAD 002	ANR. 234



Delar av kartmaterial
© Lantmätaren, Geodatasamverkan

REF: 156842-00-160-0000.dgn
A.1 156842-01-160-0000.dgn
A.2 156842-02-160-0000.dgn
A.3 156842-03-160-0000.dgn
A.4 156842-04-160-0000.dgn
A.5 156842-05-160-0000.dgn

Den här teckningen är tillgänglig för alla. Alla rättigheter förbehålls. Trafikverket.