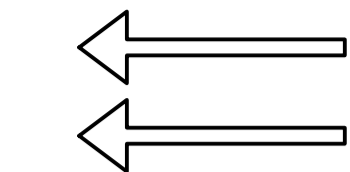
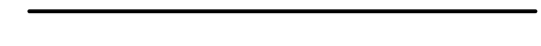
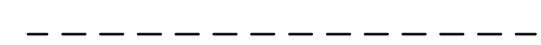


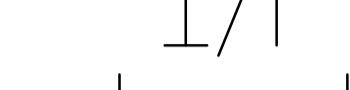

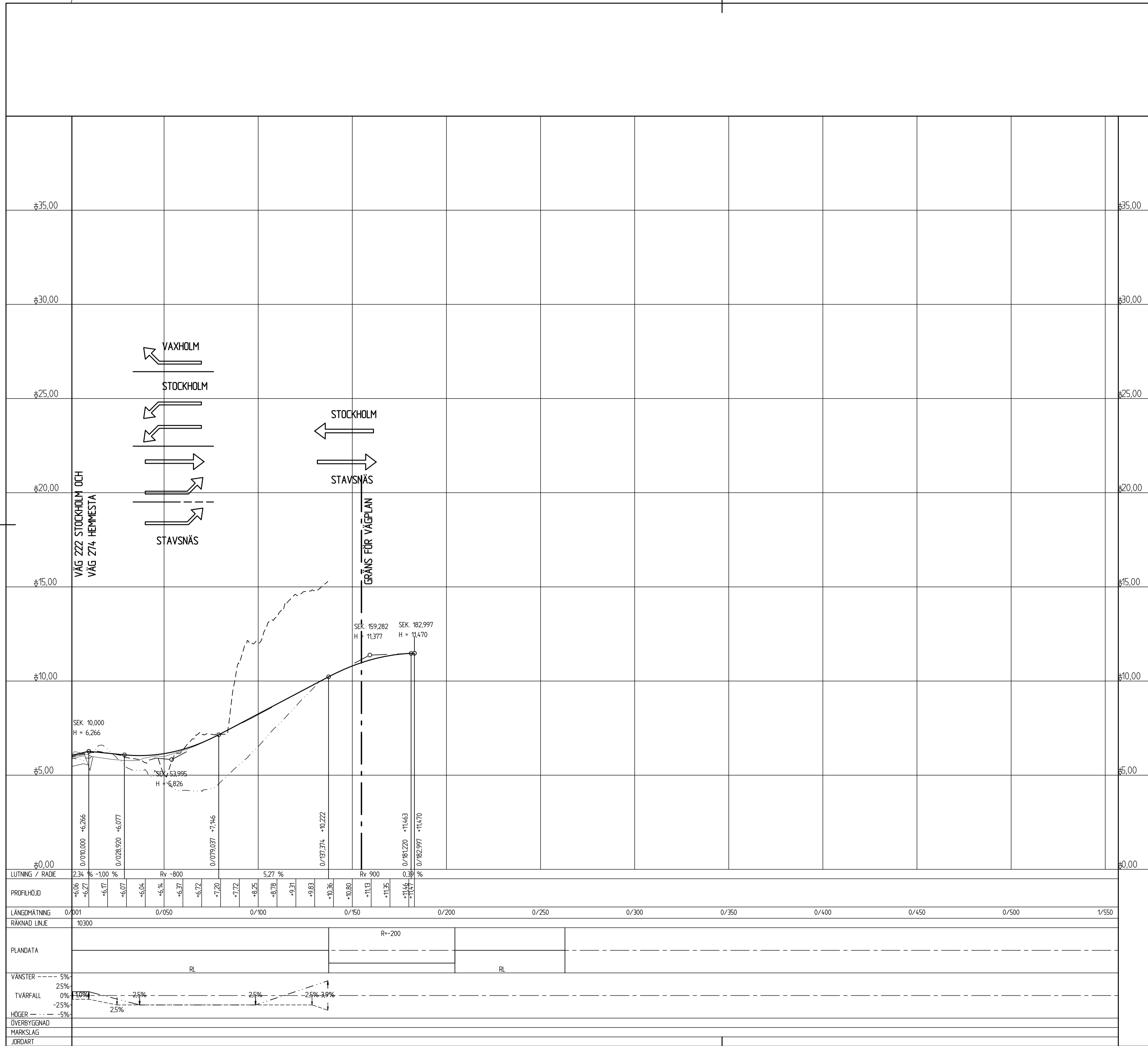


FÖRKLARINGAR:

-  KÖRFÄLT SINDELNING
-  FÄRDIGVÄG
-  BEF. TERRÄNGPROFIL I VÄGLINJE
-  VANSTER OM VÄGLINJE
-  BEF. TERRÄNGPROFIL 15 METER HÖGER OM VÄGLINJE
-  ANSLUTNING V/H
-  ÅTGÄRDER



PLANSYSTEM SWEREF 99 18 00
HÖJDSYSTEM RH 2000

LEDNINGSÄGARNAS RITNINGAR GÄLLER FÖR BYGGNATION, DOCK MÅSTE SAMORDNINGSRITNINGARNA VARA ÖVERORDNADE RESP. LEDNINGSÄGARES EGNA RITNINGAR GÄLLANDE PLACERING I PLAN OCH SEKTION

TYP AV PLAN		VÄGPLAN	
GRANSKNINGSSTATUS / SYFTE			
HANDLINGSTYP		SAMRÅDSHANDLING	
DATUM	2018-06-07	LEVERANS / ÄNDRINGS-PM	
OBJEKT	VÄG 222 MÖLNVIK-ÅLSTÄKET		
DELOMRÅDE / BANDEL	1 MÖLNVIK-ÅLSTÄKET		
ANLÄGGNINGSD	01 VÄG 222 MÖLNVIK-ÅLSTÄKET		
OBJEKTNUMMER / KM	107266	KONSTRUKTIONSNUMMER	
BESTÄLLARE	TRAFIKVERKET	LEVERANTÖR	ÅF INFRASTRUCTURE
SKAPAD AV	E. S. PERSSON	UPPDRAGSNUMMER	707694
GODKÄND AV	L. ÅHLÉN	AVDELNING	VÄSTERÅS
RITNINGSTYP	PROFIL		
TEKNIKOMRÅDE / INNEHÅLL	T. VÄGUTFORMNING OCH TRAFIK		
BESKRIVNING	VÄG 222 STAVSNÄSVÄGEN KM 0/001 - 0/137		
SKALA	H 1:1000 L 1:100	FORMAT	A1
RITNINGSNUMMER	101T0306	BLAD	06
		NÄSTA BLAD	BET

PERSOON EMELIE S
W:\728375 - UTREDNINGSGEDE FÖR VÄG 222 MÖLNVIK-ÅLSTÄKET - 59459-12 RITNINGAR\RTIDEP\101T0306.DWG