

Trafikplats Rosvik södra

Samråd 2022-09-22 – 2022-10-16

Agenda

Syftet med mötet

Presentation av deltagarna

Planläggningsprocessen

Presentation av planförslaget

Markåtkomst och ersättningsfrågor

Syfte med mötet

- Kort om vägplaneprocessen
- Visa er vårt planförslag och få era synpunkter
- Få ta del av era kunskaper om närområdet
- Berätta om väglagen, vägrätt och ersättning för intrång

Presentation av deltagarna

Trafikverket:

Gun-Marie Mårtensson, Projektledare

Johanna Larsson, Delprojektledare

Mona Enman, Markförhandlare

Tyréns:

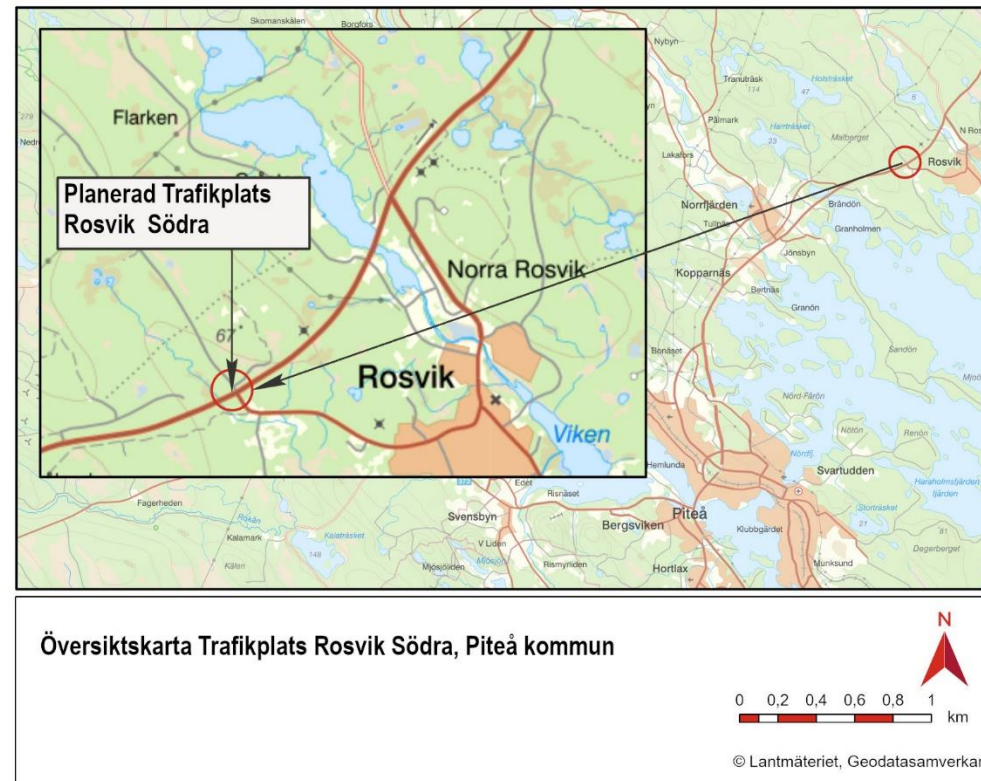
Annakarin Nygård, Uppdragsledare

Anna Fräjdin, Biträdande uppdragsledare

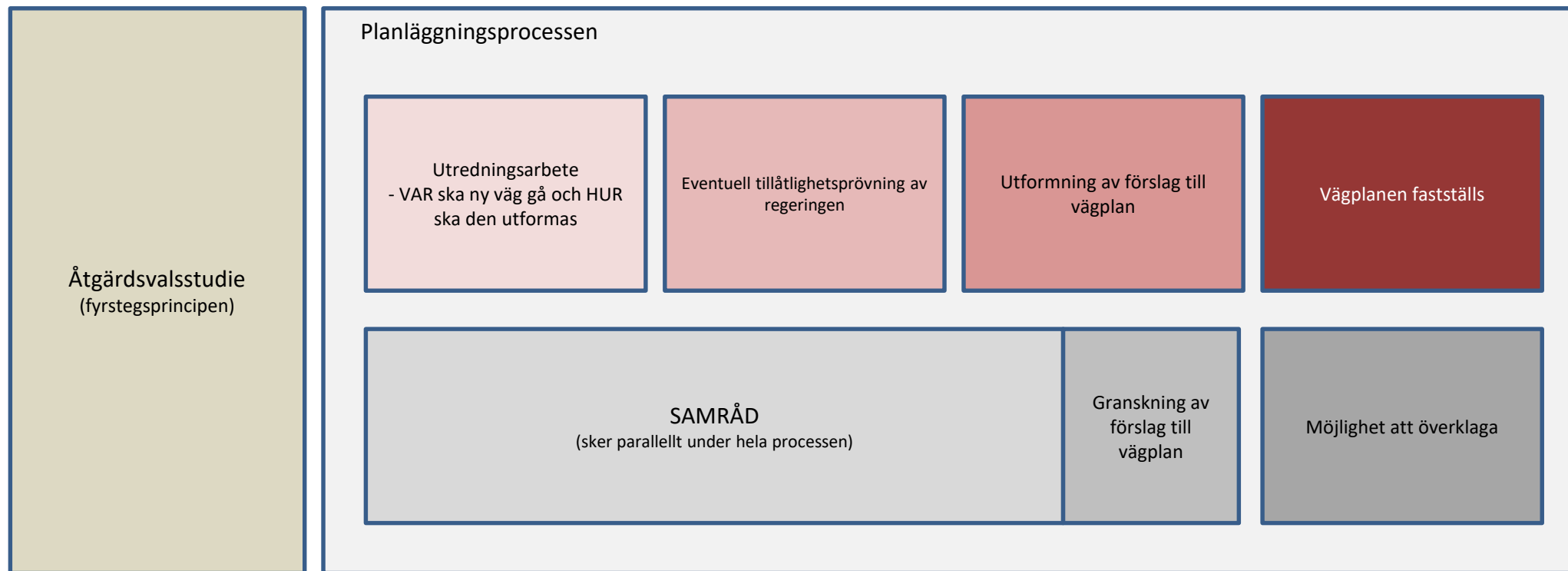
Emil Ihrén, Vägprojektör

Syftet med projektet

- Förbättrad säkerhet och framkomlighet för privatbilar, yrkestrafik samt oskyddade trafikanter i korsning Rosvik södra.
- Planerad byggstart för projektet är år 2027. Byggtiden beräknas till cirka 1-2 år.



Planläggningsprocessen



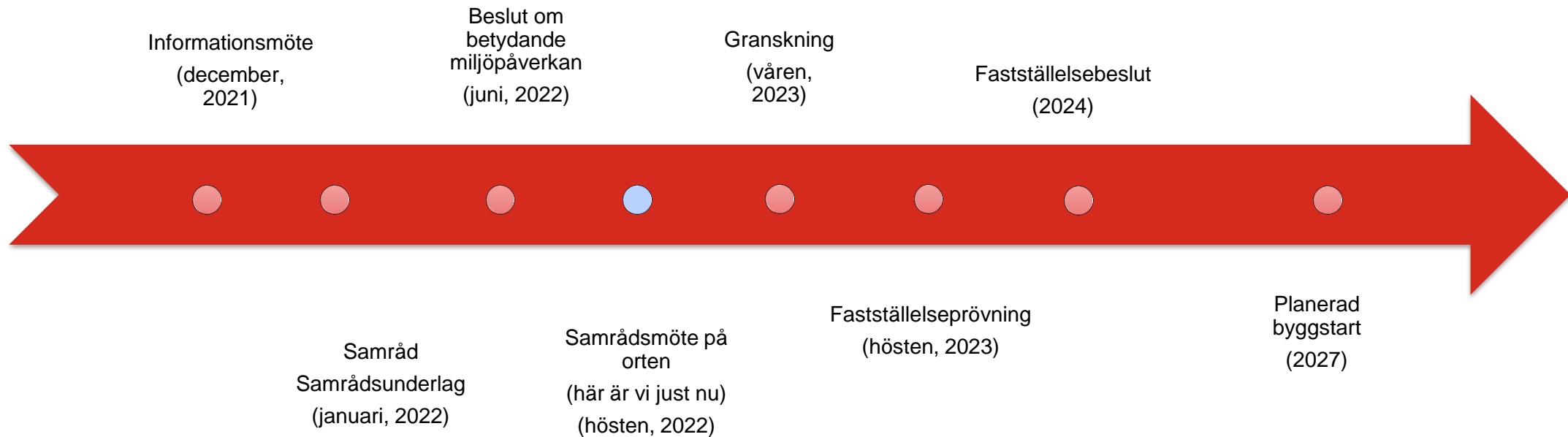
Vad innehåller en vägplan?

- Plankartor
 - Mark som tas i anspråk
 - Vägens läge i plan och profil
 - Eventuella skyddsåtgärder
- Plan inkl. miljöbeskrivning
- Samrådsredogörelse
- Förteckning över berörda fastighetsägare
- Övriga underlag som behövs för vägplanens förståelse

När och hur kan du påverka vägplanen?

<i>Synpunkter på samrådsunderlag</i>	<i>Skriftligt till Trafikverket</i>
Samrådsmöte	Skriftligt till Trafikverket
Synpunkter på Samrådshandling	Skriftligt till Trafikverket
Granskning	Skriftligt till Trafikverket
Kommunikation före beslut	Skriftligt till Trafikverket
Efter fastställelse	Överklagande ställs till regeringen, men skickas till Trafikverket Borlänge

Tidplan fortsatt arbete

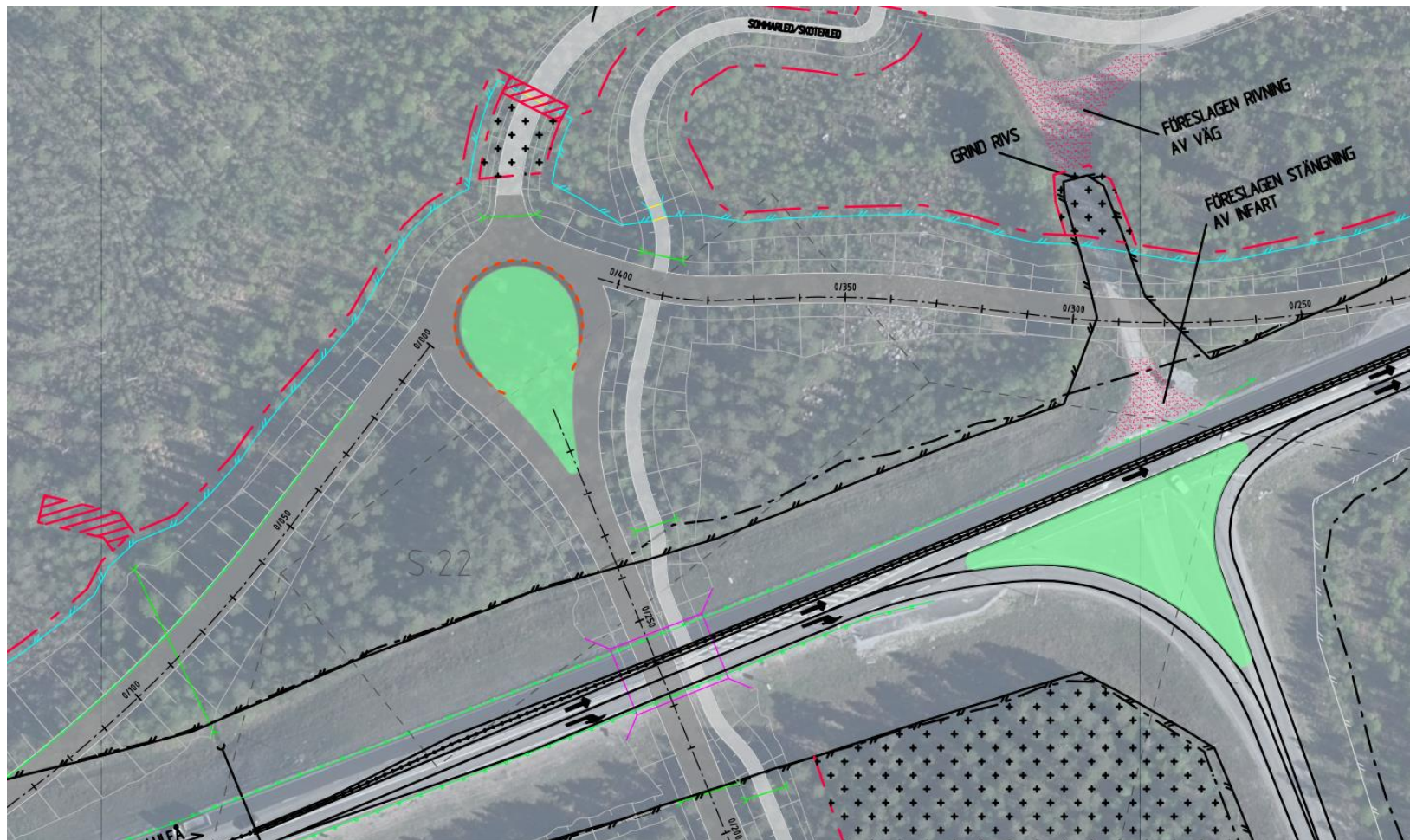


Presentation av planförslaget

Projektet omfattar

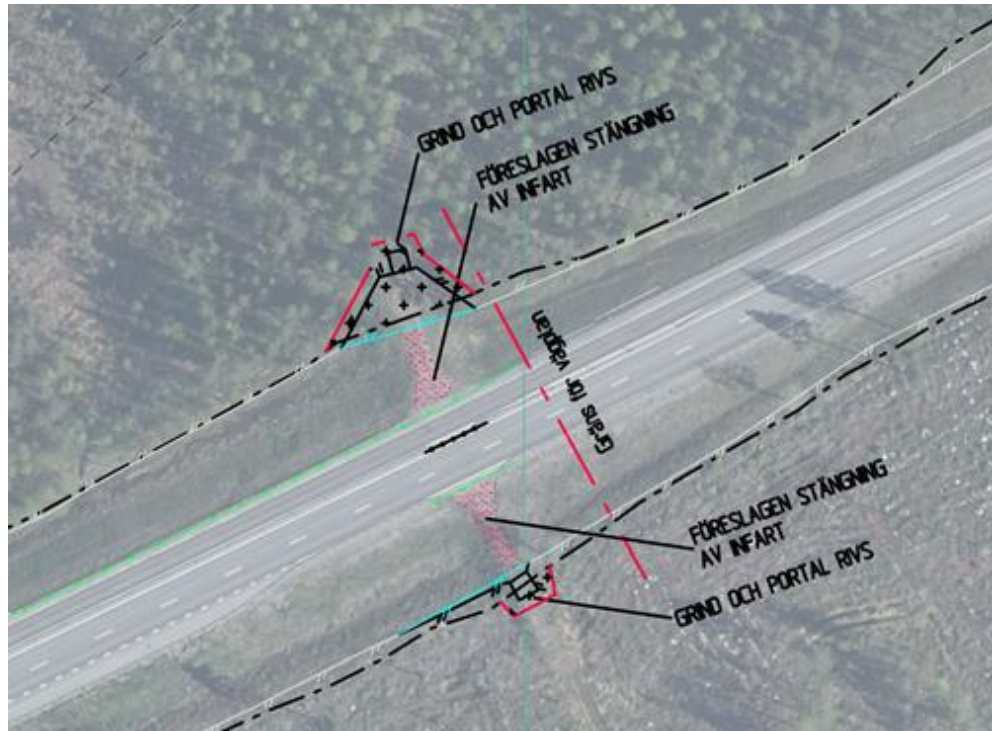
- Ny bro på E4:an.
- Ombyggnation av Trafikplats Rosvik S
- Sommarväg/skoterväg under E4 vid trafikplatsen
- Förslag till nytt läge för enskilda vägar

Planförslaget

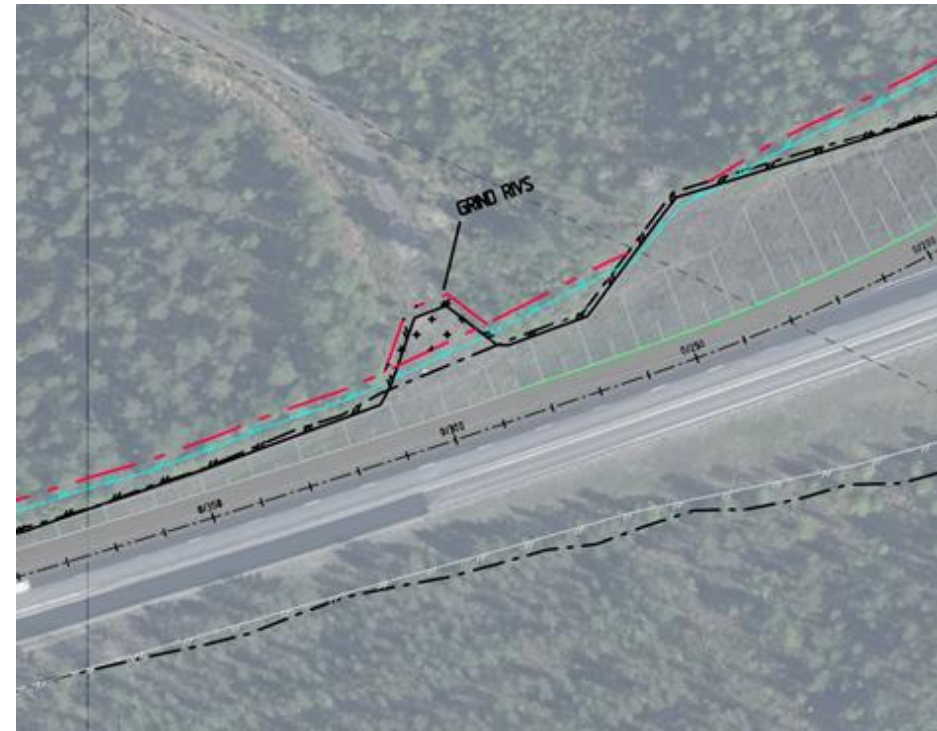


Planförslaget

Norr om nya trafikplatsen



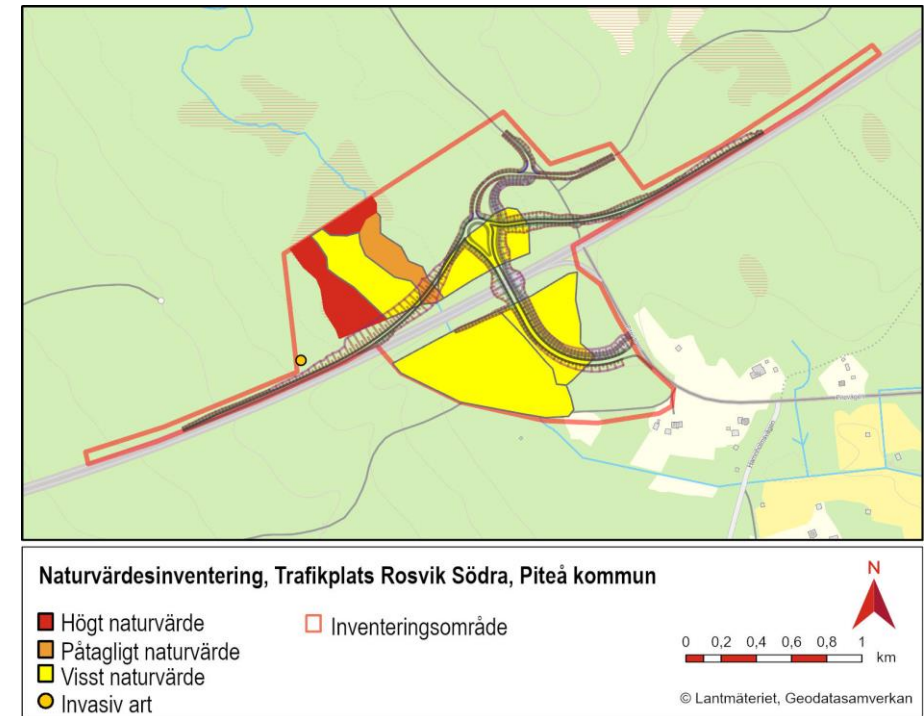
Söder om nya trafikplatsen



Miljöförutsättningar



- Naturvärdesinventering är utförd av Tyréns
- Fem rödlistade arter (NT) påträffades; granticka, skogshare samt fågelarterna rödvingetrast, videsparv och talltita. Samtliga fåglar är fridlysta. Av skyddade arter noterades även skogsödla, korallrot och fläcknycklar.
- Trummor kommer påverkas kort tid under byggnationen.



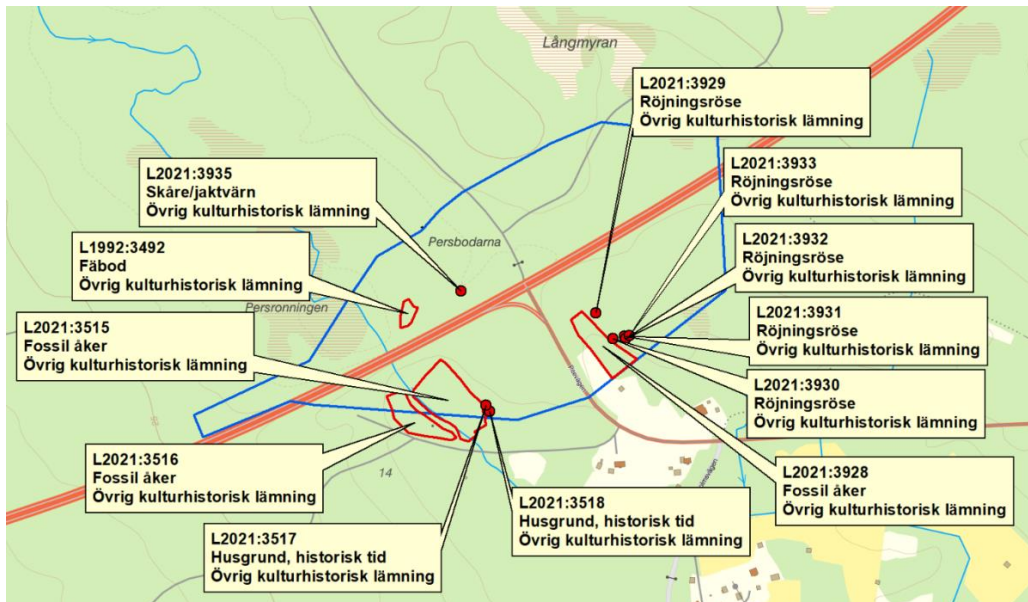
Arkeologisk utredning

De lämningar som kommer ligga i närheten av den nya trafikplatsen Rosvik S är

- Skåre/jaktvärn
- Fäbod
- Husgrund



Fig. 5. L2021:3935 Skåre/jaktvärn.



Planförslagets påverkan på övriga kulturhistoriska lämningar Trafikplats Rosvik Södra

- Lämningar yta
- Lämningar punkt
- Diken
- Vëganläggning

0 0,2 0,4 0,6 0,8 1 km

© Lantmäteriet, Riksantikvarieämbetet, Geodatasamverkan

Samråd vattenverksamhet - Lavikbäcken

- Information och frågor kring arbeten i Lavikbäcken

Markförhandling

Förberedande arbeten

- Trafikverket och dess konsulter har rätt till tillträde på fastighet för: mätning och utstakning
 - grundundersökningar, t.ex. arkeologi, geoteknik
 - annan förberedande åtgärd
- Vid dessa arbeten ska
 - skador undvikas, om möjligt
 - träd ej skadas eller fällas, i trädgård, park eller liknande plantering
- Trafikverket meddelar fastighetsägare om åtgärd och beräknad tidpunkt för tillträde.
- Eventuella skador ska ersättas.



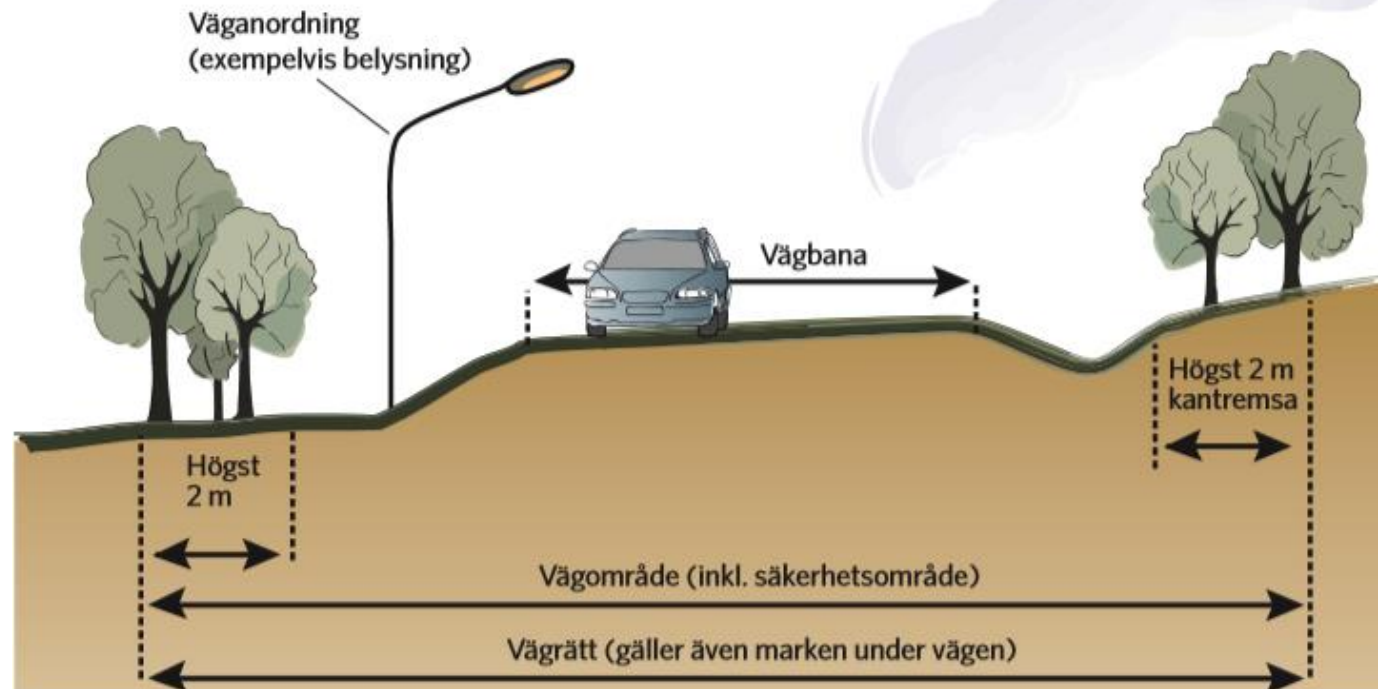
Markåtkomst - vägrätt

- Vägrätt uppkommer när väghållaren tar i anspråk mark för väg enligt en fastställd vägplan, det vill säga när vägens sträckning över fastigheten blivit utmärkt och vägarbetet påbörjats.
- Vägrätten är en rätt för väghållaren att nyttja den mark som behövs för vägen, samt att ta grus, berg och andra jordmassor inom vägområdet.
- Ingen förändring av fastighetsgränser.
- Vägrätten upphör när vägen dras in.

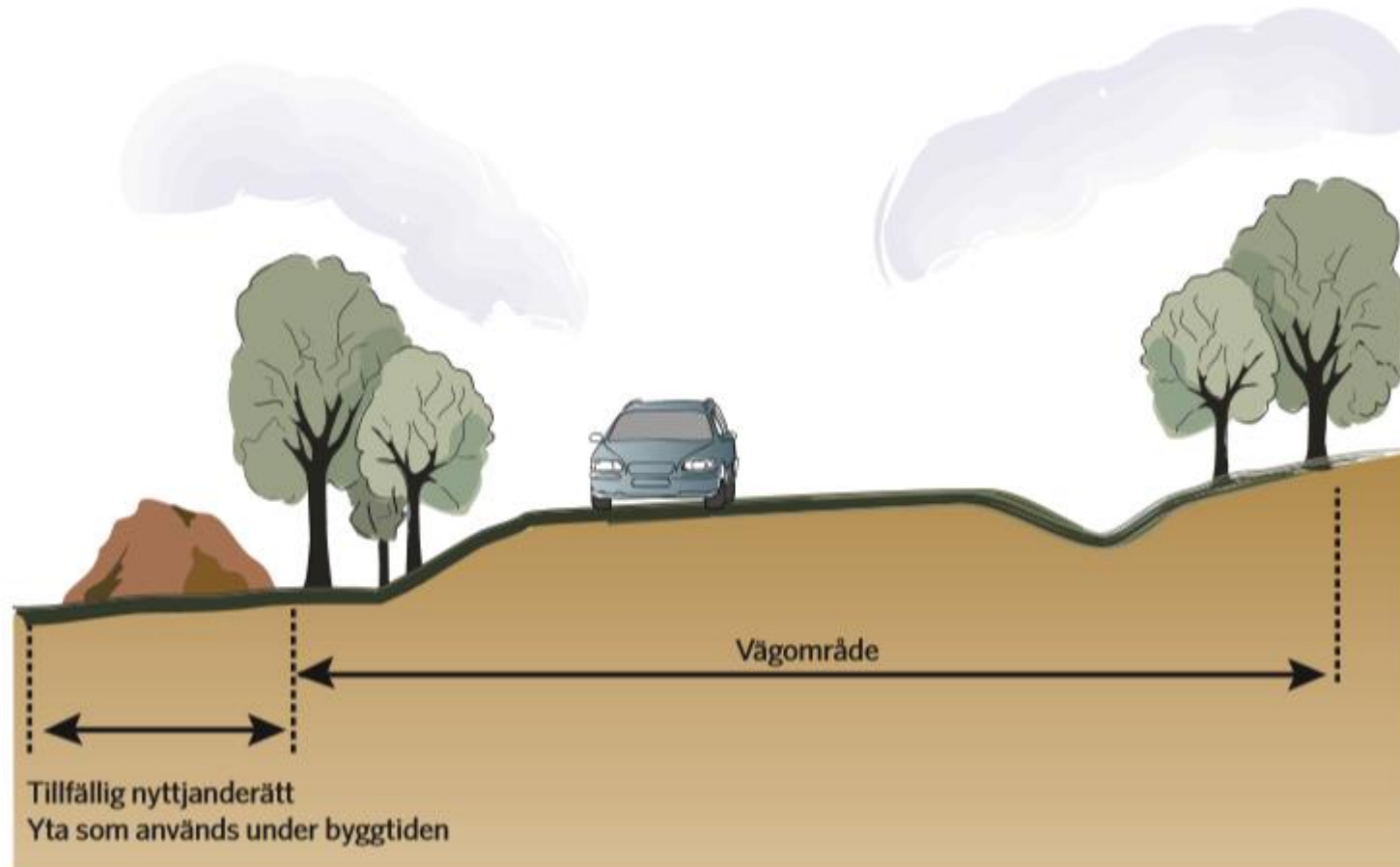


Utrymme som behövs för väg

Vägrätt – belastar mark som behövs för att vägen ska bestå över tid, mark för drift och underhåll av den blivande vägen och mark för att vägen ska kunna användas på ett säkert sätt av våra trafikanter.



Tillfällig nyttjanderätt – mark under byggtiden



Olika typer av vägar

- Allmän väg
 - väg där stat eller kommun är väghållare
- Enskild väg
 - väg som inte är allmän väg. Väghållarna som har ansvar för de enskilda vägarna kan vara enskilda markägare eller organisationer.



Enskilda vägar - utfarter

- Enskilda vägars anslutning till den allmänna vägen påverkas genom att de
 - stängs (kan följa av ett anslutningsbeslut i nytt läge)
 - ändras
- Beslutet tas av väghållningsmyndigheten, oftast efter det att vägplanen har vunnit laga kraft.
- Lantmäteriförrättning kan även här bli aktuellt.
- I det här projektet så kommer enskilda anslutningarna för två GA att påverkas och ändras i sitt läge för att anpassas till den nya trafikplatsen. Då GA ändras ur sitt läge kommer dessa att behöva omprövas inom ramen för en LM förrättning som Trafikverket söker och bekostar.

Reglering av intrång

- Trafikverket meddelar genom brev vilket datum marken kommer att tas i anspråk för vägutbyggnad.
- Intrånget regleras i allmänhet när vägen är färdigbyggd.
- Ersättningsbeloppet räknas upp med index och ränta från den dag marken togs i anspråk.



Vi tar gärna emot dina synpunkter

Handlingen finns på:

- Trafikverkets kontor i Luleå
- Trafikverkets hemsida www.trafikverket.se/rosvik-sodra

Skicka dina synpunkter senast 2022-10-16

Maila

investeringsprojekt@trafikverket.se

Brev

Trafikverket
Sundsbacken 2-4
972 42 LULEÅ

Ange ärendenummer:
TRV 2021/78452

Kontaktuppgifter

Gun-Marie Mårtensson
gun-marie.martensson@trafikverket.se
010-123 74 67

Johanna Larsson
johanna.b.larsson@trafikverket.se
010-124 16 46

Mona Enman
mona.enman@trafikverket.se
010-123 36 48