

Transportsystemet för oss närmare

SVERIGE VÄXER MED JÄRNVÄGEN

VISION
2050



Medan Europa blir alltmer sammanflätat riskerar Sverige att tappa både i tillgänglighet och konkurrenskraft. Vi är övertygade om att utvecklingen går att vända och att järnvägen har en nyckelroll som ryggrad i ett integrerat och sömlöst transportsystem för ett växande, klimatsmart och mer dynamiskt Sverige. Därför har JBS i samverkan med alla ledande aktörer inom järnvägsbranschen tagit fram en gemensam vision.

Effektiva transporter en nyckel till välstånd

Sverige är idag ett rikt land på många sätt. Tillsammans med våra nordiska grannar hamnar Sverige nästan alltid i topp i internationella jämförelser, oavsett om det rör livsvillkor, demokratisk stabilitet, jämställdhet eller allmänt välstånd. Så har det inte alltid varit. Längre var Sverige ett fattigt och glest befolkat land i Europas periferi. Sedan 1800-talets mitt har dock landet förändrats och utvecklats till en högt specialiserad industriell kunskaps ekonomi med basen i förädlade naturtillgångar, ingenjörskonst och starka upplevelsevärden.

En nyckelfaktor i den goda utvecklingen har varit möjligheten att effektivt transportera människor och varor. Ingenting talar för att detta blir mindre viktigt i framtiden – snarare tvärtom. Ökad rörlighet skapar ekonomisk utveckling, sprider idéer och nya impulser och är grunden för social utveckling och dynamik. Effektiva transporter är också avgörande för konkurrenskraft i en värld där allt fler länder kan utveckla sin industriella förmåga, och nya marknader blir möjliga att nå. Transportsystemet skapar en nödvändig robusthet för samhället och lägger grunden för det välstånd många idag tar för givet.

Rörlighet kräver i sin tur en väl fungerande infrastruktur. Den massiva utbyggnaden av järnvägen under 1800-talets industrialisering, och genombrotten för bilar och flyg under 1900-talet, förändrade hur Sverige såg ut och fungerade. Men under det senaste halvsekle har situationen förändrats. Andelen av Sveriges BNP som går till infrastruktur har under lång tid minskat, trots att mängden människor och gods som transporteras har mångdubblats. Det är inte hållbart i längden.

Idag ser vi potthål på vägarna och återkommande stopp i järnvägstrafiken till följd av underinvesterad infrastruktur. Underhållsskulden inom infrastruktur är rekordstor samtidigt som många nya infrastrukturprojekt som skulle möjliggöra än mer välstånd framöver får vänta i brist på finansiering. Det leder till att Sverige tappar internationell konkurrenskraft i tider när andra europeiska länder satsar på och bygger ut sin järnväg och öppnar för mer internationell rörelse och handel.

Vi aktörer inom järnvägen vill se ett Sverige som satsar mot framtiden – som investerar i områden som lägger grunden till möjligheter, välstånd och utveckling mot ett mer levande, tryggt och konkurrenskraftigt Sverige.

Det är vad vår vision handlar om.

Samhället är i ständig förändring och formas i hög grad av alla de förändringar som ibland kallas omvärldstrender.

En ny tid gryr

Idag står vi på randen till en ny era med snabb teknisk utveckling, nya ekonomiska mönster, ett förändrat säkerhetsläge med Nato-inträde samt en klimatutveckling som visar på vikten av en omställning mot mer hållbara samhällssystem. Områden som vart och ett innehåller omvälvande förändringskraft och som utmanar våra invanda föreställningar.

Bilden här bredvid visar sex huvudområden i omvärlden som formar framtidens Sverige.

Förmågan att förstå, och nyttja kraften i omvärldsutvecklingen kommer vara avgörande för Sveriges välbefinnande och utveckling över tid. Precis som när industrialiseringen tog fart på 1800-talet med järnvägens hjälp kommer effektiva transporter, energiförsörjning och kompetensförsörjning vara några av huvudnycklarna till en positiv framtid.

Svensk järnväg kan och vill hjälpa Sverige till framgång i denna nya tid.

1. Ökad oro i världen

Ökat fokus på EU, närmare handel och värdekedjor samt på robusthet, Nato och försvarsbehov.

2. En ny digital era tar form

Information, uppkoppling och maskinintelligens driver fundamental förändring.

3. Nyindustrialisering och energifrågor

Klimat- och energiomställningen i centrum för den gröna omställningen.

4. Den geografiska densiteten förändras

Regionförstoring och ett uppluckrat arbets- och vardagsliv.

6. Transportsystemet transformeras

Ett nytt gränsöverskridande, klimatsäkert transportlandskap vid horisonten.

5. Höga förväntningar i en digital tid

Ökande krav på "allt genast på trygga sätt"

Omvärldsutvecklingen pekar på nödvändigheten av

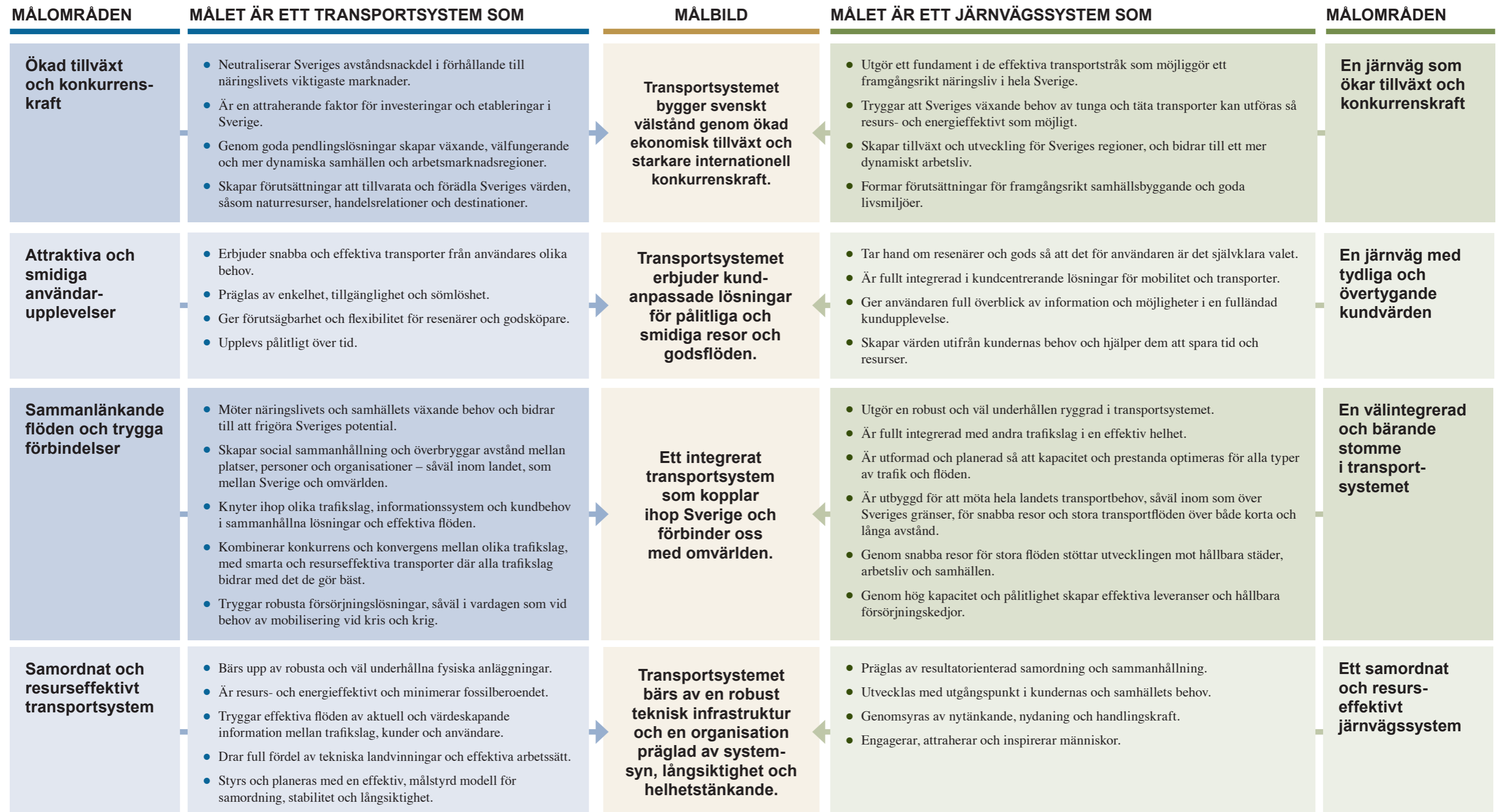
- Snabba och effektiva resor och transporter både inom och Sverige samt till och från Norden och Europa
- Energieffektiva lösningar för att klara den gröna omställningen
- Ett starkt och robust transportsystem
- Ökad kapacitet inom samtliga områden
- Att underhållsskulden för infrastruktur snabbt betas av
- Att transportsektorn tar klivet in i nästa teknologiska epok.

Transportsystemet för oss närmare

Vår vision för 2050 är ett transportsystem som för oss närmare. Närmare varandra, närmare inom och mellan våra regioner samt närmare till våra grannländer och övriga Europa. Och inte minst närmare kopplingar mellan olika trafikslag. Det handlar om att växla upp och ta språnget till en helt ny nivå av integration, effektivitet och smarta lösningar i transportsystemen. Vi sätter ribban högt och vill se följande fyra områden uppfyllda senast 2050.

Sverige växer med järnvägen

Vår vision för 2050 är att den svenska järnvägen är ryggraden som säkerställt att EU:s transportpolitiska mål har uppnåtts. Multimodala gränsöverskridande transportlösningar och ny kapacitet för järnvägen har blivit en framgångssaga för Sverige. Kortare restider har skapat ett tillgängligare och mer konkurrenskraftigt Sverige. Andelen resenärer och gods som körs på järnväg har ökat betydligt sedan 2020. Medborgare, näringsliv och offentlighet uppskattar och utnyttjar järnvägens fördelar som ett pålitligt, energieffektivt och självklart transportslag.



Resan mot 2050 är mångbottnad. Alla aktörer inom järnvägen behöver tillsammans ta ansvar och lösa några av de mest kritiska knäckfrågorna utan att skylla på andra eller varandra. Det krävs också att omgivningen ger oss rätt förutsättningar. Det går inte längre att trola med knäna. Resan kräver ett väsentligt större ansvarstagande och engagemang från såväl politik som myndigheter och näringsliv.

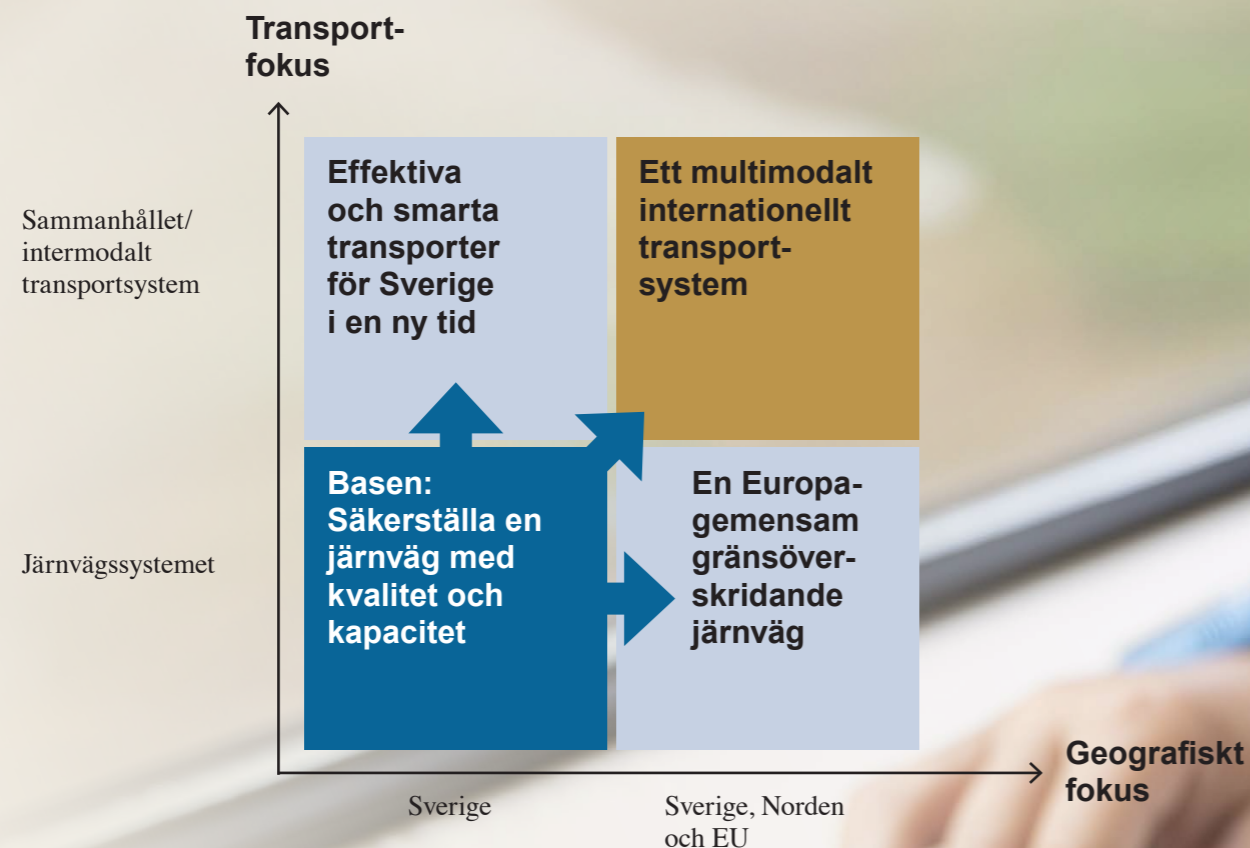
Resan mot 2050

Ökade resurser och ett ökat engagemang kommer att krävas för att järnvägen ska kunna skapa än bättre förutsättningar för ett tryggt, dynamiskt och välmående Sverige i en föränderlig tid.

För att lyckas krävs ett tänkande bortom nuvarande svenska järnvägssystem. Det handlar dels om att säkerställa smidiga gränsöverskridande transporter till och från Europa. Dels om att utveckla ett samordnat och väl integrerat multimodalt transportsystem, där välfungerande informationslösningar ger mer praktiska och sömlösa upplevelser för resenärer, godsköpare och andra intressenter i samhället.

Den resan är inte enkel men den är nödvändig. Den kräver både konkreta lösningar på praktiska utmaningar och nya former för samarbeten. Det handlar om att vara nyfiken och ta tillvara de möjligheter som öppnas oavsett om det handlar om nyttjandet av ny teknik eller nya kunskaper om organisering och processer.

Vi inom järnvägen vill ta taktpinnen och driva på utvecklingen inom de områden som behöver förändras. Utgångspunkten är att vi vill skapa något nytt, inte bara fortsätta med invanda lösningar och arbetssätt.





För att nå visionen kommer JBS under våren 2024 ta fram en färdplan som adresserar både långsiktiga utvecklingsområden och åtgärder som ger resultat i närtid. Arbetet görs i bred dialog med transportsektorns intressenter.

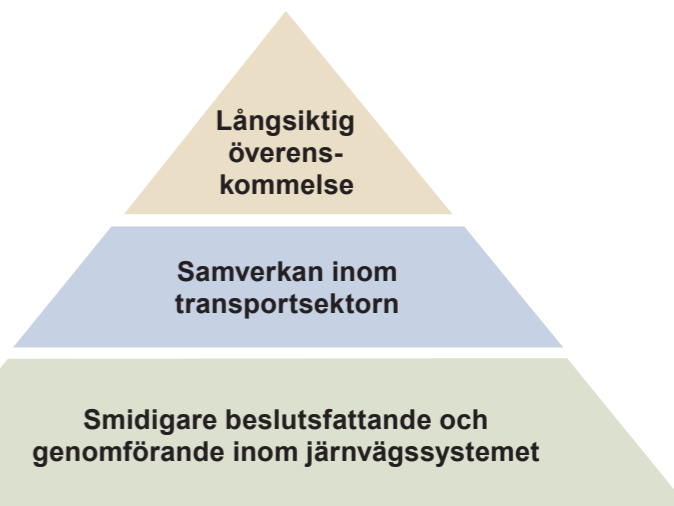
Strategiska initiativ och färdplan

För att nå visionen krävs i huvudsak två perspektiv:

1. Strukturer och styrmodeller för effektivare planering och smidigare framdrift

För att bygga ett transportsystem som ger ett mer välmående och konkurrenskraftigt Sverige behövs bättre strukturer och styrmodeller:

- En långsiktig överenskommelse som ger färdriktning – hur transportsystemet behöver utvecklas för att möta Sveriges långsiktiga behov.
- Strukturer för samordning inom transportsektorn – utveckla system och lösningar för sann multimodalitet.
- Strukturer och styrmodeller som ger effektivare järnvägssystem – former och spelregler för effektiv branschsamverkan.



2. Konkreta åtgärdsområden i närtid

Det finns en rad olika åtgärdsområden som kan ge resultat i närtid och på så sätt lösa upp många av dagens knutar. Exempel på områden som redan pågår eller är på gång via exempelvis JBS är:

- Effektivare planering, tilldelning och användning av kapacitet.
- Bättre punktlighet, resenärsinformation och komfort.
- Effektivare planering och genomförande av underhåll.
- Trimningsåtgärder inom olika funktioner.
- Uppkoppling och offensivt nyttjande av digitaliseringens möjligheter.
- Mer standardisering och regelförenkling.
- Balans i avgifter, incitament och ramvillkor för ökad konkurrenskraft.

VISION 2050

En gemensam vision
framtagen av JBS
i samverkan med
landets ledande
aktörer