

Information vid tidigt samråd

24 juni 2015 kl. 17-21, allmän info kl 18.30

Sköns församlingsgård

Om järnvägsplan för byggande av nytt förbindelse-spår mellan Ådalsbanan och Tunadalsspåret och upprustning av Tunadalsspåret

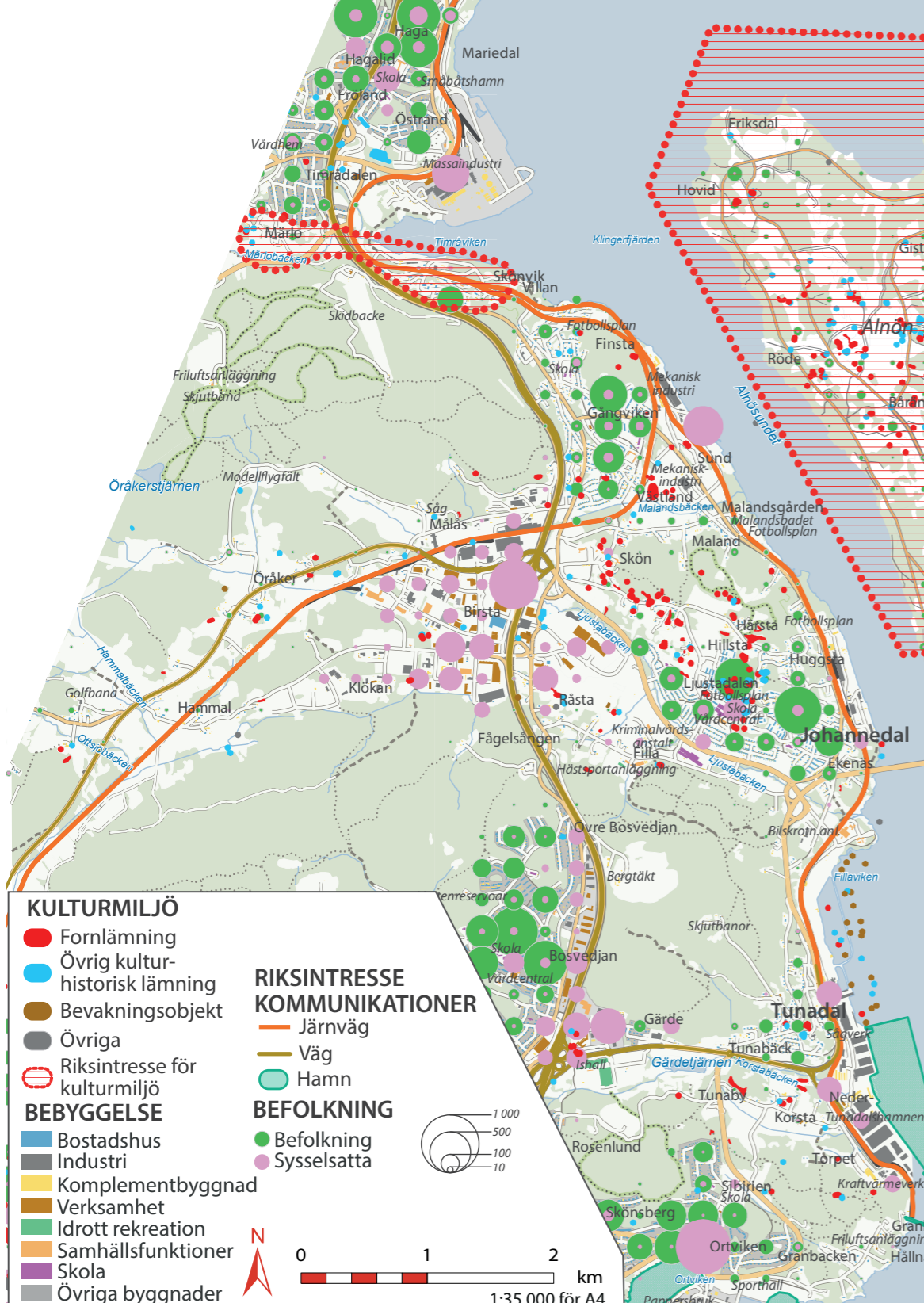
Malandstriangeln och Tunadalsspåret

Trafikverket planerar att bygga en ny järnvägsanslutning mellan Tunadalsspåret och Ådalsbanan samt att rusta upp Tunadalsspåret.

Målet är att åstadkomma en minskad trafikbelastning på Ådalsbanan och samtidigt möjliggöra långsiktigt hållbara och kostnadseffektiva direkttransporter med eldrivna tåg till/från Sundsvalls hamn och industriområdet Tunadal-Korsta-Ortviken. Åtgärderna bedöms ge mycket goda förutsättningar för en överflyttning av godstransporter från väg till väg.

Den planläggningsprocess som nu startar syftar till att ta fram järnvägsplaner, systemhandlingar och förfrågningsunderlag för byggande. Planmässigt är projektet indelat i två delar:

- Malandstriangeln
- Elektrifiering och upprustning av Tunadalsspåret



Mer information om projektet hittar du på vår hemsida:
www.trafikverket.se/maland

Kontaktpersoner:

Projekteringsledare:
Mats Svensson
Direktnummer: 070-326 32 03
mats.a.svensson@trafikverket.se

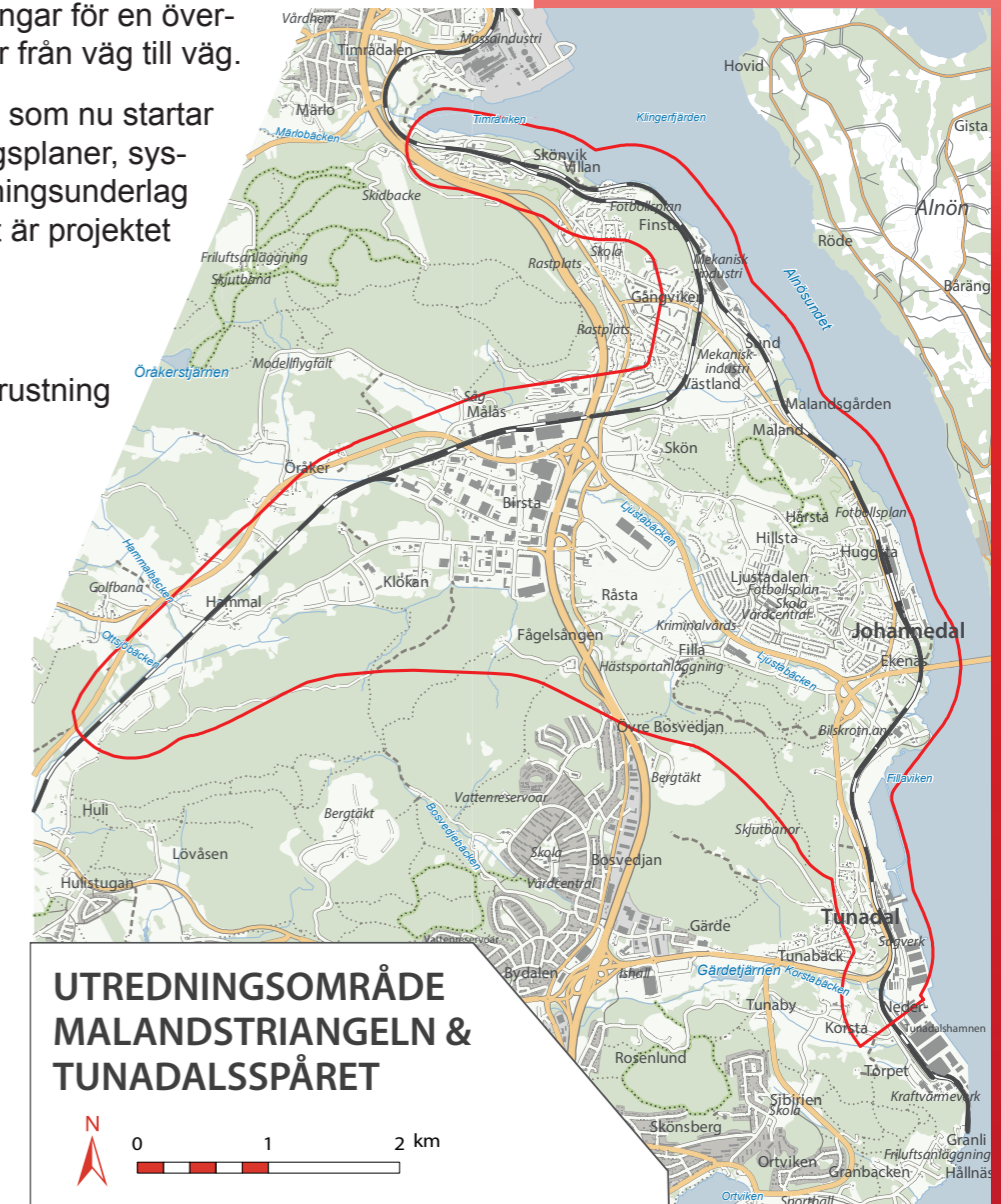
Projektledare:
Håkan Åberg
Direktnummer: 010-123 73 88
hakan.berg@trafikverket.se

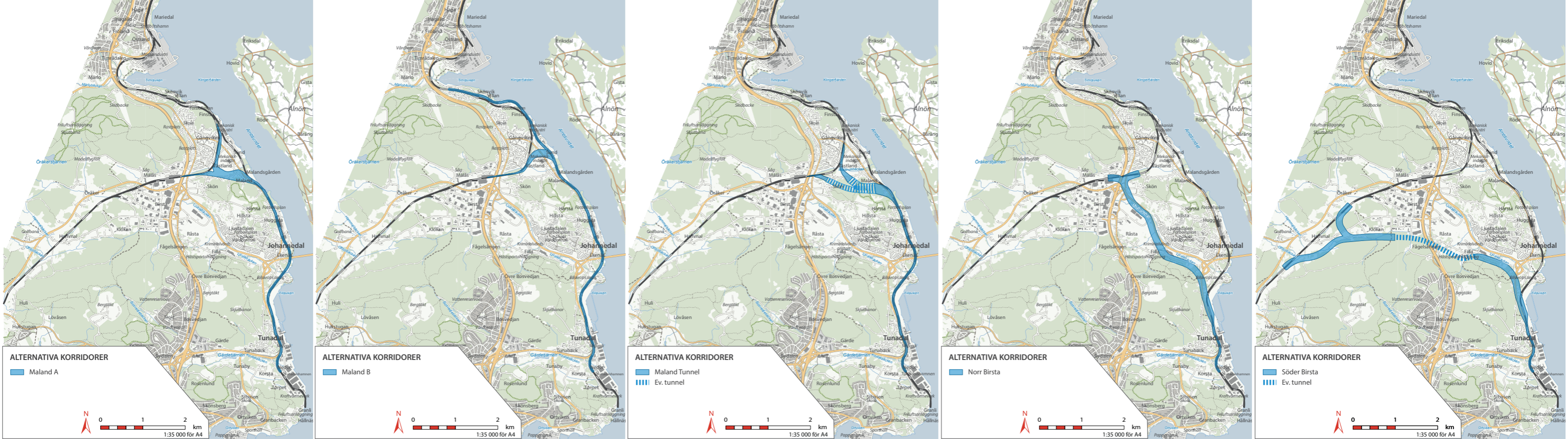
Synpunkter skickas till:

Trafikverket
Ärendemottagningen
Investering
Box 810 Borlänge

Eller med e-post till:
investering@trafikverket.se

Märk brev/e-post med: "TRV 2015/35756 Järnvägsplan Maland och Tunadalsspåret"





Syfte och mål

Syfte
 Trafikverket planerar att bygga en ny järnvägsanslutning mellan Tunadalsspåret och Ådalsbanan samt att rusta upp Tunadalsspåret.

Planeringen sker mot bakgrund av dagens brister:

- Ej elektrifierad sträcka Skönvik-Tunadal med otillräcklig bärighet
- Det saknas direktanslutning för södergående tåg ut på Ådalsbanan, lokrundgång i Timrå erfordras
- Ådalsbanan Sundsvall – Timrå är den sträcka på Ådalsbanan som har störst kapacitetsbegränsningar

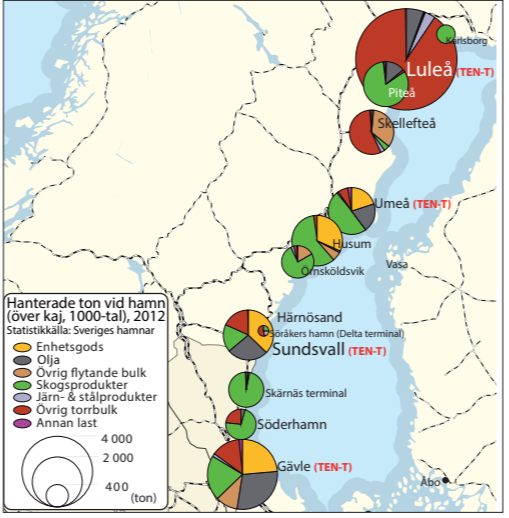
Ändamål

- Projektet ska ge effektiva och miljöanpassade förutsättningar för att trafikera Sundsvalls hamn (TEN-T).
- Projektet ska medverka till att en långsiktigt hållbar transportsystemuppbyggnad tillskapas i Sundsvallsområdet.

Projektmål

- Projektet ska ge konkurrenskraftiga förutsättningar för rationella godstransporter på järnväg:

- Trafikering utan lokrundgång för norr- respektive södergående trafik mellan Tunadalsspåret och Ådalsbanan. Som en konsekvens av detta ska kapacitet frigöras på Ådalsbanan.
- Stax 25 och totala tågvikter upp till 1 500 ton med ett lok.
- Projektet ska, så långt det är möjligt, anpassas till omgivande miljö.
- Projektet ska planeras med en bred förankring bland myndigheter, allmänhet och näringsliv.



Sundsvalls hamn är av strategisk betydelse. Tillgängligheten behöver förbättras.



Sundsvall är del av internationella och nationella transportkorridorer.



Tunadalsspåret ansluter till Sundsvalls hamn.

Arbetet inleds med framtagande av samrådsunderlag, ett underlag som länsstyrelsen behöver för att bedöma om projektet kan antas medföra betydande miljöpåverkan eller inte. Underlaget ska beskriva de behov och problem som ska beaktas samt de förutsättningar och intressen som finns. Tänkbara korridorer och konsekvenser för berörda intressen skall också framgå. Samrådsprocessen påbörjas i och med detta arbete.

Samrådsunderlaget tas fram under våren/sommaren 2015 och under detta arbete sker det första formella samrådet.

