

Projekt Maland och Tunadalsspåret

Mindre ändring av Järnvägsplan Tunadal

Informationsmöte för närboende.

Trafikverkets projektkontor
Björneborgsgatan 41 Sundsvall

2019-05-23 kl 18.30



TRAFIKVERKET



Samfinansierat av EU

Transeuropeiska transportnätet (TEN-T)

Hållpunkter för kvällen

- 18:30 Välkomna. Kaffe och fika finns.
- 18:45-19:30 Information om mindre ändringar JP Tunadal
- 19:30-20.30 Möjlighet att lämna synpunkter.

Medverkande

Håkan Åberg

Mats Svensson

Peter Törnkvist

Michael Karlsson

Projektledare

Projekteringsledare

Uppdragsledare ÅF

Byggplatsuppföljning ÅF

Bakgrund

- Järnvägsplan Tunadal vann laga kraft 2018-12-06.
- Järnvägsplanen avser upprustning av Tunadalsspåret från Sundsvalls hamn i söder och drygt fyra km norrut till Huggsta.
- Byggstart är planerad till hösten 2019.



Regeringen
2018-12-06
MILJÖREGERINGEN

Regeringsbeslut
2018-12-06
MILJÖREGERINGEN

Överklaganden av Trafikverket beslut om fastställelse av järnvägsplan för upprustning av Tunadalsspåret samt ombyggnad av Johanneedalsvägen, Sundsvalls kommun, Västermorlands län

Regeringens beslut
Regeringen har inte sagt överklaganden till påföljd.

Ämnet
Trafikverket beslutade den 29 maj 2018 om beslut om, omfattande dess tillägg, följande av tillägg.

Lars Hållmarsson och Rose-Marie Hållmarsson samt Eva Rönnevik och Walter Rönnevik har överklagat beslutet.

Trafikverket har den 9 augusti och den 26 oktober 2018 genomfört utredningsbesök. Dessa föregår till att Trafikverket beslutar om de åtgärder som är nödvändiga för järnvägsplanen på en sådan sätt att de inte orsakar betydande skador.

Skälet för regeringens beslut
För att regeringens beslutning ska vara tillämplig, Rose-Marie Hållmarsson, Eva Rönnevik och Walter Rönnevik ska även vara beredda på att överklaga beslutet om de inte är beredda att överklaga Trafikverket beslut. Dessa överklaganden har därför inte en sådan tillräcklig betydelse.

På regeringens vägnar
Tomas Eneroth

Regeringens sekreterare
Eva-Lena Thors

Två mindre ändringar

- Bullerskyddsvall längs västra sidan av Tunadalsspåret ersätts med bullerskyddsplank med likvärdig bullerdämpning.
- Bomreglerad korsning för gång- och cykeltrafik, i höjd med Alnöbron, ersätts med planskild korsning.



Markanspråk enligt plankarta

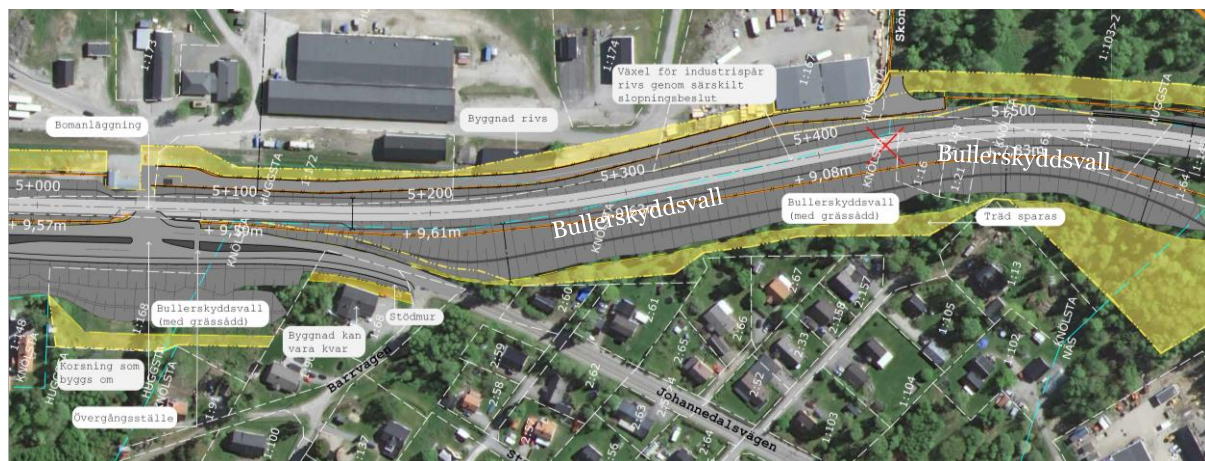
- Gräns Järnvägsplan
- ◇ 100m markering Tunadalsspåret
- Markanspråk

0 0,2 0,4 0,6 0,8 1 km

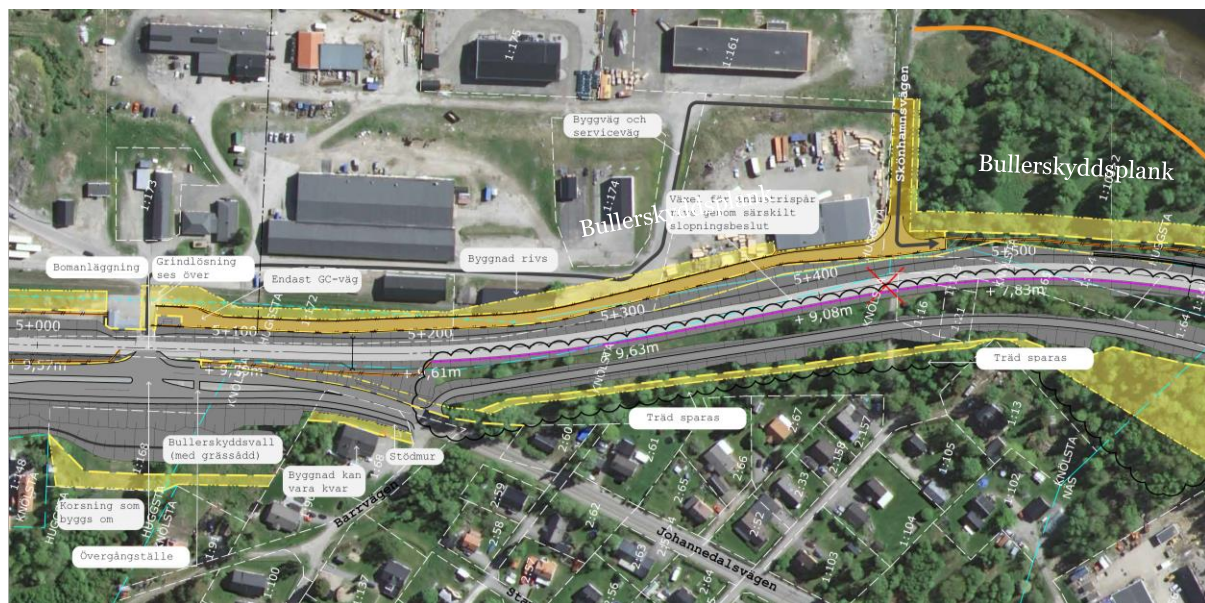
© Lantmäteriet, Geodatasamverkan

Bullerskyddsvall ersätts med bullerskyddsplank

- Bullerskyddsvallen ersätts med ett bullerskyddsplank med likvärdig bullerdämpning
- En serviceväg anläggs strax väster om bullerskyddsplanket
- Markanspråken minskar och ett större antal träd kan sparas.
- Öster om Tunadalsspåret nyttjas befintlig väg genom industriområdet även som serviceväg och kopplas till Skönhamnsvägen.
- Servicevägen närmast Tunadalsspåret på östra sidan görs tillgänglig endast för gång- och cykeltrafik.



Illustrationskarta (före ändring). I järnvägsplanen anges att en bullerskyddsvall ska anläggas på den västra sidan av Tunadalsspåret längs km 5+170-5+610. Observera att markanspråken i planen är utan omläggning av VA-ledningarna.



Illustrationskarta (efter ändring). Bullerskyddsvallen ersätts med ett bullerskyddsplank (markerat med lila linje) som ger likvärdig bullerdämpning som bullerskyddsvall. En serviceväg anläggs strax väster om bullerskyddsplanket (ersätter den enklare väg som är där idag och är för underhåll av ledningar och järnväg). Markanspråken minskar och ett större antal träd kan sparas. Det område som berörs av förändringen har markerats in med en "molnliknande" svart linje. Öster om Tunadalsspåret nyttjas befintlig väg genom industriområdet även som serviceväg och kopplas till Skönhamnsvägen. Servicevägen närmast Tunadalsspåret på östra sidan görs tillgänglig endast för gång- och cykeltrafik för att undvika påverkan på SCA:s sötvattenledning.

- DRYGT 3 meter högt plank.
- Total längd: 420 meter (5+200-5+620)
- Stående lockpanel
- Tryckimpregnerat virke, oljas

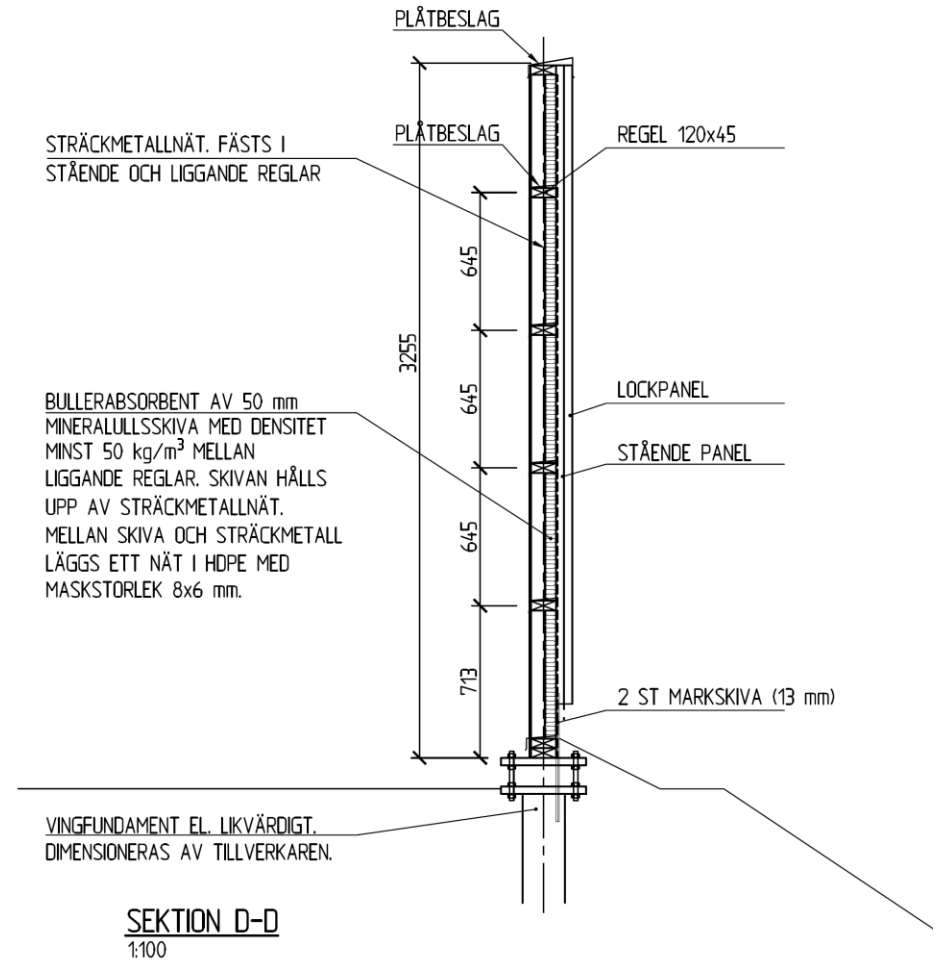
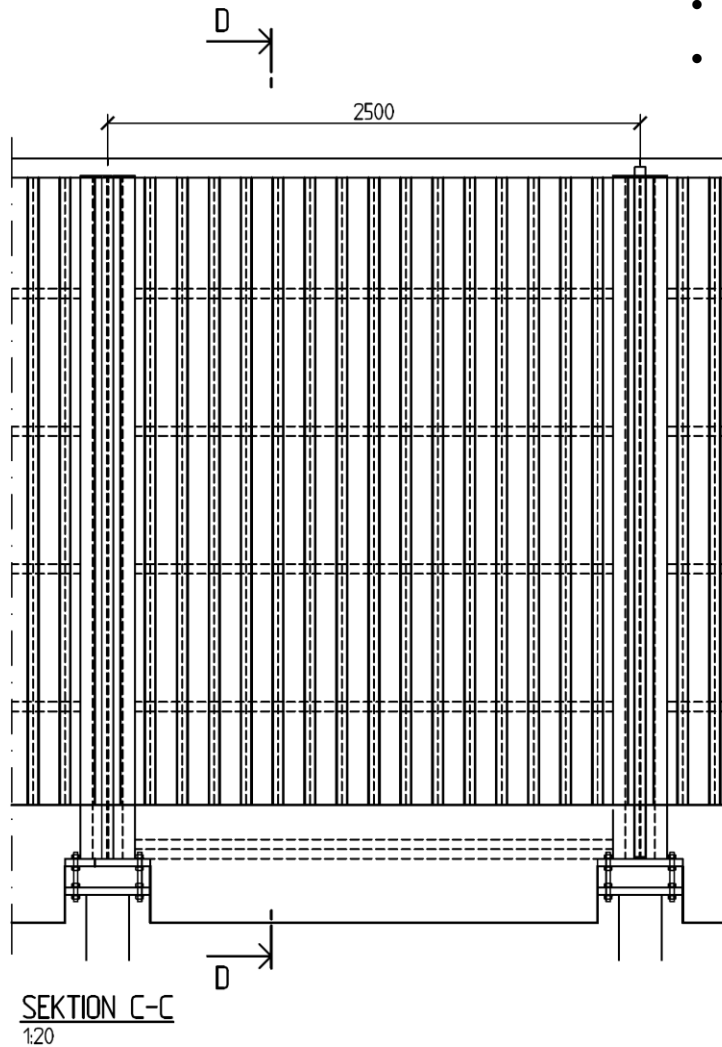




Illustration. Vy söderut sett från Johannedalsvägen, i höjd med Barrvägen, med bullerskyddsvall (före ändring och utan omläggning av VA-ledningar).



Illustration. Vy söderut söderut sett från Johannedalsvägen, i höjd med Barrvägen, med bullerskyddsplank och närliggande serviceväg (efter ändring).



Illustration. Vy norrut sett från Skönhamnsvägen med bullerskyddsvall (före ändring och utan omläggning av VA-ledningar).



Illustration. Vy norrut sett från Skönhamnsvägen med bullerskyddsplank och närliggande serviceväg (efter ändringa).

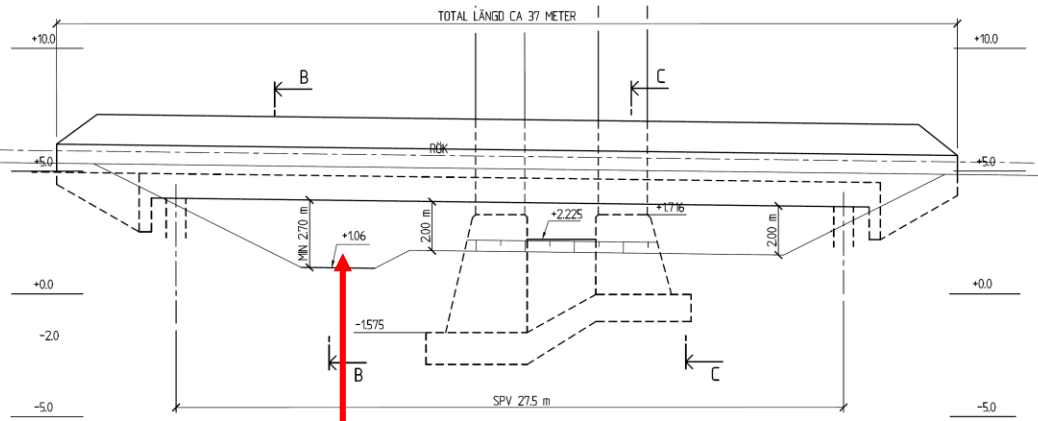
- **Bomreglerad korsning ersätts med planskild korsning för gång- och cykeltrafik**
- Skyddsåtgärd: En ca 30 meter lång betongkonstruktion/bron med kantbalkar byggs för Tunadalsspåret där det passerar Alnöbron.
- Under betongkonstruktionen/bron anläggs en planskild passage för gång- och cykeltrafik.
- Den bomreglerade korsning som framgår av järnvägsplanen kan utgå.
- Högre säkerhetsstandard.
- Väster om Tunadalsspåret kan markanspråket under byggtiden minska och öster om ökar det något.



Illustrationskarta (före ändring). Bomreglerad korsning mellan gång- och cykelväg (Augustivägen) och Tunadalsspåret.

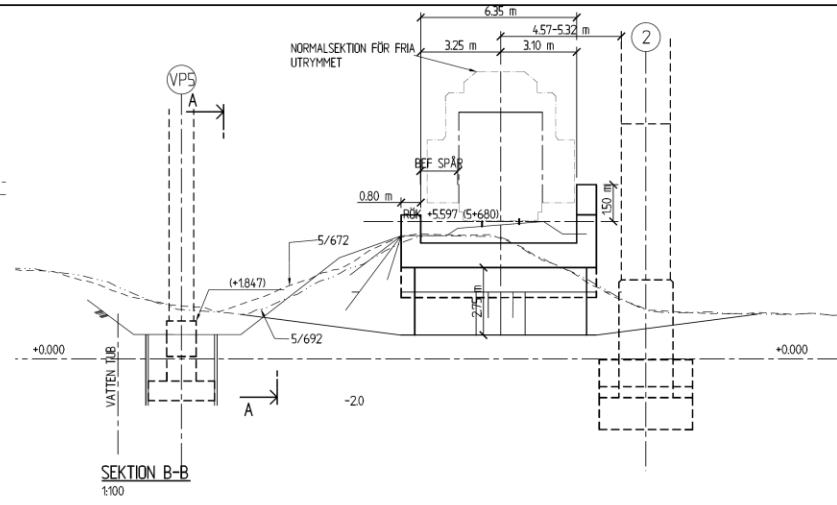


Illustrationskarta (efter ändring). Planskild gång- och cykelväg under Tunadalsspåret. Skyddsåtgärder mellan Tunadalsspåret och Alnöbrons bropelare.

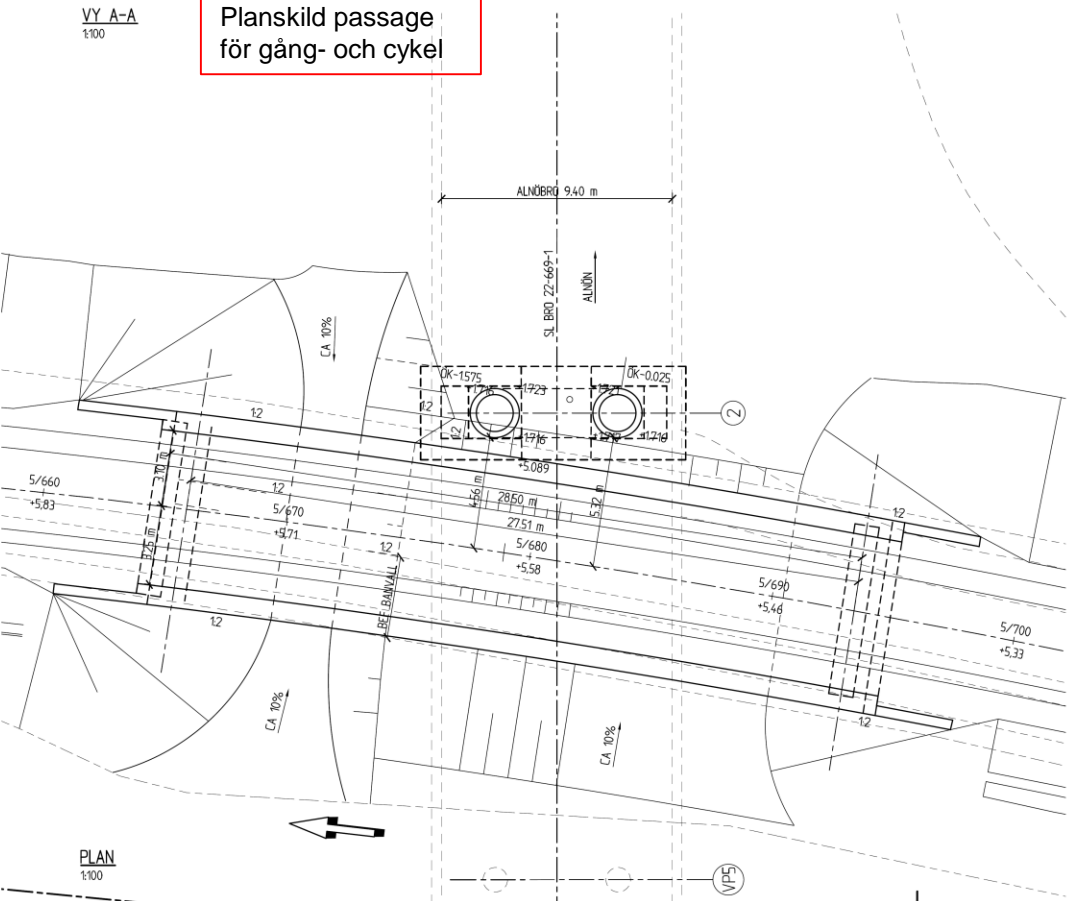


VY A-A
1/100

Planskild passage
för gång- och cykel



SEKTION B-B
1/100



PLAN
1/100

ALLMÄNNA ANVISNINGAR

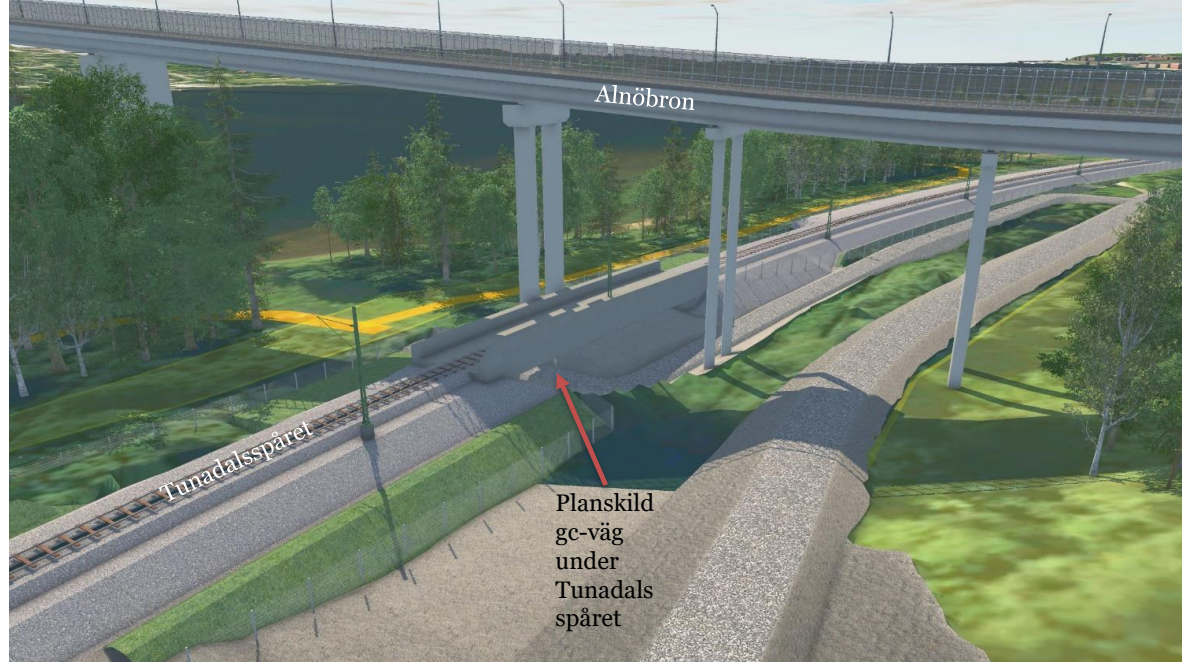
FLANSYSTEM: SWEREF 99 17 15
 HÖJDSYSTEM: RH 2000
 FIXPUNKT: FRÅN BESTÄLLAREN I BYGGSKEDET

BROEN FÖRESLÅS UTFÖRD SOM EN ENSPANNIS BRO I BETONG

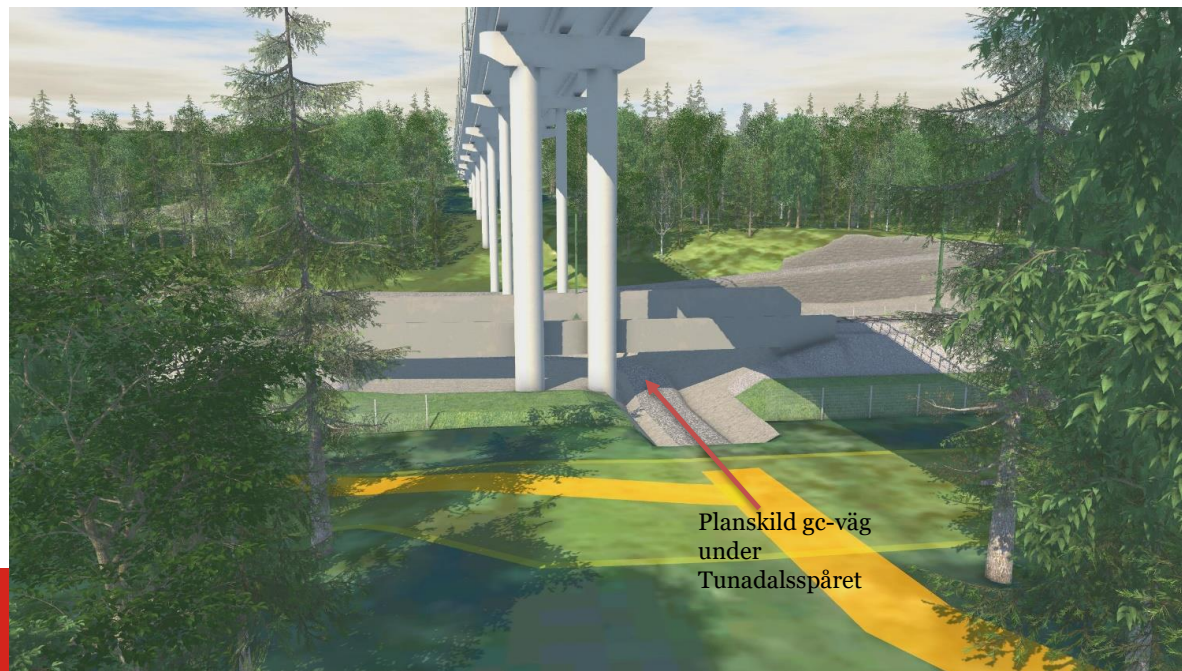
BROEN BERÄKNAS OCH UTFÖRS ENLIGT KRAV BROBYGGANDE (TDOK 2016:0204).

FÖRFRÅGNINGSUNDERLAG

SET	ERICSSON ALER	ÖSKAD	DATUM
TYP AV PLAN			
GRÄNSNINGSGRÄNS: ÖFTR			
PROJEKTNAMN			
FÖRSLAGSHANDLING			
DATUM		LEVERANS / ÅRSBERÄKNING	
2019-02-22			
PROJEKT			
MÅLAND OCH TUNALDSSPÅRET			
CELLNÄRDE / SÄDEL			
ANLÄGGNINGEN			
41 BRO			
OBJEKTNUMMER / NO	KONTRAKTNUMMER		
E02187	120		
BESTÄLLARE	LEVERANTÖR		
TRAFIKVERKET	AF INFRASTRUCTURE		
DRAFT AV	PROJEKTNUMMER		
PÄR-ERIC NILSSON	70722702		
SKISS AV	ÅRSBERÄKNING		
MARKUS BERGLIN	BRO		
PROJEKTNAMN			
SKISS			
TEKNISSKISS / TYPENHÅLL			
BRO			
BERÄKNING			
SKYDDSATGÅRD FÖR			
BRO 22-669-1 ÖVER ALNÖSUNDET			
SKALA	FORMAT	FÖRSTÄLLNINGSSÄTT	
1:100			
PROJEKTNAMN	BLAD	SISTA BLAD	SET
E02-TUD-14-301			



Vy söderut (efter ändring).



Vy österut (efter ändring).

Film

Lämna synpunkter vid detta möte och/eller lämna skriftliga synpunkter senast 31 maj 2019

- Brev:
Trafikverket
Ärendemottagning
Investering
Box 810
78128 Borlänge
- E-post:
investeringsprojekt@trafikverket.se
- Märk brev och e-post med:
 - JP Tunadal: TRV 2015/35757

- TACK!