

KOORDINATSYSTEM
 SYSTEM I PLAN: SWEREF 99 14 15
 SYSTEM I HÖJD: RH2000

TECKENFÖRKLARING

MARKANSPRÅK

---	GRÄNS FÖR VÄGOMRÅDE
- - - - -	AVGRÄNSNING MELLAN OLIKA TYPER AV MARKANSPRÅK
V1	NYTT VÄGOMRÅDE MED VÄGRÄTT
V2	NYTT VÄGOMRÅDE INOM DETALPLAN DÄR KOMPEN AR HUVUDMAN FÖR ALLMÄNNA PLATSER
VI1	INSKRÄNK VÄGRÄTT FÖR VILTSTÄNGSEL PÅ JÄRNVÄGSFASTIGHET
VI2	INSKRÄNK VÄGRÄTT PÅ ENSKILD VÄG
T1	TILFÄLLES NYTTJÄNDERÄTT FÖR ANLÄGGANDE AV VILTSTÄNGSELANLÄGGNING
T2	TILFÄLLES NYTTJÄNDERÄTT FÖR ETABLERINGSYTTA OCH UPPLAG
T3	TILFÄLLES NYTTJÄNDERÄTT FÖR ANLÄGGANDE AV TORRTRUMPA

TILFÄLLES NYTTJÄNDERÄTT GÄLLER FRÅN BYGGSTART TILL TVÅ MÅNADER EFTER GODKÄND SLUTBESIKTNING

VERKSAMHETER/ÅTGÄRDER SOM UNDANTAS FRÅN FÖRBUDD ENLIGT MILJÖBALKEN

FÖRBUDD SOM AVSER VERKSAMHETER ELLER ÅTGÄRDER INOM ENERGETISKT BIODIVERSITETSOMRÅDE (E45) I DE OMRÅDEN SOM AVSER ALLMÄN VÄG/JÄRNVÄG.

FÖRBUDD MOT ÅTGÄRDER SOM SKADAR OCH/ELLER FÖRSTÖR OCH/ELLER FÖR SVAGNING AV ALLMÄN VÄG/JÄRNVÄG.

SKYDDET I DE OMRÅDEN FÖR SKANDERÅSEN OCH BERG SVIKEN GÄLLER INTE FÖR DE VERKSAMHETER OCH ÅTGÄRDER SOM BEHÖVS FÖR ATT BYGGA VÄGAR OCH SOM FASTSTÄLLS OCH INKLÖR I VÄGOMRÅDE FÖR ALLMÄN VÄG ELLER OMRÅDE FÖR TILFÄLLES NYTTJÄNDERÄTT.

BIOTOPSKYDD
 STRANDSKYDD

SKYDDÅTGÄRDER OCH FÖRSIKTIGHETSMÅTT

HÄRNÄRME ELLER AVGRÄNSNING AV SKYDDÅTGÄRD/FÖRSIKTIGHETSMÅTT

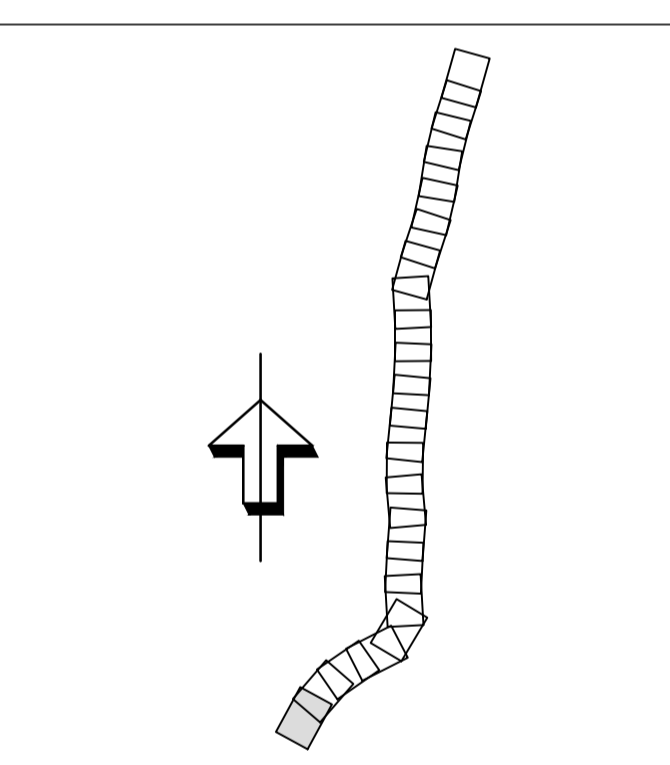
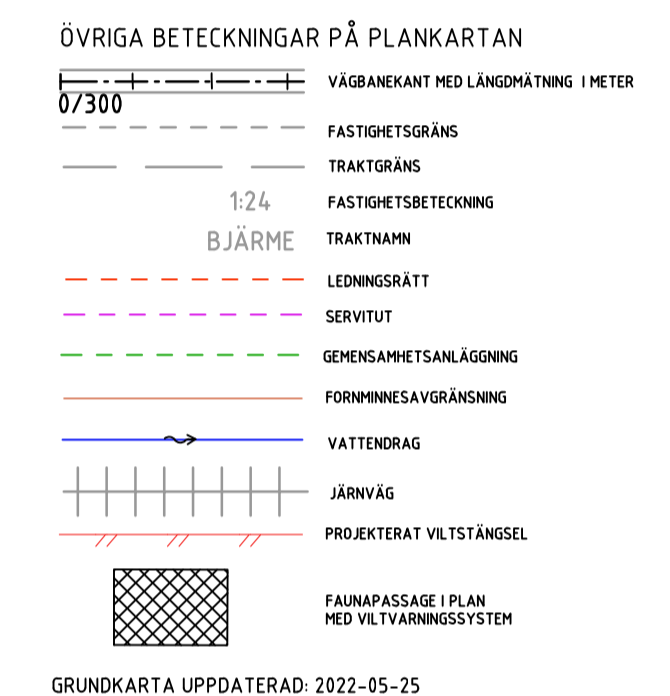
S4 - FAUNAPASSAGE I PLAN
 S42 - FAUNAPASSAGE
 S43 - VILTRÖPP
 S44 - TORRTRUMPA

ÖVRIGA BETECKNINGAR PÅ PLANKARTAN

0/300 VÄGBANKANT MED LÅNGMÄTNING I METER
 --- FASTIGHETSGRÄNS
 --- TRAKTGRÄNS
 1:24 FASTIGHETSBECKNING
 --- BJÄRNE
 --- TRAKTNAMN
 --- LEDNINGSRÄTT
 --- SERVITUT
 --- GEMENSAMHETSANLÄGGNING
 --- FÖRNNINGSAVGRÄNSNING
 --- VATTENDRAG
 --- JÄRNVÄG
 --- PROJEKTERAT VILTSTÄNGSEL
 --- FAUNAPASSAGE I PLAN MED VILTVÄRNSSYSTEM

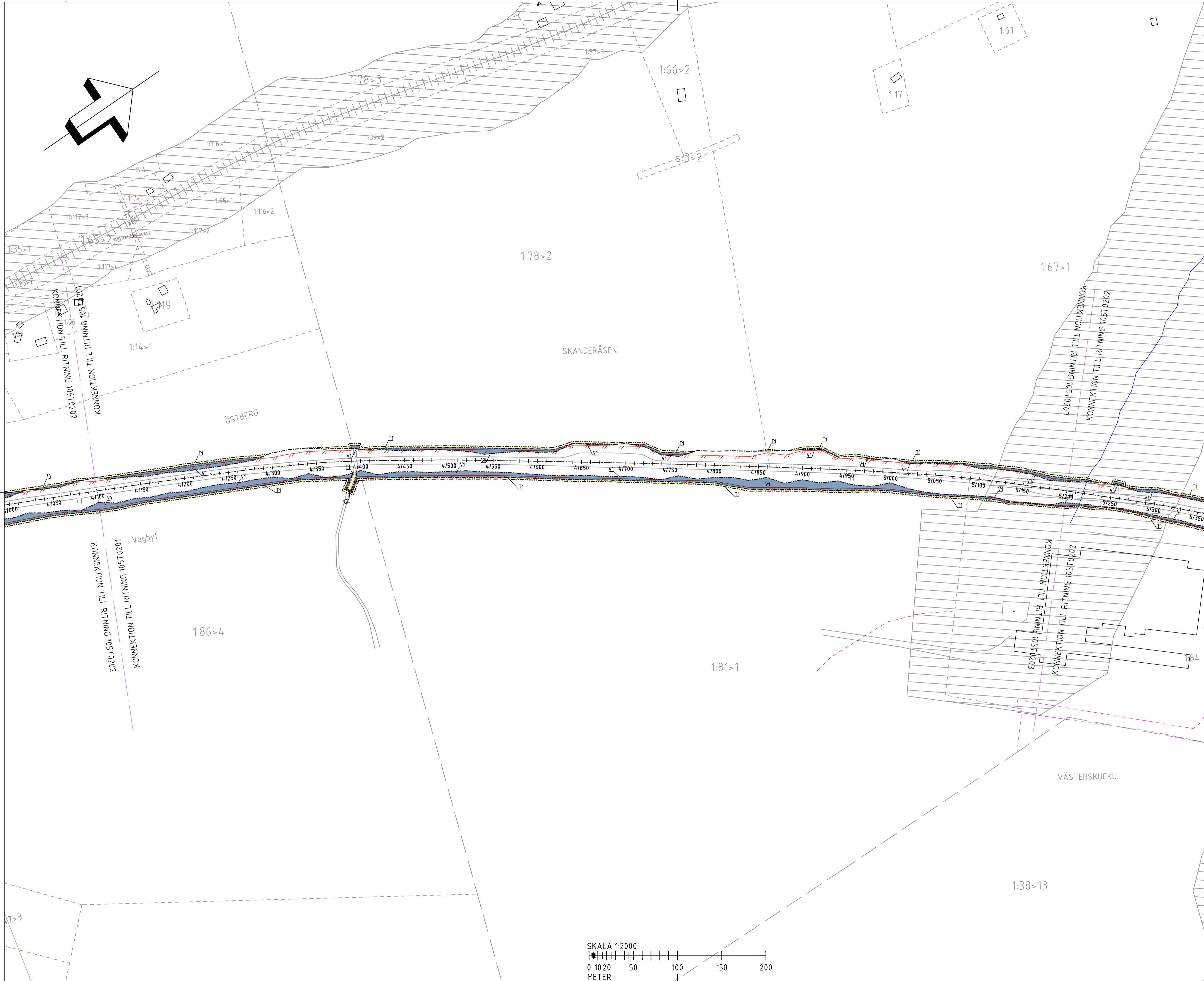
GRUNDKARTA UPPDATERAD: 2022-05-25

TYP AV PLAN: **VÄGPLAN**
 GRANSKNINGSSTATUS / SYFTE: **FÖR GRANSKNING**
 HANDLINGSTYP: **GRANSKNINGSHANDLING**
 DATUM: 2022-06-17 | LEVERANS / ÄNDRINGS-PM:
 OBJEKT: **INLANDSSTRÅKET E45**
 DELOMRÅDE / BANDEL: **E45 S LÄNSGRÄNS TILL BRUNFLO**
 ANLÄGGNINGSDI: **E45 STRÄCKAN FÄKER - SVENSTAVIK VP5**
 OBJEKTNUMMER / KM: 169329 | KONSTRUKTIONNUMMER:
 BESTÄLLARE: TRAFIKVERKET | LEVERANTÖR: TYRÉNS
 SKAPAD AV: DAVID MALANDER | UPPDRAGSNUMMER: 309864
 GODKÄND AV: DAVID MALANDER | AVDELNING: VÄG/MARK
 RITNINGSTYP: **PLANKARTA**
 TEKNIKOMRÅDE / INNEHÅLL: **VÄGUTFORMNING OCH TRAFIK**
 BESKRIVNING: **KM 3/000-4/100 BERGS OCH ÖSTERSUNDS KOMMUNER JÄMTLANDS LÄN**
 SKALA: 1:2000 | FORMAT: A1 | FÖRVALTNINGSNUMMER:
 RITNINGNUMMER: 1 05 T 02 01 | BLAD: | NÄSTA BLAD: | BET:



TYP AV PLAN: **VÄGPLAN**
 GRANSKNINGSSTATUS / SYFTE: **FÖR GRANSKNING**
 HANDLINGSTYP: **GRANSKNINGSHANDLING**
 DATUM: 2022-06-17 | LEVERANS / ÄNDRINGS-PM:
 OBJEKT: **INLANDSSTRÅKET E45**
 DELOMRÅDE / BANDEL: **E45 S LÄNSGRÄNS TILL BRUNFLO**
 ANLÄGGNINGSDI: **E45 STRÄCKAN FÄKER - SVENSTAVIK VP5**
 OBJEKTNUMMER / KM: 169329 | KONSTRUKTIONNUMMER:
 BESTÄLLARE: TRAFIKVERKET | LEVERANTÖR: TYRÉNS
 SKAPAD AV: DAVID MALANDER | UPPDRAGSNUMMER: 309864
 GODKÄND AV: DAVID MALANDER | AVDELNING: VÄG/MARK
 RITNINGSTYP: **PLANKARTA**
 TEKNIKOMRÅDE / INNEHÅLL: **VÄGUTFORMNING OCH TRAFIK**
 BESKRIVNING: **KM 3/000-4/100 BERGS OCH ÖSTERSUNDS KOMMUNER JÄMTLANDS LÄN**
 SKALA: 1:2000 | FORMAT: A1 | FÖRVALTNINGSNUMMER:
 RITNINGNUMMER: 1 05 T 02 01 | BLAD: | NÄSTA BLAD: | BET:

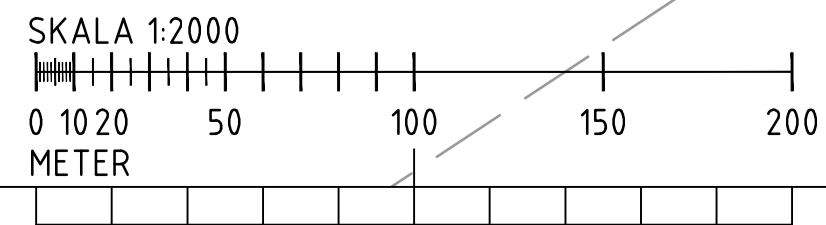
Plottad: 2022-06-14 11:04:52 av David Malander
 Sökväg: C:\NAR\309864\Ue_Teknik\1\ritder\10510201.dwg



- KOORDINATSYSTEM
 SYSTEM 1 PLAN: SWEREF 99 14 15
 SYSTEM 1 HÖJD: RH2000
- TECKENFÖRKLARING**
 MARKANSPRÅK
- GRÄNS FÖR VÄGOMRÅDE
 - AVGRÄNSNING MELLAN OLIKA TYPER AV MARKANSPRÅK
 - V1 NYTT VÄGOMRÅDE MED VÄGRÄTT
 - V2 NYTT VÄGOMRÅDE INOM DETALPLAN DÄR KOMMUN ÄR HUVUDMÄN FÖR ALLMÄNNA PLATSER
 - Vi1 INSRÄNKT VÄGRÄTT FÖR VILTSTÄNGSEL PÅ JÄRNVÄGSFASTIGHET
 - Vi2 INSRÄNKT VÄGRÄTT PÅ ENSKILD VÄG
 - T1 TILFÄLLIG NYTT JANDERRÄTT FÖR ANLÄGGANDE AV VILTSTÄNGSELANLÄGGNING
 - T2 TILFÄLLIG NYTT JANDERRÄTT FÖR ETABLERINGSYTA OCH UPPLAG
 - T3 TILFÄLLIG NYTT JANDERRÄTT FÖR ANLÄGGANDE AV TORTRUPPA
- TILFÄLLIG NYTT JANDERRÄTT GÄLLER FRÅN BYGGSTART TILL TVÅ MÅNADER EFTER GODKÄND SLUTBESIKNING
- VERKSAMHETS/ÅTGÄRDER SOM UNDANTAS FRÅN FÖRBJUD ENLIGT MILJÖBALKEN
- FÖRBJUDEN SH AVSER VERKSAMHET ELLER ÅTGÄRD INOM ENDELLIG BIODIVERSITÄTSSKILJNING (TYP 2) OM GÄLLER NERBYGGANDE AV ALLMÄN VÄG/JÄRNVÄG.
 FÖRBJUDEN SH AVSER VERKSAMHET ELLER ÅTGÄRD INOM ENDELLIG BIODIVERSITÄTSSKILJNING (TYP 2) OM GÄLLER NERBYGGANDE AV ALLMÄN VÄG/JÄRNVÄG.
 SKYDDEN ATT ÖPPNA ANMÄLAN FÖR SÄMRÄD INOM 20 HÄLLER INTE FÖR DE VERKSAMHETER OCH ÅTGÄRDER SOM BEHOVS FÖR ATT BYGGA VÄG OCH SOM FASTSTÄLLS OCH INGÅR I VÄGOMRÅDE FÖR ALLMÄN VÄG ELLER OMRÅDE FÖR TILFÄLLIG NYTT JANDERRÄTT.
- BIODIVERSITÄTSSKILJNING
 - STRANDSKYDD

- SKYDDSÅTGÄRDER OCH FÖRSIKTIGHETSMÅTT
- SH1 - FAUNAPASSAGE I PLAN
 - SH2 - FAUNASTÄNGSEL
 - SH3 - VILTFUTTERP
 - SH4 - TORTRUPPA
- ÖVRIGA BETECKNINGAR PÅ PLANKARTAN
- VÄGBREKANT MED LÄNGDMÄTNING I METER
 - FASTIGHETSGRÄNS
 - TRAKTGRÄNS
 - 1:24 FASTIGHETSRETECKNING
 - TRAKTNAMN
 - LEDNINGSRÄTT
 - SERVITUT
 - GEMENSAMHETSANLÄGGNING
 - FÖRNNINGSÄVGRÄNSNING
 - VATTENORIG
 - JÄRNVÄG
 - PROJEKTERAT VILTSTÄNGSEL
 - FAUNAPASSAGE I PLAN MED VILT VÄRRINGSYSTEM

- GRUNKARTA UPPDATERAD: 2022-05-25
-



TYP AV PLAN

VÄGPLAN

FÖR GRANSKNING

GRANSKNINGSHANDLING

GRANSKNINGSSTATUS / SYFTE

HANDLINGSTYP

DATUM 2022-06-17 LEVERANS / ÄNDRINGS-PM

OBJEKT

INLANDSSTRÅKET E45

DELOMRÅDE / BANDEL

E45 S LÄNSGRÄNS TILL BRUNFLO

ANLÄGGNINGSDEL

E45 STRÄCKAN FÄKER - SVENSTAVIK VP5

OBJEKTNUMMER / KM KONSTRUKTIONNUMMER

169329

BESTÄLLARE LEVERANTÖR

TRAFIKVERKET **TYRÉNS**

SKAPAD AV UPPDRAGSNUMMER

DAVID MALANDER 309864

GODKÄND AV AVDELNING

DAVID MALANDER VÄG/MARK

RITNINGSTYP

PLANKARTA

TEKNIKOMRÅDE / INNEHÅLL

VÄGUTFORMNING OCH TRAFIK

BESKRIVNING

KM 4/100-5/200

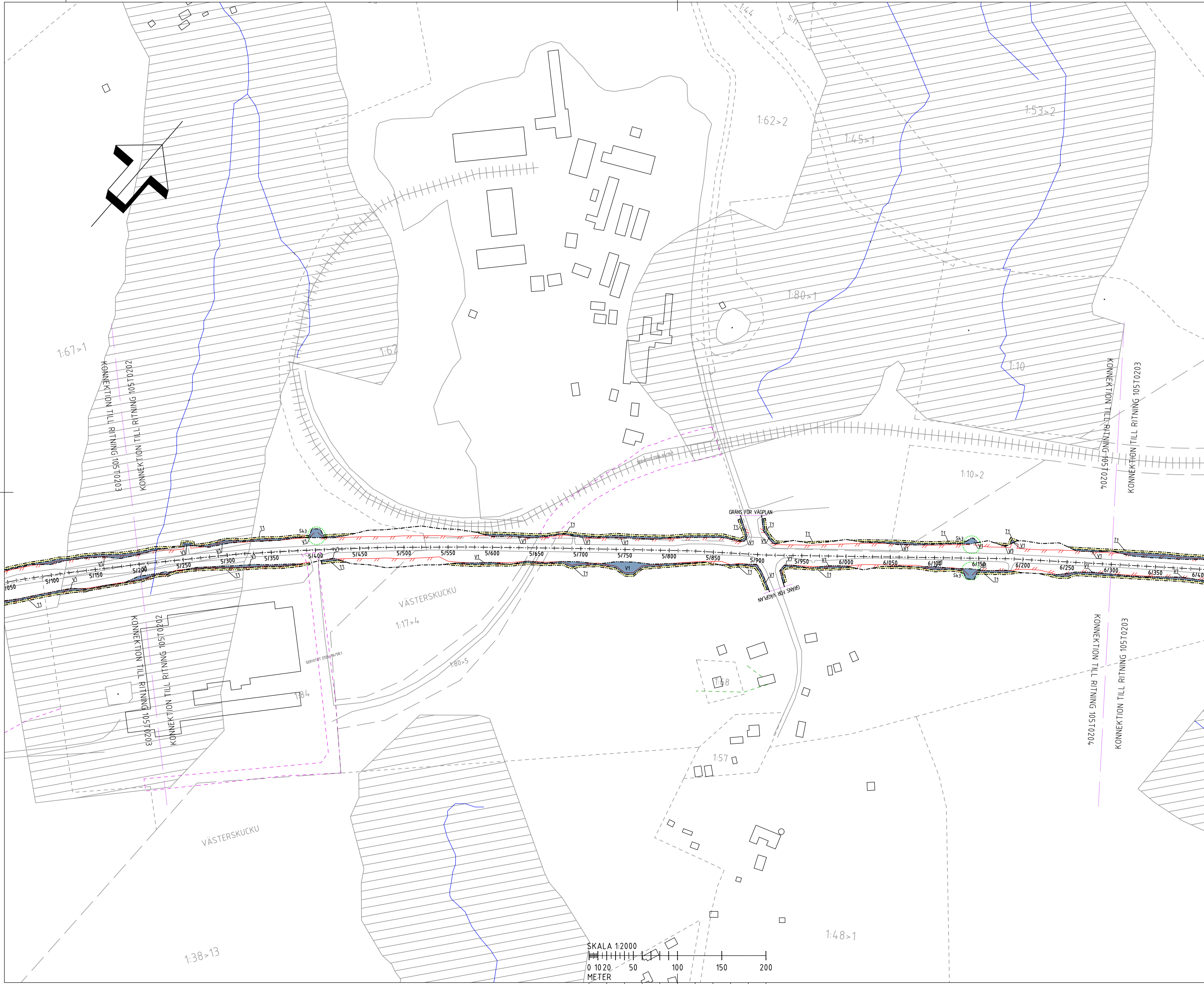
BERGS OCH ÖSTERSUNDS KOMMUNER

JÄMTLANDS LÄN

SKALA 1:2000 FORMAT A1 FÖRVALTNINGSNUMMER

RITNINGNUMMER 1 05 T 02 02 BLAD NÄSTA BLAD BET

Plottad: 2022-06-14 11:05:17 av David Malander
 Sökväg: C:\NAR\309864\U6_Teknik\1\Ritder\10510202.dwg



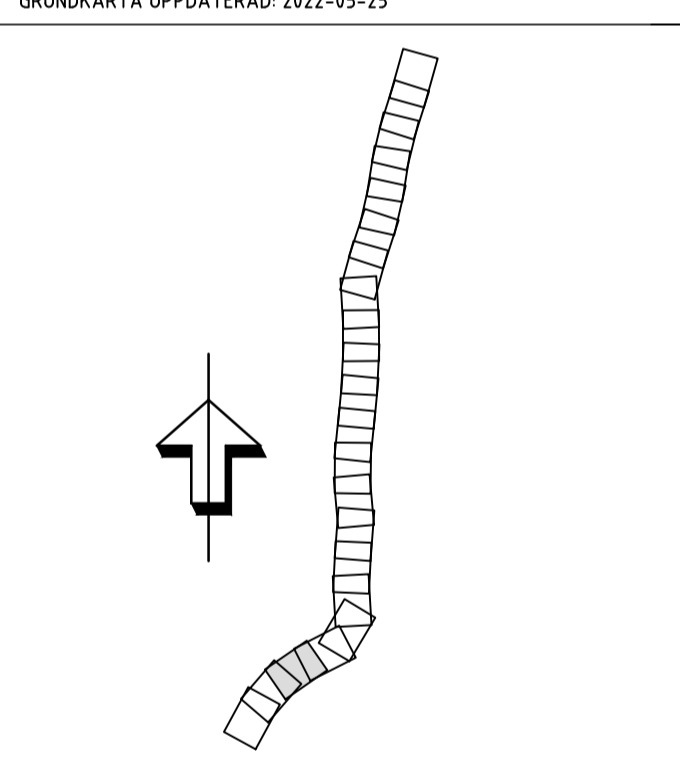
KOORDINATSYSTEM
 SYSTEM I PLAN: SWEREF 99 14 15
 SYSTEM I HÖJD: RH2000
TECKENFÖRKLARING
 MARKANSPRÅK

---	GRÄNS FÖR VÄGOMRÅDE
- - - - -	AVGRÄNSNING MELLAN OLIKA TYPER AV MARKANSPRÅK
V1	NYTT VÄGOMRÅDE MED VÄGRÄTT
V2	NYTT VÄGOMRÅDE MEN DETALJPLAN DÄR KORREKTUR ÄR HUVUDSÄN FÖR ALLMÄNNA PLATSER
Vi1	INSKRÄNKT VÄGRÄTT FÖR VILTSTÄNSEL PÅ JÄRNVÄGSFASTIGHET
Vi2	INSKRÄNKT VÄGRÄTT PÅ ENSKILD VÄG
T1	TILFÄLLE NYTTJANDERÄTT FÖR ANLÄGGANDE AV VILTSTÄNSELANLÄGGNING
T2	TILFÄLLE NYTTJANDERÄTT FÖR ETABLERINGSSTYTA OCH UPPLAG
T3	TILFÄLLE NYTTJANDERÄTT FÖR ANLÄGGANDE AV TORTRUMPA

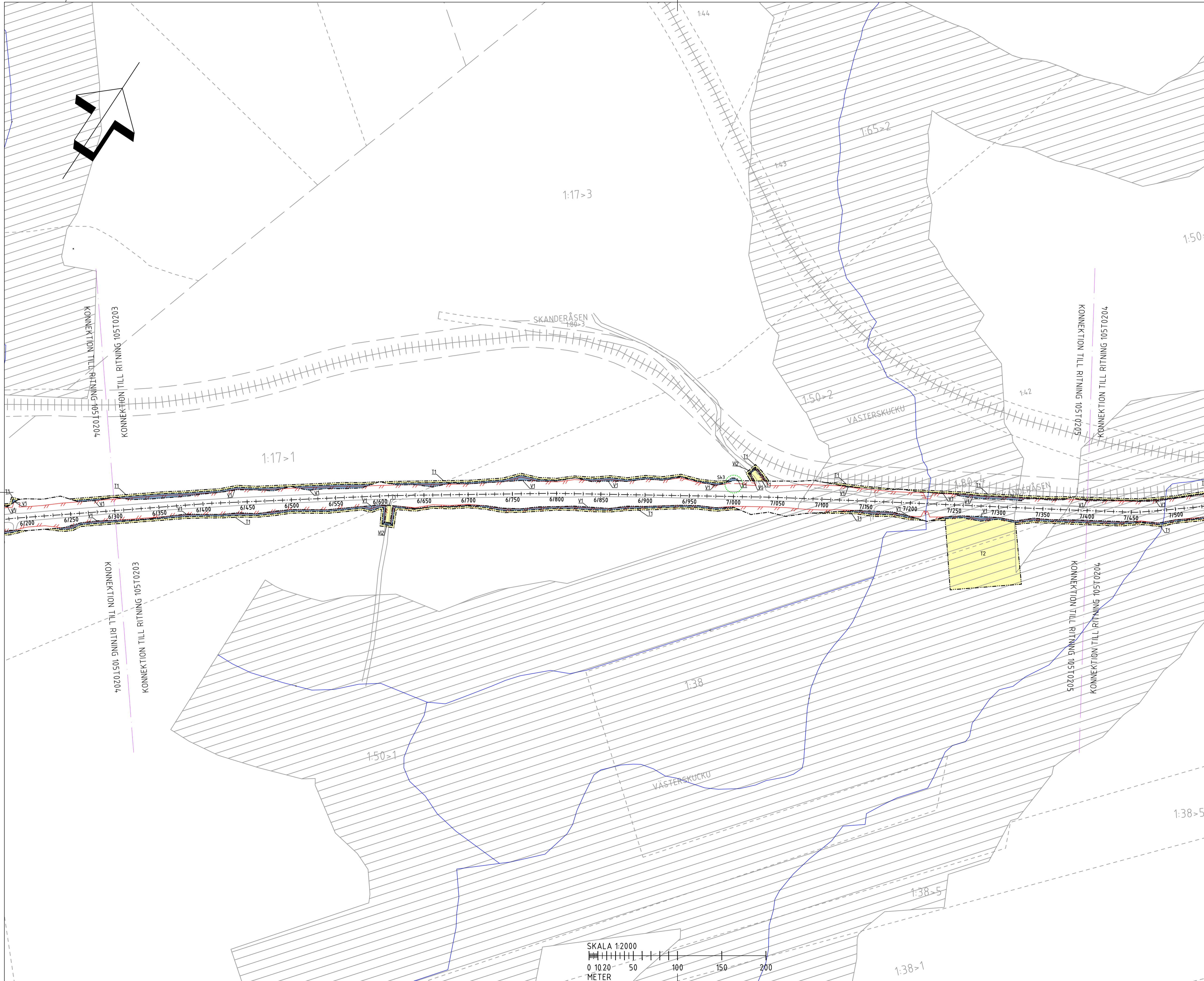
TILFÄLLE NYTTJANDERÄTT GÄLLER FRÅN BYGGSTART TILL TVÅ MÅNADER EFTER GODKÄND SLUTBESIKTNING
 VERKSAMHETER ÅTGÄRDER SOM UNDANTAS FRÅN FÖRBUDD ENLIGT MILJÖBALKEN
 FÖRBUDD SOM AVSER VEGVARNING ELLER ETSÄRN OCH GEMENLIGT BEHOVSPÅSTYCKOMRÅDE (1:12) H. HÄR GÄLLER INTE BYGGANDE AV ALLMÄN VÄG/JÄRNVÄG.
 FÖRBUDD MOT ETSÄRN OCH STRÄMSTRÖMOMRÅDE (1:15) H. HÄR GÄLLER INTE BYGGANDE AV ALLMÄN VÄG/JÄRNVÄG.
 SKYDDSETÅTT ATT GÖRA ANSLUTNING FÖR SAMRÅD ENLIGT 12:4 H. HÄR GÄLLER INTE FÖR BEVÄRNINGSMETRER OCH ETSÄRN SOM BEHOV FÖR ATT BYGGA VÄGAR OCH SOM FASTSTÄLLS OCH MÖRTE I VÄGOMRÅDE FÖR ALLMÄN VÄG ELLER OMRÅDE FÖR TILFÄLLE NYTTJANDERÄTT.

SKYDDÅTGÄRDER OCH FÖRSIKTIGHETSMÅTT
 MÄRKNING ELLER AVGRÄNSNING AV SKYDDÅTGÄRDER/FÖRSIKTIGHETSMÅTT
 S1 - FAUNAPASSAGE I PLAN
 S2 - FAUNASTÄNSEL
 S3 - VILTUTROPP
 S4 - TORTRUMPA

ÖVRIGA BETECKNINGAR PÅ PLANKARTEN
 0/300 VÄGAVSÄNT MED LÄNGDMÄTNING I METER
 --- FASTIGHETSGRÄNS
 --- TRAKTGRÄNS
 --- 1:24 FASTIGHETSRETECKNING
 --- BJÄRME TRAKTNAMN
 --- LEDNINGSRÄTT
 --- SERVITUT
 --- GEMENSAMHETSANLÄGGNING
 --- FÖRMINNESAVGRÄNSNING
 --- VATTENDRAG
 --- JÄRNVÄG
 --- PROJEKTERAT VILTSTÄNSEL
 --- FAUNAPASSAGE I PLAN MED VILTVERNINGSYSTEM



TYP AV PLAN		VÄGPLAN	
GRANSKNINGSSTATUS, SYFTE		FÖR GRANSKNING	
HANDLINGSTYP		GRANSKNINGSHANDLING	
DATUM	2022-06-17	LEVERANS / ÄNDRINGS-PM	
OBJEKT	INLANDSSTRÅKET E45		
DELOMRÅDE / BANDEL	E45 S LÄNSGRÄNS TILL BRUNFLO		
ANLÄGGNINGSDIAGRAM	E45 STRÄCKAN FÄKER - SVENSTAVIK VP5		
OBJEKTNUMMER / KM	169329	KONSTRUKTIONSNUMMER	
BESTÄLLARE	TRAFIKVERKET	LEVERANTÖR	TYRÉNS
SKAPAD AV	DAVID MALANDER	UPPRAGSNUMMER	309864
GODKÄND AV	DAVID MALANDER	AVDELNING	VÄG/MARK
RITNINGSTYP	PLANKARTA		
TEKNIKOMRÅDE / INNEHÅLL	VÄGUTFORMNING OCH TRAFIK		
BESKRIVNING	KM 5/200-6/300 BERGS OCH ÖSTERSUNDS KOMMUNER JÄMTLANDS LÄN		
SKALA	1:2000	FORMAT	A1
RITNINGSNUMMER	1 05 T 02 03	FÖRVALTNINGSNUMMER	
		BLAD	NÄSTA BLAD
		BET	



KOORDINATSYSTEM
SYSTEM I PLAN SWEREF 99 14 15
SYSTEM I HÖJD RH2000

TECKENFÖRKLARING

MARKANSPRÅK

- GRÄNS FÖR VÄGOMRÅDE
- AVGRÄNSNING MELLAN OLIKA TYPER AV MARKANSPRÅK
- V1 NYTT VÄGOMRÅDE MED VÄGRÄTT
- V2 NYTT VÄGOMRÅDE INOM DETALPLAN DÄR KOMMUN ÄR HUVUDOMÄN FÖR ALLMÄNNA PLATSER
- V11 INSKRÄNKT VÄGRÄTT FÖR VILTSTÄNGSEL PÅ JÄRNVÄGSFASTIGHET
- V12 INSKRÄNKT VÄGRÄTT PÅ ENSKILD VÄG
- T1 TILFÄLLIG NYTTJÄNDERÄTT FÖR ANLÄGGANDE AV VILTSTÄNGSELANLÄGGNING
- T2 TILFÄLLIG NYTTJÄNDERÄTT FÖR ETABLERINGSYTA OCH UPPLAG
- T3 TILFÄLLIG NYTTJÄNDERÄTT FÖR ANLÄGGANDE AV TORRTORP

TILFÄLLIG NYTTJÄNDERÄTT GÄLLER FRÅN BYGGESTART TILL TVÅ MÅNADER EFTER GODKÄND SLUTBESIKTNING

VERKSAMHETER/ÅTGÄRDER SOM UNDANTAS FRÅN FÖRBUJ ENLIGT MILJÖBALKEN

FÄRHÄRDER SOM ÄR VERKSAMHETER ELLER ÅTGÄRDER SOM GEMENSAMT BILTOPSKYDDOMRÅDE OCH SOM GÄLLER INTE BYGGANDE AV ALLMÄN VÄG/JÄRNVÄG

BYGGANDE AV ÖVRIGA ANHÄLLAR FÖR SAMBÖ ENLIGT OCH SOM GÄLLER INTE BYGGANDE AV VERKSAMHETER OCH ÅTGÄRDER SOM BEHOVS FÖR ATT BYGGA VÄGEN OCH SOM FASTSTÄLLS OCH BEHÅLLS I VÄGOMRÅDE FÖR ALLMÄN VÄG ELLER OMRÅDE FÖR TILFÄLLIG NYTTJÄNDERÄTT

BI TOPSKYDD
STRANDSKYDD

SKYDDÅTGÄRDER OCH FÖRSIKTIGHETSMÅTT

MARKERING ELLER AVGRÄNSNING AV SKYDDÅTGÄRD/FÖRSIKTIGHETSMÅTT

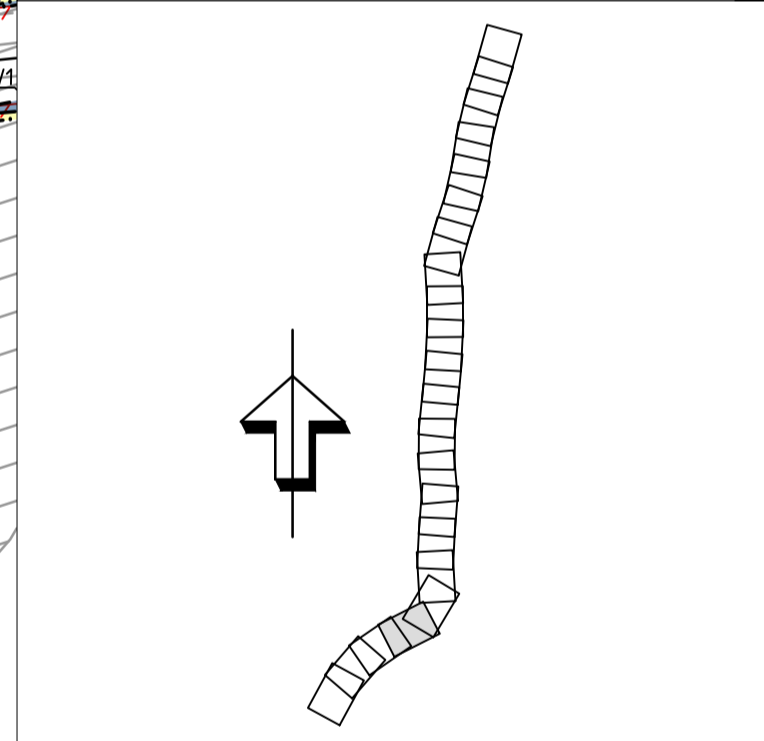
SK1 - FAUNAPASSAGE I PLAN
SK2 - FAUNASTÄNGSEL
SK3 - VILTUTLOPP
SK4 - TORRTORP

ÖVRIGA BETECKNINGAR PÅ PLANKARTEN

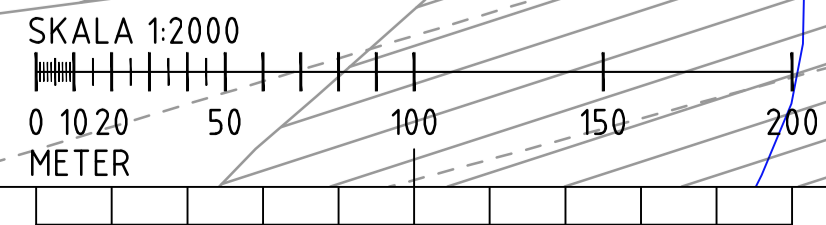
0/300 VÄGRÄNKANT MED LÄNGDMÄTNING I METER

FASTIGHETSGRÄNS
TRAKTGRÄNS
1:24 FASTIGHETSBECKNING
BJÄRME TRAKTNAMN
LEGNINGSRÄTT
SERVITUT
GEMENSAMHETSANLÄGGNING
FÖRRETTSAVGRÄNSNING
VATTENORAG
JÄRNVÄG
PROJEKTERAT VILTSTÄNGSEL
FAUNAPASSAGE I PLAN MED VILTSTRÄNNSYSTEM

GRUNDKARTA UPPDATERAD: 2022-05-25



TYP AV PLAN		VÄGPLAN	
GRANSKNINGSSTATUS/SYFTE		FÖR GRANSKNING	
HANDLINGSTYP		GRANSKNINGSHANDLING	
DATUM	2022-06-17	LEVERANS / ÄNDRINGS-PM	
OBJEKT	INLANDSSTRÅKET E45		
DELOMRÅDE / BANDEL	E45 S LÄNSGRÄNS TILL BRUNFLO		
ANLÄGGNINGSDEL	E45 STRÄCKAN FÄKER - SVENSTAVIK VP5		
OBJEKTNUMMER / KM	169329	KONSTRUKTIONSNUMMER	
BESTÄLLARE	TRAFIKVERKET	LEVERANTÖR	TYRÉNS
SKAPAD AV	DAVID MALANDER	UPPRAGSNUMMER	309864
GODKÄND AV	DAVID MALANDER	AVDELNING	VÄG/MARK
RITNINGSTYP	PLANKARTA		
TEKNIKOMRÅDE / INNEHÅLL	VÄGUTFORMNING OCH TRAFIK		
BESKRIVNING	KM 6/300-7/400 BERGS OCH ÖSTERSUNDS KOMMUNER JÄMTLANDS LÄN		
SKALA	1:2000	FORMAT	A1
RITNINGSNUMMER	1 05 T 02 04	FÖRVALTNINGSNUMMER	
		BLAD	NÄSTA BLAD
		BET	



Plottad: 2022-06-14 11:06:08 av David Malander
Sökväg: 0_NHAR_309864_V0_Teknik\TRider\10510204.dwg