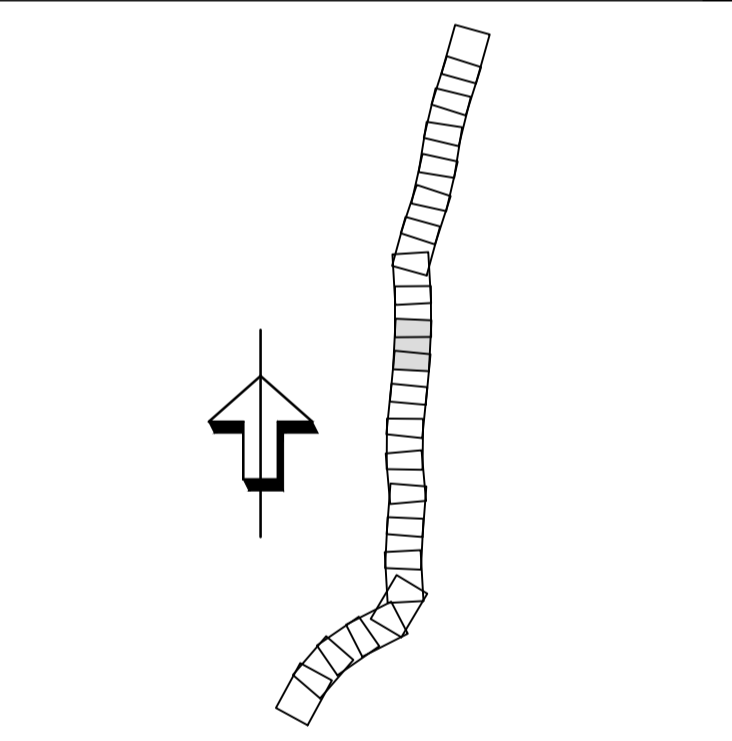


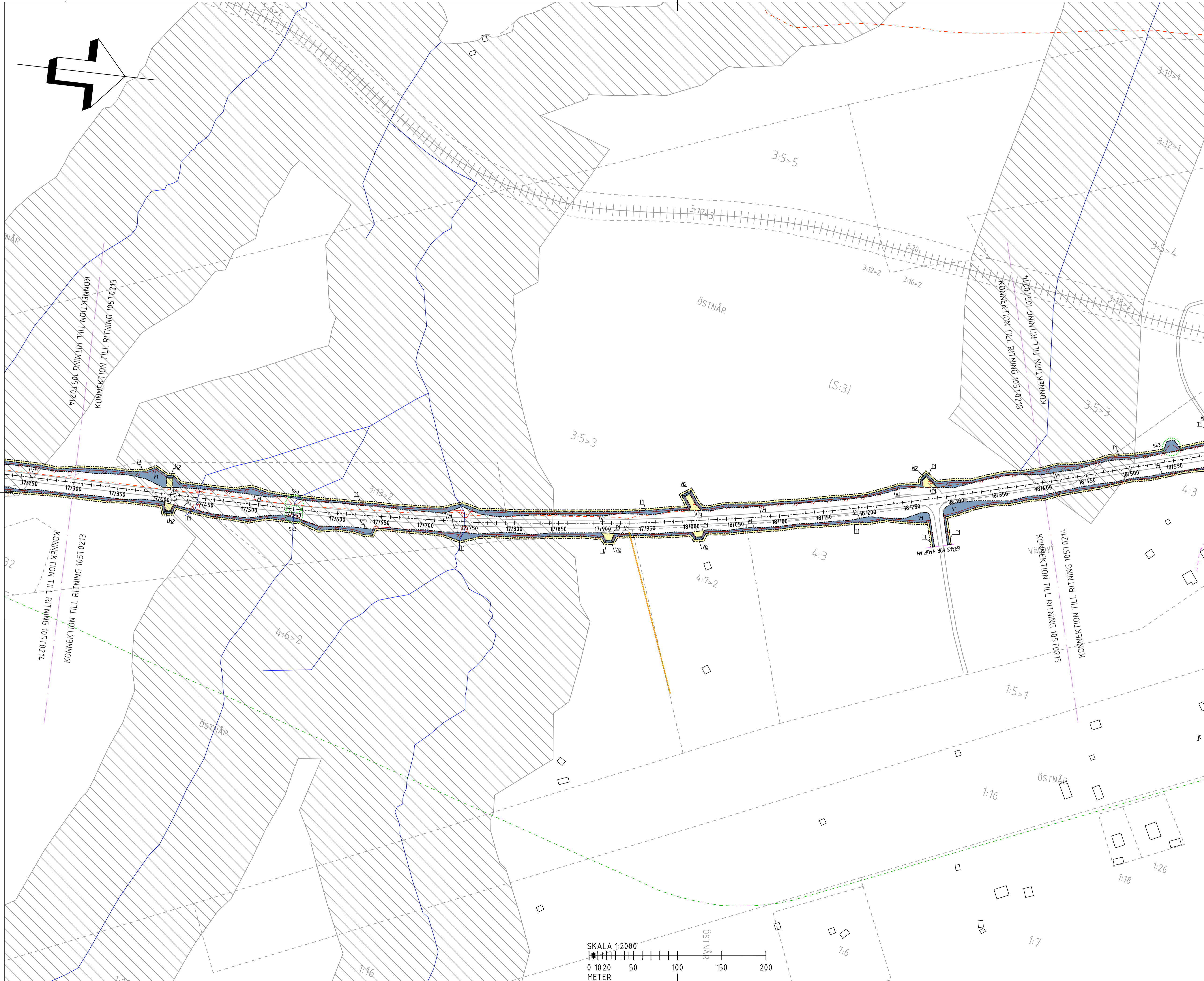


- KOORDINATSYSTEM
 SYSTEM I PLAN: SWEREF 99 14 15
 SYSTEM I HÖJD: RH2000
- TECKENFÖRKLARING**
- MARKANSPRÅK**
 - - - - - GRÄNS FÖR VÄGOMRÅDE
 - - - - - AVGRÄNSNING MELLAN OLKA
 TYPEN AV MARKANSPRÅK
- V1** NYTT VÄGOMRÅDE MED VÄGRÄTT
V2 NYTT VÄGOMRÅDE INOM DETALPLAN DÄR KOMMUN ÄR HUVUDMAN FÖR ALLMÄNNA PLATSER
V11 INSKRÄNKT VÄGRÄTT FÖR VLTSTÄNGSEL PÅ JÄRNVÄGSFASTIGHET
V12 INSKRÄNKT VÄGRÄTT PÅ ENSKILD VÄG
- T1** TILLFÄLLIG NYTTJÄNDERÄTT FÖR ANLÄGGANDE AV VLTSTÄNGSELANLÄGGNING
T2 TILLFÄLLIG NYTTJÄNDERÄTT FÖR ETABLERINGSSTÄTTA OCH UPPLAG
T3 TILLFÄLLIG NYTTJÄNDERÄTT FÖR ANLÄGGANDE AV TORSTRUMPA
- TILLFÄLLIG NYTTJÄNDERÄTT GÄLLER FRÅN BYGGSTART TILL TVÅ MÅNADER EFTER GODKÄND SLUTBESTÄMNING
- VERKSAMHETER/ÅTGÄRDER SOM UNDANTAS FRÅN FÖRBUD ENLIGT MILJÖBALKEN
 FÖRBUDD SOM AVSER VERKSAMHETER ELLER ÅTGÄRDER SOM ENDELIGT BEHÖVS I VÄGOMRÅDET
 FÖRBUDD SOM AVSER VERKSAMHETER ELLER ÅTGÄRDER SOM ENDELIGT BEHÖVS I VÄGOMRÅDET
 FÖRBUDD SOM AVSER VERKSAMHETER ELLER ÅTGÄRDER SOM ENDELIGT BEHÖVS I VÄGOMRÅDET
 FÖRBUDD SOM AVSER VERKSAMHETER ELLER ÅTGÄRDER SOM ENDELIGT BEHÖVS I VÄGOMRÅDET
 FÖRBUDD SOM AVSER VERKSAMHETER ELLER ÅTGÄRDER SOM ENDELIGT BEHÖVS I VÄGOMRÅDET
- SKYDDSKYDD
 STRANDSKYDD
- SKYDDÅTGÄRDER OCH FÖRSIKTIGHETSMÅTT**
 - - - - - MARKERING ELLER AVGRÄNSNING AV SKYDDÅTGÄRD/FÖRSIKTIGHETSMÅTT
 S1 - FAUNAPASSAGEPLAN
 S2 - FAUNASTÄNGSEL
 S3 - VILTUTROPP
 S4 - TORSTRUMPA
- ÖVRIGA BETECKNINGAR PÅ PLANKARTAN**
 0/300 - VÄGANSKANT MED LÄNGDMÄTNING I METER
 - - - - - FASTIGHETSGRÄNS
 - - - - - TRAKTGRÄNS
 1:24 - FASTIGHETSBECKNING
 - - - - - TRAKTNAMN
 - - - - - LEDNINGSRÄTT
 - - - - - SERVITUT
 - - - - - GÖMMEANLÄGGNING
 - - - - - FORMINNESAVGRÄNSNING
 - - - - - VATTENDRAG
 - - - - - JÄRNVÄG
 - - - - - PROJEKTERAT VLTSTÄNGSEL
 - - - - - FAUNAPASSAGEPLAN MED VLTSTÄNGSEL
- GRUNKARTÄRT UPDATERAD: 2022-05-25



TYP AV PLAN		VÄGPLAN	
GRANSKNINGSSTATUS / SYFTE		FÖR GRANSKNING	
HANDLINGSTYP		GRANSKNINGSHANDLING	
DATUM	2022-06-17	LEVERANS / ÄNDRINGS-PM	
OBJEKT	INLANDSSTRÅKET E45		
DELOMRÅDE / BANDEL	E45 S LÄNSGRÄNS TILL BRUNFLO		
ANLÄGGNINGSDI	E45 STRÄCKAN FÄKER - SVENSTAVIK VP5		
OBJEKTNUMMER / KM	169329	KONSTRUKTIONSNUMMER	
BESTÄLLARE	TRAFIKVERKET	LEVERANTÖR	TYRÉNS
SKAPAD AV	DAVID MALANDER	UPPDRAGSNUMMER	309864
GODKÄND AV	DAVID MALANDER	AVDELNING	VÄG/MARK
RITNINGSTYP	PLANKARTA		
TEKNIKOMRÅDE / INNEHÅLL	VÄGUTFORMNING OCH TRAFIK		
BESKRIVNING	KM 16/200-17/300 BERGS OCH ÖSTERSUNDS KOMMUNER JÄMTLANDS LÄN		
SKALA	1:2000	FORMAT	A1
RITNINGSNUMMER	1 05 T 02 13	FÖRVALTNINGSNUMMER	
		BLAD	NÄSTA BLAD
		BET	

Plottad: 2022-06-14 11:09:57 av David Malander
 Sökväg: C:\NAR\309864\Ue_Teknik\TYR\ritder\10510213.dwg



KOORDINATSYSTEM
 SYSTEM I PLAN: SWEREF 99 14 15
 SYSTEM I HÖJD: RH2000

TECKENFÖRKLARING

MARKANSPRÅK

- GRÄNS FÖR VÄGOMRÅDE
- AVGRÄNSNING MELLAN OLIKA TYPER AV MARKANSPRÅK
- V1 NYTT VÄGOMRÅDE MED VÄGRÄTT
- V2 NYTT VÄGOMRÅDE INOM DETALPLAN DÄR KOMMUN ÄR HUVUDMAN FÖR ALLMÄNNA PLATSER
- V11 INSKRÄNKT VÄGRÄTT FÖR VILTÄNGSEL PÅ JÄRNVAGSFASTIGHET
- V12 INSKRÄNKT VÄGRÄTT PÅ ENSKILD VÄG
- T1 TILLFÄLLIG NYTTJÄNDERÄTT FÖR ANLÄGGANDE AV VILTÄNGSELANLÄGGNING
- T2 TILLFÄLLIG NYTTJÄNDERÄTT FÖR ETABLERINGSSTÄTTA OCH UPPLAG
- T3 TILLFÄLLIG NYTTJÄNDERÄTT FÖR ANLÄGGANDE AV TORSTRÄMMA

TILLFÄLLIG NYTTJÄNDERÄTT GÄLLER FRÅN BYGGSTART TILL TVÅ MÅNADER EFTER GODKÄND SLUTBESTÄMNING

VERKSAMHETER/ÅTGÄRDER SOM UNDANTAS FRÅN FÖRBUD ENLIGT MILJÖBALKEN

FÖRBUDEN SOM AVSE VERKSAMHETER ELLER ÅTGÄRDER SOM ENDELIGT BEHÖVS FÖR FÖREBYGGANDE AV VILTTÄNGSEL OCH UPPLAG

FÖRBUDEN MOT ÅTGÄRDER SOM STRANDSKYDD OCH T115 ME GÄLLER INTE BYGGANDE AV ALLMÄN VÄGOMRÅDE

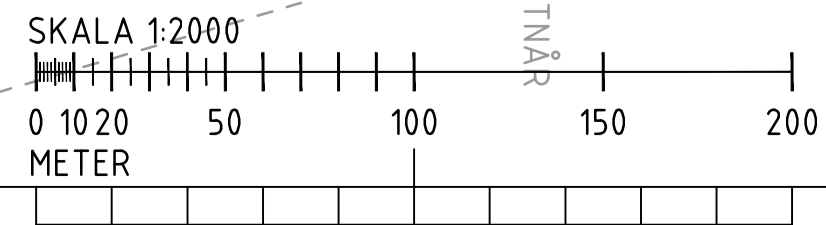
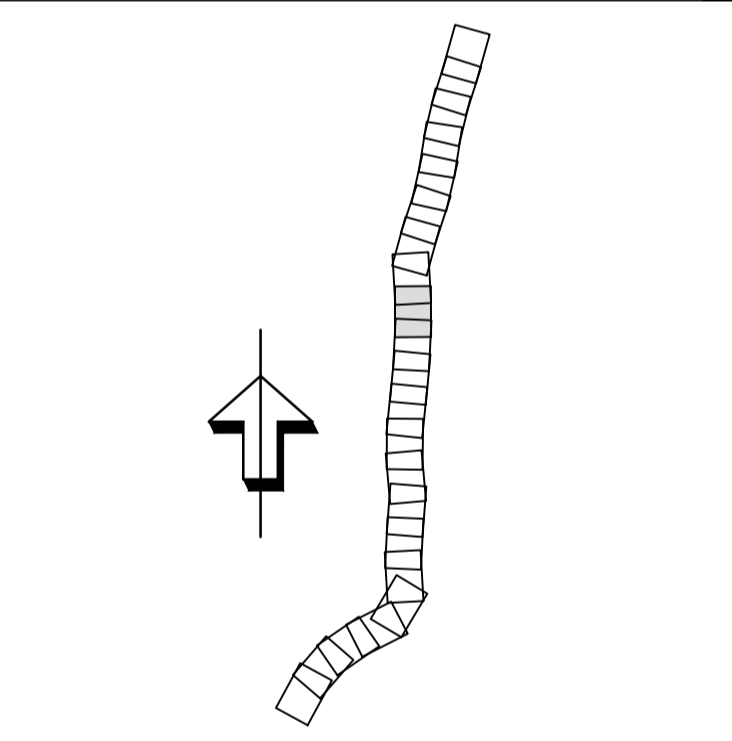
SKYDDEN ATT GÖRA ANMÄLAN FÖR SAMBÖD DOKUMENT 124 ME GÄLLER INTE FÖR DE VERKSAMHETER OCH ÅTGÄRDER SOM BEHOVS FÖR ATT BYGGA VÄGAR OCH ÖPPNA FÄLLE OCH HÖRA VÄGOMRÅDE FÖR ALLMÄN VÄG ELLER ÖMSÅ FÖR TILLFÄLLIG NYTTJÄNDERÄTT.

- BIOTOPSKYDD
- STRANDSKYDD
- SKYDDÅTGÄRDER OCH FÖRSIKTIGHETSMÅTT
- MARKERING ELLER AVGRÄNSNING AV SKYDDÅTGÄRD/FÖRSIKTIGHETSMÅTT
- S1 - FAUNAPASSAGE I PLAN
- S2 - FAUNASTÄNGSEL
- S3 - VILTTUTOPP
- S4 - TORSTRÄMMA

ÖVRIGA BETECKNINGAR PÅ PLANKARTAN

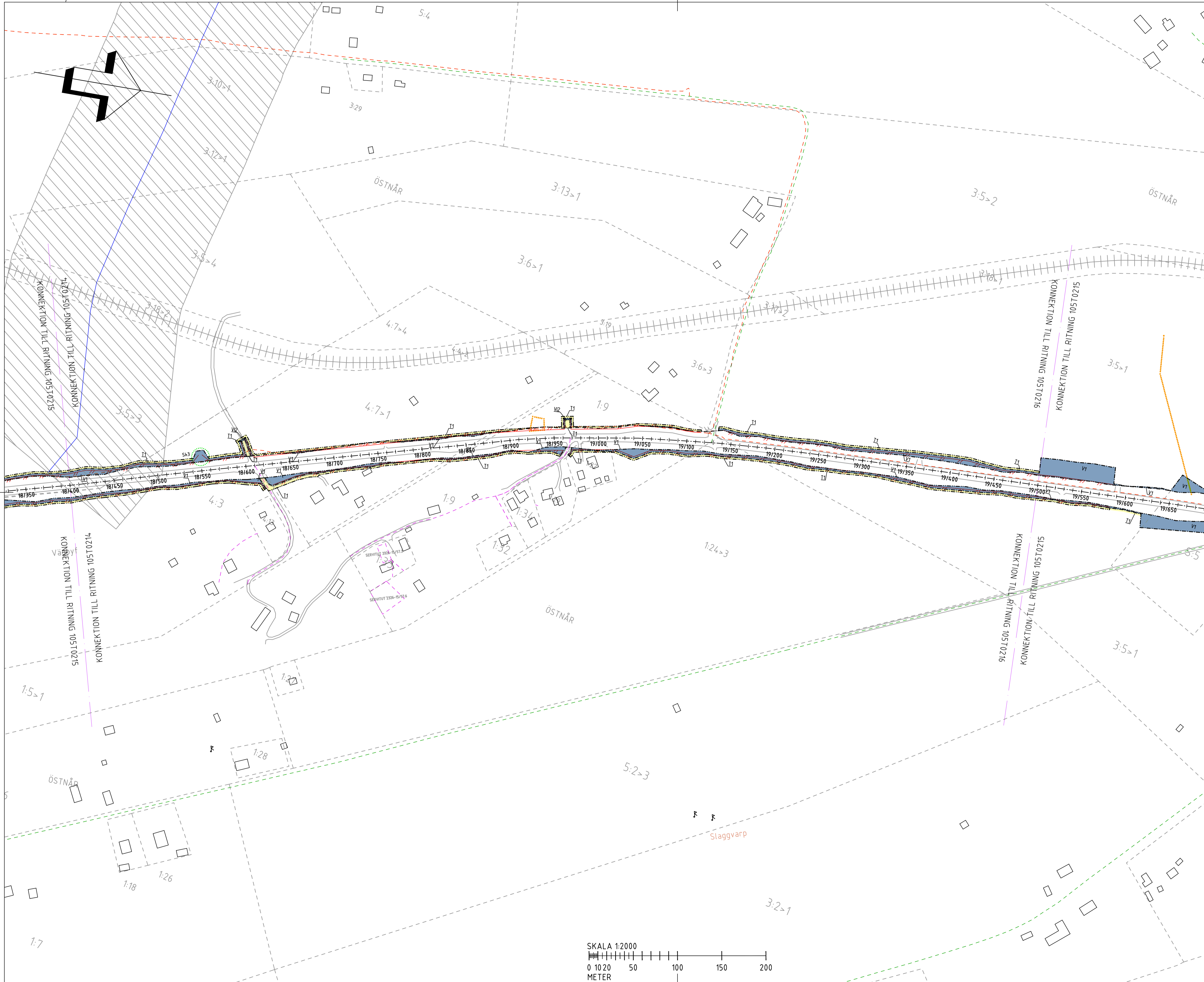
- VÄGANÄRAN MED LÄNGDMÄTNING I METER
- FASTIGHETSGRÄNS
- TRAKTGRÄNS
- 1:24 FASTIGHETSBECKNING
- TRAKTNAMN
- LEDNINGSRÄTT
- SERVITUT
- GÖMMEHETSANLÄGGNING
- FÖRMÄNSAVGRÄNSNING
- VATTENDRAG
- JÄRNVÄG
- PROJEKTERAT VILTÄNGSEL
- FAUNAPASSAGE I PLAN MED VILTÄNGSELSYSTEM

GRUNKARTA UPPDATERAD: 2022-05-25



TYP AV PLAN		VÄGPLAN	
GRANSKNINGSSTATUS / SYFTE		FÖR GRANSKNING	
HANDLINGSTYP		GRANSKNINGSHANDLING	
DATUM	2022-06-17	LEVERANS / ÄNDRINGS-PM	
OBJEKT		INLANDSSTRÅKET E45	
DELOMRÅDE / BANDEL		E45 S LÄNSGRÄNS TILL BRUNFLO	
ANLÄGGNINGSDIAGRAM		E45 STRÄCKAN FÄKER - SVENSTAVIK VP5	
OBJEKTNUMMER / KM	169329	KONSTRUKTIONSNUMMER	
BESTÄLLARE	DAVID MALANDER	LEVERANTÖR	TYRÉNS
SKAPAD AV	DAVID MALANDER	UPPRAGSNUMMER	309864
GODKÄND AV	DAVID MALANDER	AVDELNING	VÄG/MARK
RITNINGSTYP		PLANKARTA	
TEKNIKOMRÅDE / INNEHÅLL		VÄGUTFORMNING OCH TRAFIK	
BESKRIVNING		KM 17/300-18/400 BERGS OCH ÖSTERSUNDS KOMMUNER JÄMTLANDS LÄN	
SKALA	1:2000	FORMAT	A1
RITNINGSNUMMER	1 05 T 02 14	FÖRVALTNINGSNUMMER	
		BLAD	NÄSTA BLAD
		BET	

Plottad: 2022-06-14 11:10:22 av David Malander
 Sökväg: C:\NAR\309864\05_Teknik\1\1\10214.dwg



KOORDINATSYSTEM
 SYSTEM I PLAN: SWEREF 99 14 15
 SYSTEM I HÖJD: RH2000

TECKENFÖRKLARING
 MARKANSPRÅK

- GRÄNS FÖR VÄGOMRÅDE
- AVGRÄNSNING MELLAN OLIKA TYPER AV MARKANSPRÅK
- V1 NYTT VÄGOMRÅDE MED VÄGRÄTT
- V2 NYTT VÄGOMRÅDE INOM DETALJPLAN DÄR KOMMUN ÄR HUVUDMAN FÖR ALLMÄNNA PLATSER
- Vi1 INSKRÄNK VÄGRÄTT FÖR VLTÄNGSEL PÅ JÄRNVAGSFASTIGHET
- Vi2 INSKRÄNK VÄGRÄTT PÅ ENSKILD VÄG
- T1 TILLFÄLLIG NYTTJÄNDERÄTT FÖR ANLÄGGANDE AV VLTÄNGSELANLÄGGNING
- T2 TILLFÄLLIG NYTTJÄNDERÄTT FÖR ETABLERINGSSTÄLLA OCH UPPLAG
- T3 TILLFÄLLIG NYTTJÄNDERÄTT FÖR ANLÄGGANDE AV TORSTRÄMMA

TILLFÄLLIG NYTTJÄNDERÄTT GÄLLER FRÅN BYGGSTART TILL TVÅ MÅNADER EFTER GODKÄND SLUTBESTÄMNING

VERKSAMHETER/ÅTGÄRDER SOM UNDANTAS FRÅN FÖRBUD ENLIGT MILJÖBALKEN

FÖRBUDEN SOM AVSE VERKSAMHETER ELLER ÅTGÄRDER SOM ENKELT BETROPSKYDDOMRÅDE (115) OCH VIL GÄLLER INTE FÖR SVENSKA OCH ALLMÄNNA VÄGOMRÅDEN
 FÖRBUDEN MOT ÅTGÄRDER OCH ÅTGÄRDER SOM BETROPSKYDDOMRÅDE (115) OCH GÄLLER INTE FÖR SVENSKA OCH ALLMÄNNA VÄGOMRÅDEN
 SKYDDEN ATT GÖRA ANMÄLAN FÖR SAMBÖD OCH 124 MB GÄLLER INTE FÖR DE VERKSAMHETER OCH ÅTGÄRDER SOM BEHÖVS FÖR ATT BYGGA VÄGAR OCH ÖPPNASTÄLLA OCH HÖRA VÄGOMRÅDE FÖR ALLMÄNNA VÄGAR ELLER ÖMSÅ FÖR TILLFÄLLIG NYTTJÄNDERÄTT.

- BIOTOPSKYDD
- STRANDSKYDD

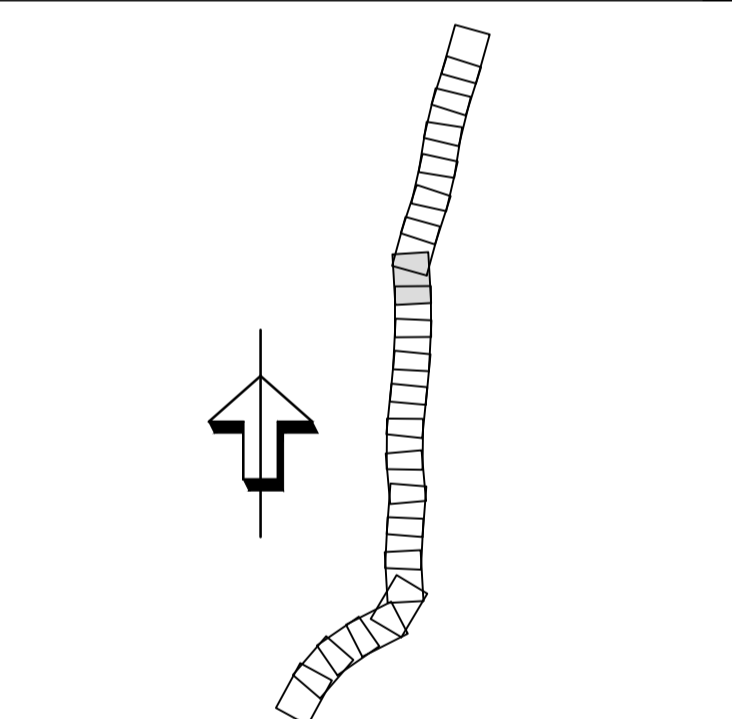
SKYDDÅTGÄRDER OCH FÖRSIKTIGHETSMÅTT
 MARKERING ELLER AVGRÄNSNING AV SKYDDÅTGÄRD/FÖRSIKTIGHETSMÅTT

- SK1 - FAUNAPASSAGE PLAN
- SK2 - FAUNASTÄNGSEL
- SK3 - VILTUTROPP
- SK4 - TORSTRÄMMA

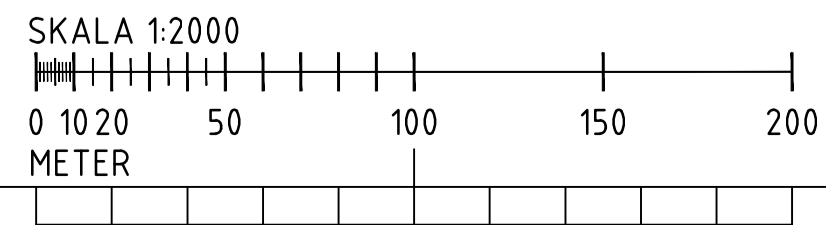
ÖVRIGA BETECKNINGAR PÅ PLANKARTAN
 0/300

- VÄGRÄNKANT MED LÄNGDMÄTNING I METER
- FASTIGHETSGRÄNS
- TRAKTGRÄNS
- FASTIGHETSBECKNING
- 1:24 TRAKTINAMN
- BJÄRME
- LEDNINGSRÄTT
- SERVITUT
- GEMENSAMHETSANLÄGGNING
- FÖRMÄNSAVGRÄNSNING
- VATTENDRAG
- JÄRNVÄG
- PROJEKTERAT VLTÄNGSEL
- FAUNAPASSAGE PLAN MED VILTIVNINGSSYSTEM

GRUNKARTÄ UPPDATERAD: 2022-05-25



TYP AV PLAN		VÄGPLAN	
GRANSKNINGSSTATUS/SYFTE		FÖR GRANSKNING	
HANDLINGSTYP		GRANSKNINGSHANDLING	
DATUM	2022-06-17	LEVERANS / ÄNDRINGS-PM	
OBJEKT	INLANDSSTRÅKET E45		
DELOMRÅDE / BANDEL	E45 S LÄNSGRÄNS TILL BRUNFLO		
ANLÄGGNINGSDI	E45 STRÄCKAN FÅKER - SVENSTAVIK VP5		
OBJEKTNUMMER / KM	169329	KONSTRUKTIONSNUMMER	
BESTÄLLARE	TRAFIKVERKET	LEVERANTÖR	TYRÉNS
SKAPAD AV	DAVID MALANDER	UPPDRAGSNUMMER	309864
GODKÄND AV	DAVID MALANDER	AVDELNING	VÄG/MARK
RITNINGSTYP	PLANKARTA		
TEKNIKOMRÅDE / INNEHÅLL	VÄGUTFORMNING OCH TRAFIK		
BESKRIVNING	KM 18/400-19/500 BERGS OCH ÖSTERSUNDS KOMMUNER JÄMTLANDS LÄN		
SKALA	1:2000	FORMAT	A1
RITNINGSNUMMER	1 05 T 02 15	FÖRVALTNINGSNUMMER	
		BLAD	NÄSTA BLAD
		BET	



Plottad: 2022-06-14 11:10:50 av David Malander
 Sökväg: C:\NAR\309864\U..._Teknik\1\Ritder\105T0215.dwg