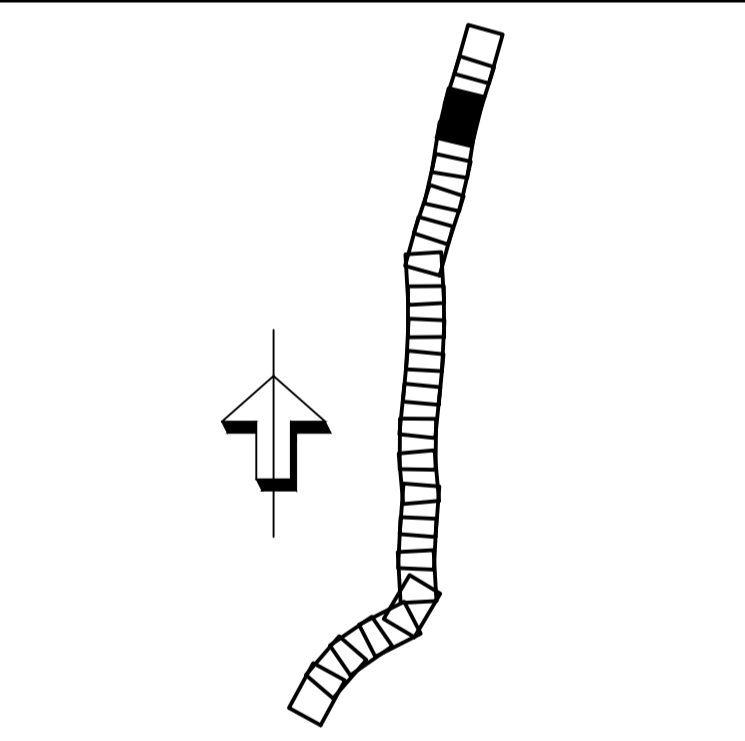


KOORDINATSYSTEM  
SYSTEM I PLAN: SWEREF 99 14 15  
SYSTEM I HÖJD: RH2000

TECKENFÖRKLARING

- BEFINTLIGT**
- GRÄNS FÖR BEFINTLIGT VÄGOMRÅDE
  - VÄGOMRÅDE MED LÅNGHÄTTNING 1 METER
  - FASTIGHETSGRÄNS
  - TRAKTGRÄNS
  - 1:24 FASTIGHETSBEDEGNING
  - BÄRME TRAKTHAHN
  - LEFNINGSRÄTT
  - SERVITUT
  - GEMENSAMHETSANLÄGGNING
  - DETALJPLANEGRÄNS
  - FORMINNESAVGRÄNSNING
  - VATTENDRAG
  - BYGGNAD
  - JÄRNVÄG
  - STRANDSKYDD
- PROJEKTERAT**
- GRÄNS FÖR NYTT VÄGOMRÅDE
  - YTA MED TILLFÄLLIG NYTTJÄNDERÄTT
  - YTA MED INSKRÄNKT VÄGRÄTT
  - PROJEKTERAT VILTSTÄNGSEL
  - FAUNAPASSAGE I PLAN MED VILTVARNINGSSYSTEM
  - FÖRESLAGEN STÄNGNING AV ANSLUTNING

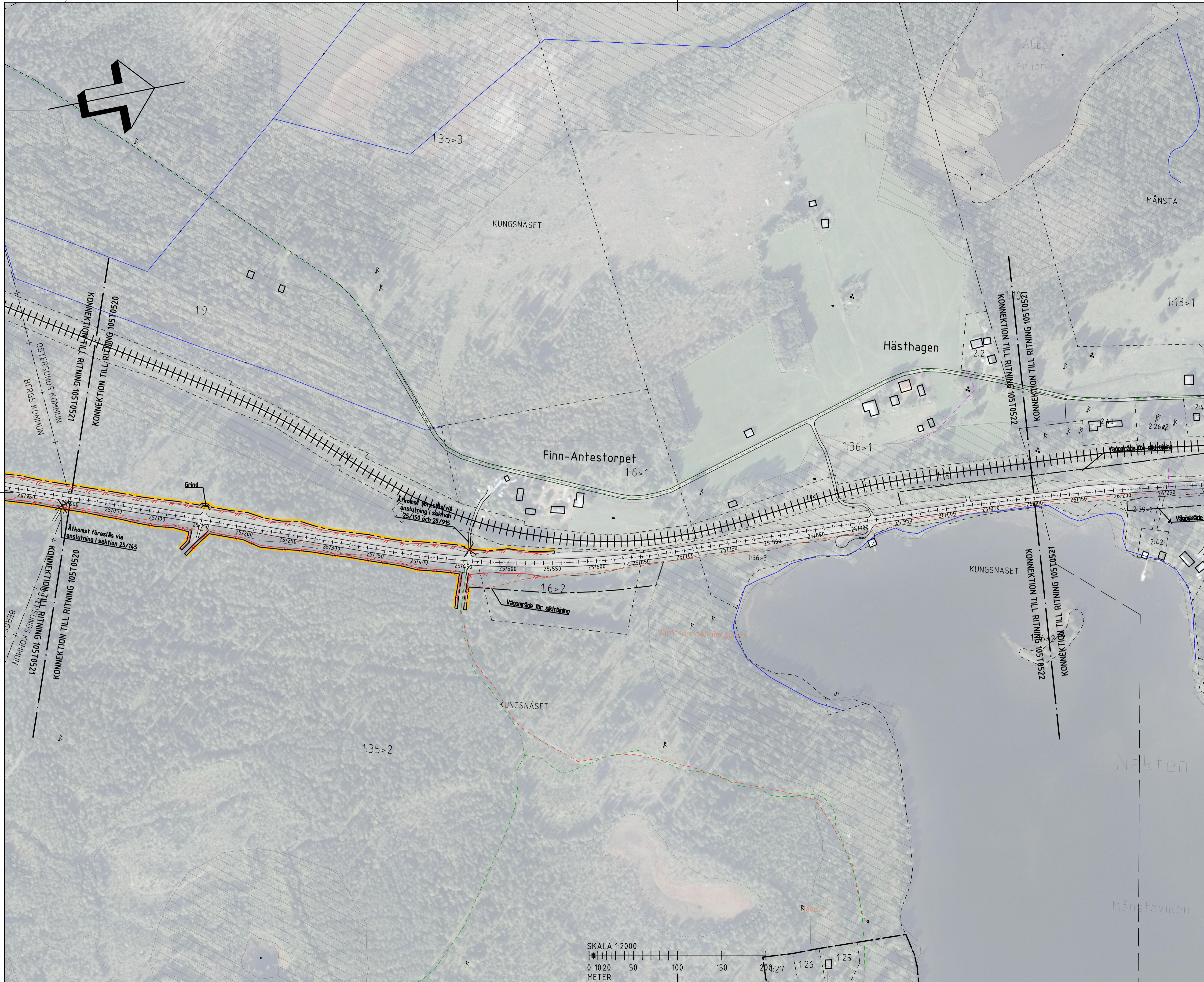
GRUNKARTA UPPDATERAD 2022-05-25



TYP AV PLAN		<b>VÄGPLAN</b>	
GRANSKNINGSSTATUS / SYFTE		<b>FÖR GRANSKNING</b>	
HANDLINGSTYP		<b>GRANSKNINGSHANDLING</b>	
DATUM	2022-06-17	LEVERANS / ÄNDRINGS-PM	
OBJEKT	<b>INLANDSSTRÅKET E45</b>		
DELOMRÅDE / BANDEL	E45 S LÄNSGRÄNS TILL BRUNFLO		
ANLÄGGNINGSDI	E45 STRÄCKAN FÅKER - SVENSTAVIK VP5		
OBJEKTNUMMER / KM	169329	KONSTRUKTIONNUMMER	
BESTÄLLARE	TRAFIKVERKET	LEVERANTÖR	TYRÉNS
SKAPAD AV	DAVID MALANDER	UPPDRAGSNUMMER	309864
GODKÄND AV	DAVID MALANDER	AVDELNING	VÄG/MARK
RITNINGSTYP	ILLUSTRATIONSKARTA		
TEKNIKOMRÅDE / INNEHÅLL	VÄGUTFORMNING OCH TRAFIK		
BESKRIVNING	KM 23/900-25/000 BERGS OCH ÖSTERSUNDS KOMMUNER JÄMTLANDS LÄN		
SKALA	1:2000	FORMAT	A1
RITNINGNUMMER	1 05 T 05 20	FÖRVALTNINGSNUMMER	
		BLAD	NÄSTA BLAD
		BET	



Plottad: 2022-06-14 12:53:32 av David Malander  
 Sökväg: G:\MARK\309864\05\_Teknik\17\order\10510520.dwg

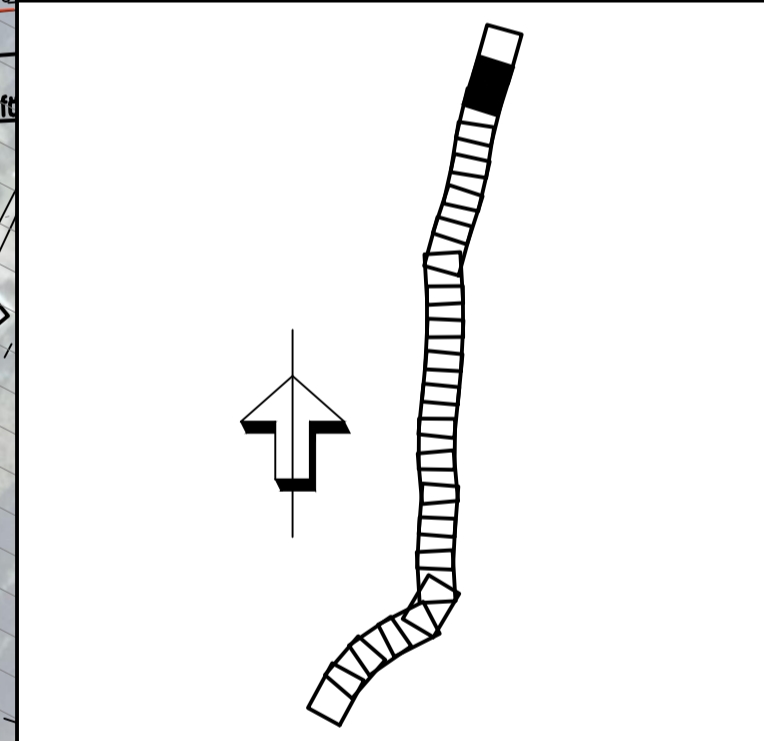


**KOORDINATSYSTEM**  
 SYSTEM I PLAN: SWEREF 99 14 15  
 SYSTEM I HÖJD: RH2000

**TECKENFÖRKLARING**

	GRÄNS FÖR BEFINTLIG VÄGOMRÅDE
	VÄGOMRÅDE MED LÅNGHÄTTNING 1 METER
	FASTIGHETSGRÄNS
	TRAKTGRÄNS
	1:24 FASTIGHETSBEDECKNING
	BJÄRME TRAKTHÄNN
	LEDNINGSRÄTT
	SERVITUT
	GEMENSAMHETSANLÄGGNING
	DETALJPLANEGRÄNS
	FORNÄMNESAVGRÄNSNING
	VATTENDRAG
	BYGGNAD
	JÄRNVÄG
	STRANDSKYDD
	GRÄNS FÖR NYTT VÄGOMRÅDE
	YTA MED TILLFÄLLIG NYTTJÄMNERÄTT
	YTA MED INSKRÄNKT VÄGRÄTT
	PROJEKTERAT VILTSTÄNGSEL
	FAUNAPASSAGE I PLAN MED VILTVARNINGSSYSTEM
	FÖRESLAGEN STÄNGNING AV ANSLUTNING

GRUNDKARTA UPPDATERAD: 2022-05-25



TYP AV PLAN: **VÄGPLAN**

GRANSKNINGSSTATUS / SYFTE: **FÖR GRANSKNING**

HANDLINGSTYP: **GRANSKNINGSHANDLING**

DATUM: 2022-06-17 | LEVERANS / ÄNDRINGS-PM

OBJEKT: **INLANDSSTRÅKET E45**

DELOMRÅDE / BANDEL: **E45 S LÄNSGRÄNS TILL BRUNFLO**

ANLÄGGNINGSDIAGRAM: **E45 STRÄCKAN FÄKER - SVENSTAVIK VP5**

OBJEKTNUMMER / KM: 169329 | KONSTRUKTIONSNUMMER

BESTÄLLARE: **TRAFIKVERKET** | LEVERANTÖR: **TYRÉNS**

SKAPAD AV: DAVID MALANDER | UPPDRAGSNUMMER: 309864

GRANSKAD AV: DAVID MALANDER | AVDELNING: VÄG/MARK

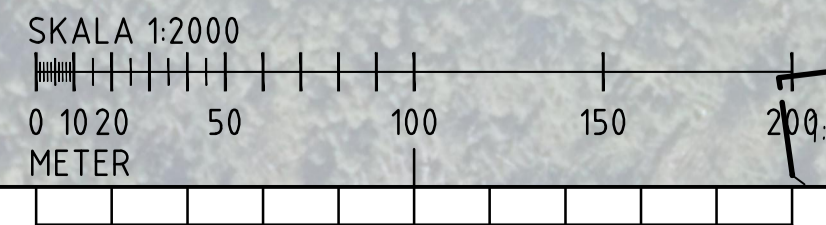
RITNINGSTYP: **ILLUSTRATIONSKARTA**

TEKNIKOMRÅDE / INNEHÅLL: **VÄGUTFORMNING OCH TRAFIK**

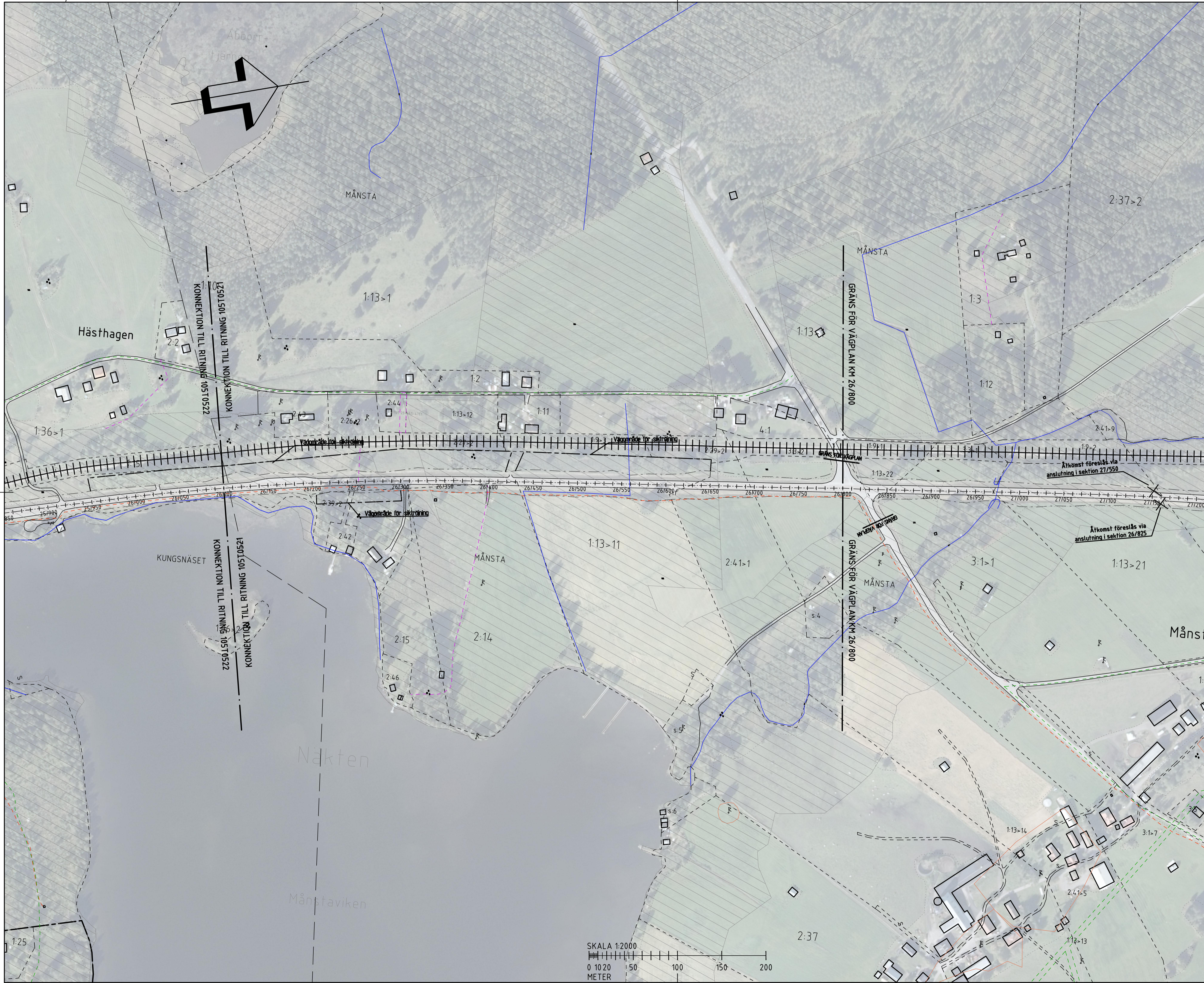
BESKRIVNING: **KM 25/000-26/100 BERGS OCH ÖSTERSUNDS KOMMUNER JÄMTLANDS LÄN**

SKALA: 1:2000 | FORMAT: A1 | FÖRVALTNINGSNUMMER

RITNINGSNUMMER: 1 05 T 05 21 | BLAD: | NÄSTA BLAD: | BET: |



Plottad: 2022-06-15 09:42:01 av David Malander  
 Sökväg: G:\MARK\309864\06\_Teknik\Tyréns\10510521.dwg

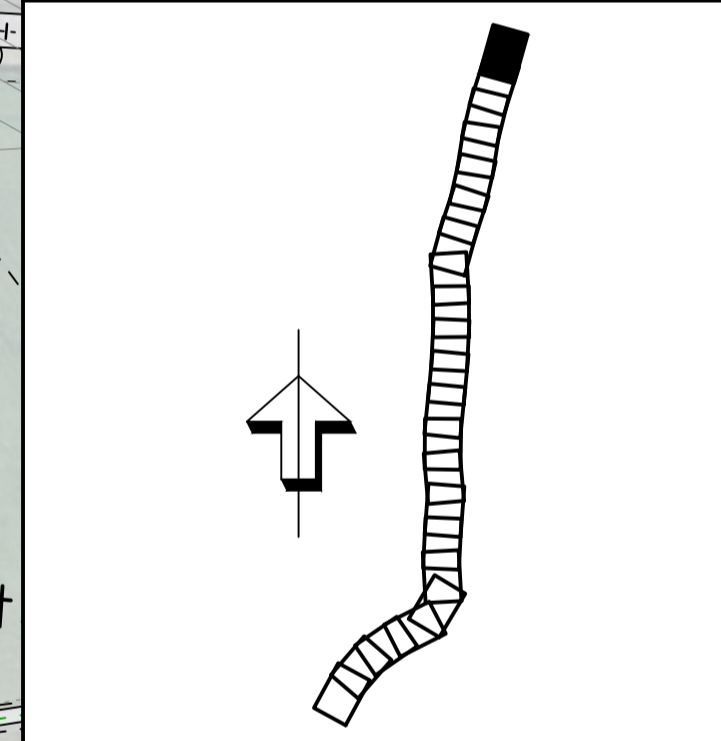


KOORDINATSYSTEM  
 SYSTEM I PLAN: SWEREF 99 14 15  
 SYSTEM I HÖJD: RH2000

**TECKENFÖRKLARING**

- BEFINTLIGT**
- GRÄNS FÖR BEFINTLIGT VÄGOMRÅDE
  - VÄGOMRÅDE MED LÄNGDHÄTNING 1 METER
  - FASTIGHETSGRÄNS
  - TRAKTERGRÄNS
  - 1:24 FASTIGHETSBETECKNING
  - BJÄRME TRAKTHAHH
  - LEDNINGSRÄTT
  - SERVITUT
  - GEMENSAMHETSANLÄGGNING
  - DETALPLANGRÄNS
  - FÖRMINNESAVGRÄNSNING
  - VATTENDRAG
  - BYGGNAD
  - JÄRNVÄG
  - STRANDSKYDD
- PROJETERAT**
- GRÄNS FÖR NYTT VÄGOMRÅDE
  - YTA MED TILLFÄLLIG NYTTJÄNDERÄTT
  - YTA MED INSKRÄNKT VÄGRÄTT
  - PROJETERAT VILTSTÄNGSEL
  - FAUNAPASSAGE I PLAN MED VILTVARNSSYSTEM
  - FÖRESLAGEN STÄNGNING AV ANSLUTNING

GRUNKARTA UPPDATERAD 2022-05-25



TYP AV PLAN		<b>VÄGPLAN</b>	
GRANSKNINGSSTATUS / SYFTE		<b>FÖR GRANSKNING</b>	
HANDLINGSTYP		<b>GRANSKNINGSHANDLING</b>	
DATUM	2022-06-17	LEVERANS / ÄNDRINGS-PM	
<b>OBJEKT</b>			
<b>INLANDSSTRÅKET E45</b>			
DELOMRÅDE / BANDEL			
<b>E45 S LÄNSGRÄNS TILL BRUNFLO</b>			
ANLÄGGNINGSDI			
<b>E45 STRÄCKAN FÅKER - SVENSTAVIK VP5</b>			
OBJEKTNUMMER / KM	169329	KONSTRUKTIONSNUMMER	
BESTÄLLARE		LEVERANTÖR	<b>TYRÉNS</b>
SKAPAD AV	DAVID MALANDER	UPPDRAGSNUMMER	309864
GODKÄND AV	DAVID MALANDER	AVDELNING	VÄG/MARK
RITNINGSTYP			
<b>ILLUSTRATIONSKARTA</b>			
TEKNIKOMRÅDE / INNEHÅLL			
<b>VÄGUTFORMNING OCH TRAFIK</b>			
BESKRIVNING			
<b>KM 26/100-26/800</b>			
<b>BERGS OCH ÖSTERSUNDS KOMMUNER</b>			
<b>JÄMTLANDS LÄN</b>			
SKALA	1:2000	FORMAT	A1
FÖRVALTNINGSNUMMER		BLAD	NÄSTA BLAD
RITNINGSNUMMER	1 05 T 05 22	BET	

