

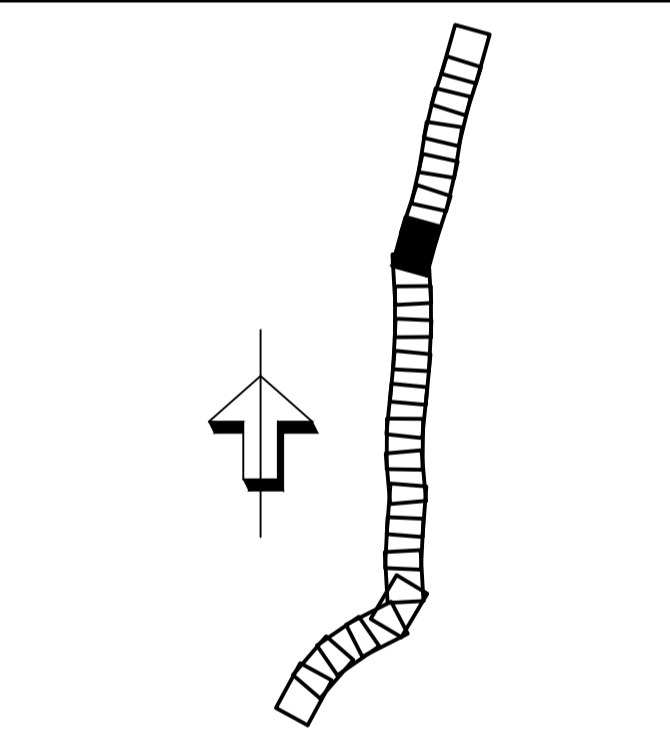


KOORDINATSYSTEM
 SYSTEM I PLAN: SWEREF 99 14 15
 SYSTEM I HÖJD: RH2000

TECKENFÖRKLARING

| | |
|--|---|
| | GRÄNS FÖR BEFINTLIG VÄGOMRÅDE |
| | VÄGOMRÅDE MED LÄNGDHÄTNING 1 METER |
| | FASTIGHETSGRÄNS |
| | TRAKTGRÄNS |
| | FASTIGHETSBETECKNING |
| | BJÄRME |
| | TRAKTMAH |
| | LENNINGSRÄTT |
| | SERVITUT |
| | GEMENSAMHETSANLÄGGNING |
| | DETALJPLANGRÄNS |
| | FÖRINNESAVGRÄNSNING |
| | VATTENDRAG |
| | BYGGNAD |
| | JÄRNVÄG |
| | STRANDSKYDD |
| | GRÄNS FÖR NYTT VÄGOMRÅDE |
| | YTA MED TILLFÄLLIG NYTTJÄMDETT |
| | YTA MED INSKRÄNK VÄGRÄTT |
| | PROJEKTERAT VILTSTÄNGSEL |
| | FAUNAPASSAGE I PLAN MED VILTVARNINGSYSTEM |
| | FÖRESLAGEN STÄNGNING AV ANSLUTNING |

GRUNKARTA UPPDATERAD 2022-05-25



TYP AV PLAN: **VÄGPLAN**

GRANSKNINGSSTATUS / SYFTE: **FÖR GRANSKNING**

HANDLINGSTYP: **GRANSKNINGSHANDLING**

DATUM: 2022-06-17 | LEVERANS / ÄNDRINGS-PM

OBJEKT: **INLANDSSTRÅKET E45**

DELOMRÅDE / BANDEL: **E45 S LÄNSGRÄNS TILL BRUNFLO**

ANLÄGGNINGSDJEL: **E45 STRÄCKAN FÅKER - SVENSTAVIK VP5**

OBJEKTNUMMER / KM: 169329 | KONSTRUKTIONNUMMER

BESTÄLLARE: **TRAFIKVERKET** | LEVERANTÖR: **TYRÉNS**

SKAPAD AV: DAVID MALANDER | UPPDRAGSNUMMER: 309864

GODKÄND AV: DAVID MALANDER | AVDELNING: VÄG/MARK

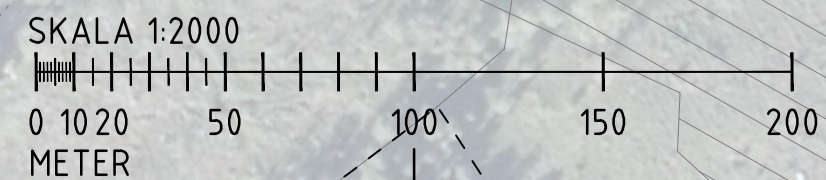
RITNINGSTYP: **ILLUSTRATIONSKARTA**

TEKNIKOMRÅDE / INNEHÅLL: **VÄGUTFORMNING OCH TRAFIK**

BESKRIVNING: **KM 19/500-20/600 BERGS OCH ÖSTERSUNDS KOMMUNER JÄMTLANDS LÄN**

SKALA: 1:2000 | FORMAT: A1 | FÖRVALTNINGSNUMMER

RITNINGNUMMER: 1 05 T 05 16 | BLAD: | NÄSTA BLAD: | BET:



Portfil: 2022-06-14_12.49.32 av David Malander
 Sökväg: G:\MARK\309864\06_Teknik\1\ritder\10510516.dwg

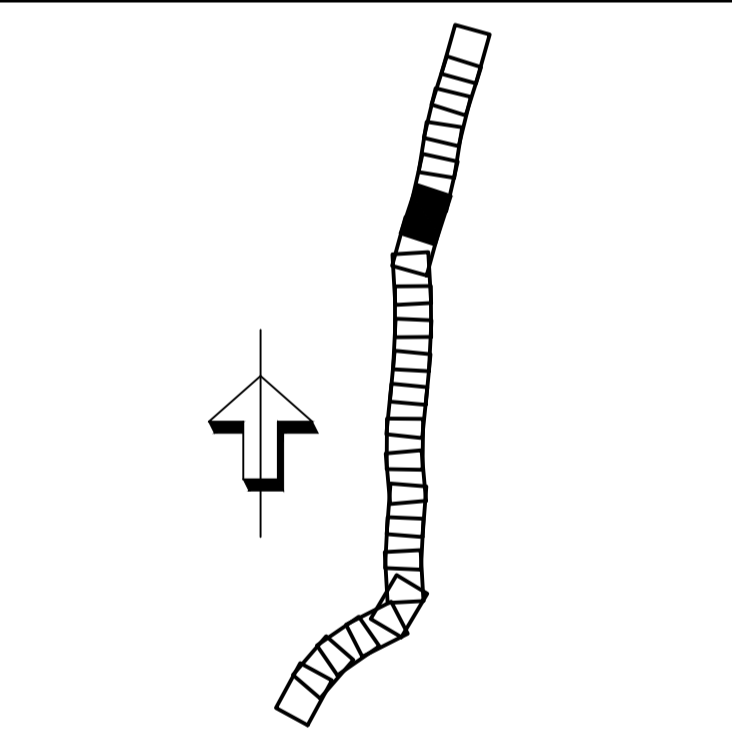


KOORDINATSYSTEM
 SYSTEM I PLAN: SWEREF 99 14 15
 SYSTEM I HÖJD: RH2000

TECKENFÖRKLARING

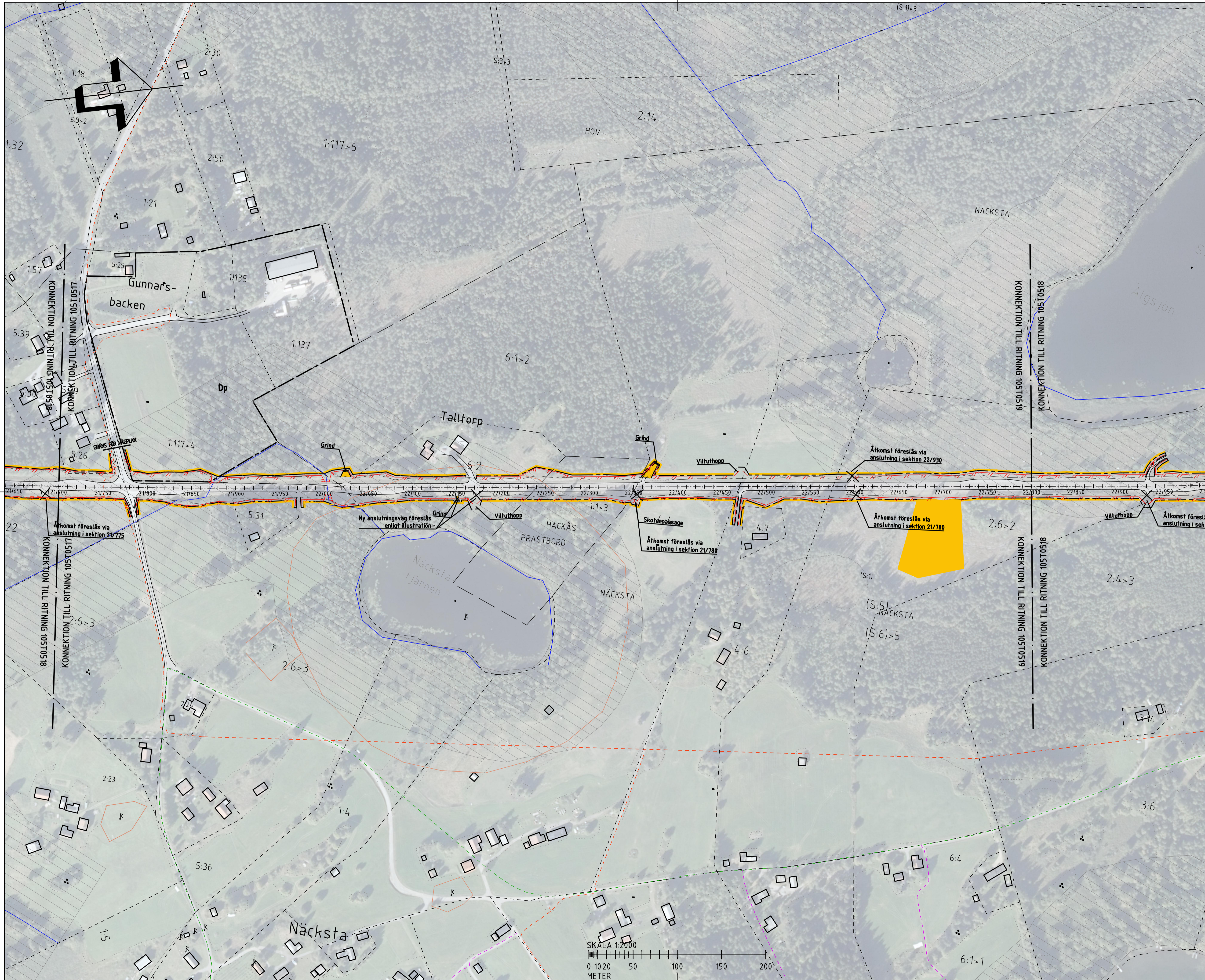
| | |
|--|--|
| | GRÄNS FÖR BEFINTLIG VÄGNÄRA |
| | VÄGNÄRAN MED LÄNGDHÄTNING 1 METER |
| | FASTIGHETSGRÄNS |
| | TRAKTERGRÄNS |
| | 1:24 FASTIGHETSBETECKNING |
| | BJÄRME TRAKTHÄNN |
| | LENNINGSRÄTT |
| | SERVITUT |
| | GEMENSAMHETSANLÄGGNING |
| | DETALJPLANGRÄNS |
| | FÖRNNINGSÄVGRÄNSNING |
| | VATTENDRAG |
| | BYGGNAD |
| | JÄRNVÄG |
| | STRANDSKYDD |
| | GRÄNS FÖR NYTT VÄGNÄRA |
| | YTA MED TILLFÄLLIG NYTTJÄNDERÄTT |
| | YTA MED INSKRÄNKT VÄGRÄTT |
| | PROJEKTERAT VILTSTÄNGSEL |
| | FAUNAPASSAGE I PLAN MED VILTVARNINGSSYSTEM |
| | FÖRESLAGEN STÄNGNING AV ANSLUTNING |

GRUNKARTA UPPDATERAD 2022-05-25



| | | | |
|---------------------------|----------------|---|---------------|
| TYP AV PLAN | | VÄGPLAN | |
| GRANSKNINGSSTATUS / SYFTE | | FÖR GRANSKNING | |
| HANDLINGSTYP | | GRANSKNINGSHANDLING | |
| DATUM | 2022-06-17 | LEVERANS / ÄNDRINGS-PM | |
| OBJEKT | | INLANDSSTRÅKET E45 | |
| DELOMRÅDE / BANDEL | | E45 S LÄNSGRÄNS TILL BRUNFLO | |
| ANLÄGGNINGSDI | | E45 STRÄCKAN FÅKER - SVENSTAVIK VP5 | |
| OBJEKTNUMMER / KM | 169329 | KONSTRUKTIONSNUMMER | |
| BESTÄLLARE | | LEVERANTÖR | TYRÉNS |
| SKAPAD AV | DAVID MALANDER | UPPDRAGSNUMMER | 309864 |
| GODKÄND AV | DAVID MALANDER | AVDELNING | VÄG/MARK |
| RITNINGSTYP | | ILLUSTRATIONSKARTA | |
| TEKNIKOMRÅDE / INNEHÅLL | | VÄGUTFORMNING OCH TRAFIK | |
| BESKRIVNING | | KM 20/600-21/700 BERGS OCH ÖSTERSUNDS KOMMUNER JÄMTLANDS LÄN | |
| SKALA | 1:2000 | FORMAT | A1 |
| RITNINGSNUMMER | 1 05 T 05 17 | FÖRVALTNINGSNUMMER | |
| BLAD | | NÄSTA BLAD | BET |

Portfac: 2022-06-14 12:50:17 av David Malander
 Sökväg: G:\MARK\309864\05_Teknik\1\Portfac\10510517.dwg

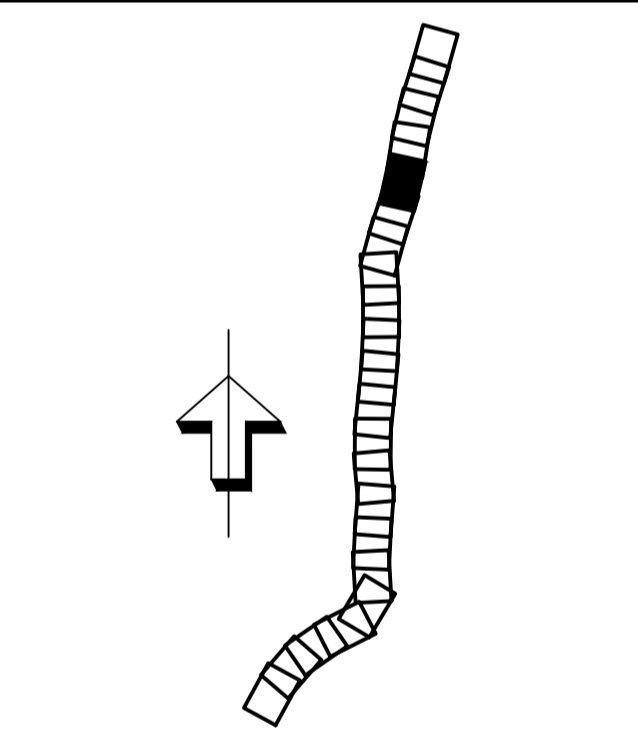


KOORDINATSYSTEM
 SYSTEM I PLAN: SWEREF 99 14 15
 SYSTEM I HÖJD: RH2000

TECKENFÖRKLARING

| | |
|--|---|
| | GRÄNS FÖR BEFINTLIG VÄGOMRÅDE |
| | VÄGOMRÅDE MED LÅNGHÄTTNING 1 METER |
| | FASTIGHETSGRÄNS |
| | TRAKTGRÄNS |
| | 1:24 FASTIGHETSBEDEGNING |
| | BJÄRME TRAKTMÄNN |
| | LENNINGSRÄTT |
| | SERVITUT |
| | GEMENSAMHETSANLÄGGNING |
| | DETAILPLANGRÄNS |
| | FORMERES AVGRÄNSNING |
| | VATTENDRAG |
| | BYGGNAD |
| | JÄRNVÄG |
| | STRANDSKYDD |
| | GRÄNS FÖR NYTT VÄGOMRÅDE |
| | YTA MED TILLFÄLLIG NYTTJÄMDE RÄTT |
| | YTA MED INSKRÄNK VÄGRÄTT |
| | PROJEKTERAT VILTSTÄNGSEL |
| | FAUNAPASSAGE I PLAN MED VILT VARNINGSSYSTEM |
| | FÖRESLAGEN STÄNGNING AV ANSLUTNING |

GRUNDKARTA UPPDATERAD: 2022-05-25



TYP AV PLAN: **VÄGPLAN**

GRANSKNINGSSTATUS, SYFTE: **FÖR GRANSKNING**

HANDLINGSTYP: **GRANSKNINGSHANDLING**

DATUM: 2022-06-17 | LEVERANS / ÄNDRINGS-PM

OBJEKT: **INLANDSSTRÅKET E45**

DELOMRÅDE / BANDEL: **E45 S LÄNSGRÄNS TILL BRUNFLO**

ANLÄGGNINGSDIAGRAM: **E45 STRÄCKAN FÄKER - SVENSTAVIK VP5**

OBJEKTNUMMER / KM: 169329 | KONSTRUKTIONSNUMMER

BESTÄLLARE: **TRAFIKVERKET** | LEVERANTÖR: **TYRÉNS**

SKAPAD AV: DAVID MALANDER | UPPDRAGSNUMMER: 309864

GRANSKAD AV: DAVID MALANDER | AVDELNING: VÄG/MARK

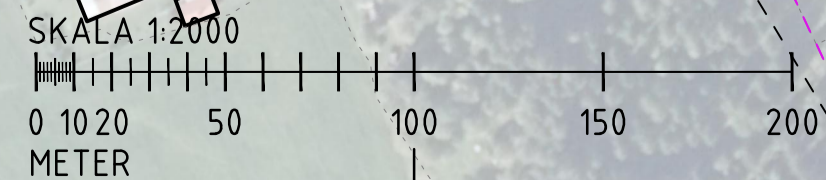
RITNINGSTYP: **ILLUSTRATIONSKARTA**

TEKNIKOMRÅDE / INNEHÅLL: **VÄGUTFORMNING OCH TRAFIK**

BESKRIVNING: **KM 21/700-22/800 BERGS OCH ÖSTERSUNDS KOMMUNER JÄMTLANDS LÄN**

SKALA: 1:2000 | FORMAT: A1 | FÖRVALTNINGSNUMMER

RITNINGSNUMMER: 1 05 T 05 18 | BLAD | NÄSTA BLAD | BET



Plottad: 2022-06-14 12:51:02 av David Malander
 Sökväg: G:\MARK\309864\06_Teknik\1\Bilder\10510518.dwg

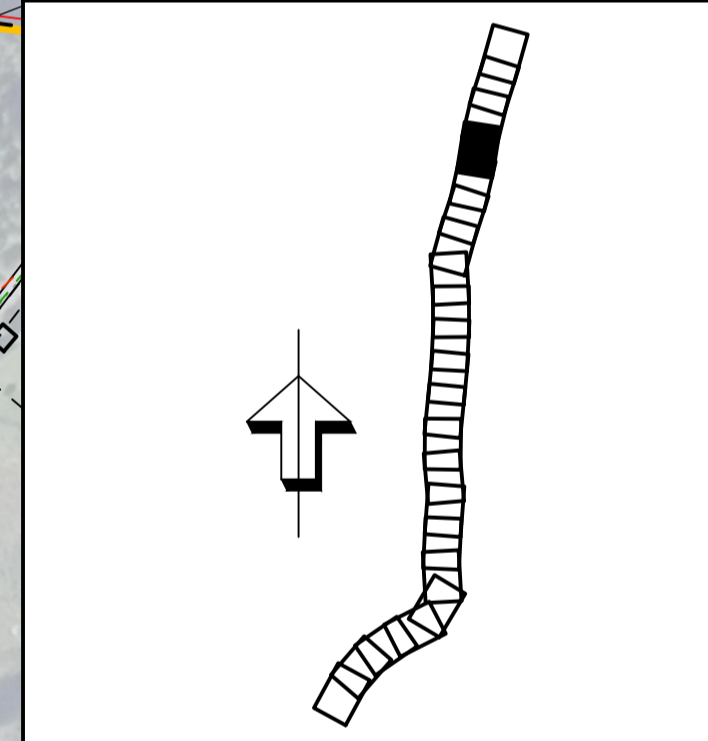


KOORDINATSYSTEM
 SYSTEM I PLAN: SVREF 99 14 15
 SYSTEM I HÖJD: RH2000

TECKENFÖRKLARING

| | |
|-------------------|--|
| BEFINTLIGT | GRÄNS FÖR BEFINTLIGT VÄGOMRÅDE |
| | VÄGBANEKANT MED LÄNGDMÄTNING I METER |
| | FASTIGHETSGRÄNS |
| | TRAKTGRÄNS |
| | 1:24 FASTIGHETSBETECKNING |
| | BJÄRME TRAKTNAMN |
| | LEDNINGSRÄTT |
| | SERVITUT |
| | GEMENSAMHETSANLÄGGNING |
| | DETALPLANEGRÄNS |
| | FÖRHINNESAVGRÄNSNING |
| | VATTENDRAG |
| | BYGGNAD |
| | JÄRNVÄG |
| | STRANDSKYDD |
| PROJETERAT | GRÄNS FÖR NYTT VÄGOMRÅDE |
| | YTA MED TILFÄLLIG NYTTJÄNDERÄTT |
| | YTA MED INSKRÄNKT VÄGRÄTT |
| | PROJETERAT VILTSTÄNGSEL |
| | FAKRAPASSAGE I PLAN MED VILTJÄRNINGSSYSTEM |
| | FÖRESLAGEN STÄNGNING AV ANSLUTNING |

GRUNDKARTA UPPDATERAD: 2022-05-25



TYP AV PLAN: **VÄGPLAN**

GRANSKNINGSSTATUS / SYFTE: **FÖR GRANSKNING**

HANDLINGSTYP: **GRANSKNINGSHANDLING**

DATUM: 2022-06-17 | LEVERANS / ÄNDRINGS-PM

OBJEKT: **INLANDSSTRÅKET E45**

DELOMRÅDE / BANDEL: **E45 S LÄNSGRÄNS TILL BRUNFLO**

ANLÄGGNINGDEL: **E45 STRÄCKAN FÅKER - SVENSTAVIK VP5**

OBJEKTNUMMER / KM: 169329 | KONSTRUKTIONNUMMER

BESTÄLLARE: **TRAFIKVERKET** | LEVERANTÖR: **TYRÉNS**

SKAPAD AV: DAVID MALANDER | UPPDRAGSNUMMER: 309864

GODKÄND AV: DAVID MALANDER | AVDELNING: VÄG/MARK

RITNINGSTYP: **ILLUSTRATIONSKARTA**

TEKNIKOMRÅDE / INNEHÅLL: **VÄGUTFORMNING OCH TRAFIK**

BESKRIVNING: **KM 22/800-23/900 BERGS OCH ÖSTERSUNDS KOMMUNER JÄMTLANDS LÄN**

SKALA: 1:2000 | FORMAT: A1 | FÖRVALTNINGSNUMMER

RITNINGNUMMER: 1 05 T 05 19 | BLAD: | NÄSTA BLAD: | BET:

Plottad: 2022-06-15 09:41:32 av David Malander
 Sökväg: G:\MARK\309864_05_Teknik\1\ritder\105T0519.dwg