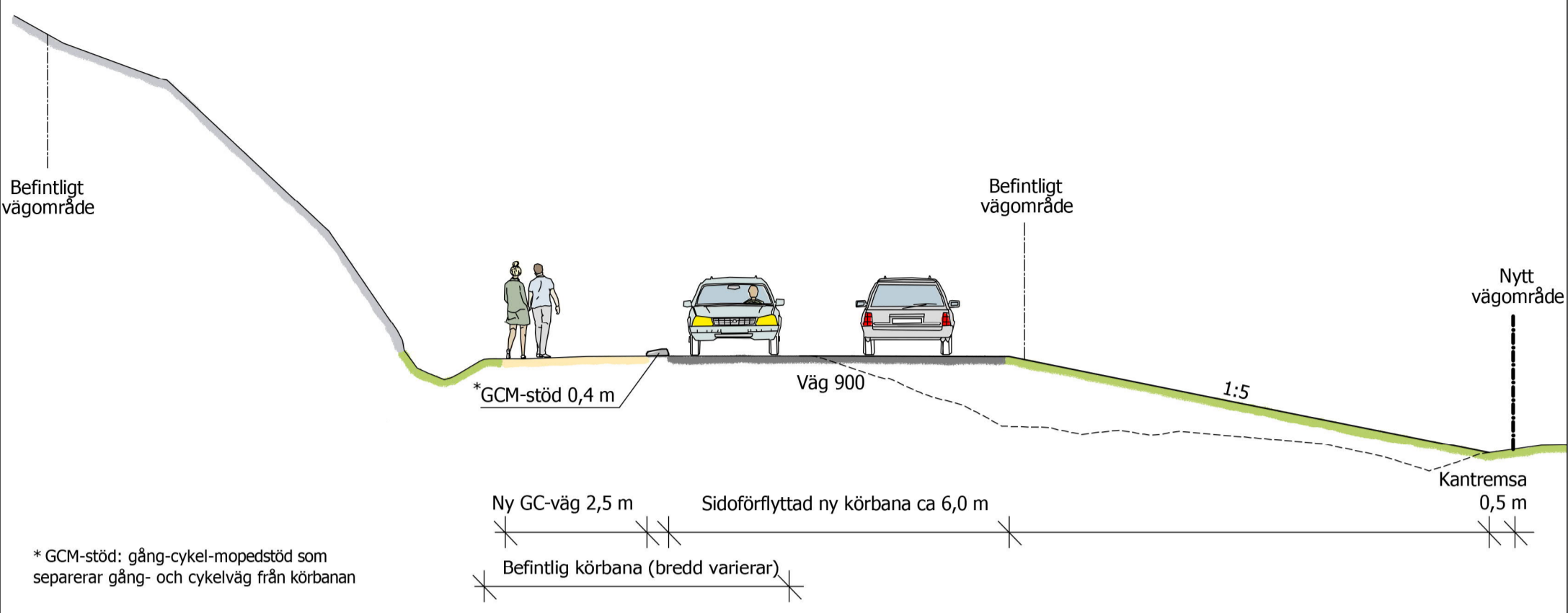
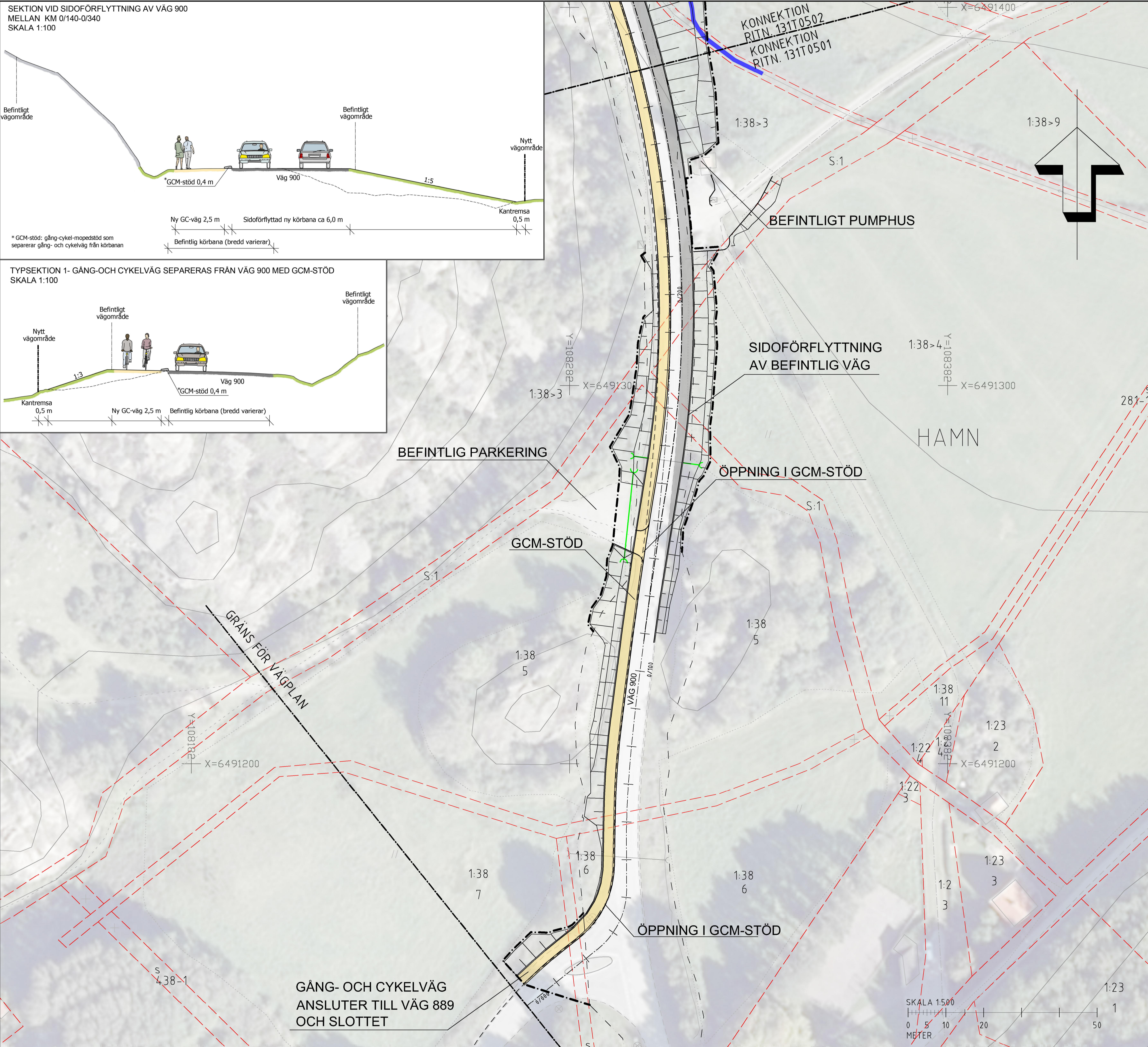
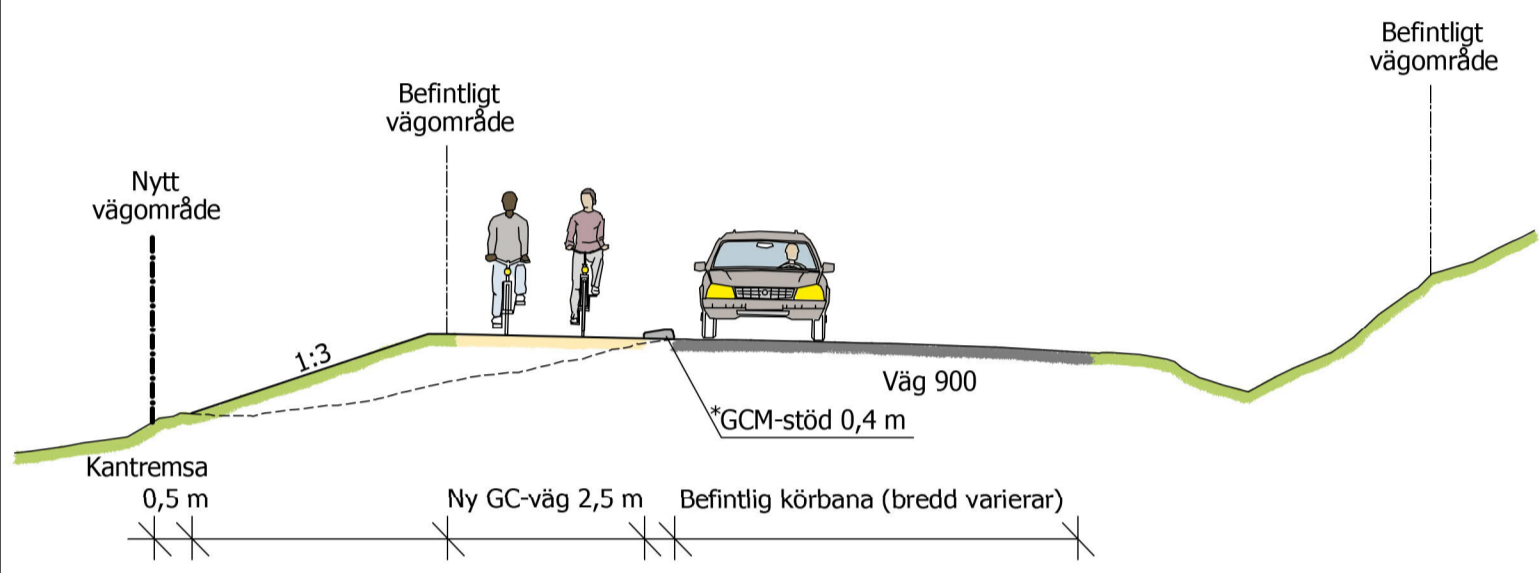


SEKTION VID SIDOFÖRFLYTTNING AV VÄG 900
MELLAN KM 0/140-0/340
SKALA 1:100



TYPSEKTION 1- GÅNG- OCH CYKELVÄG SEPARERAS FRÅN VÄG 900 MED GCM-STÖD
SKALA 1:100



ANVISNINGAR

KOORDINATSYSTEM
SYSTEM I PLAN: SWEREF 99 12 00
SYSTEM I HÖJD: RH 2000

KARTDEKLARATION

KARTUNDERLAG FRÅN LANTMÄTERIETS
FASTIGHETSKARTA KOMPLETTERAD OCH JUSTERAD
EFTER INMÄTNING AV WSP UNDER 2018.

TECKENFÖRKLARING

OMRÅDEN/BETECKNINGAR SOM BERÖRS
AV VÄGPLAN (GENOM FASTSTÄLLELSE)

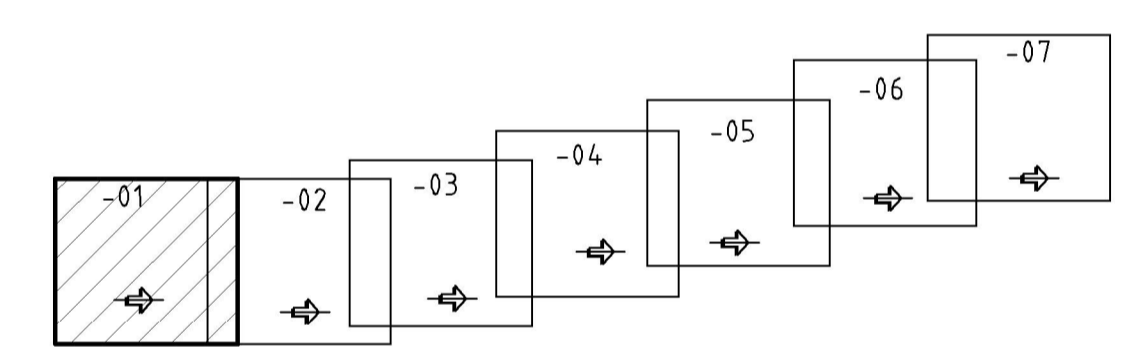
- KONNEKTIONSLINJE
- - - GRÄNS FÖR BEFINTLIGT VÄGOMRÅDE
- TRAKTGRÄNS
- FASTIGHETSGRÄNS
- LÄNGDMÄTNING

ÖVRIGA OMRÅDEN/BETECKNINGAR (BEFINTLIGA)

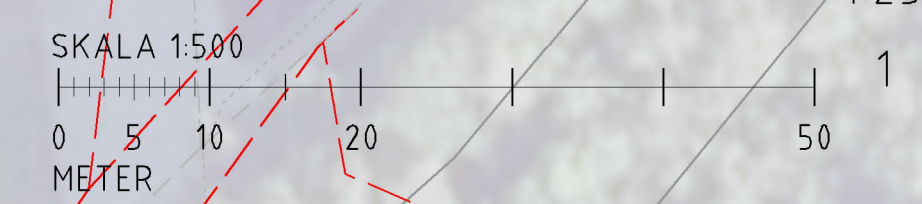
- BEFINTLIG TRUMMA MED RIKTNINGSPIL
- ALTORP 1:47 TRAKTNAMN/FASTIGHETSBECKENNING

ÖVRIGA OMRÅDEN/BETECKNINGAR (FÖRESLAGNA)

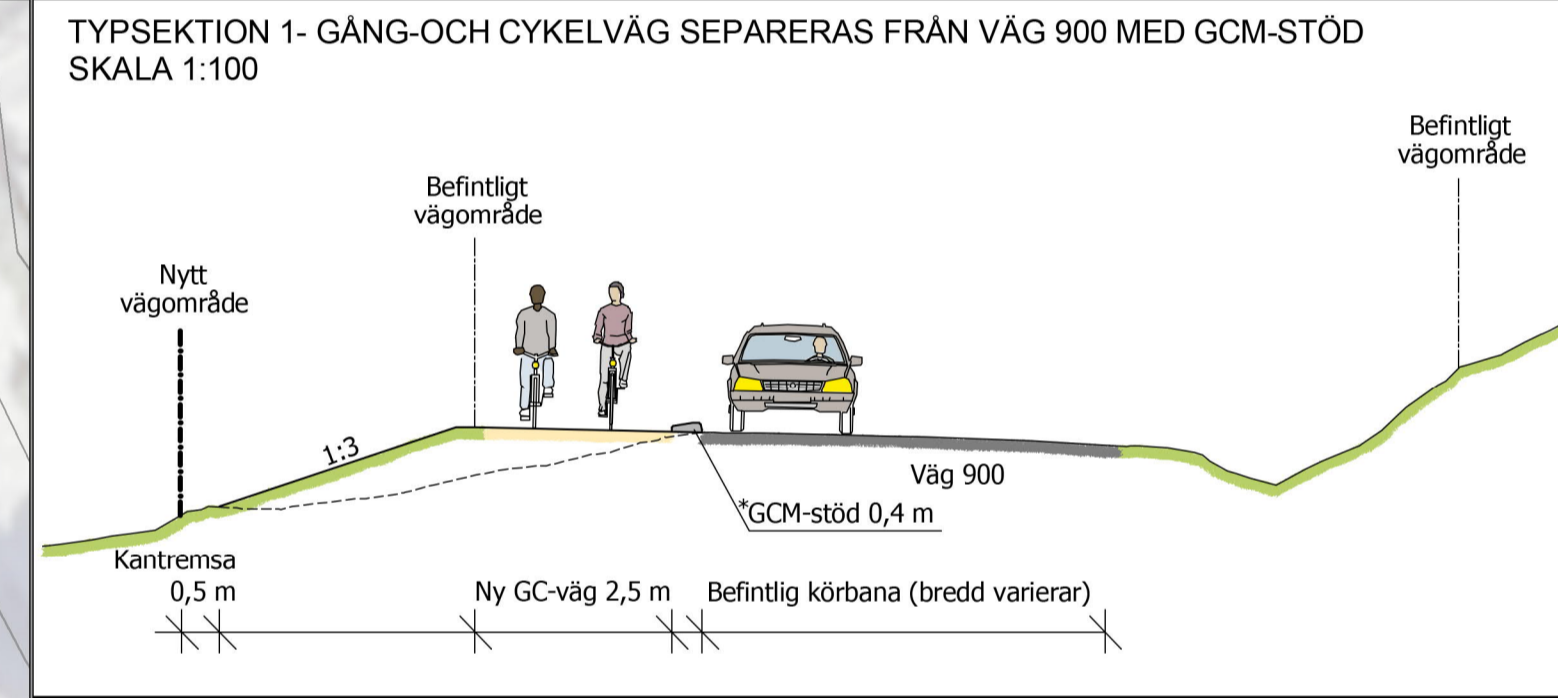
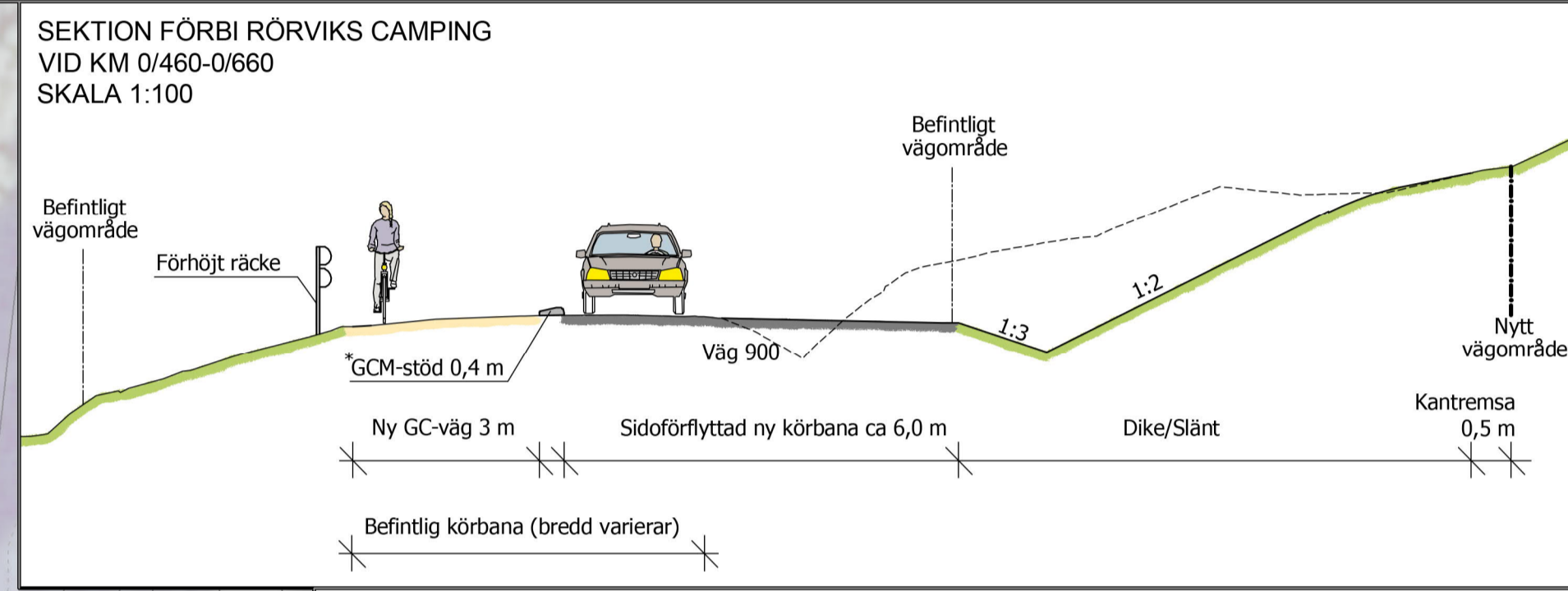
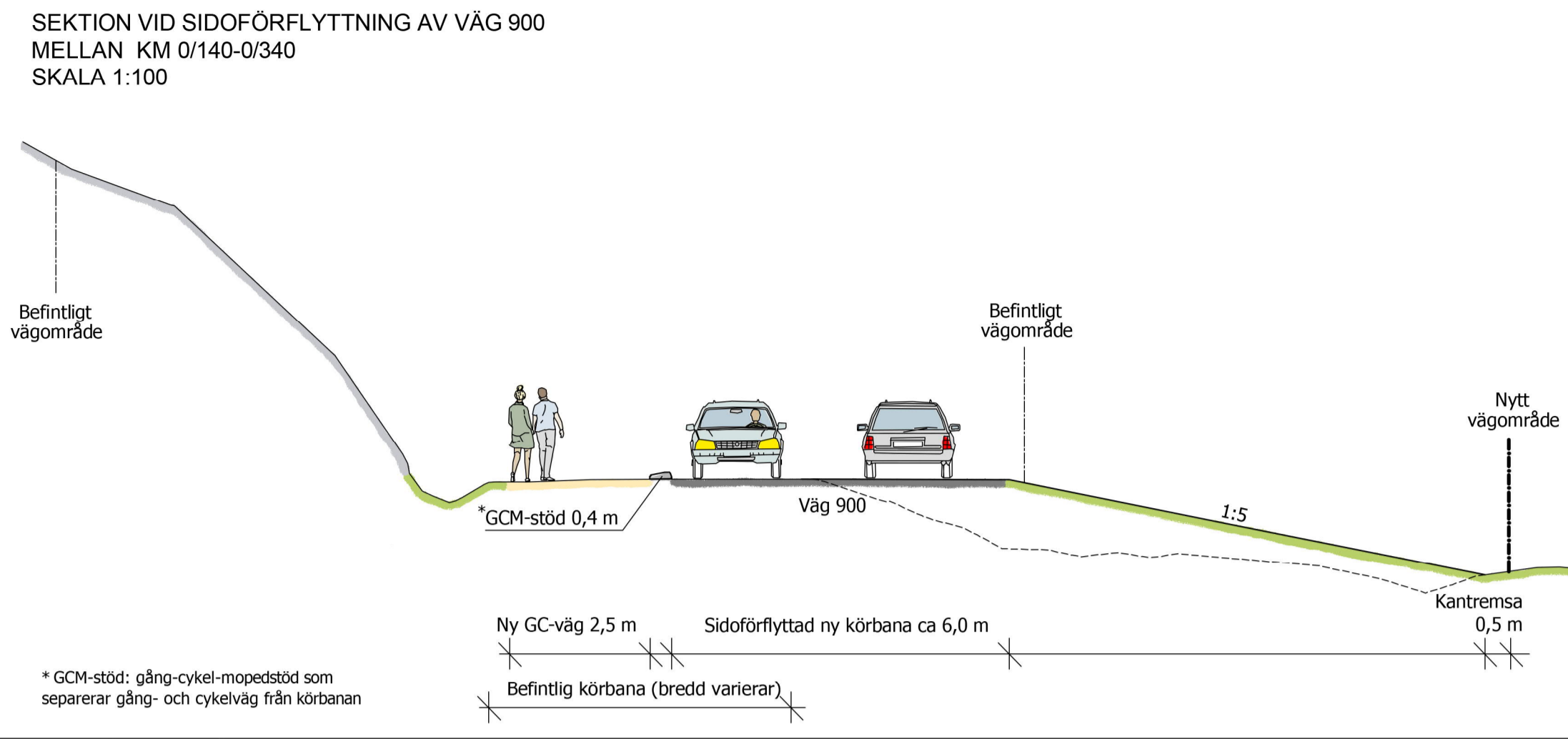
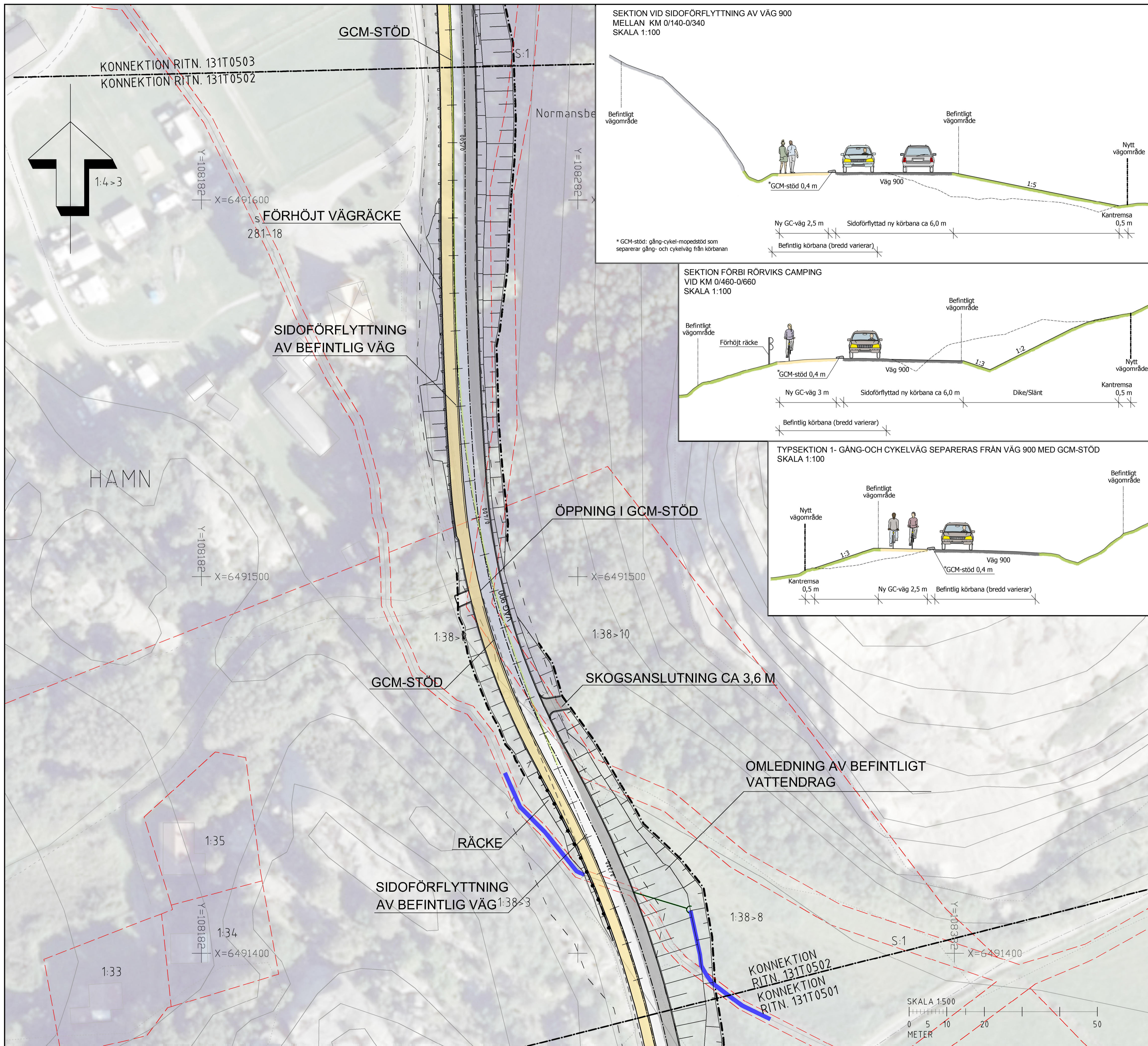
- GRÄNS FÖR NYTT VÄGOMRÅDE
- VÄGRÄCKE
- RÄCKE
- BELÄGGNINGSKANT
- GCM-STÖD
- STÖDREMSA
- NY TRUMMA MED RIKTNINGSPIL
- BEFINTLIG BÄCK
- ARTRIKVÄGKANT, ÖSTER OM VÄG 900
- NY GÅNG- OCH CYKELVÄG
- BREDDNING AV VÄG/YTA ASFALTERAS
- SLÄNTER



GÅNG- OCH CYKELVÄG
ANSLUTER TILL VÄG 889
OCH SLOTTET



TYP AV PLAN		VÄGPLAN	
GRANSKNINGSSTATUS / SYFTE			
HANDLINGSTYP			
DATUM	LEVERANS / ÄNDRINGS-PM		
2020-06-26			
OBJEKT			
VÄG 900, DELEN HAMBURGSUND-SLOTTET			
DELOMRÅDE / BANDEL			
1 VP			
ANLÄGGNINGSDDEL			
31 GÅNG- OCH CYKELVÄG			
OBJEKTNUMMER / KM	KONSTRUKTIONNUMMER		
162063			
BESTÄLLARE	LEVERANTÖR		
TRAFIKVERKET	wsp		
SKAPAD AV	UPPDRAGSNUMMER		
L.R/ J.H	10265396		
GODKÄND AV	AVDELNING		
CATHARINA GRANMAN	5461		
RITNINGSTYP			
ILLUSTRATIONSKARTA			
TEKNIKOMRÅDE / INNEHÅLL			
VÄGUTFORMNING OCH TRAFIK			
BESKRIVNING			
KM 0/000-0/260			
SKALA	FORMAT	FÖRVALTNINGSNUMMER	
1:500	A1		
RITNINGSNUMMER	BLAD	NÄSTA BLAD	BET
131T0501			



ANVISNINGAR

COORDINATSYSTEM
SYSTEM I PLAN: SWEREF 99 12 00
SYSTEM I HÖJD: RH 2000

KARTDEKLARATION
KARTUNDERLAG FRÅN LANTMÄTERIETS FASTIGHETSKARTA KOMPLETTERAD OCH JUSTERAD EFTER INMÄTNING AV WSP UNDER 2018.

TECKENFÖRKLARING

OMRÅDEN/BETECKNINGAR SOM BERÖRS AV VÄGPLAN (GENOM FASTSTÄLLELSE)

- KONNEKTIONSLINJE
- GRÄNS FÖR BEFINTLIGT VÄGOMRÅDE
- TRAKTGRÄNS
- FASTIGHETSGRÄNS
- LÄNGDMÄTNING

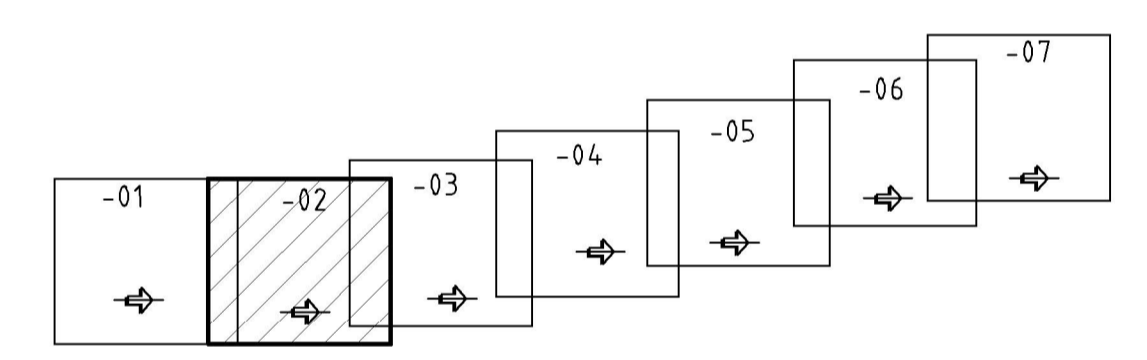
0/100

ÖVRIGA OMRÅDEN/BETECKNINGAR (BEFINTLIGA)

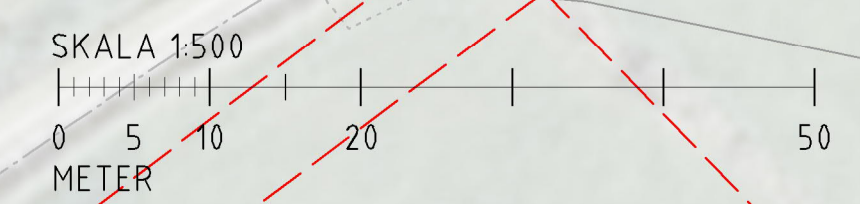
- BEFINTLIG TRUMMA MED RIKTNINGSPIL
- ALTORP 1:47 TRAKTNAMN/FASTIGHETSBETECKNING

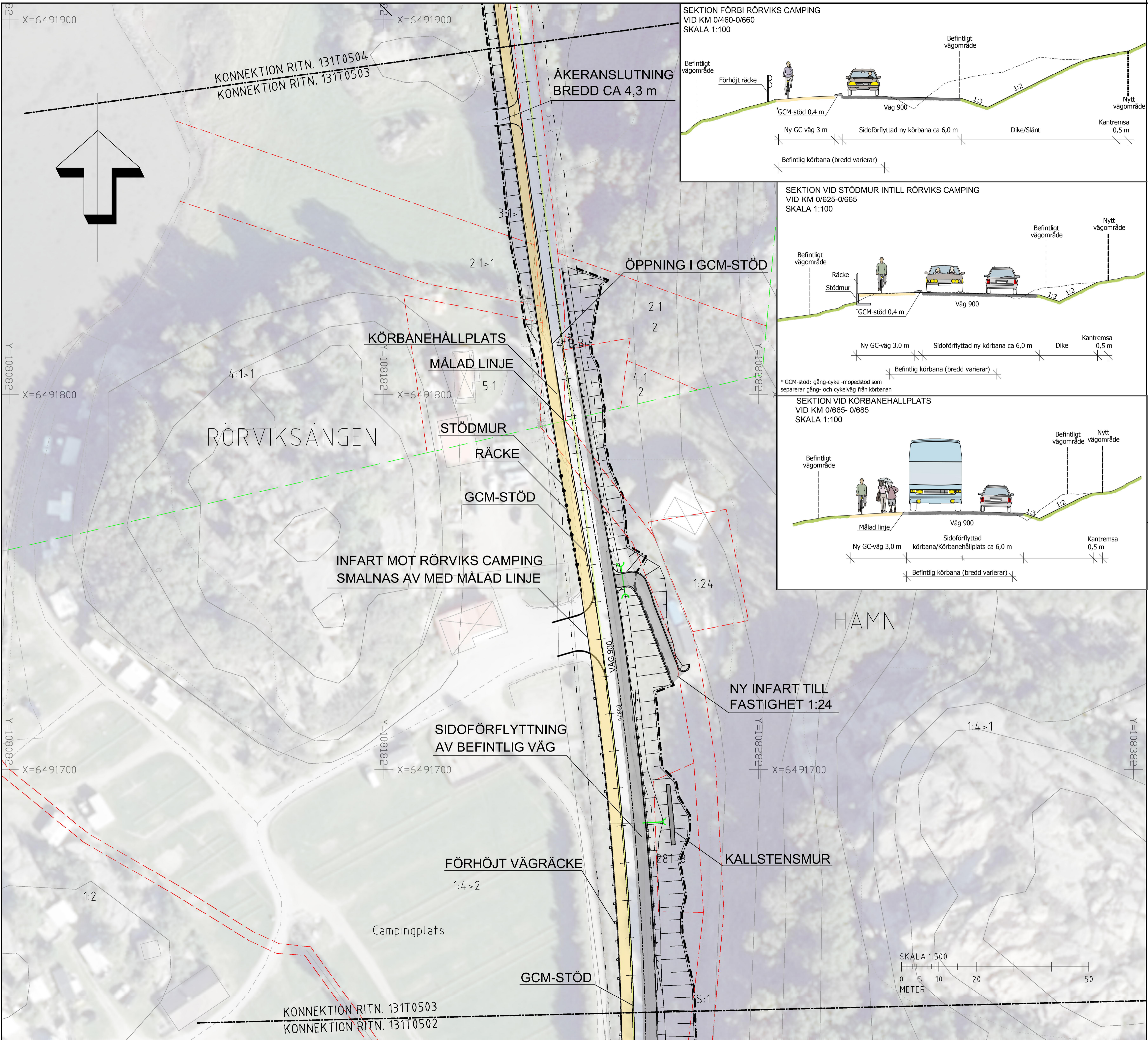
ÖVRIGA OMRÅDEN/BETECKNINGAR (FÖRESLAGNA)

- GRÄNS FÖR NYTT VÄGOMRÅDE
- VÄGRÄCKE
- RÄCKE
- BELÄGGNINGSKANT
- GCM-STÖD
- STÖDREMSA
- NY TRUMMA MED RIKTNINGSPIL
- BEFINTLIG BÄCK
- ARTRIKVÄGSKANT, ÖSTER OM VÄG 900
- NY GÅNG- OCH CYKELVÄG
- BREDDNING AV VÄG/YTA ASFALTERAS
- SLÄNTER



TYP AV PLAN		VÄGPLAN	
GRANSKNINGSSTATUS / SYFTE			
HANDLINGSTYP			
DATUM	LEVERANS / ÄNDRINGS-PM		
2020-06-26			
OBJEKT			
VÄG 900, DELEN HAMBURGSUND-SLOTTET			
DELOMRÅDE / BANDEL			
1 VP			
ANLÄGGNINGSDDEL			
31 GÅNG- OCH CYKELVÄG			
OBJEKTNUMMER / KM	KONSTRUKTIONNUMMER		
162063			
BESTÄLLARE	LEVERANTÖR		
TRAFIKVERKET	wsp		
SKAPAD AV	UPPDRAGSNUMMER		
L.R./ J.H	10265396		
GODKÄND AV	AVDELNING		
CATHARINA GRANMAN	5461		
RITNINGSTYP			
ILLUSTRATIONSKARTA			
TEKNIKOMRÅDE / INNEHÅLL			
VÄGUTFORMNING OCH TRAFIK			
BESKRIVNING			
KM 0/260-0/520			
SKALA	FORMAT	FÖRVALTNINGSNUMMER	
1:500	A1		
RITNINGSNUMMER	BLAD	NÄSTA BLAD	BET
131T0502			





ANVISNINGAR
KOORDINATSYSTEM SWEREF 99 12 00
SYSTEM I HÖJD. RH 2000

KARTDEKLARATION
KARTUNDERLAG FRÅN LANTMÄTERIETS FASTIGHETSKARTA KOMPLETTERAD OCH JUSTERAD EFTER INMÄTNING AV WSP UNDER 2018.

TECKENFÖRKLARING

OMRÅDEN/BETECKNINGAR SOM BERÖRS AV VÄGPLAN (GENOM FASTSTÄLLELSE)

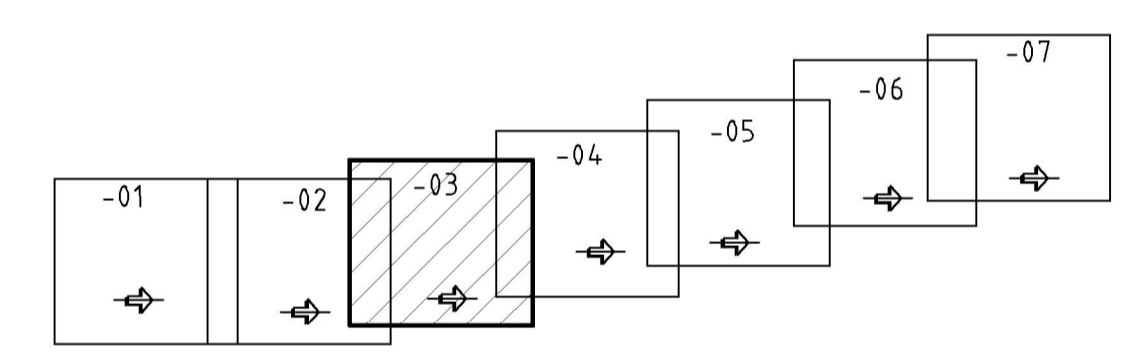
- KONNEKTIONSLINJE
- GRÄNS FÖR BEFINTLIG VÄGOMRÅDE
- TRAKTGRÄNS
- FASTIGHETSGRÄNS
- LÄNGDMÄTNING 0/100

ÖVRIGA OMRÅDEN/BETECKNINGAR (BEFINTLIGA)

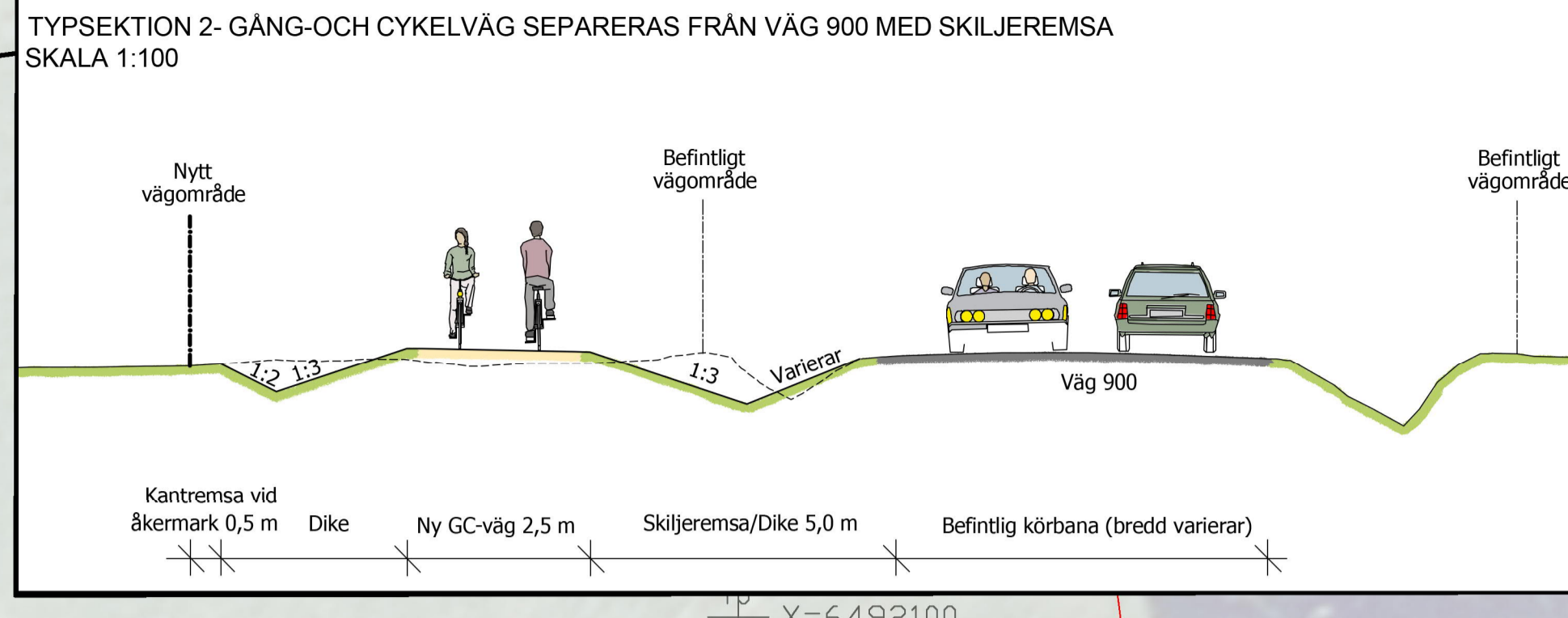
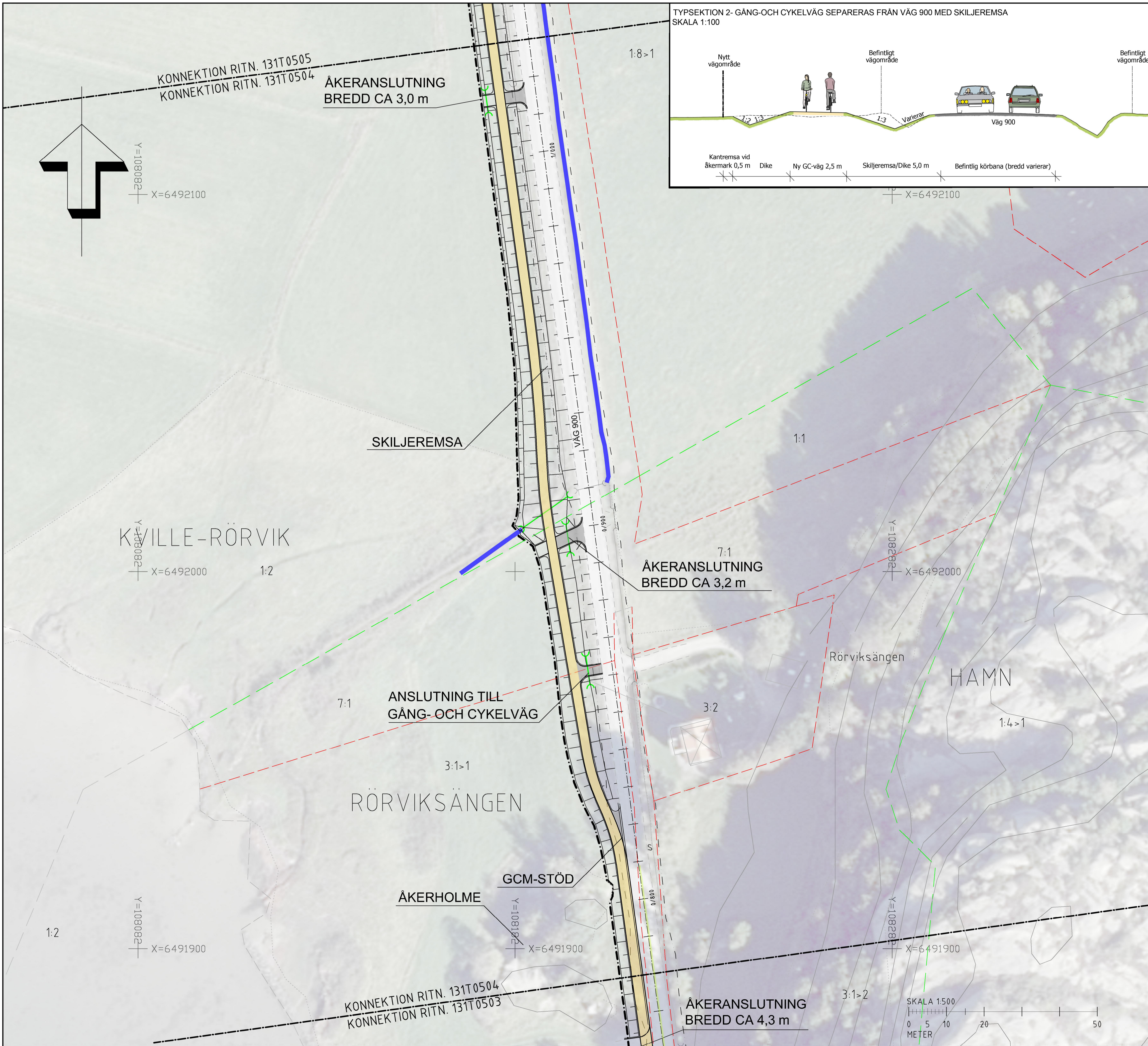
- BEFINTLIG TRUMMA MED RIKTNINGSPIEL
- ALTOPP 1:47 TRAKTNAMN/FASTIGHETSBECKENING

ÖVRIGA OMRÅDEN/BETECKNINGAR (FÖRESLAGNA)

- GRÄNS FÖR NYTT VÄGOMRÅDE
- VÄGRÄCKE
- RÄCKE
- BELÄGGNINGSKANT
- GCM-STÖD
- STÖDREMSA
- NY TRUMMA MED RIKTNINGSPIEL
- BEFINTLIG BÄCK
- ARTRIKVVÄGKANT, ÖSTER OM VÄG 900
- NY GÅNG- OCH CYKELVÄG
- BREDDNING AV VÄG/YTA ASFALTERAS
- SLÄNTER



TYP AV PLAN		VÄGPLAN	
GRANSKNINGSSTATUS / SYFTE			
HANDLINGSTYP			
DATUM	LEVERANS / ÄNDRINGS-PM		
2020-06-26			
OBJEKT			
VÄG 900, DELEN HAMBURGSUND-SLOTTET			
DELOMRÅDE / BANDEL			
1 VP			
ANLÄGGNINGSDDEL			
31 GÅNG- OCH CYKELVÄG			
OBJEKTNUMMER / KM	KONSTRUKTIONNUMMER		
162063			
BESTÄLLARE	LEVERANTÖR		
TRAFIKVERKET	wsp		
SKAPAD AV	UPPDRAGNUMMER		
L.R/ J.H	10265396		
GODKÄND AV	ÄMDELNING		
CATHARINA GRANMAN	5461		
RITNINGSTYP			
ILLUSTRATIONSKARTA			
TEKNIKOMRÅDE / INNEHÅLL			
VÄGUTFORMNING OCH TRAFIK			
BESKRIVNING			
KM 0/520- 0/780			
SKALA	FORMAT	FÖRVALTNINGSNUMMER	
1:500	A1		
RITNINGSNUMMER	BLAD	NÄSTA BLAD	BET
131T0503			



ANVISNINGAR
 KOORDINATSYSTEM
 SYSTEM I PLAN: SWEREF 99 12 00
 SYSTEM I HÖJD: RH 2000

KARTDEKLARATION
 KARTUNDERLAG FRÅN LANTMÄTERIETS
 FASTIGHETSKARTA KOMPLETTERAD OCH JUSTERAD
 EFTER INMÄTNING AV WSP UNDER 2018.

TECKENFÖRKLARING
 OMRÅDEN/BETECKNINGAR SOM BERÖRS
 AV VÄGPLAN (GENOM FASTSTÄLLELSE)

- KONNEKTIONSLINJE
- - - GRÄNS FÖR BEFINTLIGT VÄGOMRÅDE
- TRAKTGRÄNS
- FASTIGHETSGRÄNS
- LÅNGDMÄTNING

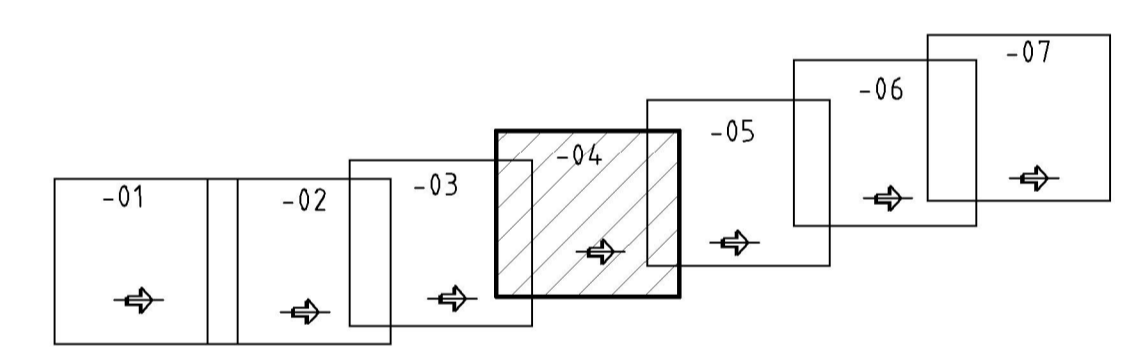
0/100

ÖVRIGA OMRÅDEN/BETECKNINGAR (BEFINTLIGA)

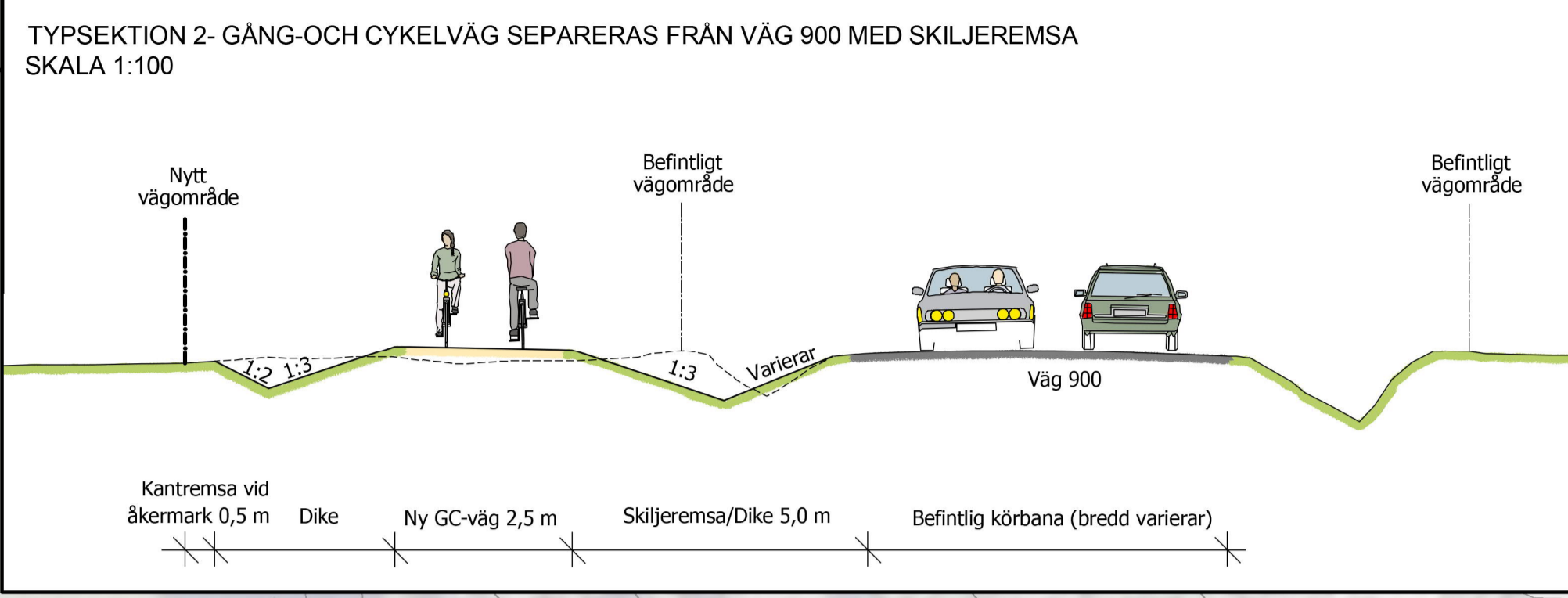
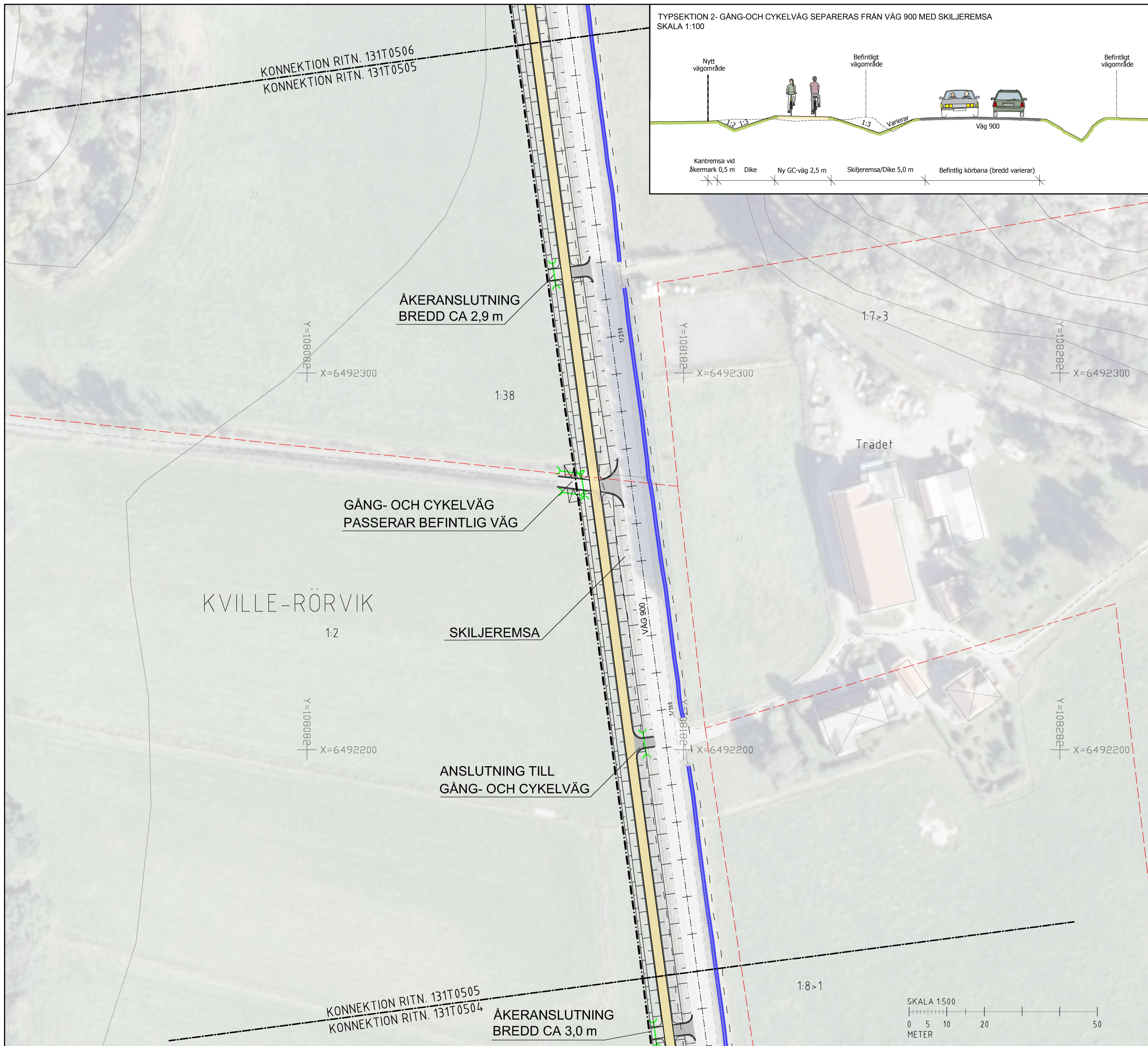
- BEFINTLIG TRUMMA MED RIKTNINGSPIL
- ALTOPP 1:47 TRAKTNAMN/FASTIGHETSBETECKNING

ÖVRIGA OMRÅDEN/BETECKNINGAR (FÖRESLAGNA)

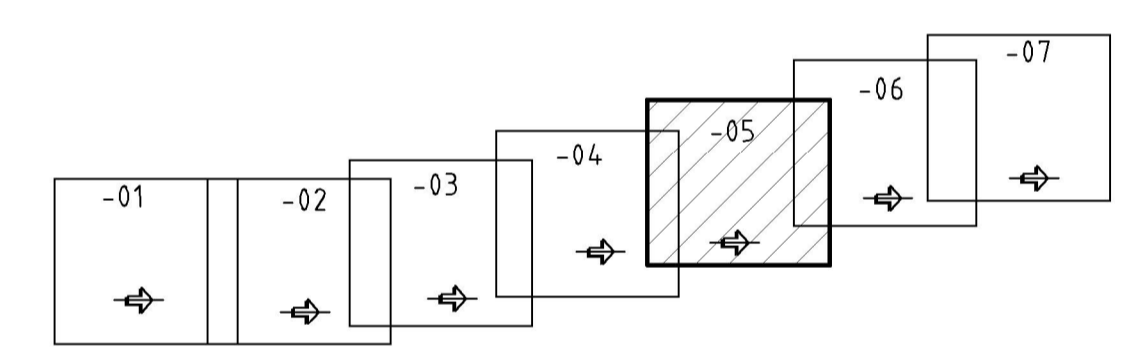
- GRÄNS FÖR NYTT VÄGOMRÅDE
- VÄGRÄCKE
- RÄCKE
- BELÄGGNINGSKANT
- GCM-STÖD
- STÖDREMSA
- NY TRUMMA MED RIKTNINGSPIL
- BEFINTLIG BÄCK
- ARTRIKVÄGKANT, ÖSTER OM VÄG 900
- NY GÅNG- OCH CYKELVÄG
- BREDDNING AV VÄG/YTA ASFALTERAS
- SLÄNTER



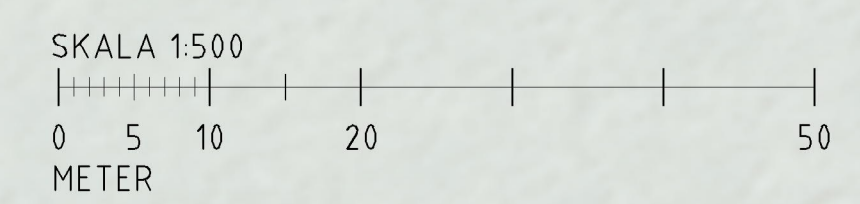
TYP AV PLAN		VÄGPLAN	
GRANSKNINGSSTATUS / SYFTE			
HANDLINGSTYP			
DATUM	LEVERANS / ÄNDRINGS-PM		
2020-06-26			
OBJEKT			
VÄG 900, DELEN HAMBURGSUND-SLOTTET			
DELOMRÅDE / BANDEL			
1 VP			
ANLÄGGNINGSDDEL			
31 GÅNG- OCH CYKELVÄG			
OBJEKTNUMMER / KM	KONSTRUKTIONNUMMER		
162063			
BESTÄLLARE	LEVERANTÖR		
TRAFIKVERKET	wsp		
SKAPAD AV	UPPDRAGSNUMMER		
L.R./ J.H	10265396		
GODKÄND AV	ÄNDELNING		
CATHARINA GRANMAN	5461		
RITNINGSTYP			
ILLUSTRATIONSKARTA			
TEKNIKOMRÅDE / INNEHÅLL			
VÄGUTFORMNING OCH TRAFIK			
BESKRIVNING			
KM 0/780- 1/030			
SKALA	FORMAT	FÖRVALTNINGSNUMMER	
1:500	A1		
RITNINGSNUMMER	BLAD	NÄSTA BLAD	BET
131T0504			

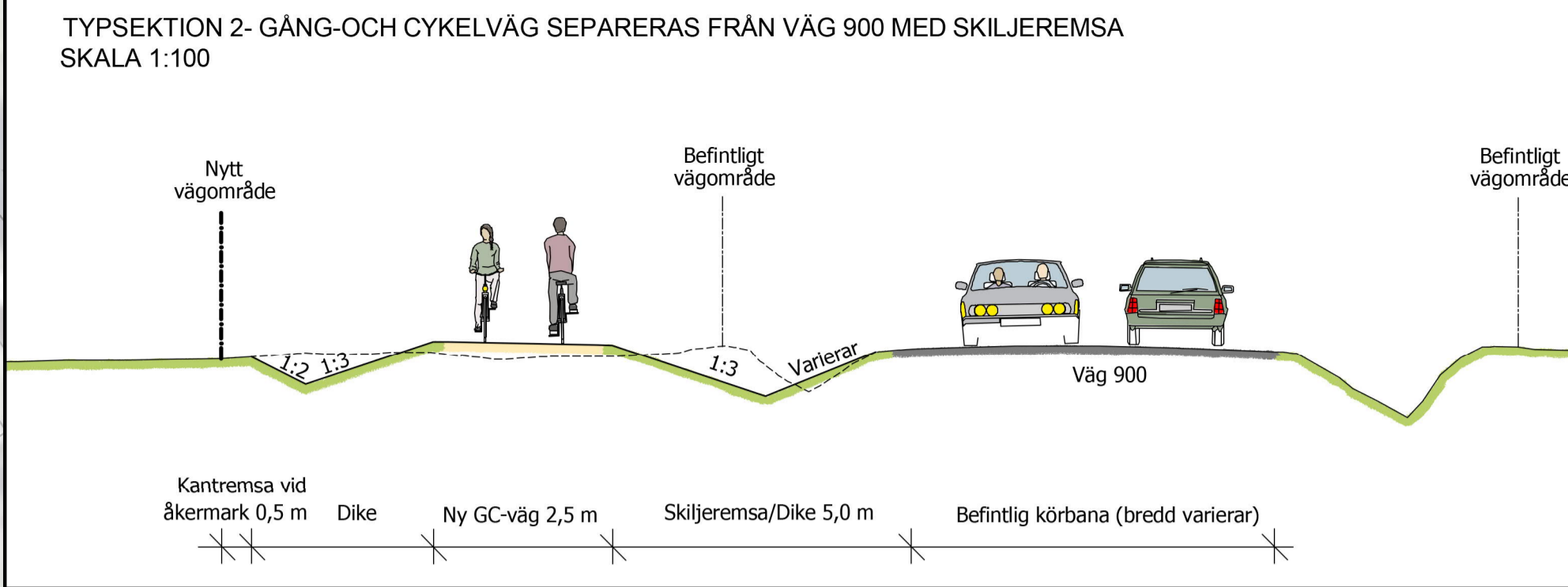
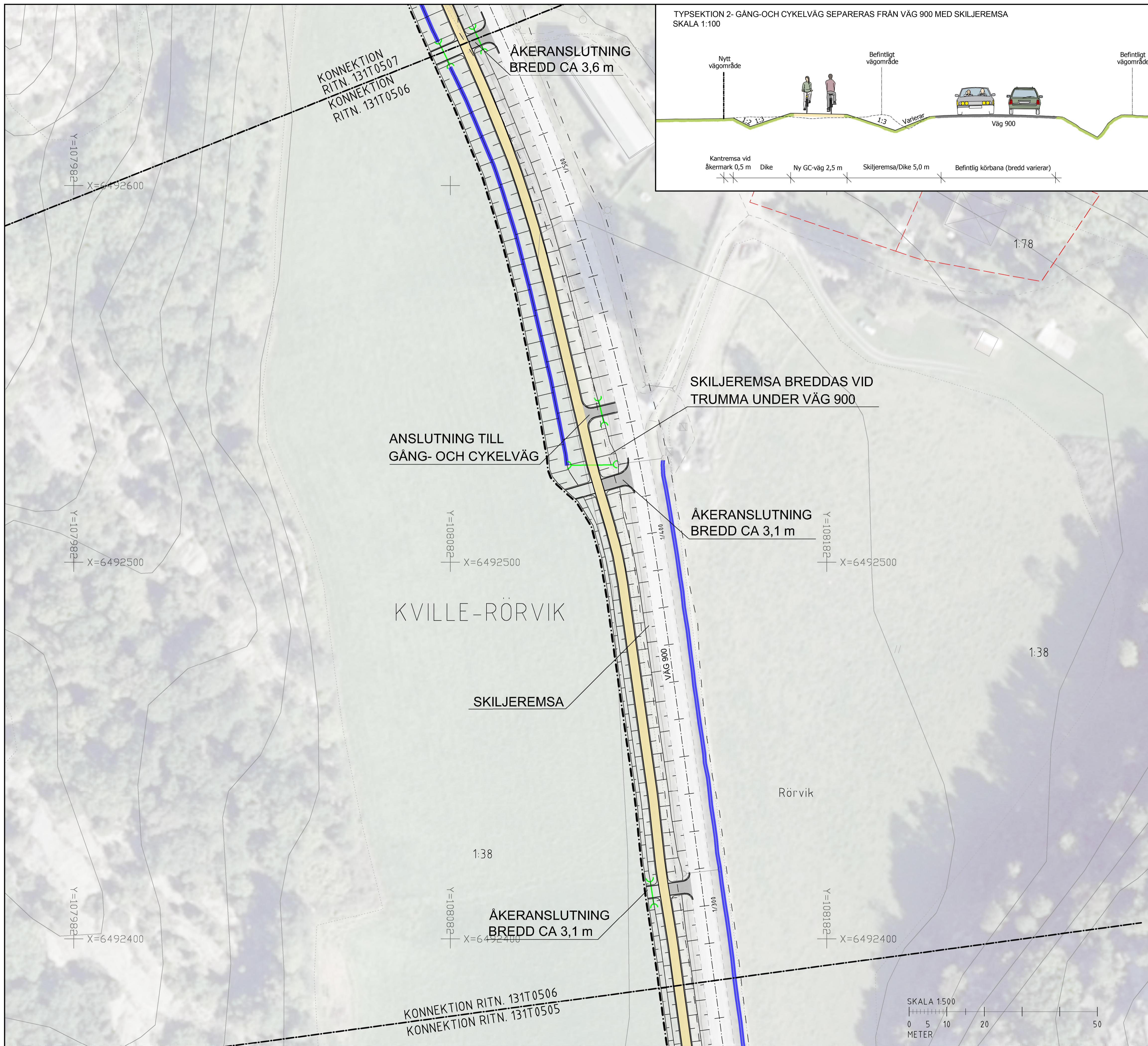


- ### ANVISNINGAR
- KOORDINATSYSTEM
SYSTEM I PLAN: SWEREF 99 12 00
SYSTEM I HÖJD: RH 2000
- ### KARTDEKLARATION
- KARTUNDERLAG FRÅN LANTMÄTERIETS FASTIGHETSKARTA KOMPLETTERAD OCH JUSTERAD EFTER INMÄTNING AV WSP UNDER 2018.
- ### TECKENFÖRKLARING
- OMRÅDEN/BETECKNINGAR SOM BERÖRS AV VÄGPLAN (GENOM FASTSTÄLLELSE)
- KONNEKTIONSLINJE
 - - - GRÄNS FÖR BEFINTLIGT VÄGOMRÅDE
 - TRAKTGRÄNS
 - FASTIGHETSGRÄNS
 - LÄNGDMÄTNING
- 0/100
- ### ÖVRIGA OMRÅDEN/BETECKNINGAR (BEFINTLIGA)
- BEFINTLIG TRUMMA MED RIKTNINGSPIL
 - ALTOPP 1:47 TRAKTNAMN/FASTIGHETSBEDECKNING
- ### ÖVRIGA OMRÅDEN/BETECKNINGAR (FÖRESLAGNA)
- GRÄNS FÖR NYTT VÄGOMRÅDE
 - VÄGRÄCKE
 - RÄCKE
 - BELÄGGNINGSKANT
 - GCM-STÖD
 - STÖDREMSA
 - NY TRUMMA MED RIKTNINGSPIL
 - BEFINTLIG BÄCK
 - ARTRIKVÄGKANT, ÖSTER OM VÄG 900
 - NY GÅNG- OCH CYKELVÄG
 - BREDDNING AV VÄG/YTA ASFALTERAS
 - SLÄNTER

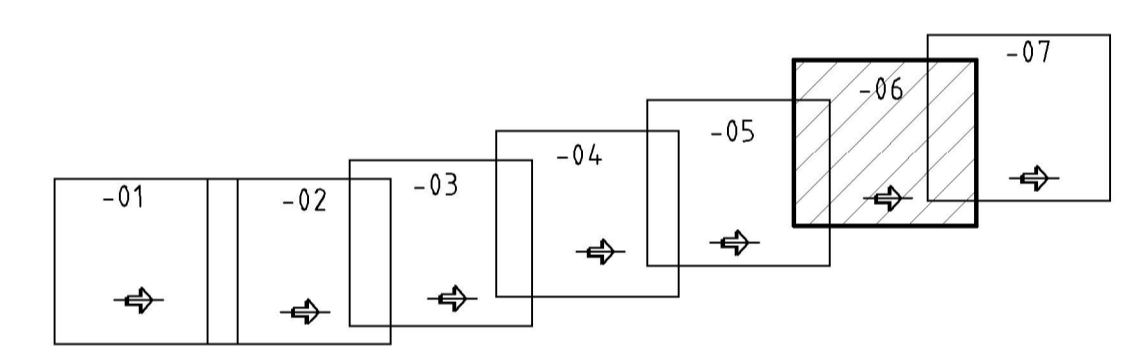


TYP AV PLAN		VÄGPLAN	
GRANSKNINGSSTATUS / SYFTE			
HANDLINGSTYP			
DATUM	LEVERANS / ÄNDRINGS-PM		
2020-06-26			
OBJEKT			
VÄG 900, DELEN HAMBURGSUND-SLOTTET			
DELOMRÅDE / BANDEL			
1 VP			
ANLÄGGNINGSDDEL			
31 GÅNG- OCH CYKELVÄG			
OBJEKTNUMMER / KM	KONSTRUKTIONNUMMER		
162063			
BESTÄLLARE	LEVERANTÖR		
TRAFIKVERKET	wsp		
SKAPAD AV	UPPDRAGSNUMMER		
L.R/ J.H	10265396		
GODKÄND AV	AVDELNING		
CATHARINA GRANMAN	5461		
RITNINGSTYP			
ILLUSTRATIONSKARTA			
TEKNIKOMRÅDE / INNEHÅLL			
VÄGUTFORMNING OCH TRAFIK			
BESKRIVNING			
KM 1/030- 1/280			
SKALA	FORMAT	FÖRVALTNINGSNUMMER	
1:500	A1		
RITNINGSNUMMER	BLAD	NÄSTA BLAD	BET
131T0505			

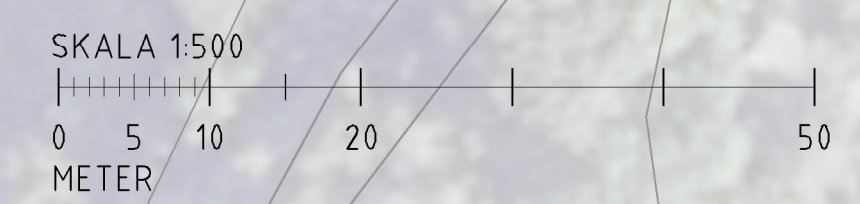


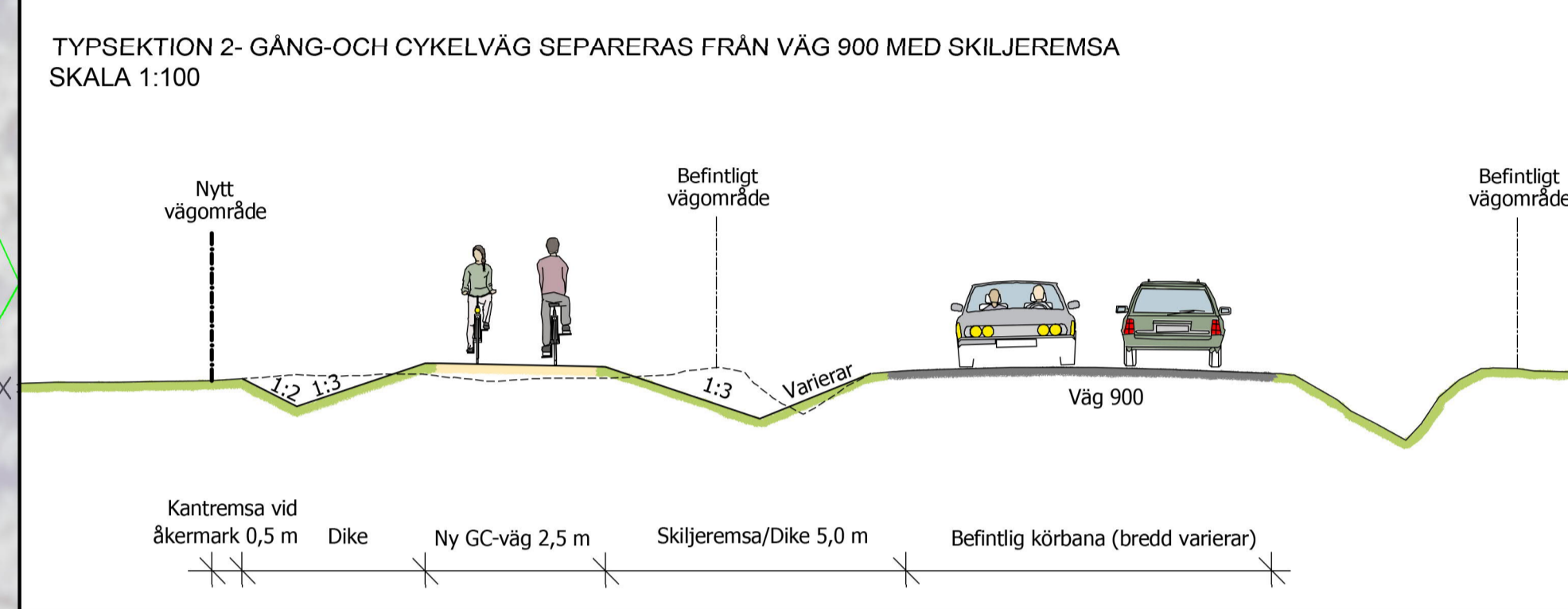
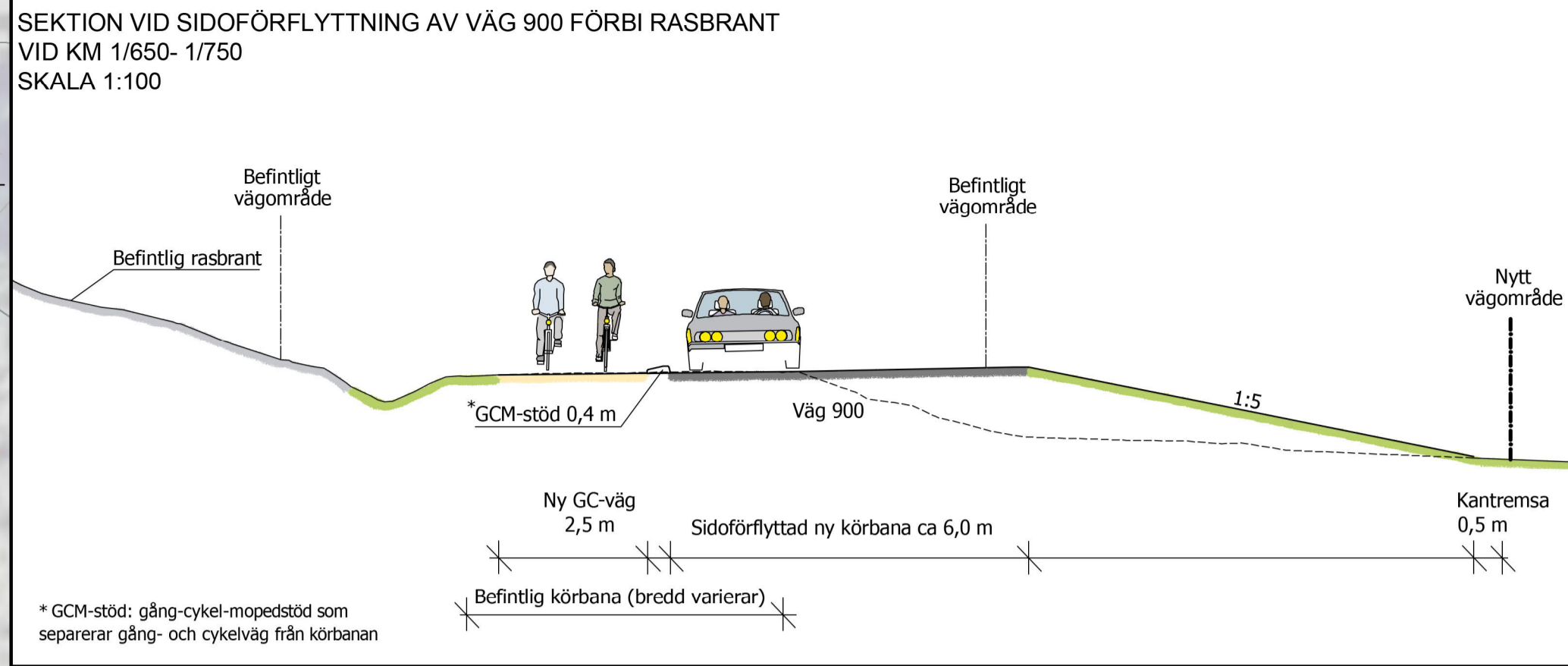
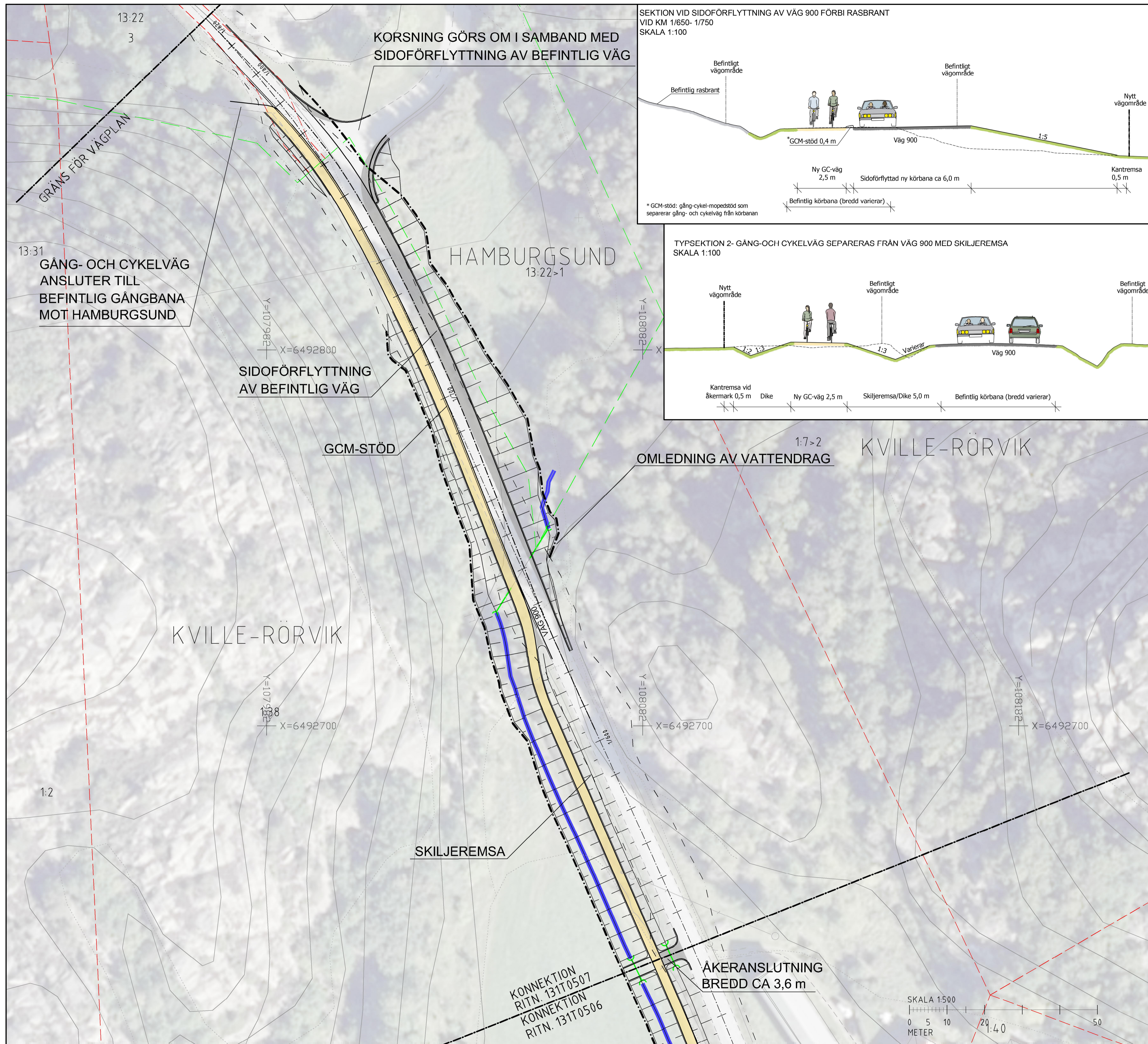


- ANVISNINGAR**
 KOORDINATSYSTEM
 SYSTEM I PLAN: SWEREF 99 12 00
 SYSTEM I HÖJD: RH 2000
- KARTDEKLARATION**
 KARTUNDERLAG FRÅN LANTMÄTERIETS
 FASTIGHETSKARTA KOMPLETTERAD OCH JUSTERAD
 EFTER INMÄTNING AV WSP UNDER 2018.
- TECKENFÖRKLARING**
 OMRÅDEN/BETECKNINGAR SOM BERÖRS
 AV VÄGPLAN (GENOM FASTSTÄLLELSE)
- KONNEKTIONSLINJE
 - GRÄNS FÖR BEFINTLIGT VÄGOMRÅDE
 - TRAKTGRÄNS
 - FASTIGHETSGRÄNS
 - LÅNGDMÄTNING
- 0/100
- ÖVRIGA OMRÅDEN/BETECKNINGAR (BEFINTLIGA)
- BEFINTLIG TRUMMA MED RIKTNINGSPIL
 - ALTORP 1:47 TRAKTNAMN/FASTIGHETSBECKENING
- ÖVRIGA OMRÅDEN/BETECKNINGAR (FÖRESLAGNA)
- GRÄNS FÖR NYTT VÄGOMRÅDE
 - VÄGRÄCKE
 - RÄCKE
 - BELÄGGNINGSKANT
 - GCM-STÖD
 - STÖDREMSA
 - NY TRUMMA MED RIKTNINGSPIL
 - BEFINTLIG BÄCK
 - ARTRIKVÄGKANT, ÖSTER OM VÄG 900
 - NY GÅNG- OCH CYKELVÄG
 - BREDDNING AV VÄG/YTA ASFALTERAS
 - SLÄNTER



TYP AV PLAN		VÄGPLAN	
GRANSKNINGSSTATUS / SYFTE			
HANDLINGSTYP			
DATUM	LEVERANS / ÄNDRINGS-PM		
2020-06-26			
OBJEKT			
VÄG 900, DELEN HAMBURGSUND-SLOTTET			
DELOMRÅDE / BANDEL			
1 VP			
ANLÄGGNINGSDEL			
31 GÅNG- OCH CYKELVÄG			
OBJEKTNUMMER / KM	KONSTRUKTIONNUMMER		
162063			
BESTÄLLARE	LEVERANTÖR		
TRAFIKVERKET	wsp		
SKAPAD AV	UPPDRAGSNUMMER		
L.R/ J.H	10265396		
GODKÄND AV	ÄNDRING		
CATHARINA GRANMAN	5461		
RITNINGSTYP			
ILLUSTRATIONSKARTA			
TEKNIKOMRÅDE / INNEHÅLL			
VÄGUTFORMNING OCH TRAFIK			
BESKRIVNING			
KM 1/280- 1/540			
SKALA	FORMAT	FÖRVALTNINGSNUMMER	
1:500	A1		
RITNINGSNUMMER	BLAD	NÄSTA BLAD	BET
131T0506			





ANVISNINGAR

KOORDINATSYSTEM
 SYSTEM I PLAN: SWEREF 99 12 00
 SYSTEM I HÖJD: RH 2000

KARTDEKLARATION

KARTUNDERLAG FRÅN LANTMÄTERIETS FASTIGHETSKARTA KOMPLETTERAD OCH JUSTERAD EFTER INMÄTNING AV WSP UNDER 2018.

TECKENFÖRKLARING

OMRÅDEN/BETECKNINGAR SOM BERÖRS AV VÄGPLAN (GENOM FASTSTÄLLELSE)

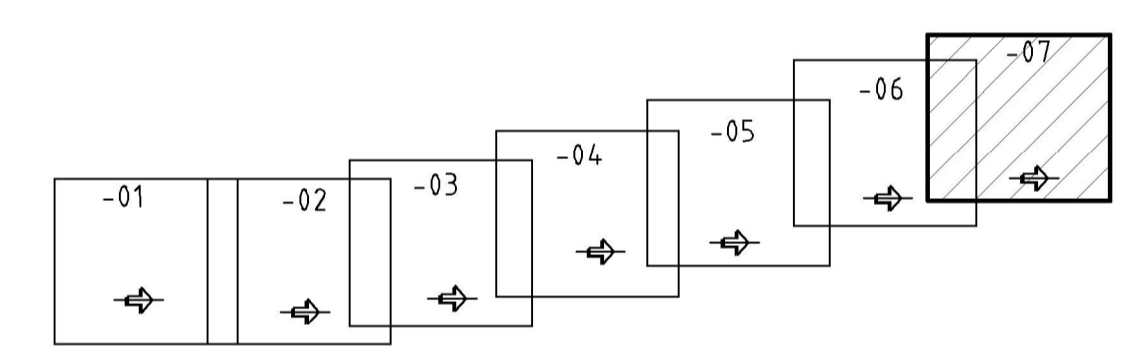
- KONNEKTIONSLINJE
- GRÄNS FÖR BEFINTLIGT VÄGOMRÅDE
- TRAKTGRÄNS
- FASTIGHETSGRÄNS
- LÅNGDMÄTNING 0/100

ÖVRIGA OMRÅDEN/BETECKNINGAR (BEFINTLIGA)

- BEFINTLIG TRUMMA MED RIKTNINGSPIL
- ALTOPP 1:47 TRAKTNAMN/FASTIGHETSBEDECKNING

ÖVRIGA OMRÅDEN/BETECKNINGAR (FÖRESLAGNA)

- GRÄNS FÖR NYTT VÄGOMRÅDE
- VÄGRÄCKE
- RÄCKE
- BELÄGGNINGSKANT
- GCM-STÖD
- STÖDREMSA
- NY TRUMMA MED RIKTNINGSPIL
- BEFINTLIG BÄCK
- ARTRIKVÄGKANT, ÖSTER OM VÄG 900
- NY GÅNG- OCH CYKELVÄG
- BREDDNING AV VÄG/YTA ASFALTERAS
- SLÄNTER



TYP AV PLAN		VÄGPLAN	
GRANSKNINGSSTATUS / SYFTE			
HANDLINGSTYP			
DATUM	LEVERANS / ÄNDRINGS-PM		
2020-06-26			
OBJEKT			
VÄG 900, DELEN HAMBURGSUND-SLOTTET			
DELOMRÅDE / BANDEL			
1 VP			
ANLÄGGNINGSDDEL			
31 GÅNG- OCH CYKELVÄG			
OBJEKTNUMMER / KM	KONSTRUKTIONNUMMER		
162063			
BESTÄLLARE	LEVERANTÖR		
TRAFIKVERKET	wsp		
SKAPAD AV	UPPDRAGNUMMER		
L.R/ J.H	10265396		
GODKÄND AV	ÄVDELNING		
CATHARINA GRANMAN	5461		
RITNINGSTYP			
ILLUSTRATIONSKARTA			
TEKNIKOMRÅDE / INNEHÅLL			
VÄGUTFORMNING OCH TRAFIK			
BESKRIVNING			
KM 1/540- 1/820			
SKALA	FORMAT	FÖRVALTNINGSNUMMER	
1:500	A1		
RITNINGNUMMER	BLAD	NÄSTA BLAD	BET
131T0507			