

Samråd – Väg 900
Tanum, delen
Hamburgsund-Slottet,
Gång- och cykelväg
2019-11-21



TRAFIKVERKET



Välkommen till samrådsmöte!

- Skapa en dialog med berörda
- Få bättre inblick i sträckans förutsättningar
- Få bättre inblick i rörelsemönster kring sträckan
- Presentera vårt förslag på utformning och få feedback på den

Presentation av representanter

- TRV:

- Projektledare – Jakob Warringer
- Projektingenjör Camilla Hagh
- Markförhandlare Linda Stålborg

- WSP:

- Uppdragsansvarig Catharina Ludvigsson
- Miljöutredare Sara Lif
- Vägprojektör Robert Görtz

Dagens möte

- **Presentation**
 - Inledning och bakgrund
 - Om sträckans förutsättningar
 - Hantering av markintrång och markanspråk
 - Förslag på utformning och lokalisering
- **Ordet är fritt – frågor och synpunkter**

Varför en gång- och cykelväg?

- Otrygg trafikmiljö - väg 900 upplevs som otrygg och trafikfarlig av oskyddade trafikanter
- Oskyddade trafikanter kan idag inte ta sig mellan Hamburgsund och Slottet på ett trafiksäkert sätt
- Öka trafiksäkerheten för oskyddade trafikanter



Planläggningsprocessen



Tider

- Byggstart planeras till år 2021
- Byggnation väntas vara klar senast år 2023
- Bedömningar som görs för driftskedet har en tidshorisont fram till år 2030 då effekter och konsekvenser av projektet förväntas ha slagit igenom

Projekt mål

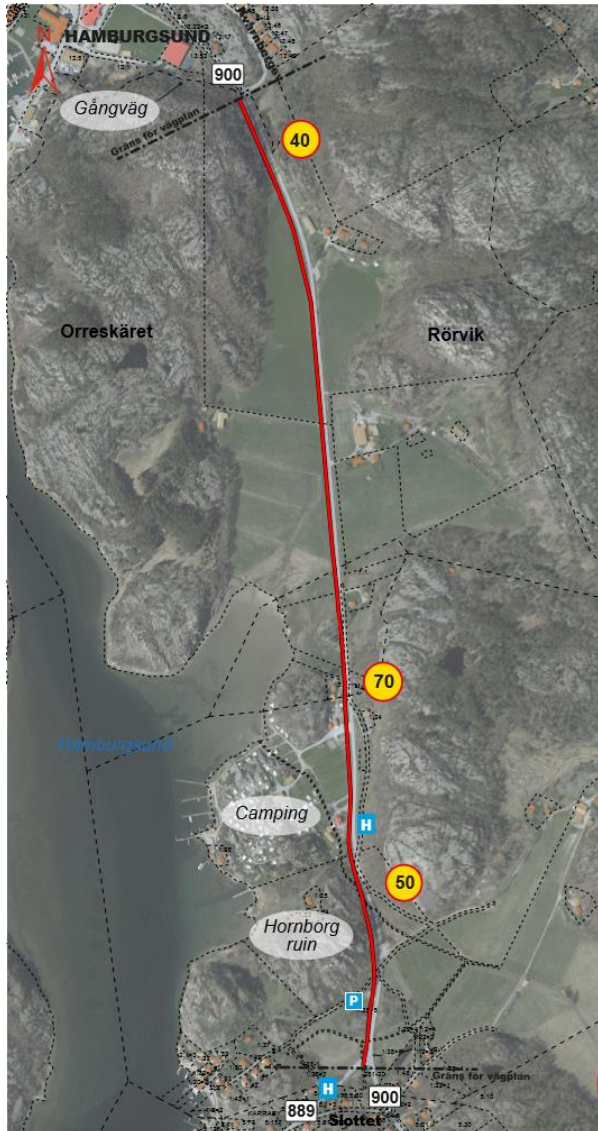
Koppla samman målpunkterna Slottet, campingen och Hamburgsund

Skapa bättre tillgänglighet till rekreation och friluftsliv

Anpassa utformningen till landskapets olika karaktärer och minimera påverkan på naturliga terrängformer

Förutsättningar

Målpunkter



MÅLPUNKTER

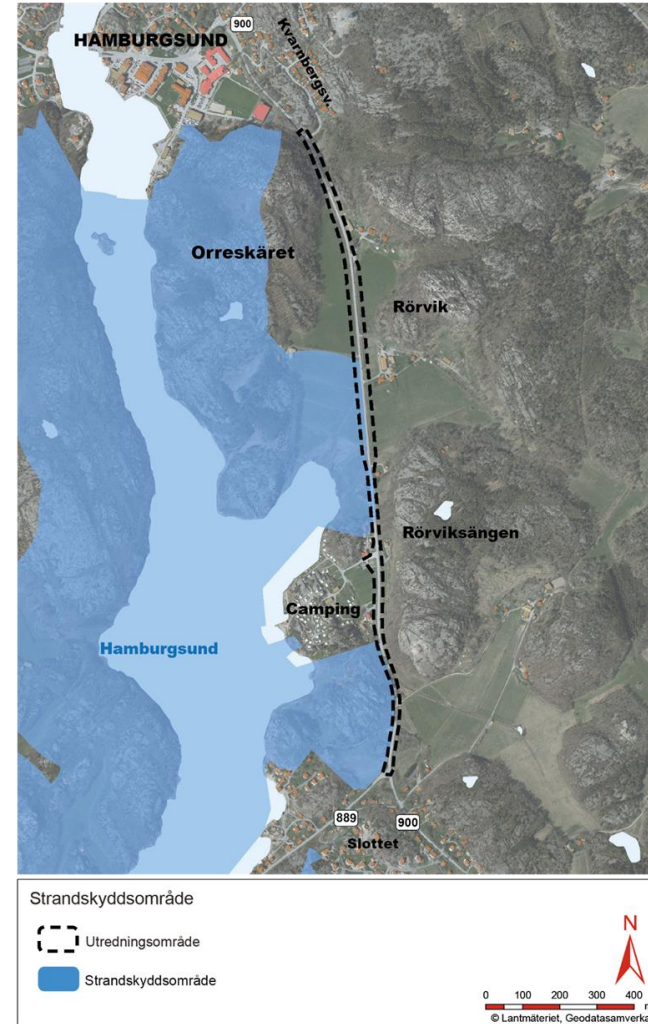
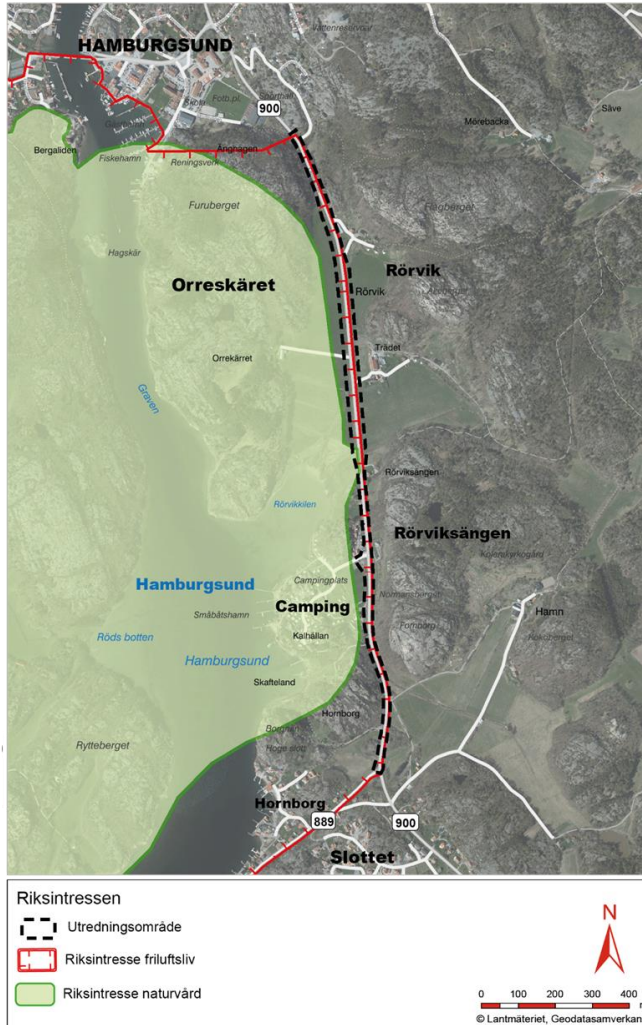
Väg 900, delen Hamburgsund
-Slottet,
Gång- och cykelväg
Tanums kommun,
Västra Götalands län
Skala (A3): 1:5 000
© Lantmäteriet, Geodatamyndigheten

Teckenförklaring

- Ny gång- och cykelväg
- Fastighetsgräns
- Busshållplats
- Parkering

- Hamburgsund
- Rörviks camping
- Hornbore Förskola
- Hornborg slottsruin
- Bostadsområde Slottet

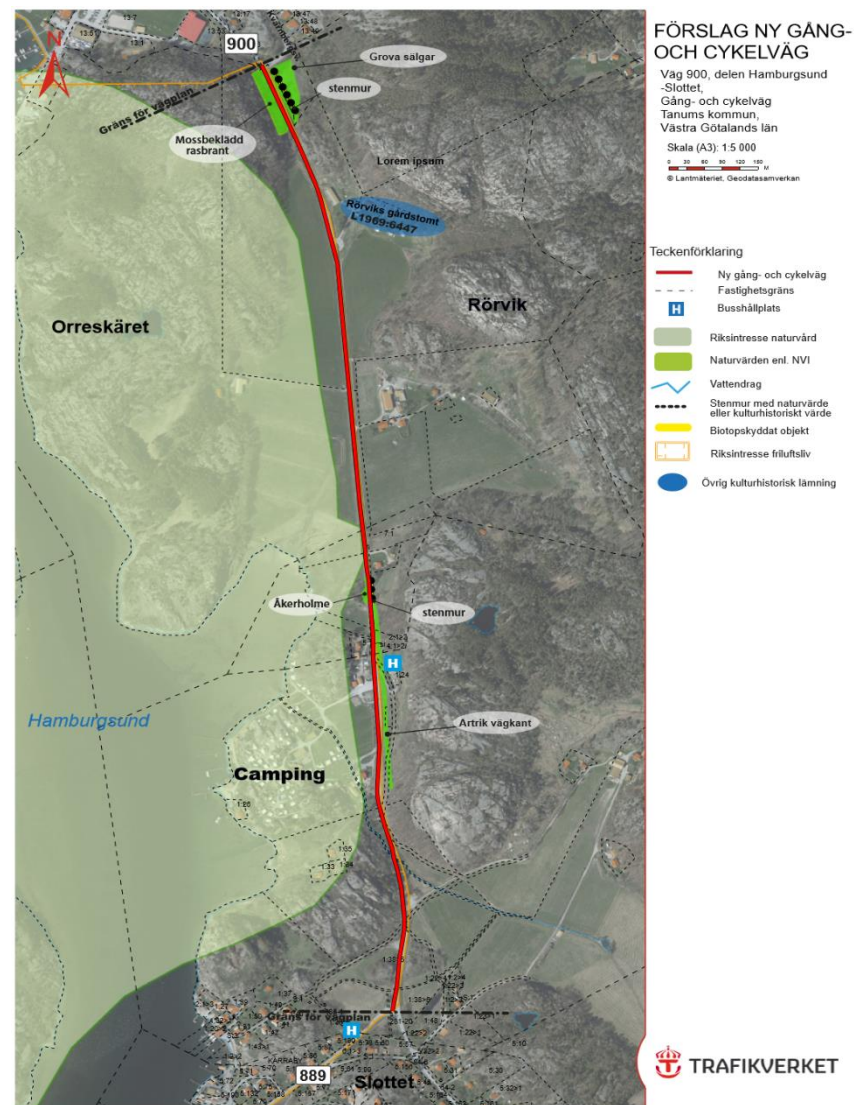
Riksintressen och strandskydd



Natur- och kulturmiljö

Objektsnummer	Naturvärdesobjekt	Sida av väg 900	Naturvärdesklass
1	Mossbeklädd rasbrant	Västra	2
2	Artrik väggkant	Östra	3
3	Äng	Västra	4
4	Två grova sälgar	Östra	4

Inga kända fornlämningar inom vägområdet



Befintlig väg

- Ca 6 meter bred
- Smala vägrenar
- Skyltad hastighet är 70 km/h, 50 km/h och 40km/h
- Vägbelysning saknas längs hela sträckan
- Trafikflödet år 2011 var cirka 1625 fordon per årsmedeldygn



Markåtkomst

Linda Stålberg

Markförhandlare

Markåtkomst och ersättningsfrågor

Trafikverket

Markförhandling **Väst**

E-post: lindastalberg@trafikverket.se

Telefon: 010-123 17 24

Lars Munther

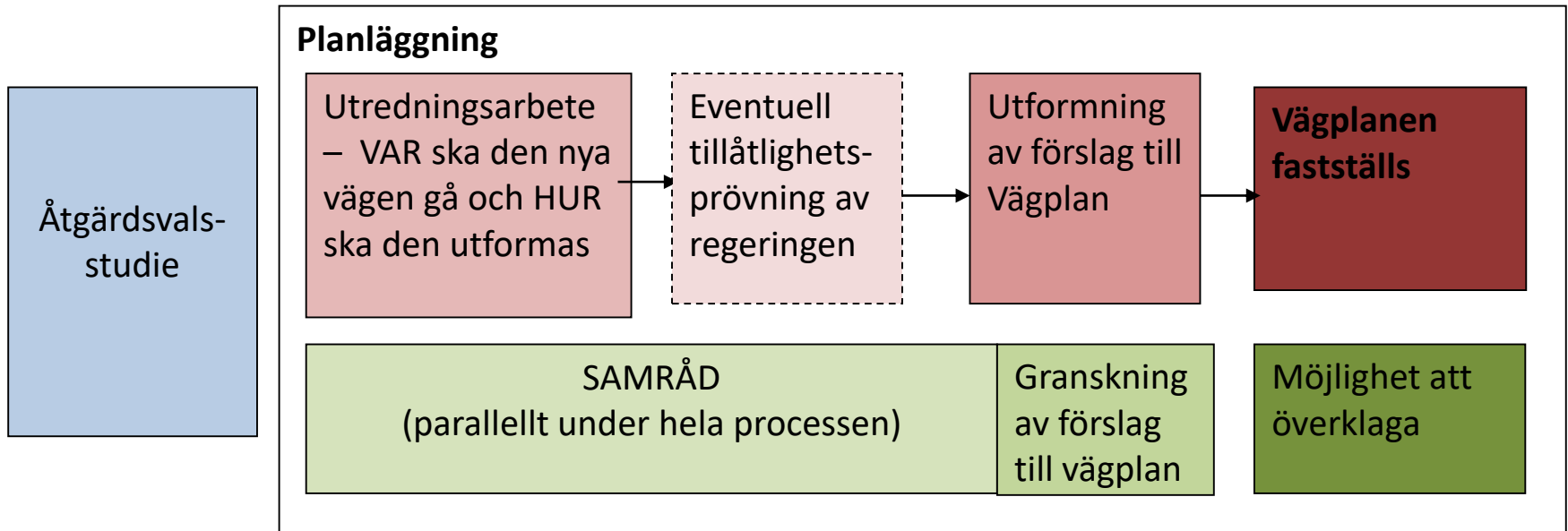
Markförhandlare

Markåtkomst och ersättningsfrågor

E-post: lars.munther@svefa.se

Telefon: 010-603 86 88

Vägplan ger markåtkomst för vägen



Förberedelser/Projektering

Trafikverket och dess konsulter har rätt att få tillträde till fastighet för:

mätning och utstakning

grundundersökningar (t.ex. arkeologi, geoteknik)

förberedande åtgärder

Vid dessa arbeten ska:

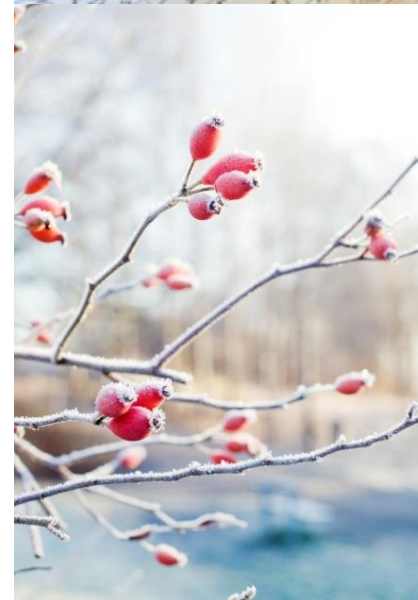
skador om möjligt undvikas

träd i trädgård ej fällas eller skadas

utan ägarens medgivande

Skador skall ersättas

[\(34 § Väglagen\)](#)

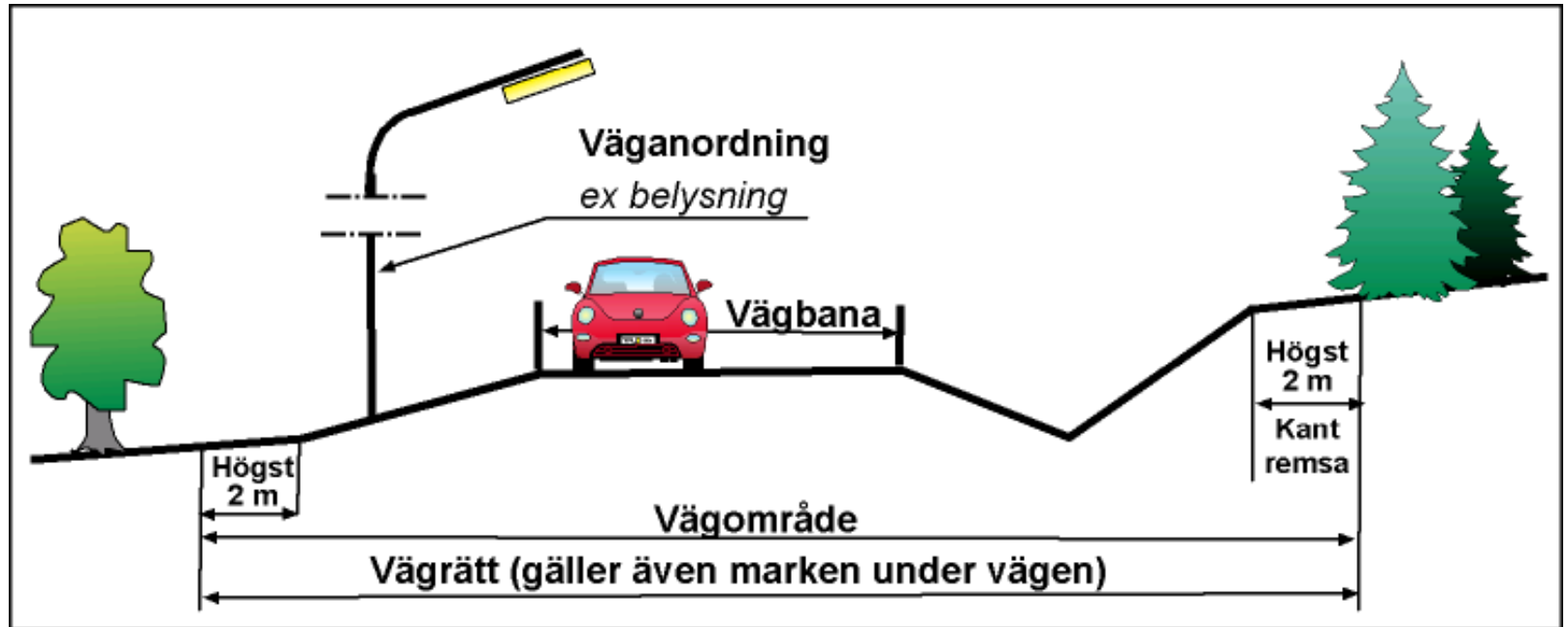


Vägrätt

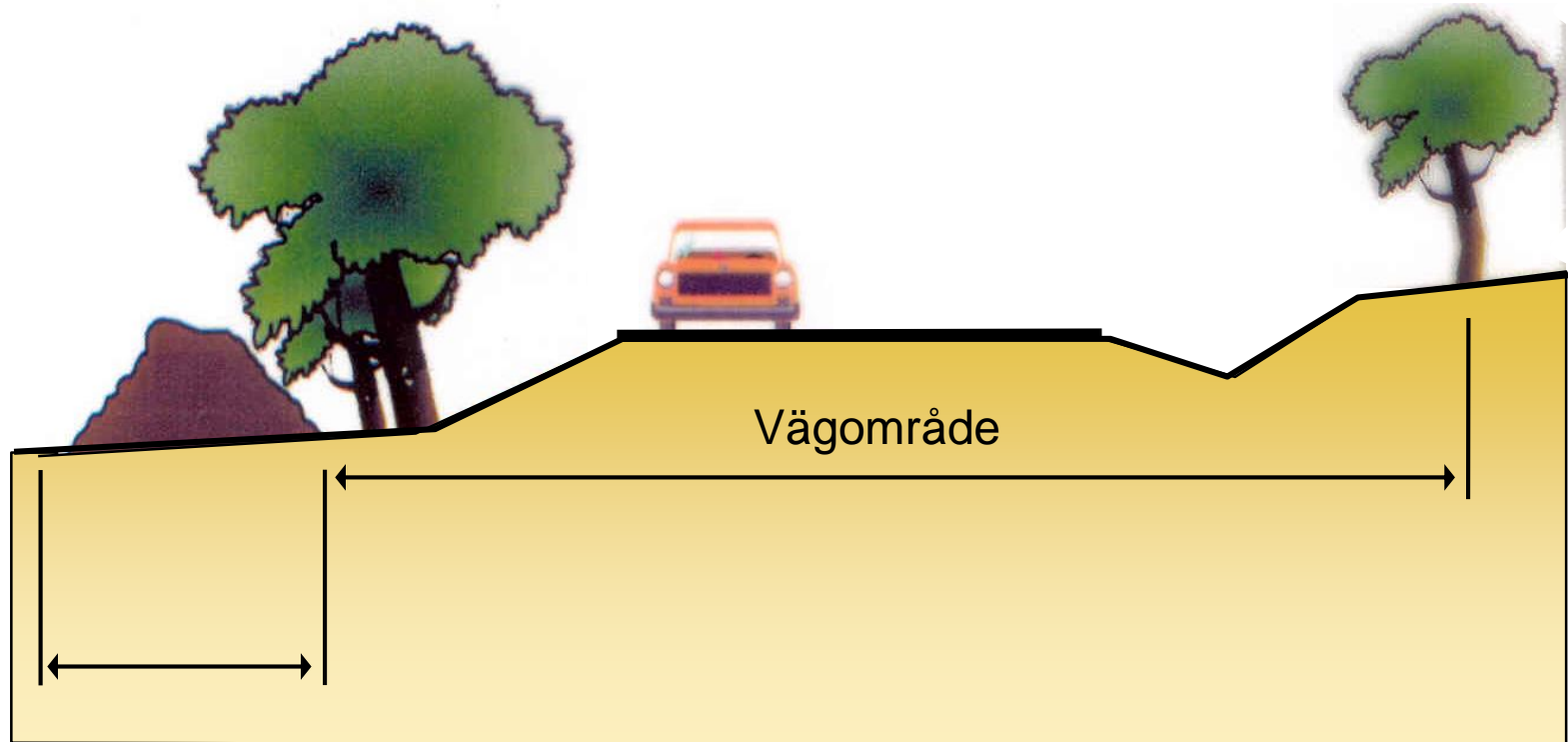
- Vägrätt uppkommer när väghållaren tar i anspråk mark för väg, det vill säga när vägens sträckning över fastigheten blivit utmärkt och vägarbetet påbörjats. ([31 § Väglagen](#))
- Vägrätten är en rätt för väghållaren att nyttja den mark som behövs för vägen. Rätt till grus, berg och andra jordmassor inom vägområdet. ([30§ Väglagen](#))
- Ingen förändring av fastighetsgränser.
- Vägrätten upphör när vägen dras in. ([32 § Väglagen](#))



Vägområde



Mark under byggtiden



Yta som används under byggnadstiden, t.ex. för massupplag

Besiktningar/Gränsmarkeringar

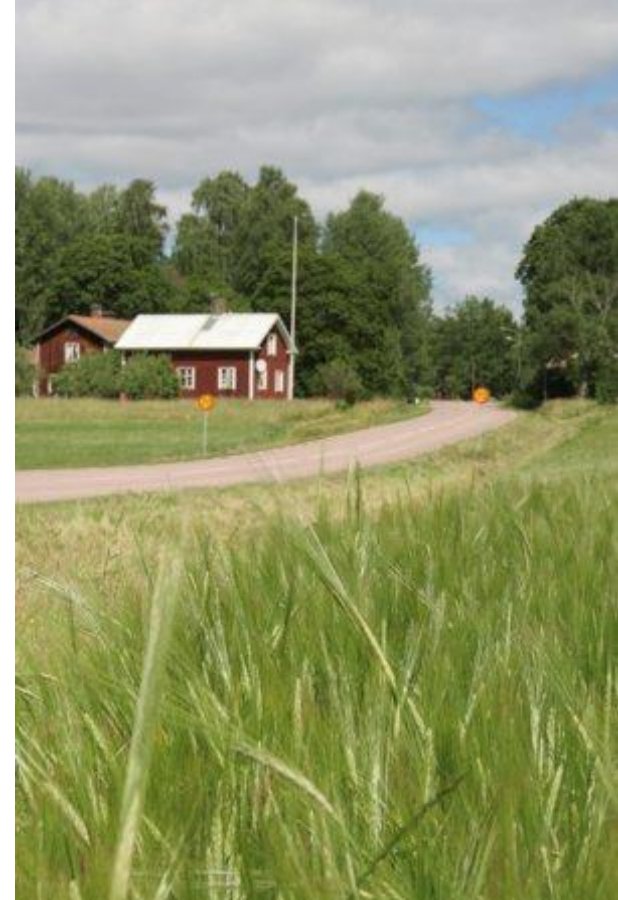
- Hus och vattentäcker besiktigas före byggstart om risk finns för skador.
- Befintliga gränsmarkeringar som riskerar att skadas mäts in före byggstart. Efter att bygget har färdigställts återutsätts skadade/förlorade markeringar av Lantmäteriet.



Delägare samfälligheter

För delägare i samfälligheter som ej förvaltas av en samfällighetsförening kommer Trafikverket enbart kontakta och skriva avtal med de delägare där ersättningssumman överstiger tre procent av prisbasbeloppet.

Övriga delägare får själva framställa ett yrkande om ersättning till Trafikverket.



Vem kan få ersättning?

Fastighetsägare

Servitutshavare

Nyttjanderättshavare, t.ex. jordbruksarrendatorer

Vad ersätts?

- Markintrånget – Minskning av fastighetens marknadsvärde
- 25 %-påslag på markintrång
- Annan skada
- Uppräkning med index och ränta

Inlösen av fastighet

- Synnerligt men för fastigheten eller del därav
- Tidig inlösen i undantagsfall

([55 §](#) + [55 a §](#) + [55 b §](#) Väglagen)

Utformningsförslag

Val av lokalisering

- Projektering sker på den västra sidan av väg 900
- Argumenten för västra sidan har varit följande:
 - De flesta målpunkterna finns på den västra sidan
 - Färre in- och utfarter till privatbostäder
 - Påverkan på äldre lada med kulturhistoriskt värde på östra sidan undviks.
 - Något bättre avvattningstekniska förutsättningar då hänsyn inte behöver tas till trummorna

Föreslagen standard och utformning

- Gång- och cykelvägen
 - Dimensioneras efter 30 km/h
 - Planeras bli 2,5 meter bred
 - Ska anpassas efter landskapet och till närliggande väg
 - Kan avskiljas mot vägen med:

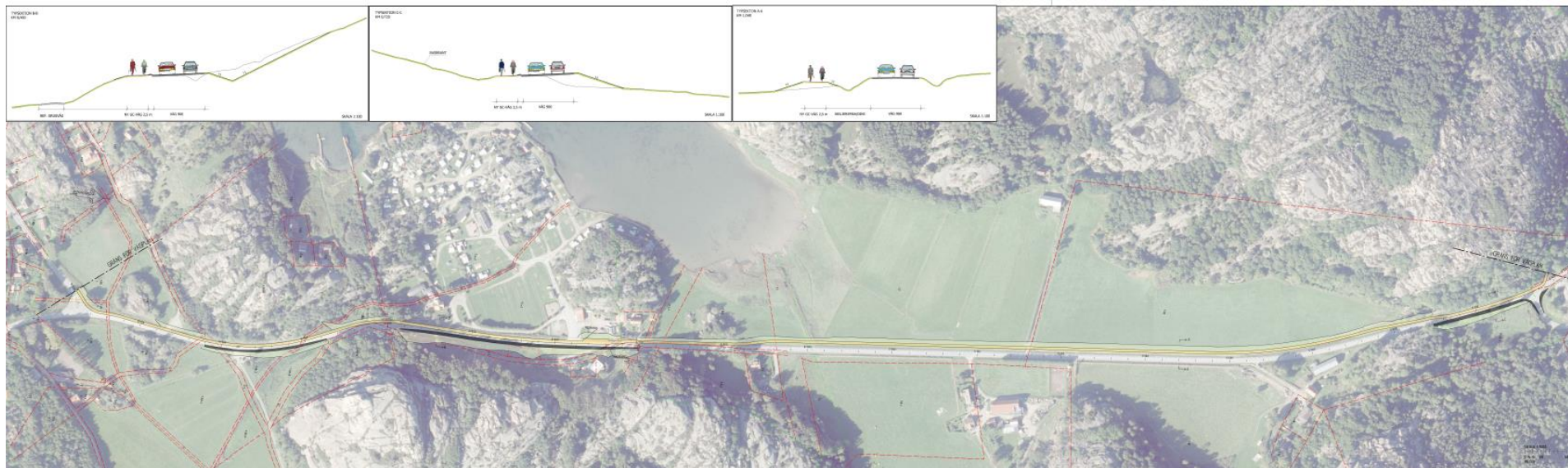
Kantsten



Gång Cykel Moped-stöd



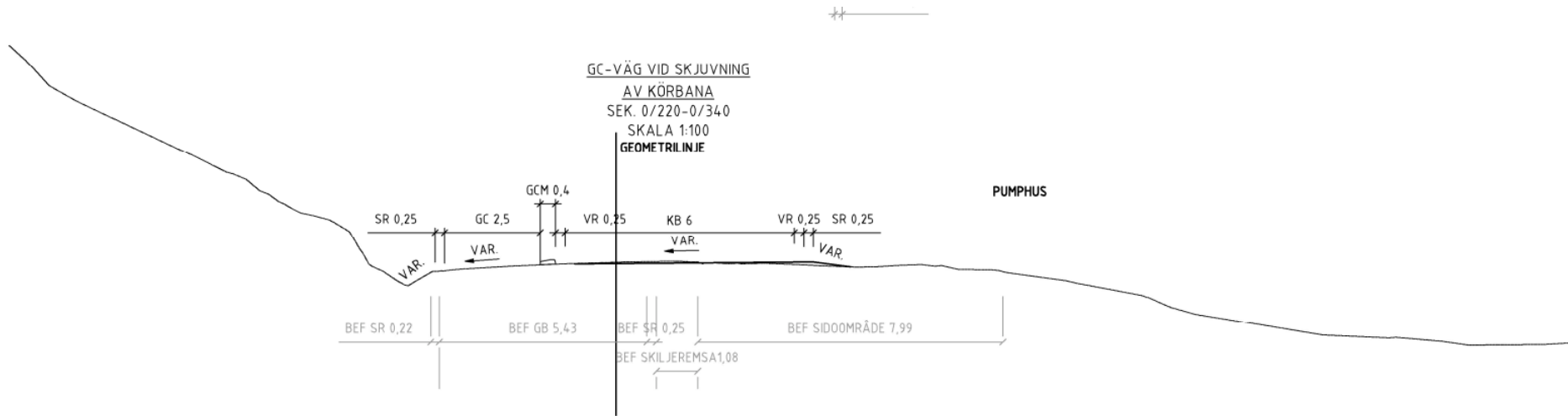
Förslag på utformning



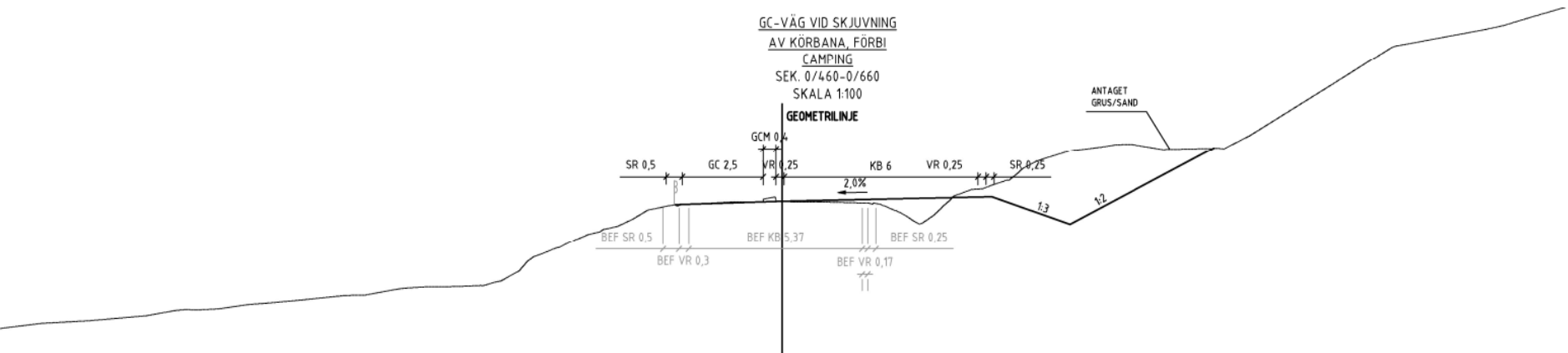
Utmanande sektioner

- Berg i väster vid pumphuset
- Camping - Sidoförflytta vägen
- Rasbrant

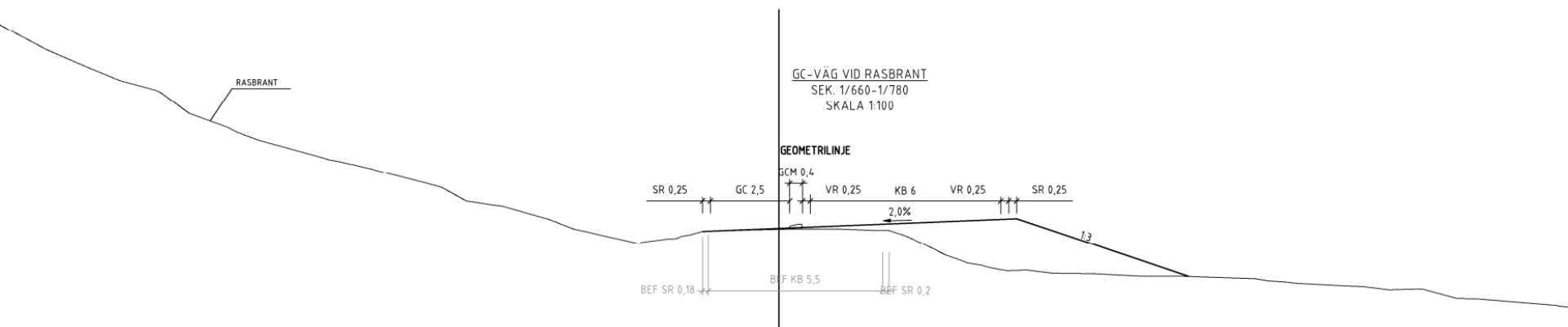
Sektion – Berg i väster vid pumphuset



Sektion – Camping, sidoförflytta vägen



Sektion - Rasbrant



Projektets effekter

- En säkrare trafikmiljö och ökad framkomlighet för oskyddade trafikanter
- Riksintressen för friluftsliv bedöms påverkas i positiv riktning
- Intrång i strandskyddat område
- Intrång i naturvärdesobjekt längs sträckan
- Något ökat dagvattenflöde

Fortsatt arbete

- Samrådsremissen är ute för synpunkter samt länsstyrelsens beslut i frågan om betydande miljöpåverkan
- Utformningen arbetas vidare med. Era synpunkter tas med i det arbetet
- Fortsatt utredning gällande de förutsättningar som finns

Tack för uppmärksamheten!

Några ytterligare frågor?