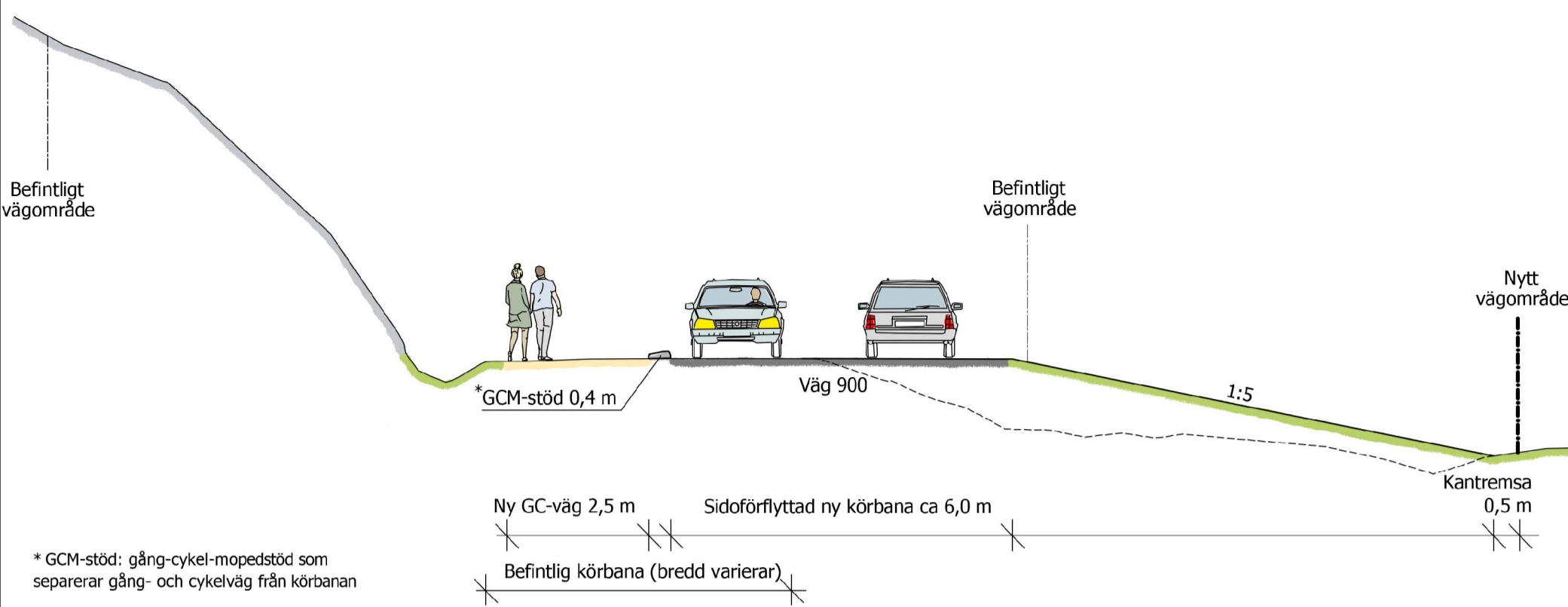
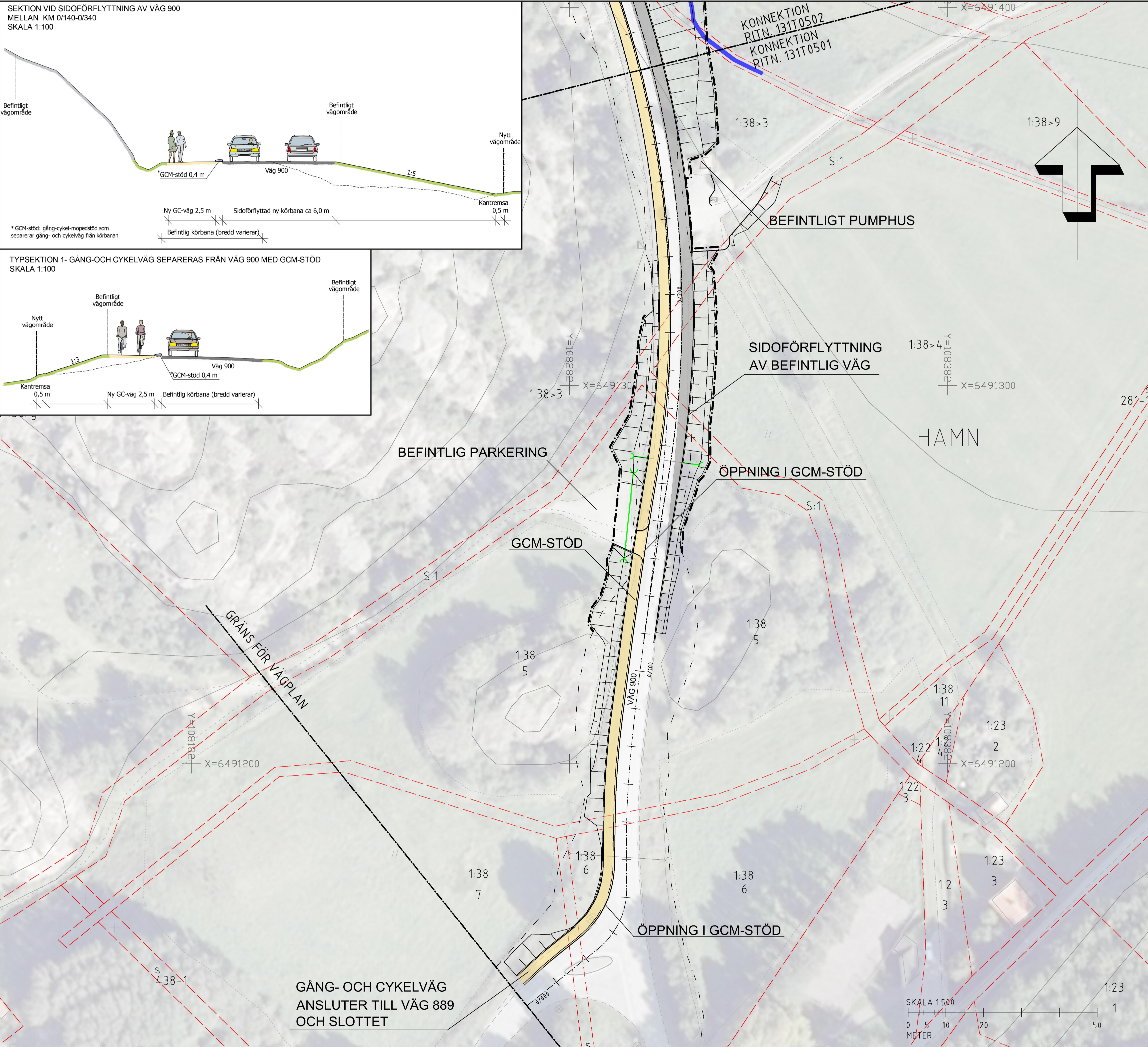
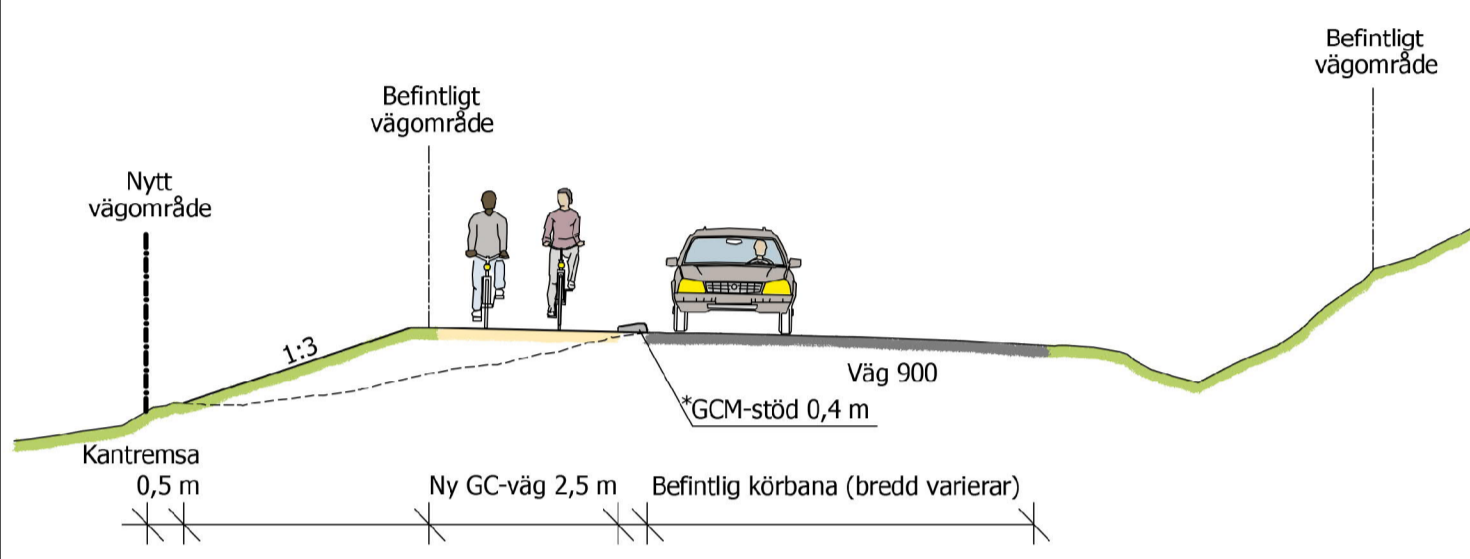


SEKTION VID SIDOFÖRFLYTTNING AV VÄG 900
MELLAN KM 0/140-0/340
SKALA 1:100



TYPSEKTION 1- GÅNG- OCH CYKELVÄG SEPARERAS FRÅN VÄG 900 MED GCM-STÖD
SKALA 1:100



ANVISNINGAR

KOORDINATSYSTEM
SYSTEM I PLAN: SWEREF 99 12 00
SYSTEM I HÖJD: RH 2000

KARTDEKLARATION

KARTUNDERLAG FRÅN LANTMÄTERIETS
FASTIGHETSKARTA KOMPLETTERAD OCH JUSTERAD
EFTER INMÄTNING AV WSP UNDER 2018.

TECKENFÖRKLARING

OMRÅDEN/BETECKNINGAR SOM BERÖRS
AV VÄGPLAN (GENOM FASTSTÄLLESE)

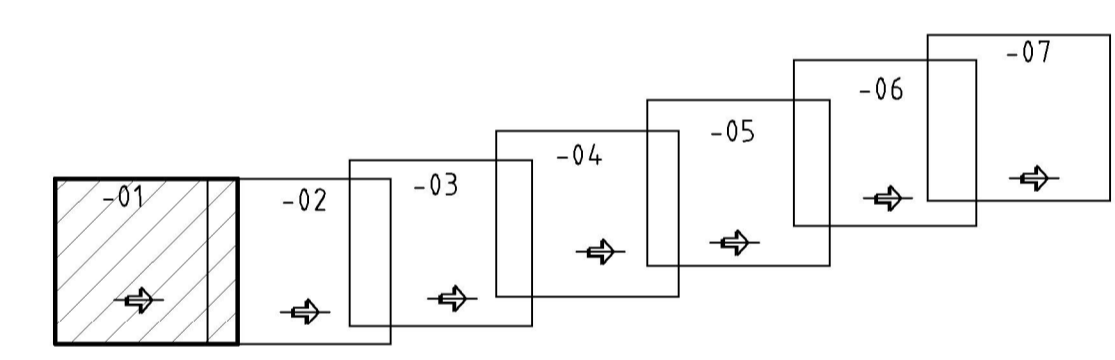
- KONNEKTIONSLINJE
- - - GRÄNS FÖR BEFINTLIGT VÄGOMRÅDE
- TRAKTGRÄNS
- - - FASTIGHETSGRÄNS
- - - LEDNINGSRÄTT
- - - LÅNGDMÄTNING

ÖVRIGA OMRÅDEN/BETECKNINGAR (BEFINTLIGA)

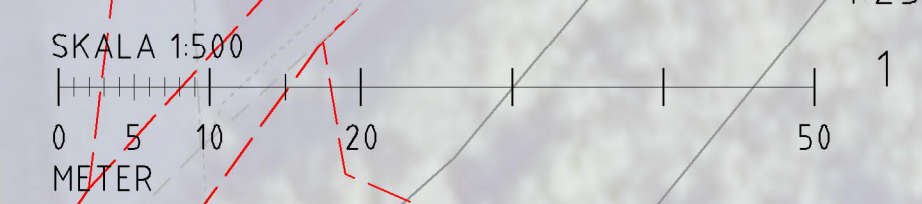
- BEFINTLIG TRUMMA MED RIKTNINGSPIL
- ALTORP 1:47 TRAKTNAMN/FASTIGHETSBETECKNING

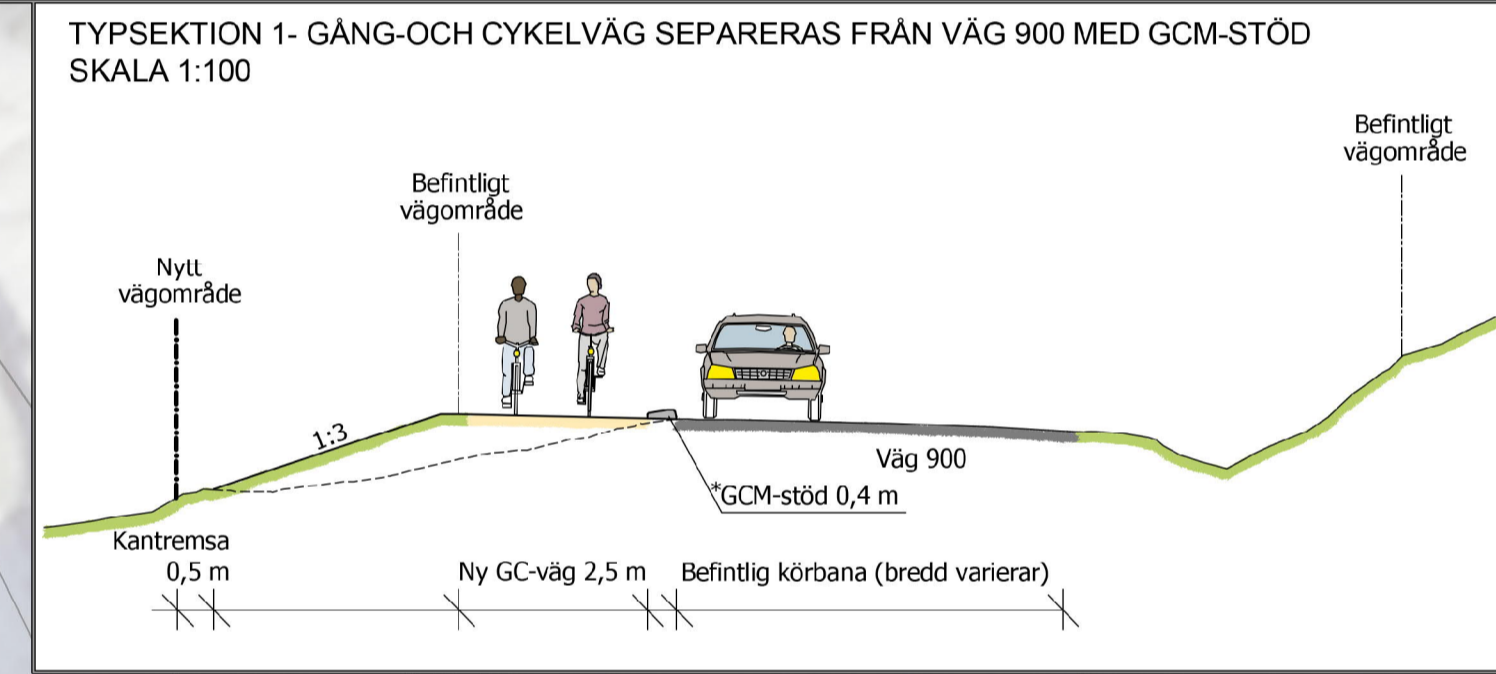
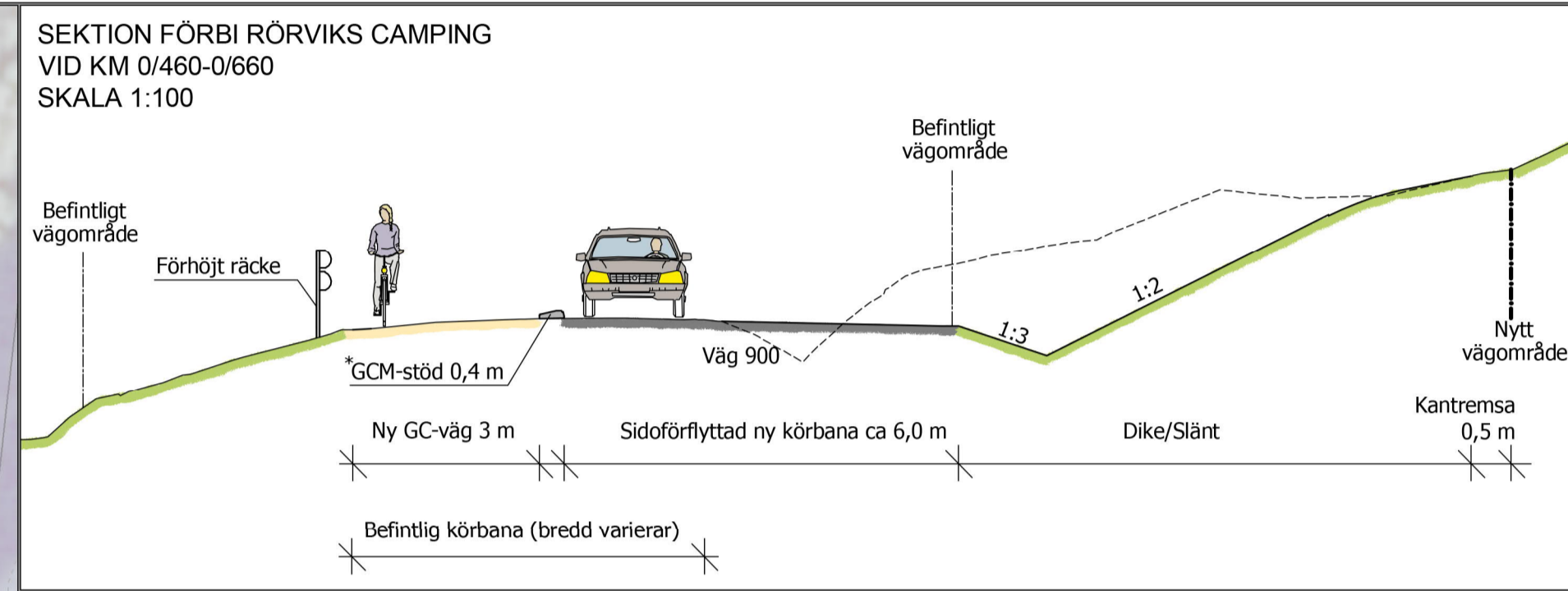
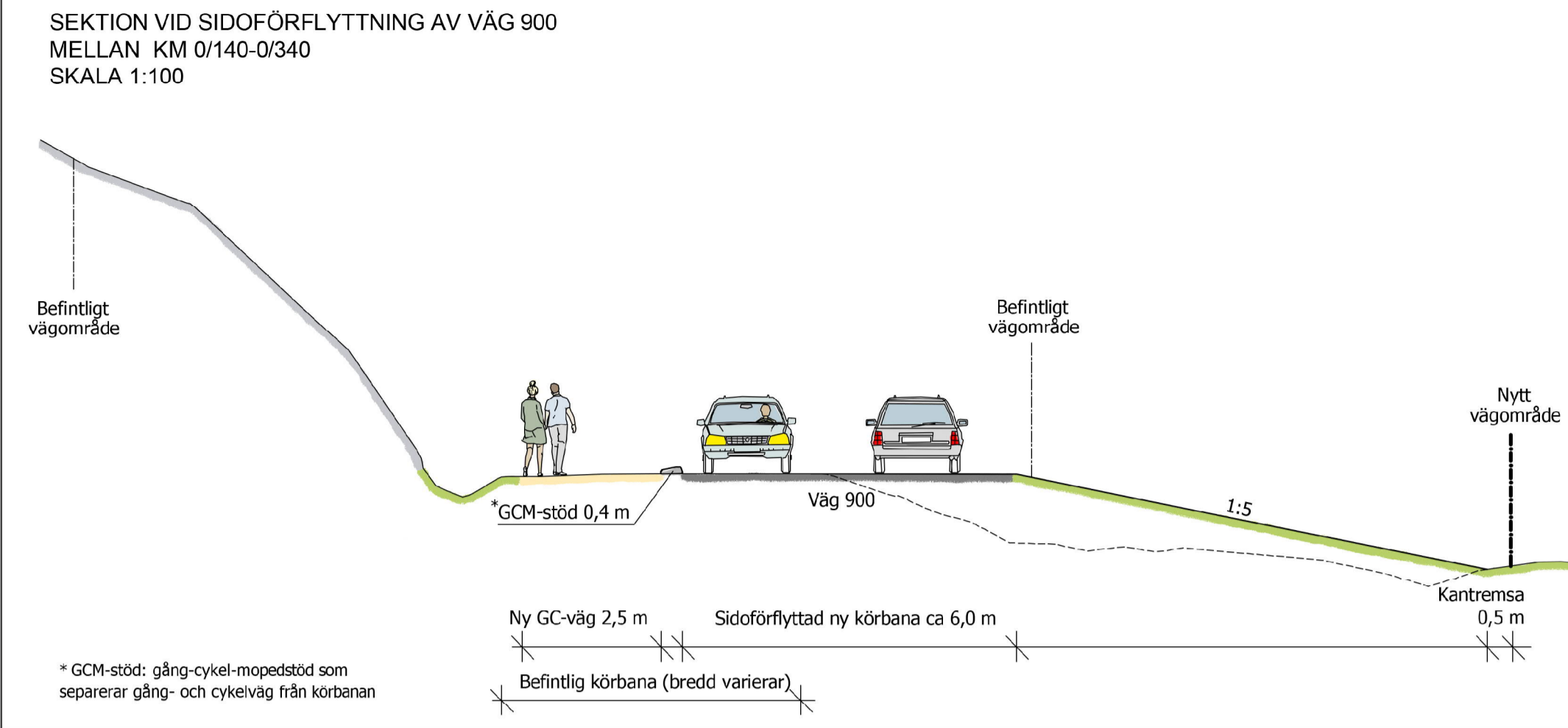
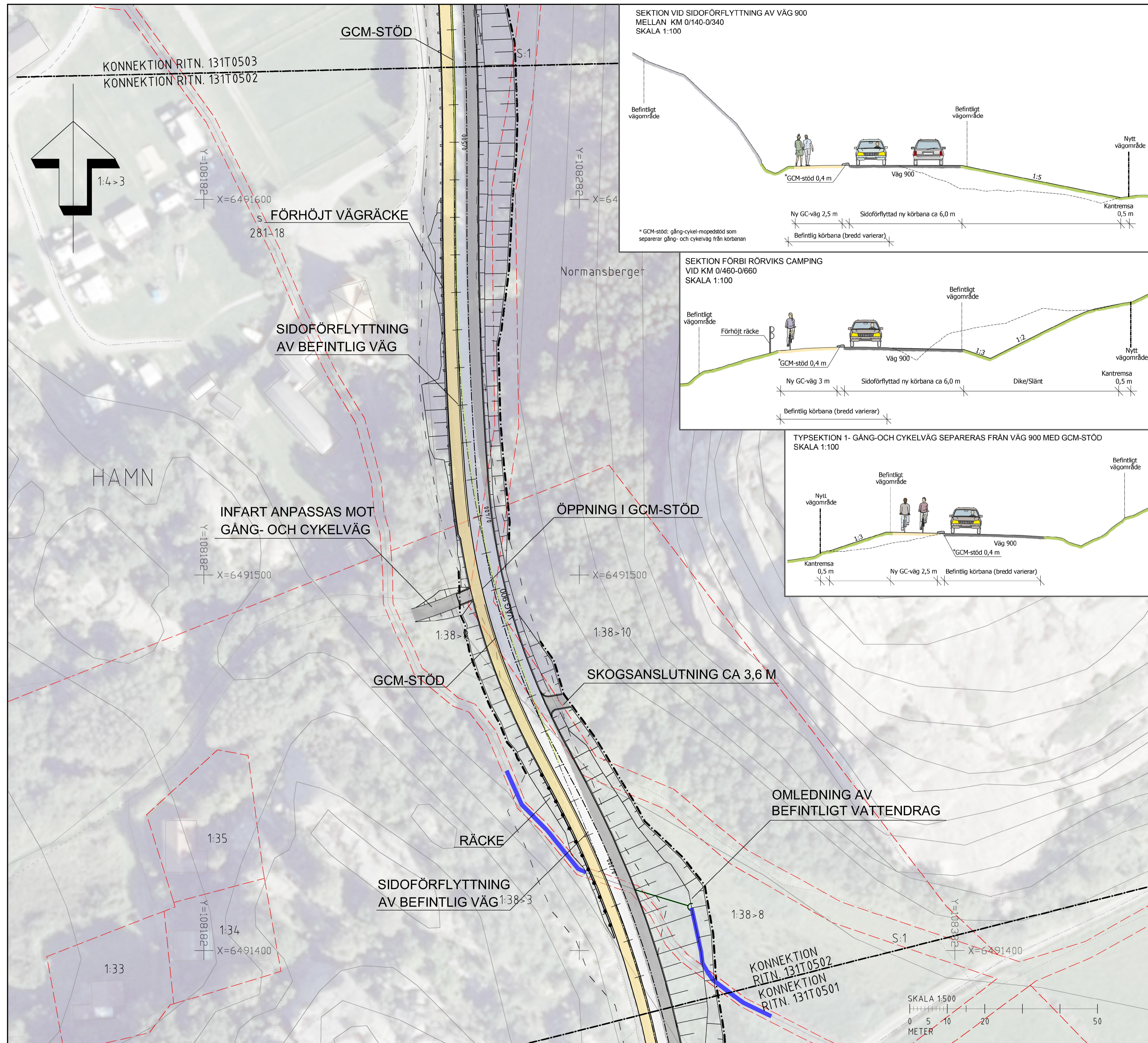
ÖVRIGA OMRÅDEN/BETECKNINGAR (FÖRESLAGNA)

- GRÄNS FÖR NYTT VÄGOMRÅDE
- VÄGRÄCKE
- RÄCKE
- BELÄGGNINGSKANT
- GCM-STÖD
- STÖDREMSA
- NY TRUMMA MED RIKTNINGSPIL
- BÄCK
- ARTRIKVÄGKANT, ÖSTER OM VÄG 900
- NY GÅNG- OCH CYKELVÄG
- BREDDNING AV VÄG/YTA ASFALTERAS
- SLÄNTER



TYP AV PLAN		VÄGPLAN	
GRANSKNINGSSTATUS / SYFTE			
HANDLINGSTYP			
DATUM	2020-11-20	LEVERANS / ÄNDRINGS-PM	
OBJEKT			
VÄG 900, DELEN HAMBURGSUND-SLOTTET			
DELOMRÅDE / BANDEL			
1 VP			
ANLÄGGNINGSDDEL			
31 GÅNG- OCH CYKELVÄG			
OBJEKTNUMMER / KM	162063	KONSTRUKTIONNUMMER	
BESTÄLLARE	TRAFIKVERKET	LEVERANTÖR	WSP
SKAPAD AV	L.R/ J.H	UPPDRAGSNUMMER	10265396
GODKÄND AV	ANDREA F. WALLBERG	AVDELNING	5461
RITNINGSTYP			
ILLUSTRATIONSKARTA			
TEKNIKOMRÅDE / INNEHÅLL			
VÄGUTFORMNING OCH TRAFIK			
BESKRIVNING			
KM 0/000-0/260			
SKALA	1:500	FORMAT	A1
RITNINGSNUMMER	131T0501	FÖRVALTNINGSNUMMER	
BLAD		NÄSTA BLAD	BET





ANVISNINGAR

COORDINATSYSTEM
SYSTEM I PLAN SWEREF 99 12 00
SYSTEM I HÖJD RH 2000

KARTDEKLARATION
KARTUNDERLAG FRÅN LANTMÄTERIETS
FASTIGHETSKARTA KOMPLETTERAD OCH JUSTERAD
EFTER INMÄTNING AV WSP UNDER 2018.

TECKENFÖRKLARING

OMRÅDEN/BETECKNINGAR SOM BERÖRS
AV VÄGPLAN (GENOM FASTSTÄLLELSE)

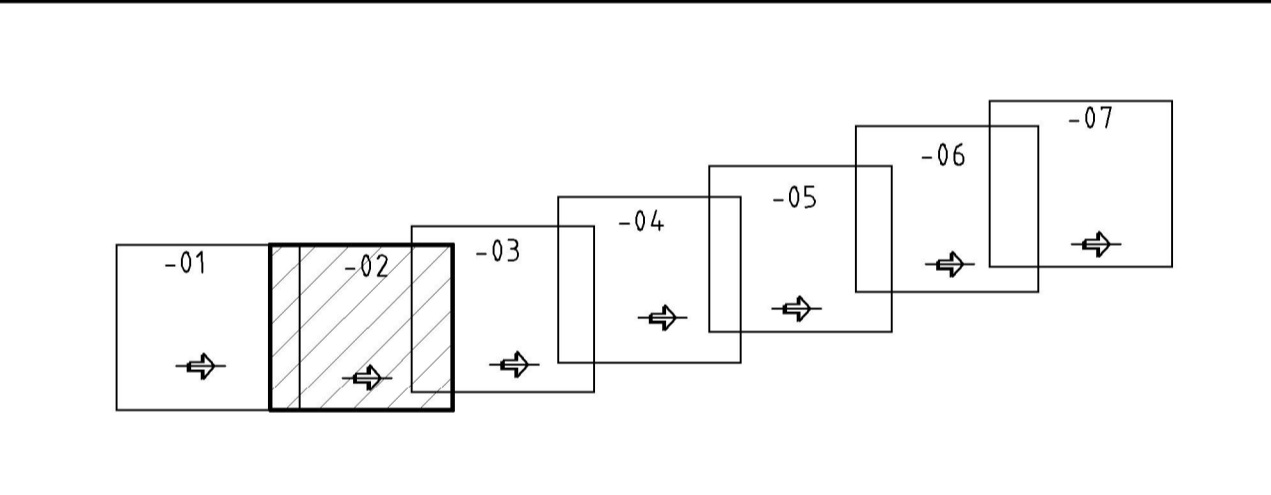
- KONNEKTIONSLINJE
- GRÄNS FÖR BEFINTLIGT VÄGOMRÅDE
- TRAKTGRÄNS
- FASTIGHETSGRÄNS
- LEDNINGSRÄTT
- LÄNGDMÄTNING

ÖVRIGA OMRÅDEN/BETECKNINGAR (BEFINTLIGA)

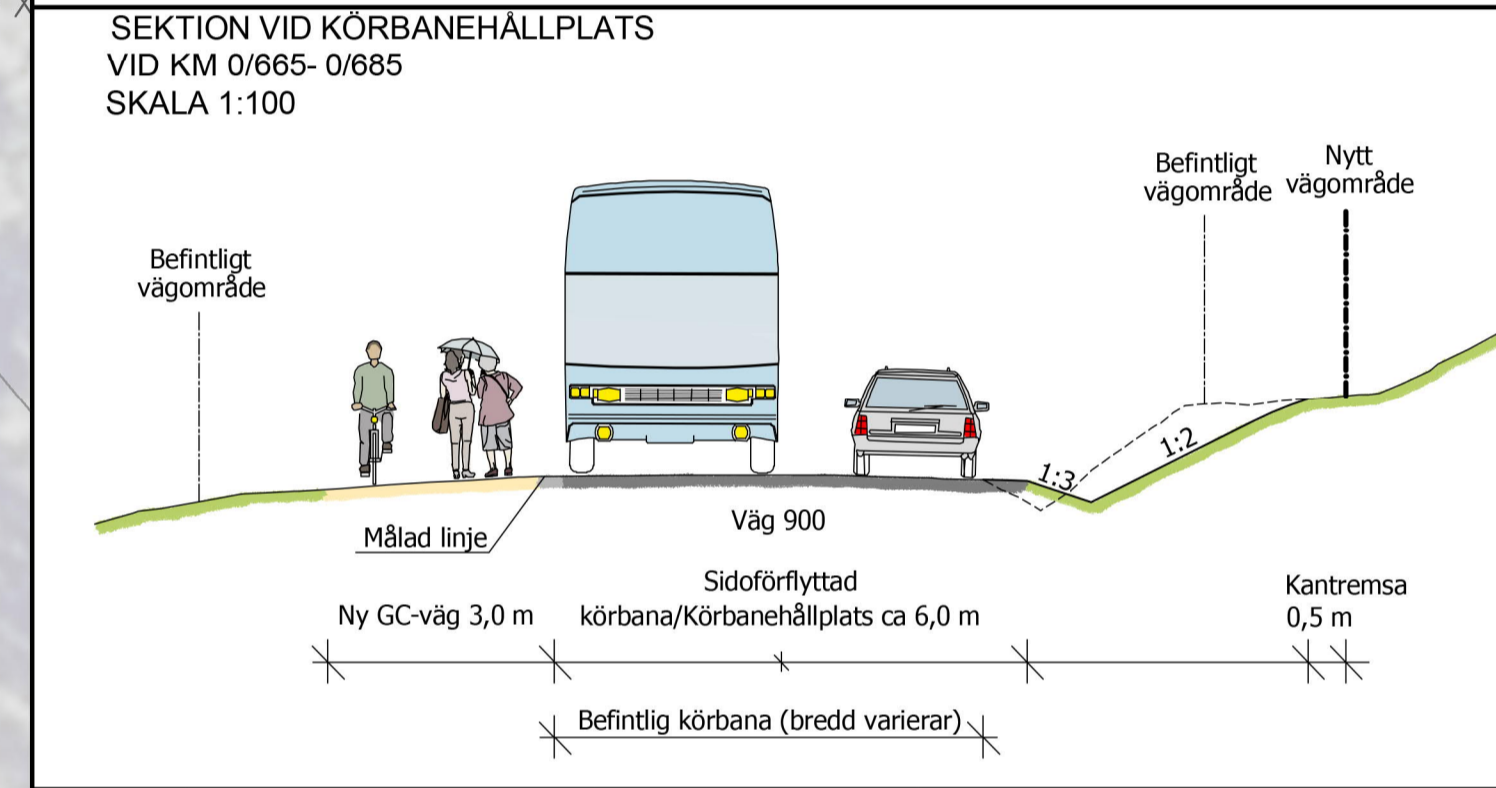
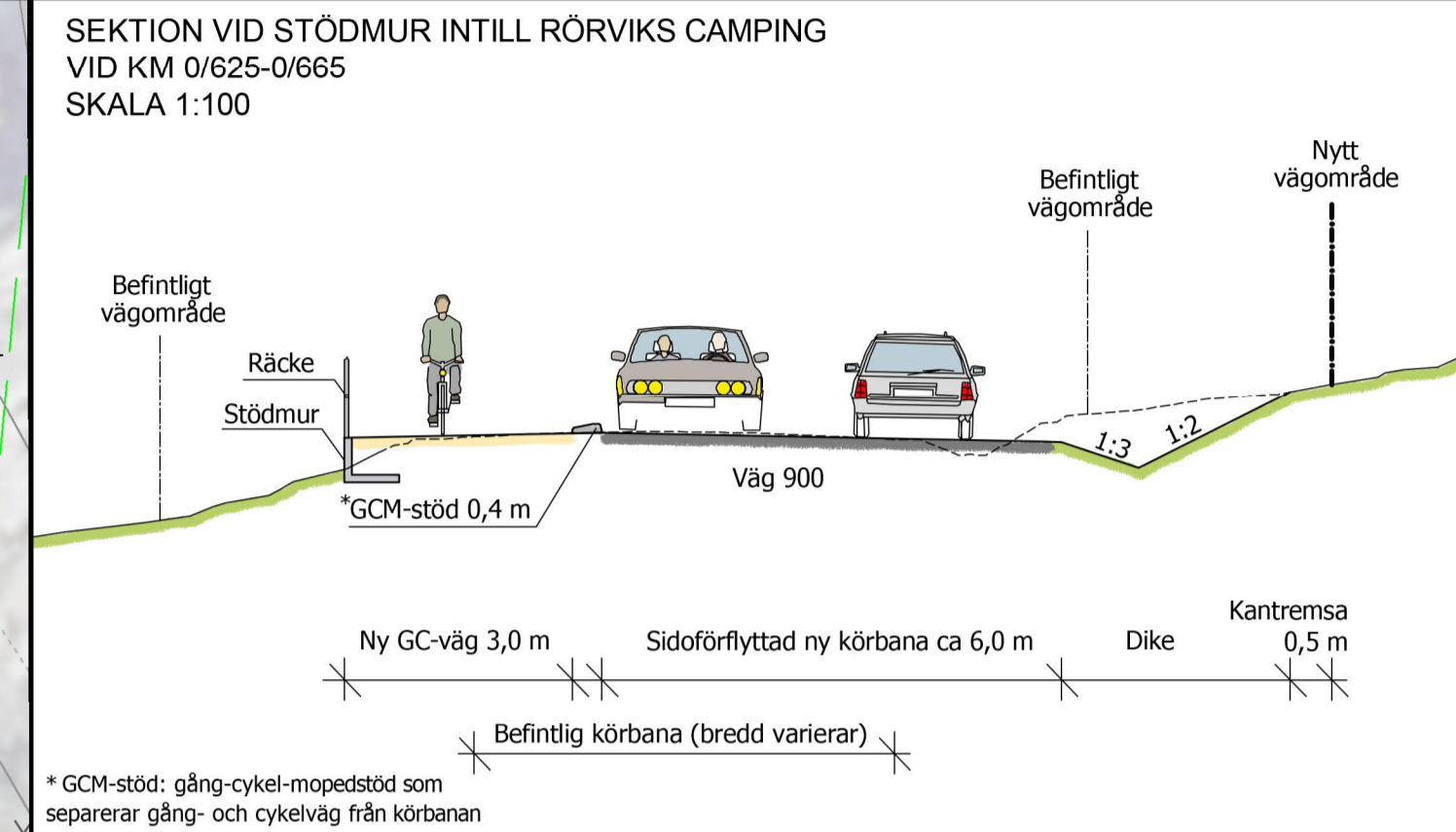
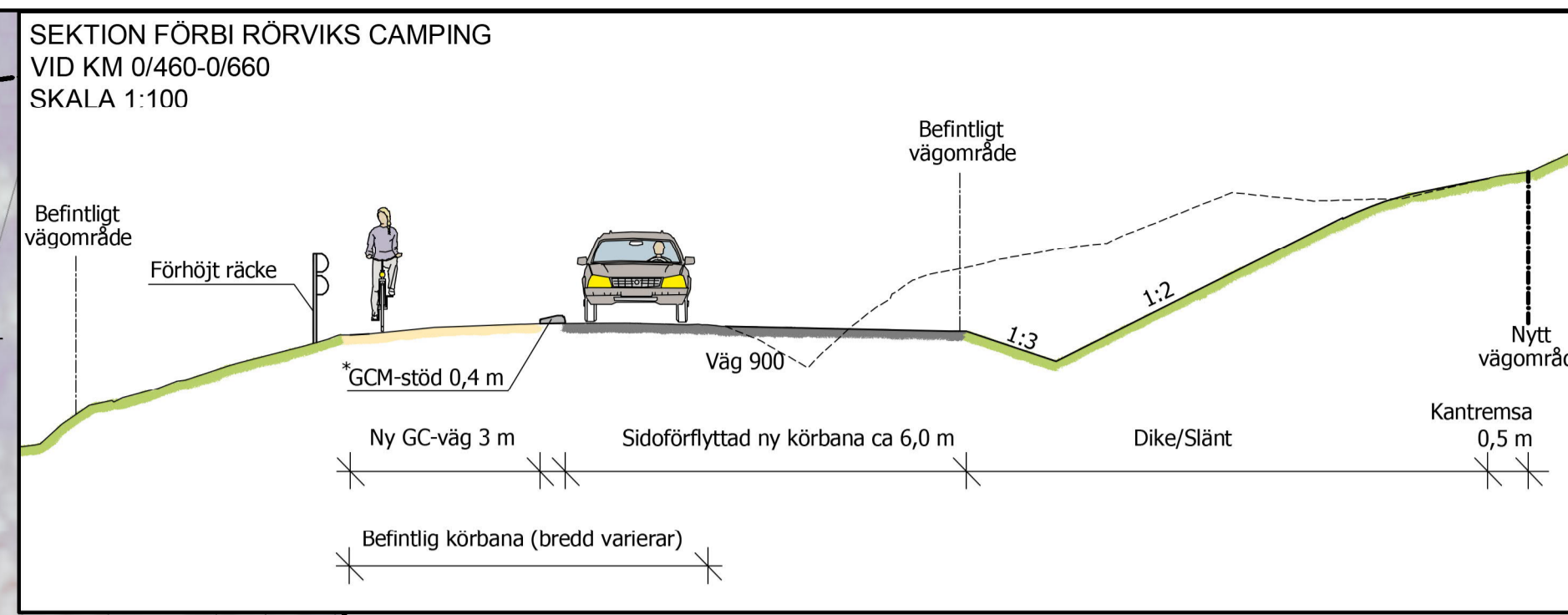
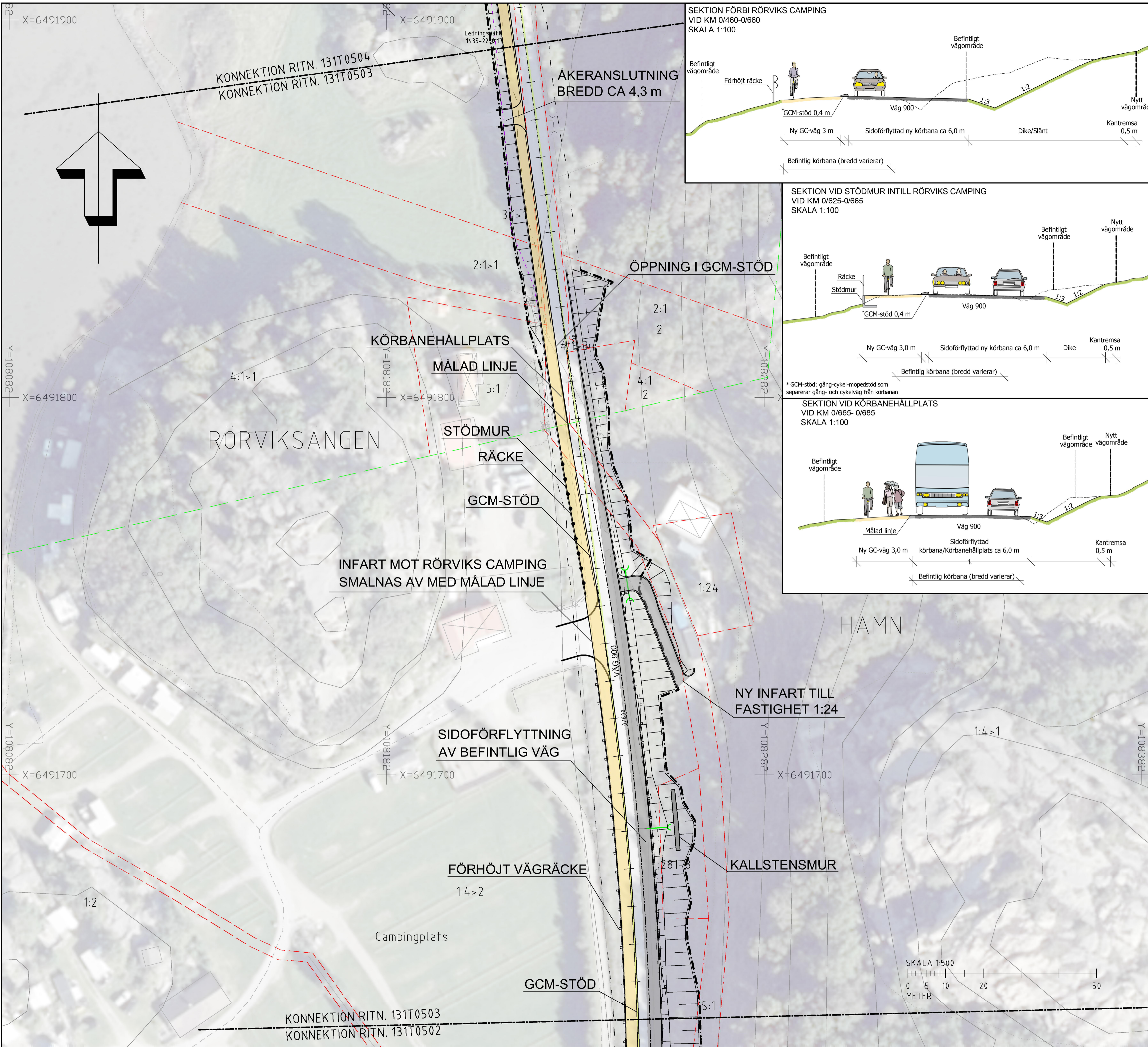
- BEFINTLIG TRUMMA MED RIKTNINGSPIL
- ALTOPP 1:47 TRAKTNAMN/FASTIGHETSBETECKNING

ÖVRIGA OMRÅDEN/BETECKNINGAR (FÖRESLAGNA)

- GRÄNS FÖR NYTT VÄGOMRÅDE
- VÄGRÄCKE
- RÄCKE
- BELÄGGNINGSKANT
- GCM-STÖD
- STÖDREMSA
- NY TRUMMA MED RIKTNINGSPIL
- BÄCK
- ARTRIKVVÄGKANT, ÖSTER OM VÄG 900
- NY GÅNG- OCH CYKELVÄG
- BREDDNING AV VÄG/YTA ASFALTERAS
- SLÄNTER



TYP AV PLAN		VÄGPLAN	
GRANSKNINGSSTATUS / SYFTE			
HANDLINGSTYP			
DATUM	LEVERANS / ÄNDRINGS-PM		
2020-11-20			
OBJEKT			
VÄG 900, DELEN HAMBURGSUND-SLOTTET			
DELOMRÅDE / BANDEL			
1 VP			
ANLÄGGNINGSDDEL			
31 GÅNG- OCH CYKELVÄG			
OBJEKTNUMMER / KM	KONSTRUKTIONNUMMER		
162063			
BESTÄLLARE	LEVERANTÖR		
TRAFIKVERKET	wsp		
SKAPAD AV	UPPDRAGSNUMMER		
L.R/ J.H	10265396		
ODKÄND AV	ÄVDELNING		
ANDREA F. WALLBERG	5461		
RITNINGSTYP			
ILLUSTRATIONSKARTA			
TEKNIKOMRÅDE / INNEHÅLL			
VÄGUTFORMNING OCH TRAFIK			
BESKRIVNING			
KM 0/260-0/520			
SKALA	FORMAT	FÖRVALTNINGSNUMMER	
1:500	A1		
RITNINGSNUMMER	BLAD	NÄSTA BLAD	BET
131T0502			



ANVISNINGAR
KOORDINATSYSTEM
SYSTEM I PLAN: SWEREF 99 12 00
SYSTEM I HÖJD: RH 2000

KARTDEKLARATION
KARTUNDERLAG FRÅN LANTMÄTERIETS FASTIGHETSKARTA KOMPLETTERAD OCH JUSTERAD EFTER INMÄTNING AV WSP UNDER 2018.

TECKENFÖRKLARING

OMRÅDEN/BETECKNINGAR SOM BERÖRS AV VÄGPLAN (GENOM FASTSTÄLLELSE)

- KONNEKTIONSLINJE
- GRÄNS FÖR BEFINTLIGT VÄGOMRÅDE
- TRAKTGRÄNS
- FASTIGHETSGRÄNS
- LEDNINGSRÄTT
- LANGDMÄTNING

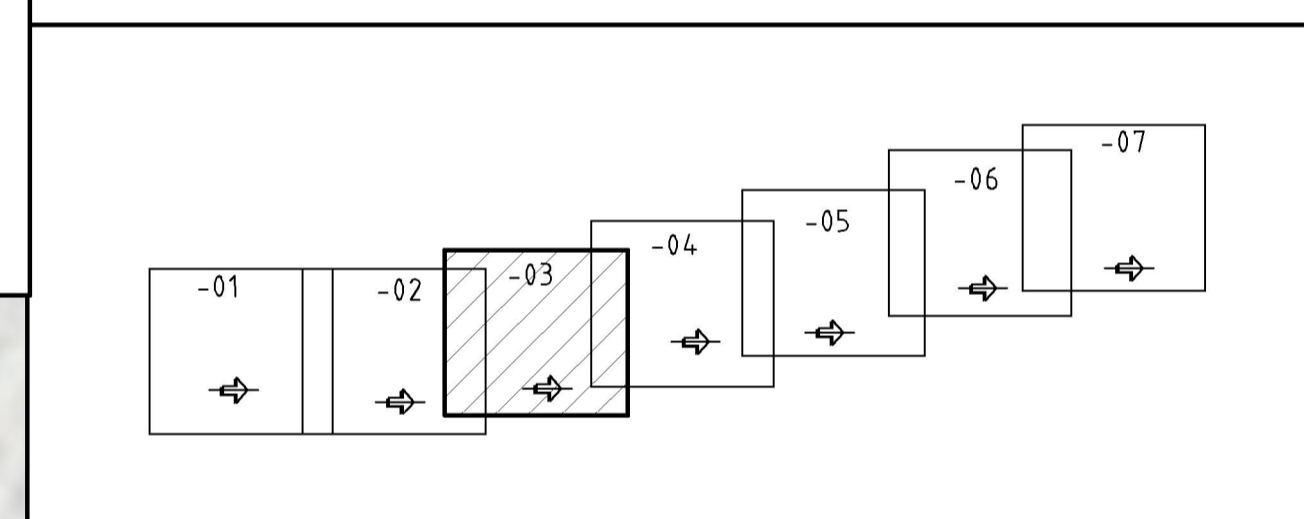
0/100

ÖVRIGA OMRÅDEN/BETECKNINGAR (BEFINTLIGA)

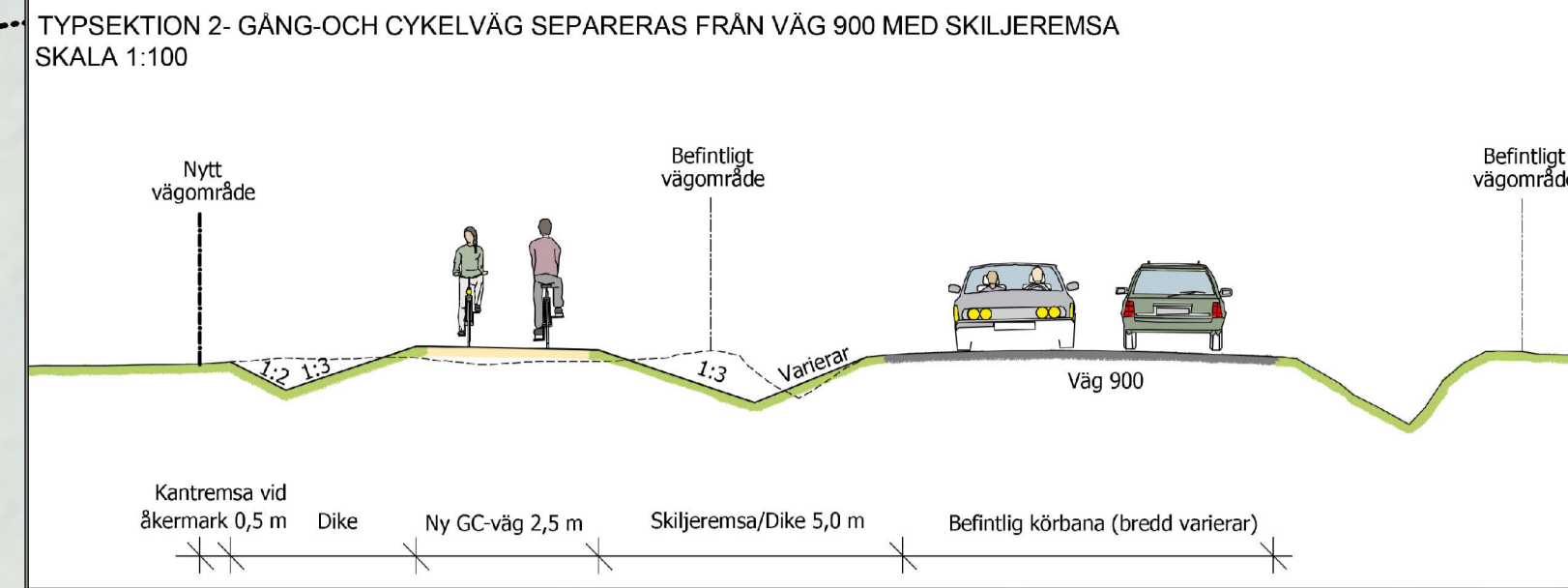
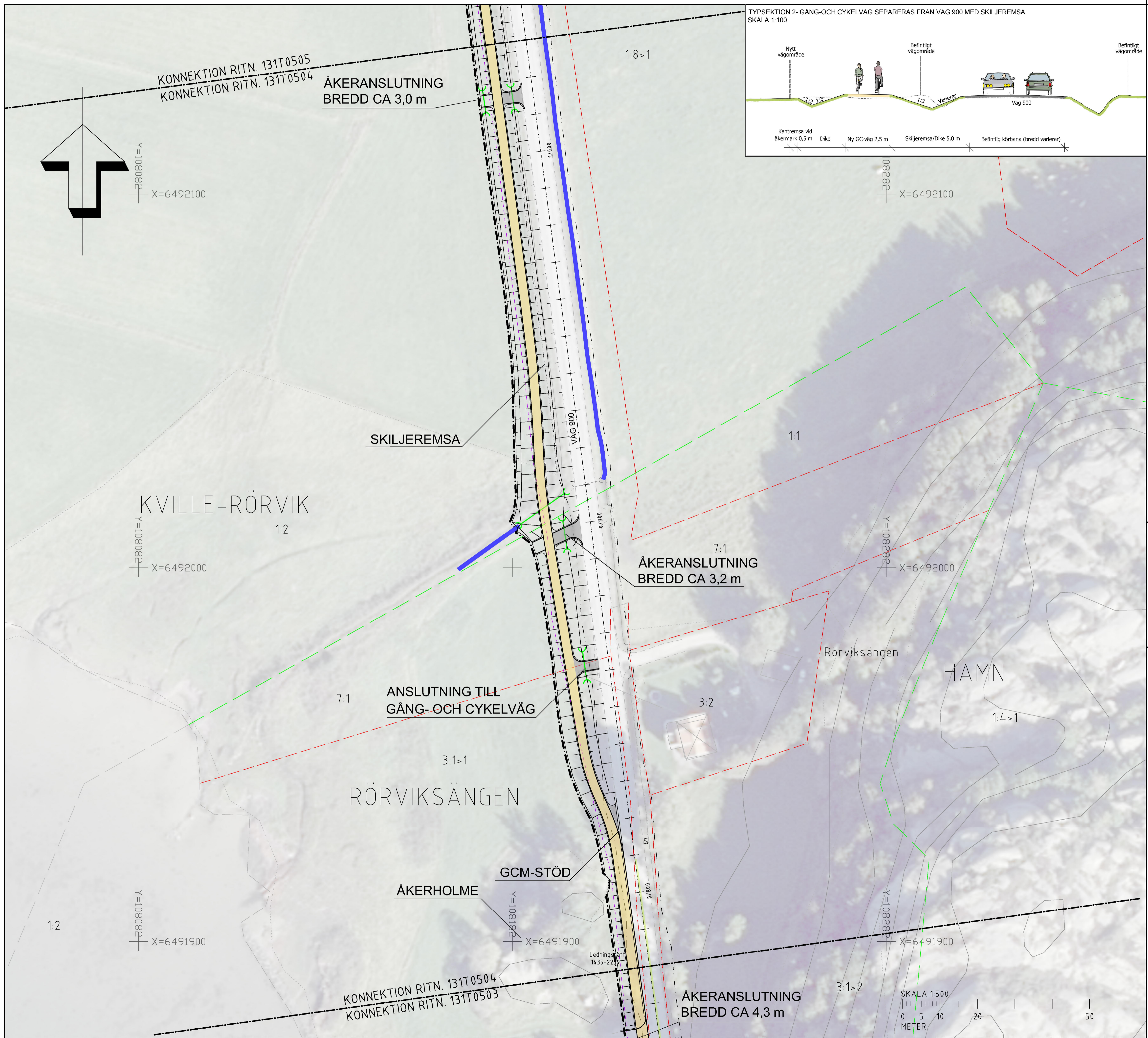
- BEFINTLIG TRUMMA MED RIKTNINGSPIEL
- ALTRORP 1:47 TRAKTNAMN/FASTIGHETSBETECKNING

ÖVRIGA OMRÅDEN/BETECKNINGAR (FÖRESLAGNA)

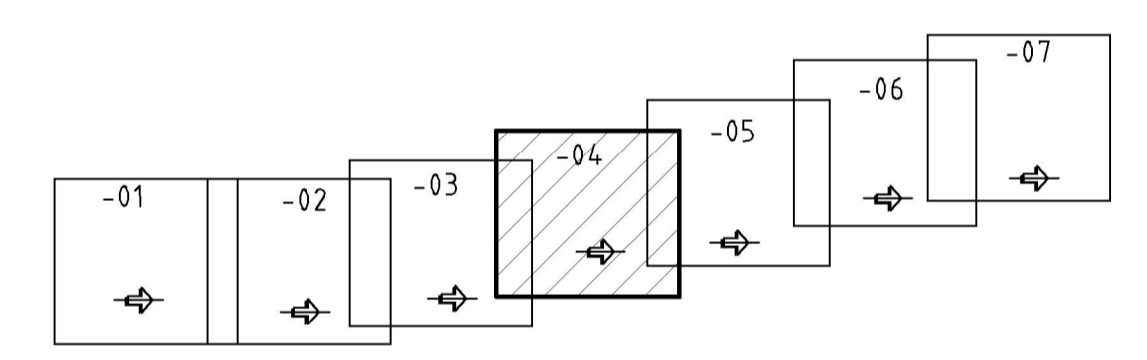
- GRÄNS FÖR NYTT VÄGOMRÅDE
- VÄGRÄCKE
- RÄCKE
- BELÄGGENSKANT
- GCM-STÖD
- STÖDREMSA
- NY TRUMMA MED RIKTNINGSPIEL
- BÄCK
- ARTRIKVVÄGKANT, ÖSTER OM VÄG 900
- NY GÅNG- OCH CYKELVÄG
- BREDDNING AV VÄG/YTA ASFALTERAS
- SLÄNTER



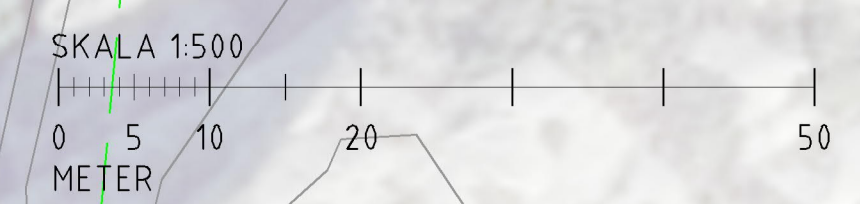
TYP AV PLAN		VÄGPLAN	
GRANSKNINGSSTATUS / SYFTE			
HANDLINGSTYP			
DATUM	LEVERANS / ÄNDRINGS-PM		
2020-11-20			
OBJEKT			
VÄG 900, DELEN HAMBURGSUND-SLOTTET			
DELOMRÅDE / BANDEL			
1 VP			
ANLÄGGNINGSDDEL			
31 GÅNG- OCH CYKELVÄG			
OBJEKTNUMMER / KM	KONSTRUKTIONNUMMER		
162063			
BESTÄLLARE	LEVERANTÖR		
TRAFIKVERKET	wsp		
SKAPAD AV	UPPDRAGNUMMER		
L.R/ J.H	10265396		
GODKÄND AV	ÄVDELNING		
ANDREA F. WALLBERG	5461		
RITNINGSTYP			
ILLUSTRATIONSKARTA			
TEKNIKOMRÅDE / INNEHÅLL			
VÄGUTFORMNING OCH TRAFIK			
BESKRIVNING			
KM 0/520- 0/780			
SKALA	FORMAT	FÖRVALTNINGSNUMMER	
1:500	A1		
RITNINGSNUMMER	BLAD	NÄSTA BLAD	BET
131T0503			

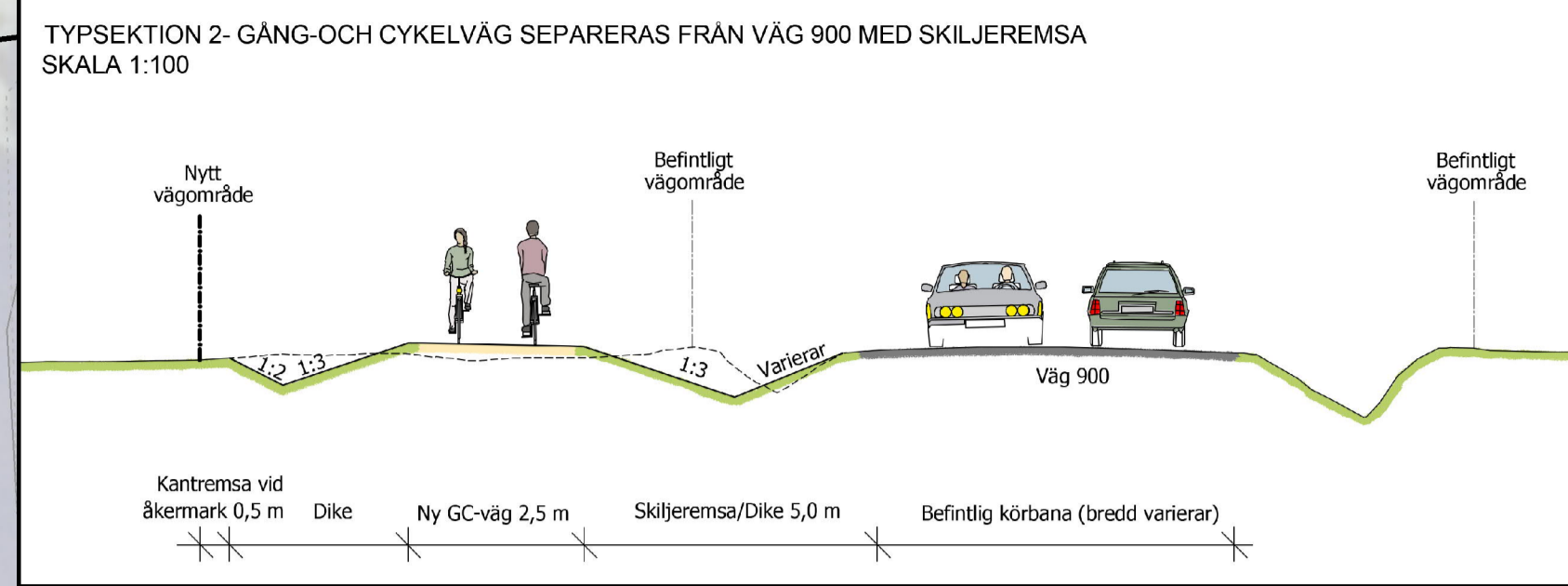
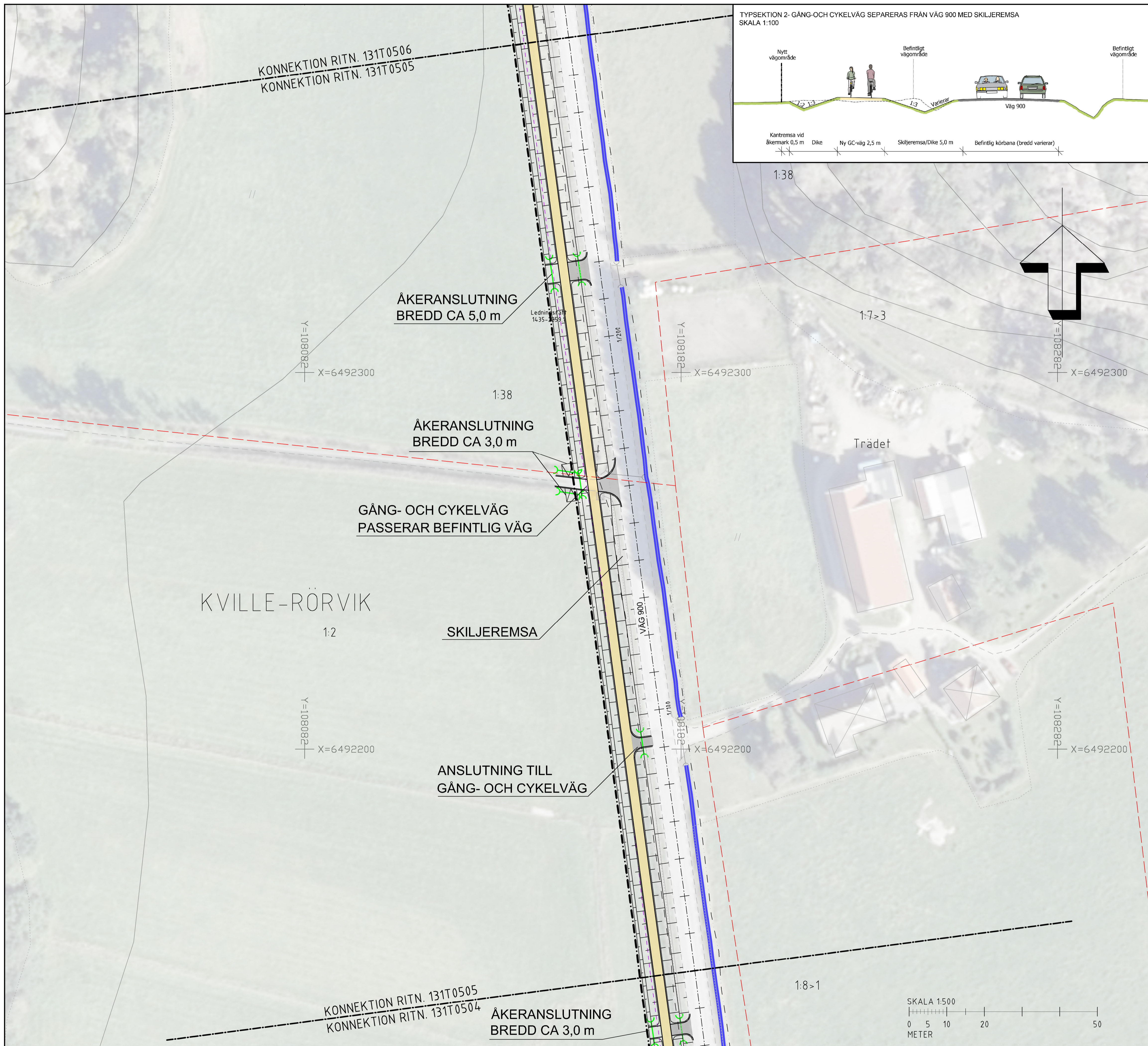


- ANVISNINGAR**
 KOORDINATSYSTEM
 SYSTEM I PLAN: SWEREF 99 12 00
 SYSTEM I HÖJD: RH 2000
- KARTDEKLARATION**
 KARTUNDERLAG FRÅN LANTMÄTERIETS
 FASTIGHETSKARTA KOMPLETTERAD OCH JUSTERAD
 EFTER INMÄTNING AV WSP UNDER 2018.
- TECKENFÖRKLARING**
 OMRÅDEN/BETECKNINGAR SOM BERÖRS
 AV VÄGPLAN (GENOM FASTSTÄLLELSE)
- KONNEKTIONSLINJE
 - - - GRANS FÖR BEFINTLIGT VÅGOMRÅDE
 - TRAKTGRÄNS
 - FASTIGHETSGRÄNS
 - LEDNINGSRÄTT
 - 0/100 LÅNGDMÄTNING
- ÖVRIGA OMRÅDEN/BETECKNINGAR (BEFINTLIGA)
- BEFINTLIG TRUMMA MED RIKTNINGSPIL
 - ALTORP 1:47 TRAKTNAMN/FASTIGHETSBECKENING
- ÖVRIGA OMRÅDEN/BETECKNINGAR (FÖRESLAGNA)
- GRANS FÖR NYTT VÅGOMRÅDE
 - VÄGRÄCKE
 - RÄCKE
 - BELÄGGNINGSKANT
 - GCM-STÖD
 - STÖDREMSA
 - NY TRUMMA MED RIKTNINGSPIL
 - BÄCK
 - ARTRIKVVÄGKANT, ÖSTER OM VÄG 900
 - NY GÅNG- OCH CYKELVÄG
 - BREDDNING AV VÄG/YTA ASFALTERAS
 - SLÄNTER

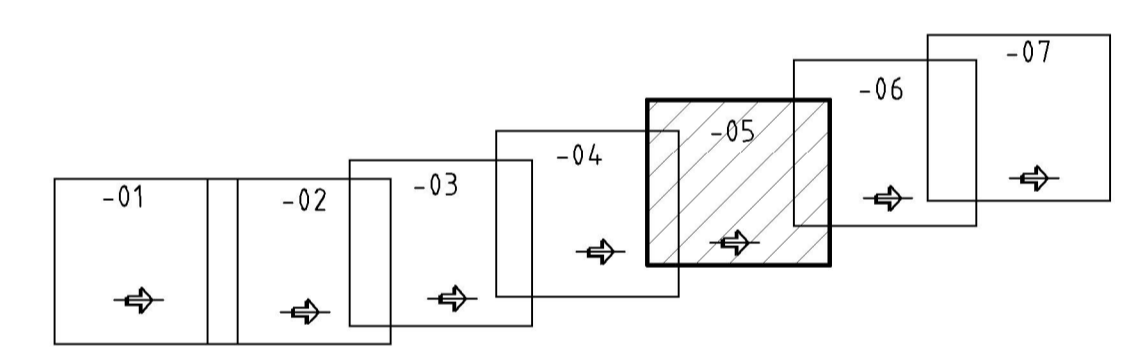


TYP AV PLAN		VÄGPLAN	
GRANSKNINGSSTATUS / SYFTE			
HANDLINGSTYP			
DATUM	LEVERANS / ÄNDRINGS-PM		
2020-11-20			
OBJEKT			
VÄG 900, DELEN HAMBURGSUND-SLOTTET			
DELOMRÅDE / BANDEL			
1 VP			
ANLÄGGNINGSDEL			
31 GÅNG- OCH CYKELVÄG			
OBJEKTNUMMER / KM	KONSTRUKTIONNUMMER		
162063			
BESTÄLLARE	LEVERANTÖR		
TRAFIKVERKET	wsp		
SKAPAD AV	UPPDRAGSNUMMER		
L.R/ J.H	10265396		
GODKÄND AV	ÄNDRING		
ANDREA F. WALLBERG	5461		
RITNINGSTYP			
ILLUSTRATIONSKARTA			
TEKNIKOMRÅDE / INNEHÅLL			
VÄGUTFORMNING OCH TRAFIK			
BESKRIVNING			
KM 0/780- 1/030			
SKALA	FORMAT	FÖRVALTNINGSNUMMER	
1:500	A1		
RITNINGSNUMMER	BLAD	NÄSTA BLAD	BET
131T0504			

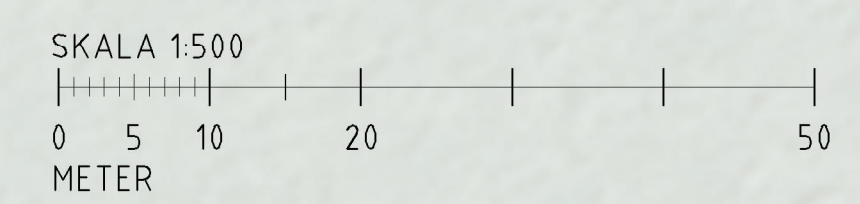


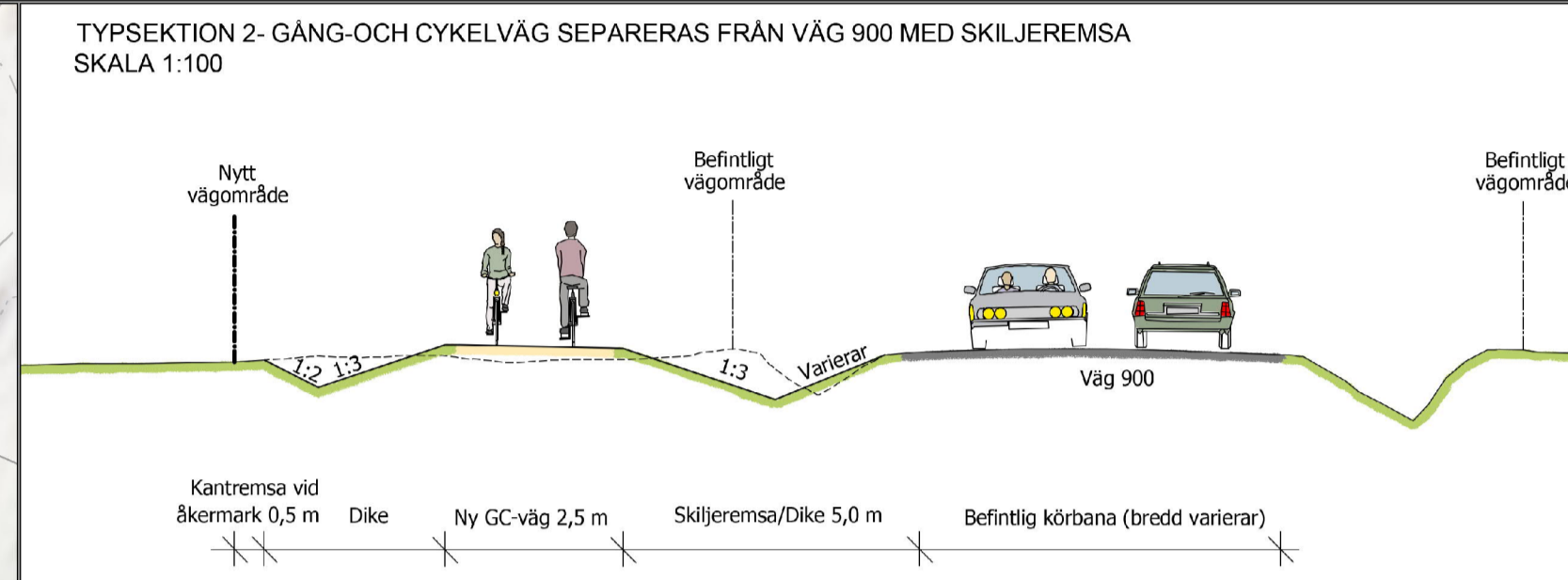
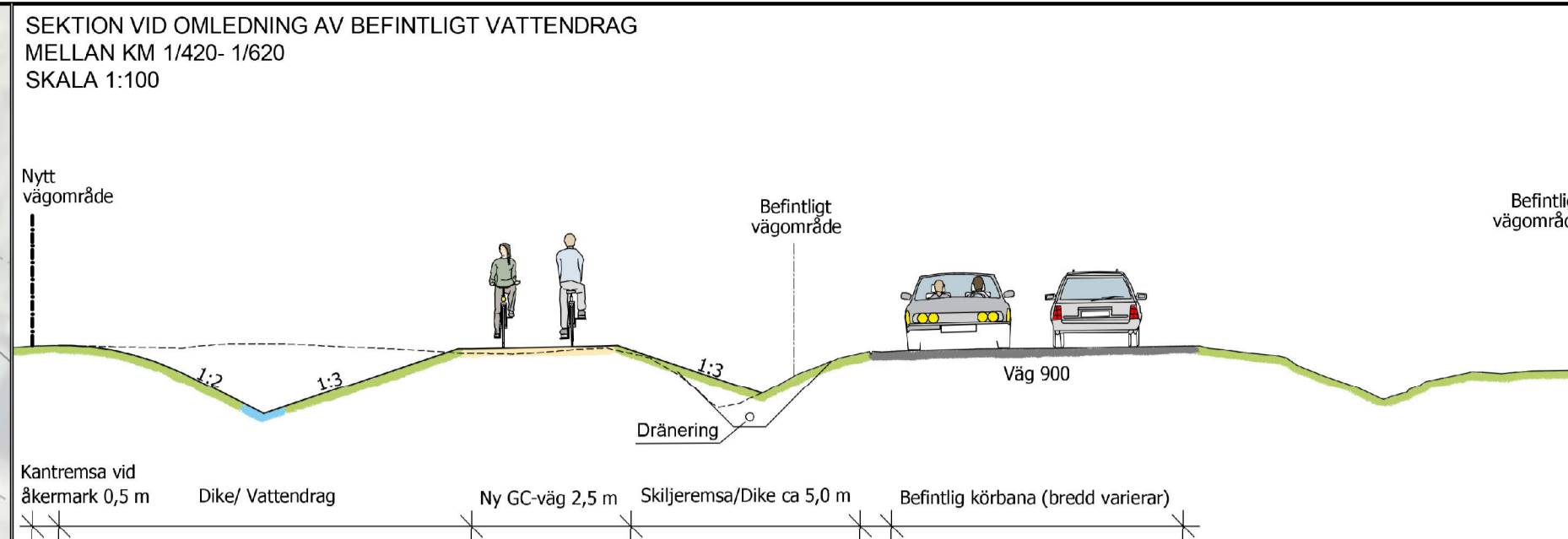
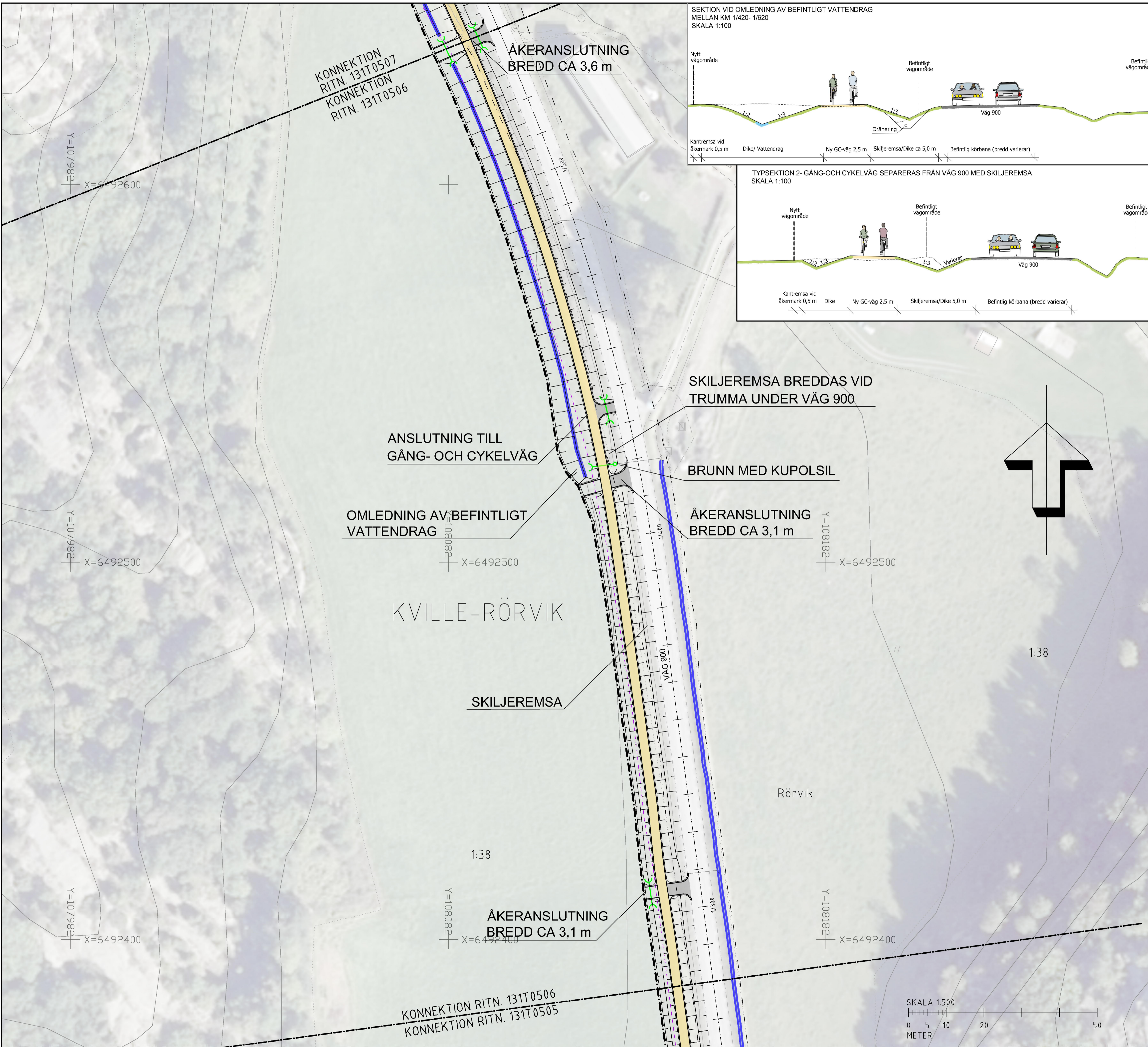


- ### ANVISNINGAR
- KOORDINATSYSTEM
SYSTEM I PLAN: SWEREF 99 12 00
SYSTEM I HÖJD: RH 2000
- ### KARTDEKLARATION
- KARTUNDERLAG FRÅN LANTMÄTERIETS FASTIGHETSKARTA KOMPLETTERAD OCH JUSTERAD EFTER INMÄTNING AV WSP UNDER 2018.
- ### TECKENFÖRKLARING
- OMRÅDEN/BETECKNINGAR SOM BERÖRS AV VÄGPLAN (GENOM FASTSTÄLLELSE)
- KONNEKTIONSLINJE
 - GRÄNS FÖR BEFINTLIGT VÄGOMRÅDE
 - TRAKTGRÄNS
 - FASTIGHETSGRÄNS
 - LEDNINGSRÄTT
 - LÅNGDMÄTNING
- 0/100
- ÖVRIGA OMRÅDEN/BETECKNINGAR (BEFINTLIGA)
- BEFINTLIG TRUMMA MED RIKTNINGSPIL
 - ALTOPP 1:47
 - TRAKTNAMN/FASTIGHETSBEDECKNING
- ÖVRIGA OMRÅDEN/BETECKNINGAR (FÖRESLAGNA)
- GRÄNS FÖR NYTT VÄGOMRÅDE
 - VÄGRÄCKE
 - RÄCKE
 - BELÄGGNINGSKANT
 - GCM-STÖD
 - STÖDREMSA
 - NY TRUMMA MED RIKTNINGSPIL
 - BÄCK
 - ARTRIKVVÄGKANT, ÖSTER OM VÄG 900
 - NY GÅNG- OCH CYKELVÄG
 - BREDDNING AV VÄG/YTA ASFALTERAS
 - SLÄNTER



TYP AV PLAN		VÄGPLAN	
GRANSKNINGSSTATUS / SYFTE			
HANDLINGSTYP			
DATUM	2020-11-20	LEVERANS / ÄNDRINGS-PM	
OBJEKT	VÄG 900, DELEN HAMBURGSUND-SLOTTET		
DELOMRÅDE / BANDEL	1 VP		
ANLÄGGNINGSDEL	31 GÅNG- OCH CYKELVÄG		
OBJEKTNUMMER / KM	162063	KONSTRUKTIONNUMMER	
BESTÄLLARE	TRAFIKVERKET	LEVERANTÖR	WSP
SKAPAD AV	L.R/ J.H	UPPDRAGSNUMMER	10265396
GODKÄND AV	ANDREA F. WALLBERG	AVDELNING	5461
RITNINGSTYP	ILLUSTRATIONSKARTA		
TEKNIKOMRÅDE / INNEHÅLL	VÄGUTFORMNING OCH TRAFIK		
BESKRIVNING	KM 1/030- 1/280		
SKALA	1:500	FORMAT	A1
RITNINGSNUMMER	131T0505	FÖRVALTNINGSNUMMER	
		BLAD	NÄSTA BLAD BET





ANVISNINGAR

KOORDINATSYSTEM
SYSTEM I PLAN: SWEREF 99 12 00
SYSTEM I HÖJD: RH 2000

KARTDEKLARATION

KARTUNDERLAG FRÅN LANTMÄTERIETS
FASTIGHETSKARTA KOMPLETTERAD OCH JUSTERAD
EFTER INMÄTNING AV WSP UNDER 2018.

TECKENFÖRKLARING

OMRÅDEN/BETECKNINGAR SOM BERÖRS
AV VÄGPLAN (GENOM FASTSTÄLLELSE)

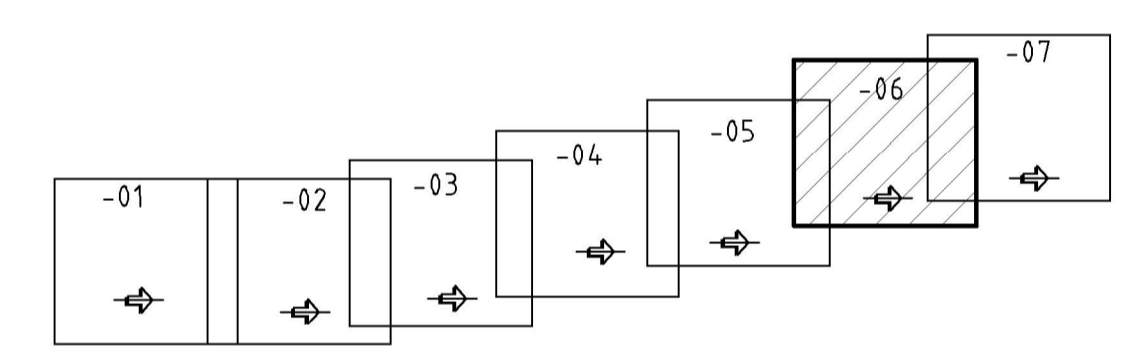
- KONNEKTIONSLINJE
- GRÄNS FÖR BEFINTLIGT VÄGOMRÅDE
- TRAKTGRÄNS
- FASTIGHETSGRÄNS
- LEDNINGSRÄTT
- LÅNGDMÄTNING

- ÖVRIGA OMRÅDEN/BETECKNINGAR (BEFINTLIGA)
- BEFINTLIG TRUMMA MED RIKTNINGSPIL
 - TRAKTNAMN/FASTIGHETSBEDECKNING

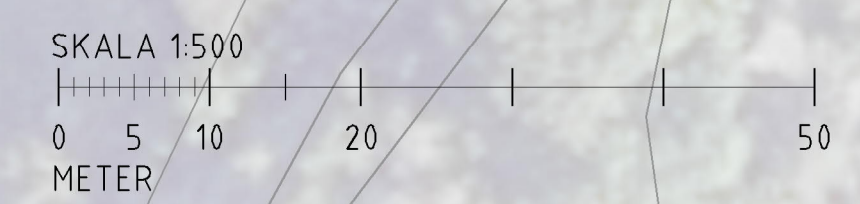
ALTORP 1:47

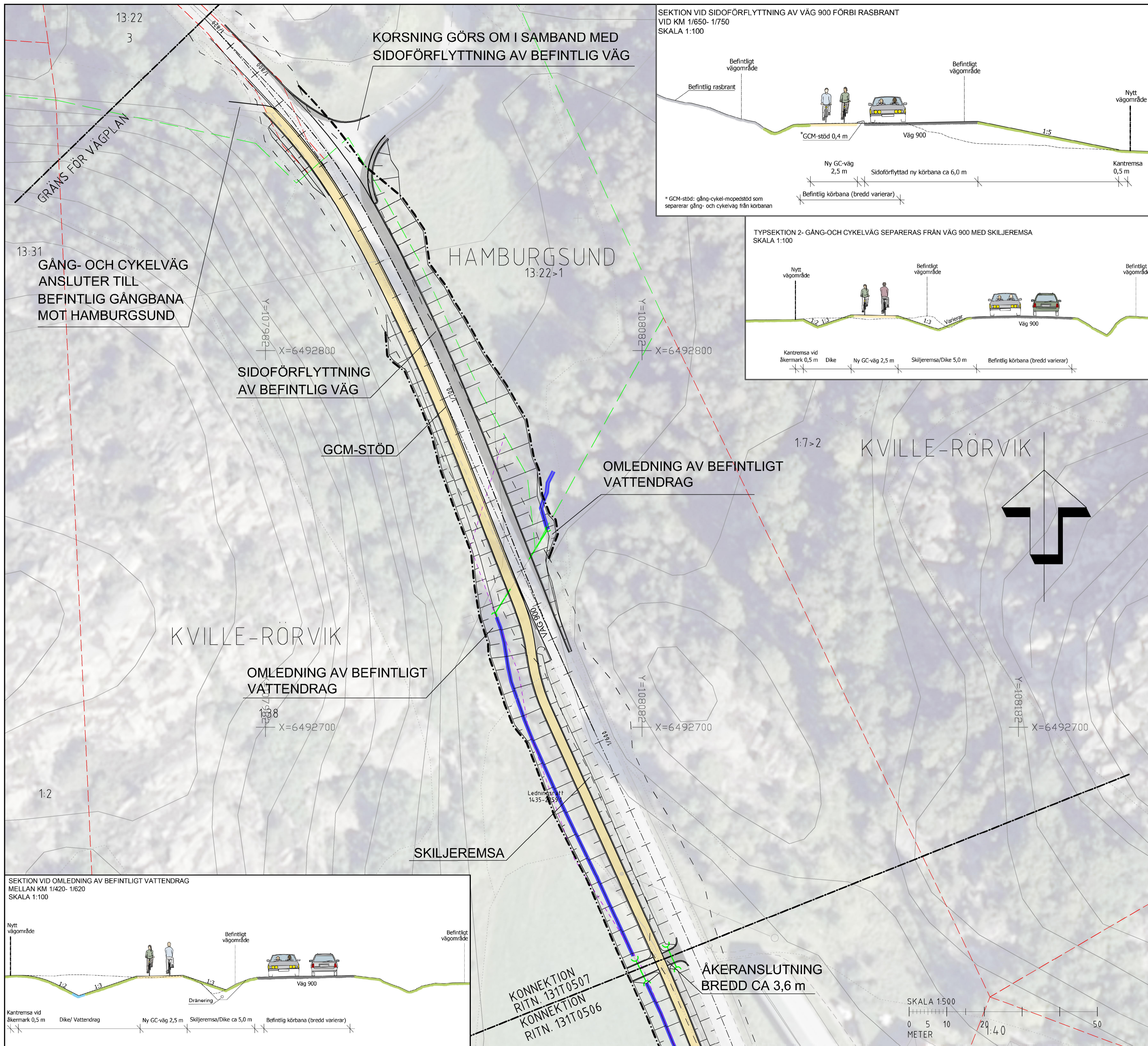
ÖVRIGA OMRÅDEN/BETECKNINGAR (FÖRESLAGNA)

- GRÄNS FÖR NYTT VÄGOMRÅDE
- VÄGRÄCKE
- RÄCKE
- BELÄGGNINGSKANT
- GCM-STÖD
- STÖDREMSA
- NY TRUMMA MED RIKTNINGSPIL
- BÄCK
- ARTRIKVÄGKANT, ÖSTER OM VÄG 900
- NY GÅNG- OCH CYKELVÄG
- BREDDNING AV VÄG/YTA ASFALTERAS
- SLÄNTER

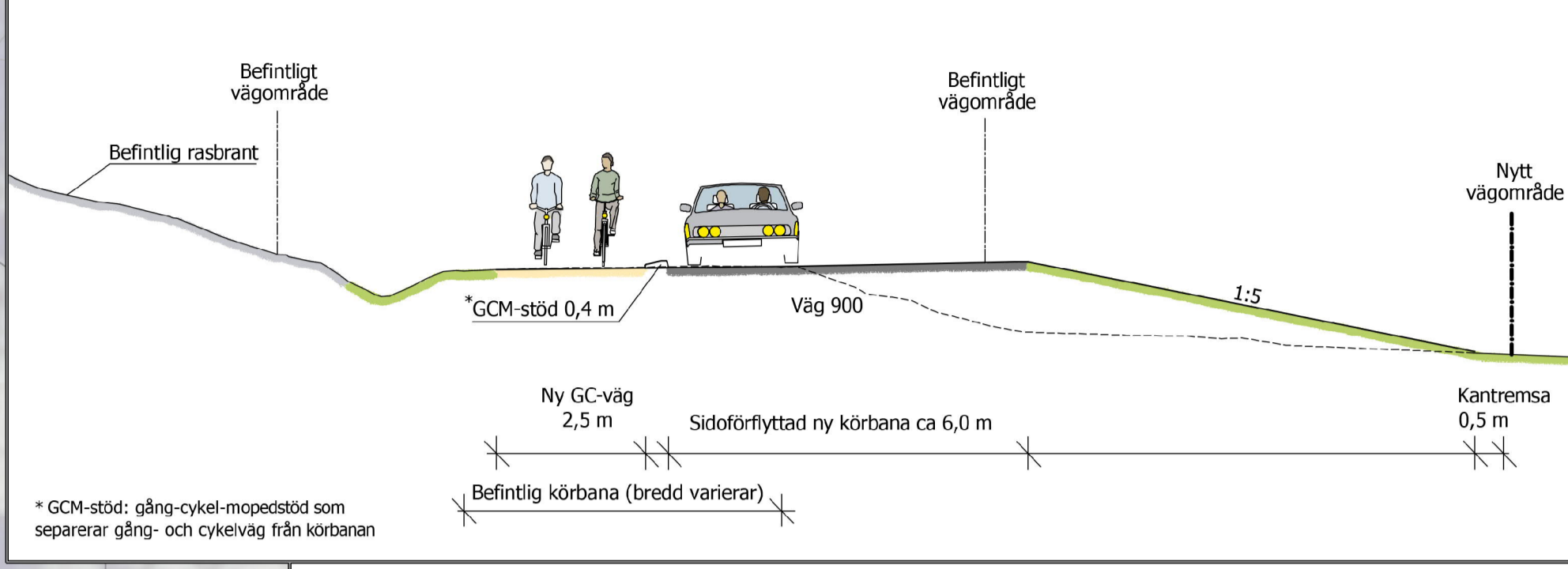


TYP AV PLAN		VÄGPLAN	
GRANSKNINGSSTATUS / SYFTE			
HANDLINGSTYP			
DATUM	2020-11-20	LEVERANS / ÄNDRINGS-PM	
OBJEKT			
VÄG 900, DELEN HAMBURGSUND-SLOTTET			
DELOMRÅDE / BANDEL			
1 VP			
ANLÄGGNINGSDEL			
31 GÅNG- OCH CYKELVÄG			
OBJEKTNUMMER / KM	162063	KONSTRUKTIONNUMMER	
BESTÄLLARE	TRAFIKVERKET	LEVERANTÖR	WSP
SKAPAD AV	L.R/ J.H	UPPDRAGSNUMMER	10265396
GODKÄND AV	ANDREA F. WALLBERG	AVDELNING	5461
RITNINGSTYP			
ILLUSTRATIONSKARTA			
TEKNIKOMRÅDE / INNEHÅLL			
VÄGUTFORMNING OCH TRAFIK			
BESKRIVNING			
KM 1/280- 1/540			
SKALA	1:500	FORMAT	A1
RITNINGSNUMMER	131T0506	FÖRVALTNINGSNUMMER	
BLAD		NÄSTA BLAD	
BET			

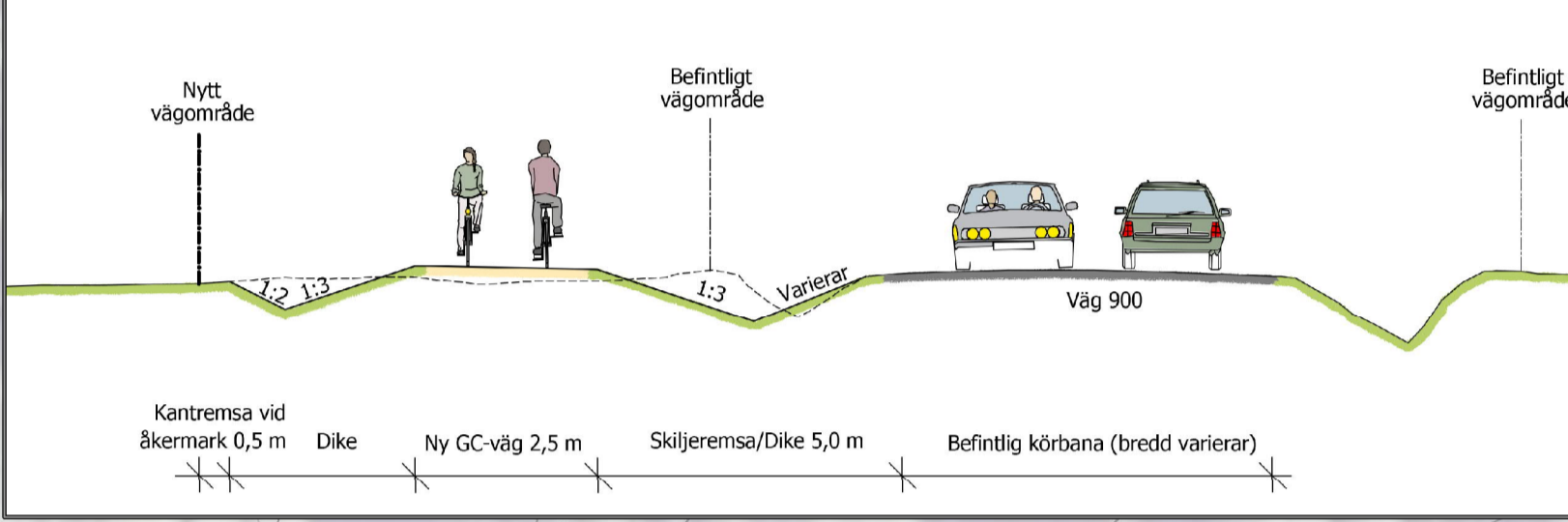




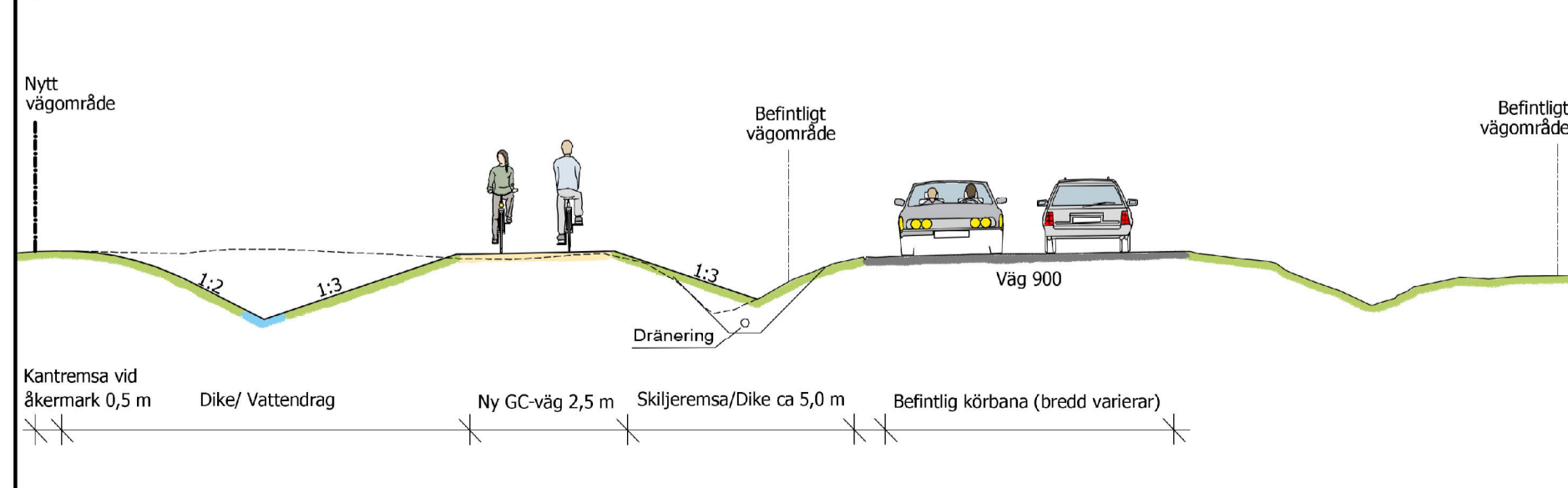
SEKTION VID SIDOFÖRFLYTTNING AV VÄG 900 FÖRBI RASBRANT VID KM 1/650- 1/750 SKALA 1:100



TYPSEKTION 2- GÅNG- OCH CYKELVÄG SEPARERAS FRÅN VÄG 900 MED SKILJEREMSA SKALA 1:100



SEKTION VID OMLEDNING AV BEFINTLIGT VATTENDRAG MELLAN KM 1/420- 1/620 SKALA 1:100



ANVISNINGAR

KOORDINATSYSTEM
SYSTEM I PLAN: SWEREF 99 12 00
SYSTEM I HÖJD: RH 2000

KARTDEKLARATION

KARTUNDERLAG FRÅN LANTMÄTERIETS FASTIGHETSKARTA KOMPLETTERAD OCH JUSTERAD EFTER INMÄTNING AV WSP UNDER 2018.

TECKENFÖRKLARING

OMRÅDEN/BETECKNINGAR SOM BERÖRS AV VÄGPLAN (GENOM FASTSTÄLLELSE)

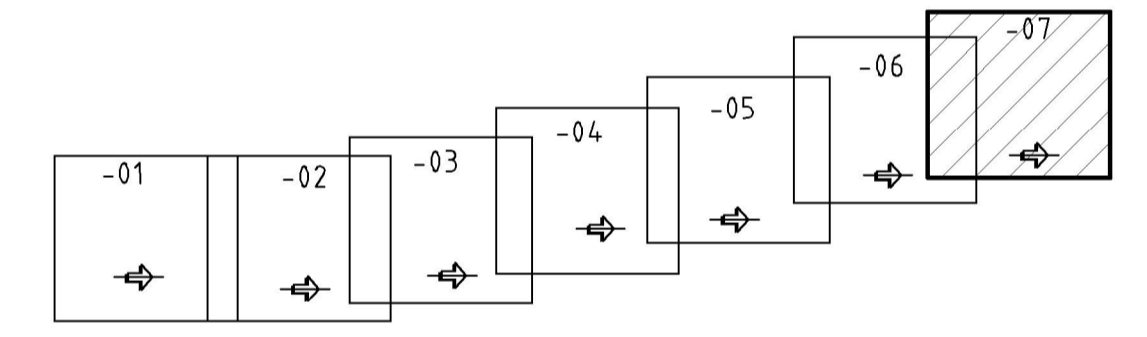
- KONNEKTIONSLINJE
- GRÄNS FÖR BEFINTLIGT VÄGOMRÅDE
- TRAKTGRÄNS
- FASTIGHETSGRÄNS
- LEDNINGSRÄTT
- LÅNGDMÄTNING

ÖVRIGA OMRÅDEN/BETECKNINGAR (BEFINTLIGA)

- BEFINTLIG TRUMMA MED RIKTNINGSPIL
- ALTORP 1:47
- TRAKTNAMN/FASTIGHETSBEDECKNING

ÖVRIGA OMRÅDEN/BETECKNINGAR (FÖRESLAGNA)

- GRÄNS FÖR NYTT VÄGOMRÅDE
- VÄGRÄCKE
- RÄCKE
- BELÄGGNINGSKANT
- GCM-STÖD
- STÖDREMSA
- NY TRUMMA MED RIKTNINGSPIL
- BÄCK
- ARTRIKVVÄGKANT, ÖSTER OM VÄG 900
- NY GÅNG- OCH CYKELVÄG
- BREDDNING AV VÄG/YTA ASFALTERAS
- SLÄNTER



TYP AV PLAN		VÄGPLAN	
GRANSKNINGSSTATUS / SYFTE			
HANDLINGSTYP			
DATUM	LEVERANS / ÄNDRINGS-PM		
2020-11-20			
OBJEKT			
VÄG 900, DELEN HAMBURGSUND-SLOTTET			
DELOMRÅDE / BANDEL			
1 VP			
ANLÄGGNINGSDDEL			
31 GÅNG- OCH CYKELVÄG			
OBJEKTNUMMER / KM	KONSTRUKTIONNUMMER		
162063			
BESTÄLLARE	LEVERANTÖR		
TRAFIKVERKET	wsp		
SKAPAD AV	UPPDRAGSNUMMER		
L.R/ J.H	10265396		
GODKÄND AV	ÄVDELNING		
ANDREA F. WALLBERG	5461		
RITNINGSTYP			
ILLUSTRATIONSKARTA			
TEKNIKOMRÅDE / INNEHÅLL			
VÄGUTFORMNING OCH TRAFIK			
BESKRIVNING			
KM 1/540- 1/820			
SKALA	FORMAT	FÖRVALTNINGSNUMMER	
1:500	A1		
RITNINGSNUMMER	BLAD	NÄSTA BLAD	BET
131T0507			

