

TECKENFÖRKLARING DATUM GRUNDKARTA: 2021-02
 DATUM FASTIGHETSKARTA: 2022-11
 KOORDINATSYSTEM: SWEREF 99 18 00, RH2000

- NYA MARKANSPRÅK**
- + +--- GRÄNS FÖR JÄRNVÄGSPLAN
 - + +--- GRÄNS FÖR VÄGOMRÅDE, GRÄNS FÖR JÄRNVÄGSMARK
 - + +--- AVGRÄNSNING MELLAN OLIKA TYPER AV MARKANSPRÅK
 - J NY JÄRNVÄGSMARK MED ÄGANDERÄTT
 - Js NY JÄRNVÄGSMARK MED SERVITUTSRÄTT

- Js1 - SERVICEVÄG
- Js2 - TRÄDSÄKRING (SERVITUTET OMFATTAR ÄVEN RÄTT ATT UTANFÖR MARKERAT OMRÅDE AVVERKA DE TRÄD SOM KAN RISKERA JÄRNVÄGENS DRIFT)
- Js3 - GRUNDKONSTRUKTIONER
- Js4 - PÅSPÄRNINGSPLOTS
- Js5 - JÄRNVÄGSBRO

- V NYTT VÄGOMRÅDE MED VÄGRÄTT
- J,Vi NY JÄRNVÄGSMARK MED ÄGANDERÄTT OCH NYTT VÄGOMRÅDE MED INSKRÄNKT VÄGRÄTT
- T TILLFÄLLIG NYTTJÄNDERÄTT

- T1 - ETABLERING
- T2 - UPPLAG
- T3 - ARBETS- OCH TRANSPORTVÄGAR
- T4 - OMLEDNING AV TRAFIK
- T5 - ANLÄGGNINGSARBETE

- NYA ANLÄGGNINGAR**
- +YY.Ym NY JÄRNVÄG, SPÅRMITT MED LÄNGMÄTNINGSSTRECK OCH HÖJDSÄTTNING
 - YYY.YYY NY VÄG, VÄGBANEKANTER MED LÄNGMÄTNINGSSTRECK OCH HÖJDSÄTTNING
 - +YY.Ym PERSONSKYDDSTÄNGSEL, 2.5 METER ÖVER MARKYTAN, I HUVUDSAKLIG PLACERING

SKYDDSGÄRDAR OCH FÖRSIKTIGHETSMÅTT

- Sk - MARKERING ELLER AVGRÄNSNING AV SKYDDSGÄRDAR
- Sk1 - BULLERSKYDDSSKÄRM, HÖJD +2.5 m ÖVER RÄLSÖVERKANT
- Sk2 - URSPÄRNINGSSKYDD, SKYDDSRÄL
- Sk3 - FÄGELAVVISARE
- Sk4 - UTREDS FÖR ERBJUDANDE OM FASTIGHETSÄRÅ RISKREDUCERANDE ÄTGÄRDER, KOMPLETTERAS I GRÄNSKINGSHANDLINGEN
- Sk5 - UTREDS FÖR ERBJUDANDE OM FASTIGHETSÄRÅ BULLERSKYDDSGÄRD, KOMPLETTERAS I GRÄNSKINGSHANDLINGEN
- Sk6 - TORRTRUMMA FÖR SMÅ OCH MEDELSTORA DÄGGDJUR

VERKSAMHETER/ÄTGÄRDER SOM UNDANTAS FRÅN FÖRBUD ENLIGT MILJÖBALKEN

Förbuden som avser verksamhet eller åtgärd inom generellt biotopskyddsområde (7:11 2 st. Miljöbalken) gäller inte byggande av allmän väg/järnväg.
 Förbuden mot åtgärder inom strandskyddsområde (7:15 Miljöbalken) gäller inte byggande av allmän väg/järnväg.
 Skyldigheten att göra anmälan för samråd enligt 12:6 Miljöbalken gäller inte för de verksamheter och åtgärder som behövs för att bygga vägen/järnvägen och som fastställts och ingår i vägområde för allmän väg/järnvägsmark eller område för tillfällig nyttjanderätt.

- + +--- MARKERING ELLER AVGRÄNSNING AV BIOTOPSKYDD
- + +--- MARKERING ELLER AVGRÄNSNING AV STRANDSKYDD

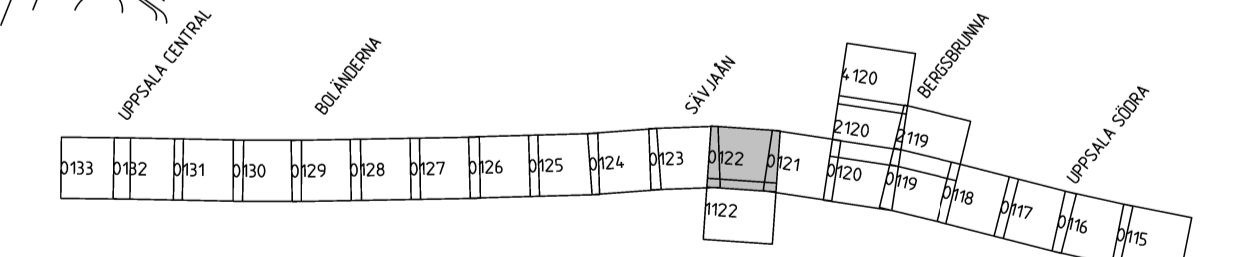
SÄRSKILDA BESLUT SOM TAS I SAMBAND MED FASTSTÄLLELSE AV JÄRNVÄGSPLAN

- × × × INDRAGNING AV VÄG FRÅN ALLMÄNT UNDERHÅLL

ÖVRIGA BETECKNINGAR PÅ PLANKARTAN

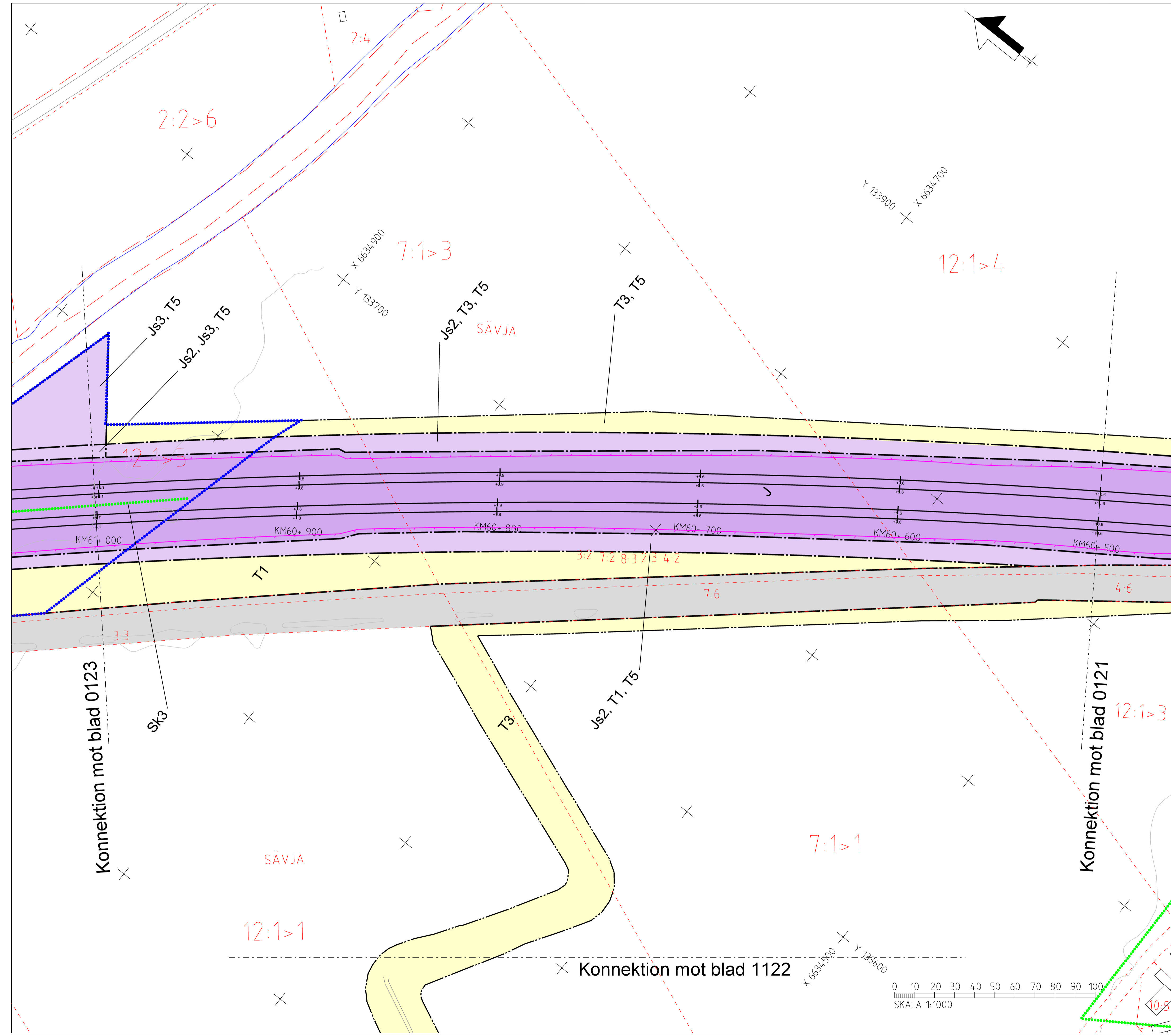
- BEFINTLIG TRAFIKVERKETS FASTIGHET FÖR JÄRNVÄGSÄNDAMÅL

- BEFINTLIG VÄG
- BEFINTLIG BYGGNAD
- KOORDINATKRYSS
- STRANDLINJE
- TRAKTGRÄNS
- FASTIGHETSGRÄNS
- BEFINTLIGT SPÅR
- HÖJKURVA, EKVIDISTANS 5 METER



UTFORMNING AV PLANFÖRSLAG

TYP AV PLAN		JÄRNVÄGSPLAN	
LEVERANTÖR	AVDELNING	LEVERANS/ÄNDRINGS-PM	TEKNIKOMRÅDE
SWECO	UPPRÄGNUMMER 30020886	KONSTRUKTIONNUMMER	GRÄNSKINGSTATUS / SYFTE
SKAPAD AV SWECO/SEQQGG	GRANSKAD AV SWECO/SECUML	PLANKARTA	HANDELSSTYP SAMRÅDSHANDLING ANLÄGGNINGSTYP
FÖRORDNING AV SWECO/SEEDI	DATUM 2023-05-04	SKALA 1:1000	FAHLETS-METER 60-500 - 61+0 BANCEL 4-30
		FÖRHÅLL A1	RITNINGSPÅR FÖRVALTNING
			RITNINGSPÅR PROJEKT FSLK003-10GR-340-0000-60_61
			BLAD 0122
			NÄSTA BLAD 1122
			ANMÄR



Översikt över Trafikverkets ägarområde. Allt innehåll
 avser Trafikverkets ägarområde enligt lag.
 TRAFIKVERKET