

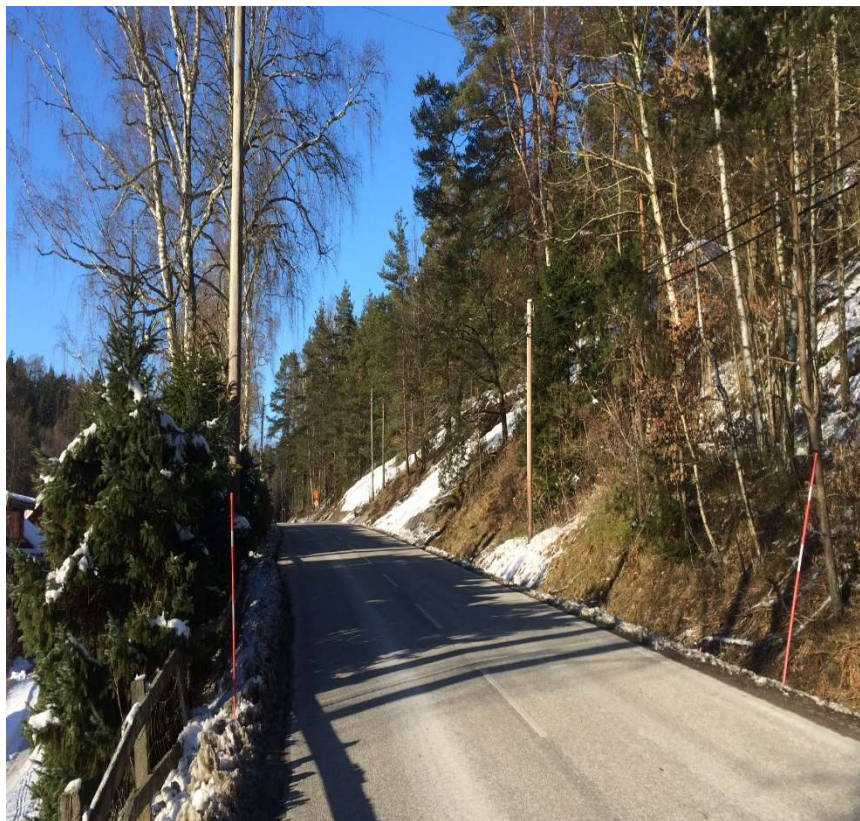
Samrådsmöte

Vägplan

Väg 1937,
delen Solåsvägen -
Grankullevägen, gång- och
cykelväg

Lerums kommun
Västra Götalands län

17 januari 2019



TRAFIKVERKET

Dagordning

1. Mötet öppnas
2. Presentation av de närvarande
3. Bakgrund
4. Vad är en vägplan?
5. Vägplanens förslag
6. Miljö
7. Marklösen
8. Tidplan
9. Ordet fritt för allmänna frågor
10. Mötet avslutas

GDPR

”Trafikverket har inhämtat dina personuppgifter från fastighetsregistret i syfte att genomföra rubricerad åtgärd i enlighet med sektorslagarna för infrastruktur. Inkomna synpunkter och yttranden i ärendet utgör allmän handling. Du har rätt att begära registerutdrag, begära rättelse, begära radering, begära begränsning av behandlingen samt invända mot behandlingen. Begäran görs till Trafikverkets kontaktcenter. Personuppgiftsansvarig är Trafikverket, 781 89 Borlänge. Organisationsnummer 202100-6297. Dataskyddsombudet kan nås på samma adress. Du har rätt att klaga till Datainspektionen som är tillsynsmyndighet för dataskyddsförordningen. ”

Dagordning

1. Mötet öppnas
2. **Presentation av de närvarande**
3. Bakgrund
4. Vad är en vägplan?
5. Vägplanens förslag
6. Miljö
7. Marklösen
8. Tidplan
9. Ordet fritt för allmänna frågor
10. Mötet avslutas

Medverkande

Trafikverket

- Jenny Skogberg, projektledning
- Linda Melin, markförhandlare
- Wilhelm Lundahl, projektingenjör

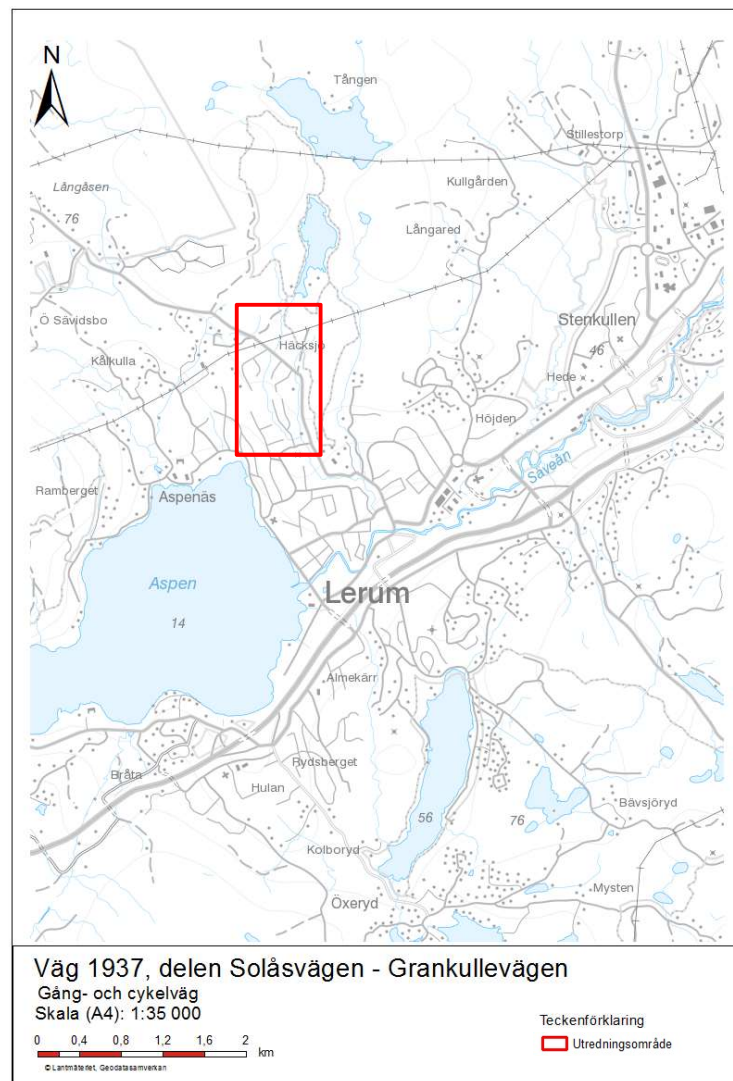
ÅF-Infrastructure AB

- Carl Stenberg, uppdragsledning
- Lisa Axén Stålberg, miljö

Dagordning

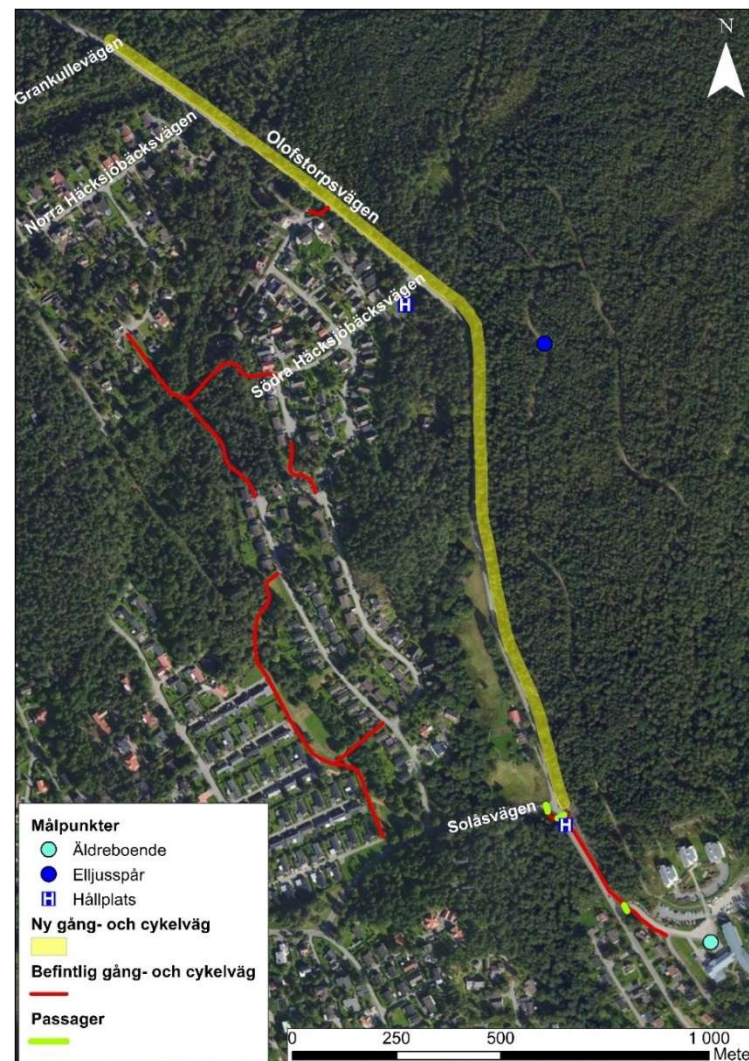
1. Mötet öppnas
2. Presentation av de närvarande
3. **Bakgrund**
4. Vad är en vägplan?
5. Vägplanens förslag
6. Miljö
7. Marklösen
8. Tidplan
9. Ordet fritt för allmänna frågor
10. Mötet avslutas

Översikt



Bakgrund och syfte

- Västra Götalandsregionen har tagit fram strategi för ökad cykling inom regionen
- Öka trafiksäkerheten och tillgängligheten för oskyddade trafikanter mellan Solåsvägen och Grankullevägen längs väg 1937.
- Sträckan är en del av Västgötaleden och planeras i framtiden bli en del av slingan Aspen runt



Dagordning

1. Mötet öppnas
2. Presentation av de närvarande
3. Bakgrund
4. **Vad är en vägplan?**
5. Vägplanens förslag
6. Miljö
7. Marklösen
8. Tidplan
9. Ordet fritt för allmänna frågor
10. Mötet avslutas

Planläggningsprocessen



Samrådskrav

- Vid ej betydande miljöpåverkan sker samråd med en mindre krets:
 - Länsstyrelsen
 - Berörda kommuner
 - Enskilda som särskilt berörs (t ex markägare, närboende, delägare i samfälligheter, gemensamhetsanläggningar och innehavare av rättigheter)
- Dagens möte är en del i samrådsprocessen.



Dagordning

1. Mötet öppnas
2. Presentation av de närvarande
3. Bakgrund
4. Vad är en vägplan?
- 5. Vägplanens förslag**
6. Miljö
7. Marklösen
8. Tidplan
9. Ordet fritt för allmänna frågor
10. Mötet avslutas

Föreslagna åtgärder

- 1200 meter lång GC-väg längs väg 1937 på västra sidan vägen mellan Solåsvägen och Grankullevägen
- Ansluter till befintlig GC-väg i söder, avslutas vid Grankullevägen
- 3,0 meter bred
- Avskiljs från väg 1937 med mittstöd alternativt med GCM-stöd
- I söder, vid passage av hus, breddas befintlig väg åt öster med hjälp av en bergskärning. GC-väg anläggs på befintlig väg för att undvika intrång på tomtmarken.
- GC-väg förses med belysning

Illustrationskarta 1/5



Illustrationskarta 2/5



Illustrationskarta 3/5



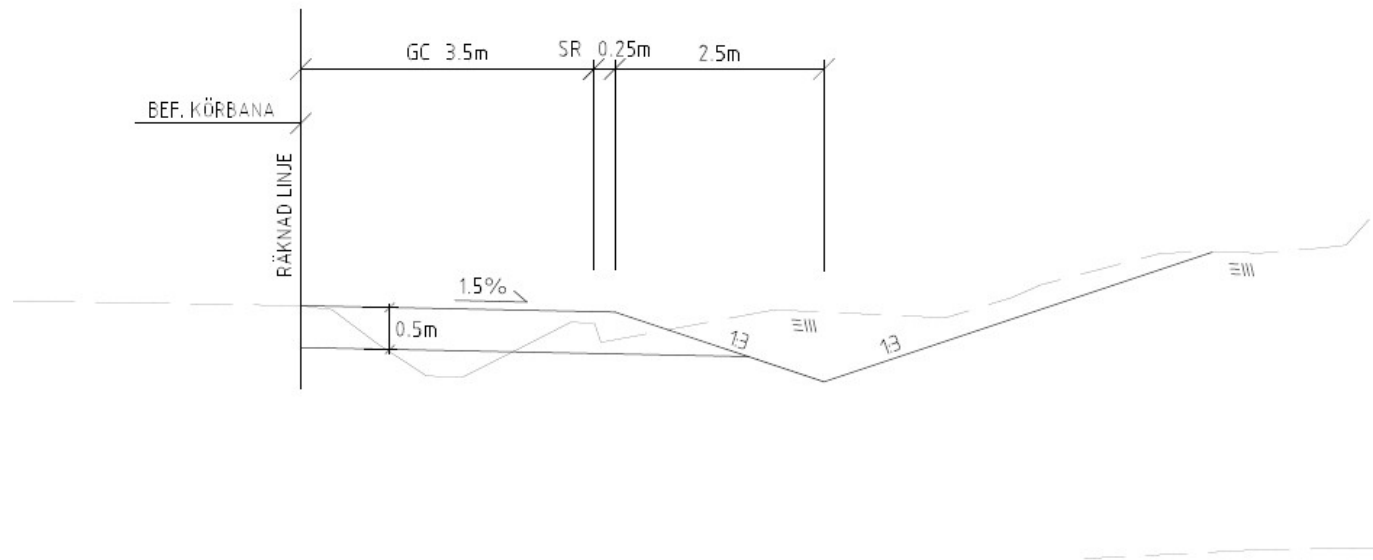
Illustrationskarta 4/5



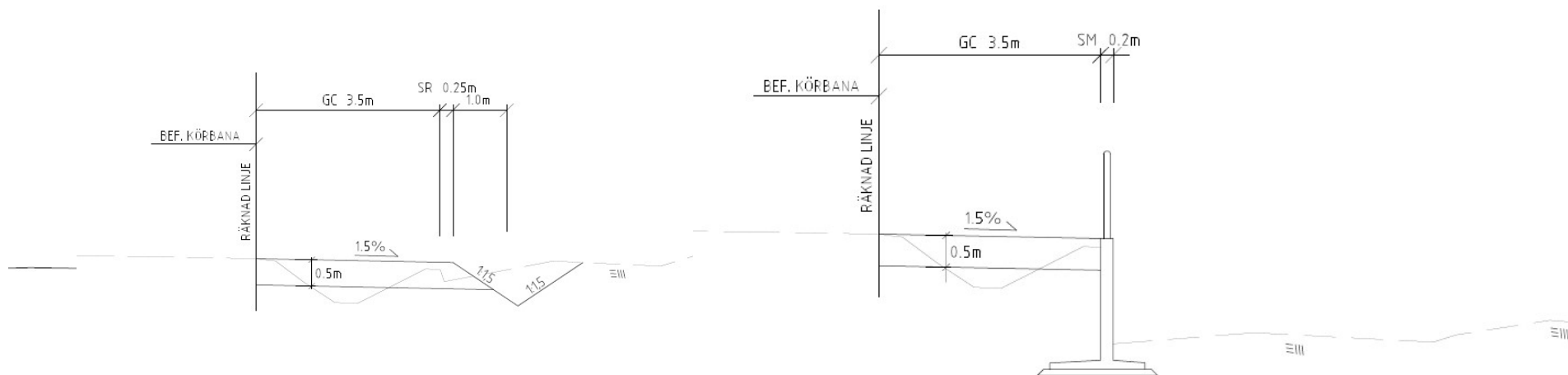
Illustrationskarta 5/5



Typsektioner 1/3

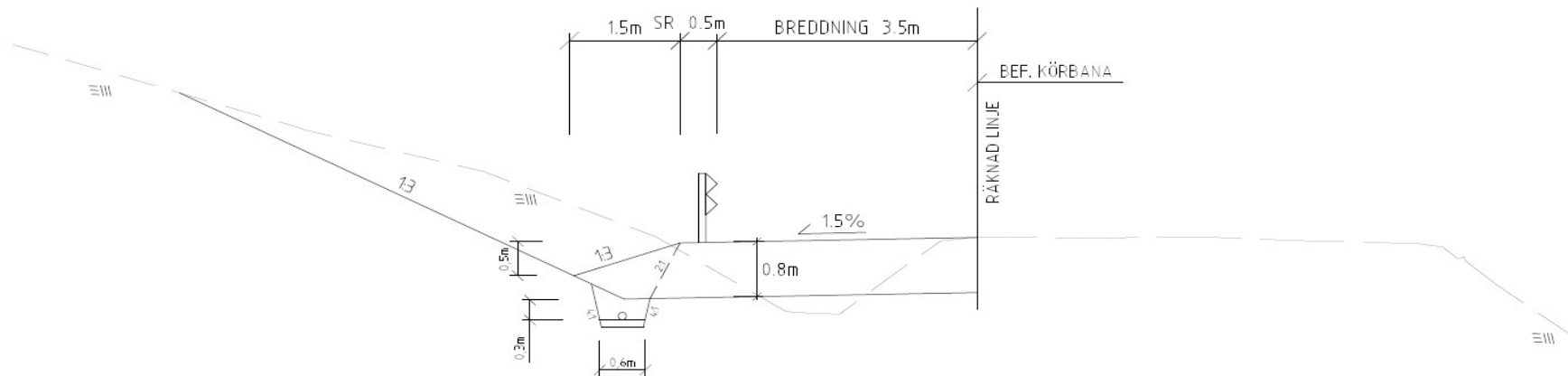


Typsektioner 2/3

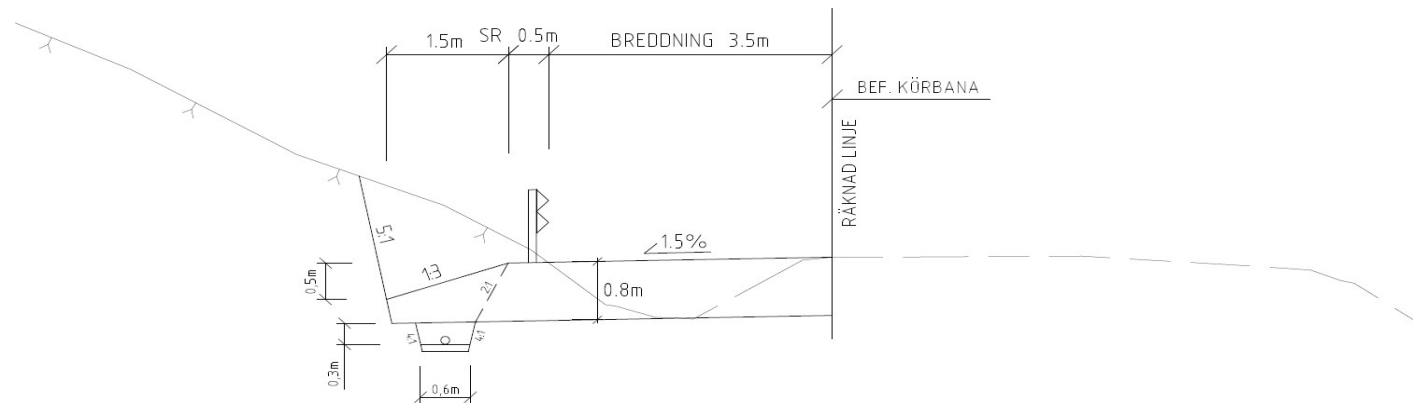


Typsektioner 3/3

KM 0/795 – KM 0/845



KM 0/845 – 1/235



Geotekniska/Bergtekniska förhållanden

- Jordlagren utgörs av lera och delvis ett tunt lager av morän.
- Jorddjupet varierar mellan cirka noll och tre meter. Jorddjup på mellan cirka fem och tio meter bedöms påträffas på den södra delen av sträckan på västra sidan av vägen.
- Berggrunden inom utredningsområdet är kristallin och huvudsakligen dominerad av bergarter av granitisk-tonalitisk sammansättning.



Dagordning

1. Mötet öppnas
2. Presentation av de närvarande
3. Bakgrund
4. Vad är en vägplan?
5. Vägplanens förslag
6. **Miljö**
7. Marklösen
8. Tidplan
9. Ordet fritt för allmänna frågor
10. Mötet avslutas

Miljöfrågor i vägprocessen

- Ska behandlas parallellt med andra frågor
- Då länsstyrelsen beslutat att projektet inte innebär betydande miljöpåverkan upprättas en miljöbeskrivning
- Miljöutredningarna baseras på bestämmelser i miljöbalken och väglagen, samt ett antal föreskrifter och handböcker
- Inom många miljöområden finns skyddsbestämmelser, riktvärden eller normer som ska uppfyllas

Bestämmelser och lagregler

- Väglagen
 - Krav utreda miljökonsekvenser, samråda om dessa
- Miljöbalken
 - Övergripande krav på hänsyn och god hushållning
 - Regler för miljöbeskrivning
 - Särskilda regler för vatten, skyddade miljöer och farlig verksamhet
- Kulturmiljölagen
 - Skydd av fornlämningar
 - Krav på tillstånd och undersökningar
- Plan- och bygglagen
 - Reglerar kommunens planering, hushållning med mark och vatten

Innehåll i miljöbeskrivning

Beskrivningen av miljön skrivs direkt i vägplanen.

”...de uppgifter som behövs för att påvisa och bedöma den huvudsakliga inverkan på människors hälsa, miljön och hushållningen med mark och vatten...” (Miljöbalken, 6 kap, 7§)

- Natur- och vattenmiljö - påverkan på skyddade arter och områden
- Mark och naturresurser
- Kulturmiljö – Område av kommunalt intresse för kulturmiljövården
- Rekreation och friluftsliv – elljusspår och vandringsleder
- Byggtiden - buller, vibration, försiktighetsåtgärder
- Vattenverksamhet - anmälan vattenverksamhet

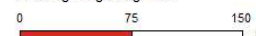
Naturmiljövärden som kan påverkas

- Intrång i naturvärdesobjekt klass 3 (påtagligt naturvärde) och klass 4 (visst naturvärde)
- Långflikmossa, lind, revlummer, blodrot och liten blåklocka kan påverkas.
- Revlummer är fridlyst
- Generellt biotopskydd, odlingsrösen, påverkas inte då vägen breddas österut i söder.
- Groddamm påverkas inte, utanför arbetsområde. Övervintringsområde för vanlig groda och mindre vattensalamander kan påverkas. Kompensationsåtgärd utreds.



NATURMILJÖ

GC-väg längs väg 1937



© Lantmäteriet, Geodatasamverkan

Utredningsområde

Generellt biotopskydd

Naturvärden

NVKLASS

3

4

Arter

★ Blodrot

★ Lind

★ Liten blåklocka

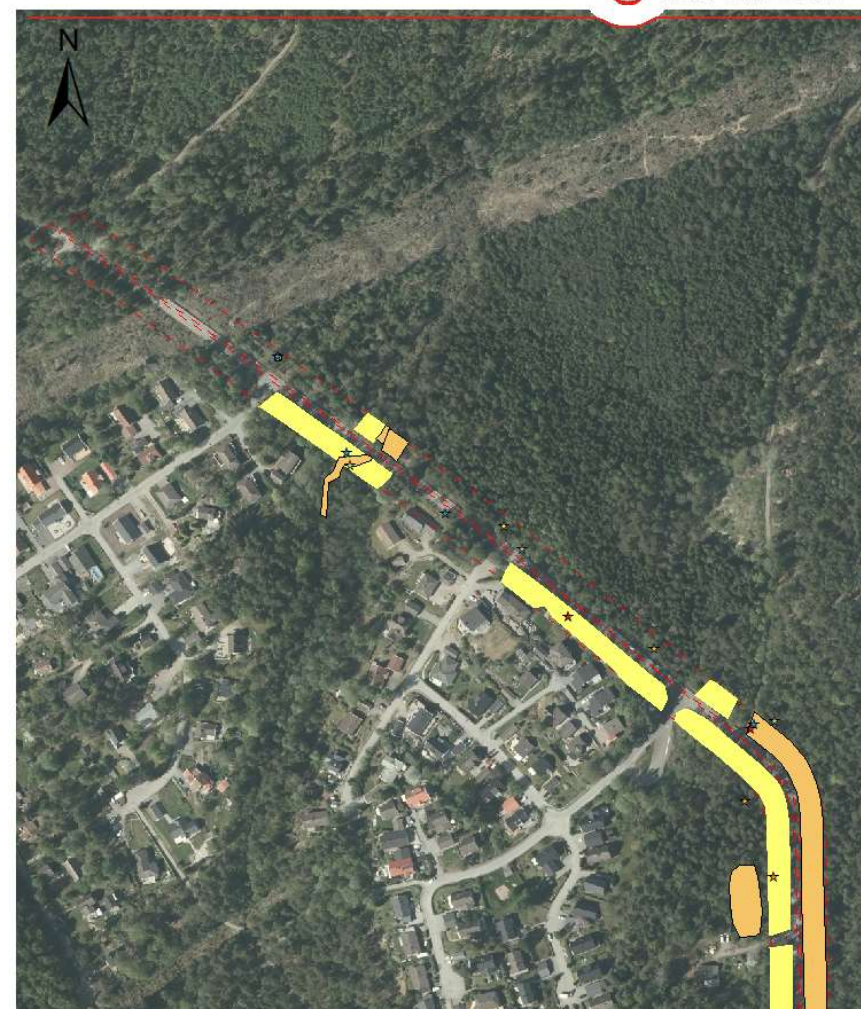
★ Långflikmossa

★ Revlummer

★ Skogsbingel

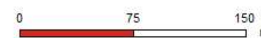
Naturmiljövärden som kan påverkas

- Intrång i naturvärdesobjekt klass 3 (påtagligt naturvärde) och klass 4 (visst naturvärde)
- Skogsbingel, lind och krushättemossa kan påverkas.
- Norra Häcksjöbäcken:
 - Trumma förlängs
 - Vandringshinder elimineras
 - Anmälan vattenverksamhet
 - Ingen långsiktig påverkan
- Södra Häcksjöbäcken, torrlagd/igenväxt vid inventering.



NATURMILJÖ

GC-väg längs väg 1937



© Lantmäteriet, Geodatasamverkan

Utredningsområde Arter

Naturvärden

NVKLASS

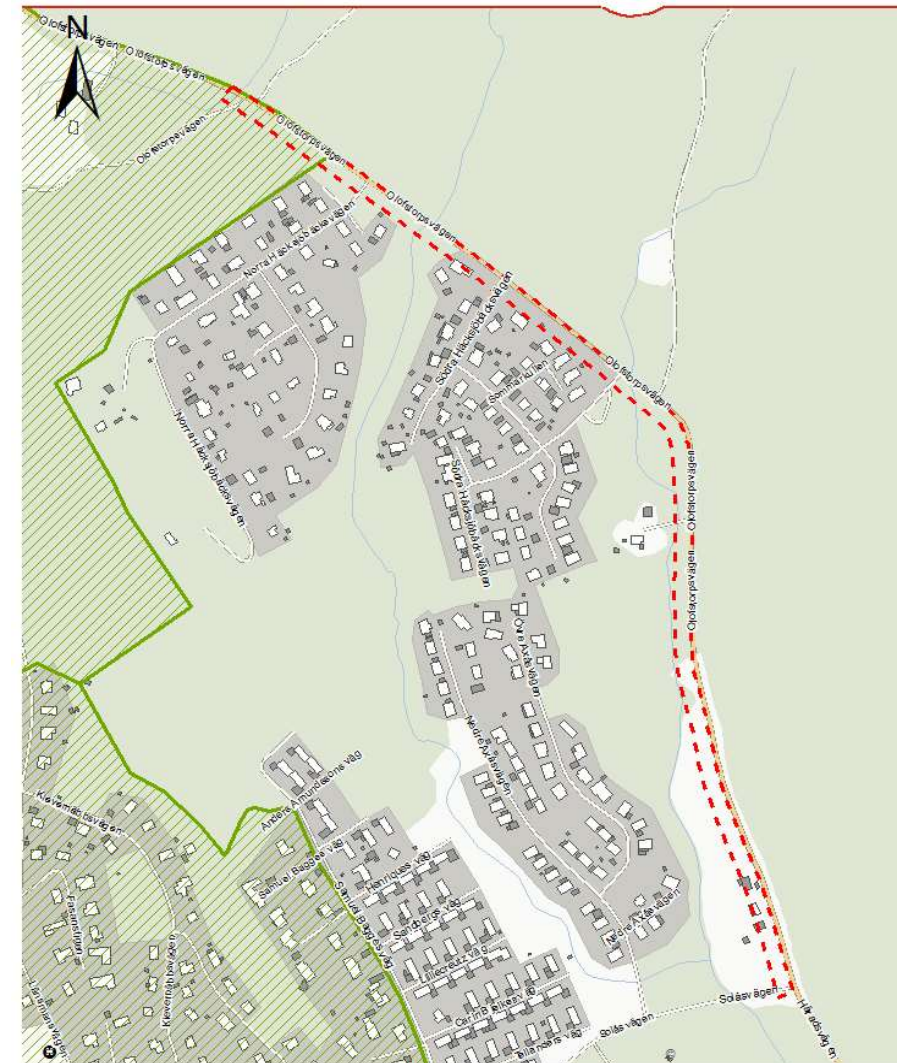
3

4

- ★ Alm
- ★ Hjälmflikmossa
- ★ Krushättemossa
- ★ Lind
- ★ Långflikmossa
- ★ Revlumner
- ★ Skogsbingel
- ★ Vätterros

Kulturmiljö

- Område av kommunalt intresse för kulturmiljövården: *Kårkulla-Sävidsbo-Aspenäs*
- GC-väg går delvis in i området.
- Inga kända fornlämningar inom eller i anslutning till utredningsområde.
- Ej krav på arkeologisk utredning.



KULTURMILJÖ
GC-väg längs väg 1937

Teckenförklaring

- Utredningsområde
- ▨ Kommunala kulturmiljövården
- ⊕ Fornlämning (enskit objekt)

0 30 60 90 120 150
meter
© Lantmäteriet, Geostas/mv/ekan

Rekreation och friluftsliv

- Vandringslederna Häcksjö- och Tösjöspåret
- Riddarstens elljusspår
- GC-vägen innebär att områdena blir mer lättillgängliga



Föreslagna skyddsåtgärder i byggskedet

- Miljöåtgärder för att förhindra grumling i vattendraget.
- Försiktighet vid schaktning intill träd för att skydda rotsystemet.
- Tillfällig barriär runt arbetsområdet för att hindra att groddjur tar sig in i området och skadas.
- Undvika arbete under groddjurens övervintringsperiod.

Kompensationsåtgärd under utredning:

- Förbättra kvarvarande övervintringsområde för groddjur.

Fortsatt miljöarbete

- Miljöbeskrivning upprättas
- Länsstyrelsen granskar planen innan den kungörs för granskning och ska även tillstyrka vägplanen innan den fastställs
- Anmälan om vattenverksamhet lämnas in till länsstyrelsen.
- Miljöfrågor mer detaljerade i bygghandling
- Uppföljning och kontrollprogram
- Miljösäkring/byggplatsuppföljning under byggtiden



Dagordning

1. Mötet öppnas
2. Presentation av de närvarande
3. Bakgrund
4. Vad är en vägplan?
5. Vägplanens förslag
6. Miljö
- 7. Marklösen**
8. Tidplan
9. Ordet fritt för allmänna frågor
10. Mötet avslutas

Linda Melin

Markförhandlare

Markåtkomst och ersättningsfrågor

Trafikverket

Markförhandling **Göteborg**

E-post: linda.melin@trafikverket.se

Telefon: 010-124 31 59

Telefon växel 0771 - 921 921

Förberedelser/Projektering

Trafikverket och dess konsulter har rätt att få tillträde till fastighet för:

mätning och utstakning

grundundersökningar (t.ex. arkeologi, geoteknik)

förberedande åtgärder

Vid dessa arbeten ska:

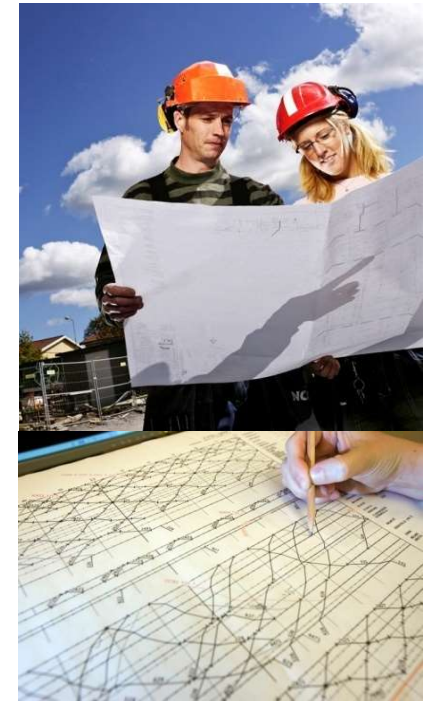
skador om möjligt undvikas

träd i trädgård ej fällas eller skadas

utan ägarens medgivande

Skador skall ersättas

([34 § Väglagen](#))

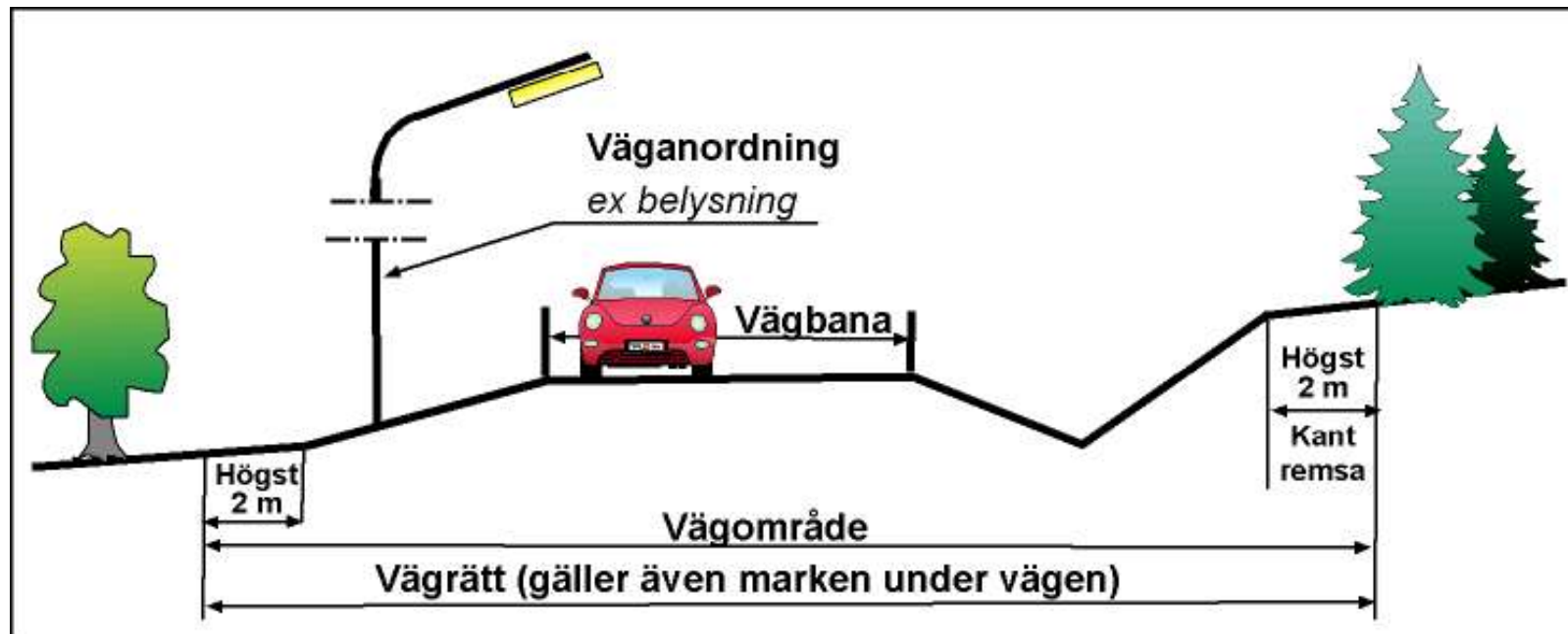


Vägrätt

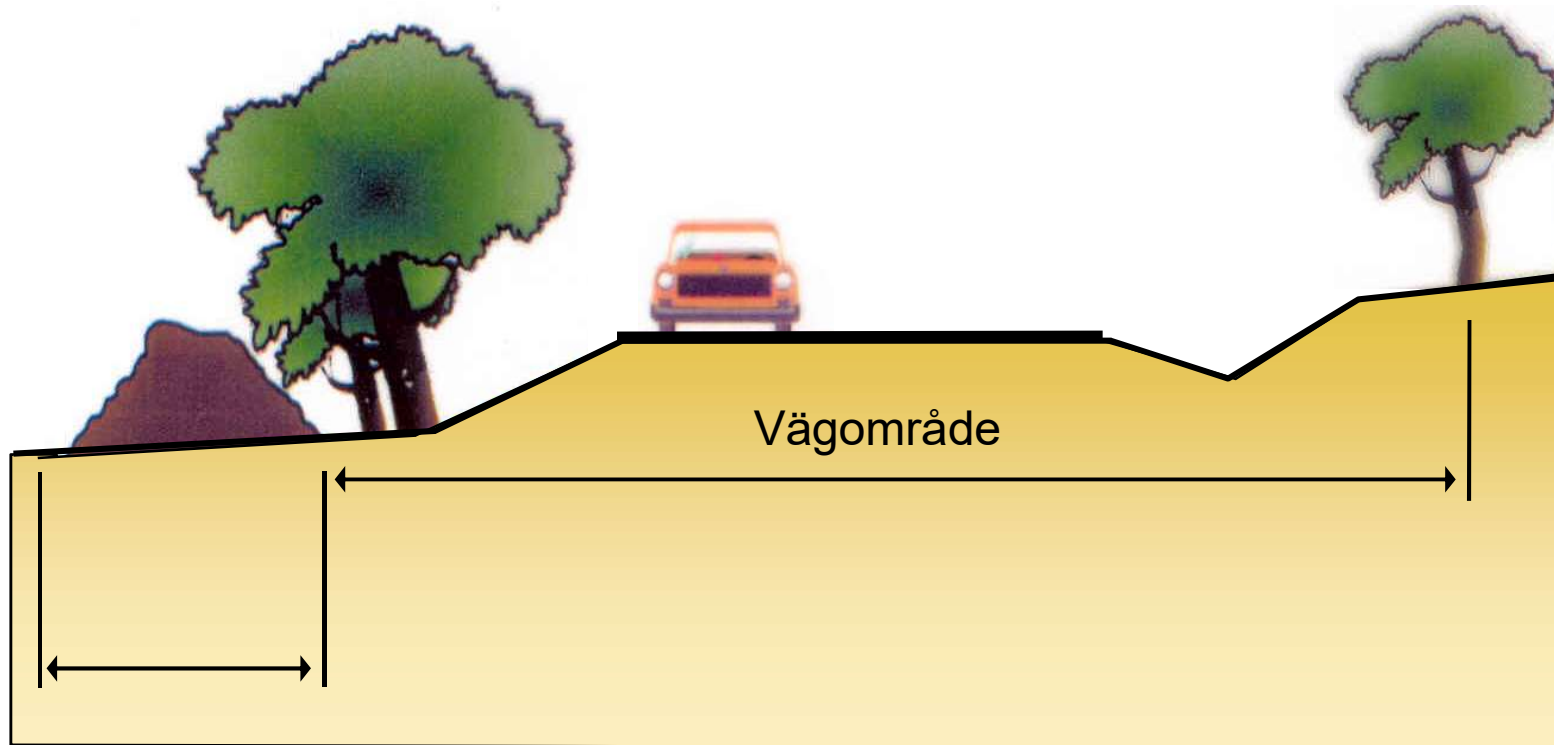
- Vägrätt uppkommer när väghållaren tar i anspråk mark för väg, det vill säga när vägens sträckning över fastigheten blivit utmärkt och vägarbetet påbörjats. ([31 § Väglagen](#))
- Vägrätten är en rätt för väghållaren att nyttja den mark som behövs för vägen. Rätt till grus, berg och andra jordmassor inom vägområdet. ([30§ Väglagen](#))
- Ingen förändring av fastighetsgränser.
- Vägrätten upphör när vägen dras in. ([32 § Väglagen](#))



Vägområde



Mark under byggtiden



Yta som används under byggnadstiden, t.ex. för massupplag

Besiktningar/Gränsmarkeringar

- Hus och vattentäcker besiktigas före byggstart om risk finns för skador.
- Befintliga gränsmarkeringar som riskerar att skadas mäts in före byggstart. Efter att bygget har färdigställts återutsätts skadade/förlorade markeringar av Lantmäteriet.
- **Viktigt att meddela oss om oinskrivna rättigheter finns**



Vem kan få ersättning?

Fastighetsägare

Servitutshavare

Nyttjanderättshavare, t.ex. jordbruksarrendatorer

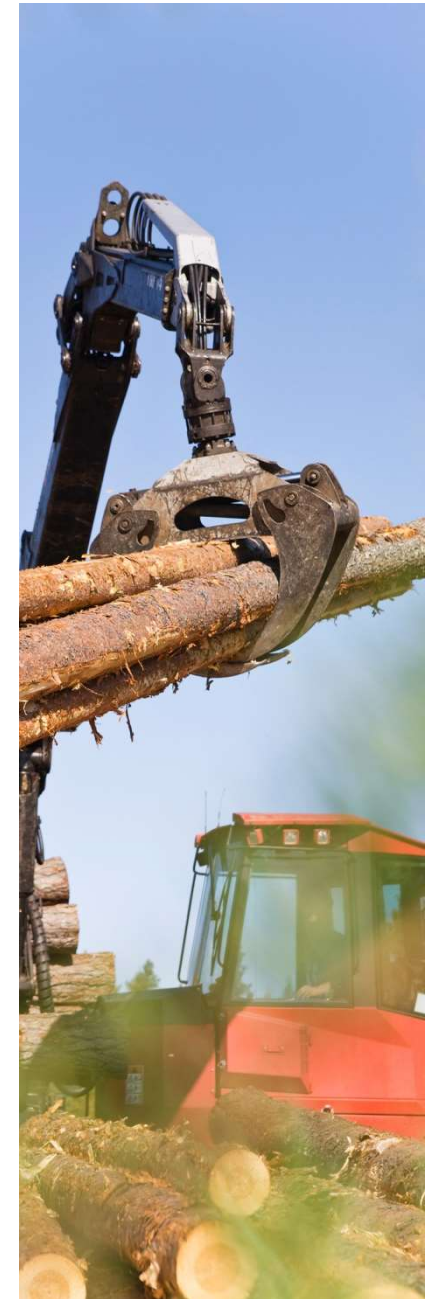
Vad ersätts?

- Markintrånget – Minskning av fastighetens marknadsvärde
- 25 %-påslag på markintrång
- Annan skada
- Uppräkning med index och ränta

([55 §](#) + [55 a §](#) + [55 b §](#) Väglagen)

Ersättningsberäkning skog

- Markvärdet
- Förtidig avverkning
- Storm och torrskador
- Virkesvärde



Ersättningsberäkning tomtmark

- Markvärdet
- Förstörda tomtanläggningar: träd, buskar, staket
- Annan skada

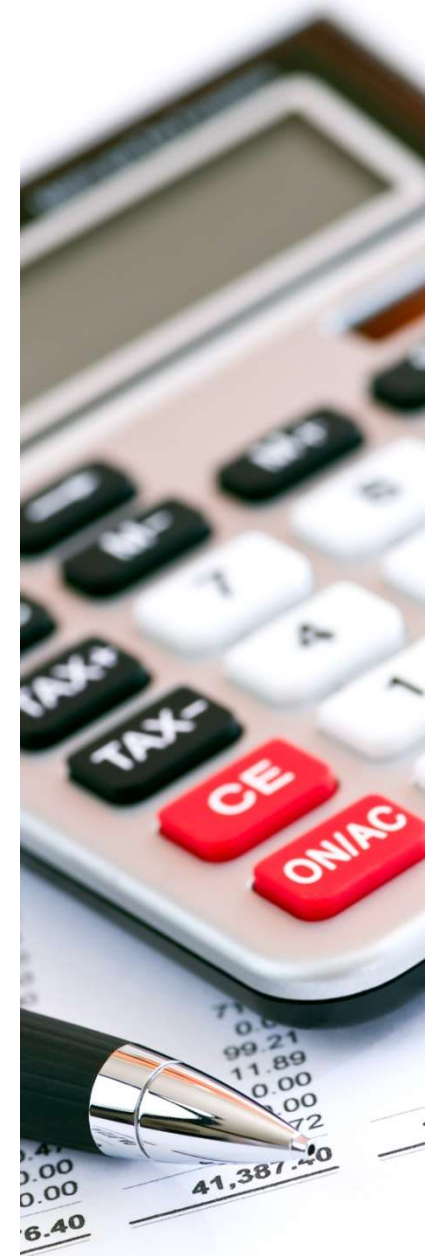


Hur jobbar Trafikverket med ”markförhandling”?

- Under själva vägplanen så jobbar markförhandling aktivt mot projektet med stöd och råd samt besvarar frågor från allmänhet och berörda (Linda & Linus)
- Ju närmare fastställelse vägplanen kommer desto mer kontakt behövs med berörda fastighetsägare mfl, för att säkerställa så att bägge parter förstår påverkan (Linda & Linus) men även fältbesök kan behövas
- Först efter vägplanen vunnit laga kraft sker värdebedömningar av permanenta intrång och kontakt hålls efter behov med berörda innan, under och efter byggtiden. (Linda)

Reglering av intrång

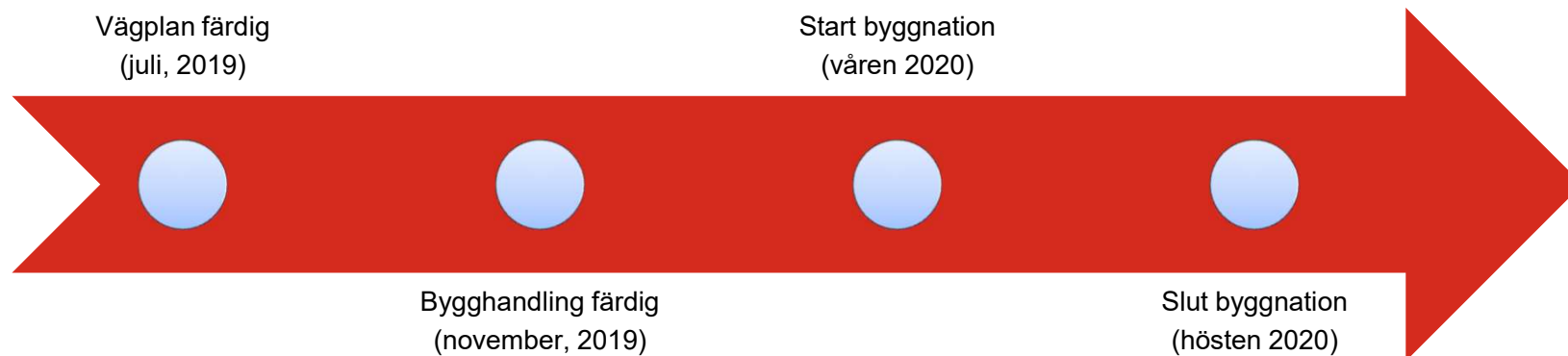
- Trafikverket meddelar genom brev vilket datum marken kommer att tas i anspråk för vägutbyggnad.
- Intrånget regleras i allmänhet när vägen är färdigbyggd.
- Ersättningsbeloppet räknas upp med index och ränta från den dag marken togs i anspråk.



Dagordning

1. Mötet öppnas
2. Presentation av de närvarande
3. Bakgrund
4. Vad är en vägplan?
5. Vägplanens förslag
6. Miljö
7. Marklösen
- 8. Tidplan**
9. Ordet fritt för allmänna frågor
10. Mötet avslutas

Tidplan



Synpunkter/frågor?

Tack för visat intresse!

Kontaktpersoner

Kontaktuppgifter:

Projektledare

jenny.skogberg@trafikverket.se

Tel: 010-123 65 21

Markförhandlare

linda.melin@trafikverket.se

Tel: 010-124 31 59

Markförhandlingsstöd

linus.hecktor@afconsult.com

Tel: 010-505 39 20